

令和 3 年度	第 国事 1 6 号	業務委託設計書			
件 名	三重とこわか国体名張市開催競技会場等警備業務委託				
場 所	名張市		夏見 ほか		地内
設 計 金 額	一金 円也 (内消費税 円)			設 計	令和 3 年 5 月 日
期 間	契約日より 令和 3 年 1 0 月 15 日まで			設 計	検 算
業 務 の 概 要			起 工 理 由		
駐車場等警備業務 : 1 式 夜間警備業務 : 1 式					

# 内 訳 書

名 称	形状寸法	数 量	単位	単 価	金 額	摘 要
交通誘導警備業務		1.0	式			第1号明細書
夜間警備業務		1.0	式			第2号明細書
計						
消費税相当額						
合計						

# 明 細 書

第 1 号 交通誘導警備業務

1式当り

名 称		数 量	単 位	単 価	金 額	摘 要
駐車場等警備（平日）	7:00～17:00	123.0	人			厚生福利・諸経費等含む
駐車場等警備（平日）	超過時間	30.0	時間			厚生福利・諸経費等含む
駐車場等警備（土日祝日）	7:00～17:00	89.0	人			厚生福利・諸経費等含む
駐車場等警備（土日祝日）	超過時間	20.0	時間			厚生福利・諸経費等含む
コーン	設置撤去含む	100.0	ヶ			
コーンバー	設置撤去含む	100.0	ヶ			
計						

# 明 細 書

第 2 号 夜間警備業務

1式当り

名 称		数 量	単 位	単 価	金 額	摘 要
施設警備（平日）	20：00～6：00	16.0	人			厚生福利・諸経費等含む
施設警備（平日）	超過時間	16.0	時間			厚生福利・諸経費等含む
施設警備（土日祝日）	20：00～6：00	10.0	人			厚生福利・諸経費等含む
施設警備（土日祝日）	超過時間	10.0	時間			厚生福利・諸経費等含む
計						

## 三重とこわか国体名張市開催競技会場等警備業務委託仕様書

### 1 業務名称

三重とこわか国体名張市開催競技会場等警備業務委託

### 2 業務目的

三重とこわか国体・三重とこわか大会名張市実行委員会（以下「発注者」という。）が主催する名張市開催競技会場等において、駐車場等の交通誘導及び競技会場等の施設の夜間警備等を実施することにより、安全かつ円滑な大会運営が行われることを目的とする。

### 3 業務場所

発注者が定める駐車場・名張市中央公園（メイハンフィールド、メイハンスタジアム、名張中央公園特設近的・遠的弓道場等）周辺及びはなの里スタジアム周辺

### 4 履行期間

契約締結日から令和3年10月15日まで

### 5 配置箇所及び業務時間

別紙1「警備員配置図」、別紙2「警備員配置計画表」のとおり

### 6 業務内容

受注者は、本仕様書に基づき、以下の業務を行うこと。なお、契約締結後には当該業務の実施に先立ち、発注者が用意する「競技実施要項」、「会場配置図」、「輸送計画書」等の概要を理解し、警備計画表（警備員配置図、警備員配置計画表、指揮命令系統図、緊急事態発生時の通報連絡体制図）を策定する。

#### (1) 交通誘導警備

- ア 競技会場駐車場等における指定車両の識別（駐車許可証の確認）及び誘導
- イ 競技会場周辺及び駐車場における車両及び歩行者の整理・誘導並びにコーン・コーンバー等による区画枠設置作業
- ウ 競技会場駐車場における指定車両及び福祉車両の駐車スペースの確保
- エ バス及びタクシー等の安全確保・車両誘導
- オ バス乗降所及びタクシー乗降所における乗降者、待機者の整理・誘導及び案内
- カ 駐車場における空き台数等状況把握
- キ 紛れ込み、誤進入車両、送迎車両等の誘導
- ク 満車時の措置及び空き駐車場への誘導
- ケ 迷惑（違法）駐停車に対するの注意喚起
- コ 駐車場並びにその周辺における交通状況の情報収集及び実施本部への情報提供
- サ 駐車場内における施設、仮設物、備品等の監視及び損壊等の防止

## (2) 夜間警備

- ア 仮設物、備品、会場装飾物等の火災及び盗難・損壊等の防止
- イ 施設保安のための巡回監視（臨時駐車場、バス乗降所を含む）
- ウ 不審者及び不審物への警戒
- エ 不法侵入者の防止対策
- オ 違法駐停車及び迷惑駐車の防止
- カ 事故の発生及び事故が発生する可能性がある状況についての速やかな関係機関・発注者への連絡
- キ その他不測事態への対応

## 7 警備業務の従事者及び条件

- (1) 配置する警備員は、警備業法及び関係法令に定められた教育訓練を受け、業務に必要な資格を有するとともに現場活動の熟練度が高い者であること。また、統括責任者として自社の社員を配置するとともに、業務場所毎に主任警備員を配置すること。ただし、統括責任者と主任警備員を兼ねることができる。

なお、統括責任者及び主任警備員においては、交通誘導・雑踏警備現場の指揮・監督などの経験が豊富で警備員等の検定等に関する規則で規定する交通誘導2級以上の検定合格者であること。

### ア 統括責任者

統括責任者として、警備計画書等に基づき指揮下の警備員の指揮・監督を行う。

### イ 主任警備員

配置された各業務場所において統括を行うと共に統括責任者の指揮の下、担当警備業務を行う。

### ウ 警備員

統括責任者の指揮の下、担当警備業務を行う。

- (2) 警備員は、法及び関係法令に定められた制服を着用し、名札を着けて業務に従事すること。また、警備員は、身なり、言動に注意し、大会関係者及び一般観覧者等に対し適切に対応すること。
- (3) 競技時間の延長など競技会運営上やむを得ない理由により、業務時間が警備計画書に示す業務終了時間を超える場合は、事前に発注者との協議により、発注者が指定する時間まで業務時間を延長すること。この場合における延長時間は30分単位（30分未満は、30分として扱う）とし、契約金額内訳明細書に基づいた延長料を支払うものとする。
- (4) 別紙2「警備員配置計画表」における配置人数は、労働基準法に基づく休憩等のための交代要員を含むものとする。なお、警備員の食事等の手配及び交代要員の人事管理については、受注者側で実施すること。
- (5) 不測の事態等により、警備員数及び業務場所等業務内容に変更が生ずる場合は、別途協議するものとする。
- (6) 大会中止が決定した場合や競技日程・時間が変更になった場合の委託料については、契約

締結後速やかに発注者と受注者で別途協議し決定するものとする。

## 8 業務の変更

統括責任者は、業務の履行に当たっては現場の状況に応じて柔軟に対応し、軽微な変更をしたときは、遅滞なく発注者に報告すること。重大な変更については、事前に発注者との協議のうえ行い、所属の警備員又は実施本部係員に対して、速やかに情報共有を図ること。

## 9 警備報告書の提出

統括責任者は、当該日の警備業務が終了したときは、速やかに警備報告書（事前に承認を得た任意様式）を作成し、発注者に提出すること。また、翌日以降の警備業務に係る事項については、書面にて提出すること。

## 10 法令、条例等の遵守

本業務の履行に係る法令、条例等を遵守すること。

## 11 再委託等

本業務の全部を再委託することは禁止する。ただし、本業務の一部の再委託について、再委託先の一覧を提出し、発注者の承認を受けた場合は、この限りでない。なお、再委託先の選定にあたっては、名張市内の業者を優先的に採用すること。

## 12 適用

### (1) 範囲

本仕様書は、本業務の基本的事項について定めるものであり、本仕様書に明記されていない事項でも業務遂行上必要な事項は、発注者と協議のうえ、受注者の責任において誠実に履行すること。

### (2) 疑義

本仕様書の記載事項に疑義が生じた場合は、発注者と協議すること。

## 13 秘密の保持

本業務の履行に際し、知り得た秘密を他人に漏洩してはならない。

## 14 その他留意事項

(1) 本業務を実施するにあたり、受注者は発注者と詳細に協議し、発注者の承認を受けて業務を進めるものとする。

(2) 警備員は、無線機等を使用し、相互に連絡を密に取れる体制を整えること。なお、警備業務実施上必要な物品は、受注者が用意すること。

(3) 配置場所までの警備員の交通手段の措置は、受注者が行うこと。なお、交通手段は可能な限り公共交通機関等を利用するものとし、車で乗り入れる場合は、相乗り等の措置を講ずる

こと。

- (4) 統括責任者は、各日の業務開始前、発注者と打ち合わせを行うこと。
- (5) 受注者が、本業務を実施するにあたって、第三者に損害を与えた場合は、その損害を賠償すること。ただし、受注者の責に帰さないときはこの限りでない。また、万が一の損害賠償に備え、賠償責任保険に加入し発注者の確認を受けること。
- (6) 事故等が発生した場合は、直ちに発注者に連絡することとし、現場での事情聴取に対して誠意を持って対応すること。

## 15 提出書類

### (1) 契約締結後

- ア 警備計画書（警備員配置図、警備員配置計画表、指揮命令系統図、緊急事態発生時の通報連絡体制図）
- イ 加入している賠償責任保険の保険証券の写し
- ウ その他発注者が指示するもの

### (2) 各日業務終了後

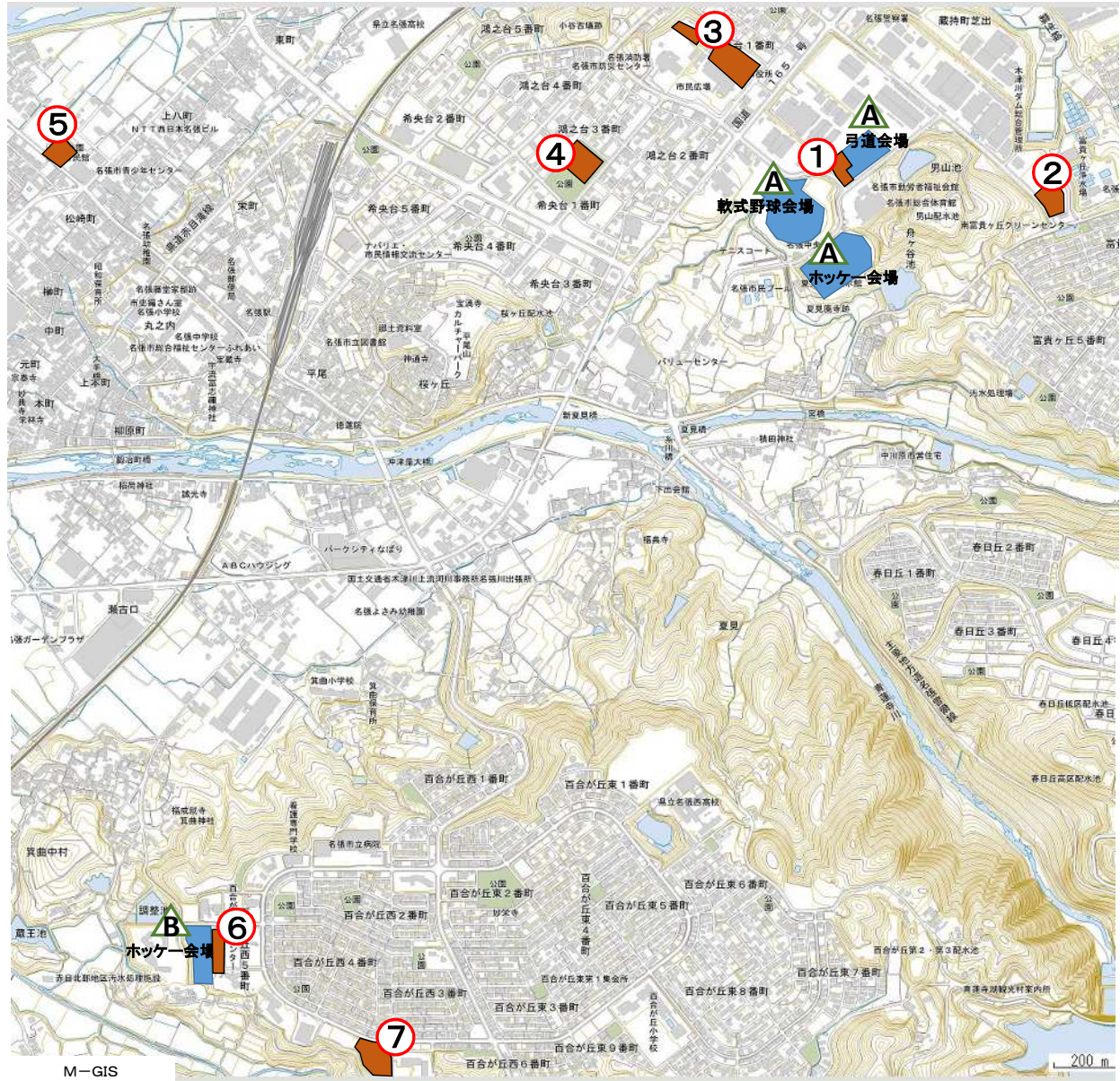
- ア 警備報告書（任意様式）

### (3) 業務終了後

- ア 委託業務完了報告書
- イ その他発注者が指示するもの



### 三重とこわか国体名張市開催競技会場警備員配置図



**交通誘導警備**

①	名張中央公園駐車場
②	臨時駐車場
③	名張市役所駐車場
④	鴻之台3号公園駐車場
⑤	朝日公園駐車場
⑥	百合が丘市民センター駐車場
⑦	臨時駐車場

**夜間警備**

A	名張中央公園周辺(ホッケー会場・軟式野球会場・弓道会場)
B	はなの里スタジアム周辺(ホッケー会場)

## 警備員配置計画表

&lt;交通誘導警備&gt;

(単位:人)

場 所	9/24 (金)	9/25 (土)	9/26 (日)	9/27 (月)	9/28 (火)	9/29 (水)	9/30 (木)	10/1 (金)	10/2 (土)	10/3 (日)	10/4 (月)
① 名張中央公園駐車場		5	5	5	5	5	5	5	5	5	5
② 臨時駐車場		3	3	3	3	3	3	3	3	3	3
③ 名張市役所駐車場		3	3						3	3	
④ 鴻之台3号公園駐車場		4	4	4	4	4	4	4	4	4	4
⑤ 朝日公園駐車場			5	5	5	5	5	5	5	5	5
⑥ 百合が丘市民センター 駐車場							3	3	3	3	3
⑦ 臨時駐車場							4	4	4	4	4
合 計		15	20	17	17	17	24	24	27	27	24

&lt;夜間警備&gt;

場 所	9/24 (金)	9/25 (土)	9/26 (日)	9/27 (月)	9/28 (火)	9/29 (水)	9/30 (木)	10/1 (金)	10/2 (土)	10/3 (日)	10/4 (月)
① 名張中央公園周辺		2	2	2	2	2	2	2	2	2	2
② はなの里スタジアム周辺						1	1	1	1	1	1
合 計		2	2	2	2	3	3	3	3	3	3

※上記警備員と実施本部、競技会係員、運行管理要員等が連携し業務を遂行する