

1. 令和4年度名張市応急診療所利用状況報告について

応急診療所利用状況報告

1	診療日数	4月～3月 365日(休日71日)				1日平均患者数		3.1人(休日10.6人)			
	患者数	1,127人(休日755人)				1人当りの診療収入等		7,883円			
	診療収入等	8,884,232円(診療報酬請求分・自己負担分・証明書代)				1日当りの診療収入等		24,340円			
2	救急車受入れ	9件 内科 8件 小児科 0件 外科 0件 泌尿器科 0件 耳鼻科 0件 整形外科 0件 皮膚科 1件 精神科 0件 昼(9時～17時) 4件 夜(20時～23時) 5件									
3	二次病院等紹介	43件 市内医療機関 16件(名張市立病院 13件・その他 3件) 県内医療機関 25件(上野総合市民病院 9件・岡波総合病院 16件・その他 0件) 県外医療機関 2件(天理よろづ相談所病院 1件・その他 1件)									
4	年齢別	0歳	1～5歳	6～15歳	16～64歳	65～74歳	75歳～				
		0人	7人	30人	742人	142人	206人				
		0.0%	0.6%	2.7%	65.8%	12.6%	18.3%				
5	住所別	三重県					奈良県			その他県	
		市内		伊賀市	その他		山辺郡	宇陀市	その他		
		1,024人		33人	8人		4人	12人	9人	37人	
		90.9%		2.9%	0.7%		0.4%	1.1%	0.8%	3.3%	
6	科目別	内科	小児科	外科	整形外科	耳鼻咽喉科	眼科	皮膚科	泌尿器科	精神科	その他
		869人	15人	34人	31人	20人	5人	80人	70人	1人	2人
		77.1%	1.3%	3.0%	2.8%	1.8%	0.4%	7.1%	6.2%	0.1%	0.2%
7	疾病大分類	呼吸系	消化系	泌尿生殖系	神経系	循環系	皮膚疾患	精神障害	症状・兆候	損傷・中毒	その他
		450人	203人	71人	15人	37人	106人	1人	148人	44人	52人
		39.9%	18.0%	6.3%	1.3%	3.3%	9.4%	0.1%	13.1%	3.9%	4.6%

PCR検査センター運営状況報告

1	検査日数	4月～3月 94日				1日平均検査数		1.8件		
	検査件数	173件	曜日別内訳	月曜日89件・木曜日84件		検査結果		陽性88件・陰性85件		
2	年齢別	0歳	1～5歳	6～15歳	16～64歳	65～74歳	75歳～			
		0人	0人	3人	141人	14人	15人			
		0.0%	0.0%	1.7%	81.5%	8.1%	8.7%			
3	住所別	三重県					奈良県			その他県
		市内		伊賀市	その他		山辺郡	宇陀市	その他	
		159人		5人	3人		0人	2人	2人	2人
		91.9%		2.9%	1.7%		0.0%	1.2%	1.2%	1.2%

※表中の%表示は小数点以下第2位を四捨五入していますので、合計が100%にならない場合があります。

名張市応急診療所 小児科受診者数

月	平成30年度	令和元年度	令和2年度	令和3年度	令和4年度
4	101	162	13	3	1
5	119	174	21	2	1
6	99	51	26	3	1
7	145	85	21	0	1
8	96	85	13	7	2
9	91	90	8	6	1
10	71	71	3	1	1
11	101	64	7	3	2
12	180	244	3	0	4
1	464	330	0	4	1
2	143	179	3	0	0
3	75	32	0	1	0
合計	1,685	1,567	118	30	15
増減		-118	-1,449	-88	-15

(参考)名張市立病院 小児科時間外救急受診者数

月	平成30年度	令和元年度	令和2年度	令和3年度	令和4年度
4	121	149	53	130	119
5	96	179	45	163	146
6	111	105	60	153	106
7	126	139	64	223	267
8	99	138	72	129	229
9	119	118	65	135	191
10	93	118	82	97	215
11	91	107	82	109	145
12	105	160	72	88	205
1	123	157	87	162	250
2	81	117	64	90	229
3	64	59	100	79	199
合計	1,229	1,546	846	1,558	2,301
増減		317	-700	712	743

*平成26年1月20日より市立病院に小児救急医療センター開設
 *令和2年11月1日より市立病院で一次救急の小児科も受診可となる

救急車受入れ状況

休日(昼)

休日(夜)

	月日	曜日	来所時間	診療時間	疾患名又は症状	年齢	性別	科別	結果
1	4月10日	日	12:00	12:33	便秘・腹痛	79	女	内科	診察終了
2	4月10日	日	21:00	21:27	急性腹症	48	女	内科	診察終了
3	6月12日	日	11:04	11:16	不眠症	50	男	内科	診察終了
4	7月10日	日	16:25	16:55	便秘	77	男	内科	診察終了
5	7月11日	月	21:00	21:51	高血圧症	76	女	内科	診察終了
6	7月24日	日	20:25	20:40	虫刺症	78	女	皮膚科	診察終了
7	10月15日	土	20:15	20:43	急性胃炎	43	男	内科	診察終了
8	10月29日	土	20:32	21:02	上気道炎	37	女	内科	診察終了
9	1月3日	火	15:45	16:14	急性腸炎	54	男	内科	診察終了

二次病院等紹介件数

(人)

月	紹介件数		内 訳			紹介先															
	総件数	小児 件数	休日昼間	夜間		一次病院		輪番病院			県内その他					県外					
				休日	平日	市内 開業医	伊賀市 応急診療所	名張 市立病院	岡波 総合病院	上野総合 市民病院	三重病院	三重中央 医療セン ター	上野病院	三重大学 病院	東海眼科	その他	高井病院	天理よろづ 相談所病 院	奈良県立 医科大学	その他	
4	4	(0)	2 (0)	1 (0)	1 (0)			3 (0)		1											
5	4	(0)	3 (0)	1 (0)				1 (0)	3												
6	2	(0)			2 (0)			1 (0)	1												
7	4	(0)	2 (0)		2 (0)	1 (0)		2 (0)	1												
8	4	(0)	1 (0)		3 (0)				2	2											
9	6	(0)	4 (0)	1 (0)	1 (0)	2 (0)		2 (0)	1	1											
10	7	(0)	3 (0)	1 (0)	3 (0)				4	1								1		1	
11	3	(0)	2 (0)	1 (0)					2	1											
12	5	(0)	2 (0)		3 (0)			1 (0)	2	2											
1	2	(0)	1 (0)		1 (0)			2 (0)													
2	1	(0)			1 (0)					1											
3	1	(0)	1 (0)					1 (0)													
合計	43	(0)	21 (0)	5 (0)	17 (0)	3 (0)	0 (0)	13 (0)	16	9	0 (0)	0 (0)	0	0	0	0	0	0	1	0	1

※()は小児科紹介件数

二次病院等紹介内訳

休日昼
休日夜

A:名張市立病院

B:岡波総合病院

C:伊賀市立上野総合市民病院

	月日	曜日	来所時間	終了時間	疾患名又は症状	年齢	性別	紹介先	科別
1	4月3日	日	15:30	16:14	発熱・血圧低下	57	女	A	内科
2	4月16日	土	21:50	22:36	発熱・食思不振	88	男	A	内科
3	4月17日	日	21:10	21:38	虫垂炎疑い	18	男	A	内科
4	4月29日	金	8:55	9:21	小脳梗塞疑い	66	男	C	内科
5	5月4日	水	14:45	15:25	右腎結石・水腎症・尿路感染症疑い	94	女	B	内科
6	5月5日	木	10:08	10:52	左橈骨遠位端骨折疑い	84	女	A(翌日)	整形外科
7	5月8日	日	8:50	9:26	呼吸困難・肺炎疑い	82	男	B	内科
8	5月22日	日	19:50	20:48	めまい症・脳梗塞疑い	88	男	B(救急搬送)	内科
9	6月6日	月	21:15	21:53	急性胃腸炎	18	男	B	内科
10	6月25日	土	21:58	22:39	冠れん縮性狭心症疑い	65	男	A	内科
11	7月3日	日	10:30	11:10	左I指切創	67	男	寺田病院(翌日)	外科
12	7月3日	日	14:50	15:20	虫垂炎疑い	37	女	A	内科
13	7月4日	月	20:15	20:55	腹痛・発熱	31	女	B	内科
14	7月16日	土	19:45	20:18	膀胱炎	34	女	A(近日)	内科
15	8月5日	金	22:10	22:55	気管支喘息	54	男	C(救急搬送)	内科
16	8月10日	水	20:57	21:10	動悸	40	女	B(救急搬送)	内科
17	8月13日	土	22:15	22:54	喘息発作・下痢	54	男	C(救急搬送)	内科
18	8月28日	日	9:25	9:48	新型コロナウイルス感染症疑い	43	女	B(PCR依頼)	内科
19	9月4日	日	15:46	16:12	コロナワクチン後発熱・髄膜炎疑い	50	女	A(翌日)	内科
20	9月11日	日	15:03	15:33	頸肩腕症候群の疑い	83	女	前沢整形外科(翌日)	整形外科
21	9月18日	日	9:05	9:35	尿閉・便秘症・血圧上昇	72	男	A	内科
22	9月19日	月	15:15	15:48	味覚障害・発熱・咳	92	女	B	内科
23	9月22日	木	20:55	21:24	右母指から前腕の蜂窩織炎	42	女	矢倉医院(近日)	外科
24	9月23日	金	21:50	22:40	発作性心房細動・低酸素血症・狭心症疑い	83	男	C(救急搬送)	内科
25	10月3日	月	21:25	21:54	右鼠径ヘルニア	90	男	B	外科
26	10月9日	日	9:10	9:52	脳梗塞疑い	80	女	B	内科
27	10月9日	日	11:35	12:06	下血・腹痛	77	女	天理よろづ相談所病院	内科
28	10月9日	日	16:05	16:36	胆嚢炎	75	女	B	内科
29	10月9日	日	20:15	21:17	発熱・気管支喘息	72	女	B(救急搬送)	内科
30	10月11日	火	22:25	23:03	喀血	84	女	C	内科
31	10月19日	水	20:03	20:38	胸苦・息苦しさ	44	女	宇陀市立病院	内科
32	11月13日	日	8:50	9:33	虚血性心疾患の疑い	55	男	B(救急搬送)	内科
33	11月23日	水	9:31	10:06	右頸部リンパ節腫脹	35	男	C(翌日)	内科
34	11月23日	水	20:35	21:32	心不全の疑い	53	女	B(救急搬送)	内科
35	12月5日	月	20:55	21:43	眠剤の過量服用	68	男	B	内科
36	12月13日	火	21:15	21:51	急性腹症	66	女	C	内科
37	12月28日	水	19:50	20:30	急性腹症	72	男	B	内科
38	12月30日	金	10:05	11:25	発熱・肺炎の疑い	91	男	C	内科
39	12月31日	土	10:50	11:47	便秘症	60	男	A	内科
40	1月3日	火	10:05	11:03	腹痛・下痢・嘔吐・下血	90	女	A	内科
41	1月14日	土	22:20	23:00	嘔吐	81	女	A(救急搬送)	内科
42	2月25日	土	22:25	22:57	尿閉	50	男	C(救急搬送)	内科
43	3月5日	日	8:57	9:34	消化管出血疑い・嘔吐・食思不振	81	女	A	内科
44									
45									

患者実績(平成15年度～)

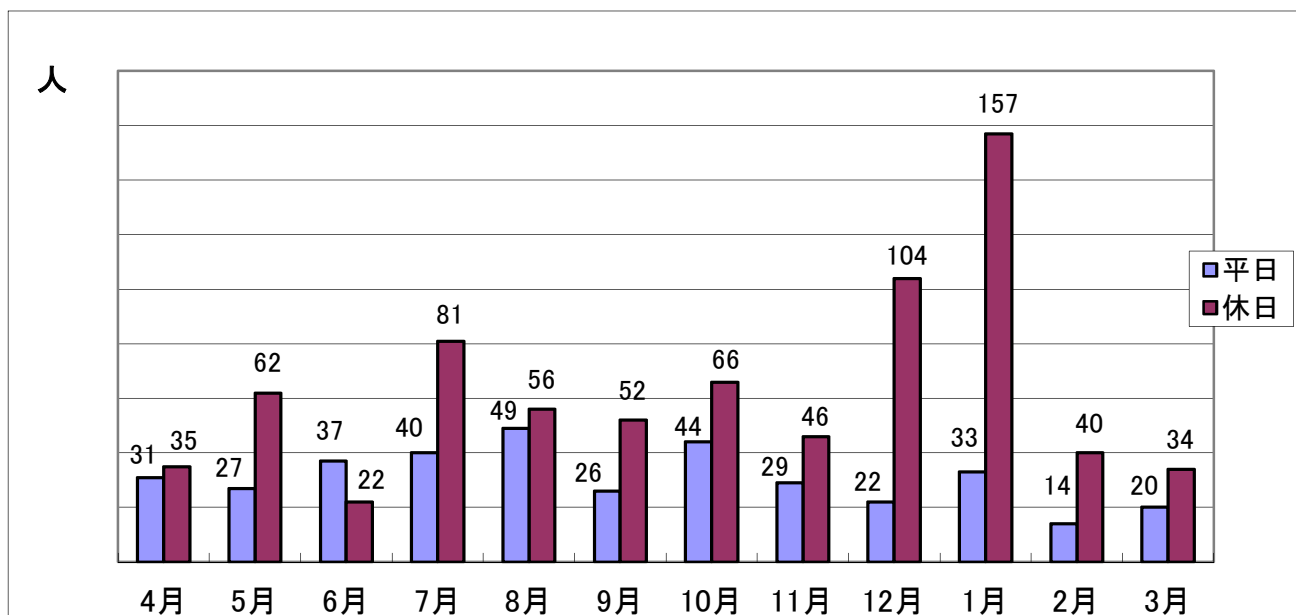
- * 平成20年4月より伊賀地域二次救急輪番制開始
- * 平成22年4月より休日・祝日の開院時間を深夜23時までに変更
- * 平成24年12月より受付時間変更(30分繰上げ)
- * 平成26年1月20日より市立病院に小児救急医療センター開設
- * 令和2年11月1日より市立病院で一次救急の小児科も受診可となる

月	平成15年度	平成16年度	平成17年度	平成18年度	平成19年度	平成20年度	平成21年度	平成22年度	平成23年度	平成24年度
4	182	185	463	346	460	489	415	408	580	591
5	302	384	508	456	610	674	813	793	712	591
6	201	237	322	248	301	401	429	365	341	295
7	210	240	418	410	370	511	510	501	506	492
8	233	232	323	413	380	557	641	454	387	471
9	196	215	252	303	327	385	769	444	410	459
10	195	224	252	312	278	378	761	414	374	398
11	221	235	229	358	340	521	1,415	479	318	411
12	318	462	536	605	788	693	1,016	589	573	705
1	509	671	942	562	885	993	973	797	1,005	892
2	440	708	509	437	472	570	442	573	762	665
3	252	844	384	762	409	545	424	552	535	625
合計	3,259	4,637	5,138	5,212	5,620	6,717	8,608	6,369	6,503	6,595
増減		1,378	501	74	408	1,097	1,891	△ 2,239	134	92

月	平成25年度	平成26年度	平成27年度	平成28年度	平成29年度	平成30年度	令和元年度	令和2年度	令和3年度	令和4年度
4	477	428	340	358	333	312	406	54	86	66
5	703	566	612	431	385	400	524	122	147	89
6	372	342	239	234	220	271	201	102	79	59
7	441	387	348	433	351	385	305	139	121	121
8	503	396	382	352	321	310	311	168	140	105
9	444	299	468	275	260	304	296	108	91	78
10	278	277	313	305	241	257	250	78	69	110
11	380	387	308	306	219	322	259	98	82	75
12	594	838	460	806	525	588	654	64	108	126
1	786	1,334	691	1,084	1,124	1,326	1,033	105	167	190
2	541	466	822	634	721	442	414	65	76	54
3	562	329	693	320	442	276	135	77	67	54
合計	6,081	6,049	5,676	5,538	5,142	5,193	4,788	1,180	1,233	1,127
増減	△ 514	△ 32	△ 373	△ 138	△ 396	51	△ 405	△ 3,608	53	△ 106

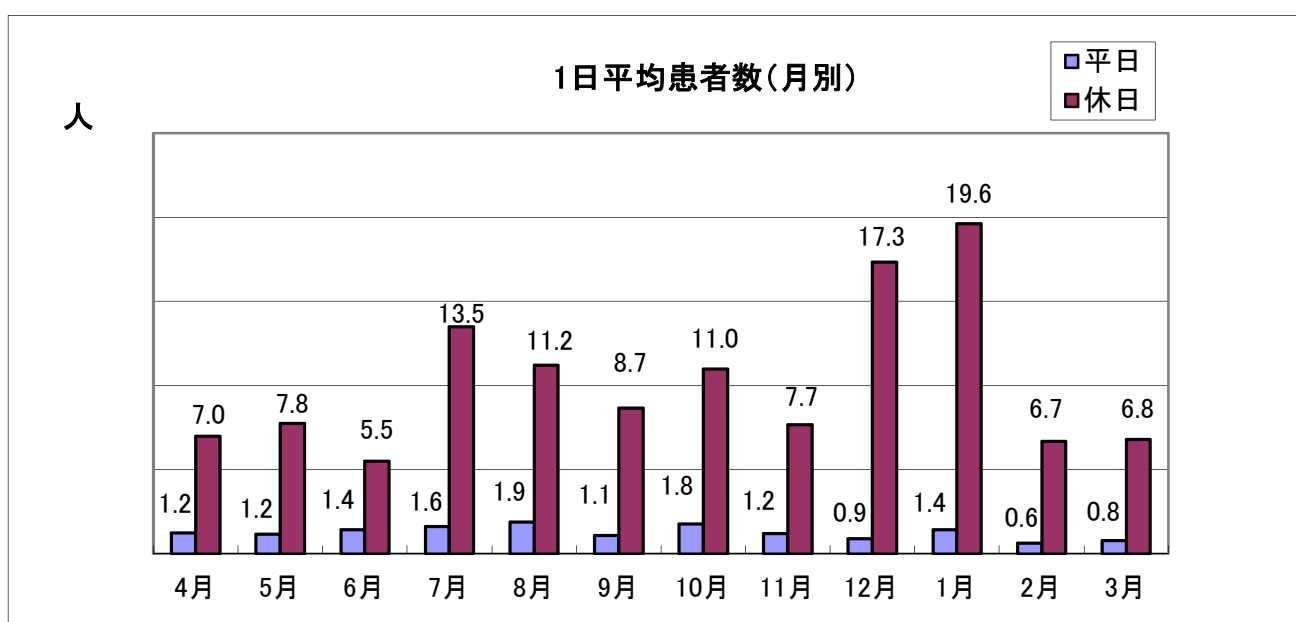
月別患者数実績

	4月	5月	6月	7月	8月	9月	10月	11月	12月	1月	2月	3月	合計
平日	31	27	37	40	49	26	44	29	22	33	14	20	372
休日	35	62	22	81	56	52	66	46	104	157	40	34	755
合計	66	89	59	121	105	78	110	75	126	190	54	54	1,127



1日平均患者数実績

		4月	5月	6月	7月	8月	9月	10月	11月	12月	1月	2月	3月
平日	人数	31	27	37	40	49	26	44	29	22	33	14	20
	日数	25	23	26	25	26	24	25	24	25	23	22	26
	平均	1.2	1.2	1.4	1.6	1.9	1.1	1.8	1.2	0.9	1.4	0.6	0.8
休日	人数	35	62	22	81	56	52	66	46	104	157	40	34
	日数	5	8	4	6	5	6	6	6	6	8	6	5
	平均	7.0	7.8	5.5	13.5	11.2	8.7	11.0	7.7	17.3	19.6	6.7	6.8



曜日別利用状況

* は祝日を含む曜日

	月	火	水	木	金	土	日	計
4月	7	4	4	4	13	8	26	66
5月	6	15	12	19	0	8	29	89
6月	5	2	5	12	4	9	22	59
7月	15	4	7	5	8	13	69	121
8月	9	6	8	15	7	16	44	105
9月	13	4	4	6	13	6	32	78
10月	20	3	4	10	10	11	52	110
11月	2	6	9	12	3	8	35	75
12月	6	3	2	4	30	45	36	126
1月	71	19	3	3	4	17	73	190
2月	1	2	1	7	3	17	23	54
3月	7	5	3	3	1	5	30	54
合計	162	73	62	100	96	163	471	1,127

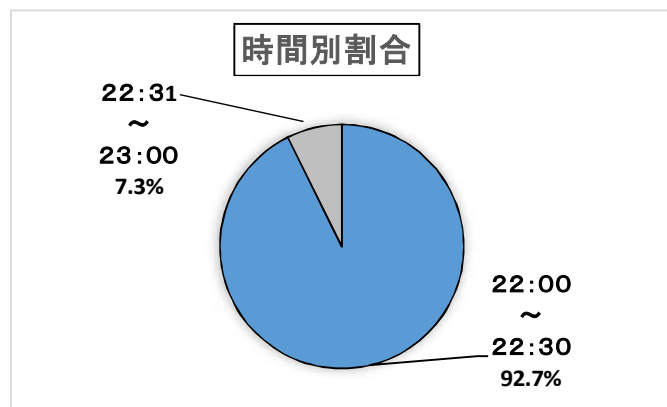
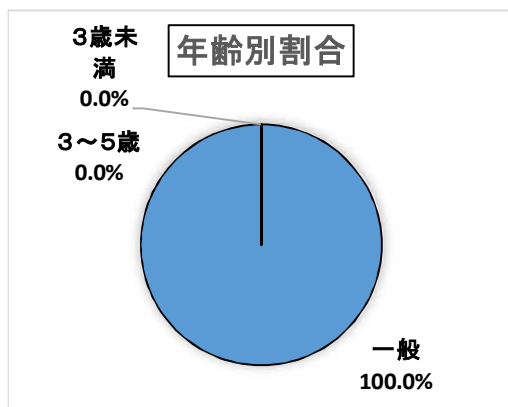
深夜帯(22:00~23:00)受診状況

年齢別受診者数

	一般	3~5歳	3歳未満	合計
4月	1	0	0	1
5月	0	0	0	0
6月	5	0	0	5
7月	4	0	0	4
8月	8	0	0	8
9月	7	0	0	7
10月	3	0	0	3
11月	2	0	0	2
12月	1	0	0	1
1月	7	0	0	7
2月	3	0	0	3
3月	0	0	0	0
合計	41	0	0	41

時間別受診者数

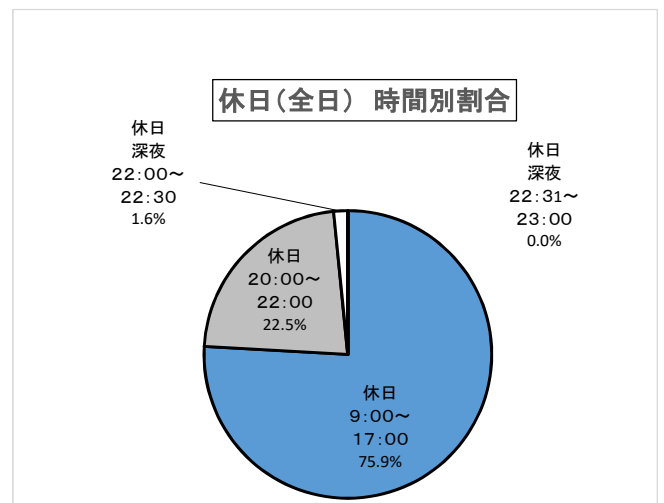
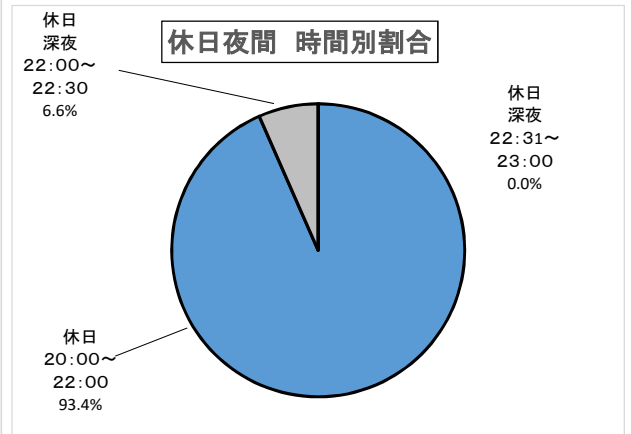
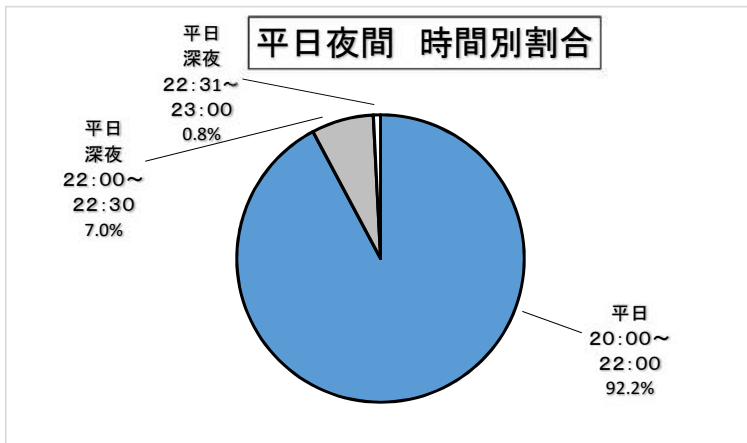
	22:00 ~ 22:30	22:31 ~ 23:00	合計
4月	0	1	1
5月	0	0	0
6月	4	1	5
7月	4	0	4
8月	8	0	8
9月	6	1	7
10月	3	0	3
11月	2	0	2
12月	1	0	1
1月	7	0	7
2月	3	0	3
3月	0	0	0
合計	38	3	41



※受診率は小数点第2位を四捨五入しているため、合計が100%にならない場合があります。

平日・休日時間別受診状況

	平日人数				休日人数				
	平日 合計	内訳			休日 合計	内訳			
		平日 20:00~ 22:00	平日 深夜 22:00~ 22:30	平日 深夜 22:31~ 23:00		休日 9:00~ 17:00	休日 20:00~ 22:00	休日 深夜 22:00~ 22:30	休日 深夜 22:31~ 23:00
4月	31	30	0	1	35	25	10	0	0
5月	27	27	0	0	62	49	13	0	0
6月	37	32	4	1	22	20	2	0	0
7月	40	37	3	0	81	54	26	1	0
8月	49	43	6	0	56	44	10	2	0
9月	26	21	4	1	52	38	12	2	0
10月	44	41	3	0	66	51	15	0	0
11月	29	27	2	0	46	34	12	0	0
12月	22	22	0	0	104	79	24	1	0
1月	33	32	1	0	157	118	33	6	0
2月	14	11	3	0	40	34	6	0	0
3月	20	20	0	0	34	27	7	0	0
合計	372	343	26	3	755	573	170	12	0



※受診率は小数点第2位を四捨五入しているため、合計が100%にならない場合があります。

G・W期間中患者数実績(平成25年度～)

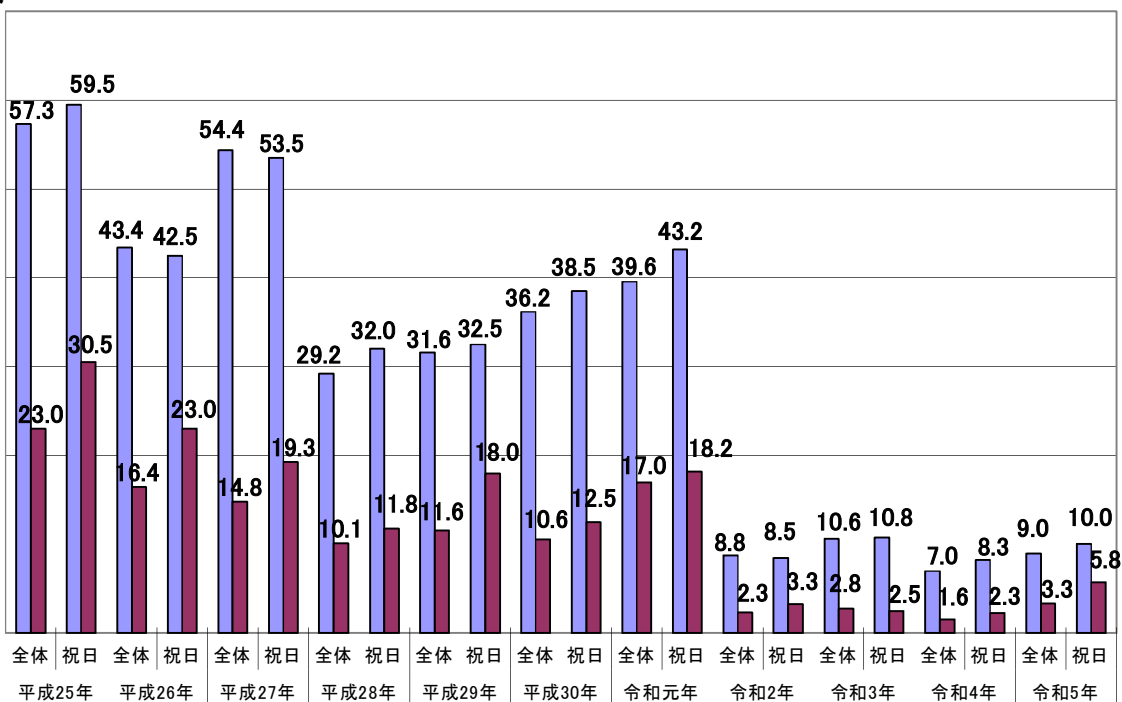
■ 祝日

		平成25年		平成26年		平成27年		平成28年		平成29年		平成30年		令和元年		令和2年		令和3年		令和4年		令和5年	
4月28日	昼	49	79	-	9	-	9	-	10	-	7	-	11	38	58	-	0	-	1	-	1	-	2
	夜	30		9		9		10		7		11		20		0		1		1		2	
4月29日	昼	45	72	28	44	29	34	25	32	36	57	31	44	56	77	0	2	6	6	7	9	11	13
	夜	27		16		5		7		21		13		21		2		0		2		2	
4月30日	昼	-	9	-	6	-	15	-	8	28	39	28	40	28	42	-	0	-	1	-	1	5	8
	夜	9		6		15		8		11		12		14		0		1		1		3	
5月1日	昼	-	9	-	12	-	11	18	31	-	6	-	4	23	38	-	1	-	4	2	3	-	0
	夜	9		12		11		13		6		4		15		1		4		1		0	
5月2日	昼	-	19	-	11	-	11	-	9	-	5	-	9	33	56	-	4	10	14	-	2	-	2
	夜	19		11		11		9		5		9		23		4		4		2		2	
5月3日	昼	72	105	47	71	56	83	31	52	22	45	39	54	46	76	13	18	14	17	6	9	13	21
	夜	33		24		27		21		23		15		30		5		3		3		8	
5月4日	昼	66	96	39	68	66	89	43	52	39	55	48	56	43	59	12	12	13	17	9	10	7	13
	夜	30		29		23		9		16		8		16		0		4		1		6	
5月5日	昼	55	87	56	79	63	85	29	39	33	45	36	50	48	57	9	15	10	13	11	14	9	16
	夜	32		23		22		10		12		14		9		6		3		3		7	
5月6日	昼	57	75	47	65	58	68	-	4	-	3	35	44	41	46	10	13	-	5	-	0	-	0
	夜	18		18		10		4		3		9		5		46		3		5		0	
合計		551		365		405		237		262		312		509		65		78		49		75	
4/28～5/6の平均		61.2		40.6		45.0		26.3		29.1		34.7		56.6		7.2		8.7		5.4		8.3	
祝日の平均		90.0		65.5		72.8		43.8		50.5		51.0		61.4		11.8		13.3		10.5		15.8	

G・W期間患者 平均人数(昼・夜別)

人

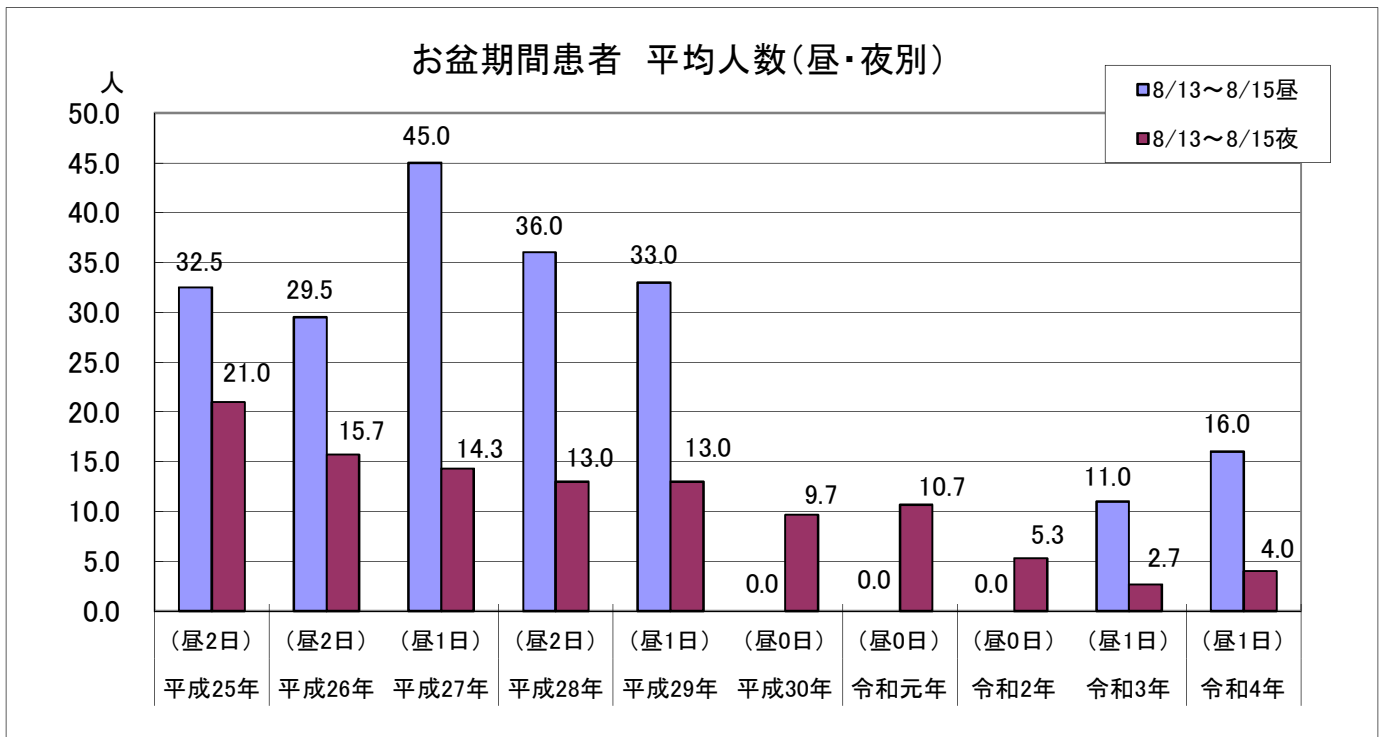
■ 昼
■ 夜



お盆期間中患者数実績（平成25年度～）

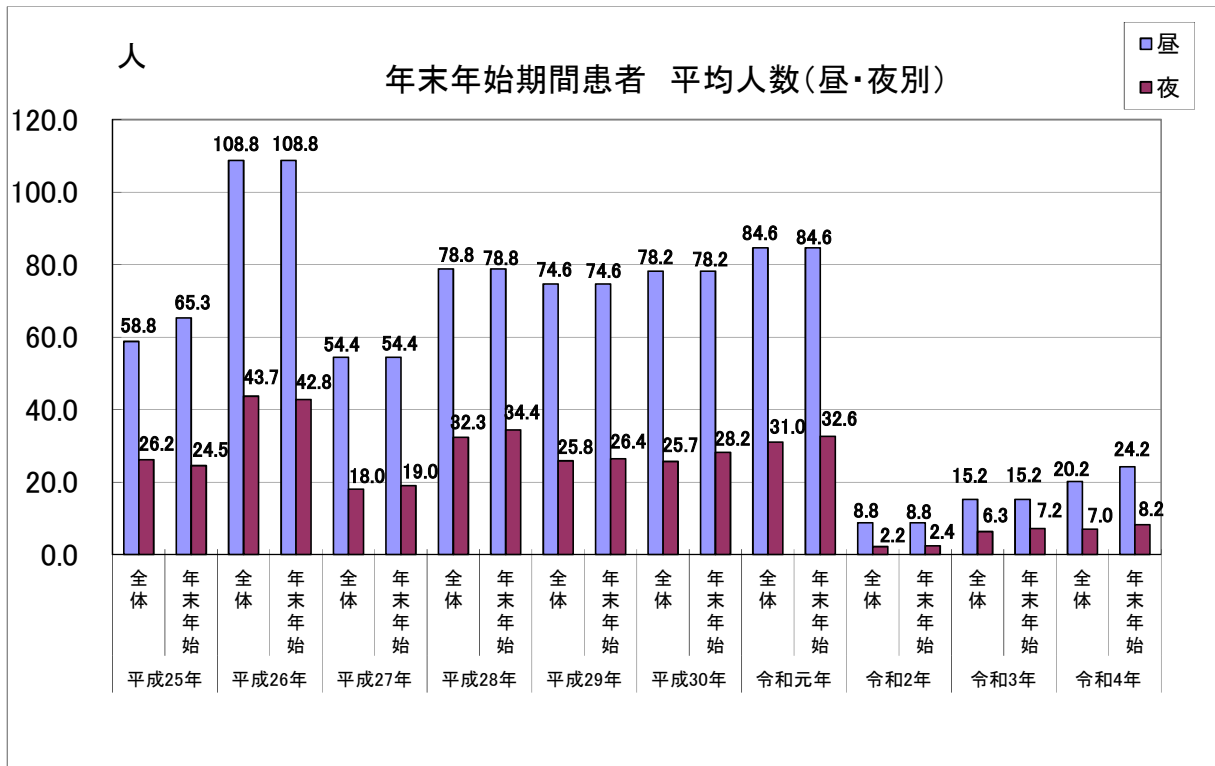
■ お盆診療

		平成25年		平成26年		平成27年		平成28年		平成29年		平成30年		令和元年		令和2年		令和3年		令和4年	
8月13日	昼	-	-	-	-	30	33	-	-	-	-	-	-	-	-	-	-	-	-	-	-
	夜	23	18	15	15	19	11	11	11	8	4	5	5	8	4	5	5	8	8	8	8
8月14日	昼	34	29	-	42	-	-	-	-	-	-	-	-	-	-	-	-	-	-	16	16
	夜	21	16	13	13	17	11	13	17	11	13	8	3	3	8	3	3	0	0	0	0
8月15日	昼	31	30	45	-	-	-	-	-	-	-	-	-	-	-	-	-	-	-	-	-
	夜	19	13	15	7	11	7	11	11	7	11	4	0	11	4	11	4	4	4	4	4
合計		128	106	88	111	72	29	32	16	19	28										
8/13~8/15 平均		42.7	35.3	29.3	37.0	24.0	9.7	10.7	5.3	6.3	9.3										



年末年始患者数実績(平成25年度～)

			平成25年		平成26年		平成27年		平成28年		平成29年		平成30年		令和元年		令和2年		令和3年		令和4年	
12月29日	昼	計	33	55	-	31	-	13	-	22	-	23	-	13	84	107	-	1	-	2	-	1
	夜		22		31		13		22		23		13		23		1		2		1	
12月30日	昼	計	-	37	-	60	41	67	57	87	61	82	73	98	66	99	8	8	16	22	23	28
	夜		37		60		26		30		21		25		33		0		6		5	
12月31日	昼	計	68	100	129	173	53	73	86	115	85	111	82	110	104	130	8	13	16	22	29	40
	夜		32		44		20		29		26		28		26		5		6		11	
1月1日	昼	計	70	93	95	134	51	71	74	116	81	106	74	102	69	110	10	11	18	27	23	38
	夜		23		39		20		42		25		28		41		1		9		15	
1月2日	昼	計	68	92	107	145	71	96	94	131	68	104	76	106	93	128	11	15	13	18	32	40
	夜		24		38		25		37		36		30		35		4		5		8	
1月3日	昼	計	55	74	104	154	56	60	83	117	78	102	86	116	91	119	7	9	13	23	14	16
	夜		19		50		4		34		24		30		28		2		10		2	
合計			451		697		380		588		528		545		693		57		114		163	
12/29～1/3の平均			75.2		116.2		63.3		98.0		88.0		90.8		115.5		9.5		19.0		27.2	
12/31～1/3の平均			89.8		151.5		75.0		119.8		105.8		108.5		121.8		12.0		22.5		33.5	



2. 令和4年度名張市応急診療所決算報告について

《歳入》

(単位:円)

		令和4年度決算額	令和3年度決算額	令和3年度決算説明
歳入合計		8,884,232	9,630,702	
内訳	診療収入	8,860,087	9,603,252	応急診療所 1,127人
	証明書等	24,145	27,450	証明書 73件

《歳出》

		令和4年度決算額	令和3年度決算額	令和3年度決算説明
歳出合計		46,185,126	45,825,350	
内訳	報酬	8,244,643	8,157,621	運営協議会委員報酬 42,000円 会計年度任用職員報酬 8,202,643円
	報償費	32,416,860	32,772,150	当番医師・薬剤師報償
	旅費	456,000	519,600	運営協議会委員旅費 2,000円 会計年度任用職員旅費 454,000円
	需用費	1,553,777	1,483,554	
	(消耗品費)	246,376	275,724	診療用・事務用消耗品
	(修繕料)	4,950	20,900	ドアノブ修理
	(医薬材料費)	1,302,451	1,186,930	医薬品・医材料
	役務費	400,567	440,056	
	(広告料)	0	33,000	会計年度任用職員募集広告料
	(手数料)	30,687	37,176	感染性廃棄物処理手数料・白衣クリーニング代他
	(保険料)	369,880	369,880	医療従事者賠償責任保険・傷害保険料
	委託料	2,534,367	1,926,257	レセプトコンピューター保守点検委託料 403,700円(プリンター年間保守点検代含む) 診療案内・相談業務委託料(シルバー人材センター) 1,580,667円 医事会計システム改修 550,000円
	使用料及び賃借料	482,112	482,112	レセプトコンピューター賃借料
	備品購入費	96,800	44,000	事務室エアコン購入
	償還金利息及び割引料	0	0	過年度応急診療所収入還付金

※歳出決算額には、職員人件費(給料、職員手当等、共済費)は計上していません。

3. 令和4年度名張市PCR検査センター決算報告について

《歳入》

(単位:円)

		令和4年度決算額	令和3年度決算額	令和4年度決算説明
歳入合計		11,012,966	15,582,400	
内訳	診療収入	2,520,076	5,564,790	PCR検査センター 173人
	県委託金	8,414,890	9,946,090	地域外来・検査センター運営業務委託金
	保険料返還金	78,000	71,520	過年度PCR検査センター保険料返還金

《歳出》

		令和4年度決算額	令和3年度決算額	令和4年度決算説明
歳出合計		5,823,710	8,850,817	
内訳	報償費	1,109,200	1,429,400	検査担当医師報償 @33,200円×31回、@5,000円×16回(待機料)
	需用費	112,250	295,849	
	(消耗品費)	14,323	20,284	検査用・事務用消耗品
	(医薬材料費)	97,927	275,565	検査用資材、ガウン他
	役務費	1,685,760	3,816,918	
	(通信運搬費)	61,330	70,018	携帯電話使用料
	(手数料)	1,153,680	3,017,300	検体検査手数料
	(保険料)	470,750	729,600	感染症一時金補償・傷害保険料
	委託料	1,200,000	1,200,000	検査センター運営業務委託料
	工事請負費	0	0	検査センター施設工事費
	備品購入費	0	144,650	
	負担金補助及び交付金	1,716,500	1,964,000	検査センター事業負担金