

1. 令和3年度名張市応急診療所利用状況報告について

応急診療所利用状況報告

1	診療日数	4月～3月 365日(休日71日)				1日平均患者数		3.4人(休日11.1人)			
	患者数	1,233人(休日788人)				1人当りの診療収入等		7,811円			
	診療収入等	9,630,702円(診療報酬請求分・自己負担分・証明書代)				1日当りの診療収入等		26,385円			
2	救急車受入れ	8件 内科 7件 小児科 0件 外科 0件 泌尿器科 0件 耳鼻科 1件 整形外科 0件 皮膚科 0件 精神科 0件 昼(9時～17時) 2件 夜(20時～23時) 6件									
3	二次病院等紹介	112件 市内医療機関 59件(名張市立病院 42件・その他 17件) 県内医療機関 50件(上野総合市民病院 19件・岡波総合病院 29件・その他 2件) 県外医療機関 3件(天理よろづ相談所病院 2件・その他 1件)									
4	年齢別	0歳	1～5歳	6～15歳	16～64歳	65～74歳	75歳～				
		2人	25人	41人	749人	206人	210人				
		0.2%	2.0%	3.3%	60.7%	16.7%	17.0%				
5	住所別	三重県					奈良県			その他県	
		市内		伊賀市	その他		山辺郡	宇陀市	その他		
		1,107人		50人	15人		7人	10人	20人	24人	
		89.8%		4.1%	1.2%		0.6%	0.8%	1.6%	1.9%	
6	科目別	内科	小児科	外科	整形外科	耳鼻咽喉科	眼科	皮膚科	泌尿器科	精神科	その他
		872人	30人	45人	51人	28人	10人	113人	78人	3人	3人
		70.7%	2.4%	3.6%	4.1%	2.3%	0.8%	9.2%	6.3%	0.2%	0.2%
7	疾病大分類	呼吸系	消化系	泌尿生殖系	神経系	循環系	皮膚疾患	精神障害	症状・兆候	損傷・中毒	その他
		355人	273人	78人	20人	49人	139人	2人	173人	62人	82人
		28.8%	22.1%	6.3%	1.6%	4.0%	11.3%	0.2%	14.0%	5.0%	6.7%

PCR検査センター運営状況報告

1	検査日数	4月～3月 95日				1日平均検査数		2.5件		
	検査件数	235件	曜日別内訳	月曜日98件・木曜日137件		検査結果		陽性53件・陰性181件 検査不能1件		
2	年齢別	0歳	1～5歳	6～15歳	16～64歳	65～74歳	75歳～			
		0人	0人	7人	197人	25人	6人			
		0.0%	0.0%	3.0%	83.8%	10.6%	2.6%			
3	住所別	三重県					奈良県			その他県
		市内		伊賀市	その他		山辺郡	宇陀市	その他	
		212人		21人	0人		1人	0人	1人	0人
		90.2%		8.9%	0.0%		0.4%	0.0%	0.4%	0.0%

※表中の%表示は小数点以下第2位を四捨五入していますので、合計が100%にならない場合があります。

救急車受入れ状況

休日(昼)
休日(夜)

No.	月日	曜日	来所時間	診療時間	疾患名又は症状	年齢	性別	科別	結果
1	5月10日	月	20:57	21:27	感冒	69	女	内科	診察終了
2	6月13日	日	9:19	9:49	感染性胃腸炎	57	男	内科	診察終了
3	6月13日	日	21:02	21:22	頭痛・嘔吐・腹痛	52	男	内科	岡波総合病院へ救急搬送
4	7月3日	土	20:10	20:38	発熱	80	女	内科	名張市立病院へ救急搬送
5	7月5日	月	20:15	20:39	咽頭炎	33	男	内科	診察終了
6	1月9日	日	10:20	10:33	尿路感染症	95	男	内科	診察終了
7	1月9日	日	21:25	21:46	便秘症	72	男	内科	診察終了
8	1月15日	土	20:40	21:00	鼻出血・顔面打撲	6ヶ月	男	耳鼻科	診察終了
9									
10									
11									
12									
13									
14									
15									
16									
17									
18									
19									
20									
21									
22									
23									
24									
25									
26									
27									
28									
29									

二次病院等紹介件数

(人)

月	紹介件数		内 訳				紹介先														
	総件数	小児 件数	休日昼間	夜間		一次病院		輪番病院			県内その他					県外					
				休日	平日	市内 開業医	伊賀市 応急診療所	名張 市立病院	岡波 総合病院	上野総合 市民病院	三重病院	三重中央 医療セン ター	上野病院	三重大学 病院	東海眼科	その他	高井病院	天理よろづ 相談所病 院	奈良県立 医科大学	その他	
4	5	(0)	2 (0)		3 (0)			4 (0)		1											
5	16	(0)	9 (0)	1 (0)	6 (0)	1		4 (0)	8	3											
6	8	(0)	4 (0)	1 (0)	3 (0)	1		3 (0)	3	1											
7	14	(0)	7 (0)	1 (0)	6 (0)	6		4 (0)	1	3											
8	15	(0)	5 (0)		10 (0)	3		4 (0)	6	1					1						
9	8	(0)	7 (0)	1 (0)		2		2 (0)	3			1									
10	4	(0)	1 (0)		3 (0)			3 (0)	1												
11	5	(0)	1 (0)	2 (0)	2 (0)			1 (0)	2	2											
12	13	(0)	3 (0)	6 (0)	4 (0)	3		4 (0)		5								1			
1	14	(0)	10 (0)	0 (0)	4 (0)			9 (0)	4										1		
2	5	(0)	3 (0)		2 (0)	1		2 (0)		1									1		
3	5	(1)	1 (0)		4 (1)			2 (1)	1	2											
合計	112	(1)	53 (0)	12 (0)	47 (1)	17 (0)	0 (0)	42 (1)	29	19	0 (0)	1 (0)	0	0	1	0	0	0	2	1	0

※()は小児科紹介件数

二次病院等紹介内訳

休日昼
休日夜

A:名張市立病院

B:岡波総合病院

C:伊賀市立上野総合市民病院

No. 1

	月日	曜日	来所時間	終了時間	疾患名又は症状	年齢	性別	紹介先	科別
1	4月4日	日	10:40	11:15	胸部絞扼感	44	女	A	内科
2	4月8日	木	19:50	20:38	新型コロナウイルス感染症の疑い	23	女	A(翌日)	内科
3	4月13日	火	20:12	20:56	心不全疑い	82	男	C(救急搬送)	内科
4	4月22日	木	20:10	20:55	発熱・咽頭痛	19	女	A	内科
5	4月29日	木	9:49	10:17	胃腸炎疑い	32	女	A	内科
6	5月2日	日	20:26	21:04	新型コロナウイルス感染症の疑い	27	女	B	内科
7	5月4日	火	9:37	10:28	新型コロナウイルス感染症の疑い	21	女	A	内科
8	5月5日	水	9:21	10:01	急性胆嚢炎疑い	41	女	B	内科
9	5月5日	水	9:50	10:37	急性上気道炎	28	男	B	内科
10	5月5日	水	10:00	11:03	急性気管支炎・咳喘息	31	男	B	内科
11	5月5日	水	11:10	11:58	気管支炎・頭痛	74	男	B	内科
12	5月6日	木	19:52	20:32	発熱	67	女	C(翌日)	内科
13	5月6日	木	20:15	20:50	激しい腹痛・発熱	16	女	A	内科
14	5月8日	土	20:22	20:46	腹痛(左下腹部)・下血	28	女	C	内科
15	5月9日	日	9:31	9:53	新型コロナウイルス感染症の疑い	15	男	B	内科
16	5月9日	日	9:45	10:10	新型コロナウイルス感染症の疑い	34	男	B	内科
17	5月11日	火	20:48	21:40	新型コロナウイルス感染症の疑い	19	男	C	内科
18	5月16日	日	9:23	10:23	新型コロナウイルス感染症の疑い	59	男	A	内科
19	5月24日	月	20:50	21:20	腹膜炎疑い	16	女	B	内科
20	5月29日	土	22:03	22:32	左第3指切創	15	女	東整形外科(近日)	外科
21	5月30日	日	9:35	10:05	虫垂炎の疑い	36	女	A	内科
22	6月6日	日	16:02	16:25	右下腹部痛・急性虫垂炎疑い	35	男	A	内科
23	6月7日	月	20:02	20:29	発熱・腹痛	82	女	B	内科
24	6月9日	水	21:42	22:43	右第5指切創	57	女	うえなみ内科(翌日)	外科
25	6月13日	日	21:02	21:22	頭痛・嘔吐・腹痛	52	男	B(救急搬送)	内科
26	6月20日	日	8:47	9:35	新型コロナウイルス感染症の疑い	42	男	A	内科
27	6月20日	日	11:20	12:10	便秘症・CRF・CHF・ペースメーカー補込	91	男	A	内科
28	6月25日	金	20:53	21:32	感冒	21	女	C	内科
29	6月27日	日	15:52	16:14	虫垂炎	20	男	B(救急搬送)	内科
30	7月2日	金	19:45	20:10	ふらつき	77	女	C	内科
31	7月3日	土	20:10	20:38	発熱	80	女	A(救急搬送)	内科
32	7月4日	日	9:17	9:49	熱発	30	女	田合医院(翌日)	耳鼻科
33	7月4日	日	15:05	15:45	めまい・嘔気・頭痛	46	女	A	内科
34	7月4日	日	15:15	16:00	右耳痛	3	男	田合医院(翌日)	耳鼻科
35	7月4日	日	15:30	16:16	熱発	31	女	近医(翌日)	内科
36	7月4日	日	15:35	16:36	下痢症	33	男	釜本医院(翌日)	内科
37	7月6日	火	20:38	20:35	熱中症疑い	74	男	A	内科
38	7月18日	日	10:25	10:49	不整脈	88	男	A	内科
39	7月22日	木	10:00	10:55	左第3指切創	71	男	木野整形外科(近日)	整形外科
40	7月25日	日	21:20	22:03	臍部化膿症・圧痛	33	男	B	外科
41	7月27日	火	20:13	20:38	頭部打撲	12	女	C	外科
42	7月30日	金	20:55	21:34	右手蜂窩織炎	67	女	上久保整形外科(翌日)	整形外科
43	7月30日	金	21:34	22:28	右手・右鎖骨打撲・骨折疑い	91	女	C(救急搬送)	外科
44	8月4日	水	19:45	20:21	不整脈	61	女	B	内科
45	8月5日	木	21:00	21:34	背部痛	51	男	A	内科

二次病院等紹介内訳

休日昼
休日夜

A:名張市立病院

B:岡波総合病院

C:伊賀市立上野総合市民病院

No.2

	月日	曜日	来所時間	終了時間	疾患名又は症状	年齢	性別	紹介先	科別
46	8月5日	木	21:58	22:30	めまい症	51	女	A	内科
47	8月7日	土	21:00	21:33	新型コロナウイルス感染症の疑い	21	女	B	内科
48	8月8日	日	16:30	17:00	胸部・背部痛	34	男	B	内科
49	8月13日	金	20:46	21:30	吐血	89	男	C(救急搬送)	内科
50	8月17日	火	20:08	20:44	急性冠症候群疑い	77	男	A	内科
51	8月21日	土	21:00	21:38	新型コロナウイルス感染症の疑い	51	男	B(翌日)	内科
52	8月22日	日	9:28	10:04	右角膜混濁	34	男	東海眼科	眼科
53	8月22日	日	10:14	10:55	新型コロナウイルス感染症の疑い	44	女	B	内科
54	8月22日	日	10:30	11:10	新型コロナウイルス感染症の疑い	28	女	B	内科
55	8月22日	日	16:21	16:55	不整脈・高血圧症の疑い	56	女	さかい循環器内科クリニック(翌日)	内科
56	8月25日	水	21:08	21:40	熱発	43	男	近医(翌日)	内科
57	8月25日	水	21:25	22:04	両下肢・腹部湿疹	31	女	寺田病院(翌日)	内科
58	8月26日	木	20:10	20:45	急性腹症(虫垂炎の疑い)	24	女	A	内科
59	9月12日	日	10:25	10:46	呼吸苦	43	女	B	内科
60	9月12日	日	15:34	16:11	感冒	26	男	B	内科
61	9月20日	月	10:39	11:19	右第5指切創	89	女	岡田皮膚科(翌日)	皮膚科
62	9月20日	月	14:45	15:46	便秘症	69	男	釜本医院(翌日)	内科
63	9月23日	木	10:15	10:42	発熱、肺癌加療中	79	女	三重中央医療センター	内科
64	9月23日	木	14:50	15:20	腹痛、DM	77	男	A	内科
65	9月23日	木	20:20	21:03	発作性上室性頻拍	84	男	A	内科
66	9月26日	日	9:35	10:09	不安定狭心症の疑い	71	男	B(救急搬送)	内科
67	10月2日	土	21:11	21:52	胃腸炎疑い	18	女	A	内科
68	10月3日	日	10:15	10:52	急性腹症	48	女	A	内科
69	10月4日	月	21:55	22:32	高血圧	63	女	B	内科
70	10月25日	月	21:55	22:36	胸痛	17	男	A(翌日)	内科
71	11月7日	日	11:25	11:55	めまい・嘔吐	51	女	A	内科
72	11月13日	土	22:25	22:56	頭部外傷	64	男	C	外科
73	11月23日	火	21:35	22:18	尿閉	43	女	B(翌日)	泌尿器科
74	11月28日	日	20:35	21:23	犬咬傷・HTN	51	男	C(翌日)	外科
75	11月29日	月	21:53	22:45	心房細動	87	男	B	内科
76	12月4日	土	20:25	20:59	めまい症	57	女	A	内科
77	12月4日	土	20:35	21:28	右上顎洞炎疑い	27	男	天理よろづ相談所病院	内科
78	12月5日	日	19:45	20:29	意識障害	67	女	A(救急搬送)	内科
79	12月17日	金	21:26	21:58	急性腹症	80	女	C(救急搬送)	内科
80	12月19日	日	9:00	9:33	熱発	56	男	ちひろ内科(翌日)	内科
81	12月19日	日	15:35	16:03	嘔気・食欲低下	28	女	ちひろ内科(翌日)	内科
82	12月19日	日	19:54	20:19	下痢・嘔吐・発熱	25	女	近医(翌日)	内科
83	12月28日	火	20:16	20:55	三叉神経ヘルペス(疑い)	79	女	C	内科
84	12月30日	木	20:20	21:04	COVID-19精査目的	71	男	C(翌日)	内科
85	12月30日	木	20:45	21:25	憩室炎・尿路感染症疑い	90	男	A	内科
86	12月30日	木	21:35	22:05	COVID-19精査目的	29	女	C(翌日)	内科
87	12月31日	金	10:05	10:54	急性腹症(虫垂炎疑い)	43	女	C	内科
88	12月31日	金	20:35	21:15	発熱・PCR検査依頼	34	男	A(翌日)	内科
89	1月1日	土	9:00	9:37	新型コロナウイルス感染症の疑い	19	男	A	内科
90	1月1日	土	9:52	10:25	上腹部痛	62	男	A	内科

二次病院等紹介内訳

休日昼
休日夜

A:名張市立病院

B:岡波総合病院

C:伊賀市立上野総合市民病院

No.3

	月日	曜日	来所時間	終了時間	疾患名又は症状	年齢	性別	紹介先	科別
91	1月1日	土	9:55	10:40	新型コロナウイルス感染症の疑い	21	男	A	内科
92	1月1日	土	10:30	11:13	新型コロナウイルス感染症の疑い	30	女	A	内科
93	1月1日	土	10:55	11:39	新型コロナウイルス感染症の疑い	59	女	A	内科
94	1月1日	土	15:20	16:00	新型コロナウイルス感染症の疑い	25	男	A(翌日)	内科
95	1月2日	日	10:45	11:16	右耳閉塞感	37	女	奈良県立医科大学附属病院	耳鼻科
96	1月2日	日	14:50	15:26	新型コロナウイルス感染症の疑い	28	男	B(翌日)	内科
97	1月10日	月	10:50	11:45	右上肢蜂窩織炎	26	男	A(近日)	外科
98	1月12日	水	19:52	20:15	左上腹部痛	43	女	B	内科
99	1月16日	日	10:10	10:39	新型コロナウイルス感染症の疑い	59	男	A	内科
100	1月19日	水	20:10	20:39	急性腹症	44	女	B	内科
101	1月31日	月	19:45	20:28	新型コロナウイルス感染症の疑い	65	男	A(翌日)	内科
102	1月31日	月	19:55	20:35	前額部裂創	16	男	B	外科
103	2月8日	火	20:52	21:33	発熱、SPO2低下	74	女	C	内科
104	2月13日	日	8:50	9:45	下血・嘔吐・発熱	39	男	天理よろづ相談所病院	内科
105	2月13日	日	15:22	16:22	下血・発熱	39	男	A(翌日)	内科
106	2月23日	水	15:32	16:18	新型コロナウイルス感染症の疑い	38	男	A(翌日)	内科
107	2月28日	月	20:20	21:13	右手掌擦過傷	49	男	寺田病院(翌日)	外科
108	3月4日	金	20:50	21:12	めまい症	48	男	C	内科
109	3月5日	土	20:55	21:29	右胸痛	14	男	A	小児科
110	3月20日	日	10:46	11:30	両側上肢の皮疹	35	男	A	内科
111	3月26日	土	20:45	21:51	高血圧・頭痛・左下腿しびれ	47	女	C	内科
112	3月28日	月	20:10	20:44	心房細動、側壁梗塞の疑い	76	女	B(救急搬送)	内科

患者実績(平成14年度～)

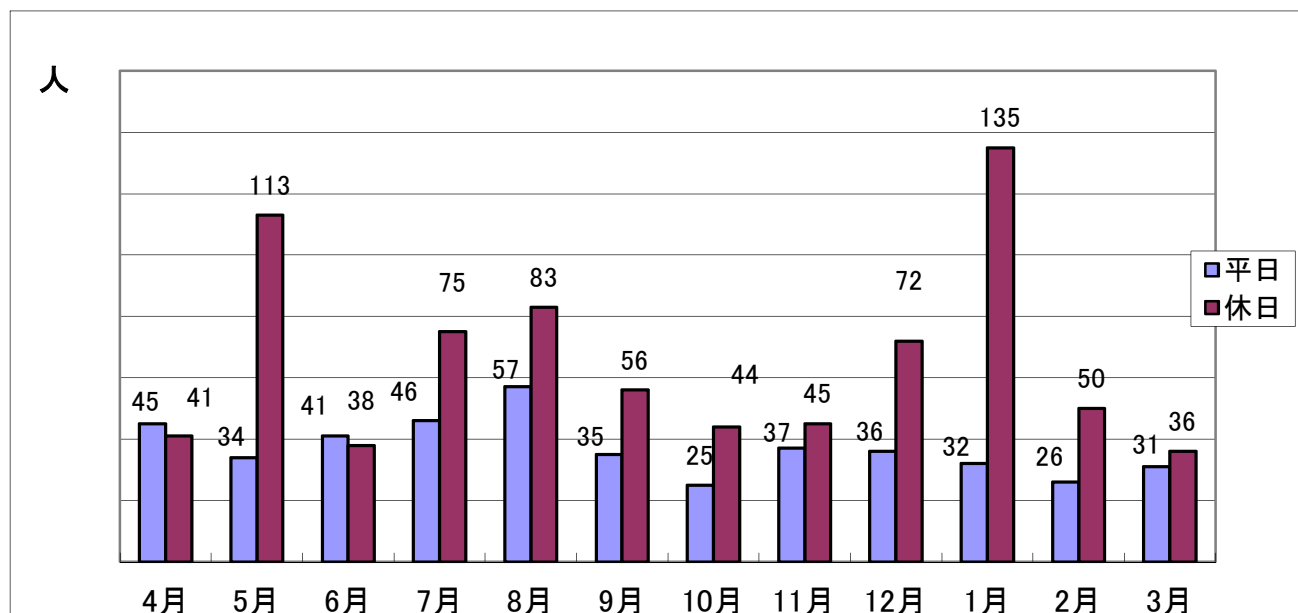
- * 平成20年4月より伊賀地域二次救急輪番制開始
- * 平成22年4月より休日・祝日の開院時間を深夜23時までに変更
- * 平成24年12月より受付時間変更(30分繰上げ)
- * 平成26年1月20日より市立病院に小児救急医療センター開設
- * 令和2年11月1日より市立病院で一次救急の小児科も受診可となる

月	平成14年度	平成15年度	平成16年度	平成17年度	平成18年度	平成19年度	平成20年度	平成21年度	平成22年度	平成23年度
4	164	182	185	463	346	460	489	415	408	580
5	306	302	384	508	456	610	674	813	793	712
6	156	201	237	322	248	301	401	429	365	341
7	202	210	240	418	410	370	511	510	501	506
8	168	233	232	323	413	380	557	641	454	387
9	197	196	215	252	303	327	385	769	444	410
10	152	195	224	252	312	278	378	761	414	374
11	211	221	235	229	358	340	521	1,415	479	318
12	445	318	462	536	605	788	693	1,016	589	573
1	647	509	671	942	562	885	993	973	797	1,005
2	358	440	708	509	437	472	570	442	573	762
3	245	252	844	384	762	409	545	424	552	535
合計	3,251	3,259	4,637	5,138	5,212	5,620	6,717	8,608	6,369	6,503
増減		8	1,378	501	74	408	1,097	1,891	△ 2,239	134

月	平成24年度	平成25年度	平成26年度	平成27年度	平成28年度	平成29年度	平成30年度	令和元年度	令和2年度	令和3年度
4	591	477	428	340	358	333	312	406	54	86
5	591	703	566	612	431	385	400	524	122	147
6	295	372	342	239	234	220	271	201	102	79
7	492	441	387	348	433	351	385	305	139	121
8	471	503	396	382	352	321	310	311	168	140
9	459	444	299	468	275	260	304	296	108	91
10	398	278	277	313	305	241	257	250	78	69
11	411	380	387	308	306	219	322	259	98	82
12	705	594	838	460	806	525	588	654	64	108
1	892	786	1,334	691	1,084	1,124	1,326	1,033	105	167
2	665	541	466	822	634	721	442	414	65	76
3	625	562	329	693	320	442	276	135	77	67
合計	6,595	6,081	6,049	5,676	5,538	5,142	5,193	4,788	1,180	1,233
増減	92	△ 514	△ 32	△ 373	△ 138	△ 396	51	△ 405	△ 3,608	53

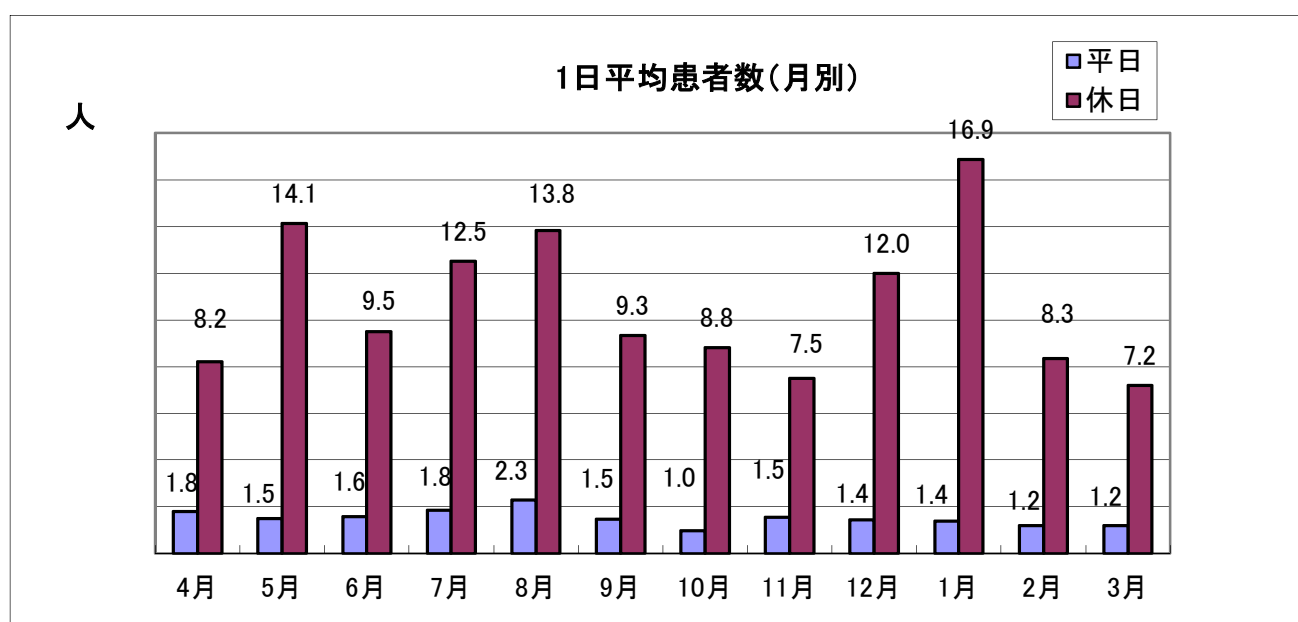
月別患者数実績

	4月	5月	6月	7月	8月	9月	10月	11月	12月	1月	2月	3月	合計
平日	45	34	41	46	57	35	25	37	36	32	26	31	445
休日	41	113	38	75	83	56	44	45	72	135	50	36	788
合計	86	147	79	121	140	91	69	82	108	167	76	67	1,233



1日平均患者数実績

		4月	5月	6月	7月	8月	9月	10月	11月	12月	1月	2月	3月
平日	人数	45	34	41	46	57	35	25	37	36	32	26	31
	日数	25	23	26	25	25	24	26	24	25	23	22	26
	平均	1.8	1.5	1.6	1.8	2.3	1.5	1.0	1.5	1.4	1.4	1.2	1.2
休日	人数	41	113	38	75	83	56	44	45	72	135	50	36
	日数	5	8	4	6	6	6	5	6	6	8	6	5
	平均	8.2	14.1	9.5	12.5	13.8	9.3	8.8	7.5	12.0	16.9	8.3	7.2



曜日別利用状況

祝日を含む曜日

	月	火	水	木	金	土	日	計
4月	6	5	7	20	3	10	35	86
5月	21	19	18	7	6	10	66	147
6月	7	4	9	7	5	9	38	79
7月	5	4	6	28	21	13	44	121
8月	24	8	13	6	9	15	65	140
9月	13	2	8	18	8	7	35	91
10月	6	3	2	4	3	7	44	69
11月	3	17	17	9	1	10	25	82
12月	5	6	3	28	30	8	28	108
1月	49	3	4	9	3	35	64	167
2月	3	4	15	2	12	14	26	76
3月	12	2	9	1	8	7	28	67
合計	154	77	111	139	109	145	498	1,233

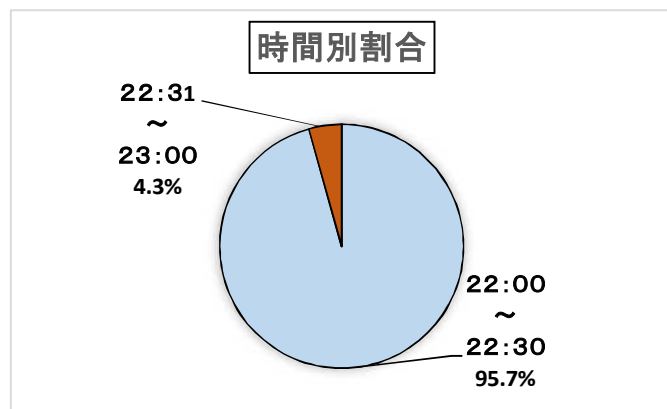
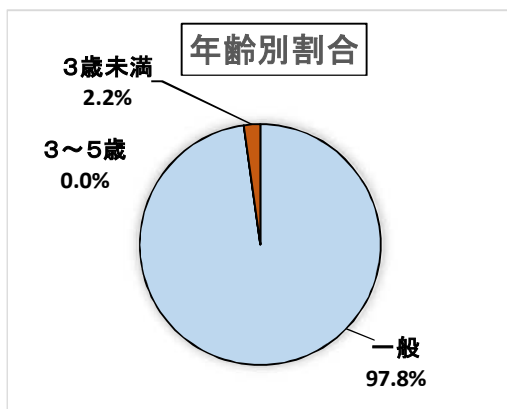
深夜帯(22:00~23:00)受診状況

年齢別受診者数

	一般	3~5歳	3歳未満	合計
4月	5	0	0	5
5月	5	0	0	5
6月	5	0	0	5
7月	3	0	0	3
8月	2	0	0	2
9月	3	0	0	3
10月	3	0	0	3
11月	5	0	1	6
12月	4	0	0	4
1月	3	0	0	3
2月	2	0	0	2
3月	5	0	0	5
合計	45	0	1	46

時間別受診者数

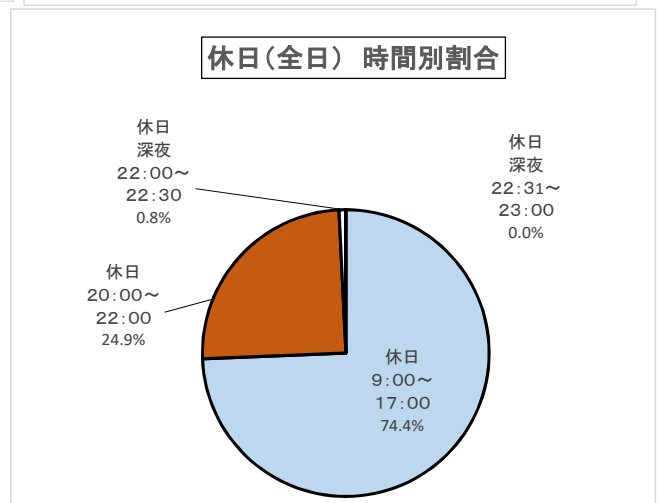
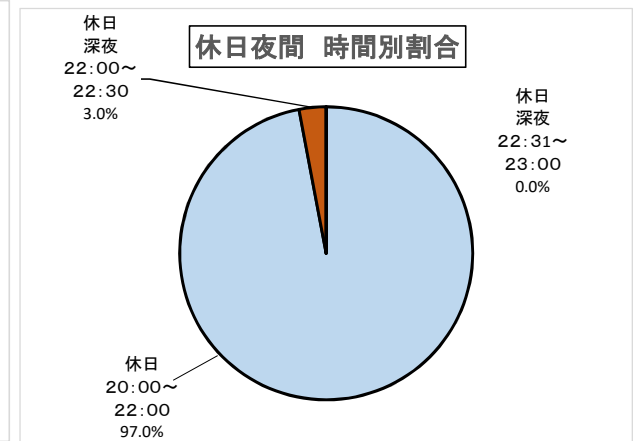
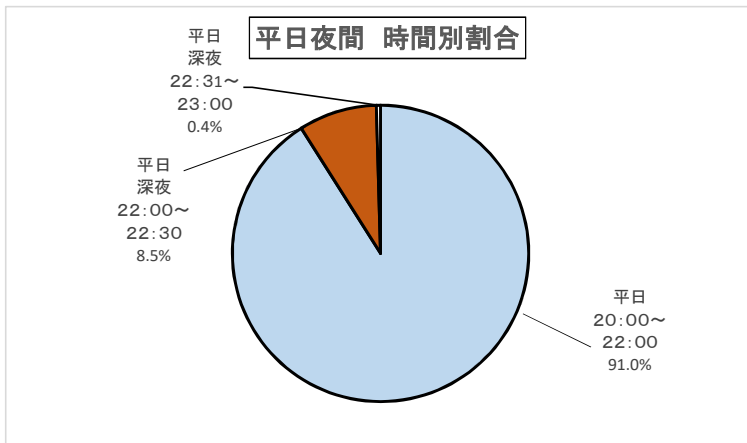
	22:00 ~ 22:30	22:31 ~ 23:00	合計
4月	5	0	5
5月	5	0	5
6月	4	1	5
7月	3	0	3
8月	2	0	2
9月	2	1	3
10月	3	0	3
11月	6	0	6
12月	4	0	4
1月	3	0	3
2月	2	0	2
3月	5	0	5
合計	44	2	46



※受診率は小数点第2位を四捨五入しているため、合計が100%にならない場合があります。

平日・休日・時間別受診状況

	平日人数				休日人数				
	平日 合計	内訳			休日 合計	内訳			
		平日 20:00~ 22:00	平日 深夜 22:00~ 22:30	平日 深夜 22:31~ 23:00		休日 9:00~ 17:00	休日 20:00~ 22:00	休日 深夜 22:00~ 22:30	休日 深夜 22:31~ 23:00
4月	45	40	5	0	41	34	7	0	0
5月	34	29	5	0	113	86	27	0	0
6月	41	36	4	1	38	27	11	0	0
7月	46	43	3	0	75	49	26	0	0
8月	57	55	2	0	83	65	18	0	0
9月	35	32	2	1	56	41	15	0	0
10月	25	22	3	0	44	38	6	0	0
11月	37	32	5	0	45	29	15	1	0
12月	36	33	3	0	72	51	20	1	0
1月	32	31	1	0	135	101	32	2	0
2月	26	24	2	0	50	42	8	0	0
3月	31	28	3	0	36	23	11	2	0
合計	445	405	38	2	788	586	196	6	0



※受診率は小数点第2位を四捨五入しているため、合計が100%にならない場合があります。

G・W期間中患者数実績(平成24年度～)

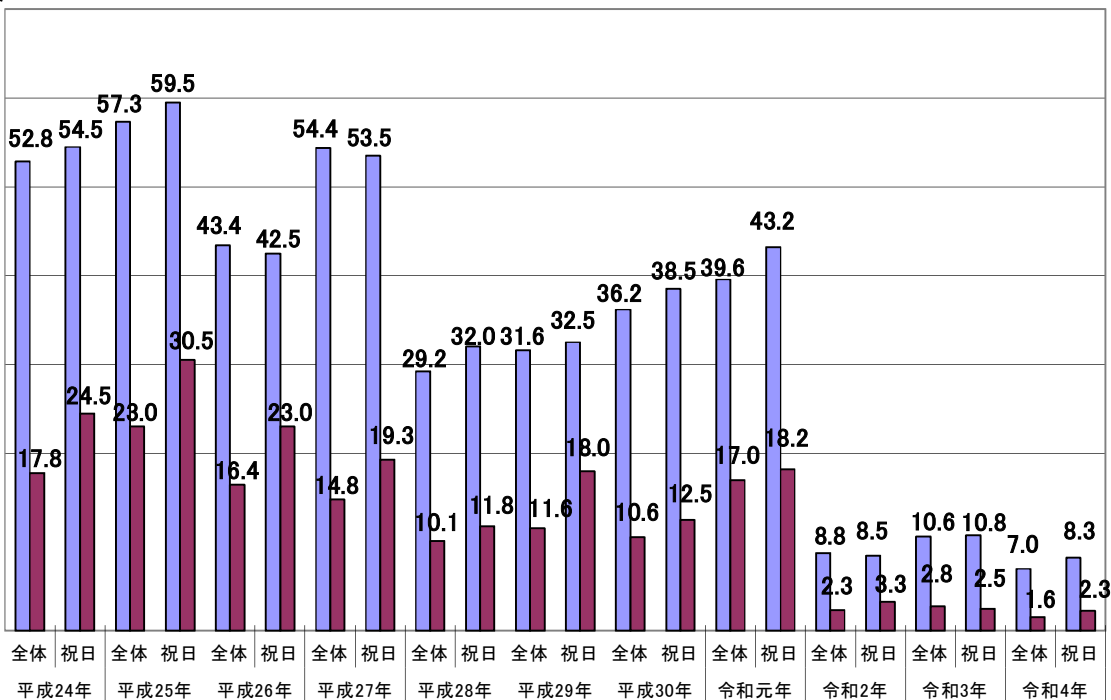
■ 祝日

		平成24年		平成25年		平成26年		平成27年		平成28年		平成29年		平成30年		令和元年		令和2年		令和3年		令和4年	
4月28日	昼	-	22	49	79	-	9	-	9	-	10	-	7	-	11	38	58	-	0	-	1	-	1
	夜	22		30		9		9		10		7		11		20		0		1		1	
4月29日	昼	53	75	45	72	28	44	29	34	25	32	36	57	31	44	56	77	0	2	6	6	7	9
	夜	22		27		16		5		7		21		13		21		2		0		2	
4月30日	昼	61	74	-	9	-	6	-	15	-	8	28	39	28	40	28	42	-	0	-	1	-	1
	夜	13		9		6		15		8		11		12		14		0		1		1	
5月1日	昼	-	4	-	9	-	12	-	11	18	31	-	6	-	4	23	38	-	1	-	4	2	3
	夜	4		9		12		11		13		6		4		15		1		4		1	
5月2日	昼	-	5	-	19	-	11	-	11	-	9	-	5	-	9	33	56	-	4	10	14	-	2
	夜	5		19		11		11		9		5		9		23		4		4		2	
5月3日	昼	57	78	72	105	47	71	56	83	31	52	22	45	39	54	46	76	13	18	14	17	6	9
	夜	21		33		24		27		21		23		15		30		5		3		3	
5月4日	昼	59	88	66	96	39	68	66	89	43	52	39	55	48	56	43	59	12	12	13	17	9	10
	夜	29		30		29		23		9		16		8		16		0		4		1	
5月5日	昼	49	75	55	87	56	79	63	85	29	39	33	45	36	50	48	57	9	15	10	13	11	14
	夜	26		32		23		22		10		12		14		9		6		3		3	
5月6日	昼	38	56	57	75	47	65	58	68	-	4	-	3	35	44	41	46	10	13	-	5	-	0
	夜	18		18		18		10		4		3		9		5		3		5		0	
合計		477		551		365		405		237		262		312		509		65		78		49	
4/28~5/6の平均		53.0		61.2		40.6		45.0		26.3		29.1		34.7		56.6		7.2		8.7		5.4	
祝日の平均		79.0		90.0		65.5		72.8		43.8		50.5		51.0		61.4		11.8		13.3		10.5	

G・W期間患者 平均人数(昼・夜別)

■ 昼
■ 夜

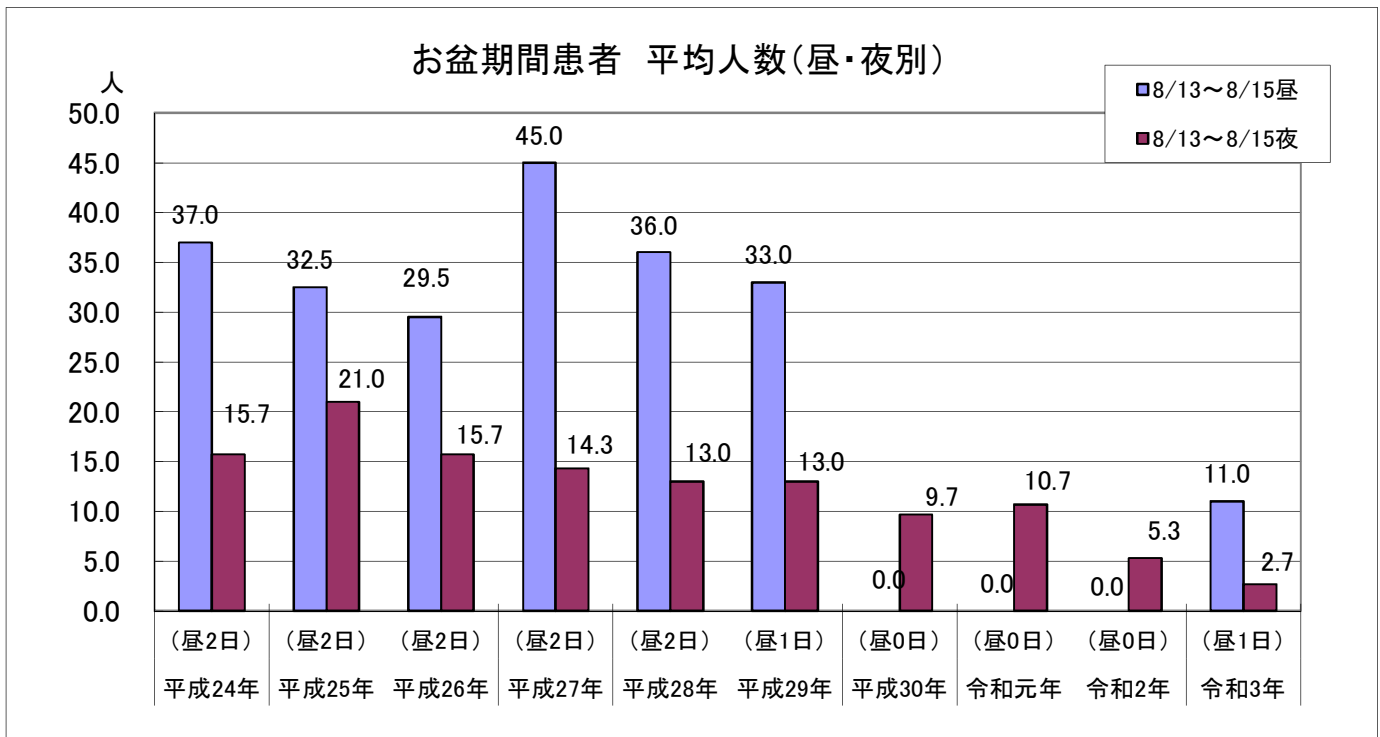
人



お盆期間中患者数実績（平成24年度～）

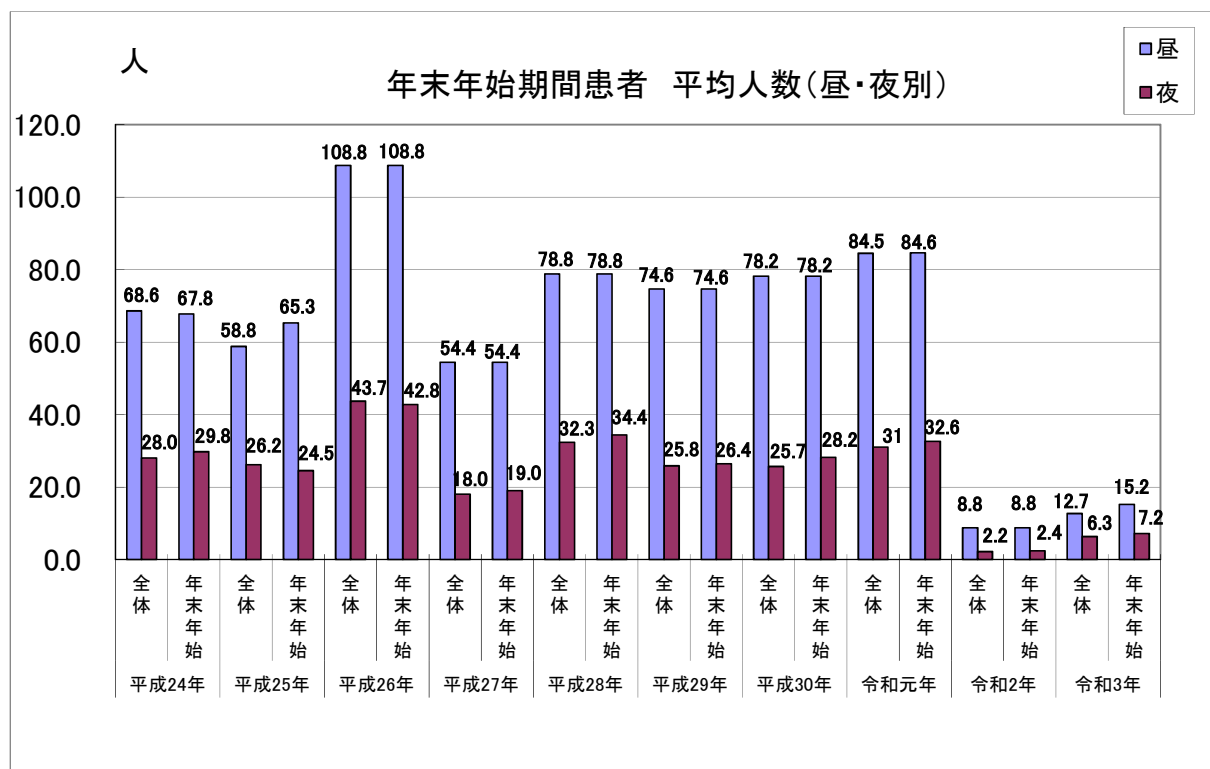
■ お盆診療

		平成24年		平成25年		平成26年		平成27年		平成28年		平成29年		平成30年		令和元年		令和2年		令和3年	
8月13日	昼	-	-	-	-	-	-	30	33	-	-	-	-	-	-	-	-	-	-	-	-
	夜	16	16	23	18	15	15	19	11	44	11	11	8	8	4	4	5	5	5	5	5
8月14日	昼	40	55	34	55	29	45	-	42	-	-	-	-	-	-	-	-	-	-	-	-
	夜	15	15	21	16	13	13	13	17	17	11	13	13	8	8	3	3	3	3	3	3
8月15日	昼	34	50	31	50	30	43	45	-	-	-	-	-	-	-	-	-	-	-	11	11
	夜	16	16	19	13	15	15	7	11	11	7	11	4	4	0	0	0	0	0	0	0
合計		121	121	128	106	88	111	72	29	32	16	19									
8/13~8/15 平均		40.3	40.3	42.7	35.3	29.3	37.0	24.0	9.7	10.7	5.3	6.3									



年末年始患者数実績(平成24年度～)

			平成24年		平成25年		平成26年		平成27年		平成28年		平成29年		平成30年		令和元年		令和2年		令和3年	
12月29日	昼	計	-	26	33	55	-	31	-	13	-	22	-	23	-	13	84	107	-	1	-	2
	夜		26	26	22	55	31	31	13	13	22	23	23	13	13	23	107	1	1	2	2	
12月30日	昼	計	72	95	-	37	-	60	41	67	57	87	61	82	73	98	66	99	8	8	16	22
	夜		23	95	37	37	60	60	26	67	30	87	21	82	25	98	33	99	0	8	6	22
12月31日	昼	計	80	114	68	100	129	173	53	73	86	115	85	111	82	110	104	130	8	13	16	22
	夜		34	114	32	100	44	173	20	73	29	115	26	111	28	110	26	130	5	13	6	22
1月1日	昼	計	74	105	70	93	95	134	51	71	74	116	81	106	74	102	69	110	10	11	18	27
	夜		31	105	23	93	39	134	20	71	42	116	25	106	28	102	41	110	1	11	9	27
1月2日	昼	計	63	103	68	92	107	145	71	96	94	131	68	104	76	106	93	128	11	15	13	18
	夜		40	103	24	92	38	145	25	96	37	131	36	104	30	106	35	128	4	15	5	18
1月3日	昼	計	54	68	55	74	104	154	56	60	83	117	78	102	86	116	91	119	7	9	13	23
	夜		14	68	19	74	50	154	4	60	34	117	24	102	30	116	28	119	2	9	10	23
合計			511		451		697		380		588		528		545		693		57		114	
12/29～1/3の平均			85.2		75.2		116.2		63.3		98.0		88.0		90.8		115.5		9.5		19.0	
12/31～1/3の平均			97.5		89.8		151.5		75.0		119.8		105.8		108.5		121.8		12.0		22.5	



2. 令和3年度名張市応急診療所決算報告について

《歳入》

(単位:円)

		令和3年度決算額	令和2年度決算額	令和3年度決算説明
歳入合計		9,630,702	8,500,982	
内訳	診療収入	9,603,252	8,451,838	応急診療所 1,233人
	証明書等	27,450	49,144	証明書 86件

《歳出》

		令和3年度決算額	令和2年度決算額	令和3年度決算説明
歳出合計		45,825,350	48,076,047	
内訳	報酬	8,157,621	8,614,023	運営協議会委員報酬 56,000円 会計年度任用職員報酬 8,101,621円
	報償費	32,772,150	33,072,525	当番医師・薬剤師報償
	旅費	519,600	561,600	運営協議会委員旅費 3,600円 会計年度任用職員旅費 516,000円
	需用費	1,483,554	2,998,406	
	(消耗品費)	275,724	240,341	診療用・事務用消耗品
	(修繕料)	20,900	5,830	ブラインド修理
	(医薬材料費)	1,186,930	2,752,235	医薬品・医材料
	役務費	440,056	398,272	
	(広告料)	33,000	0	会計年度任用職員募集広告料
	(手数料)	37,176	28,392	感染性廃棄物処理手数料・白衣クリーニング代他
	(保険料)	369,880	369,880	医療従事者賠償責任保険・傷害保険料
	委託料	1,926,257	1,908,409	レセプトコンピューター保守点検委託料 403,700円(プリンター年間保守点検代含む) 診療案内・相談業務委託料(シルバー人材センター) 1,522,557円
	使用料及び賃借料	482,112	482,112	レセプトコンピューター賃借料
	備品購入費	44,000	40,700	リチウムイオン充電式ハンドル購入
償還金利息及び割引料	0	0	過年度応急診療所収入還付金	

※歳出決算額には、職員人件費(給料、職員手当等、共済費)は計上していません。

3. 令和3年度名張市PCR検査センター決算報告について

《歳入》

(単位:円)

		令和3年度決算額	令和2年度決算額	令和3年度決算説明
歳入合計		15,582,400	27,485,086	
内訳	診療収入	5,564,790	4,390,740	PCR検査センター 235人
	県委託金	9,946,090	23,094,346	地域外来・検査センター運営業務委託金
	保険料返還金	71,520	0	過年度PCR検査センター保険料返還金

《歳出》

		令和3年度決算額	令和2年度決算額	令和3年度決算説明
歳出合計		8,850,817	17,333,790	
内訳	報償費	1,429,400	1,006,000	検査担当医師報償 @33,200円×42回、@5,000円×7回(待機料)
	需用費	295,849	98,125	
	(消耗品費)	20,284	10,115	検査用・事務用消耗品
	(医薬材料費)	275,565	88,010	フェイスシールド、検査用資材、ガウン他
	役務費	3,816,918	3,009,080	
	(通信運搬費)	70,018	39,380	携帯電話使用料
	(手数料)	3,017,300	2,432,100	検体検査手数料
	(保険料)	729,600	537,600	感染症一時金補償・傷害保険料
	委託料	1,200,000	895,000	検査センター運営業務委託料
	工事請負費	0	8,622,900	検査センター施設工事費
	備品購入費	144,650	763,125	スポットクーラー他
	負担金補助及び交付金	1,964,000	2,939,560	検査センター事業負担金