

# 名張市消防団の主なできごと

(令和3年4月1日～令和4年3月31日)

## R3 4. 1 役員異動

・ 薦原分団	分団長	(退任)田中 寿一	(就任)中川 裕史
	副分団長	(退任)中川 裕史	(就任)福岡 佳史
・ 美旗分団	分団長	(退任)森 哲也	(就任)米澤 真吾
	副分団長	(退任)米澤 真吾	(就任)森 哲也
・ 赤目分団	分団長	(退任)濱地 俊宏	(就任)奥西 俊弥
	副分団長	(退任)奥西 俊弥	(就任)村橋 宏治

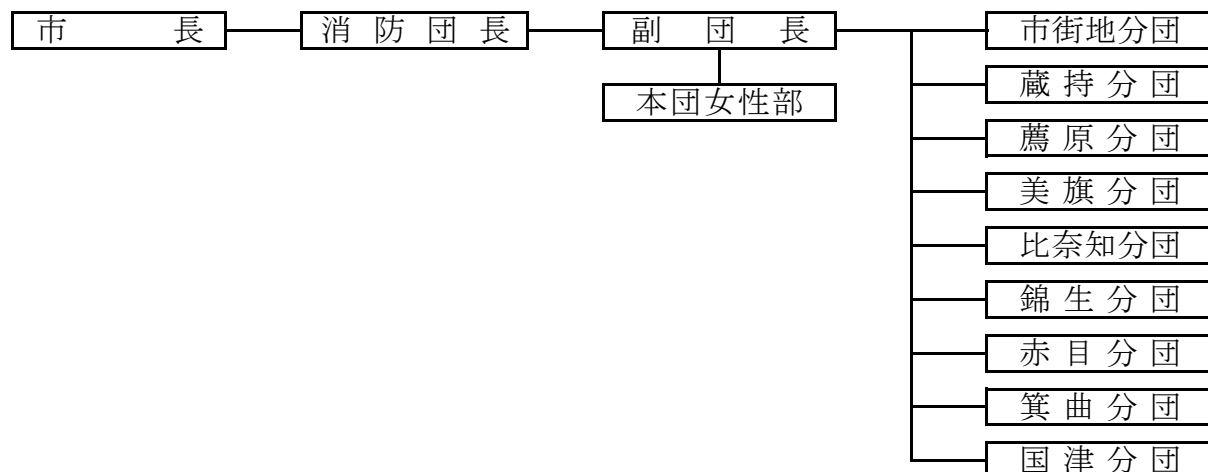
4. 11	名張市消防団入団式、三重県消防操法大会出場に係る結団式、初任者・指揮者訓練	(参加者) 44名	於	消防本部
6. 27	名張市消防団災害対応訓練	142名	於	消防本部、名張川河川防災ステーション
7. 4	三重県消防協会伊賀支会無人航空機研修会	14名	於	県伊賀庁舎
10. 10	消防団指揮幹部科分団指揮課程・指導員科	4名	於	三重県消防学校
10. 24	三重県消防協会伊賀支会無人航空機実技研修(1回目)	3名	於	三重県消防学校
10. 30	消防団指揮幹部科現場指揮課程	2名	於	三重県消防学校
11. 7	方面隊訓練(第三方面隊)		於	名張市立錦生赤目小学校
	秋季全国火災予防運動に係る防火啓発パレード	171名	於	市内一円
11. 20	名張市総合防災訓練	139名	於	市内
11. 21	三重県消防協会伊賀支会無人航空機実技研修(2回目)	3名	於	伊賀広域防災拠点
12. 5	三重県消防協会伊賀支会指導者訓練	60名	於	しらさぎ運動公園
12. 12	三重県消防協会伊賀支会女性消防団員研修会	18名	於	消防本部
12. 29-30	年末特別警戒	延べ503名	於	市内一円
R4 1. 9	名張市消防出初式	163名	於	消防本部、名張川河川敷
1. 23 他	消防団一日教育研修(1/23、1/30、2/27)	延べ8名	於	三重県消防学校
2. 24	赤目分団丈六地区消防ポンプ庫更新整備			
3. 1	方面隊訓練(第一方面隊)		於	消防本部
	春季全国火災予防運動に係る防火啓発パレード	188名	於	市内一円

## 備 考

- ・ 名張市消防団分団長会議 6回開催
- ・ 名張市消防団団員確保及び地域連携検討委員会 2回開催

# 消 防 団 組 織

名張市消防団 (定数 定員500名 実員419名)



# 消 防 団 現 勢

令和4年4月1日現在

区分	人 員										機 械			
	階級	定員	団長	副団長	分団長	副分団長	部長	班長	団員	実員	消防ポンプ自動車	小型動力ポンプ	積載小型動力ポンプ付	搬送軽四小型動力ポンプ付
分団別		員	長	長	長	長	長	長	員	員				
名張市消防団	団本部	23	1	2			1	2	16	22				
	市街地分団	36			1	1	3	6	19	30	1			2
	蔵持分団	65			1	1	3	7	41	53		2		5
	薦原分団	50			1	1	2	6	38	48		2		4
	美旗分団	50			1	1	2	6	24	34	1	2		3
	比奈知分団	55			1	1	2	8	30	42	1	1	1	2
	錦生分団	60			1	1	3	11	41	57		2		4
	赤目分団	50			1	1	3	8	24	37	1	3	1	1
	箕曲分団	65			1	1	3	6	52	63		3	1	3
	国津分団	46			1	1	3	6	22	33		3		4
合計		500	1	2	9	9	25	66	307	419	4	18	3	28

## 年齢別階級別消防団員数

令和4年4月1日現在

	階級別 年齢別	団	副	分	副	部	班	団	合
		長	長	団	分	長	長	員	計
名 張 市 消 防 団	平均年齢	69.0	53.5	46.1	43.0	44.8	43.9	43.3	
	21歳未満							6	6
	21歳以上～25歳以下						1	12	13
	26歳以上～30歳以下					1	1	17	19
	31歳以上～35歳以下				2	2	7	42	53
	36歳以上～40歳以下				1	6	12	53	72
	41歳以上～45歳以下			3	4	4	19	41	71
	46歳以上～50歳以下		1	6		5	16	68	96
	51歳以上	1	1		2	8	10	67	89
	合計	1	2	9	9	26	66	306	419

## 在職年数別階級別消防団員数

令和4年4月1日現在

	階級別 勤続年数別	団	副	分	副	部	班	団	合
		長	長	団	分	長	長	員	計
名 張 市 消 防 団	平均勤続年数	38	30	18	14	17	13	12	
	5年未満						5	65	70
	5年以上～10年未満				3	6	23	63	95
	10年以上～15年未満			3	2	4	13	60	82
	15年以上～20年未満			3	2	8	12	52	77
	20年以上～25年未満			1	2	2	9	35	49
	25年以上	1	2	2		6	4	31	46
	合計	1	2	9	9	26	66	306	419

# 消防団消防機械配置図



凡例	ポンプ車	小型動力ポンプ	小型動力ポンプ付積載車	小型動力ポンプ付軽積載車 小型動力ポンプ付軽搬送車
	