

令和3年救急出場状況

1. 救急出場件数

令和3年中における救急出場件数は、3,400件で一日平均すると9.3件出場したことになります。

2. 事故種別

事故種別ごとの救急出場件数は、急病が2,260件と最も多く全体の66.5%を占め、次いで一般負傷の552件(16.2%)、その他の317件(9.3%)となり、これらで総出場件数の92.0%にあたります。

救急事故種別出場件数の増減

区分	火災	自然災害	水難	交通	労働災害	運動競技	一般負傷	加害	自損行為	急病	その他	合計
令和3年	1	0	1	186	27	15	552	5	36	2,260	317	3,400
令和2年	3	0	2	165	29	12	510	11	24	2,293	288	3,337
増減	-2	0	-1	21	-2	3	42	-6	12	-33	29	63

※「その他」は転院搬送、資器材搬送、医師搬送等で、その内の296件が転院搬送になります。

3. 搬送人員

令和3年中における搬送人員は、3,044人でした。年齢区分では、老人(65歳以上)が2,106人と最も多く、全体の約69.2%を占めています。

年齢別搬送人員と構成割合

区分	新生児	乳幼児	少年	成人	老人	合計
	生後28日未満	28日以上～7歳未満	7歳以上～18歳未満	18歳以上～65歳未満	65歳以上	
人員	3	80	78	777	2,106	3,044
割合(%)	0.1%	2.6%	2.6%	25.5%	69.2%	100%

4. 地区別出場件数

1地区での出場件数が最も多かったのは、名張地区で全体の18.1%を占め、次いで箕曲地区で全体の15.6%となっています。

地区別救急出場件数

事故種別 区分	合計	火災	自然災害	水難	交通	労働災害	運動競技	一般負傷	加害	自損行為	急病	その他			
												転院	医師	資器材	その他
名張	614	0	0	0	17	4	3	96	0	4	396	90	0	0	4
蔵持	384	0	0	0	28	5	2	58	2	2	266	20	0	0	1
薦原	147	0	0	0	5	4	0	19	0	0	118	0	0	0	1
美旗	358	1	0	0	27	4	0	47	0	5	271	1	0	0	2
比奈知	300	0	0	0	22	0	0	59	1	7	209	0	0	0	2
つつしが丘	351	0	0	0	14	0	1	74	0	3	257	0	0	0	2
錦生	74	0	0	0	11	2	0	16	0	0	44	0	0	0	1
赤目	151	0	0	0	9	0	0	31	0	5	101	2	0	0	3
箕曲	531	0	0	1	25	6	8	66	0	5	252	163	0	0	5
国津	29	0	0	0	2	0	1	3	0	0	23	0	0	0	0
桔梗が丘	460	0	0	0	26	2	0	83	2	5	322	20	0	0	0
名張市計	3,399	1	0	1	186	27	15	552	5	36	2,259	296	0	0	21
管外	1	0	0	0	0	0	0	0	0	0	1	0	0	0	0
合計	3,400	1	0	1	186	27	15	552	5	36	2,260	296	0	0	21

月別救急活動状況

種別 月別	救急事故種別																
	合計	火災	自然災害	水難	交通	労働災害	運動競技	一般負傷	加害	自損行為	急病	その他					
												小計	転院	医師	資器材	その他	
1月	出場件数	304	0	0	0	18	4	1	49	1	6	197	28	25	0	0	3
1月	搬送人員	278	0	0	0	22	4	1	46	1	5	175	24	24	0	0	0
2月	出場件数	252	0	0	0	15	1	0	34	0	4	175	23	23	0	0	0
2月	搬送人員	215	0	0	0	14	1	0	29	0	3	145	23	23	0	0	0
3月	出場件数	260	0	0	0	17	0	0	42	1	3	166	31	27	0	0	4
3月	搬送人員	238	0	0	0	18	0	0	39	0	2	152	27	27	0	0	0
4月	出場件数	301	0	0	0	19	2	3	40	0	3	199	35	32	0	0	3
4月	搬送人員	272	0	0	0	22	2	2	38	0	1	175	32	32	0	0	0
5月	出場件数	266	0	0	0	9	0	2	40	2	3	192	18	18	0	0	0
5月	搬送人員	236	0	0	0	7	0	2	36	1	3	169	18	18	0	0	0
6月	出場件数	244	0	0	0	16	2	1	43	0	4	153	25	24	0	0	1
6月	搬送人員	224	0	0	0	16	2	1	39	0	3	139	24	24	0	0	0
7月	出場件数	305	1	0	0	10	2	0	60	0	3	201	28	26	0	0	2
7月	搬送人員	273	0	0	0	9	2	0	55	0	3	178	26	26	0	0	0
8月	出場件数	297	0	0	1	15	7	1	41	0	1	209	22	20	0	0	2
8月	搬送人員	262	0	0	0	15	7	1	39	0	1	179	20	20	0	0	0
9月	出場件数	275	0	0	0	12	2	0	43	0	2	184	32	31	0	0	1
9月	搬送人員	248	0	0	0	12	2	0	38	0	2	163	31	31	0	0	0
10月	出場件数	305	0	0	0	19	3	2	49	0	1	205	26	26	0	0	0
10月	搬送人員	273	0	0	0	20	3	2	45	0	0	177	26	26	0	0	0
11月	出場件数	290	0	0	0	12	1	2	46	1	2	201	25	21	0	0	4
11月	搬送人員	254	0	0	0	11	1	2	40	1	1	177	21	21	0	0	0
12月	出場件数	301	0	0	0	24	3	3	65	0	4	178	24	23	0	0	1
12月	搬送人員	271	0	0	0	24	3	3	58	0	3	157	23	23	0	0	0
合計	出場件数	3,400	1	0	1	186	27	15	552	5	36	2,260	317	296	0	0	21
合計	搬送人員	3,044	0	0	0	190	27	14	502	3	27	1,986	295	295	0	0	0

時間別救急出場件数

事故種別 区分	火災	自然災害	水難	交通	労働災害	運動競技	一般負傷	加害	自損行為	急病	その他					合計
											小計	転院	医師	資器材	その他	
休日	0	0	0	9	0	0	31	0	4	108	7	5	0	0	2	159
休日以外	1	0	1	177	27	15	522	5	32	2,151	310	291	0	0	19	3,241
合計	1	0	1	186	27	15	553	5	36	2,259	317	296	0	0	21	3,400
(時)~(時)																
0~2	0	0	0	1	0	0	17	0	2	96	4	3	0	0	1	120
2~4	1	0	0	2	0	0	15	0	2	83	4	4	0	0	0	107
4~6	0	0	0	8	0	0	18	0	2	95	4	3	0	0	1	127
6~8	0	0	0	10	0	0	33	0	3	173	7	4	0	0	3	226
8~10	0	0	0	27	2	2	70	1	4	295	58	57	0	0	1	459
10~12	0	0	1	25	5	4	70	0	4	265	81	78	0	0	3	455
12~14	0	0	0	28	9	5	72	1	5	208	59	56	0	0	3	387
14~16	0	0	0	16	8	2	57	0	9	231	23	20	0	0	3	346
16~18	0	0	0	36	1	2	69	0	0	248	31	30	0	0	1	387
18~20	0	0	0	23	1	0	59	0	2	201	28	25	0	0	3	314
20~22	0	0	0	8	1	0	41	2	3	207	14	12	0	0	2	276
22~24	0	0	0	2	0	0	32	1	0	157	4	4	0	0	0	196

年 齡 別 搬 送 人 員

(単位:人)

種 別 年 齡 別	火 災	自 然 災 害	水 難	交 通	労 働 災 害	運 動 競 技	一 般 負 傷	加 害	自 損 行 為	急 病	そ の 他	合 計
新 生 児	0	0	0	0	0	0	0	0	0	1	2	3
乳 幼 児	0	0	0	4	0	0	21	0	0	45	10	80
少 年	0	0	0	17	0	11	14	0	0	28	8	78
成 人	0	0	0	89	24	3	69	3	19	495	75	777
老 人	0	0	0	80	3	0	399	0	8	1,416	200	2,106
合 計	0	0	0	190	27	14	503	3	27	1,985	295	3,044

年 齡 別 傷 病 程 度 別 搬 送 人 員

(単位:人)

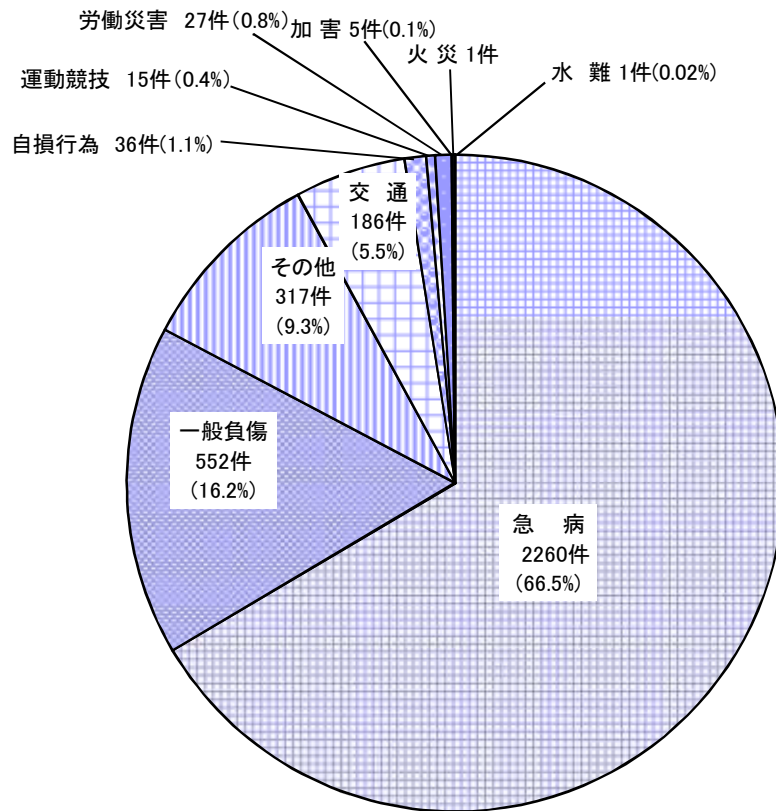
傷病程度 年 齡 別	死 亡	重 症	中 等 症	軽 症	そ の 他	合 計
新 生 児	0	0	2	1	0	3
乳 幼 児	0	1	30	49	0	80
少 年	0	3	30	45	0	78
成 人	11	67	219	480	0	777
老 人	63	339	957	747	0	2,106
合 計	74	410	1,238	1,322	0	3,044

現 場 到 着 所 要 時 間 別 出 場 件 数

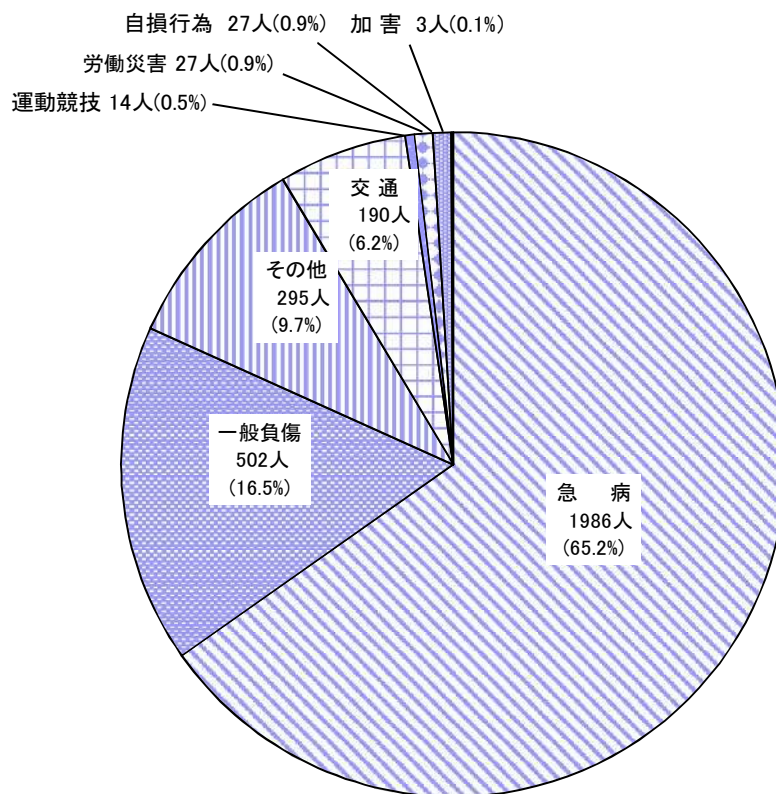
(単位:件)

種 別	時 間	3分未満	3分以上 5分未満	5分以上 10分未満	10分以上 20分未満	20分以上	合計	現 場 到 着 所 要 時 間
								平均 (分)
交 通 事 故		0	9	116	59	2	186	8.1
一 般 負 傷		3	21	338	183	8	553	7.8
急 病		21	92	1,427	698	21	2,259	8.4
そ の 他		12	30	292	66	2	402	6.8
合 計		36	152	2,173	1,006	33	3,400	8.0

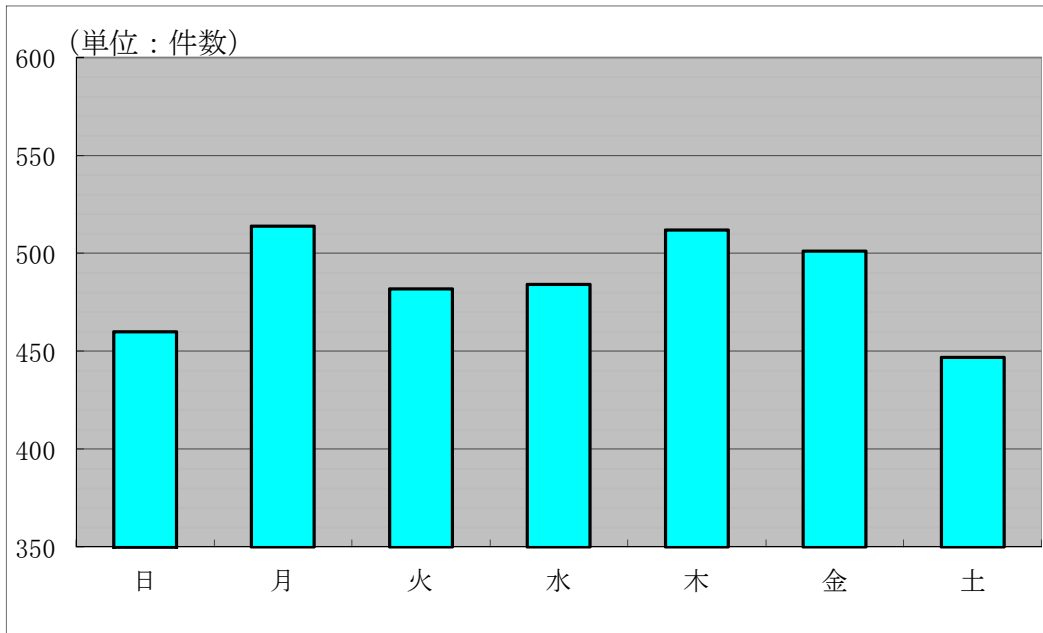
事故別救急出場件数



事故別救急搬送人員

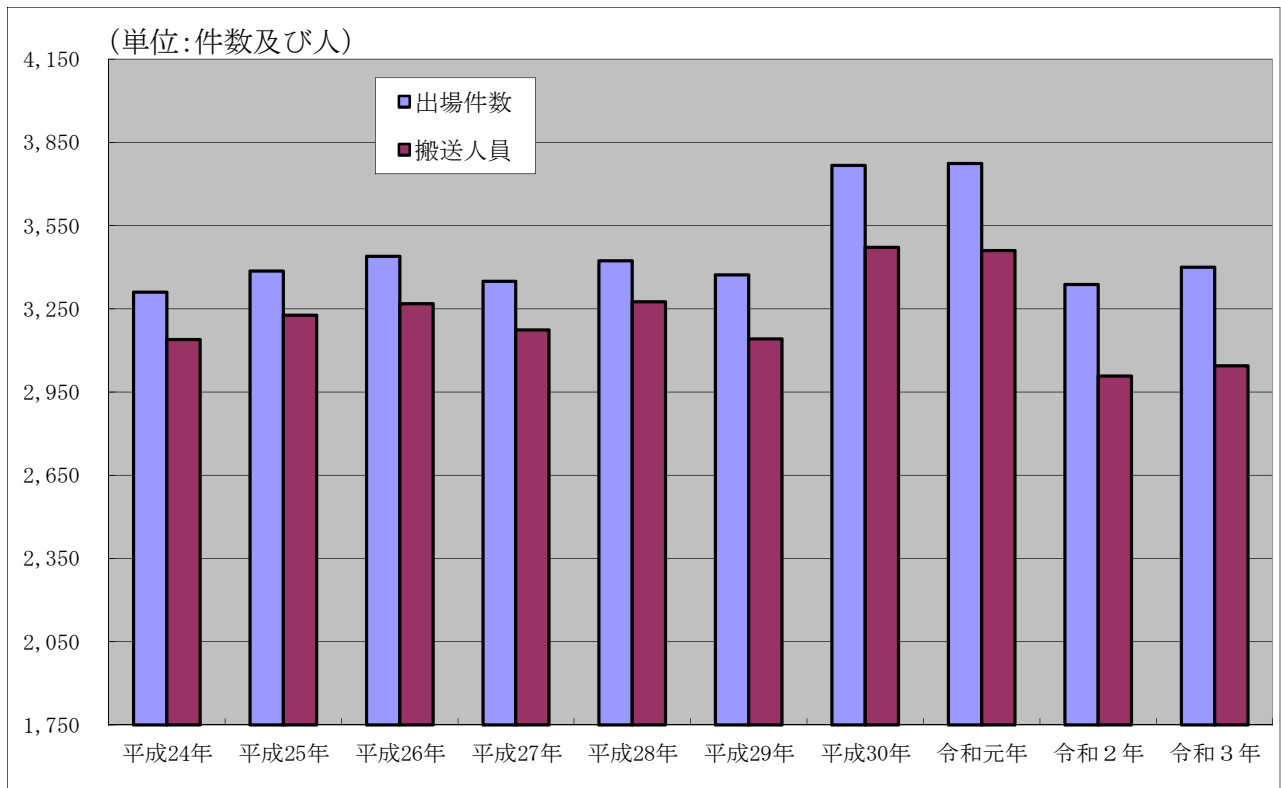


曜日別救急出場件数



年 \ 曜日	日	月	火	水	木	金	土
令和2年	460	514	482	484	512	501	447

過去10年間の救急出場件数等



	平成24年	平成25年	平成26年	平成27年	平成28年	平成29年	平成30年	令和元年	令和2年	令和3年
出場件数	3,309	3,387	3,438	3,348	3,424	3,373	3,767	3,773	3,337	3,400
搬送人員	3,140	3,227	3,268	3,173	3,276	3,142	3,472	3,461	3,007	3,044

救助出動件数

令和3年中

種別	火災	水難	自然災害	交通事故	建物等による事故	機械による事故	その他の事故	合計
出動件数	0	3	0	23	18	2	17	63
活動件数	0	3	0	17	14	1	15	50
救助人員	0	3	0	21	14	1	15	54

応急手当普及啓発活動状況

令和3年中

救命入門コース		普通救命講習		上級救命講習		応急手当指導員		応急手当普及員		その他の講習		合計	
回数	人員	回数	人員	回数	人員	回数	人員	回数	人員	回数	人員	回数	人員
24	248	48	305	1	9	0	0	9	51	18	300	100	913

※ 救命入門コースは、胸骨圧迫とAEDの使用方法を中心とする講習です。