

名張市消防団の主なできごと

(令和4年4月1日～令和5年3月31日)

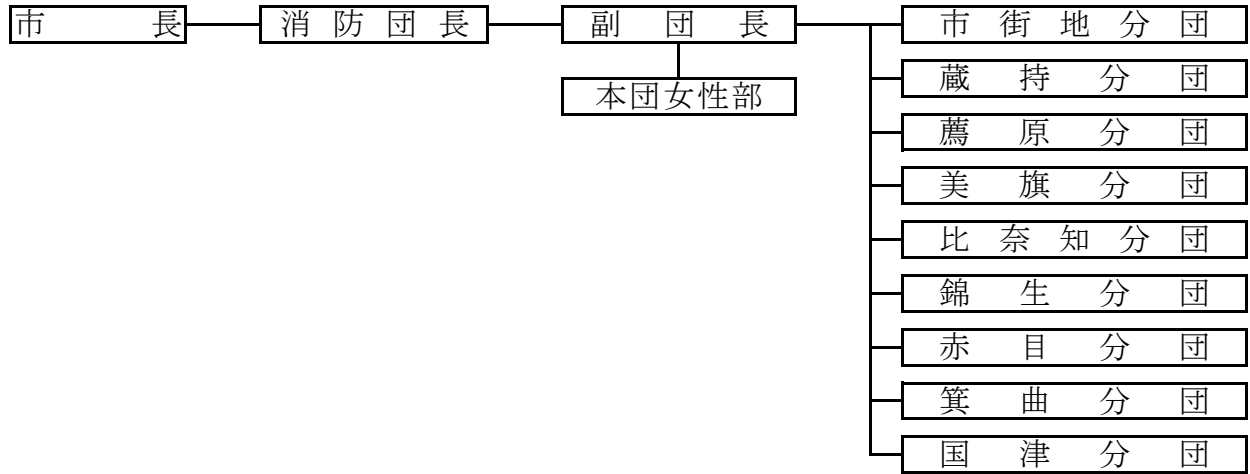
R4	4. 1	役員異動 ・美旗分団 副分団長 (退任)森 哲也 (就任)松岡 大樹			
	4. 3	名張市消防団入団式、三重県消防操法大会出場に係る結団式、初任者・指揮者訓練	55名	於	消防本部
	5. 15	三重県消防協会伊賀支会 災害対応能力向上研修及び安全管理研修	56名	於	伊賀市文化会館
	6. 12	三重県消防協会伊賀支会 消防団指導者訓練	70名	於	しらさぎ運動公園
	6. 26	名張市・三重県消防協会伊賀支会合同名張市消防団操法大会出場隊激励会 名張市消防団災害対応訓練	合計 164名	於	消防本部 消防本部 名張川河川防災ステーション
	7. 17 他	応急手当普及員養成 (7/17、18、24)	2名	於	消防本部
	7. 10	令和4年度三重県消防操法大会	15名	於	三重県消防学校
	8. 21 他	三重県消防協会伊賀支会無人航空機 (ドローン) 操作研修 (8月21日 他 一人あたり3回受講)	2名	於	DMG MORIアリーナ 他
	8. 28	名張市消防団夏期訓練	(延期・中止)	於	消防本部
	10. 16	令和4年度三重県青年・女性消防団員研修会及び交流	6名	於	Hotel 津 Center Palace
	11. 5-6	消防団指揮幹部科分団指揮課程・指導員科	2名	於	三重県消防学校
	11. 6	方面隊訓練 (第2方面隊) 秋季全国火災予防運動に係る防火啓発パレード	151名	於	美旗小学校 市内一円
	11. 13 他	消防団員一日教育 (11/13 救助資機材講習、1/29 警防講習会 I、2/12 警防講習会 (女性対象))	延べ 15名	於	三重県消防学校
	11. 19	名張市総合防災訓練	159名	於	消防本部 他
	11. 22	第27回全国女性消防団員活性化徳島大会	1名	於	徳島県徳島市
	12. 11	三重県消防協会伊賀支会女性消防団員研修会	14名	於	伊賀庁舎
	12. 29-30	年末特別警戒	延べ 467名	於	市内一円
R5	1. 8	名張市消防出初式	155名	於	消防本部、名張川河川敷
	1. 22-23	三重県消防協会伊賀支会視察調査	3名	於	焼津市消防団 静岡県熱海市伊豆山地区
	2. 21-22	消防団員 団長科	1名	於	三重県消防学校
	2. 26	令和4年度三重県消防操法大会出場隊解散式 名張市消防団オリジナルロゴマーク作成に係る感謝状贈呈式 春季全国火災予防運動に係る防火啓発パレード 方面隊訓練 (第3方面隊)	合計 188名	於	消防本部 市内一円 箕曲小学校
	3. 16	小型動力ポンプ軽積載車配属 (蔵持分団三谷短野班・箕曲分団瀬古口班) 小型動力ポンプ軽搬送車配属 (国津分団長瀬班・百々班)			

備 考

- ・名張市消防団分団長会議 6回開催
- ・名張市消防団団員確保及び地域連携検討委員会 2回開催
- ・若手消防団員意見交換会 2回開催

消 防 団 組 織

名張市消防団 (定数 定員500名 実員401名)



消 防 団 現 勢

令和5年4月1日現在

	人 員										機 械								
	階級	定員	団長	副団長	分団長	副分団長	部長	班長	団員	実員	消防ポンプ自動車	小型動力ポンプ	積載車	小型動力ポンプ付	軽四積載車	小型動力ポンプ付	軽四搬送車	小型動力ポンプ付	連絡車
名張市消防団	団本部	23	1	2			1	2	16	22		2							1
	市街地分団	36			1	1	3	6	19	30	1			2					
	蔵持分団	65			1	1	3	8	38	51		2		5					
	薦原分団	50			1	1	2	6	34	44		2		4					
	美旗分団	50			1	1	3	5	17	27	1	2		3					
	比奈知分団	55			1	1	2	8	29	41	1	1	1	2					
	錦生分団	60			1	1	3	11	42	58		2		4	1				
	赤目分団	50			1	1	4	8	25	39	1	3	1	1					
	箕曲分団	65			1	1	3	6	48	59		3	1	2					
	国津分団	46			1	1	3	6	19	30		3		4					
		500	1	2	9	9	27	66	287	401	4	20	3	27	1			1	

年齢別階級別消防団員数

令和5年4月1日現在

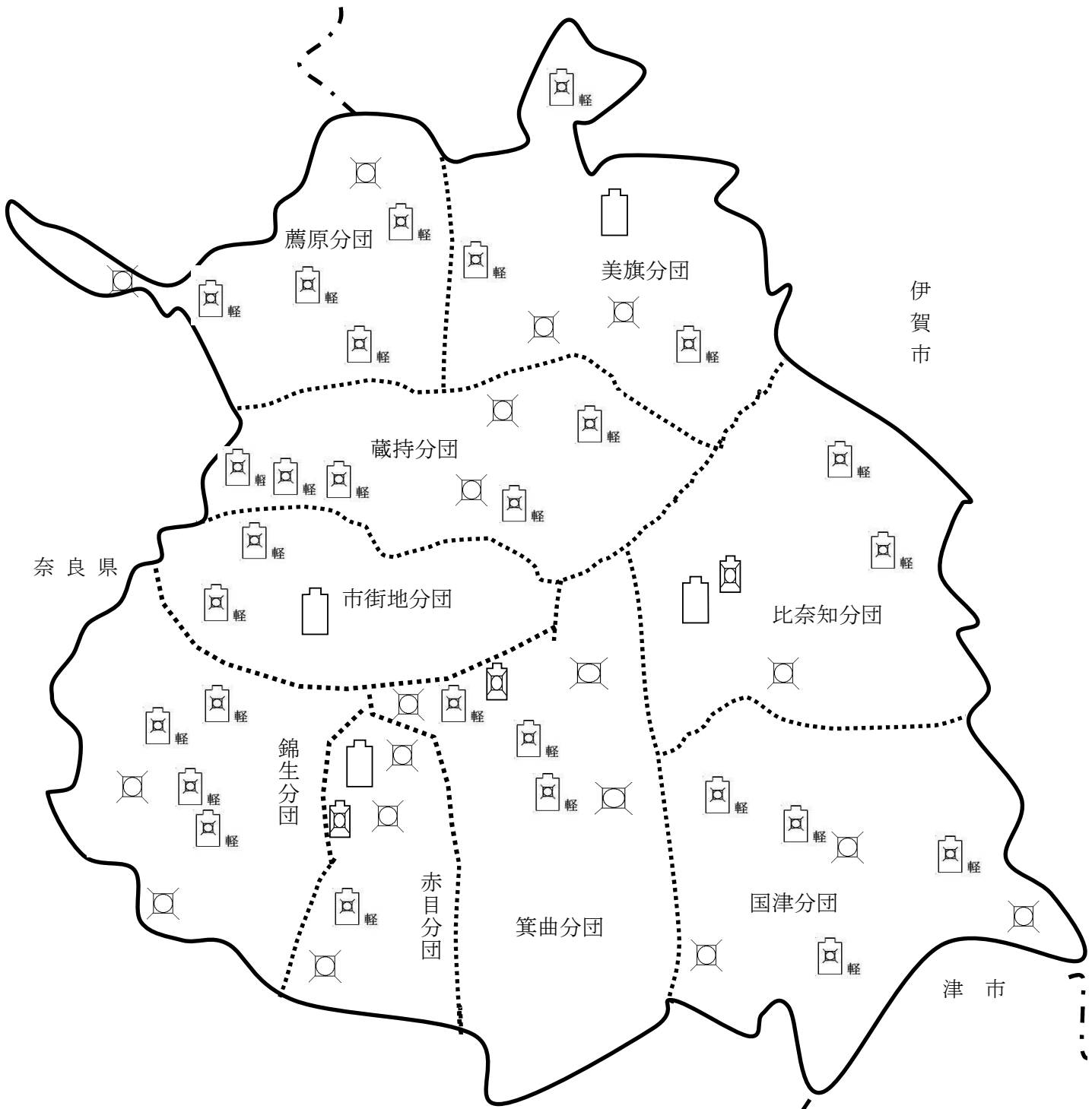
	階級別 年齢別	団	副	分	副	部	班	団	合
		長	長	団	分	長	長	員	計
名 張 市 消 防 団	平均年齢	58.0	50.5	46.3	39.4	48.7	44.4	43.9	
	21歳未満							6	6
	21歳以上～25歳以下						1	9	10
	26歳以上～30歳以下						3	9	12
	31歳以上～35歳以下				3		8	44	55
	36歳以上～40歳以下			1	2	3	13	42	61
	41歳以上～45歳以下			2	3	6	9	36	56
	46歳以上～50歳以下		1	5	1	9	21	76	113
	51歳以上	1	1	1		9	11	65	88
	合計	1	2	9	9	27	66	287	401

在職年数別階級別消防団員数

令和5年4月1日現在

	階級別 勤続年数別	団	副	分	副	部	班	団	合
		長	長	団	分	長	長	員	計
名 張 市 消 防 団	平均勤続年数	31	27	18	12	18	14		
	5年未満						9	53	62
	5年以上～10年未満			1	2	3	20	60	86
	10年以上～15年未満			1	5	5	9	53	73
	15年以上～20年未満			4	1	10	12	55	82
	20年以上～25年未満		1	1	1	3	11	30	47
	25年以上	1	1	2		6	5	36	51
	合計	1	2	9	9	27	66	287	401

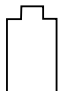
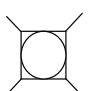
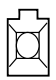

消防団消防機械配置図



伊賀市
奈良県

伊賀市

津市

凡例	ポンプ車	小型動力ポンプ	小型動力ポンプ付積載車	小型動力ポンプ付軽積載車 小型動力ポンプ付軽搬送車
				 軽

※配置図は各分団に配置されている車両、小型動力ポンプを示す。