

# 令和4年救急出場状況

## 1. 救急出場件数

令和4年中における救急出場件数は、4,041件で一日平均すると11.1件出場したことになります。

## 2. 事故種別

事故種別ごとの救急出場件数は、急病が2,877件と最も多く全体の71.2%を占め、次いで一般負傷の600件(14.8%)、その他の307件(7.6%)となり、これらで総出場件数の93.6%にあたります。

救急事故種別出場件数の増減

区分	火災	自然災害	水難	交通	労働災害	運動競技	一般負傷	加害	自損行為	急病	その他	合計
令和4年	2	0	2	157	29	28	600	8	31	2,877	307	4,041
令和3年	1	0	1	186	27	15	552	5	36	2,260	317	3,400
増減	1	0	1	-29	2	13	48	3	-5	617	-10	641

※「その他」は転院搬送、資器材搬送、医師搬送等で、その内の284件が転院搬送になります。

## 3. 搬送人員

令和4年中における搬送人員は、3,552人でした。年齢区分では、老人(65歳以上)が2,468人と最も多く、全体の約69.5%を占めています。

年齢別搬送人員と構成割合

区分	新生児	乳幼児	少年	成人	老人	合計
	生後28日未満	28日以上～7歳未満	7歳以上～18歳未満	18歳以上～65歳未満	65歳以上	
人員	9	101	103	871	2,468	3,552
割合(%)	0.25%	2.84%	2.90%	24.52%	69.48%	100%

## 4. 地区別出場件数

1地区での出場件数が最も多かったのは、桔梗地区で全体の13.6%を占め、次いで名張地区で全体の12.7%となっています。

地区別救急出場件数

区分	事故種別 合計	火災	自然災害	水難	交通	労働災害	運動競技	一般負傷	加害	自損行為	急病	その他			
												転院	医師	資器材	その他
名張	512	0	0	0	13	1	2	78	2	2	387	23	0	0	4
鴻之台希中央	223	0	0	0	8	4	1	37	0	1	117	54	0	0	1
蔵持	191	0	0	0	20	5	2	22	0	1	127	10	0	0	4
梅が丘	201	0	0	1	3	0	0	21	0	1	173	1	0	0	1
薦原	193	0	0	0	13	2	1	27	0	2	148	0	0	0	0
美旗	438	0	0	0	17	2	0	66	2	3	348	0	0	0	0
比奈知	222	0	0	0	11	4	0	45	0	4	158	0	0	0	0
すずらん台	134	0	0	0	1	0	0	21	0	3	108	0	0	0	1
錦生	87	0	0	1	8	1	0	15	0	1	61	0	0	0	0
赤目	181	0	0	0	2	1	0	21	2	2	147	6	0	0	0
箕曲	206	2	0	0	23	1	10	32	0	1	115	21	0	0	1
百合が丘	448	0	0	0	12	2	2	48	0	2	250	129	0	0	3
国津	54	0	0	0	1	2	0	7	1	0	43	0	0	0	0
桔梗が丘	548	0	0	0	11	3	4	92	1	3	392	38	0	0	4
つつじが丘	402	0	0	0	14	1	6	67	0	5	303	2	0	0	4
名張市計	4,040	2	0	2	157	29	28	599	8	31	2,877	284	0	0	23
管外	1	0	0	0	0	0	0	1	0	0	0	0	0	0	0
合計	4,041	2	0	2	157	29	28	600	8	31	2,877	284	0	0	23

# 月別救急活動状況

種別 月別	救急事故種別																
	合計	火災	自然災害	水難	交通	労働災害	運動競技	一般負傷	加害	自損行為	急病	その他					
												小計	転院	医師	資器材	その他	
1月	出場件数	339	0	0	0	20	5	1	48	0	1	244	20	18	0	0	2
1月	搬送人員	299	0	0	0	24	5	1	44	0	0	207	18	18	0	0	0
2月	出場件数	283	0	0	0	6	1	0	46	1	4	204	21	20	0	0	1
2月	搬送人員	241	0	0	0	5	1	0	38	1	2	175	19	19	0	0	0
3月	出場件数	299	1	0	1	16	1	2	39	3	3	198	35	35	0	0	0
3月	搬送人員	257	0	0	0	12	1	1	35	2	2	169	35	35	0	0	0
4月	出場件数	317	1	0	1	8	2	1	59	0	2	216	27	23	0	0	4
4月	搬送人員	284	1	0	0	7	2	1	53	0	1	196	23	23	0	0	0
5月	出場件数	279	0	0	0	5	2	3	44	0	4	198	23	21	0	0	2
5月	搬送人員	251	0	0	0	4	2	3	39	0	4	178	21	21	0	0	0
6月	出場件数	317	0	0	0	25	4	7	55	1	3	203	19	15	0	0	4
6月	搬送人員	293	0	0	0	25	4	7	51	0	3	188	15	15	0	0	0
7月	出場件数	356	0	0	0	13	5	0	40	1	4	270	23	19	0	0	4
7月	搬送人員	325	0	0	0	12	5	0	37	1	4	247	19	19	0	0	0
8月	出場件数	419	0	0	0	8	2	5	57	1	1	322	23	22	0	0	1
8月	搬送人員	349	0	0	0	8	2	4	49	1	0	263	22	22	0	0	0
9月	出場件数	343	0	0	0	19	1	1	60	0	3	233	26	26	0	0	0
9月	搬送人員	308	0	0	0	18	1	1	55	0	2	205	26	26	0	0	0
10月	出場件数	344	0	0	0	18	2	3	46	0	3	247	25	24	0	0	1
10月	搬送人員	310	0	0	0	16	2	3	39	0	3	223	24	24	0	0	0
11月	出場件数	330	0	0	0	9	1	3	50	0	1	231	35	34	0	0	1
11月	搬送人員	290	0	0	0	9	1	3	46	0	1	196	34	34	0	0	0
12月	出場件数	415	0	0	0	10	3	2	56	1	2	311	30	27	0	0	3
12月	搬送人員	345	0	0	0	10	3	1	50	1	0	255	25	25	0	0	0
合計	出場件数	4,041	2	0	2	157	29	28	600	8	31	2,877	307	284	0	0	23
合計	搬送人員	3,552	1	0	0	150	29	25	536	6	22	2,502	281	281	0	0	0

## 時間別救急出場件数

事故種別 区分	火災	自然災害	水難	交通	労働災害	運動競技	一般負傷	加害	自損行為	急病	その他					合計
											小計	転院	医師	資器材	その他	
休日	1	0	0	49	6	21	205	2	9	969	58	49	0	0	9	1,320
休日以外	1	0	2	108	23	7	395	6	22	1,908	249	235	0	0	14	2,721
合計	2	0	2	157	29	28	600	8	31	2,877	307	284	0	0	23	4,041
(時)～(時)																
0～2	0	0	0	2	0	0	14	1	1	130	5	4	0	0	1	153
2～4	0	0	0	2	0	0	17	0	0	97	8	5	0	0	3	124
4～6	0	0	0	6	0	0	18	1	1	131	2	0	0	0	2	159
6～8	0	0	0	15	1	0	38	0	2	193	2	2	0	0	0	251
8～10	0	0	0	17	6	1	74	1	3	380	62	60	0	0	2	544
10～12	1	0	0	14	12	7	80	0	1	344	59	55	0	0	4	518
12～14	1	0	0	17	1	6	81	2	4	334	62	58	0	0	4	508
14～16	0	0	2	24	4	4	64	0	5	271	30	30	0	0	0	404
16～18	0	0	0	31	3	6	65	0	4	319	35	31	0	0	4	463
18～20	0	0	0	24	0	3	66	1	8	258	19	18	0	0	1	379
20～22	0	0	0	3	1	1	48	2	1	247	14	12	0	0	2	317
22～24	0	0	0	2	1	0	35	0	1	173	9	9	0	0	0	221

## 年 齡 別 搬 送 人 員

(単位:人)

種 別 年 齡 別	火 災	自 然 災 害	水 難	交 通	労 働 災 害	運 動 競 技	一 般 負 傷	加 害	自 損 行 為	急 病	そ の 他	合 計
新 生 児	0	0	0	0	0	0	1	0	0	0	8	9
乳 幼 児	0	0	0	1	0	0	29	0	0	61	10	101
少 年	0	0	0	17	0	17	5	3	3	53	5	103
成 人	0	0	0	83	22	7	73	2	12	601	71	871
老 人	1	0	0	49	7	1	428	1	7	1,787	187	2,468
合 計	1	0	0	150	29	25	536	6	22	2,502	281	3,552

## 年 齡 別 傷 病 程 度 別 搬 送 人 員

(単位:人)

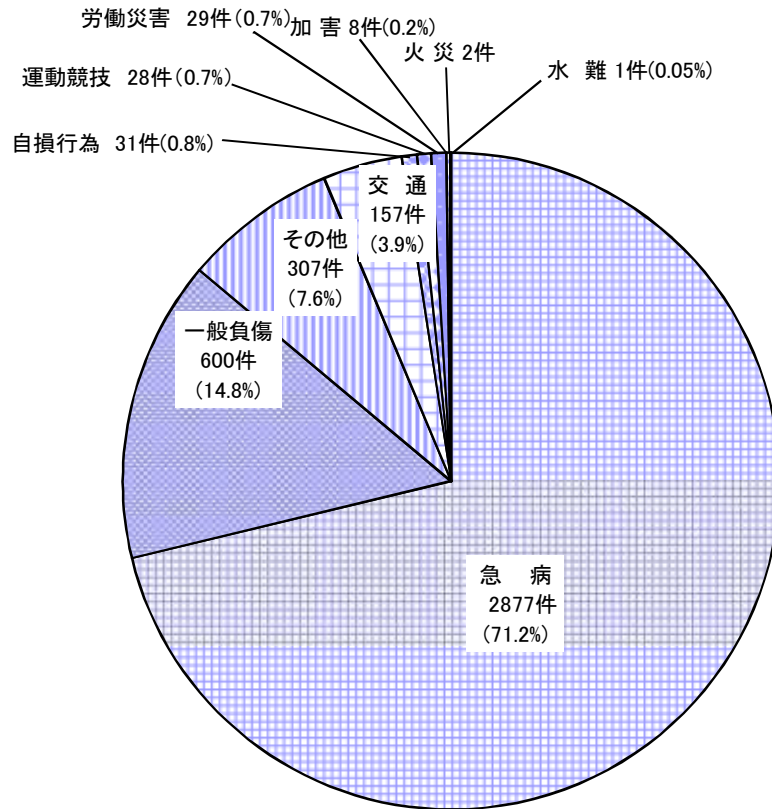
傷病程度 年 齡 別	死 亡	重 症	中 等 症	軽 症	そ の 他	合 計
新 生 児	0	1	7	1	0	9
乳 幼 児	1	2	33	65	0	101
少 年	0	2	24	77	0	103
成 人	8	49	228	584	2	871
老 人	60	275	1,137	994	2	2,468
合 計	69	329	1,429	1,721	4	3,552

## 現 場 到 着 所 要 時 間 別 出 場 件 数

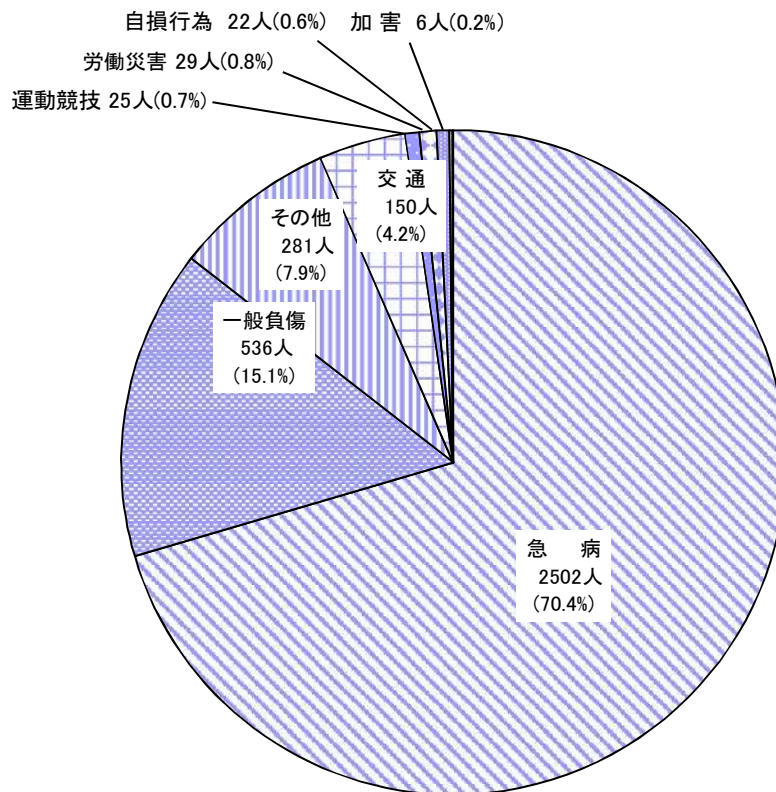
(単位:件)

種 別	時 間	3分未満	3分以上 5分未満	5分以上 10分未満	10分以上 20分未満	20分以上	合計	現場到着所要時間
								平均 (分)
交 通 事 故		0	2	98	54	3	157	9.5
一 般 負 傷		4	27	359	205	5	600	9.0
急 病		7	57	1,562	1,217	34	2,877	8.7
そ の 他		14	17	288	87	1	407	7.7
合 計		25	103	2,307	1,563	43	4,041	9.2

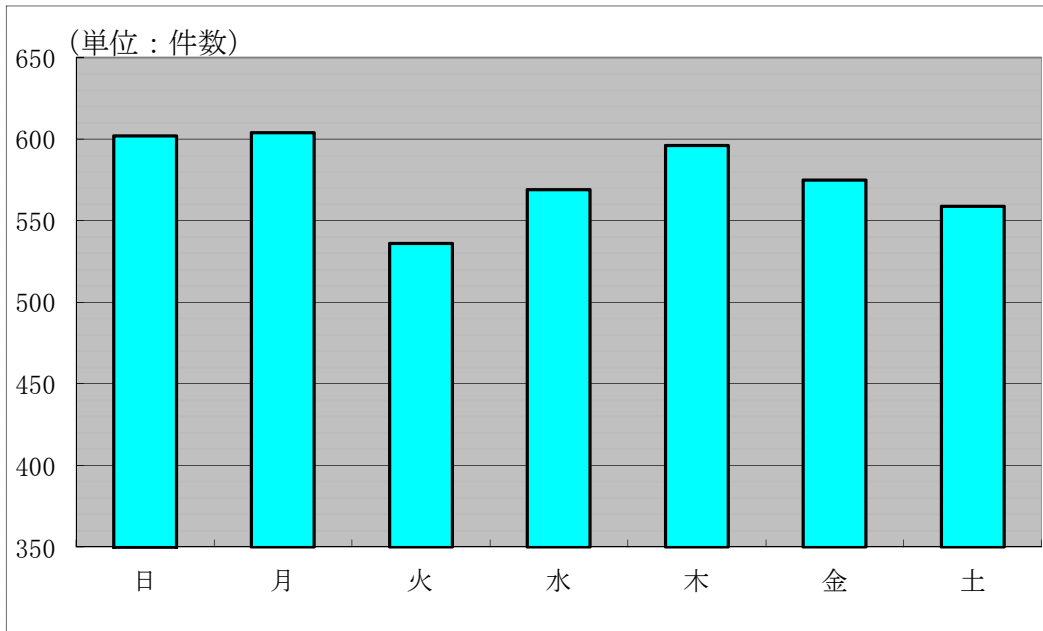
## 事故別救急出場件数



## 事故別救急搬送人員

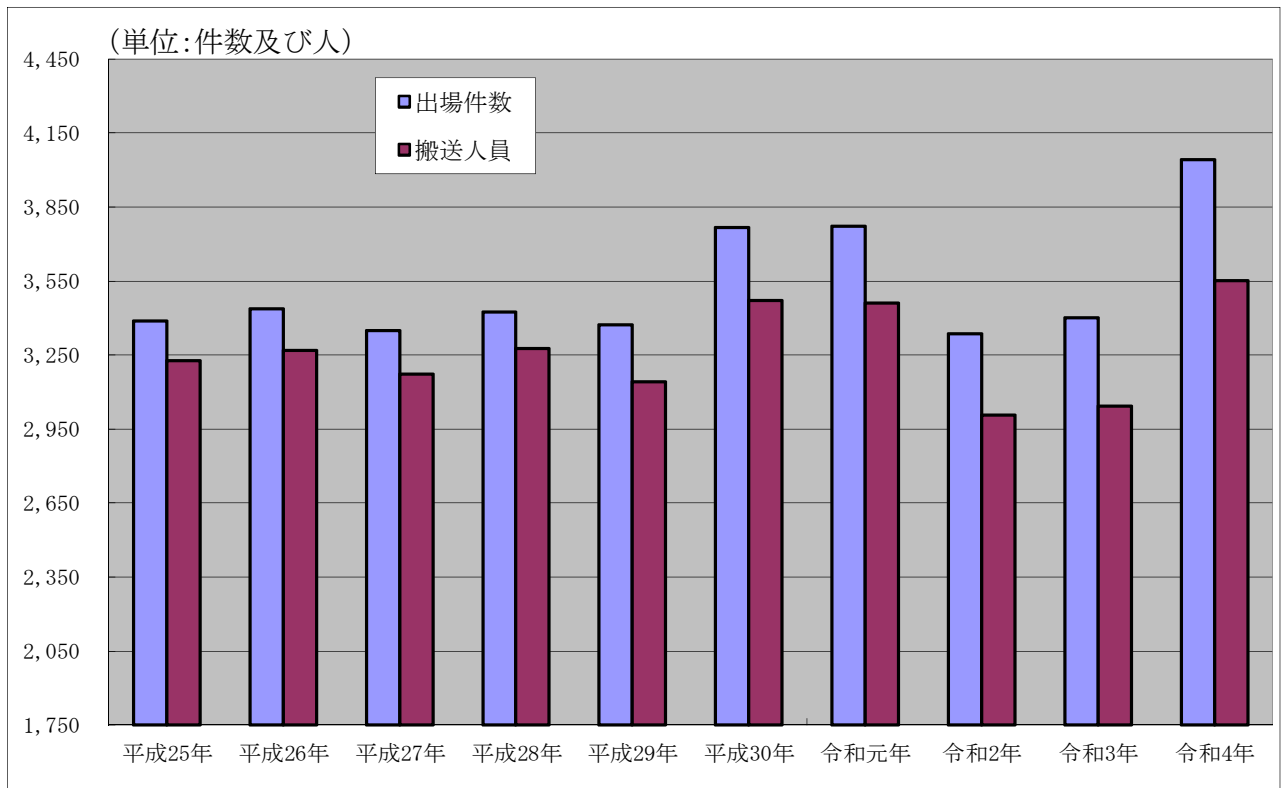


## 曜日別救急出場件数



年	曜日						
	日	月	火	水	木	金	土
令和4年	602	604	536	569	596	575	559

## 過去10年間の救急出場件数等



	平成25年	平成26年	平成27年	平成28年	平成29年	平成30年	令和元年	令和2年	令和3年	令和4年
出場件数	3,387	3,438	3,348	3,424	3,373	3,767	3,773	3,337	3,400	4,041
搬送人員	3,227	3,268	3,173	3,276	3,142	3,472	3,461	3,007	3,044	3,552

## 救助出動件数

令和4年中

種別	火災	水難	自然災害	交通事故	建物等による事故	機械による事故	その他の事故	合計
出動件数	0	4	0	10	18	0	12	44
活動件数	0	4	0	9	12	0	9	34
救助人員	0	4	0	11	13	0	9	37

## 応急手当普及啓発活動状況

令和4年中

救命入門コース		普通救命講習		上級救命講習		応急手当指導員		応急手当普及員		その他の講習		合計	
回数	人員	回数	人員	回数	人員	回数	人員	回数	人員	回数	人員	回数	人員
71	935	48	384	1	7	0	0	6	20	48	817	174	2,163

※ 救命入門コースは、胸骨圧迫とAEDの使用方法を中心とする講習です。