

清掃事業の概要

令和7年10月

伊賀南部環境衛生組合
(名張市・伊賀市)

管内の概要

伊賀南部環境衛生組合は、伊賀地区の南部に位置している名張市と伊賀市（平成16年10月31日における青山町の区域に限る。以下「伊賀市（青山支所管内）」という。）を管内としています。

東西約21km、南北約17kmで、総面積約238.77km²を組合域としており、令和7年4月1日現在の総人口は、82,325人です。



名張市

位 置	北 緯	34° 37′
	東 経	136° 06′
海 抜		225.9 m
面 積		129.77 km ²
人 口		73,760人
世帯数		34,961世帯



伊賀市

位 置	北 緯	34° 40′
	東 経	136° 10′
海 抜		188.8 m
面 積		109.00 km ²
人 口		8,565人
世帯数		4,052世帯

※データは青山支所管内



管内図

目 次

1. 事業の沿革

(1) 事業の沿革	2～ 5
-----------	------

2. 令和7年度一般廃棄物処理計画

(1) 一般廃棄物の処理主体	8
(2) 処理計画	9～10
(3) 処理施設の概要	11
(4) 収集運搬に係る委託業者・許可業者名簿	12

3. 組織及び事務分掌等

(1) 組織	14
(2) 構成	15
(3) 事務分掌	15
(4) 事務局体制	16
(5) 職員安全衛生管理体制	17
(6) 組合施設維持管理資格状況	18
(7) 給与及び特殊勤務手当	19～20

4. 予算・決算

(1) 令和7年度一般会計歳入歳出予算内訳	22
(2) 令和7年度一般会計歳出予算性質別内訳	23
(3) 年度別歳出（性質別）決算額推移	24

5. ごみ処理事業

(1) 令和6年度家庭ごみ収集	
i) 可燃ごみ	26
ii) 不燃ごみ	26
iii) 容器包装プラスチック	26
iv) 資源	27
v) 委託業者	27
vi) 資源処理委託（又は売却）業者	27
(2) ごみ処理施設	
i) 伊賀南部クリーンセンター（焼却・リサイクル施設）	28～31

ii) 伊賀南部ストックヤード	3 2
iii) 伊賀南部最終処分場（埋立施設）	3 2～3 5
iv) 車両	3 6
(3) 令和6年度ごみ処理フローシート	3 7
(4) ごみ収集処理実績	3 8～4 4
(5) ごみ処理手数料	4 5
(6) 部門別ごみ処理経費（令和6年度）	4 6

6. し尿処理事業

(1) し尿処理について	4 8
(2) 伊賀南部浄化センター（し尿処理施設）	4 8
(3) し尿処理場整備費（令和6年度）	4 9

7. 財産

(1) 総括表	5 2
(2) 伊賀南部クリーンセンター	5 3
(3) 伊賀南部ストックヤード	5 4
(4) 伊賀南部最終処分場	5 5
(5) 伊賀南部浄化センター	5 6

1. 事業の沿革

1. 事業の沿革

明治	33.	4	汚物掃除法制定される（ごみ収集は市町村の義務となる）
	(1900)		
	33.	5	汚物清掃規定が定められる
昭和	5.	5	汚物掃除法の一部改正（し尿収集、処分は市町村の義務となる）
	(1930)		
	29.	4	清掃法制定（汚物掃除法廃止）
	(1954)		
	33.	9	塵埃焼却場竣工（名張市東町地内）
	(1958)		
	40.	10	薦生に名張市し尿処理場竣工（処理能力30.0kl/日）
	(1965)		
	45.	7	名張市清掃工場竣工（名張市青蓮寺地内）
	(1970)		処理能力 30t/8h（10t/8h×3炉）
	45.	10	名張市青山町環境衛生組合設立
	46.	9	廃棄物の処理及び清掃に関する法律（廃棄物処理法）が施行される
	(1971)		
	50.	11	名張市青山町不燃物処理場設置（名張市下比奈知地内）
	(1975)		
	51.	4	第2清掃工場竣工（名張市下比奈知地内）
	(1976)		処理能力 30t/8h（15t/8h×2炉）
			既設の清掃工場を第1清掃工場と改める
	60.	2	伊賀南部浄化センター竣工（名張市薦生地内）
	(1985)		処理能力 60.0kl/日（浄化槽汚泥20kl/日含む）
	60.	4	粗大ごみの収集を開始する
	61.	5	新工場建設のため第1清掃工場解体
	(1986)		
	61.	9	旧し尿処理場解体撤去
昭和	63.	4	事務、事業の整合を図るため、組織・機構を改正し名称を伊賀南部
	(1988)		環境衛生組合と改める
昭和	63.	7	伊賀南部清掃工場竣工
			処理能力 100t/16h（50t/16h×2炉）
			伊賀南部環境衛生組合の事務局を名張市青蓮寺2723番地、
			伊賀南部清掃工場内に置く

平成	4. 10	びんと缶の分別収集を開始する
	(1992)	
	7. 6	容器包装に係る分別収集及び再商品化の促進等に関する法律制定
	(1995)	
	7. 7	最終処分場建設のため第2清掃工場解体
	8. 3	伊賀南部最終処分場竣工（名張市下比奈知地内）
	(1996)	埋立容積（安定型 101,888m ³ 、管理型 88,742m ³ 、計 190,630m ³ ）
	8. 3	伊賀南部浄化センター貯留槽（120kl）増設
	8. 4	冷蔵庫・エアコンのフロンガス回収を開始する
	9. 6	ペットボトル店舗店頭回収を開始する
	(1997)	
	9. 10	粗大ごみの個別収集有料化を実施する
	10. 4	伊賀南部清掃工場運転管理業務の一部民間委託を実施する
	(1998)	
	11. 3	ペットボトル・アルミ缶圧縮減容施設竣工
	(1999)	
	12. 4	伊賀南部清掃工場運転管理業務の全部民間委託を実施する
	(2000)	
	12. 7	資源ごみ収集に紙・繊維類の5品目を追加する
	13. 4	特定家庭用機器再商品化法が完全施行される
	(2001)	
	13. 7	資源ごみ収集に8品目を追加する
	14. 2	伊賀南部浄化センター処理棟（増設） 処理能力を84kl／日とする
	(2002)	
	14. 11	伊賀南部清掃工場排ガス高度処理施設竣工
	16. 11	市町村合併に伴い組合規約を変更し、構成団体を名張市及び青山町から名張市及び伊賀市（伊賀市にあつては、平成16年10月31日における青山町の区域に限る）とする
	(2004)	
	19. 2	伊賀南部浄化センター汚泥貯留槽（増設） 処理能力を123kl／日とする
	(2007)	
	19. 10	名張市区域で容器包装プラスチックの試行収集を開始する

20. 4 (2008)	名張市区域で家庭ごみ収集の指定ごみ袋による有料化を実施 名張市区域で容器包装プラスチック分別収集を本格実施する
20. 9	伊賀南部清掃工場運転停止 伊賀南部最終処分場一般搬入停止
20. 10	伊賀南部クリーンセンター試運転稼動 処理能力 焼却 95 t / 24 h (47.5 t × 2 炉) リサイクル 45.5 t / 5 h 伊賀南部環境衛生組合の事務局を伊賀市奥鹿野1990番地、 伊賀南部クリーンセンター内に置く 伊賀南部中継所を設置 (名張市青蓮寺地内) 事業系草木類の資源化促進を図る
21. 1 (2009)	伊賀市青山区域で家庭ごみ収集の指定ごみ袋による有料化を実施 する (燃やすごみのみ)
21. 2	伊賀南部クリーンセンター竣工
21. 4	アルミ缶・スチール缶を合わせて缶類に、びんの種別を4種類か ら3種類に変更する
22. 8 (2010)	使い捨てライターの分別収集を実施する
22. 10	伊賀南部清掃工場の解体開始 (23. 6 未完了)
22. 11	伊賀南部清掃工場の解体に伴い、伊賀南部中継所を伊賀南部最終 処分場内に移設する
22. 10	伊賀市青山区域で容器包装プラスチックの試行収集を開始する
23. 4 (2011)	伊賀市青山区域で容器包装プラスチックの分別収集を開始する
24. 2 (2012)	伊賀南部ストックヤード竣工 (名張市青蓮寺地内、伊賀南部清掃 工場跡地)
24. 4	伊賀南部ストックヤードの利用を開始する
25. 10 (2013)	名張市指定ごみ袋の料金を改定する

	26. 4 (2014)	使用済小型家電の拠点回収を開始する
	26. 10 (2015)	伊賀市青山区域指定ごみ袋の料金を改定する
	28. 3 (2016)	伊賀南部中継所を閉鎖する
	28. 9	燃やさないごみの全量展開検査を開始する
令和	2. 2 (2020)	名張市区域で容器包装プラスチック及び白色トレイの分類を、「資源」から「燃やすごみ」に変更し、試行収集を開始する
	2. 4	名張市区域で容器包装プラスチック及び白色トレイを燃やすごみとして本格収集を開始する 全区域で小型家電を資源収集に切り替え分別収集を開始する
令和	3. 2 (2021)	名張市指定ごみ袋の料金を改定する
令和	4. 10 (2022)	周辺5地区と伊賀南部クリーンセンター操業延長に関する協定書を締結する
令和	6. 3 (2024)	伊賀南部浄化センターの運転停止 し尿・汚泥の搬入停止
令和	7. 3 (2025)	伊賀南部最終処分場への埋立廃棄物の搬入停止

2. 令和 7 年度一般廃棄物処理計画

- (1) 一般廃棄物の処理主体
- (2) 処理計画
- (3) 処理施設の概要
- (4) 収集運搬に係る委託業者・許可業者名簿

令和7年度 伊賀南部環境衛生組合 一般廃棄物処理計画

(1) 一般廃棄物の収集及び処理主体

			収集主体	区 域		収集回数	処理方法
み	可燃ごみ	一般家庭	委託	名張市及び伊賀市青山支所管内		週2回	焼却処理
		事業系・多量のごみ	許可業者 または 自己搬入	名張市及び伊賀市青山支所管内		随時	
	不燃ごみ	一般家庭	委託	名張市及び伊賀市青山支所管内		月1回	破砕処理選別後再資源化を除き焼却、または直接埋立
		事業系・多量のごみ	許可業者 または 自己搬入	名張市及び伊賀市青山支所管内		随時	
	粗大ごみ	一般家庭	委託	名張市及び伊賀市青山支所管内		随時	
		事業系・多量のごみ	許可業者 または 自己搬入	名張市及び伊賀市青山支所管内		随時	
	資源ごみ	一般家庭	びん類・缶類 PETボトル 乾電池 使用済み小型電子機器等 紙・繊維類	委託	名張市及び伊賀市青山支所管内	月1回	再資源化
			廃食油、蛍光灯 体温計・温度計 金属類	委託	名張市及び伊賀市青山支所管内	3ヶ月に1回	
			容器包装 プラスチック	直営	伊賀市青山支所管内	週1回	
			使用済み小型電子機器等・PETボトル・乾電池	直営	名張市及び伊賀市青山支所管内の各拠点	随時	
		事業系・多量のごみ	許可業者 または 自己搬入	名張市及び伊賀市青山支所管内		随時	

注：上記の表中で伊賀市青山支所管内とは、平成16年10月31日における青山町の区域をいう。

(2) 処理計画

i) 施設での処理を行う廃棄物の種類

家庭系廃棄物 可燃ごみ（生ごみ、木くず、紙くず、草木類、注射針を除く在宅医療廃棄物等）

不燃ごみ（プラスチック類、陶磁器・ガラス類、金属くず等）

粗大ごみ（電気器具、家具、寝具類、スポーツ・健康・子ども用品など）

資源ごみ（びん・缶類、スプレー缶、PETボトル、廃食油、蛍光管・電球、体温計・温度計、金属類、乾電池、紙・繊維類、容器包装プラスチック、使用済み小型電子機器等）

事業系廃棄物 可燃ごみ（生ごみ、紙くず等）ただし、事業活動に伴う草木類は、受入れない。

不燃ごみ（プラスチック類、陶磁器・ガラス類、金属くず）

産業廃棄物 ガラスくず、廃プラスチック類、紙・木くずそれぞれ日量3トン以内

ii) 施設での処理を行うことができない廃棄物の種類

ガスボンベ、消火器、バッテリー、ガソリン・オイル等の油類、農薬・薬品、自動車、自動二輪、原動機付自転車、農機具、家電リサイクル対象品、PCリサイクル対象品、在宅医療廃棄物のうち注射針など。

家庭系の石、瓦、スレート、コンクリート、コンクリートブロック、石膏ボード、断熱材、タイル類、FRP製品、断熱材及びフロン使用機器などの処理困難物は少量に限り受入れを行い、外部処理を行う。

iii) 収集・運搬する廃棄物の量

区 分	単位	計	直営	委託	許可	直接搬入
可 燃 ご み	t	17,100	0	11,650	4,500	950
不 燃 ご み	t	950	0	500	150	300
粗 大 ご み	t	1,050	0	300	130	620
資 源 ご み	t	1,050	115	885	25	25
びん類	t	400	0	350	25	25
缶類	t	70	0	70	0	0
スプレー缶	t	20	0	20	0	0
PETボトル	t	80	5	75	0	0
紙・繊維類	t	215	0	215	0	0
廃食油	t	9	0	9	0	0
蛍光管・電球 体温計・温度計	t	5	0	5	0	0
金属類	t	17	0	17	0	0
乾電池	t	59	0	59	0	0
容器包装プラスチック	t	105	105	0	0	0
使用済み小型電子機器等	t	70	5	65	0	0
計	t	20,150	115	13,335	4,805	1,895

iv) ごみ収集について

品 名	収集方式	収集日または収集回数等
可燃ごみ	ステーション方式	<ul style="list-style-type: none"> ・月・木曜日〔名張市A、C地区、伊賀市（青山羽根、別府、寺脇、岡田、柏尾、川上、種生（小川内を除く）、古田、老川、霧生、腰山、諸木、福川、桐ヶ丘）地区〕 ・火・金曜日〔名張市B、D地区、伊賀市（阿保東部、阿保西部、弥生、奥鹿野、伊勢路、下川原、北山、勝地、妙楽地、滝、小川内、高尾（古田を除く））地区〕
不燃ごみ	ステーション方式	<ul style="list-style-type: none"> ・第1水曜日〔名張市B地区、伊賀市（阿保東部、阿保西部、弥生、奥鹿野、伊勢路、下川原、北山、勝地、妙楽地、滝、小川内、高尾（古田を除く））地区〕 ・第2水曜日〔名張市A地区、伊賀市（青山羽根、別府、寺脇、岡田、柏尾、川上、種生（小川内を除く）、古田、老川、霧生、腰山、諸木、福川）地区〕 ・第3水曜日〔名張市D地区〕 ・第4水曜日〔名張市C地区、伊賀市（桐ヶ丘）地区〕
粗大ごみ	戸別	・電話予約により随時
資源ごみ		
・びん類	ステーション方式	月1回の回収（透明・茶色・その他の色の3色分類）
・缶類	ステーション方式	月1回の回収（アルミ缶・スチール缶混合）
・スプレー缶	ステーション方式	月1回の回収
・PETボトル	ステーション方式 及び拠点	月1回の回収及び拠点方式（随時回収） 拠点は名張市役所、名張市市民センター及び伊賀市青山支所
・廃食油	ステーション方式	3ヶ月に1回の回収
・蛍光灯・電球 体温計・温度計	ステーション方式	3ヶ月に1回の回収
・金属類	ステーション方式	3ヶ月に1回の回収
・乾電池	ステーション方式 及び拠点	月1回の回収及び拠点方式（随時回収） 拠点は名張市役所、名張市市民センター及び伊賀市青山支所
・紙・繊維類	ステーション方式	月1回の回収または地域組織等による自主回収 （新聞、雑誌・ざつ紙、段ボール、紙パック、繊維）
・容器包装プラスチック	ステーション方式	<ul style="list-style-type: none"> ・月曜日〔伊賀市（阿保東部、阿保西部、弥生、奥鹿野、伊勢路、下川原、北山、勝地、妙楽地、滝、小川内、高尾（古田を除く））地区〕 ・金曜日〔伊賀市（青山羽根、別府、寺脇、岡田、柏尾、川上、種生（小川内を除く）、古田、老川、霧生、腰山、諸木、福川、桐ヶ丘地区）〕
・使用済み 小型電子機器等	ステーション方式 及び拠点	月1回の回収及び拠点方式（随時回収） 拠点は名張市役所・伊賀市青山支所の他管内各市民センター ・その他不燃ごみからの展開検査での抽出を含む

v) 処理別内訳

区 分	単位	処理総量	クリーンセンター	最終処分場	ストックヤード
可燃ごみ	t	17,100	17,100	0	0
不燃ごみ	t	950	950	0	0
粗大ごみ	t	1,050	1,050	0	0
資源ごみ	t	1,050	835	0	215
計	t	20,150	19,935	0	215

(3) 処理施設の概要

i) 中間処理施設

①施設概要

区 分		施 設 名 称	所 在 地	型 式	処理能力
ご み	焼却施設	伊賀南部 クリーンセンター	伊賀市奥鹿野 1990 番地	流動床式ガス化溶融炉 (47.5 t / 日 × 2 炉)	95 t / 日
	リサイクル施設			剪断式破砕機 二軸、高速回転式破砕機 選別、圧縮、梱包機	45.5 t / 日

ii) 処分状況等

①ごみ焼却・リサイクル施設

施 設 名	単位	直営	委託	許可	直接搬入	計	残 渣 (t)	
							発生量	処分方法
伊賀南部 クリーンセンター	t	416	13,434	4,860	2,090	20,800	1,500	資源化 及び埋立

②最終処分施設

区分	施 設 名	所 在 地	埋立場所	全容量 (m ³)	R 7 埋立量 (m ³)
ごみ	伊賀南部最終処分場	名張市下比奈知 737 番地	A 区画	101,888	0
			B 区画	88,742	0

③その他の施設

区分	施 設 名	所 在 地	施設の内容
ごみ	伊賀南部 ストックヤード	名張市青蓮寺 2723 番地	資源ごみ（紙・繊維類）の保管

(4) 収集運搬に係る委託業者・許可業者

i) 廃棄物の処理及び清掃に関する法律第6条の2第2項の規定に基づく一般廃棄物の収集運搬委託業者

業 者 名	主たる事業所の所在地	備 考
伊賀南部一般廃棄物処理協同組合	名張市南町 822 番地の 2 名張産業振興センター4 階	可燃・不燃・粗大・資源ごみの収集運搬
大久保商店	三重県名張市箕曲中村字大堤 211 番地 6	資源ごみ（紙・繊維類）の収集運搬

ii) 廃棄物の処理及び清掃に関する法律第7条第1項の規定に基づく一般廃棄物の収集運搬許可業者（令和7年4月1日現在）

[名張市]

業 者 名	代表者名	主たる事業所の所在地	備 考
有限会社 クリーンテック名張	前山 泰彦	名張市下比奈知字青上 1476 番地 1	塵 芥
株式会社 名張環境センター	菅尾 孝作	名張市下比奈知字桧尾 3379 番地	塵 芥
ユープラス	山端 義人	名張市下比奈知 2262 番地 3	塵 芥
株式会社 N A N B U	岩本 静	奈良県橿原市五井町 187 番地の 2	塵 芥
株式会社 富士環境開発	山田 勝康	奈良県橿原市四条町 20 番地の 10	塵 芥
三重中央開発 株式会社	平井 俊文	伊賀市予野字鉢屋 4713 番地	塵 芥
株式会社 マサキ	永橋 正樹	名張市朝日町 1508 番地 3	塵 芥
富士興産 株式会社	永橋 常樹	名張市百合が丘東 4 番町 41 番地	塵 芥
株式会社 東海環境サービス	杉本 悠真	四日市市大井の川町二丁目 14	塵 芥
株式会社 エム・シー・エス	上田 龍雄	名張市蔵持町原出 523 番地	塵 芥
株式会社 エコ・サービス 2 1	山端 武彦	名張市鴻之台一番町 48 番地 1	塵 芥
C C N	仲上 春樹	名張市瀬古口 611 番地 10	塵 芥
伊賀南部一般廃棄物処理協同組合	山端 武彦	名張市南町 822 番地の 2 名張産業振興センター4 階	塵 芥

[伊賀市(青山支所管内)]

業 者 名	代表者名	主たる事業所の所在地	備 考
株式会社 N A N B U	岩本 静	奈良県橿原市五井町 187 番地の 2	塵 芥
有限会社 マルトモ産業	奥田 陽一	伊賀市阿保 1828 番地の 10	塵 芥
株式会社 富士環境開発	山田 勝康	奈良県橿原市四条町 20 番地の 10	塵 芥
三重中央開発 株式会社	平井 俊文	伊賀市予野字鉢屋 4713 番地	塵 芥
有限会社 クリーンテック名張	前山 泰彦	名張市下比奈知字青上 1476 番地 1	塵 芥
株式会社 エム・シー・エス	上田 龍雄	名張市蔵持町原出 523 番地	塵 芥
株式会社 エコ・サービス 2 1	山端 武彦	名張市鴻之台一番町 48 番地 1	塵 芥
日本資環株式会社	吉田 雅亮	奈良県五條市西吉野町夜中 391 番地の 2	医療機関や老人福祉施設等から排出される非感染性の紙おむつ、脱脂綿及び包帯

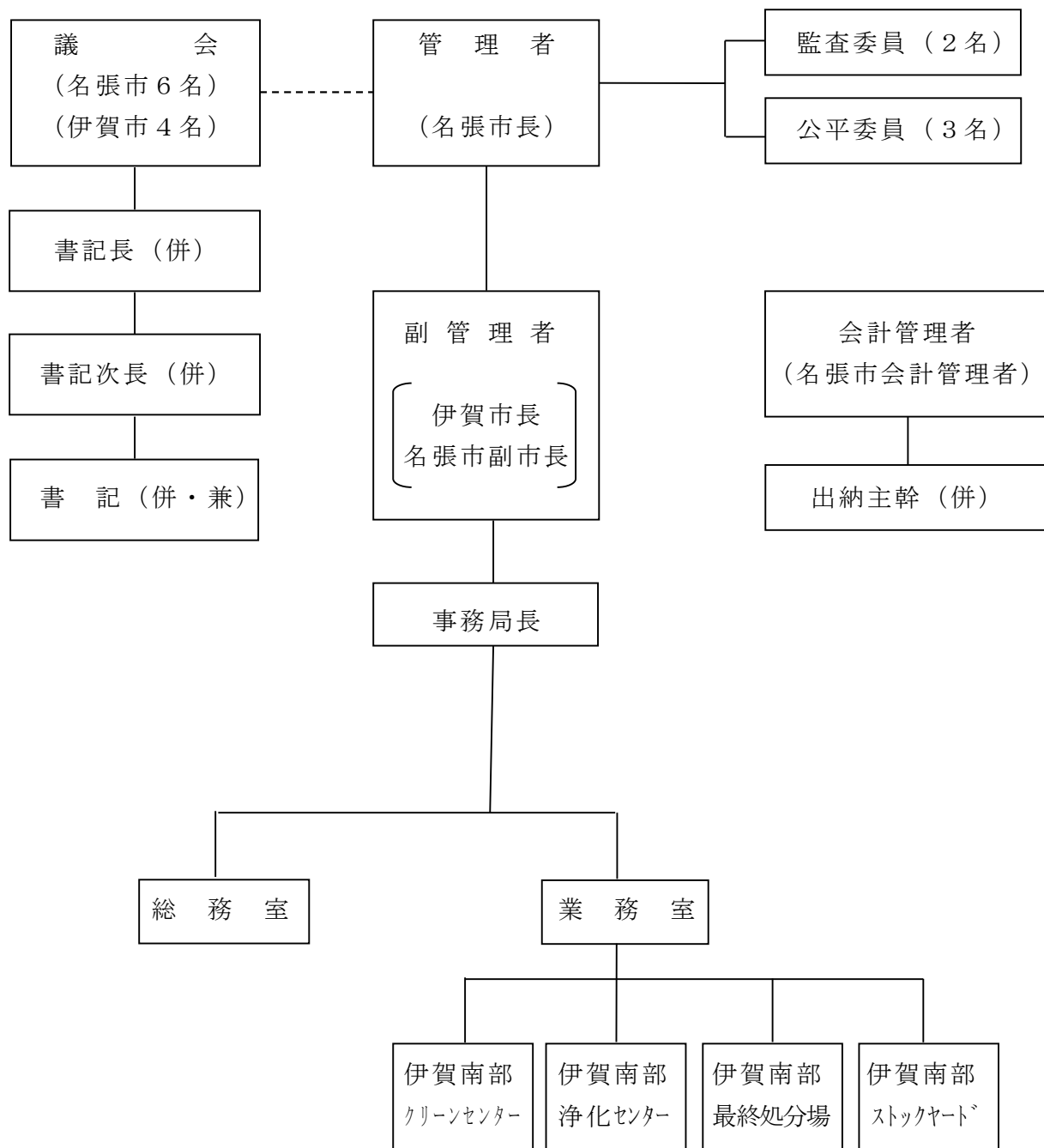
3. 組 織 及 び 事 務 分 掌 等

- (1) 組 織
- (2) 構 成
- (3) 事 務 分 掌
- (4) 事 務 局 体 制
- (5) 労 働 安 全 衛 生 管 理 体 制
- (6) 組 合 施 設 維 持 管 理 資 格 状 況
- (7) 給 与 及 び 特 殊 勤 務 手 当

3. 組織及び事務分掌等

(1) 組織

令和7年4月1日現在



- ◎ 所 管 名 伊賀南部環境衛生組合事務局
- ◎ 事務局の所在地 三重県伊賀市奥鹿野1990番地
- ◎ 電 話 番 号 (0595) 53-1120
- ◎ F A X 番 号 (0595) 53-1125
- ◎ E - m a i l eisei-soumu@city.nabari.lg.jp (総務室)
- eisei-gyoumu@city.nabari.lg.jp (業務室)

(2) 構 成

令和7年4月1日現在

区 分	事務局	収集関係	クリーン センター	最終処分場	浄 化 センター	ストック ヤード	計 (人)
職 員	7	2	3	2	0	0	1 4
再任用	1	0	1	0	0	0	2
パートタイム 会計年度 任用職員	2	0	1 1	0	0	0	1 3
委 託	—	可燃、不燃、 資源（容器包 装 ^{プラ} 以外）	運転管理 リサイクル部門	—	運転管理	施設管理	

(3) 事務分掌

室 名	事 務 分 掌
総 務 室	<p>組合運営計画の策定及び計画実施による調整に関すること。</p> <p>組合議会の招集及び提案事項に関すること。</p> <p>組合に属する人事、予算及び議会関係事務の総括に関すること。</p> <p>組合に属する条例、規則、規程等に関すること。</p> <p>組合に係る危機管理の総括に関すること。</p> <p>組合に係る行政改革の実施の総括に関すること。</p> <p>公告式に関すること。</p> <p>組合に係る公聴広報に関すること。</p> <p>文書の收受、発送及び保管に関すること。</p> <p>組合職員の研修に関すること。</p> <p>各室の連絡調整に関すること。</p> <p>関係機関との連絡調整に関すること。</p> <p>公印の管守に関すること。</p> <p>職員の給与及び福利厚生に関すること。</p> <p>公務災害補償に関すること。</p> <p>訴訟及び異議の申立て並びに和解の提起に関すること。</p> <p>労働安全衛生に関すること。</p> <p>市町村職員共済組合に関すること。</p> <p>廃棄物処理施設の整備計画に関すること。</p> <p>その他、他の室に属さない事務に関すること。</p>
業 務 室	<p>廃棄物の収集運搬に関すること。（し尿関係も含む）</p> <p>清掃指導に関すること。</p> <p>車輛の運行及び器具の管理に関すること。</p> <p>廃棄物処理計画に関すること。（清掃思想の普及関係含む）</p> <p>各施設の統合管理に関すること。</p> <p>施設の管理、運営に関すること。</p> <p>廃棄物の処理に関すること。</p> <p>し尿、汚泥の処理に関すること。</p>

(4) 事務局体制

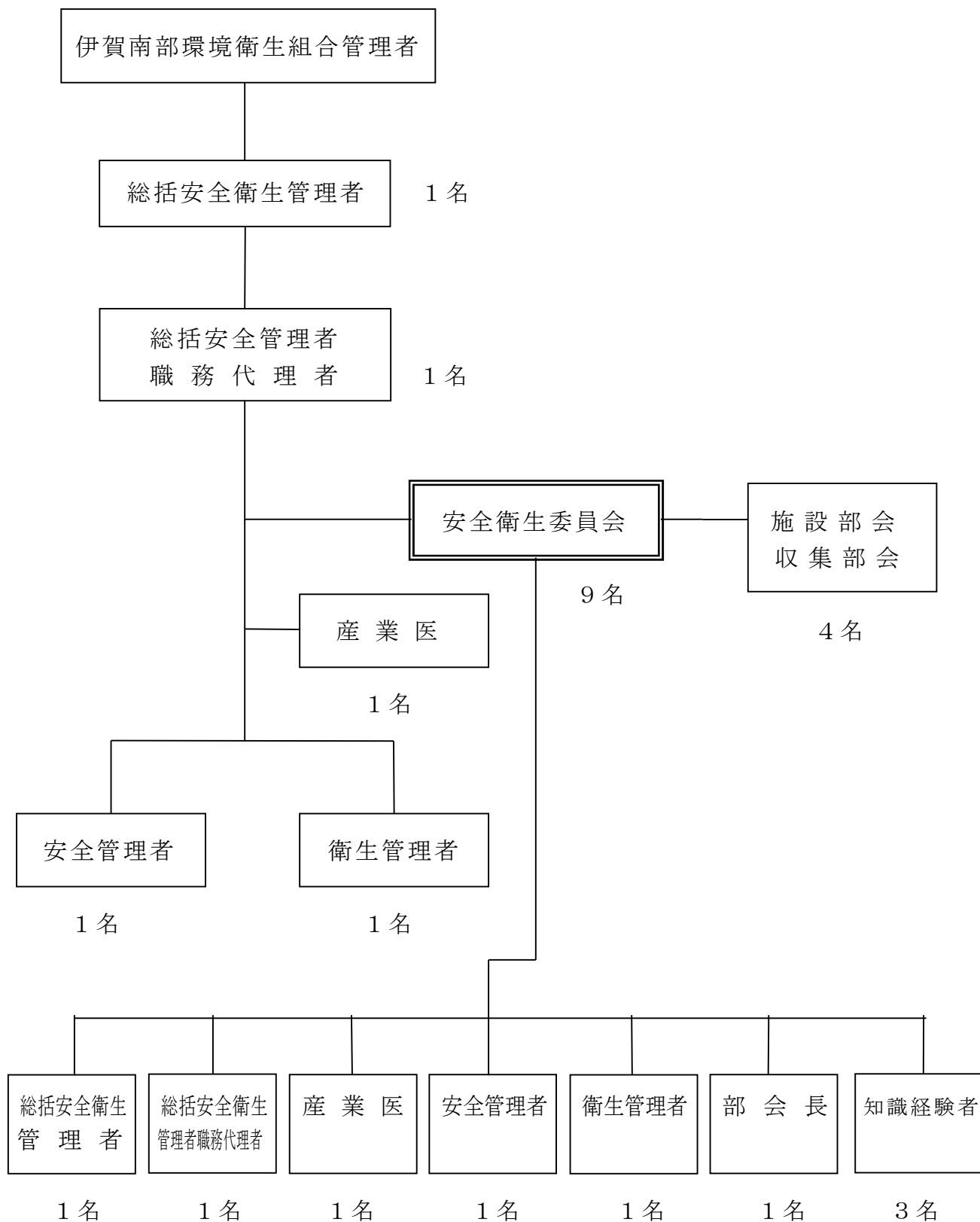
令和7年4月1日現在

室名等		事務局長	室長	主幹	係長	主査	室員	計
事務局総括		1						1
総務室	総務室		1	1			1	3
	(人事給与)			(1)		(1)	(4)	(6)
	(財政)			(1)				(1)
	(出納)			(1)			(3)	(4)
	(契約)			(1)				(1)
	計		1	1 (4)		(1)	1 (7)	4 (12)
業務室	業務室		1 クリーンセンター長 最終処分場長 浄化センター長		1	1	1	4
	収集班						2	2
	クリーンセンター						4	4
	最終処分場						2	2
	浄化センター							
	計		1		1	1	9	12
(議会事務局)		書記長 (1)	書記次長・ 書記 (1)			書記 (1)	書記 (1)	(4)
合計		1 (1)	2 (1)	1 (4)	1	1 (2)	10 (8)	16 (16)

() 併任職員 17 名 組合職員 21 名 (内再任用職員 5 名) 合計 38 名

(5) 職員安全衛生管理体制

労働安全衛生法及び同法施行令、伊賀南部環境衛生組合職員安全衛生管理規程に基づき、当組合内に職員安全衛生委員会を設置し、職員の安全及び健康の確保並びに快適な職場環境の形成の促進などに努めている。



(6) 組合施設維持管理資格状況

令和7年4月1日現在

資 格 名 等	人 数
一般廃棄物処理施設技術管理者	4
車輛系建設機械運転技術者 3 t 以上	6
フォークリフト	7
玉掛技能	2
第一種衛生管理者	1
小型移動式クレーン	2
ショベルローダ	1

(7) 給与及び特殊勤務手当

i) 職員一人当りの給与

(令和7年1月1日現在)

区 分	一般行政職	技能労務職
平均給料月額(円)	309,033円	370,122円
平均給与月額(円)	386,041円	442,940円
平均年齢(歳)	56歳4月	54歳9月

ii) 初任給

(令和7年1月1日現在)

区 分	一般行政職	技能労務職
高校卒	188,000円	18歳 188,000円
大学卒	220,000円	

iii) 級別職員数

(令和7年1月1日現在)

一 般 行 政 職								技能労務職	
7級	6級	5級	4級	3級	2級	1級	再任用	1級	再任用
1	2	2	2	(5)	0	0	5	9	0

() は、再任用勤務職員の人数

iv) 特殊勤務手当

種 類	勤 務 内 容	手 当 額	
特定環境作業手当	次に掲げる場合であって、過酷な作業環境であると所属長が認定した場合において、収集又はクリーンセンター若しくは最終処分場の業務に従事したとき。 (1) 気象警報が発令されている場合 (2) 夏季(7月から9月まで)において、最高気温が摂氏35度以上の場合 (3) 冬季(12月から3月まで)において、最低気温が摂氏0度以下の場合	日 額	500円
危険薬物取扱手当	最終処分場において、毒物及び劇物取締法(昭和25年法律第303号)別表第1から別表第3までに掲げるものに該当する医薬品等を使用して行う作業に従事したとき。	日 額	500円
自動車運転手手当	4輪自動車(特殊自動車を含む)の運転に従事したとき	日 額	200円

4. 予 算 ・ 決 算

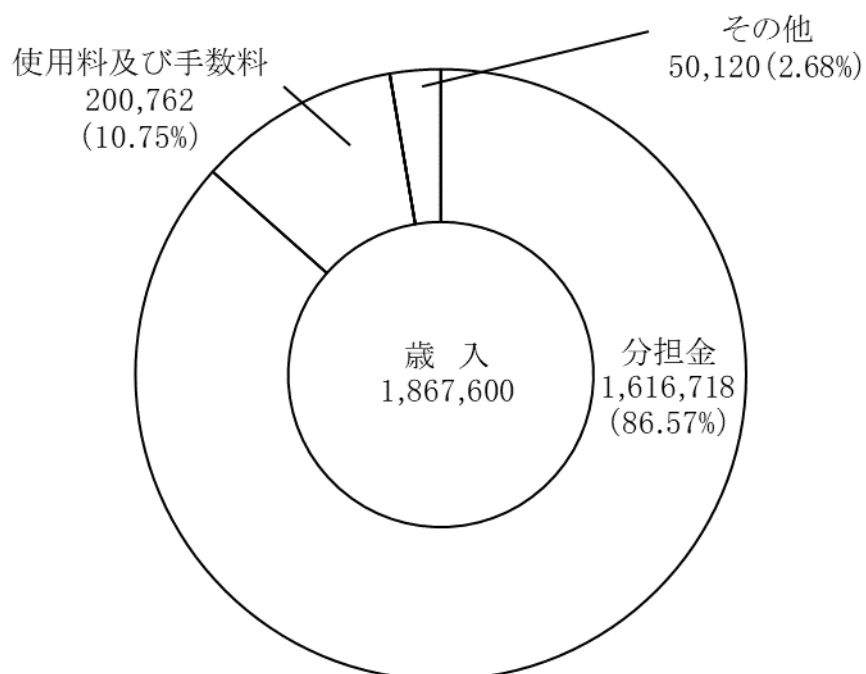
- (1) 令和7年度一般会計歳入歳出予算内訳
- (2) 令和7年度一般会計歳出予算性質別内訳
- (3) 年度別歳出（性質別）決算額の推移

4. 予算・決算

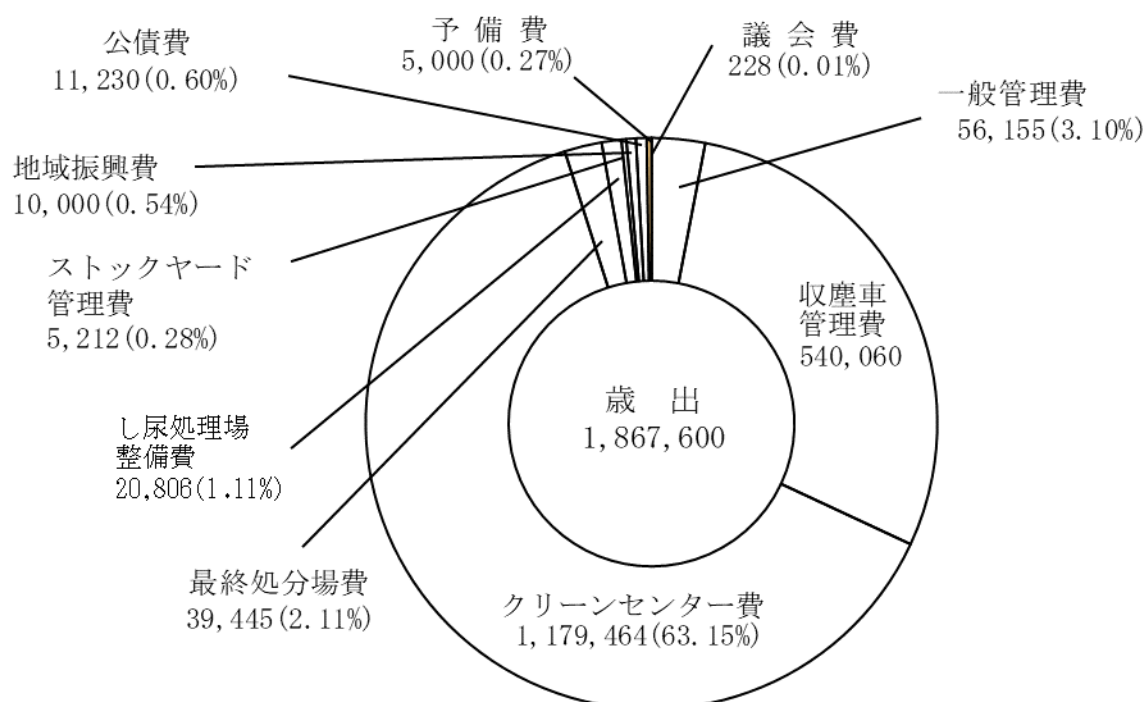
(1) 令和7年度一般会計歳入歳出予算内訳

(単位：千円)

i) 歳入

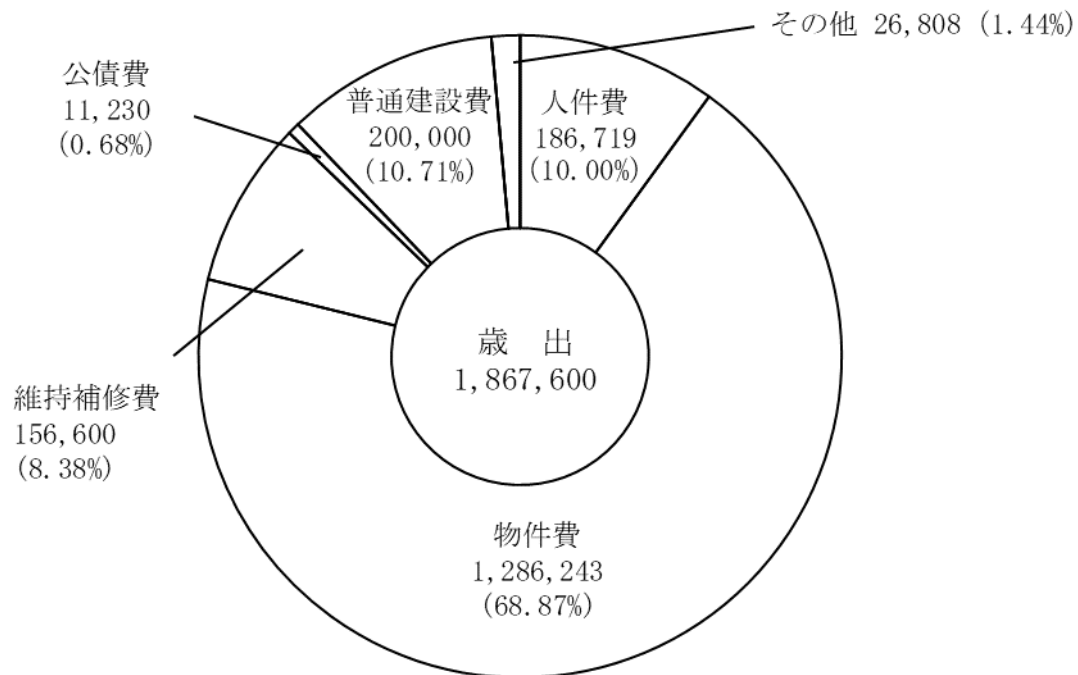


ii) 歳出



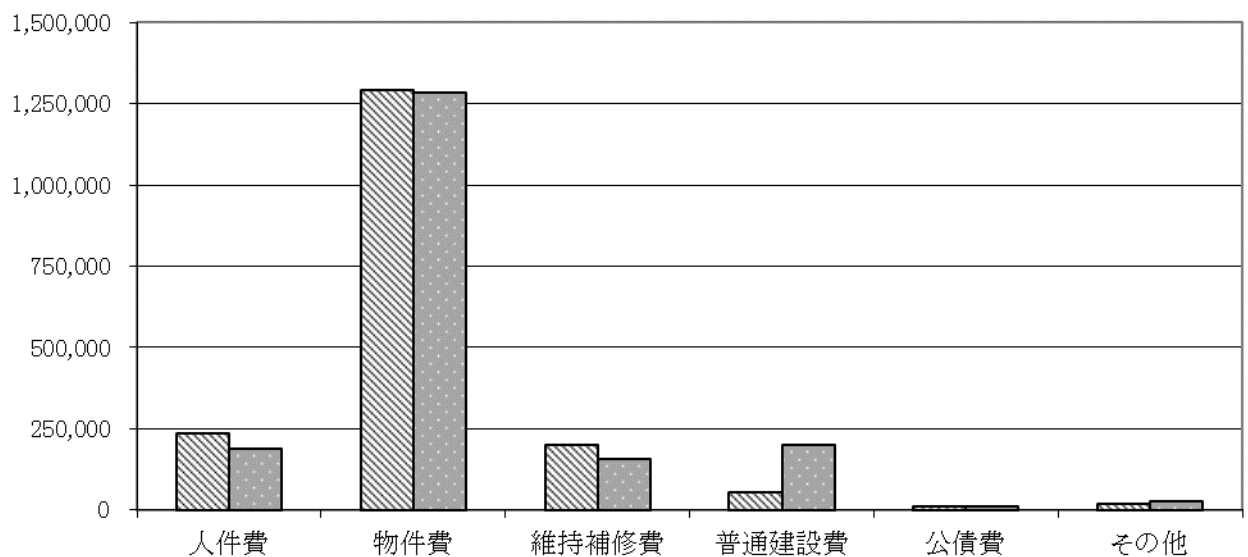
(2) 令和7年度一般会計歳出予算性質別内訳

(単位：千円)



令和6年度決算額との比較

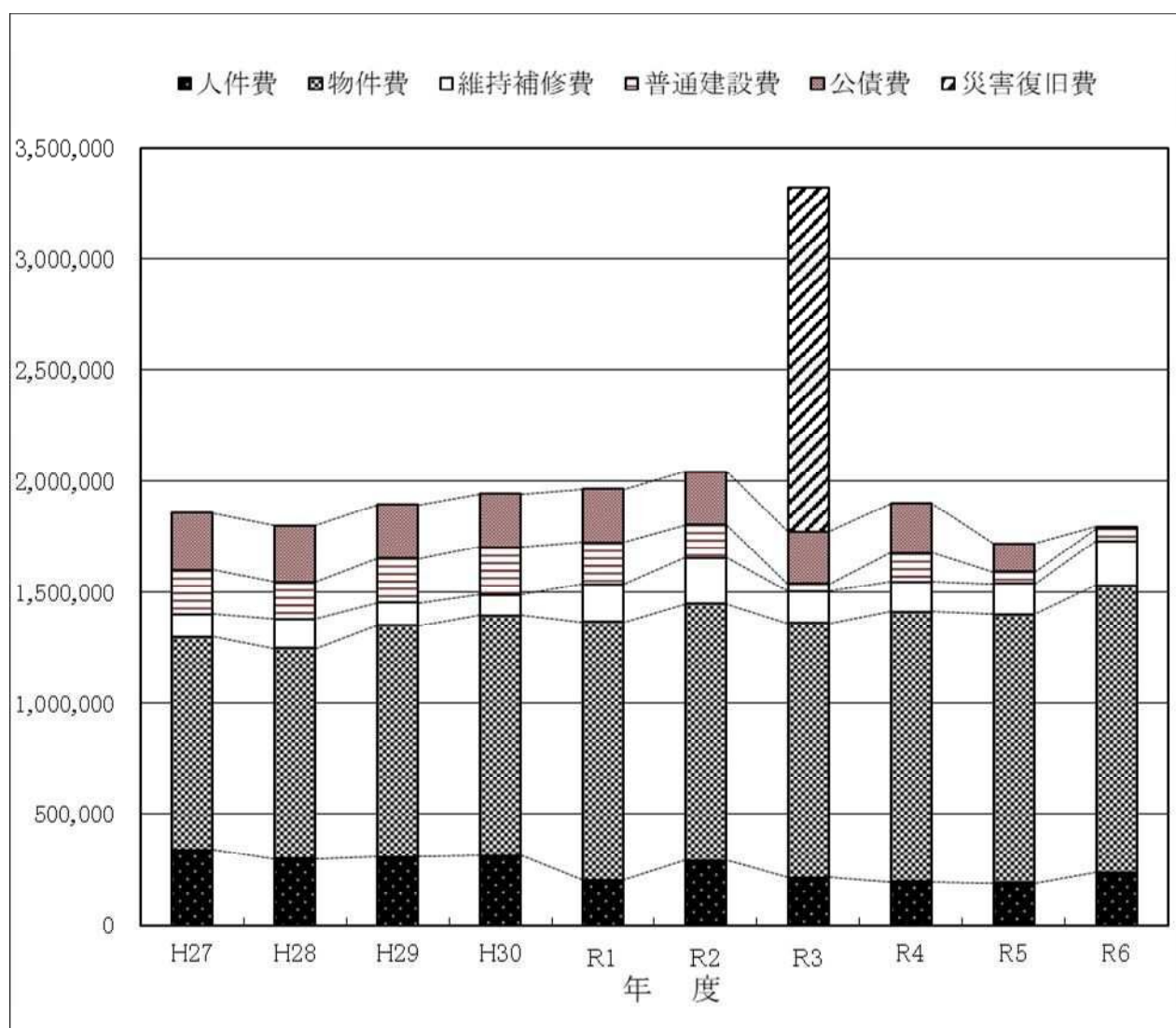
■R6決算 ■R7予算



区 分	人件費	物件費	維持補修費	普通建設費	公債費	その他	合計
R 6 決算	236,622	1,294,013	199,512	56,232	10,229	18,586	1,815,194
R 7 予算	186,719	1,286,243	156,600	200,000	11,230	26,808	1,867,600

(3) 年度別歳出（性質別）決算額推移

(単位：千円)



区 分	H27	H28	H29	H30	R1	R2	R3	R4	R5	R6
人件費	339,281	296,739	306,383	312,642	204,421	288,520	214,615	195,209	190,566	236,622
物件費	960,280	953,375	1,044,304	1,083,951	1,163,262	1,158,987	1,149,053	1,217,109	1,212,249	1,294,013
維持補修費	103,260	131,432	102,515	93,393	170,422	208,402	140,761	135,364	137,303	199,512
普通建設費	198,720	165,247	200,914	213,084	188,604	146,995	35,200	129,498	54,120	56,232
公債費	254,472	254,472	241,347	241,347	239,062	239,062	235,241	221,849	124,653	10,229
災害復旧費							1,544,148			
その他	7,993	8,149	4,586	6,816	6,339	8,779	8,859	7,278	7,317	18,586
決算額	1,864,006	1,809,414	1,900,049	1,951,233	1,972,110	2,050,745	3,327,877	1,906,307	1,726,208	1,815,194

※令和2年度より会計年度任用職員制度開始。これに伴い、臨時職員をパートタイム会計年度任用職員とし、賃金（物件費）を報酬（人件費）として計上する。

5. ごみ処理事業



- (1) 令和6年度家庭ごみ収集
 - i) 可燃ごみ
 - ii) 不燃ごみ
 - iii) 容器包装プラスチック
 - iv) 資源（容器包装プラスチック以外）
 - v) 委託業者
 - vi) 資源処理委託（又は売却）業者
- (2) ごみ処理施設
 - i) 伊賀南部クリーンセンター
（焼却・リサイクル施設）
 - ii) 伊賀南部ストックヤード
 - iii) 伊賀南部最終処分場（埋立施設）
 - iv) 車両
- (3) 令和6年度ごみ処理フローシート
- (4) ごみ収集処理実績
- (5) ごみ処理手数料
- (6) 部門別ごみ処理経費（令和6年度）

5. ごみ処理事業

(1) 令和6年度家庭ごみ収集

i) 可燃ごみ

収集回数 週2回

区 分	収 集 地 域
委 託	<input type="checkbox"/> 名張市 <input type="checkbox"/> 伊賀市（青山支所管内）

ii) 不燃ごみ

収集回数 月1回

区 分	収 集 地 域
委 託	<input type="checkbox"/> 名張市 <input type="checkbox"/> 伊賀市（青山支所管内）

iii) 容器包装プラスチック

収集回数 週1回

区 分	収 集 地 域
直 営	<input checked="" type="checkbox"/> 伊賀市（青山支所管内）

iv) 資源（容器包装プラスチック以外）

区 分	品 名	収集地域	収集回数 (収集日は地区により異なる)
委 託	びん・缶類、 ペットボトル ※1 小型家電※1、乾電池 ※1	名張市 伊賀市 (青山支所管内)	月 1 回
	廃食油		年 4 回 (4・7・10・1月)
	蛍光管、電球、体温計、温度計		年 4 回 (5・8・11・2月)
	金属類		年 4 回 (6・9・12・3月)
	紙（新聞、雑誌・ざつ紙、段ボール、紙パック）・繊維類 ※2	名張市 伊賀市 (青山支所管内)	月 1 回

※1 市民センター等拠点回収もある（回収は直営・随時）

※2 収集の行わない地区もある（地区独自の回収等による）

v) 委託業者

収集品目	業 者 名	主たる事業所の所在地
可燃ごみ、不燃ごみ	伊賀南部一般廃棄物処理協同組合	名張市南町822番地2 名張産業振興センター4階
びん・缶類、ペットボトル、 小型家電、廃食油、蛍光管、 電球、体温計、温度計、 金属類、乾電池ほか	伊賀南部一般廃棄物処理協同組合	名張市南町822番地2 名張産業振興センター4階
紙・繊維類（A・C地区）	伊賀南部一般廃棄物処理協同組合	名張市南町822番地2 名張産業振興センター4階
紙・繊維類（B・D地区）	関西リサイクル株式会社	名張市瀬古口623-1

vi) 資源処理委託（又は売却）業者

品 名	業者名	品 名	業者名
びん類	東洋カレット(株)	紙・繊維類	市内業者
廃食油	(株)大口油脂	缶類	市内業者
乾電池・蛍光管	野村興産(株)	粗大金物類	市内業者
容器包装プラスチック	(株)エコパレット滋賀	金属類	市内業者
ペットボトル	遠東石塚グリーンペット(株)		

(2) ごみ処理施設

i) 伊賀南部クリーンセンター（焼却・リサイクル施設）

名 称	伊賀南部クリーンセンター
所 在 地	伊賀市奥鹿野 1 9 9 0 番地（電話 5 3 - 1 1 2 0）
竣 工	平成 2 1 年 2 月
敷地面積	3 6 , 4 4 7 m ²
建物構造 及び面積	工 場 棟 : 鉄骨造・一部鉄筋コンクリート造、6 階建 8 , 3 0 2 m ² （延床面積） プ ラ ザ 棟 : 鉄骨造、4 階建 2 , 4 5 2 m ² （延床面積）
処理能力	4 7 . 5 t / 2 4 h × 2 炉 計 9 5 t / 日 リサイクル処理対象物 4 5 . 5 t / 5 h
焼却方法	流動床式ガス化溶融炉
主な設備	<p>○ごみ焼却施設</p> <p>受入供給設備 : ピット&クレーン方式（全自動）</p> <p>燃焼ガス冷却方式 : 水噴射式</p> <p>排ガス処理設備 : バグフィルタ、乾式塩化水素除去装置、脱硝装置</p> <p>排水処理設備 : 無機系、有機系排水 ……場内循環使用（無放流）</p> <p>ごみピット汚水 ……高温酸化処理</p> <p>余熱利用設備 : 場内給湯、冷暖房、リサイクル施設への熱供給</p> <p>灰出し設備 : スラグ</p> <p>○リサイクル施設</p> <p>・不燃ごみ、粗大ごみ</p> <p>受入供給 : 不燃ごみ ダンピングボックス+ピット&クレーン方式</p> <p>粗大ごみ 受入ホップ直投+ピット&クレーン方式</p> <p>破 碎 : 低速回転式破砕機 多軸型</p> <p>高速回転式破砕機 堅型</p> <p>切断式破砕機</p> <p>選 別 : 鉄、アルミ、不燃性残渣、可燃性残渣の 4 種機械分別</p> <p>・プラスチック製容器包装処理設備</p> <p>受入供給設備 : ピット&クレーン方式</p> <p>選 別 : 手選別（異物除去物は、ごみ焼却施設へ搬送）</p> <p>・ペットボトル処理設備、びん選別設備、その他</p> <p>受入供給 : ヤード受入</p> <p>選 別 : 手選別</p>
建 設 費	4 , 5 1 2 , 9 0 0 千円

令和 6 年度ダイオキシン類測定結果（伊賀南部クリーンセンター）

施設名称	採取年月日	排出ガスの 酸素濃度 (%)	測定場所	測定結果 (ng-TEQ/m ³ N)	排出基準値 (ng-TEQ/m ³ N)
1 号炉	令和 7 年 3 月 6 日 (10:41 ~ 15:45)	14.0	集じん機 出口	0.0068	5
2 号炉	令和 7 年 3 月 7 日 (9:33 ~ 14:20)	13.6	集じん機 出口	0.0038	5

飛灰・スラグ処理量

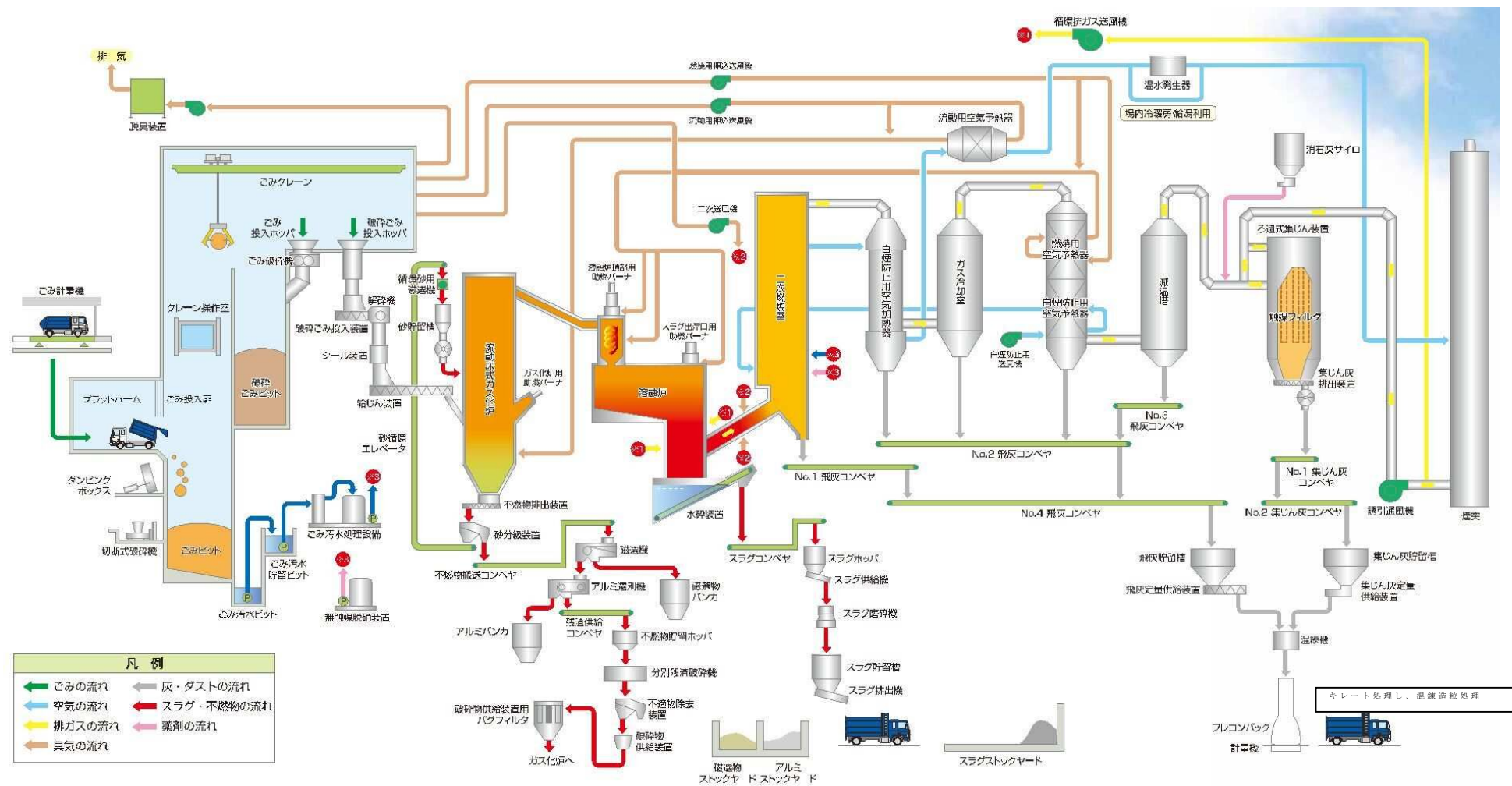
種 類	数 量 (R 6) ※	処理委託 (または売却) 業者
飛 灰	6 5 6 t	三重中央開発㈱
スラグ	3 0 7 t	組合施設で貯留し、一部をセンシン㈱に売却

※各数量は前年度までの保管分を含むなどもあり、当該年度の排出量と一致しない。

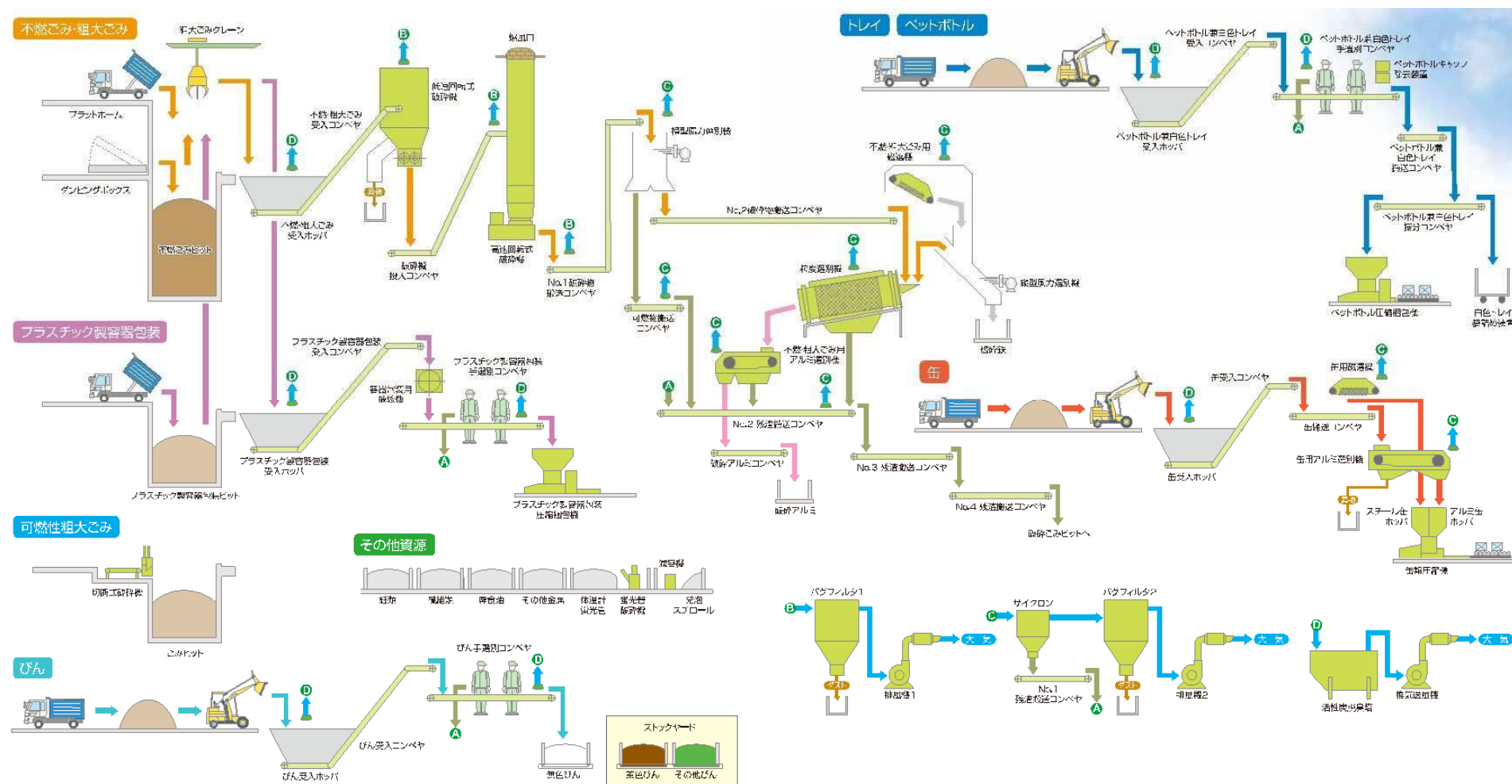
・配置図



・焼却施設フローシート



・リサイクル施設フローシート (令和3年10月～ 一部処理工程の変更あり)

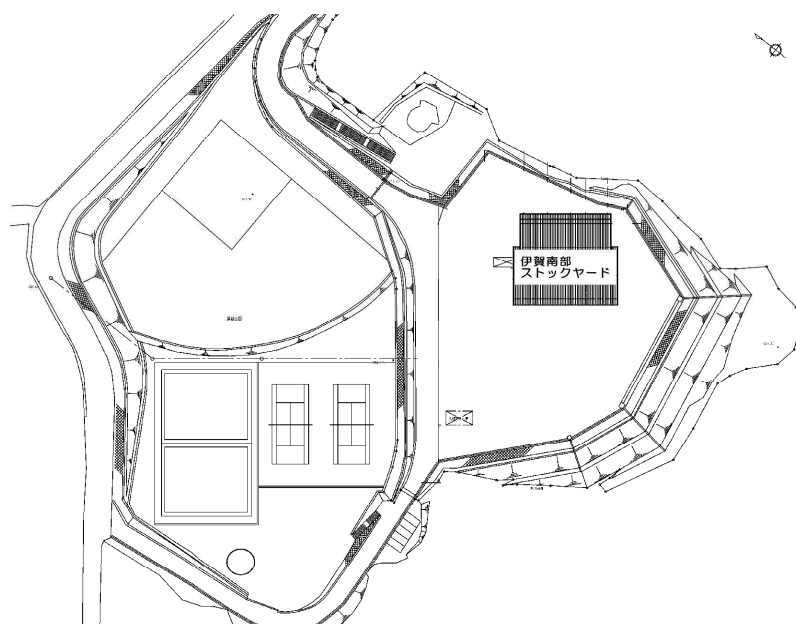
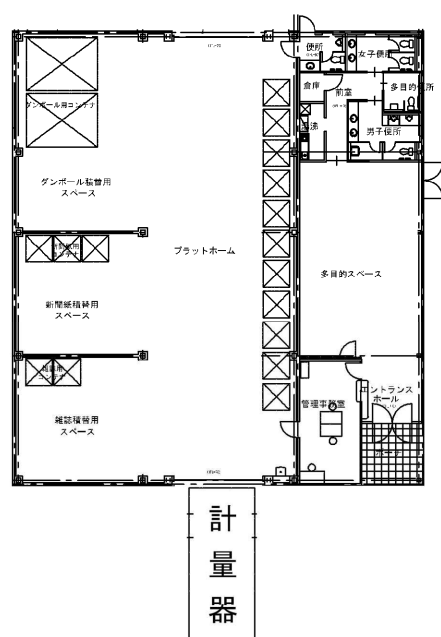


ii) 伊賀南部ストックヤード

名 称	伊賀南部ストックヤード
所 在 地	名張市青蓮寺２７２３番地
竣 工	平成２４年２月
主な設備	資源（紙・繊維類）保管所、多目的スペース、管理事務室 トラックスケール（計量器）
ごみの種類	家庭から収集される紙、繊維類
建 設 費	１０３，９９５千円

平面図

配置図



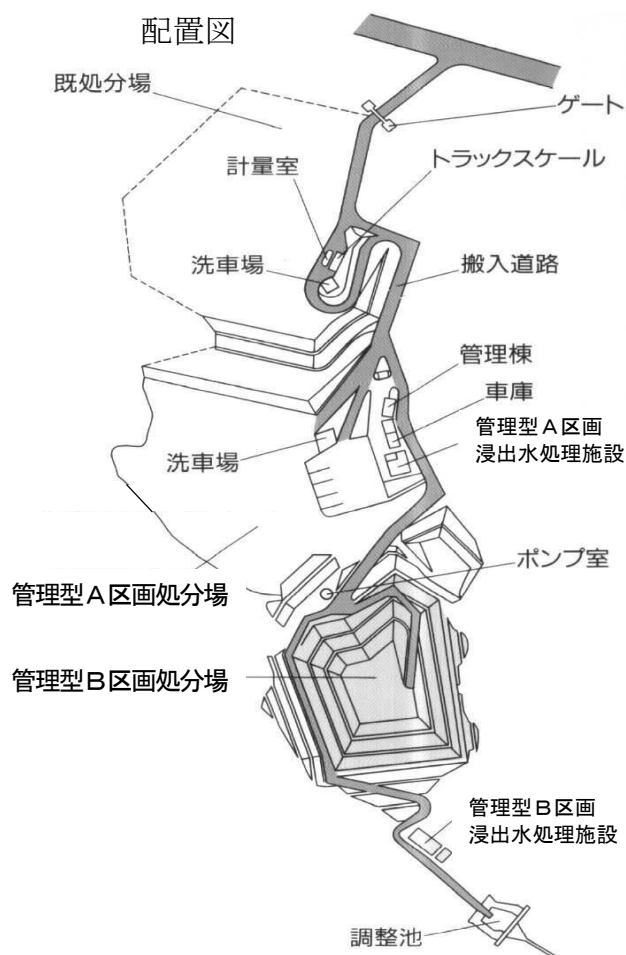
iii) 伊賀南部最終処分場（埋立施設）

名 称	伊賀南部最終処分場	
所 在 地	名張市下比奈知７３７番地	
竣 工	平成８年３月	
主 な 設 備	管 理 棟：鉄骨 サイディングボード張り ルーフデッキ 庫：鉄骨 角波カラー鉄板 ルーフデッキ トラックスケール：秤量４０ｔ ロードセル方式 浸出水処理施設：管理型Ａ区画、管理型Ｂ区画 遮 水 設 備：高密度ポリエチレン遮水シート１．５ｍｍ 発生ガス対策設備：内面平滑有孔管 φ１５０ｍｍ 調 整 池：調整容量１，４００ｍ ^３	
埋 立 廃 棄 物	（Ａ区画） 家庭から持ち込まれるコンクリートの破片、瓦、土砂等	（Ｂ区画） プラスチック、ビニール、金属くず、ゴムくず、焼却灰等
建 設 費	１，９８４，２００千円	

・最終処分場概要

	管理型 A区画※	管理型 B区画	合計
埋立面積	13,808m ²	11,046m ²	24,854m ²
埋立容量	101,888m ³	88,742m ³	190,630m ³
年平均埋立量	7,800m ³	6,300m ³	14,100m ³
埋立期間	約13年間	約13年間	
浸出水処理方式	生物処理 ＋ 凝集沈殿	生物処理 ＋ 凝集沈殿 ＋ 高度処理	

※令和6年4月1日より施設への埋立廃棄物の搬入については制限を行っていたが、令和7年3月31日で搬入を停止した。



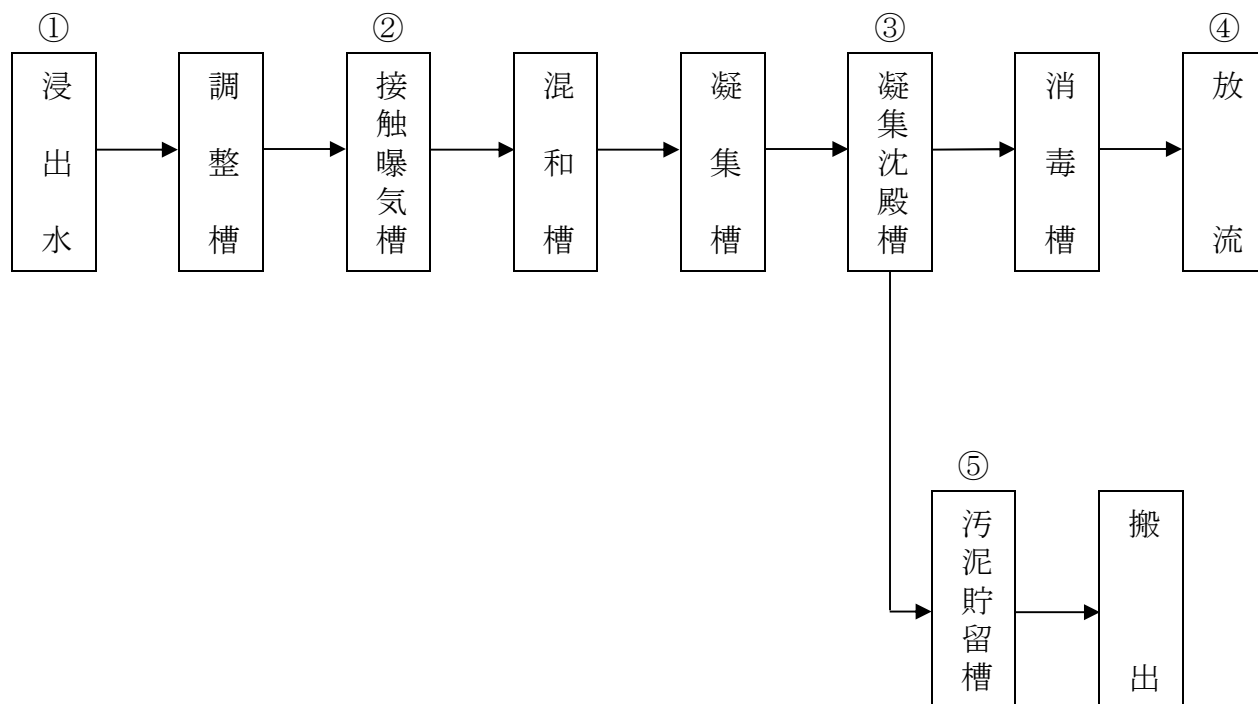
・埋立状況

埋立方法	埋立実績量 (m ³)													残存容量 (m ³)
管理型 A区画	H8	H9	H10	H11	H12	H13	H14	H15	H16	H17	H18	H19	H20	860
	4,333	4,983	8,386	5,992	4,411	7,603	3,962	4,835	4,673	3,680	4,780	5,592	2,418	
	H21	H22	H23	H24	H25	H26	H27	H28	H29	H30	R1	R2	R3	
	1,100	1,068	1,011	1,053	1,090	1,153	1,130	1,218	1,298	1,485	1,351	1,394	1,302	
	R4	R5	R6											
	1,407	1,254	176											
※各年度埋立実績量 (m ³) は、重量の体積換算による数値であり、換算による誤差、及び災害時受入 (平成10年の台風による倒木等など計量不能なもの) 等、未計量分 合計値16,890m ³ 。														0
管理型 B区画	H8	H9	H10	H11	H12	H13	H14	H15	H16	H17	H18	H19	H20	
	5,629	5,575	7,330	10,584	7,544	8,188	11,387	8,783	11,832	5,530	1,260	1,585	3,515	
	H21	H22	H23	H24	H25	H26	H27	H28	H29	H30	R1	R2	R3	
	0	0	0	0	0	0	0	0	0	0	0	0	0	
	R4	R5	R6											
	0	0	0											

令和6年度ダイオキシン類測定結果 (伊賀南部最終処分場)

名 称	採取年月日	測定場所	測定結果 (pg-TEQ/L)	排出基準値 (pg-TEQ/L)
放流水	令和6年10月15日	調整池出口	0.000099	10
地下水	令和6年10月15日	地下水採水口	0.064	1 (環境基準値)

・管理型A浸出水処理フロー



処理方式 生物処理（接触曝気）＋凝集沈殿

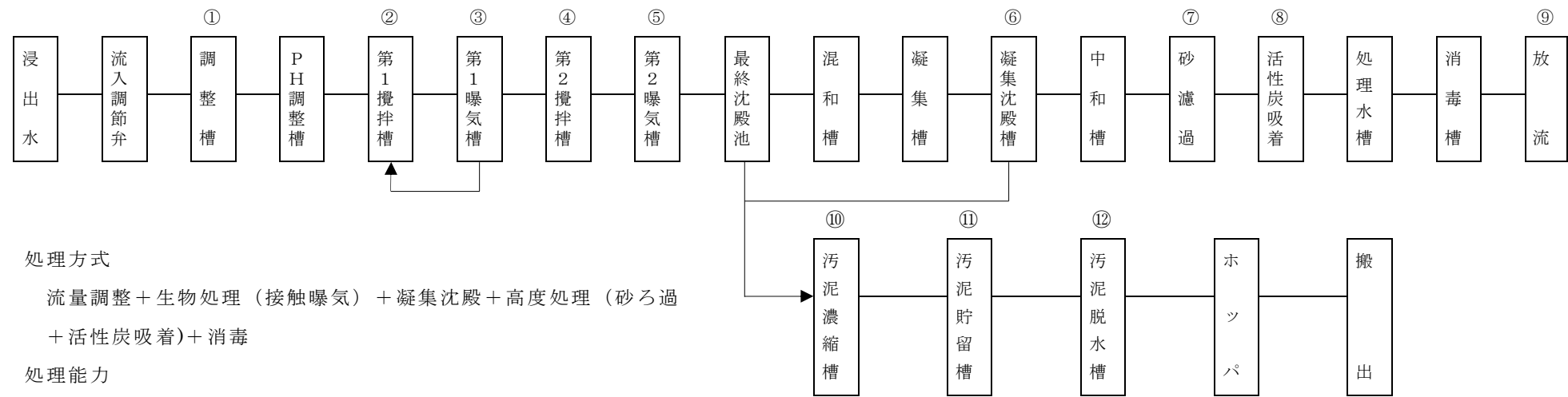
処理能力 100m³/日（最大300m³/日）

(mg/L)

プロセス 項 目	① 流入水	② 接触曝気槽	③ 凝沈	④ 放流水	⑤ 余剰汚泥
流量 (m ³ /日)	100～300	100～300	100～300	100～300	2.55
pH	6～8	——	NaOH 注入	5.8～8.6	
BOD	20	(60%) 8	(10%) 7	<10	
COD	30	(40%) 18	(30%) 12	<20	
SS	50		(80%) 10	<15	
大腸菌	消 毒			3,000 個以下	

() 内は除去率を示す

・管理型B 浸出水処理施設フローシート



処理方式

流量調整＋生物処理（接触曝気）＋凝集沈殿＋高度処理（砂ろ過
＋活性炭吸着）＋消毒

処理能力

4 0 m³／日（最大 5 6 m³／日）

(m g ／ L)												
プロセス 項目	① 流入水	② 第 1 攪拌槽	③ 第 1 曝気槽	④ 第 2 攪拌槽	⑤ 第 2 曝気槽	⑥ 凝沈	⑦ ろ過	⑧ 活性炭吸着	⑨ 放流水	⑩ 凝集汚泥	⑪ 余剰汚泥	⑫ 脱水ケーキ
流量 (m ³ /日)	40	40	40	40	40	40	40	40	40	1.36	2.26	0.27
P H	NaOH 注入 H ₂ SO ₄ 注入	—	—	—	—	NaOH 注入 (H ₂ SO ₄)	—	—	5.8～8.6			
B O D	250	(50%) 125	(85%) 19	(C _{MZO} H) ———40	(40%) 24	(30%) 17	(10%) 15	(60%) 6	< 10			
C O D	100	—	(70%) 30	(C _{MZO} H) ———40	(35%) 26	(30%) 18	(10%) 16	(60%) 6	< 20			
S S	300	—————	—————	—————▶	(80%) 60	(80%) 12	(20%) 10	(10%) 9	< 15			
N H ₃ －N	100	—	—	—	—	—	—	—	< 5			
T－N	100	(70%) 30	—	(85%) 4.5	4.5	4.5	4.5	4.5	< 5			
色度	600°	—	—	—	—	50°	—	20°	30°			
大腸菌群数	消毒								3,000 個 以下			

() 内は除去率を示す

iv) 車両

①配車表 (リース車両を含む)

令和7年4月1日現在

車 種	事務局	収 集	クリーンセンター	最終処分場	ストックヤード	合計
1 t ト ラ ッ ク	—	1	—	—	—	1
2 t パ ッ カ ー 車	—	2	—	—	—	2
2 t ダ ン プ	—	—	—	1	—	1
2 t 低 床 式 ト ラ ッ ク	—	3	—	—	—	3
4 t クレーン付ダンプ	—	1	—	—	—	1
4 t パ ッ カ ー 車	—	3	—	—	—	3
4 t プ レ ス 車	—	1	—	—	—	1
4 t ダ ン プ	—	—	1	—	—	1
4 t 脱着装置付きコンテナ専用車	—	—	1	—	—	1
1 0 t ダ ン プ	—	—	1	—	—	1
軽 ト ラ ッ ク	—	1	—	1	—	2
小 型 貨 物	1	—	—	—	—	1
軽 四 輪 乗 用	2	—	—	—	—	2
ホ イ ー ル ロ ー ダ ー	—	—	2	—	—	2
油 圧 シ ョ ベ ル	—	—	—	1	—	1
フ ォ ー ク リ フ ト	—	—	3	—	1	4
合 計	3	12	8	3	1	27

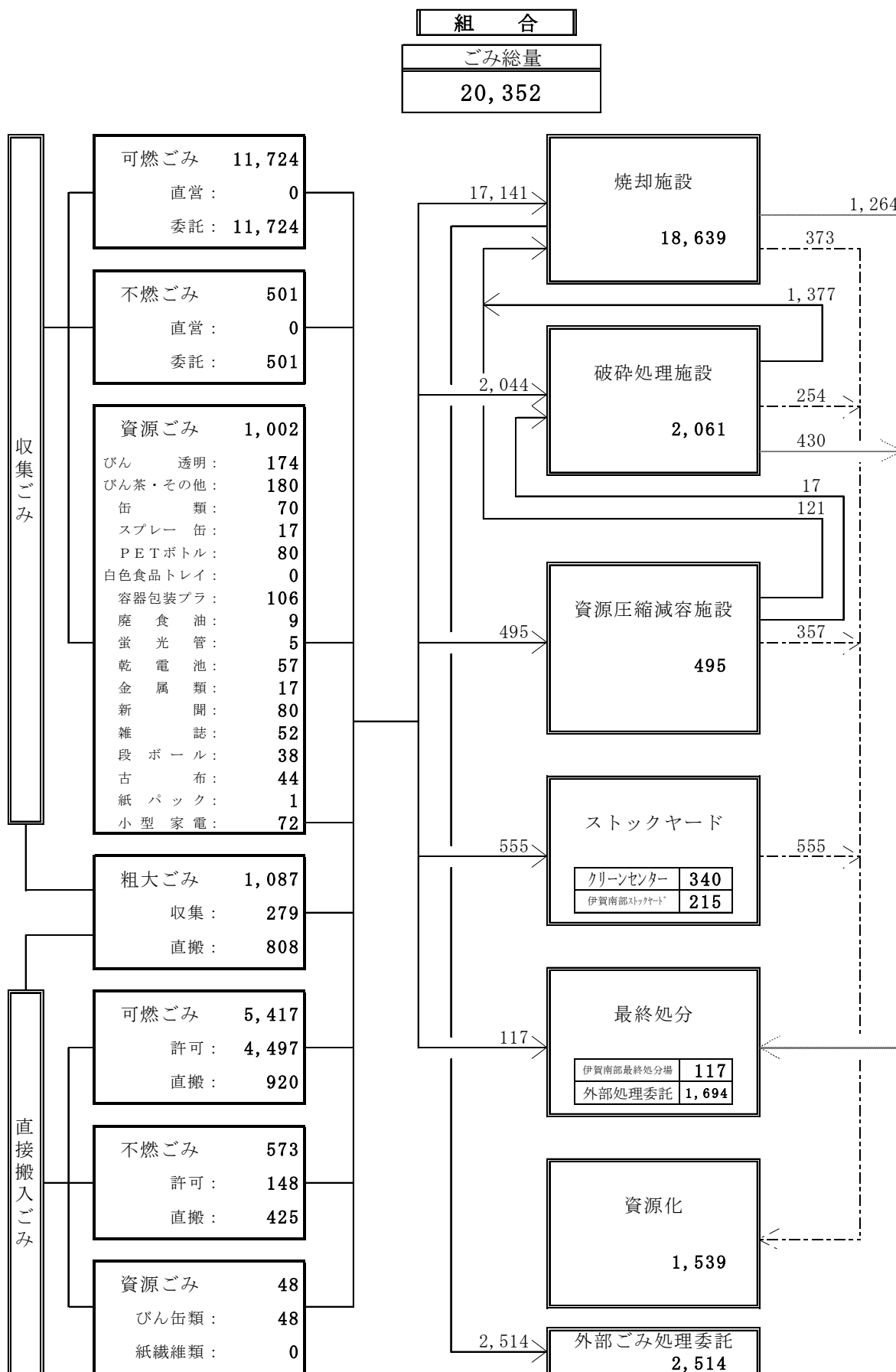
②機種の使用状況

令和7年4月1日現在

使 用 の 目 的	車 種	最大積載量 (k g)	車両番号	購入年月
ご み 収 集 車	パ ッ カ ー 車	2, 0 0 0	186	H15. 3
〃	〃	2, 5 0 0	190	H18. 3
〃	〃	2, 5 5 0	191	H18. 12
〃	〃	2, 2 0 0	195	H26. 1
〃	〃	2, 0 0 0	196	H26. 1
〃	クレーン付ダンプ	2, 5 0 0	184	H14. 3
粗 大 ご み 収 集 車	低 床 式 ト ラ ッ ク	2, 0 0 0	193	H19. 12
〃	〃	2, 0 0 0	194	H19. 12
資 源 ご み 収 集 車	低 床 式 ト ラ ッ ク	2, 0 0 0	189	H18. 1
〃	プ レ ス 車	1, 9 5 0	192	H18. 12
〃	小 型 ト ラ ッ ク	1, 0 0 0	187	H15. 3
クリーンセンター業務用	深ボディーダンプ車	3, 8 0 0	169	H 7. 9
〃	〃	11, 0 0 0	201	R 2. 7
〃	脱着装置付きコンテナ専用車	3, 7 5 0	202	R 3. 6
〃	軽 ト ラ ッ ク	3 5 0	188	H17. 3
〃	ホ イ ー ル ロ ー ダ ー		203	H21. 2
〃	〃		204	H21. 2
ストックヤード業務用	フ ォ ー ク リ フ ト	2, 2 0 0	010	H24. 3
機 器 等 運 搬 車	〃	1, 7 5 0	007	H10. 12
〃	〃	1, 0 0 0	201	H21. 2
〃	〃	2, 0 0 0	202	H21. 2
最 終 処 分 場 業 務 用	深ボディーダンプ車	2, 0 0 0	161	H 4. 9
〃	軽 ト ラ ッ ク	3 5 0	200	リースH29. 4
土工・埋立用ショベル	油 圧 シ ョ ベ ル		009	H17. 11
事 務 局 連 絡 用	小 型 貨 物	4 0 0	198	リースH26. 4
〃	軽 四 輪 乗 用 車		197	リースR 5. 5
〃	〃		199	リースR 6. 10

(3) 令和6年度ごみ処理フローシート

(単位：t)



(4) ごみ収集処理実績

i) 可燃ごみ

(単位: t)

年 度			H 2 7	H 2 8	H 2 9	H 3 0	R 1	R 2	R 3	R 4	R 5	R 6
名張市	家庭系	直 営										
		委 託	10,562	10,487	10,387	10,295	10,506	11,769	11,662	11,553	10,987	10,549
		直 搬	266	279	297	272	283	362	269	224	226	211
		小 計	10,828	10,766	10,684	10,567	10,789	12,131	11,931	11,777	11,213	10,760
	事業系	許 可	4,968	4,996	5,106	5,348	5,261	4,780	4,655	4,542	4,412	4,347
		直 搬	745	771	750	618	619	565	576	579	574	551
		小 計	5,713	5,767	5,856	5,966	5,880	5,345	5,231	5,121	4,986	4,898
	合 計		16,541	16,533	16,540	16,533	16,669	17,476	17,162	16,898	16,199	15,658
伊賀市 (青山支所管内)	家庭系	直 営										
		委 託	1,322	1,321	1,295	1,278	1,283	1,285	1,287	1,271	1,219	1,175
		直 搬	45	54	56	55	54	75	54	55	53	46
		小 計	1,367	1,375	1,351	1,333	1,337	1,360	1,341	1,326	1,272	1,221
	事業系	許 可	184	197	207	218	195	176	176	171	159	150
		直 搬	123	124	127	127	133	129	123	141	117	112
		小 計	307	321	334	345	328	305	299	312	276	262
	合 計		1,674	1,696	1,685	1,678	1,665	1,665	1,640	1,638	1,548	1,483
可燃ごみ組合合計			18,215	18,229	18,225	18,211	18,334	19,141	18,802	18,536	17,747	17,141

ii) 不燃ごみ

(単位: t)

年 度			H 2 7	H 2 8	H 2 9	H 3 0	R 1	R 2	R 3	R 4	R 5	R 6
名張市	家庭系	直 営	377	368	277	306	158					
		委 託	315	296	370	394	577	538	523	502	455	430
		直 搬	497	428	396	534	480	545	390	238	303	248
		小 計	1,189	1,092	1,043	1,234	1,215	1,083	913	740	758	678
	事業系	許 可	417	334	295	237	196	196	180	149	144	137
		直 搬	355	359	688	221	188	231	130	170	118	133
		小 計	772	693	983	458	384	427	310	319	262	270
	合 計		1,961	1,785	2,026	1,692	1,599	1,510	1,223	1,059	1,020	948
伊賀市 (青山支所管内)	家庭系	直 営										
		委 託	88	80	77	81	76	70	67	60	62	71
		直 搬	73	69	63	80	78	84	68	45	43	43
		小 計	161	149	140	161	154	154	135	105	105	114
	事業系	許 可	0	2	1	2	8	10	10	8	9	11
		直 搬	13	8	7	11	5	3	2	2	19	1
		小 計	13	10	8	13	13	13	12	10	28	12
	合 計		174	159	148	174	167	167	147	115	133	126
不燃ごみ組合合計			2,135	1,944	2,174	1,866	1,766	1,677	1,370	1,174	1,153	1,074

iii) 資源ごみ

(単位：t)

年 度		H 2 7	H 2 8	H 2 9	H 3 0	R 1	R 2	R 3	R 4	R 5	R 6	
名張市	びん・缶類ほか	びん	531	516	508	471	431	430	414	401	382	364
		缶類 <small>（アルミ缶・スチール缶）</small>	85	93	98	97	96	104	102	99	90	62
		ス プ レ ー 缶										15
		ペ ッ ト ボ ト ル	34	53	63	66	66	70	70	73	72	72
		白 色 食 品 ト レ イ	3	3	3	3	2					
		蛍 光 管 類	7	8	3	3	3	3	3	4	4	4
		乾 電 池	17	16	18	18	18	37	49	54	53	50
		金 属 類	18	18	17	19	20	23	22	16	16	15
		廃 食 油	9	9	8	8	8	8	9	9	8	8
		容器包装プラスチック	1,054	1,062	990	1,001	1,074					
	小 型 家 電	4	1	1	1	3	82	82	70	67	66	
	計	1,762 <small>（内びん缶類直搬 ・・・ 162）</small>	1,779 <small>（内びん缶類直搬 ・・・ 143）</small>	1,709 <small>（内びん缶類直搬 ・・・ 140）</small>	1,687 <small>（内びん缶類直搬 ・・・ 124）</small>	1,721 <small>（内びん缶類直搬 ・・・ 94）</small>	757 <small>（内びん缶類直搬 ・・・ 70）</small>	751 <small>（内びん缶類直搬 ・・・ 63）</small>	726 <small>（内びん缶類直搬 ・・・ 51）</small>	692 <small>（内びん缶類直搬 ・・・ 50）</small>	656 <small>（内びん缶類直搬 ・・・ 48）</small>	
	紙・繊維類	新 聞	121	99	80	72	62	53	55	55	56	52
		雑 誌	71	63	51	47	39	40	38	38	37	37
		ダ ン ボ ー ル	37	31	28	24	21	24	25	25	26	26
		古 布	30	24	25	22	23	83	55	45	39	36
		紙 パ ッ ク	1	1	1	1	1	1	1	1	1	1
	計	260 <small>（内紙類直搬 ・・・ 15）</small>	218 <small>（内紙類直搬 ・・・ 13）</small>	185 <small>（内紙類直搬 ・・・ 7）</small>	166 <small>（内紙類直搬 ・・・ 2）</small>	146 <small>（内紙類直搬 ・・・ 1）</small>	201 <small>（内紙類直搬 ・・・ 0）</small>	174 <small>（内紙類直搬 ・・・ 0）</small>	164 <small>（内紙類直搬 ・・・ 0）</small>	159 <small>（内紙類直搬 ・・・ 0）</small>	152 <small>（内紙類直搬 ・・・ 0）</small>	
	小 計		2,022	1,997	1,894	1,853	1,867	958	925	890	851	808

※紙・繊維類は平成18年度より組合による管内収集を開始。

※びん・缶類収集は平成4年10月、ペットボトル収集は平成9年6月、白色トレイ・廃食油・蛍光管類・乾電池・金属類収集は平成13年7月、容器包装プラスチック収集は平成20年4月よりそれぞれ開始。平成21年4月よりスチール缶とアルミ缶を併せて缶類として収集。令和2年4月より容器包装プラスチック及び白色食品トレイの収集を終了し、小型家電の資源収集を開始。

(単位：t)

年 度			H 2 7	H 2 8	H 2 9	H 3 0	R 1	R 2	R 3	R 4	R 5	R 6
伊賀市 (青山支所管内)	びん・缶類ほか	びん	56	54	51	47	44	46	42	42	38	38
		缶類 (アルミ缶・スチール缶)	10	11	12	12	13	13	12	11	11	8
		ス プ レ ー 缶										2
		ペ ッ ト ボ ト ル	6	6	7	8	9	10	9	8	8	8
		白 色 食 品 ト レ イ	1	1	1	1	1					
		蛍 光 管 類	1	1	1	1	1	1	1	1	1	1
		乾 電 池	2	2	3	3	3	6	7	8	8	7
		金 属 類	2	3	3	3	3	3	3	2	3	2
		廃 食 油	1	1	1	1	1	1	1	1	1	1
		容器包装プラスチック	112	108	96	87	107	101	104	108	107	106
		小 型 家 電	<1	1	<1	<1	<1	9	7	6	5	6
	計		191 (内びん缶類直搬 ・・・ 4)	188 (内びん缶類直搬 ・・・ 2)	175 (内びん缶類直搬 ・・・ 1)	163 (内びん缶類直搬 ・・・ 0)	182 (内びん缶類直搬 ・・・ 0)	190 (内びん缶類直搬 ・・・ 0)	186 (内びん缶類直搬 ・・・ 0)	187 (内びん缶類直搬 ・・・ 0)	182 (内びん缶類直搬 ・・・ 0)	179 (内びん缶類直搬 ・・・ 0)
	紙・繊維類	新 聞	61	54	48	46	41	38	39	37	31	28
		雑 誌	30	29	24	21	22	23	22	18	17	15
		ダ ン ボ ー ル	21	18	15	14	13	14	14	14	12	12
		古 布	14	12	11	9	11	15	12	11	8	8
		紙 パ ッ ク	0	0	0	0	0	0	0	0	0	0
	計		126 (内紙類直搬 ・・・ 7)	113 (内紙類直搬 ・・・ 5)	98 (内紙類直搬 ・・・ 4)	90 (内紙類直搬 ・・・ 0)	87 (内紙類直搬 ・・・ 0)	90 (内紙類直搬 ・・・ 0)	87 (内紙類直搬 ・・・ 0)	80 (内紙類直搬 ・・・ 0)	68 (内紙類直搬 ・・・ 0)	63 (内紙類直搬 ・・・ 0)
	小 計		317	301	273	253	269	280	273	267	250	242

※紙・繊維類（新聞・雑誌・ダンボール・古布・紙パック）は平成18年度より組合による管内収集を開始。

※びん・缶類収集は平成4年10月、ペットボトル収集は平成9年6月、白色食品トレイ・廃食油収集は平成13年7月、乾電池収集は平成16年1月、蛍光管類・金属類収集は平成16年7月、容器包装プラスチック収集は平成23年4月よりそれぞれ開始。平成21年4月よりスチール缶とアルミ缶を併せて缶類として収集。令和2年4月より白色食品トレイの収集は容器包装プラスチックとの混合で収集を行うこととし、小型家電の資源収集を開始。

(単位：t)

年 度	H 2 7	H 2 8	H 2 9	H 3 0	R 1	R 2	R 3	R 4	R 5	R 6
資源ごみ組合合計	2,339	2,298	2,167	2,106	2,136	1,238	1,198	1,157	1,101	1,050

iv) 粗大ごみ

(単位：t)

年 度			H 2 7	H 2 8	H 2 9	H 3 0	R 1	R 2	R 3	R 4	R 5	R 6
名張市	家庭系	直 営	225	221	212	248	252	294	295	277	253	258
		直 搬	375	346	356	364	407	545	571	570	547	536
		小 計	600	567	568	612	659	839	866	847	800	794
	事業系	許 可	269	354	169	182	146	169	149	140	135	135
		直 搬			52	37	25	28	35	14	18	11
		小 計	269	354	221	219	171	197	184	154	153	146
	合 計		869	921	789	831	830	1,036	1,050	1,001	953	940
伊賀市 (青山支所管内)	家庭系	直 営	17	16	15	14	19	22	17	21	19	21
		直 搬	79	71	69	72	91	109	107	120	98	124
		小 計	96	87	84	86	110	131	124	141	117	145
	事業系	許 可	9	12	2	2	2	4	4	2	1	1
		直 搬			5	5	5	7	4	3	3	1
		小 計	9	12	7	7	7	11	8	5	4	2
	合 計		105	99	91	93	117	142	132	146	121	147
粗大ごみ組合合計			974	1,020	880	924	947	1,178	1,182	1,147	1,074	1,087

※家電リサイクル法対象電化製品（エアコン、テレビ、冷蔵庫・冷凍庫、洗濯機・衣類乾燥機）の収集分を含む。

v) 焼却残渣

(単位：t)

年 度	H 2 7	H 2 8	H 2 9	H 3 0	R 1	R 2	R 3	R 4	R 5	R 6
浄化センター	162	150	146	146	147	137	125	99	97	
クリーンセンター	1,028	1,023	782	730	646	612	654	769	673	587
合 計	1,190	1,173	928	876	793	749	779	868	770	587

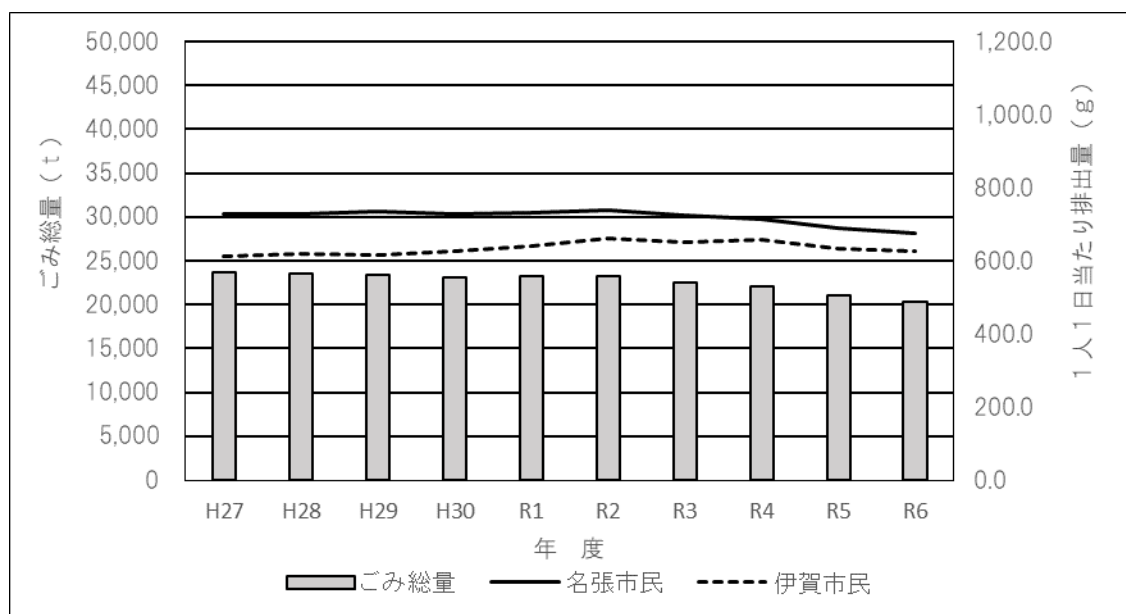
vi) クリーンセンター焼却資源化物

(単位：t)

年 度	H 2 7	H 2 8	H 2 9	H 3 0	R 1	R 2	R 3	R 4	R 5	R 6
スラグ	444	408	389	461	382	375	369	331	362	307
飛灰（混練造粒処理または焼成処理）	683	622	599	664	761	808	767	824	797	656
熱分解 磁選物・アルミ※	292	229	142	144	117	100	108	114	97	66
合 計	1,419	1,259	1,130	1,269	1,260	1,283	1,244	1,269	1,256	1,029

※ ガス化炉内に堆積した不燃物から磁選物・アルミ分別装置（熱分解残渣装置）により選別・回収されたもの。

・ごみ総量及び1人1日当たりの排出量10年間の推移



※人口は、各年10月1日（伊賀市青山支所にあつては9月30日）現在の住民基本台帳人口

(5) ごみ処理手数料 (令和7年4月1日現在)

(伊賀南部環境衛生組合廃棄物の処理及び清掃に関する条例第14条)

家庭廃棄物	名張市	指定ごみ袋	小	1袋につき	8円
		指定ごみ袋	中	1袋につき	18円
		指定ごみ袋	大	1袋につき	30円
		指定ごみ袋	特大	1袋につき	48円
	伊賀市 (平成16年10月31日における青山町の区域に限る。不燃ごみを除く。)	指定ごみ袋	特小	1袋につき	5円
		指定ごみ袋	小	1袋につき	8円
		指定ごみ袋	中	1袋につき	15円
		指定ごみ袋	大	1袋につき	25円
		指定ごみ袋	特大	1袋につき	35円
粗大ごみ		1点につき		200円	
特定家庭用機器		1点につき		2,000円	
家庭廃棄物又は事業系一般廃棄物等 (可燃ごみ・不燃ごみ・粗大ごみ)		ごみ搬入重量10キログラム(10キログラム未満の端数があるときは、その端数は10キログラムとみなす。)ごとに120円とする。ただし、家庭廃棄物を指定ごみ袋又は帳票により搬入する場合は、当該ごみ袋又は帳票相当額とする。			

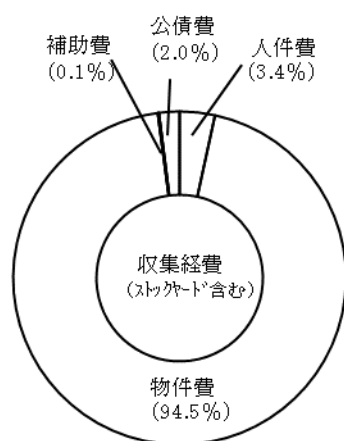
(6) 部門別ごみ処理経費 (令和6年度)

(単位: 千円)

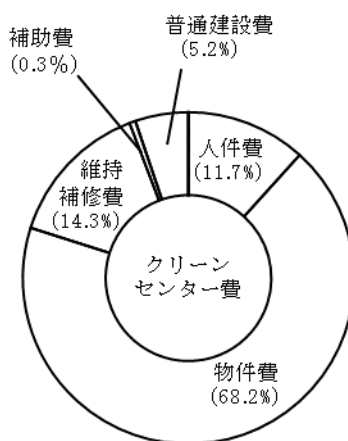
区 分	収集経費 (ストックヤード を含む)	処理経費	維持管理経費
		クリーンセンター費	最終処分場費
人 件 費	17,050	124,965	16,327
物 件 費	472,910	731,581	14,366
維持補修費	0	153,762	45,750
補 助 費	568	6,016	156
普通建設費	0	56,232	0
公 債 費	10,229	0	0
経 費 計	500,757	1,072,556	80,669
処 理 量 ※	13,506 t	19,680 t	
1 t 当り経費	37,077 円		
1 t 当り経費 (公債費除く)	36,319 円	54,500 円	

・ 経費別内訳 (公債費含む)

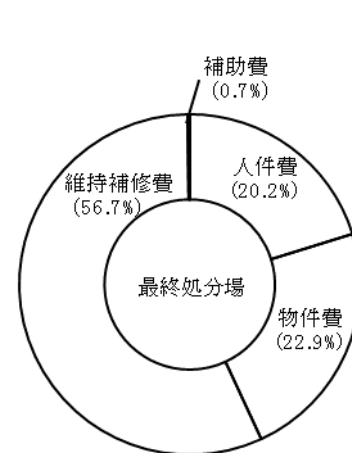
収 集 経 費



ク リ ー ン セ ン タ ー 費



最 終 処 分 場 費



※各処理量は、5. ごみ処理事業 (3) 令和6年度ごみ処理フローシートによる。

収集経費 … 各ごみ収集分の合計 可燃ごみ(11,724t) + 不燃ごみ(501t) + 資源ごみ(1,002t) + 粗大ごみ(279t)

クリーンセンター費 … 中間処理設備への投入量合計 焼却施設(17,141t) + 破砕処理施設(2,044t) + 資源圧縮減容施設(495t)

最終処分場費 … 最終処分場については、維持管理に係る経費を計上

6. し尿処理事業



- (1) し尿処理について
- (2) 伊賀南部浄化センター（し尿処理施設）
- (3) し尿処理場整備費（令和6年度）

6. し尿処理事業

(1) し尿処理について

令和6年3月31日をもって伊賀南部浄化センターへのし尿・浄化槽汚泥の搬入を終了しました。

管内のし尿・浄化槽汚泥については、現在、名張市（令和6年4月～）・伊賀市（令和2年4月～）の各施設によりそれぞれ処理が行われております。

<名張市>

名張市中央浄化センター（名張市蔵持町里）

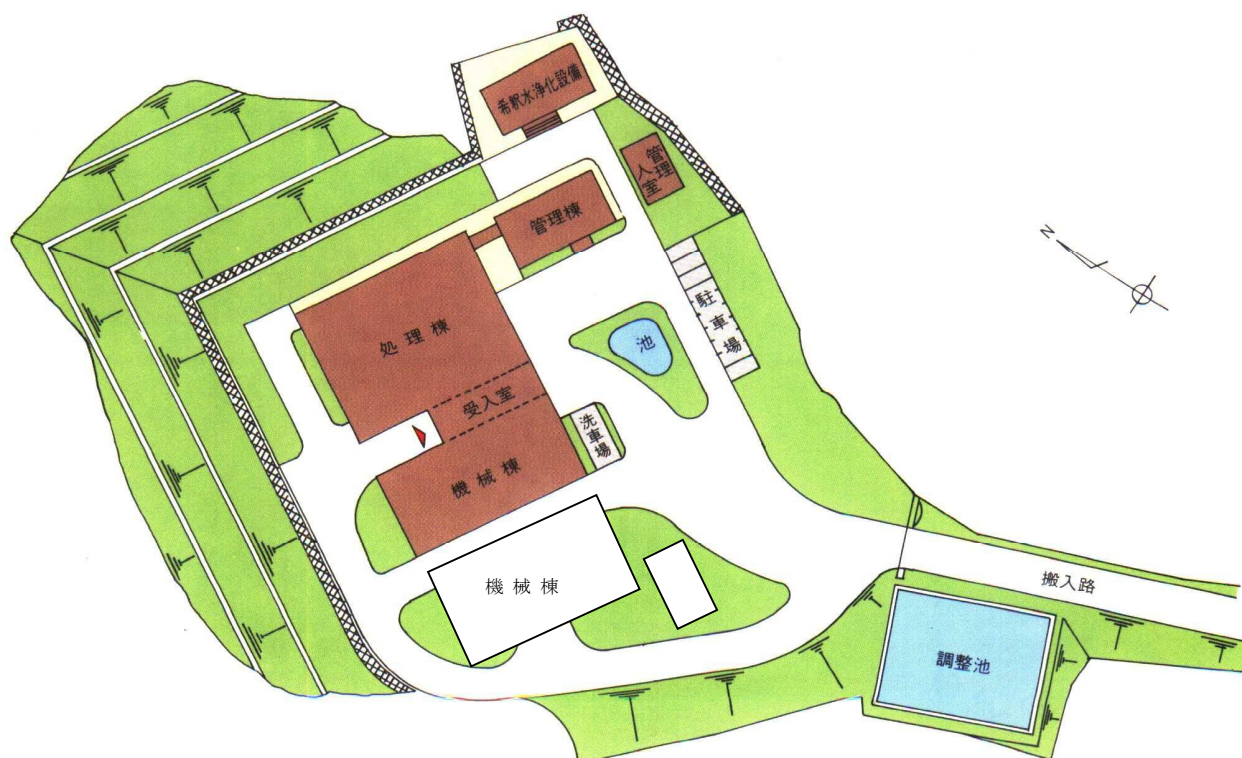
<伊賀市>

伊賀市浄化センター「さらら」（伊賀市長田）

(2) し尿処理施設概要（運転停止中）

名 称	伊賀南部浄化センター
所 在 地	名張市薦生1810番地（電話63-1211）
竣 工	昭和60年2月（平成14年2月 増設、平成19年2月 増設）
建物構造面積	鉄筋コンクリート一部鉄骨造地下1階地上1階 延床面積2,601.50 m ²
敷 地 面 積	28,517.35 m ² （公簿 15,267.71 m ² ）
処 理 方 式	二段活性汚泥法処理（低希釈）＋高度処理（凝集沈殿オゾン、ろ過、活性炭）123kl/日
建 設 費	1,378,118千円（1,072,410千円 増設、169,890千円 増設）

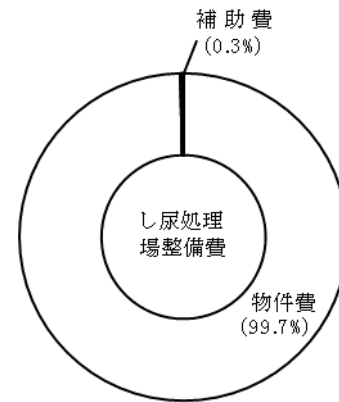
・配 置 図



(2) し尿処理場整備費（令和6年度）

・経費別内訳

区 分	整備経費
人 件 費	0 円
物 件 費	63,344 千円
維持補修費	0 千円
補 助 費	182 千円
公 債 費	0 千円
経 費 計	63,526 千円



※し尿処理場整備費は、操業を終了した伊賀南部浄化センターの施設撤去に向けた経費

7. 財 産

- (1) 総括表
- (2) 伊賀南部クリーンセンター
- (3) 伊賀南部ストックヤード
- (4) 伊賀南部最終処分場
- (5) 伊賀南部浄化センター

7. 財 産

(1) 総 括 表 (令和7年4月1日現在)

(単位：㎡)

区 分	種 別	市有財産	組合財産	計
伊賀南部 クリーンセンター	建 物		11,764.67	11,764.67
	土 地	(10筆) 65,483 (伊賀市財産)	(15筆) 9,999 (実測 20,619.67)	(25筆) 75,482
伊賀南部 ストックヤード	建 物		570.56	570.56
	土 地	(44筆) 12,998.03 (名張市財産)	(27筆) 6,653.91 (実測 10,737.80)	(71筆) 19,651.94
伊賀南部最終処分場	建 物		1,246.98	1,246.98
	土 地	(45筆) 67,349.91 (名張市財産)	(7筆) 464.46 (実測 465.33)	(52筆) 67,814.37
伊賀南部浄化センター	建 物		2,601.50	2,601.50
	土 地		(41筆) 15,267.71 (実測 28,517.35)	(41筆) 15,267.71
計	建 物		16,183.71	16,183.71
	土 地	(99筆) 145,830.94 (市有財産)	(90筆) 32,385.08 (実測 60,340.15)	(189筆) 178,216.02

(2) 伊賀南部クリーンセンター

i) 建 物 (組合財産)

所 在 地	種別名称	構 造	延床面積 (㎡)	備 考
伊賀市 奥鹿野 1990	工場棟	鉄骨造 一部鉄筋コンクリート造 地上6階建	8, 302. 85	
	プラザ棟	鉄骨造 4階建	2, 452. 14	
	計量棟 (1) 計量棟 (2)	鉄骨造 平屋建	79. 90	
	ストックヤード棟	鉄骨造 平屋建	213. 81	
	車庫棟 1 車庫棟 2	鉄骨造 平屋建	665. 97	
	備品庫	鉄骨造 平屋建	50. 00	
合 計			11, 764. 67	

ii) 土 地 (組合財産)

所 在 地	地 番	台帳地目	地 積 (㎡)		備 考
伊賀市奥鹿野 字出屋敷	1991-1他7筆	田	4, 403	(実測) 13, 277. 25	
〃	1947-3他3筆	山林	4, 517	5, 503. 30	
〃	1982	原野	26	786. 12	
〃	1990-2	公衆用道路	850	850. 00	
〃	1990-3	井溝	203	203. 00	
合 計			9, 999	20, 619. 67	

iii) 土 地 (市有財産)

所 在 地	地 番	台帳地目	地 積 (㎡)		備 考
伊賀市奥鹿野 字出屋敷	1988-22 他8筆	山林	65, 165	(実測) 15, 509. 21	伊賀市 財産
〃	1991-2	田	318	318. 51	〃
合 計			65, 483	15, 827. 72	

(3) 伊賀南部ストックヤード

i) 建 物 (組合財産)

所在地	種別名称	構 造	延床面積 (㎡)	備 考
名張市 青蓮寺 2723	ストックヤード	鉄骨造平屋建	570.56	
合 計			570.56	

ii) 土 地 (組合財産)

所 在 地	地 番	台帳地目	地 積 (㎡)		備 考
名張市青蓮寺 字根冷	2418 外3筆	山 林	719.00	(実測) 1,612.74	
〃 〃	2447-1外1筆	宅 地	1,124.00	1,820.27	
〃 字北谷	2729 外6筆	田	1,467.91	4,271.12	
〃 〃	2727 外4筆	畑	342.00	705.60	
〃 〃	2708-1外2筆	山 林	448.00	625.00	
〃 〃	2709-1外1筆	原 野	105.00	176.02	
〃 〃	2728	雑種地	416.00	399.37	
〃 〃	2731	溜 池	211.00	230.14	
〃 〃	2708-5外1筆	宅 地	1,821.00	897.54	
合 計			6,653.91	10,737.80	

iii) 土 地 (市有財産)

所 在 地	地 番	台帳地目	地 積 (㎡)	備 考
名張市青蓮寺 字根冷	2423 外15筆	雑種地	3,208.91	名張市財産
〃 字北谷	2713 外3筆	田	2,569.21	〃
〃 〃	2710	畑	274.00	〃
〃 〃	2415 外5筆	山 林	976.91	〃
〃 〃	2723 外15筆	雑種地	5,705.00	〃
〃 〃	2712	溜 池	264.00	〃
合 計			12,998.03	〃

(4) 伊賀南部最終処分場

i) 建 物 (組合財産)

所 在 地	種別名称	構 造	延床面積 (㎡)	備 考
名張市 下比奈知 737	管 理 棟 (車庫含む)	鉄骨造 ルーフデッキ葺・平屋建	2 5 6 . 9 5	
	管理型水処理施設 (処理槽上屋棟・機械電気室)	R C 造・断熱アスファルト 露出防水屋根 2 階建て	2 4 5 . 8 0	
	安定型水処理施設 (ポンプ室・機械電気室)	R C 造 平屋建て	5 8 . 6 6	
	計 量 室	軽量鉄骨造カラー鉄板葺 平屋建て	9 . 7 2	
	アルミ缶・ペットボトル 圧縮減容施設	鉄骨造・ルーフデッキ葺 平屋建て	1 9 1 . 3 4	
	資源回収かご洗浄施設	軽量鉄骨造・平屋建て	4 1 . 3 4	
	廃食油保管施設	鉄骨造・溶融亜鉛めっき鋼 板・平屋建て	3 3 . 2 3	
	倉 庫	鉄筋コンクリート造 3 階建て	1 6 8 . 0 0	
	資源ごみストックヤード	鉄骨造・セルフマックス膜 材葺・平屋建て	2 4 1 . 9 4	
合 計			1 , 2 4 6 . 9 8	

ii) 土 地 (組合財産)

所 在 地	地 番	台帳地目	地 積 (㎡)		備 考
名張市下比奈知 字東谷	8 3 3 外 6 筆	山 林	4 6 4 . 4 6	(実測) 4 6 5 . 3 3	
合 計			4 6 4 . 4 6	4 6 5 . 3 3	

iii) 土 地 (市有財産)

所 在 地	地 番	台帳地目	地 積 (㎡)	備 考
名張市下比奈知 字東谷	7 7 0 - 1 外 1 6 筆	田	9 , 5 8 2 . 0 0	名張市財産
〃	8 5 0 - 3 9 外 3 筆	畑	1 , 8 7 9 . 3 0	〃
〃	7 3 7 外 2 2 筆	山 林	5 5 , 8 5 9 . 6 1	〃
〃	7 5 5 - 1	原 野	2 9 . 0 0	〃
合 計			6 7 , 3 4 9 . 9 1	〃

(5) 伊賀南部浄化センター

i) 建 物 (組合財産)

所 在 地	種別名称	構 造	延床面積 (㎡)	備 考
名張市 薦生 1810	処 理 棟	鉄筋コンクリート ・一部鉄骨造 地下1階・地上2階	2, 0 9 3. 8 9	
	管 理 棟	鉄筋コンクリート造2階建	3 1 2. 3 1	
	希釈水浄化 設 備 棟	鉄筋コンクリート造平屋建	1 2 8. 3 5	
	管理人棟	木造平屋建	6 6. 9 5	
合 計			2, 6 0 1. 5 0	

ii) 土 地 (組合財産)

所 在 地	地 番	台帳地目	地 積 (㎡)		備 考
名張市薦生 字塩塚	1 8 0 7 - 1 外 8 筆	宅 地	1, 2 5 7. 4 1	(実測) 1, 7 2 8. 3 0	
〃	1 8 0 8 - 2 外 3 筆	田	4, 8 4 3. 0 0	8, 0 7 3. 5 0	
〃	1 7 9 7 - 1 外 5 筆	畑	1, 1 9 4. 3 0	2, 3 9 8. 5 9	
〃	1 8 0 1 - 1 外 18 筆	山 林	7, 3 8 7. 0 0	1 5, 5 5 0. 5 5	
〃	1 8 1 1 - 1 外 1 筆	雑種地	4 8 7. 0 0	5 6 7. 4 2	
〃	1 8 0 8 - 1	溜 池	9 9. 0 0	1 9 8. 9 9	
合 計			1 5, 2 6 7. 7 1	2 8, 5 1 7. 3 5	

