



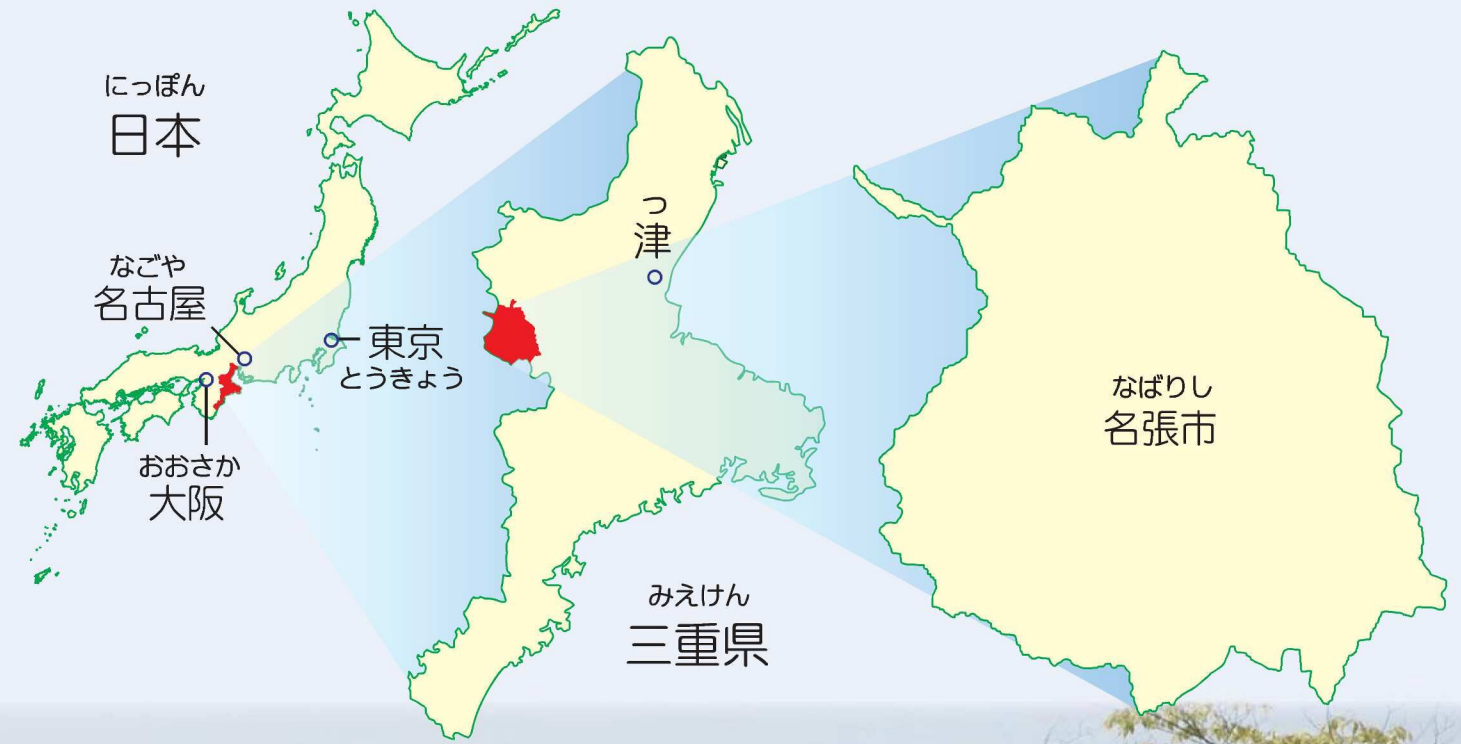
ふるさと学習 「なぼい学」

上

名張市教育委員会

なばり 名張ってどんなまち？

じぶん す
自分たちの住んでるまちを知ること
もともっとすきになる。
あなたが知らない名張のことを調べてみよう。



なばり はな
名張の花
ききょう



なばり とり
名張の鳥
うぐいす



なばり き
名張の木
もみじ

なばり 名張はかせに

なろう！



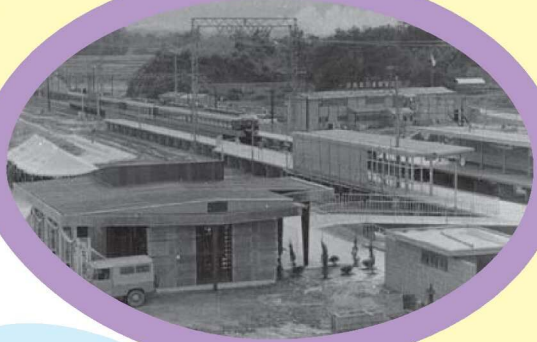
みなさんは、名張をよく知らない人に、
名張のことをどのようにしょうかいますか？
名張のこと、名張のじまん、名張のたからもの
あなたは、いくついえるかな？



1954 (昭和 29 年)

名張市ができる

お祝いパレードのようす



1963 (昭和 38 年)

新しい住たく地をつくりはじめる

最初にできた桔梗が丘住たく地



1981 (昭和 56 年)

人口の増え方が日本一になる

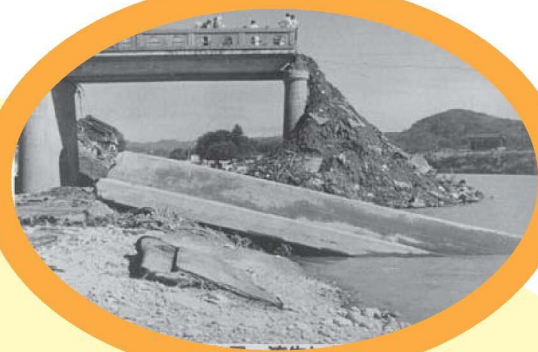
小中学校が新しくできる



1997 (平成 9 年)

市立病院ができる

救急いりょうが始まる



1959 (昭和 34 年)

伊勢湾台風でひ害を受ける

名張川にかかる新町橋が流される



1973 (昭和 48 年)

国道 165 号が通る

名張から久居まで全線開通

1987 (昭和 62 年)

市役所・図書館が新しくなる

現在の場所になる



2010 (平成 22 年)

新しい消防庁舎ができる

防災体験コーナーもできる

もくじ

小 1	1 忍者がうまれた まち名張 6 ページ	3 マス すすむ	9 名張の祭り 34 ページ	10 名張の自然 38 ページ
	2 名張のお正月 10 ページ		8 むかしの 暮らし 32 ページ	
小 2	3 「旧町」 たんけん 12 ページ		7 赤目四十八滝 28 ページ	
	4 名張に つたわることば・ うた・あそび 16 ページ	3 マス すすむ		
	5 ぶどうづくり 名人 22 ページ		6 地いきの お店 26 ページ	小 3

1 かい やすみ	小 4	19 伊賀まち かど博物館 68 ページ
	11 公共しせつ 42 ページ	3 マス もどる
ふりだし にもどる		18 暮らしを ささえとりくみ 66 ページ
	12 住たく地の 開発 46 ページ	17 新田開発 (きょう土を開く) 62 ページ
1 かい やすみ	13 名張川とダム 50 ページ	16 市民が つくる祭り 58 ページ
	14 市民生活 とごみ 54 ページ	15 名張にも 戦争があった 56 ページ

【記号の説明】
 【→P〇〇】…関連ページを示しています。
 【表現】
 小1・小2のページやふきだしの中は、親しみやすくていねいな表現をしています。

自然

歴史

伝統・文化

人

産業・観光