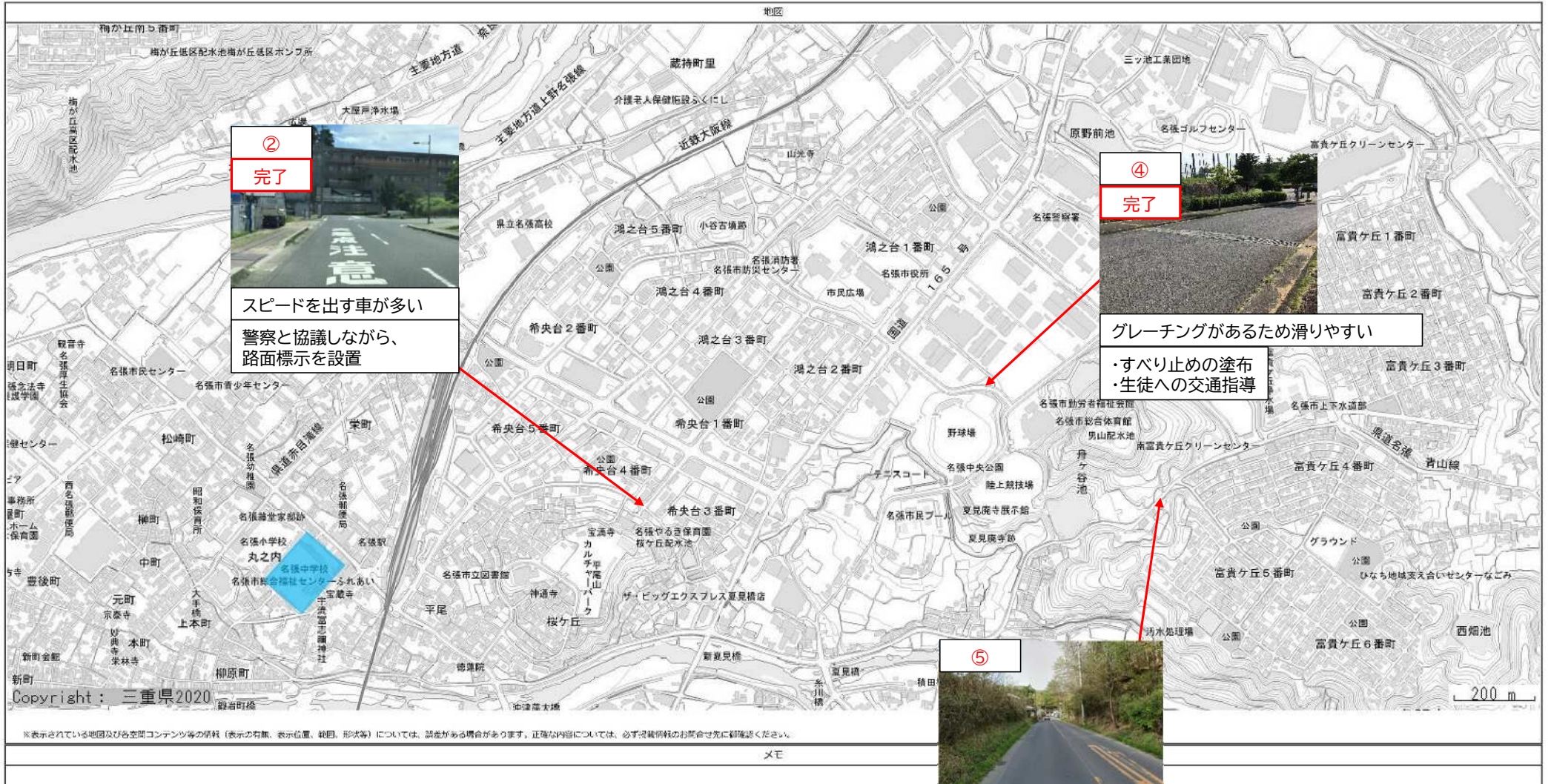
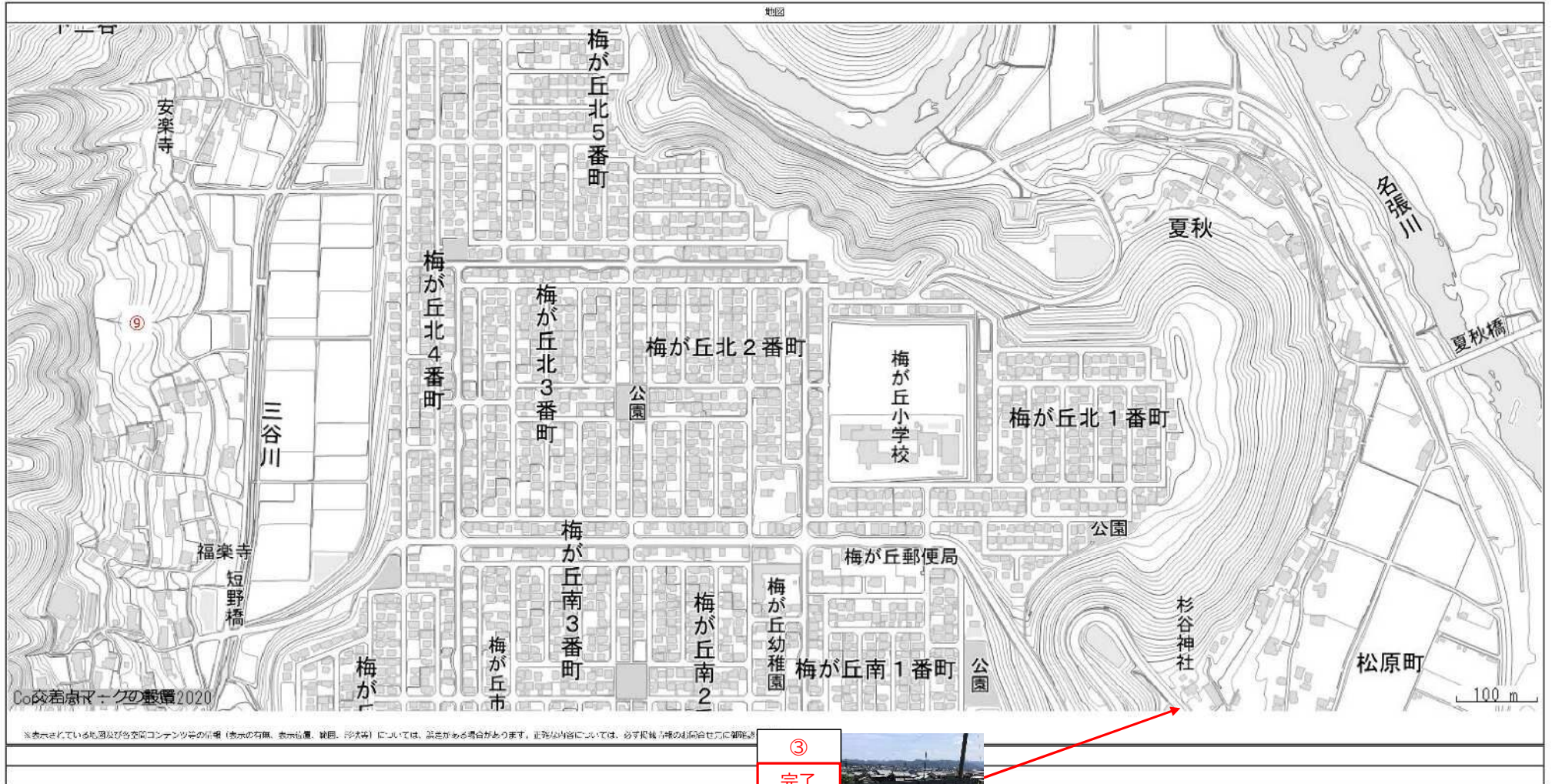


対策箇所図 名張中学校 (1/2)



上段 … 通学路の状況、危険の内容
下段 … 対策内容

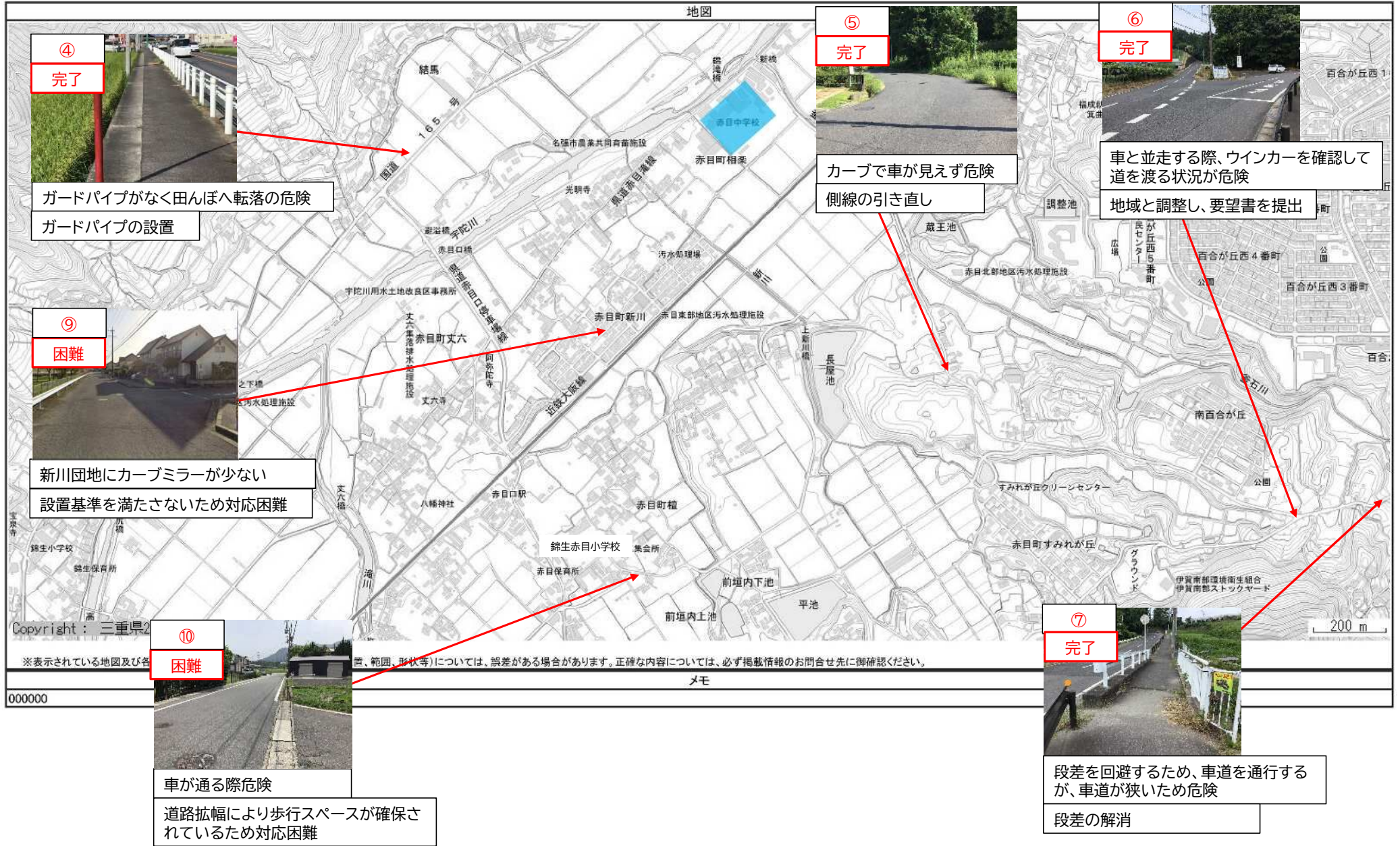


③
完了

グレーチングがあるため滑りやすい
生徒への交通指導

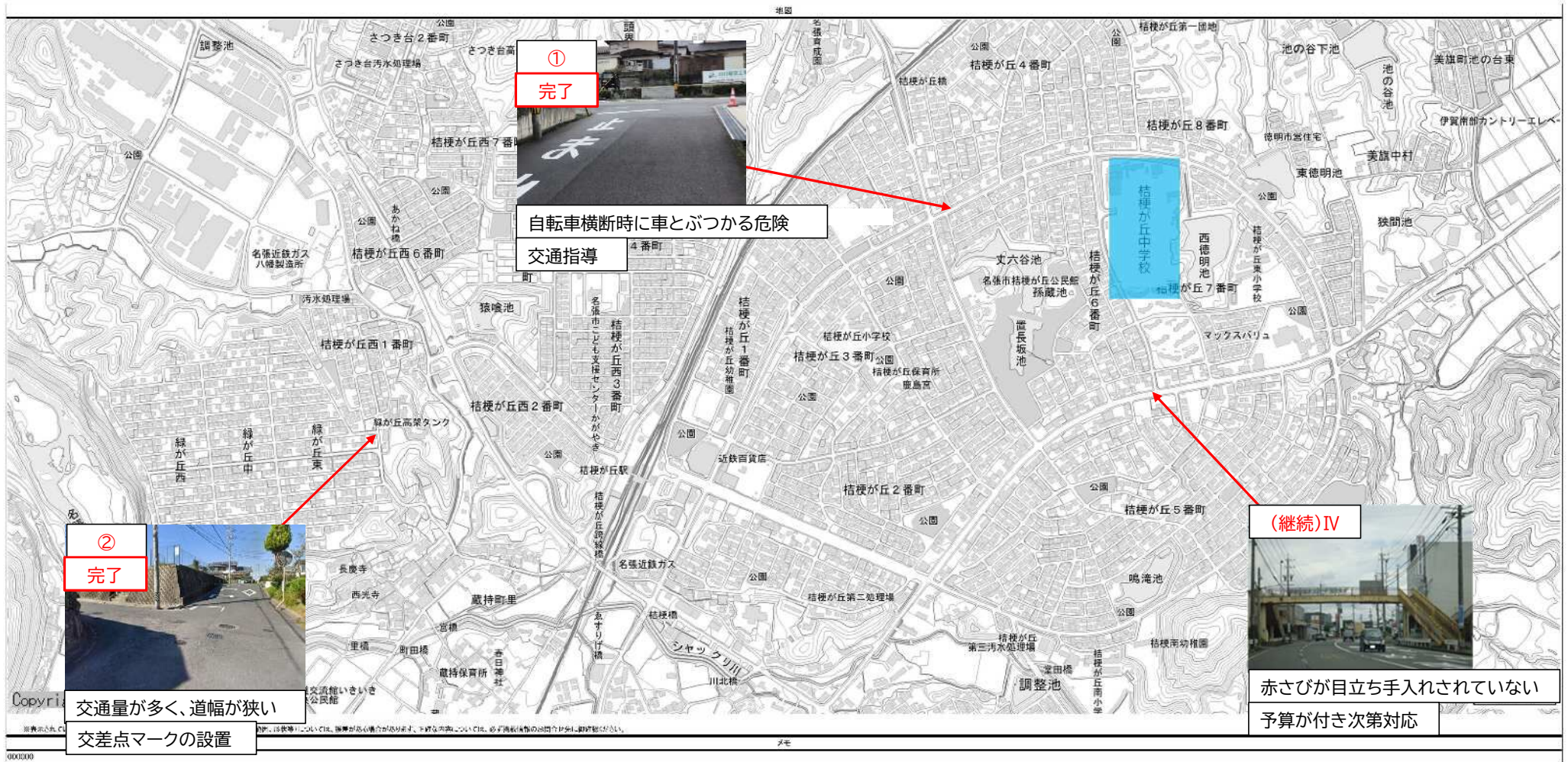
上段 … 通学路の状況、危険の内容
下段 … 対策内容

対策箇所図 赤目中学校 (1/2)



上段 … 通学路の状況、危険の内容
下段 … 対策内容

対策箇所図 桔梗が丘中学校 (1/1)



上段 … 通学路の状況、危険の内容
 下段 … 対策内容

対策箇所図 北中学校 (1/2)

地図



幹線道路の抜け道になっており朝は交通量が多い

- ・「止まれ」の設置は、交通量が少なく生徒数も増えていないため設置は困難
- ・看板の設置



道幅が狭く危険
生徒への交通指導



交通量が多く道幅が狭いうえに側溝に蓋がない
ポストコーン設置検討、ラインの引き直し

メモ

この地図は、三重県市町総合事務組合所管の三重県共有デジタル地

上段 … 通学路の状況、危険の内容
下段 … 対策内容

対策箇所図 北中学校 (2/2)



- 上段 … 通学路の状況、危険の内容
- 下段 … 対策内容