

(別紙2)

提案事業により実施する工事の考え方

① 市が求める劣化等修繕工事

建物名称	改修内容
中 蔵	(内容) ・外壁コーナー部分の漆喰補修 (理由) ・経年劣化により漆喰にひび割れが生じているため。
川 蔵	(内容) ・外壁下部分の杉板張替え及び塗装 (理由) ・経年劣化による杉の反り、また反りによる釘の浮きが著しいため。

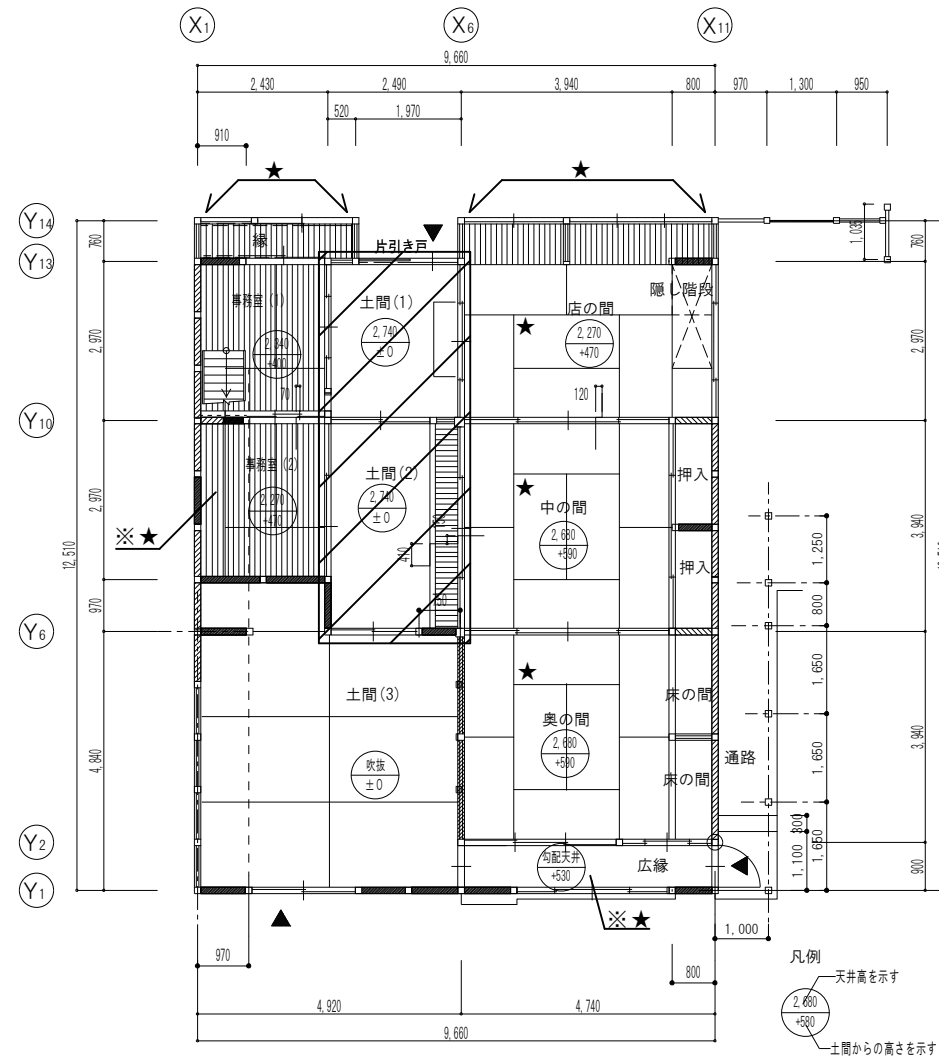
② 提案事業により実施する工事…事業者負担工事

③ 提案事業により市の求める仕様に代替することが出来る工事部分

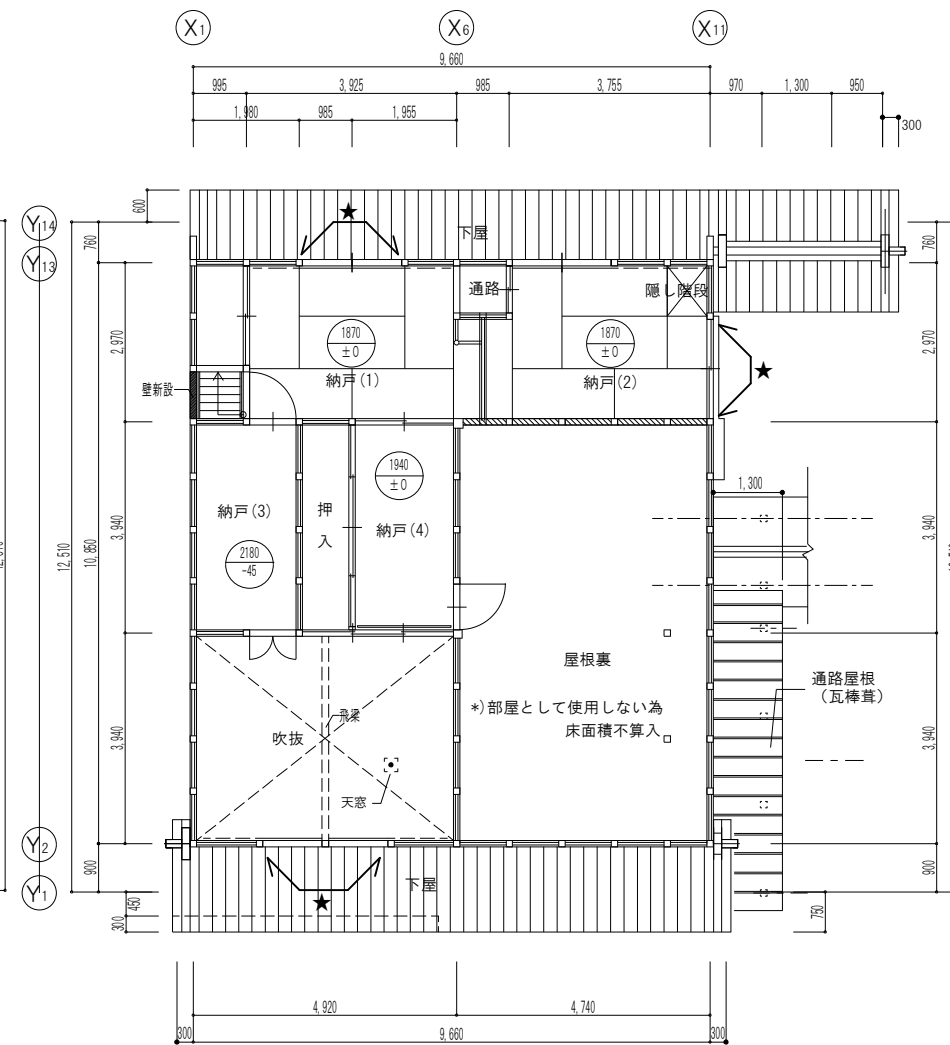
建物名称	改修内容
母 屋	(内容) ・畳取替え →店の間、中の間、奥の間 ・内部床ケレンの上、ウレタン塗装3回 →奥の間、広縁、中の間式台 ・土間モルタル部分撤去及び補修 →店の間及び中の間前 ・木製建具障子紙撤去の上、アクリル板張り(t3.0) →店の間及び事務室1窓、2階納戸(1・2)窓
中 蔵	(内容) ・内部床塗装工事 →ケレンの上、ウレタン塗装3回
川 蔵	(内容) ・内部床塗装工事 →ケレンの上、ウレタン塗装3回
外 部	(内容) ・門扉及び杉板フェンス塗装工事 →下地調整の上、木材保護塗料塗り



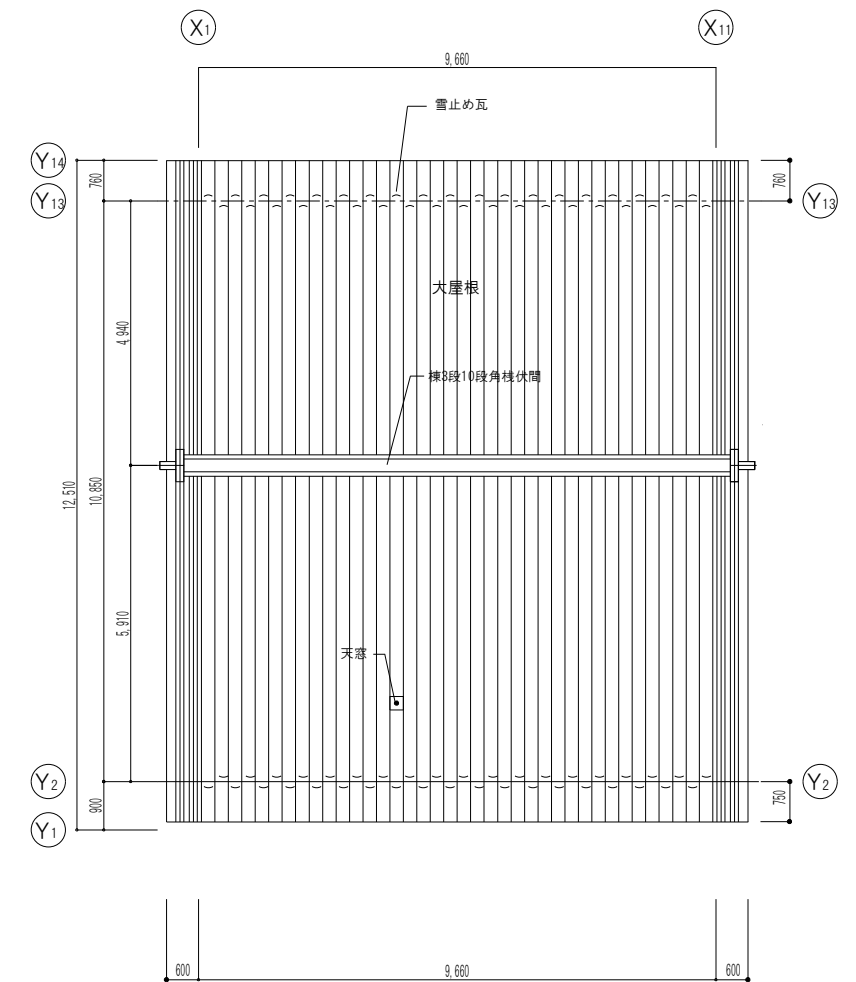
母屋




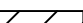
改修後 1 階平面図  $S = 1 / 100$



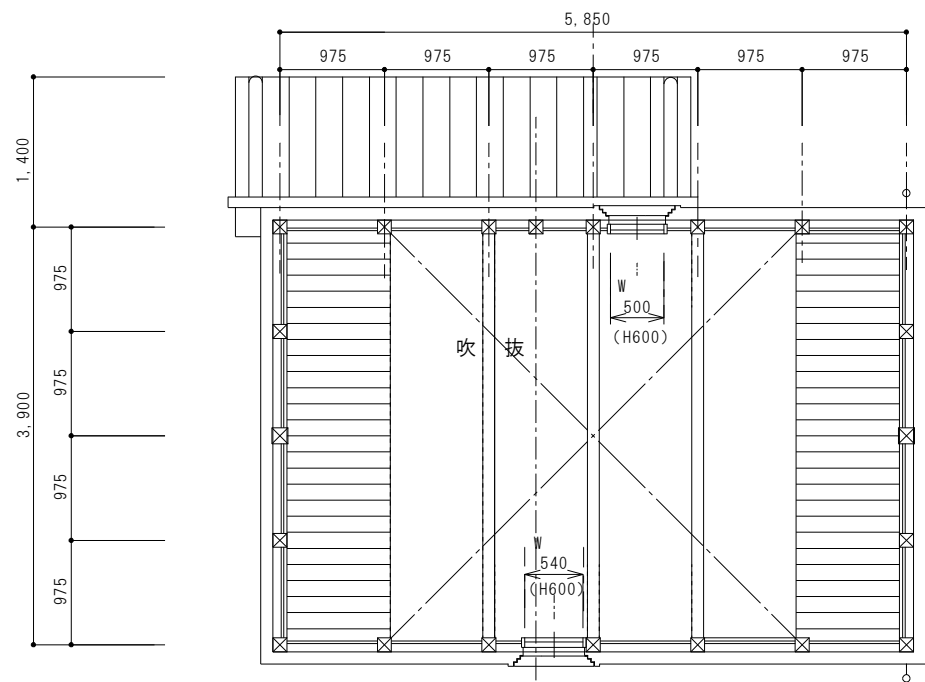
改修後 2 階平面図  $S = 1 / 100$



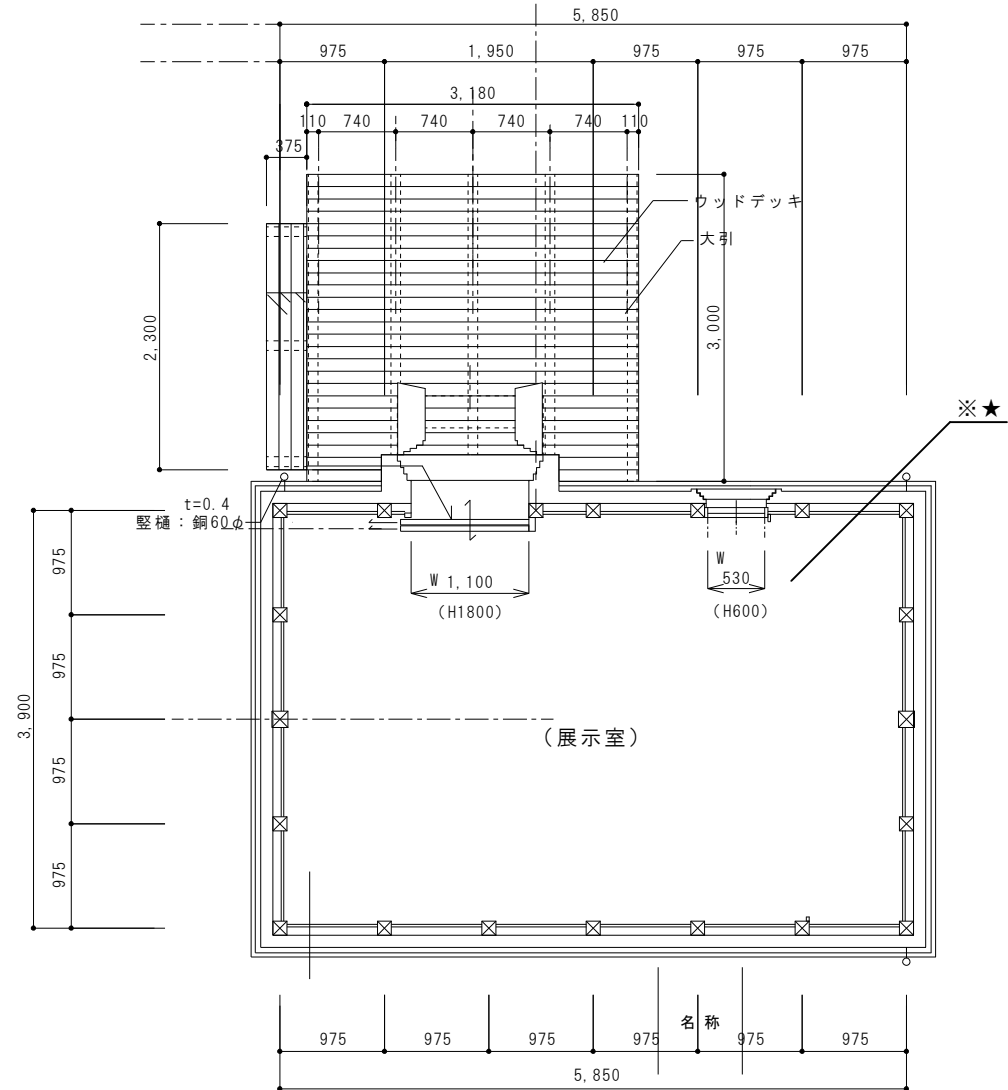
改修後屋根伏図  $S = 1 / 100$

- 〈 修繕内容 〉
- ★  : 斜線部 木製外部建具改修 アクリル板張り ( ① )
- ★  : 斜線部 土間部分補修 ( ③ )
- ★ : 畳取替 (奥の間 8 畳、中の間 8 畳、店の間 6 畳) ( ③ )
- ※★ : 床面改修 ケレン後、ウレタン塗り (3 回) ( ③ )
- ①基本として市が求める劣化等修繕工事
- ③提案事業により合理化できる工事 ( 代替え工事対象 )

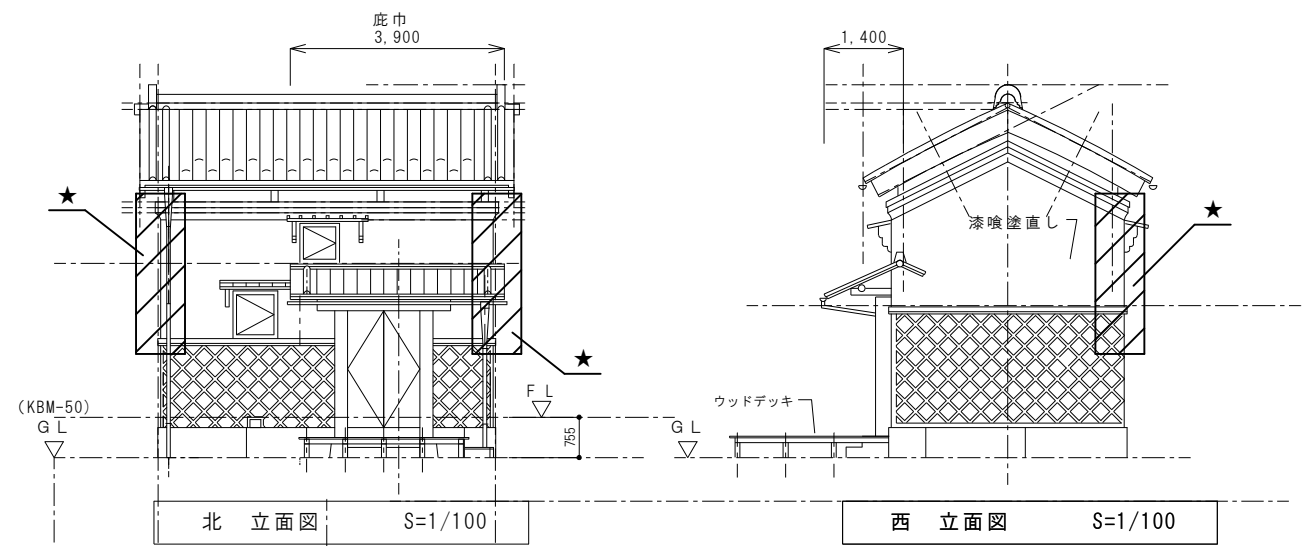
	名 称	名張市「旧細川邸やなせ宿」 施設利用に係る事業提案 市が求める劣化等修繕工事	図 面 名 称	母屋 平面図	名張市都市整備部都市計画室	設 計	作成年月日	図面No.
			縮 尺	A2S=1/100、A3S=1/71		H R	R 8 . 2	2



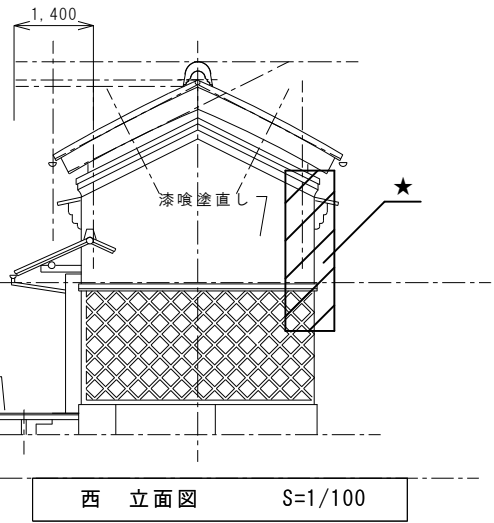
2階平面図 S=1/50



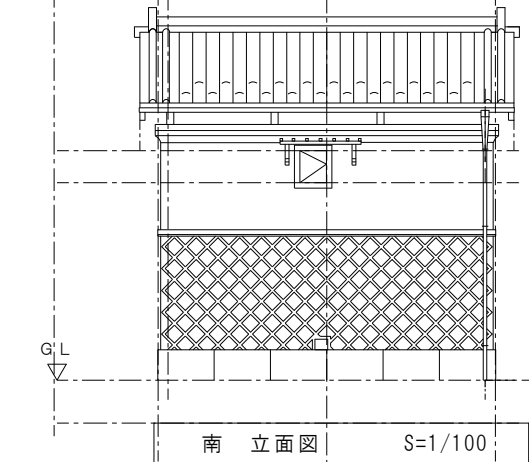
1階平面図 S=1/50



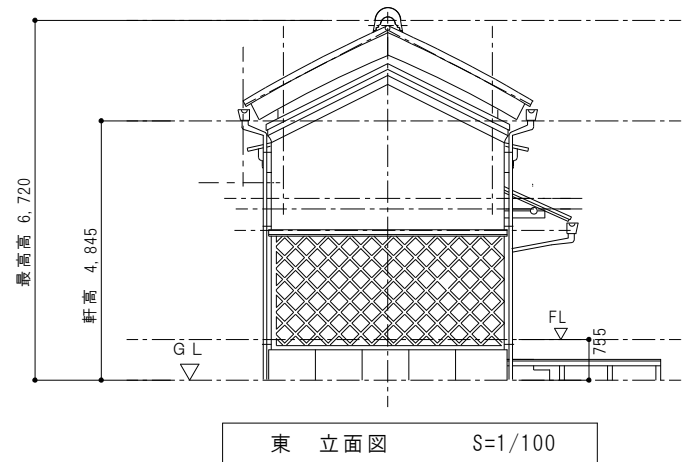
北立面図 S=1/100



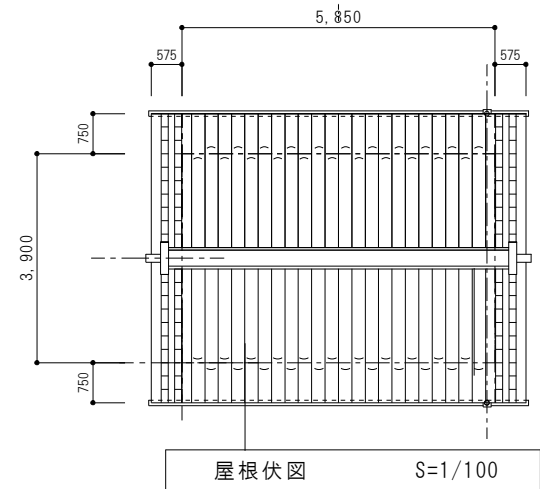
西立面図 S=1/100



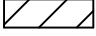
南立面図 S=1/100



東立面図 S=1/100

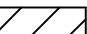


屋根伏図 S=1/100

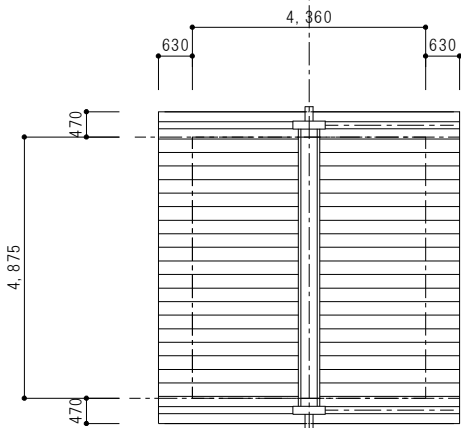
- 〈 修繕内容 〉
- ★  : 斜線部 漆喰ひび割れ部補修 ( ① )
  - ※★ : 床面改修 ケレン後、ウレタン塗り ( 3 回 ) ( ③ )
  - ① 基本として市が求める劣化等修繕工事
  - ③ 提案事業により合理化できる工事 ( 代替え工事対象 )

名 称	名張市「旧細川邸やなせ宿」施設利活用に係る事業提案市が求める劣化等修繕工事	図 面 名 称	中蔵 平面図・立面図	名張市都市整備部都市計画室	設 計	作成年月日	図面No.
					HR	R 8 . 2	3

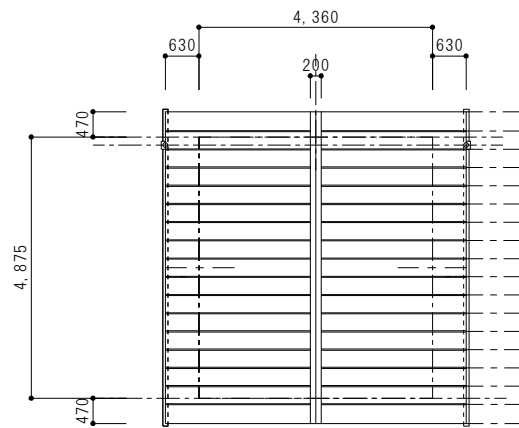
＜ 修繕内容 ＞

- ★  :斜線部 杉板羽目板張替及びWP ( ① )
- ※★ : 床面改修 ケレン後、ウレタン塗り(3回) ( ③ )

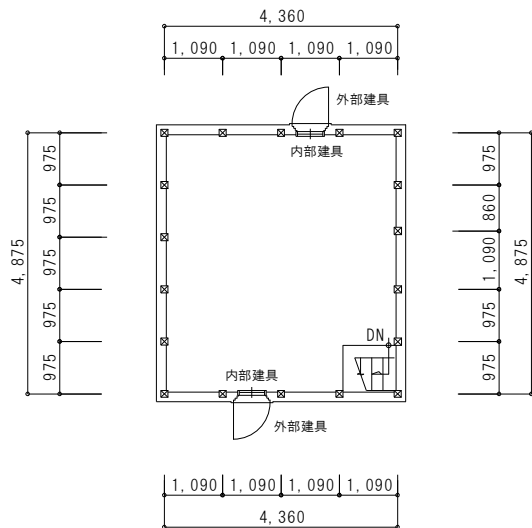
①基本として市が求める劣化等修繕工事  
③提案事業により合理化できる工事 ( 代替え工事対象)



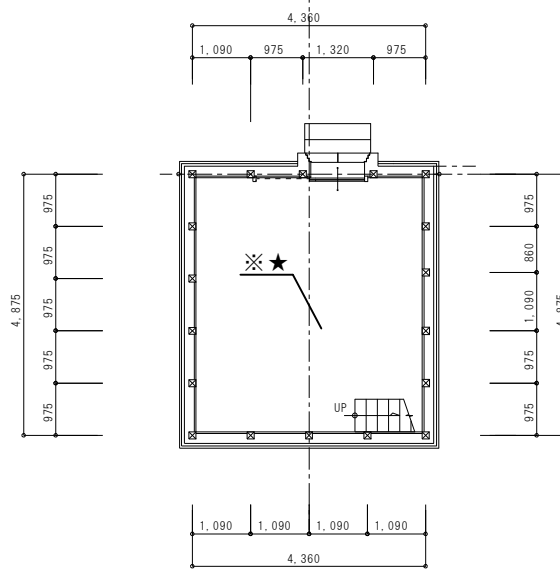
屋根伏図 S=1/100



改修後屋根伏図 S=1/100

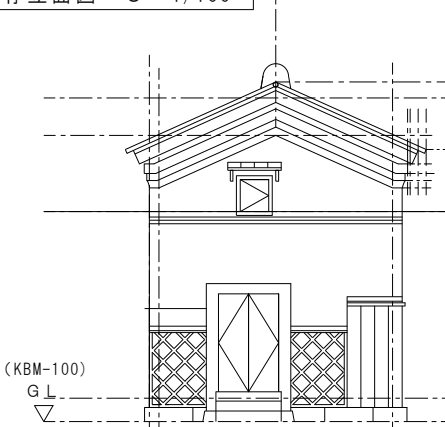


2階平面図 S=1/100

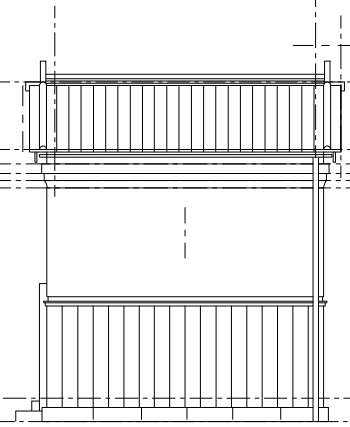


1階平面図 S=1/100

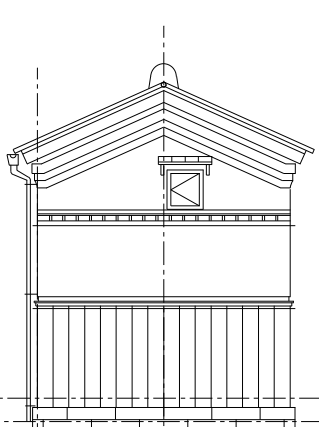
既存立面図 S = 1/100



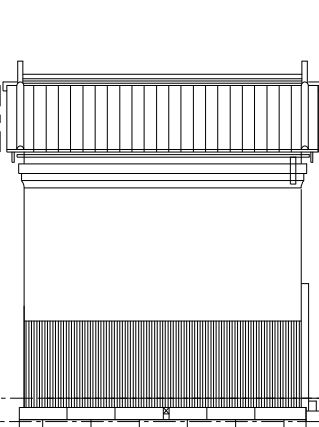
北 立面図 S=1/100



西 立面図 S=1/100

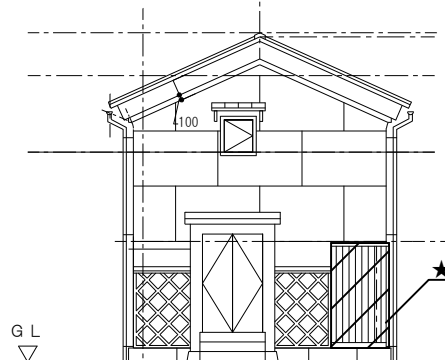


南 立面図 S=1/100

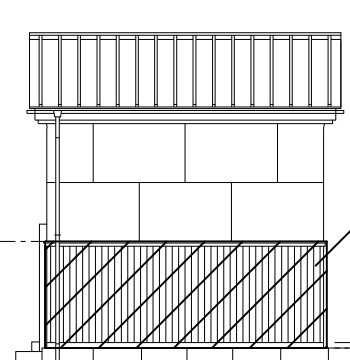


東 立面図 S=1/100

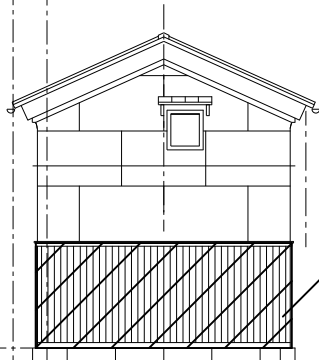
改修後立面図 S = 1/100



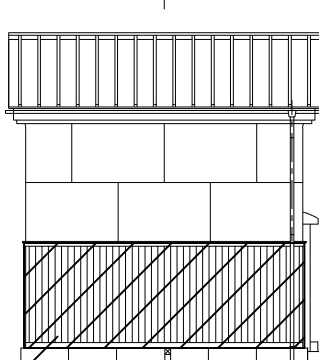
北 立面図 S=1/100



西 立面図 S=1/100



南 立面図 S=1/100



東 立面図 S=1/100

	名 称	名張市「旧細川邸やなせ宿」 施設利活用に係る事業提案 市が求める劣化等修繕工事	図 面 名 称	川蔵 平面図・立面図	名張市都市整備部都市計画室	設 計	作成年月日	図面No.
				縮 尺		H R	R 8 . 2	4