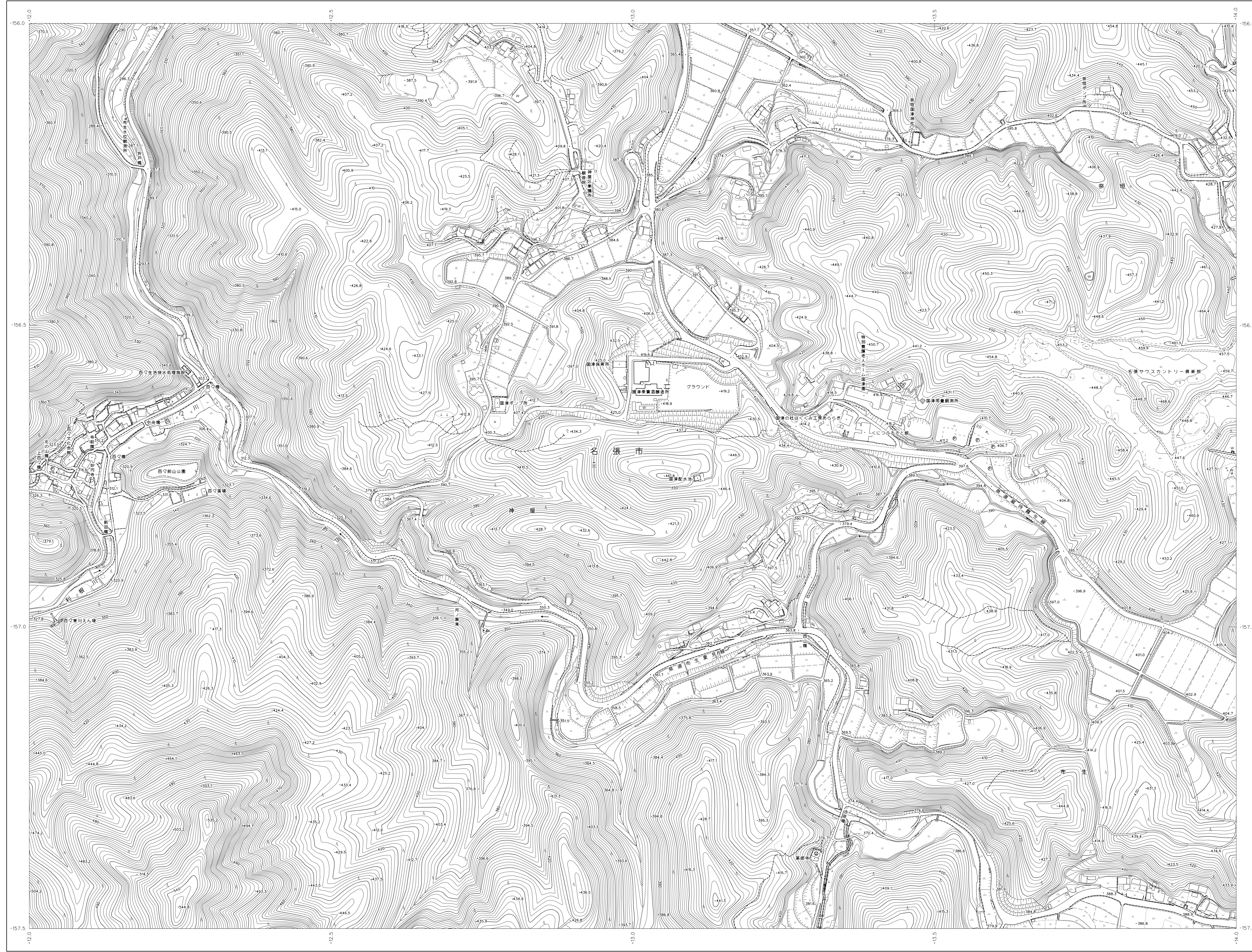


F 8 ( 0 6 P E 2 3 1 )  
1 : 2 , 5 0 0 地形図

名張市都市計画基本図



|               |               |               |
|---------------|---------------|---------------|
| E7<br>(PE124) | F7<br>(PE133) | G7<br>(PE134) |
| E8<br>(PE222) | F8<br>(PE231) | G8<br>(PE232) |
| E9<br>(PE224) | F9<br>(PE233) | G9<br>(PE234) |

記号

▽ 三角点  
△ 水準点  
○ 多角点  
○ 標高不明の水準点  
○ 標高不明の三角点

|      |     |     |      |      |
|------|-----|-----|------|------|
| ● 神社 | ● 寺 | ● 門 | ○ 公園 | ● 公園 |
| ○ 神社 | ○ 寺 | ○ 門 | ○ 公園 | ○ 公園 |
| ○ 神社 | ○ 寺 | ○ 門 | ○ 公園 | ○ 公園 |
| ○ 神社 | ○ 寺 | ○ 門 | ○ 公園 | ○ 公園 |
| ○ 神社 | ○ 寺 | ○ 門 | ○ 公園 | ○ 公園 |

各種道路  
普通道路  
特別道路  
支路  
歩道  
建設中の道路  
旧道路  
水路  
電線  
人工物  
境界線  
境界点  
境界線  
境界点  
境界線  
境界点  
境界線  
境界点

計画機関 名張市

平成20年測量  
平成24年修正  
平成30年修正

1. 平成20年12月 編纂  
2. 平成29年 9月 現地調査

1 : 2 , 5 0 0

この図は、国土交通省告示第九号の規程による  
第一級測量（世界測地系に準拠）  
投影変換メソッドによる  
投影表示してある図は横断30メートル単位  
投影表示してある図は縦断30メートル単位  
等高線の等高距は5メートル

この図は、国土交通省告示第九号の規程による  
第一級測量（世界測地系に準拠）  
投影変換メソッドによる  
投影表示してある図は横断30メートル単位  
投影表示してある図は縦断30メートル単位  
等高線の等高距は5メートル  
計画機関 名張市