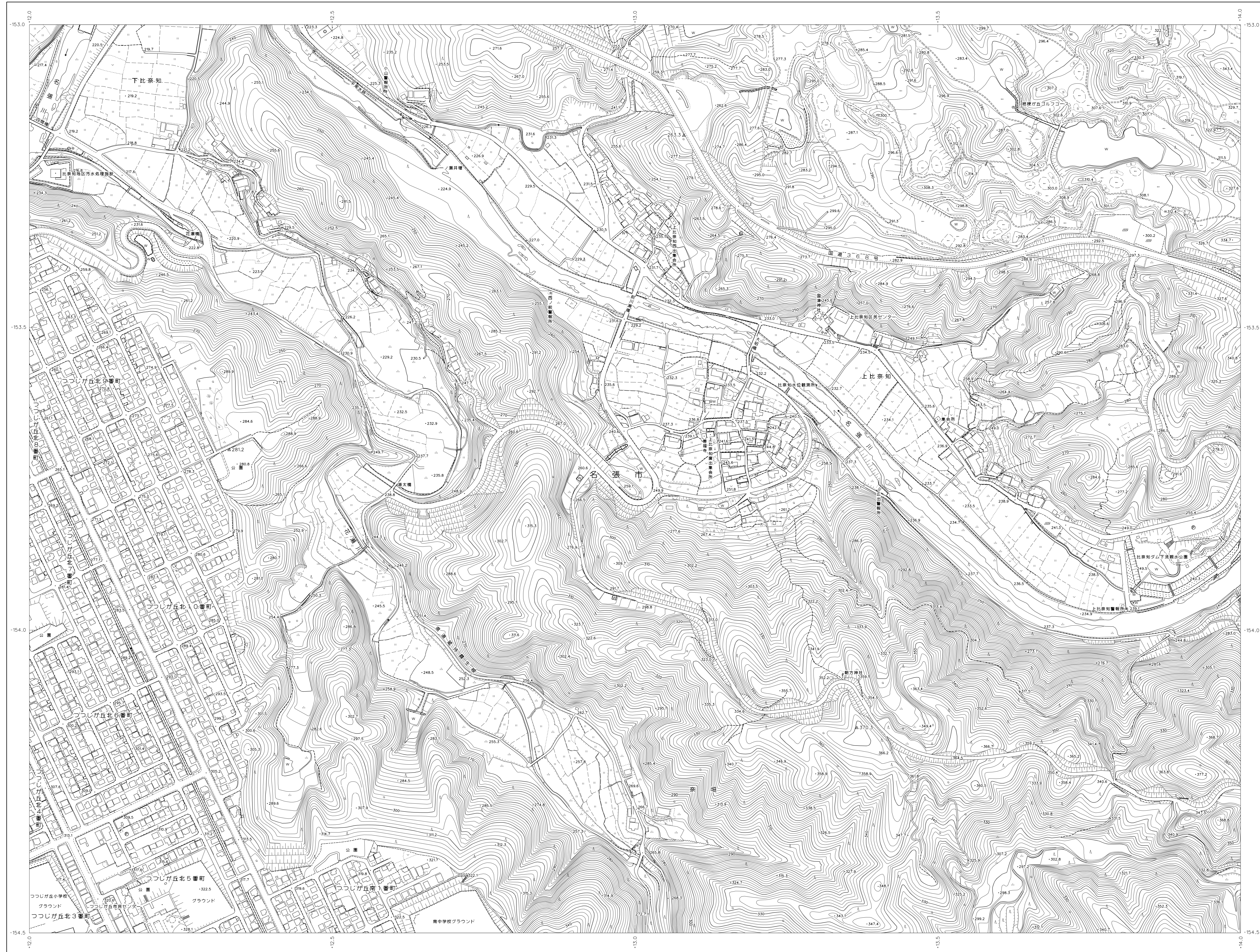


F6 (06PE131)
1:2,500地形図

名張市都市計画基本図



E5 (PE024)	F5 (PE033)	G5 (PE034)
E6 (PE122)	F6 (PE131)	G6 (PE132)
E7 (PE124)	F7 (PE133)	G7 (PE134)

記号

	△37.2 三角点
	□12.04 水凾点
	○14.8 多角点等
	-25.6 標高計測点
	-18.7 計測水準点
	△10.8 標高計測点

	● 公園	● 門 門
	● 児童遊園	● 商店 商店
	△ 小学校	● 旅館 旅館
	△ 中学校	● 飲食店 飲食店
	△ 高等学校	● 銀行 銀行
	● 郵便局	● 郵便局 郵便局
	● 工場 工場	● 銀行 銀行
	● 商業ビル	● 銀行 銀行
	● 工業用地	● 銀行 銀行
	● 住宅地	● 銀行 銀行
	● 公共施設	● 銀行 銀行
	● 宗教施設	● 銀行 銀行
	● 旧ビル	● 銀行 銀行
	● 他	● 銀行 銀行

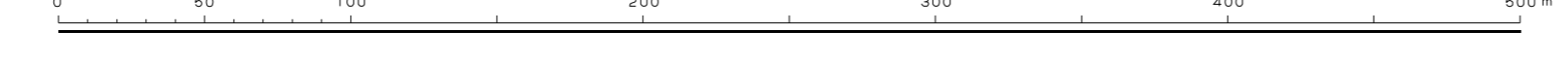
	—— 普通道路		—— 特別自動車道
	—— 自動車道		—— 特別自動車道
	—— 普通道路		—— 普通道路
	—— 普通道路		—— 普通道路



平成20年測量
平成24年修正
平成30年修正

1. 平成20年12月 編纂
2. 平成30年 9月 現地調査

1:2,500



この図は、国土交通省の承認を受けた測量機関が測量したものである。
測量成果は、国土交通省の承認を受けた測量機関が測量したものである。
測量成果は、国土交通省の承認を受けた測量機関が測量したものである。

この図は、国土交通省の承認を受けた測量機関が測量したものである。
測量成果は、国土交通省の承認を受けた測量機関が測量したものである。
測量成果は、国土交通省の承認を受けた測量機関が測量したものである。

計画機関 名張市

F6
(06PE131)