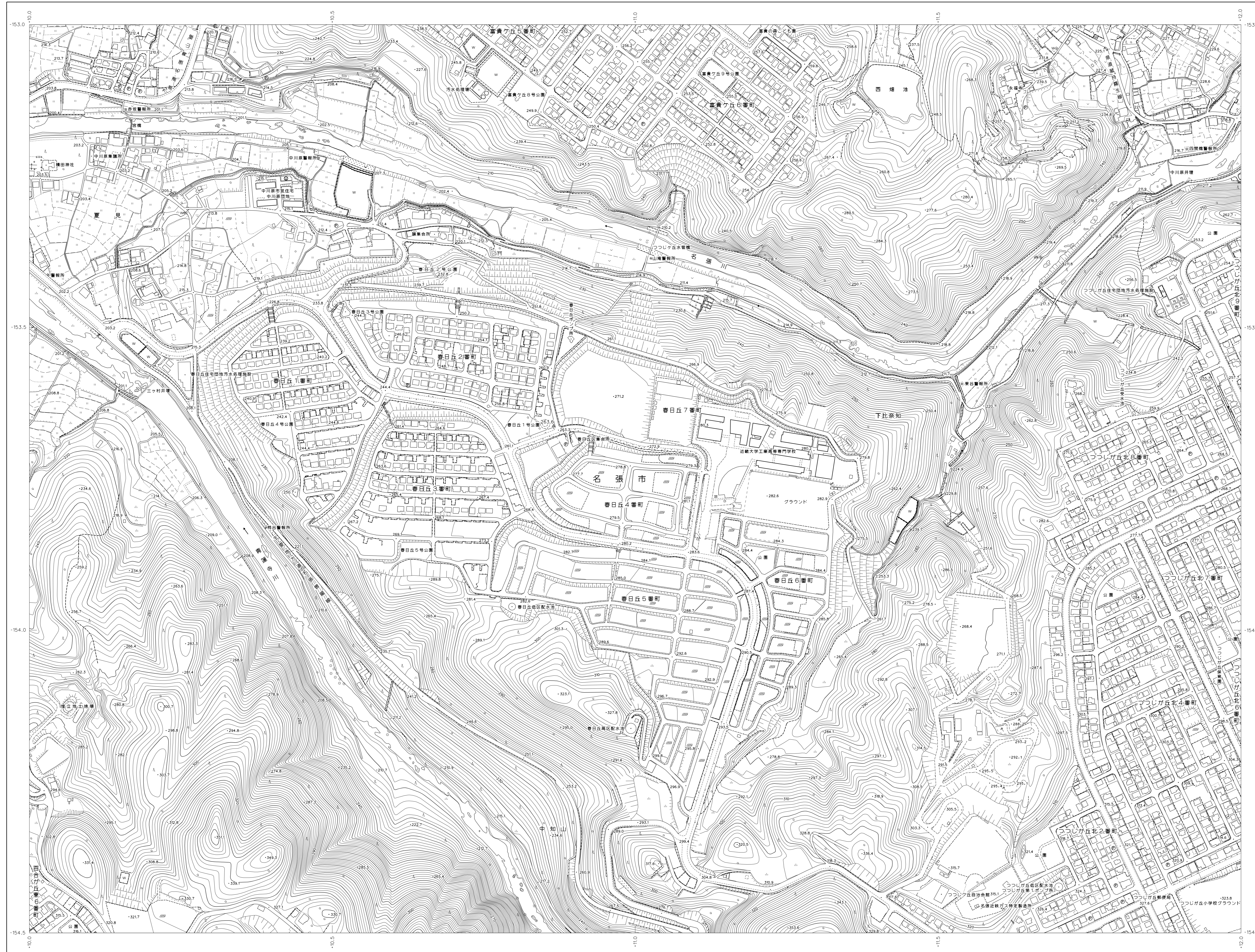
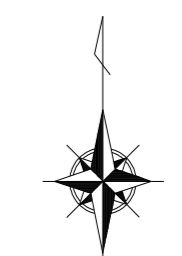


E6 (06PE122)
1 : 2,500 地形図

名張市都市計画基本図



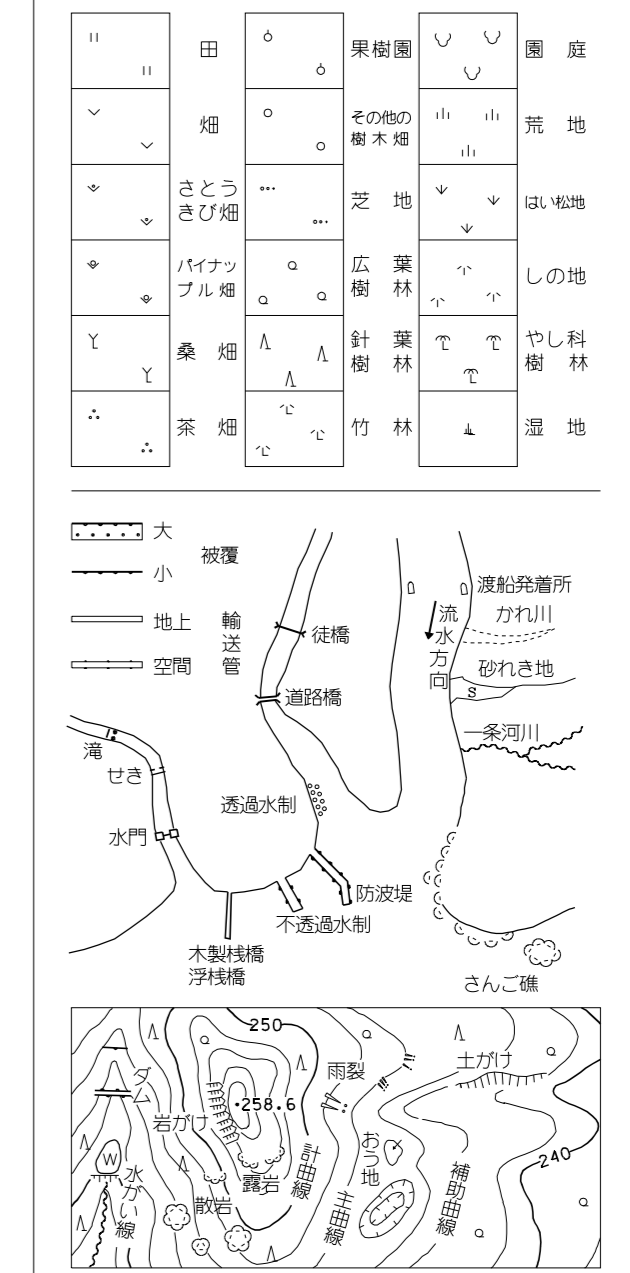
D6 (PE121)	E5 (PE024)	F5 (PE033)
D7 (PE123)	E6 (PE122)	F6 (PE131)
	E7 (PE124)	F7 (PE133)



記号

△37.2	三角点
□12.04	水準点
○14.8	多角点等
●25.6	標高不明の 地形図等 に於ける 標高
○18.7	標高不明の 地形図等 に於ける 標高
○10.8	電子水準点 標高

■	普通道路	—	普通鉄道
□	主要道路	—	特殊鉄道
○	普通道路	—	河川
○	主要道路	—	橋
○	普通道路	—	堤防
○	主要道路	—	防風林
○	普通道路	—	緑地
○	主要道路	—	公園
○	普通道路	—	墓地
○	主要道路	—	神社
○	普通道路	—	寺
○	主要道路	—	学舎
○	普通道路	—	公民館
○	主要道路	—	児童遊園地
○	普通道路	—	公園
○	主要道路	—	公園
○	普通道路	—	公園
○	主要道路	—	公園

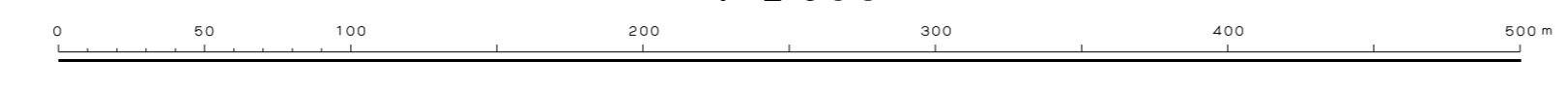


平成14年度国土調査による
地形図 (地形図等) に準拠
投影変換メトリック
図面に表示してある距離はメートル単位
方位は、5年メートル間隔
高さの表示は、5年メートル
等間隔のメトリック

平成20年測量
平成24年修正
平成30年修正

1. 平成20年12月 編纂
2. 平成30年 9月 現地調査

1 : 2,500



この図面は、国土測定の成果を基に、国土地理院の提供を受けたデータに基づいて作成されたものである。 (国土地理院 平成20年12月1日現在)
この図面は、国土測定の成果を基に、国土地理院の提供を受けたデータに基づいて作成されたものである。 (国土地理院 平成20年12月1日現在)
この図面は、国土測定の成果を基に、国土地理院の提供を受けたデータに基づいて作成されたものである。 (国土地理院 平成20年12月1日現在)

計画機関 名張市

E6
(06PE122)