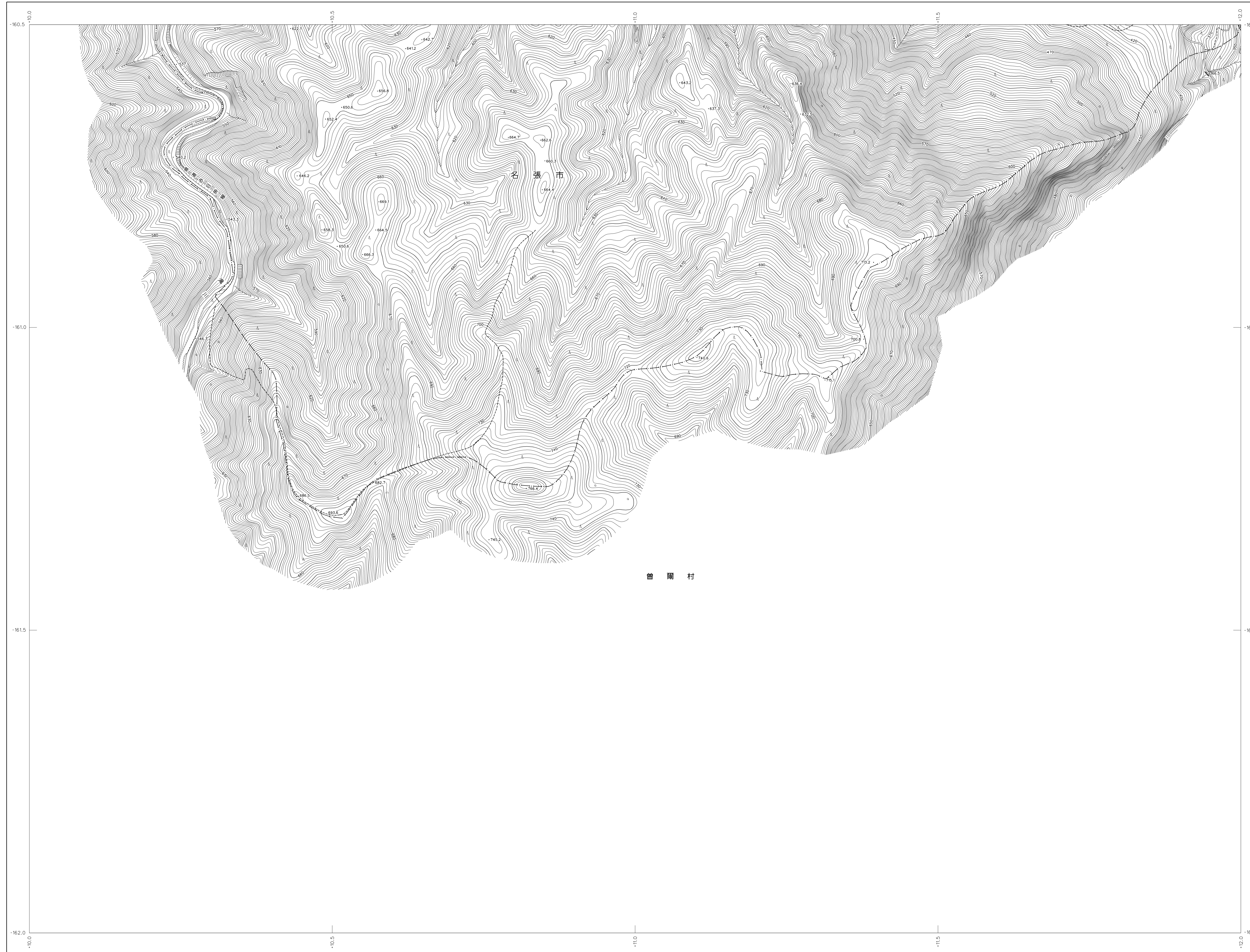
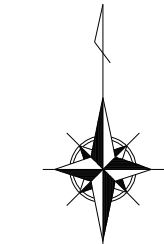


E11 (06PE324)
1:2,500 地形図

名張市都市計画基本図



D10 (PE321)	E10 (PE322)	F10 (PE331)
	E11 (PE324)	



記号

	普通道路	△37.2	三角点
	主要道路	□12.04	水準点
	普通道	○14.8	多角点等
	普通道	-25.6	標高不明の 標高を 示す
	普通道	-18.7	標高不明の 標高を 示す
	普通道	△10.8	電子水準点
	普通道	△	標高不明の 標高を 示す

野	神社	・	門	門
社	寺	○	田	田
寺	神社	—	鳥居	鳥居
学	校	■	境界	境界
校	校	△	境界	境界
校	校	△	境界	境界
校	校	△	境界	境界
校	校	△	境界	境界
校	校	△	境界	境界
校	校	△	境界	境界
校	校	△	境界	境界
校	校	△	境界	境界

	普通道路		普通道路
	普通道路		普通道路
	普通道路		普通道路
	普通道路		普通道路
	普通道路		普通道路

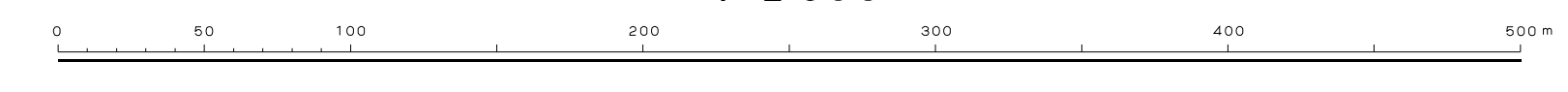
	田		田
	田		田
	田		田
	田		田
	田		田

平成14年度国土交通省告示第9号の規定による
第一種地籍区画図(世界測地系に準拠)
投影変換方式: 横断メルカトル投影法
投影変換倍率: 0.999999
原点: 5000メートル丸間
基準点: 測量所(測量所)の位置
等角線の間隔: 2メートル

平成20年測量
平成24年修正
平成30年修正

- 1. 平成20年12月 編纂
- 2. 平成30年 9月 現地調査

1:2,500



この図面は、国土交通省の承認を得た測量技術者等により作成されたものである。(測量番号) 平20測設第039号

計画機関 名張市

E11
(06PE324)