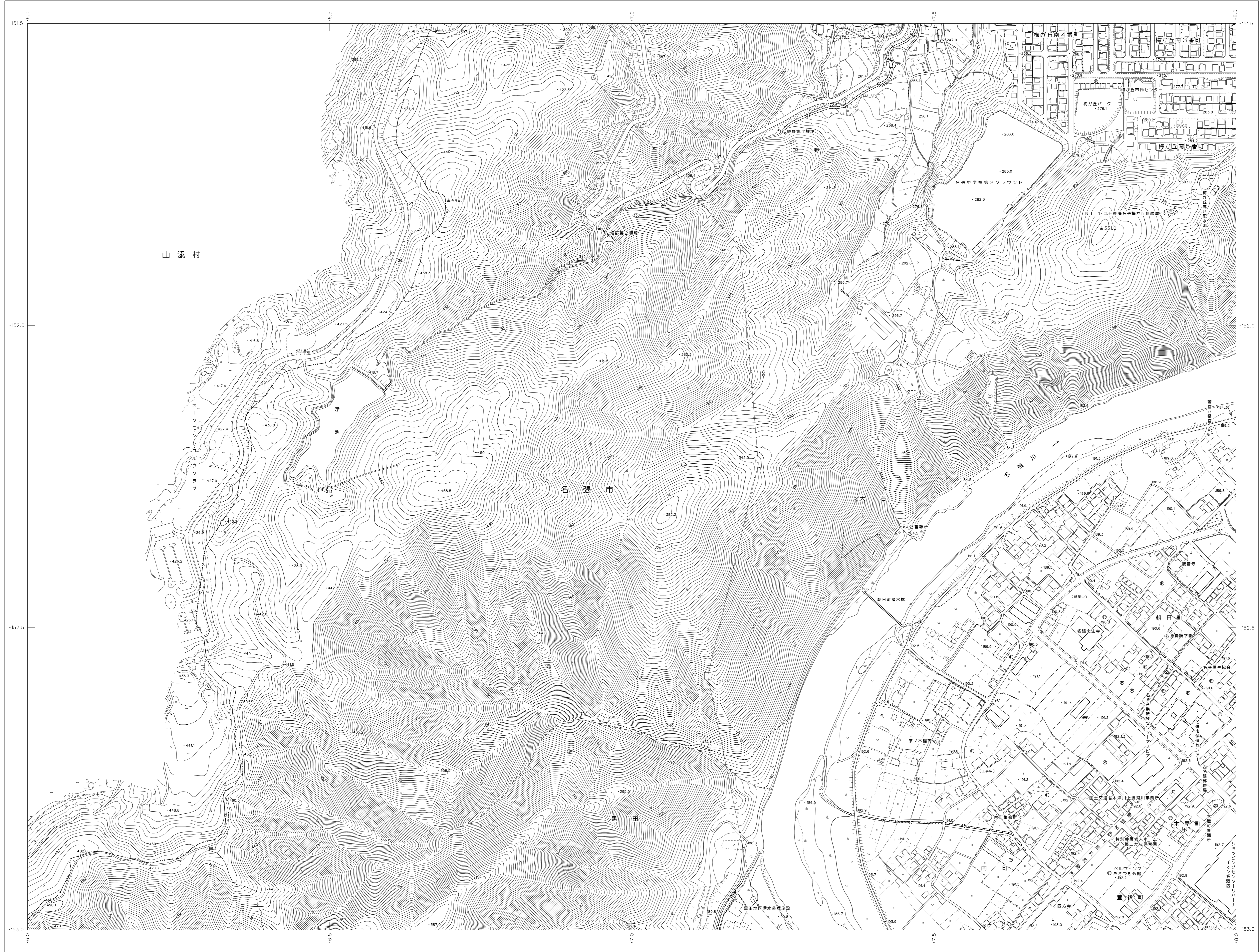


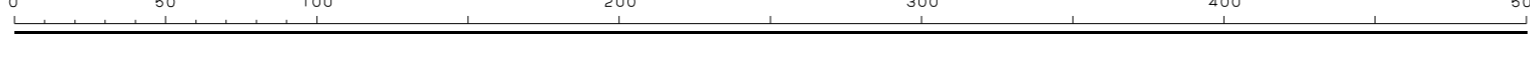
### 名張市都市計画基本図



平成20年測量  
平成24年修正  
平成30年修正

1. 平成20年12月 撮影  
2. 平成30年9月 現況調査

1 : 2,500



この測量成果は、国土測図院長の承認を得て同測図院の測量成果を転用して作成したものである。（測量番号）平20給測00009

この図面は、国土測図院都市計画法の承認を得て、同測図院の2017 年度第4次測量計画の図面（図面番号02010）を転用し、調整したものである。（測量番号）平20給測00155

計画機関 名張市

	C4 (PE012)	D4 (PE021)
B5 (PE013)	C5 (PE014)	D5 (PE023)
B6 (PE111)	C6 (PE112)	D6 (PE121)

記号

	△37.2 三角点
	□12.04 水準点
	○14.8 水準点等
	△25.6 標高(海抜) 住宅地等
	△18.7 標高(海抜) 住宅地等
	△19.8 標高(海抜) 住宅地等
	△19.8 標高(海抜) 住宅地等

**河川**

	河川		河川
	河川		河川
	河川		河川
	河川		河川

**鉄道**

	鉄道		鉄道
	鉄道		鉄道
	鉄道		鉄道

**道路**

	道路		道路
	道路		道路
	道路		道路

**施設**

	施設		施設
	施設		施設
	施設		施設

**境界**

	境界		境界
	境界		境界

平成14年国土測図院都市計画法の承認を得て、同測図院の測量成果を転用して作成したものである。（測量番号）平20給測00009  
投影は表示してある標高は1メートル単位  
方位は北、5メートル間隔  
等高線の間隔は2メートル

**C5  
(06PE014)**

平成14年国土測図院都市計画法の承認を得て、同測図院の測量成果を転用して作成したものである。（測量番号）平20給測00009  
投影は表示してある標高は1メートル単位  
方位は北、5メートル間隔  
等高線の間隔は2メートル