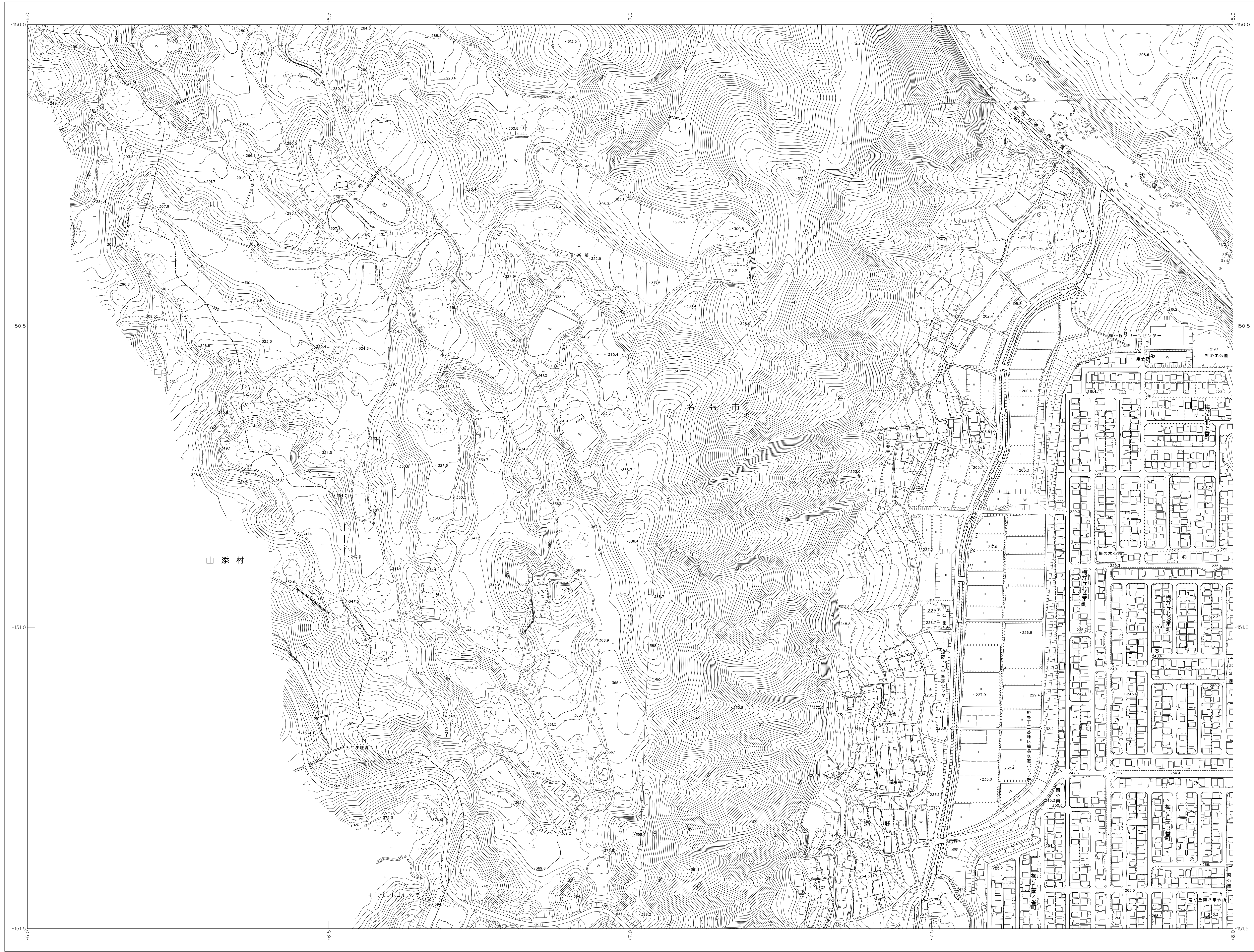


名張市都市計画基本図



B3 (OE913)	C3 (OE914)	D3 (OE923)
	C4 (PE012)	D4 (PE021)
B5 (PE013)	C5 (PE014)	D5 (PE023)



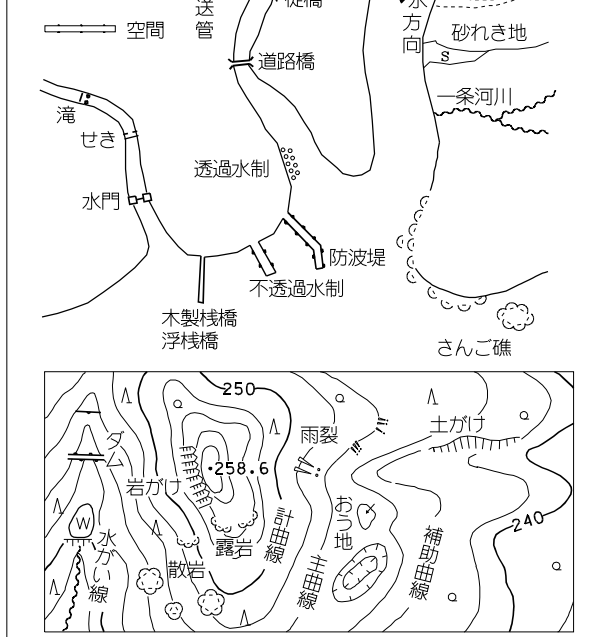
記号

普通建物	Δ 37.2	三角点
多層建物	\square 12.04	水準点
普通道路	ϕ 14.8	多角点等
普通道路	-25.6	標高(海抜)不明 形状不明の 点検標高
普通道路	-18.7	標高不明の 点検標高
普通道路	-10.8	標高不明の 点検標高

小学校	中学校	高等学校
幼稚園	特殊学級	養護学級
特別支援学校	特別養護学校	特別児童養護施設
特別養育院	特別児童養護施設	特別養育施設
特別養育施設	特別養育施設	特別養育施設

普通道路	普通道路	普通道路
普通道路	普通道路	普通道路
普通道路	普通道路	普通道路
普通道路	普通道路	普通道路

普通道路	普通道路	普通道路
普通道路	普通道路	普通道路
普通道路	普通道路	普通道路
普通道路	普通道路	普通道路

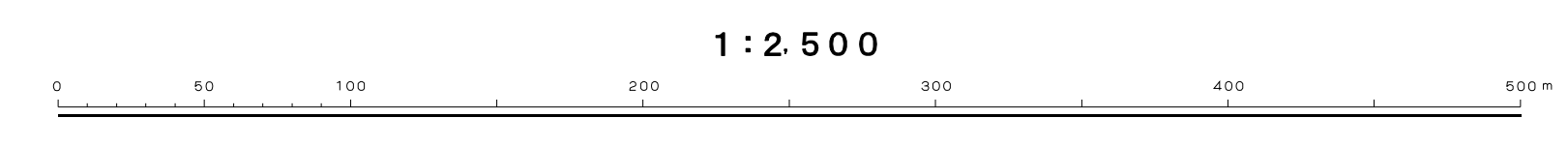


平成14年度国土調査データに基づいて作成
 第1次補遺(国土調査結果)による
 投影法は、世界測地系(JGD55)
 投影法は、メルカトル投影法
 図面に示した距離は、50メートル単位
 高さの表示は、海抜(メートル)単位
 等高線の間隔は、2メートル

平成20年度測量
 平成24年度修正
 平成30年度修正

1.平成20年12月 編纂
 2.平成30年9月 現地調査

1:2,500



この図面は、国土測画法に基づいて作成された図面であり、本図面の正確性を保証するものではありません。また、本図面は、国土測画法に基づいて作成された図面であり、本図面の正確性を保証するものではありません。

計画機関 名張市

C4
(06PE012)