

名張市森林整備計画

公益的機能別施業森林の区域

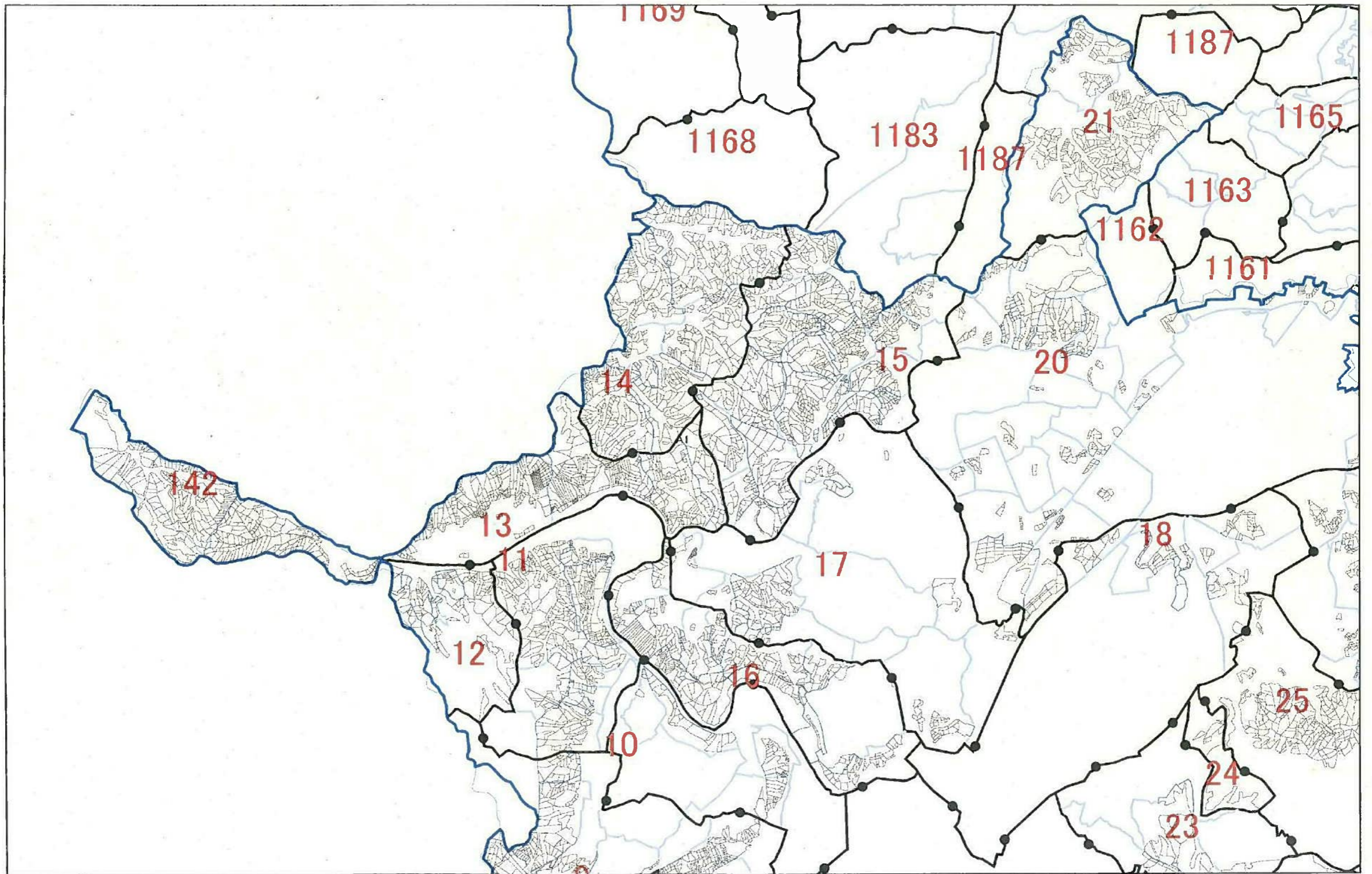
名張市：ゾーニング

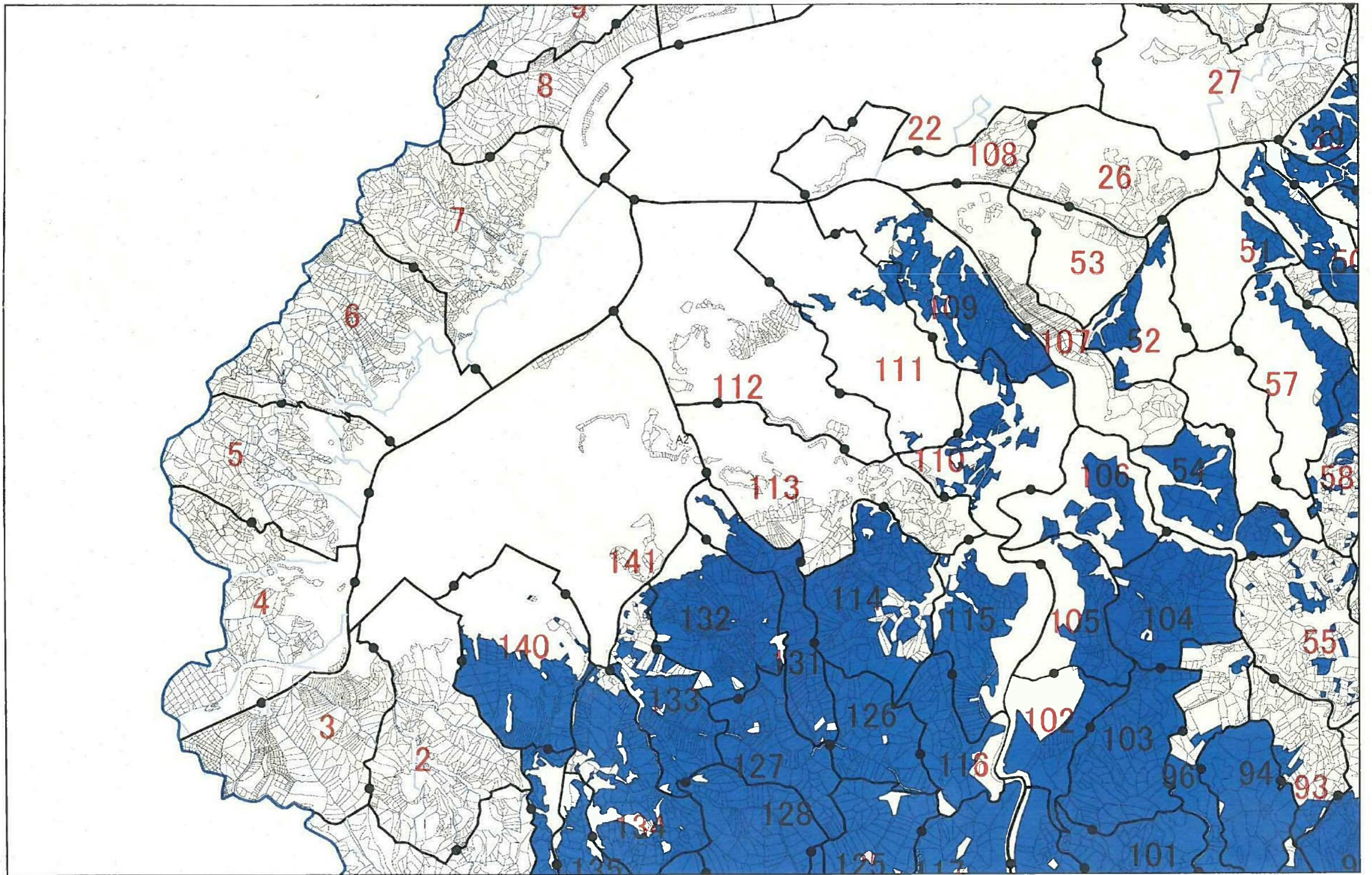
公益的機能別施業森林の区域	国及び三重県の ゾーニングとの関係	面積 (ha)	概要図 (ゾーニング図)
水源涵養機能維持増進森林	国：水土保全林1及び水土保全林2のうち 水源涵養機能を有する森林	3,596.20	青色
山地災害防止／土壤保全機能 維持増進森林	国：水土保全林1及び水土保全林2のうち 山地災害防止／土壤保全機能を有する森林	2,421.06	茶色
快適環境形成機能維持増進森林 及び保健機能維持増進森林	国：共生林1及び国：共生林2	119.42	黄色
木材等生産機能維持増進森林	県：生産林	1,648.19	赤色

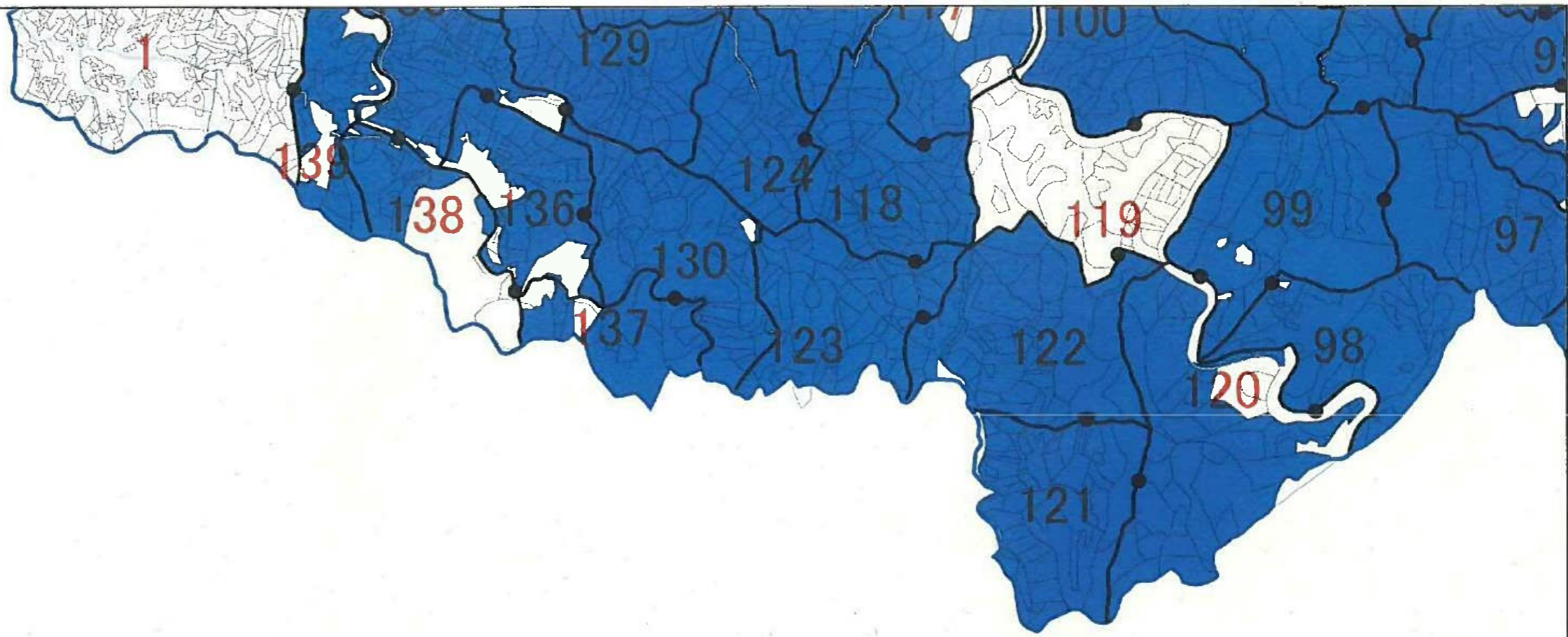
名張市森林整備計画

公益的機能別施業森林の区域

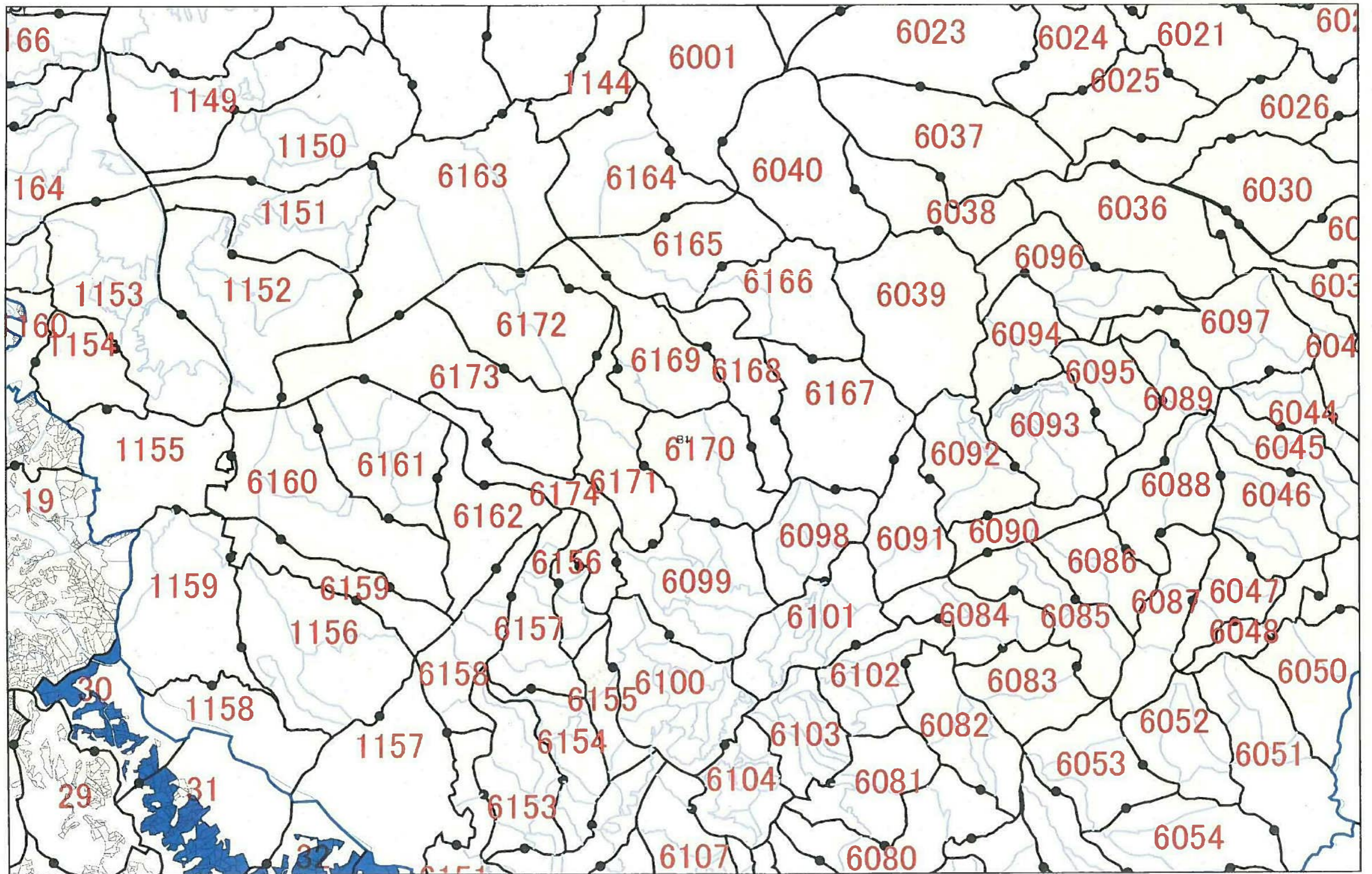
公益的機能別施業森林の区域	面積 (ha)	概要図 (ゾーニング図)
水源涵養機能維持増進森林	3,596.20	青色

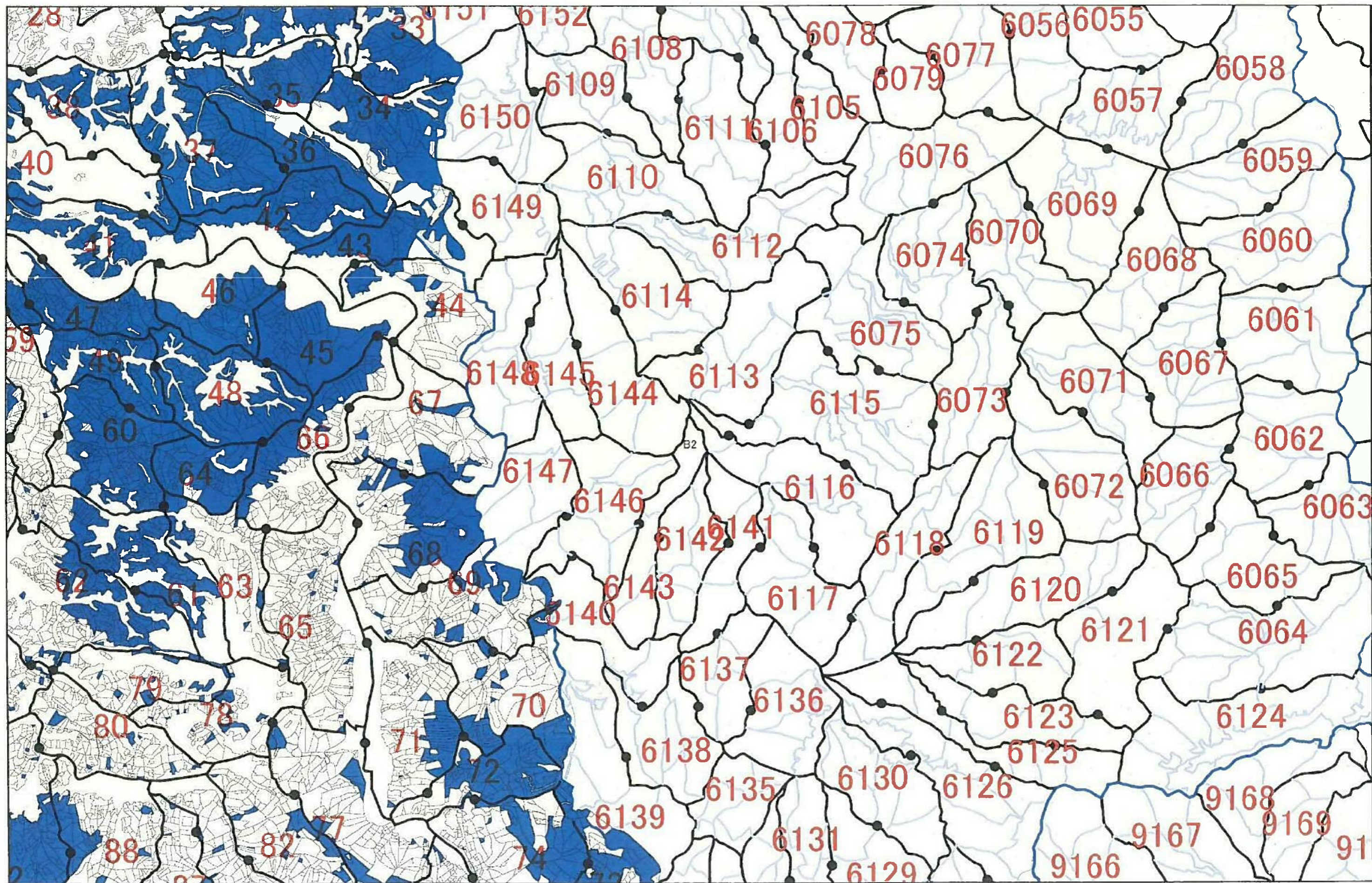


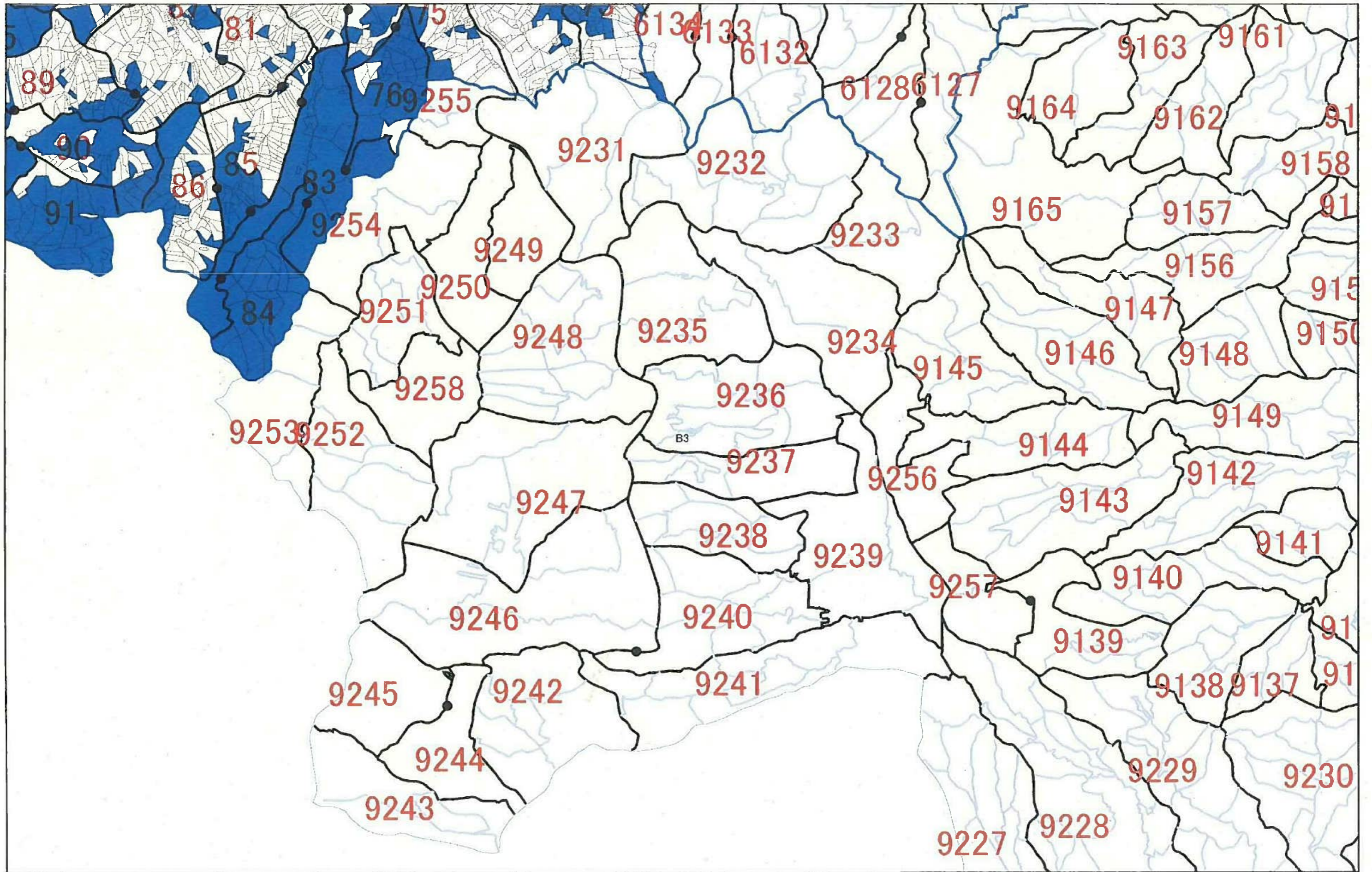




A3



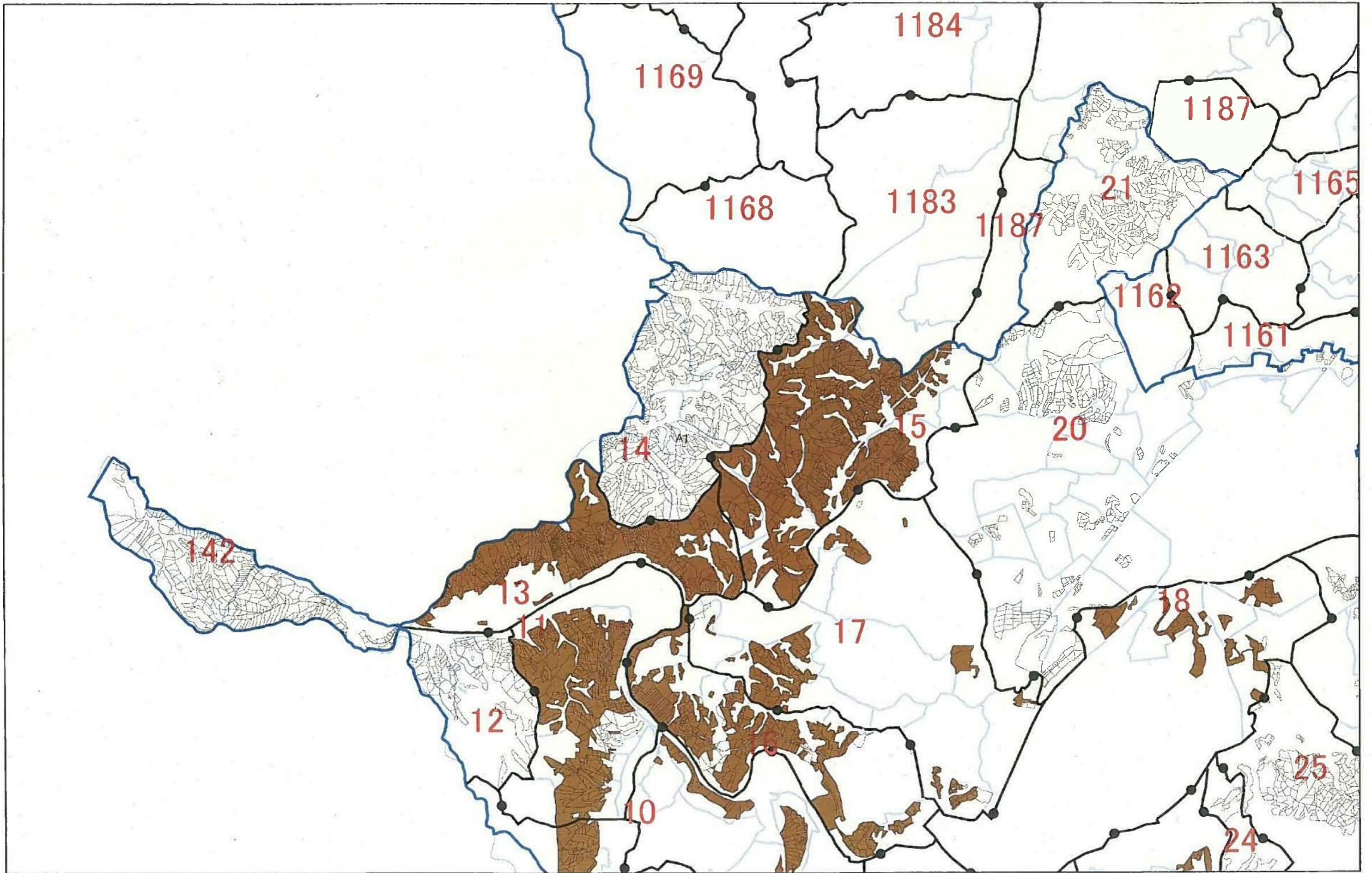


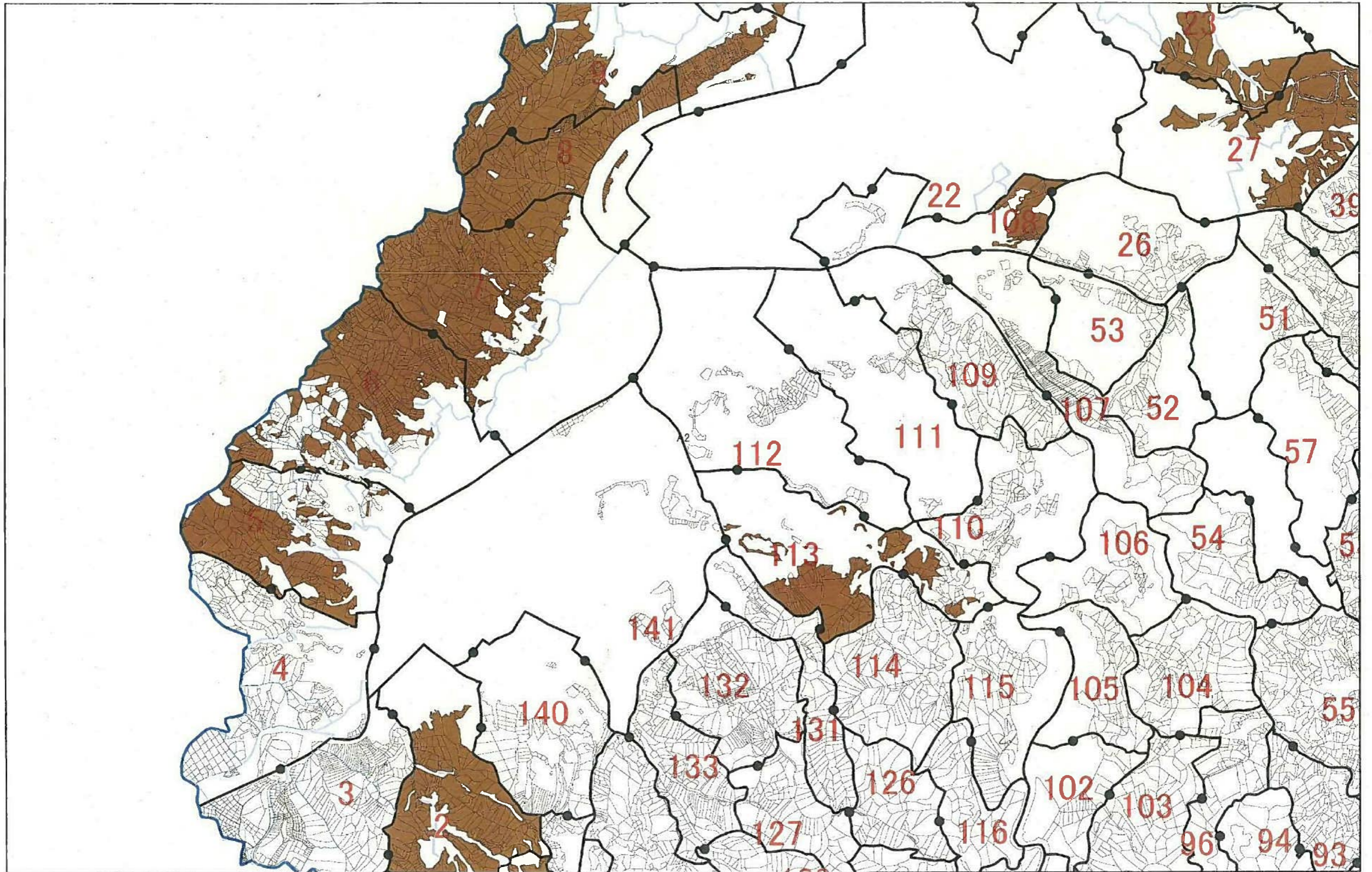


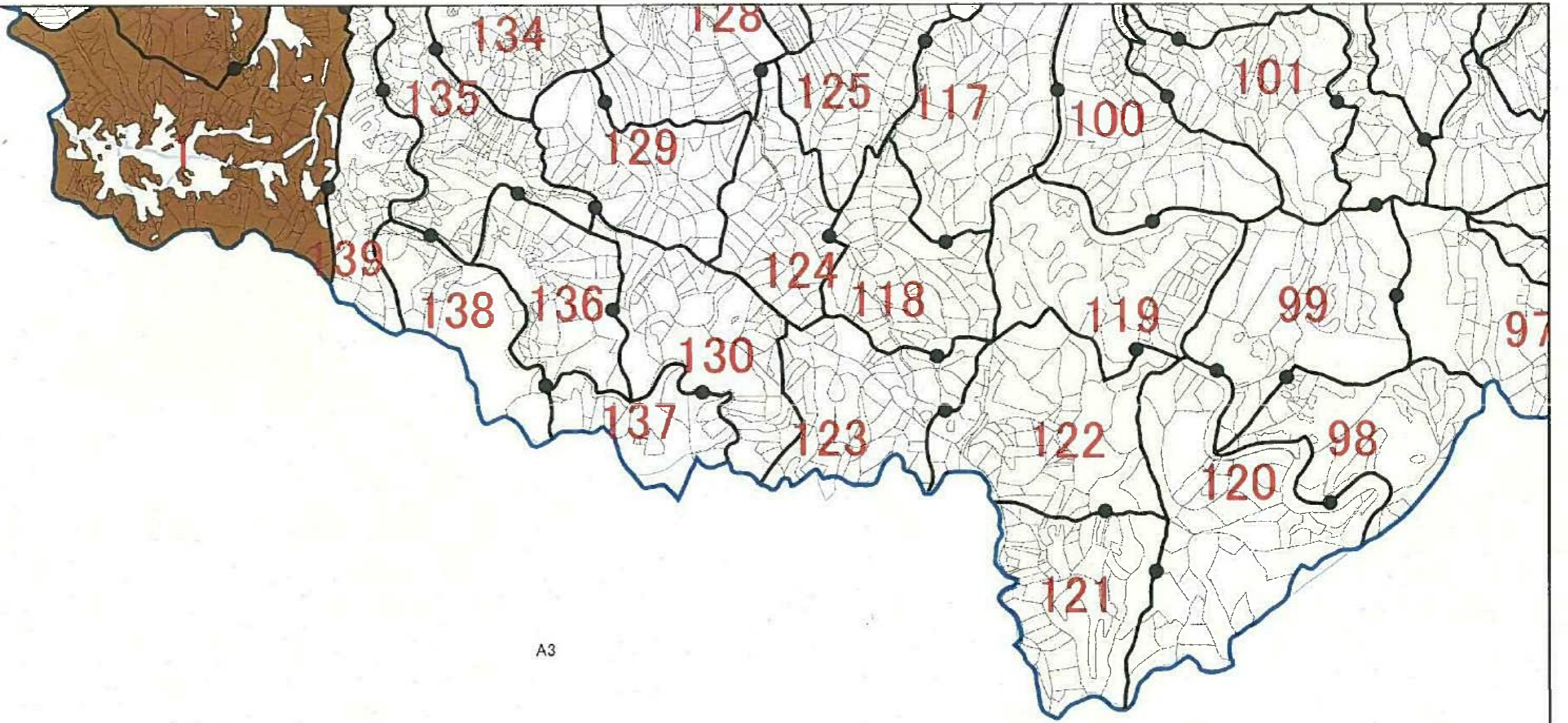
名張市森林整備計画

公益的機能別施業森林の区域

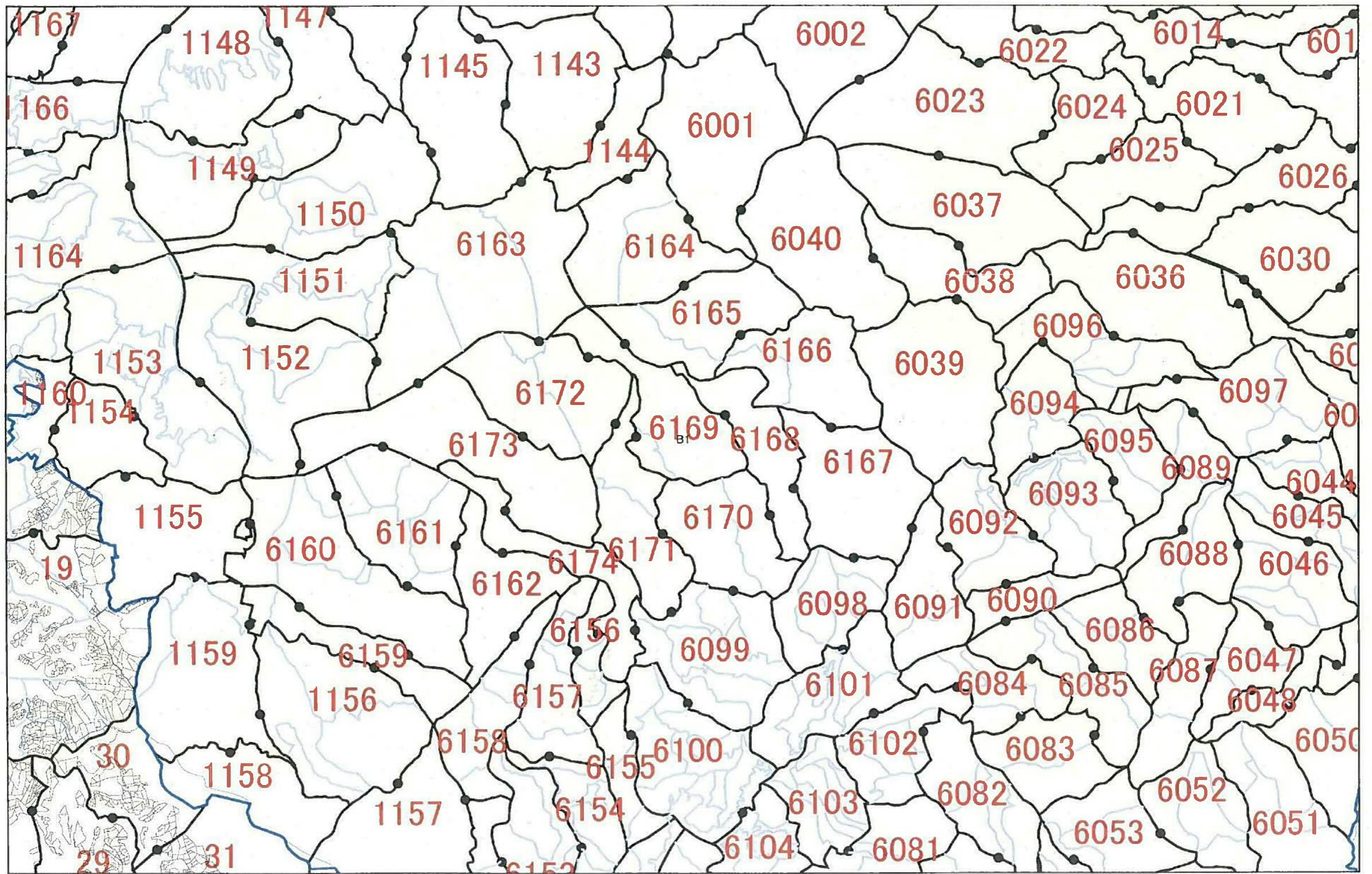
公益的機能別施業森林の区域	面積 (ha)	概要図 (ゾーニング図)
山地災害防止／土壤保全機能 維持増進森林	2,421.06	茶色

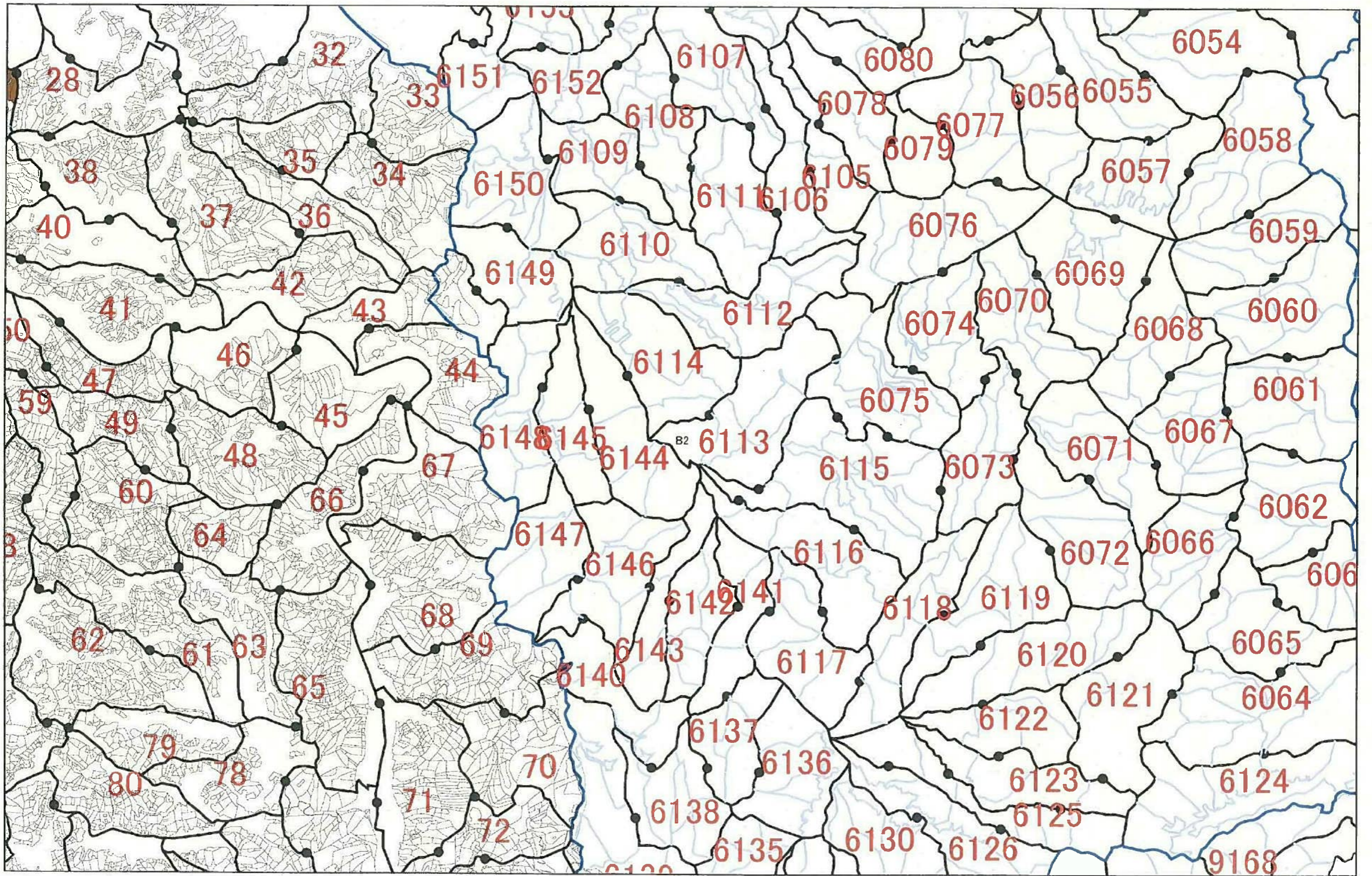


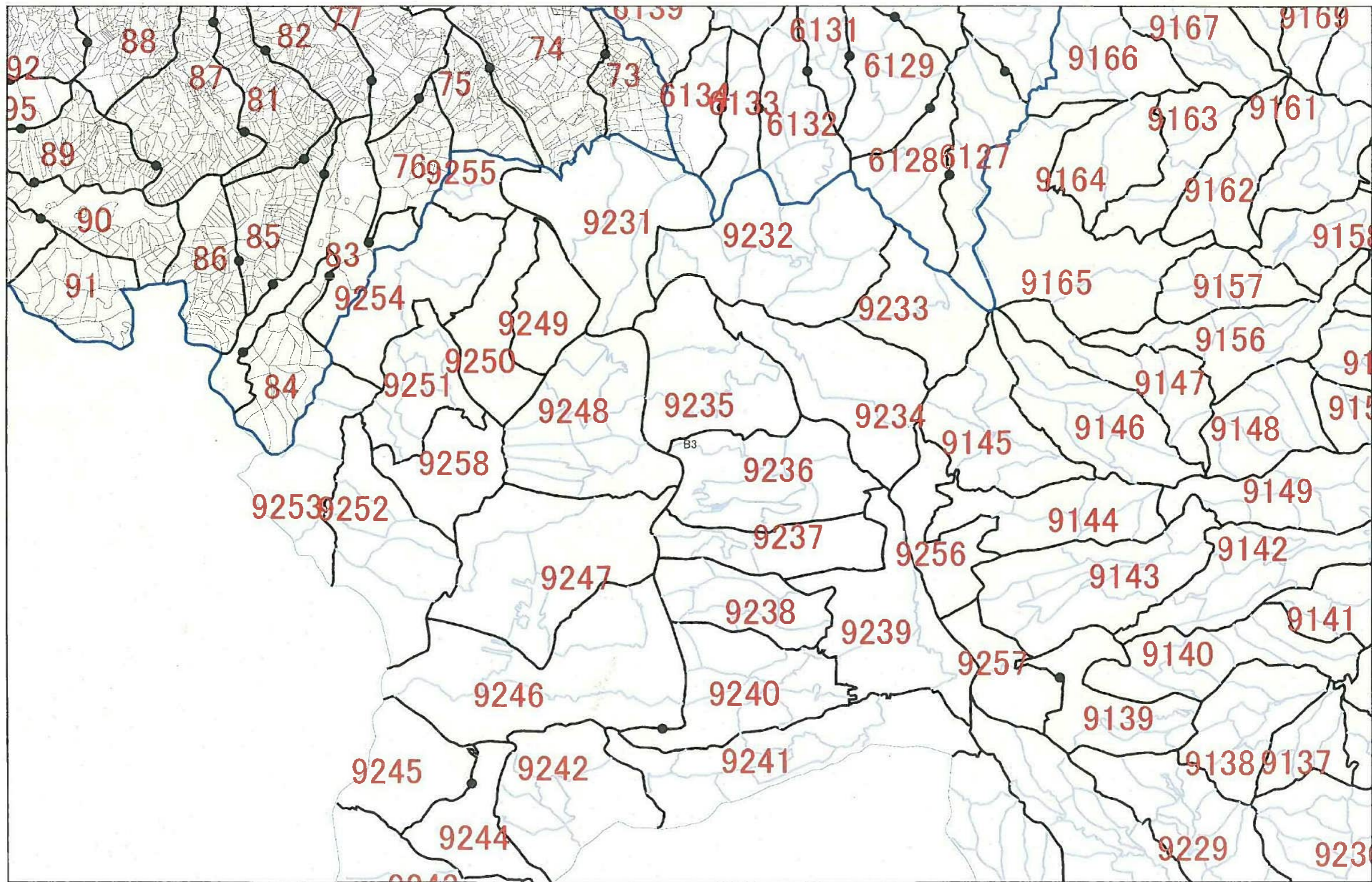




A3



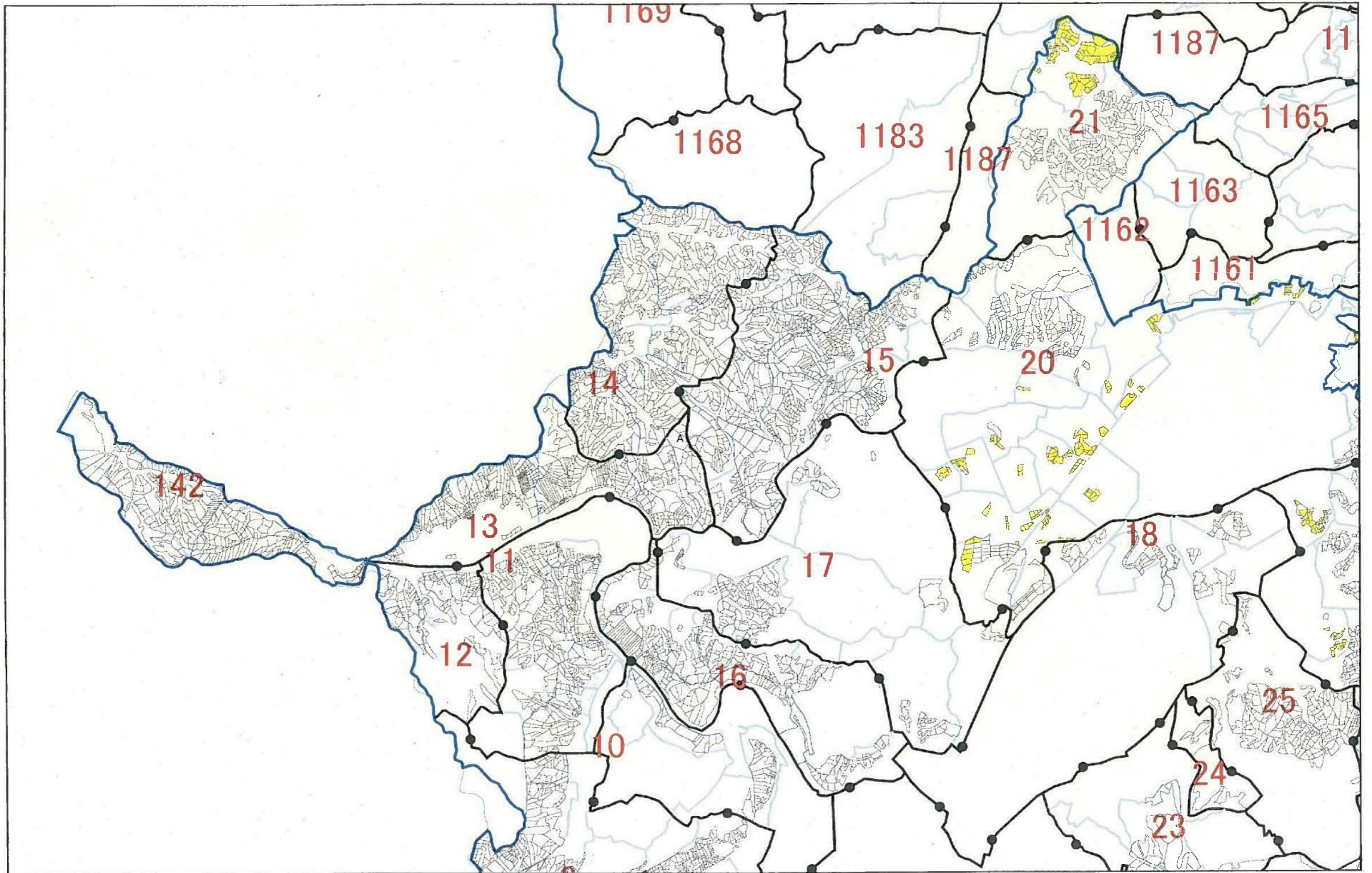


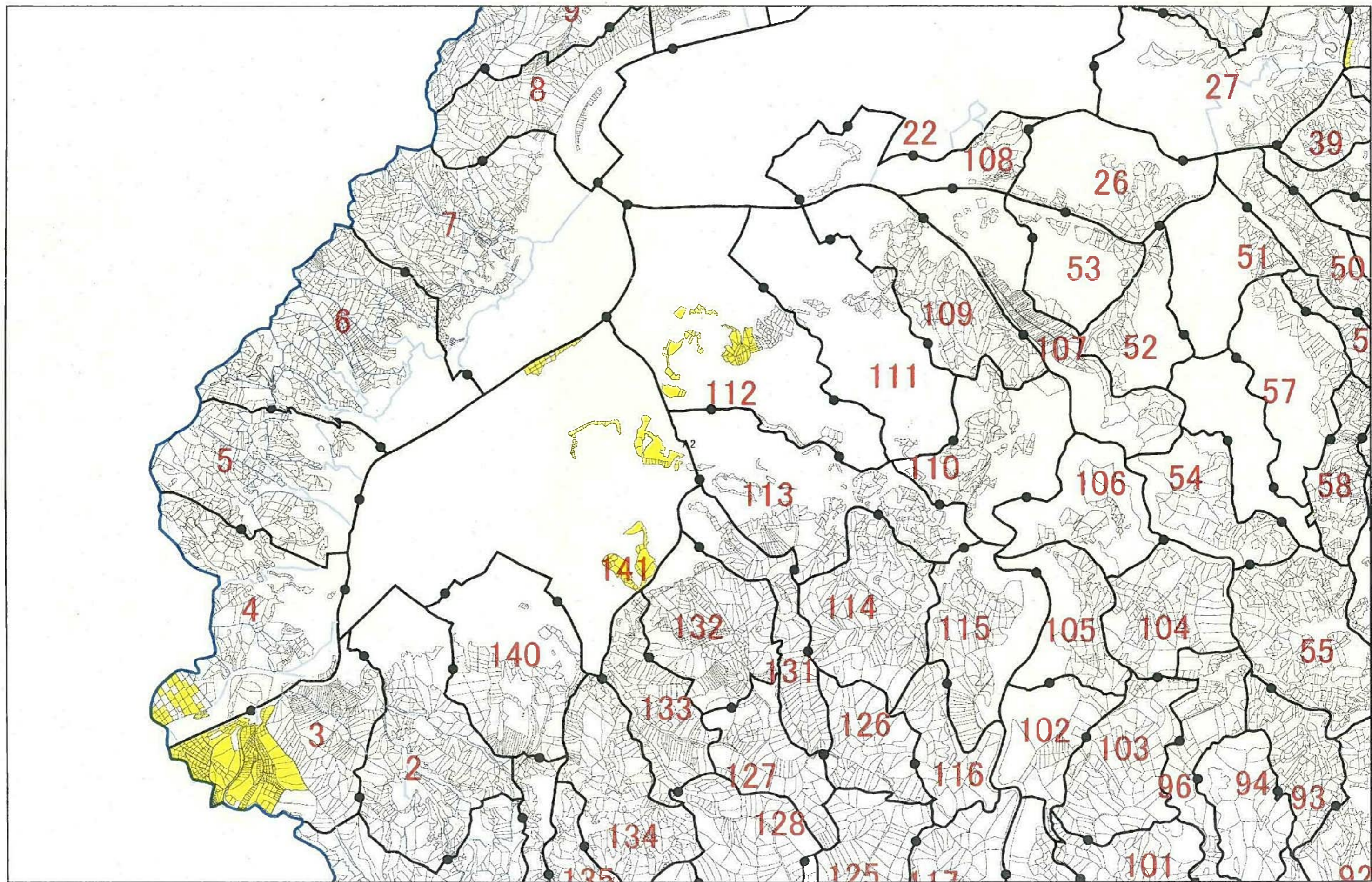


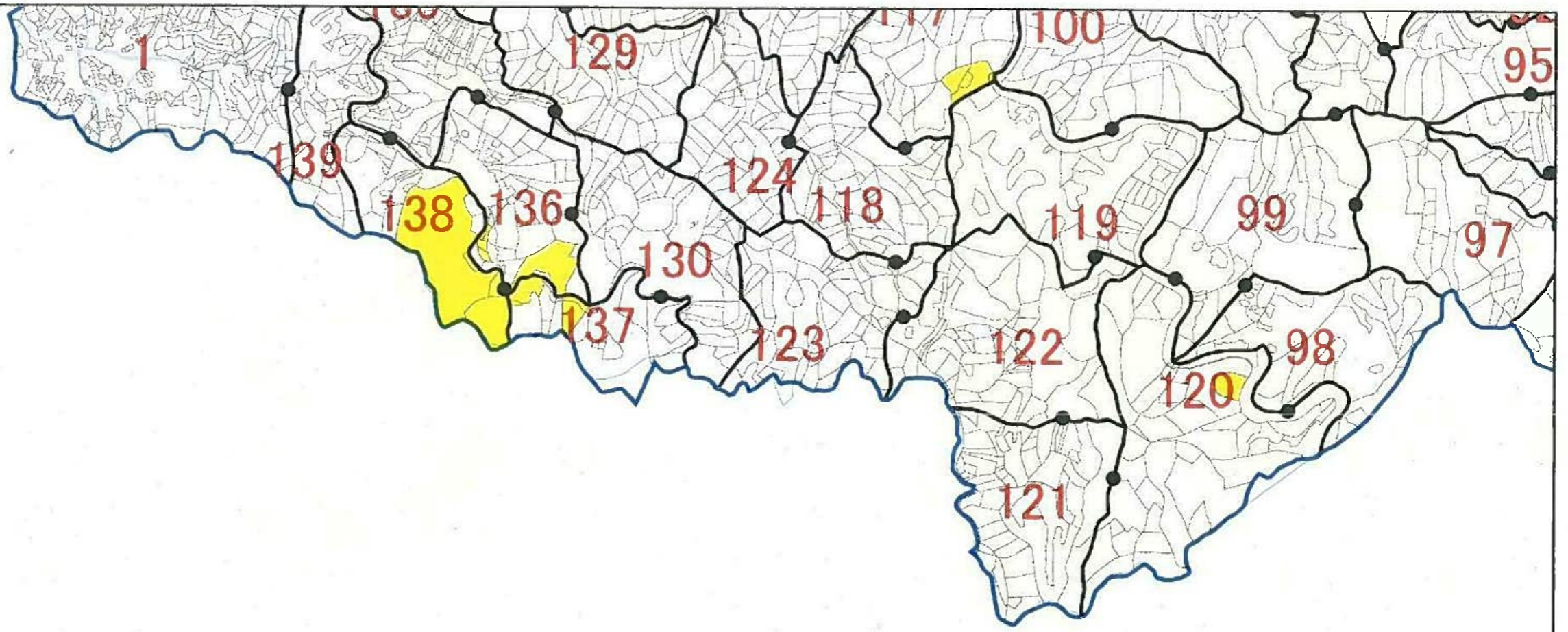
名張市森林整備計画

公益的機能別施業森林の区域

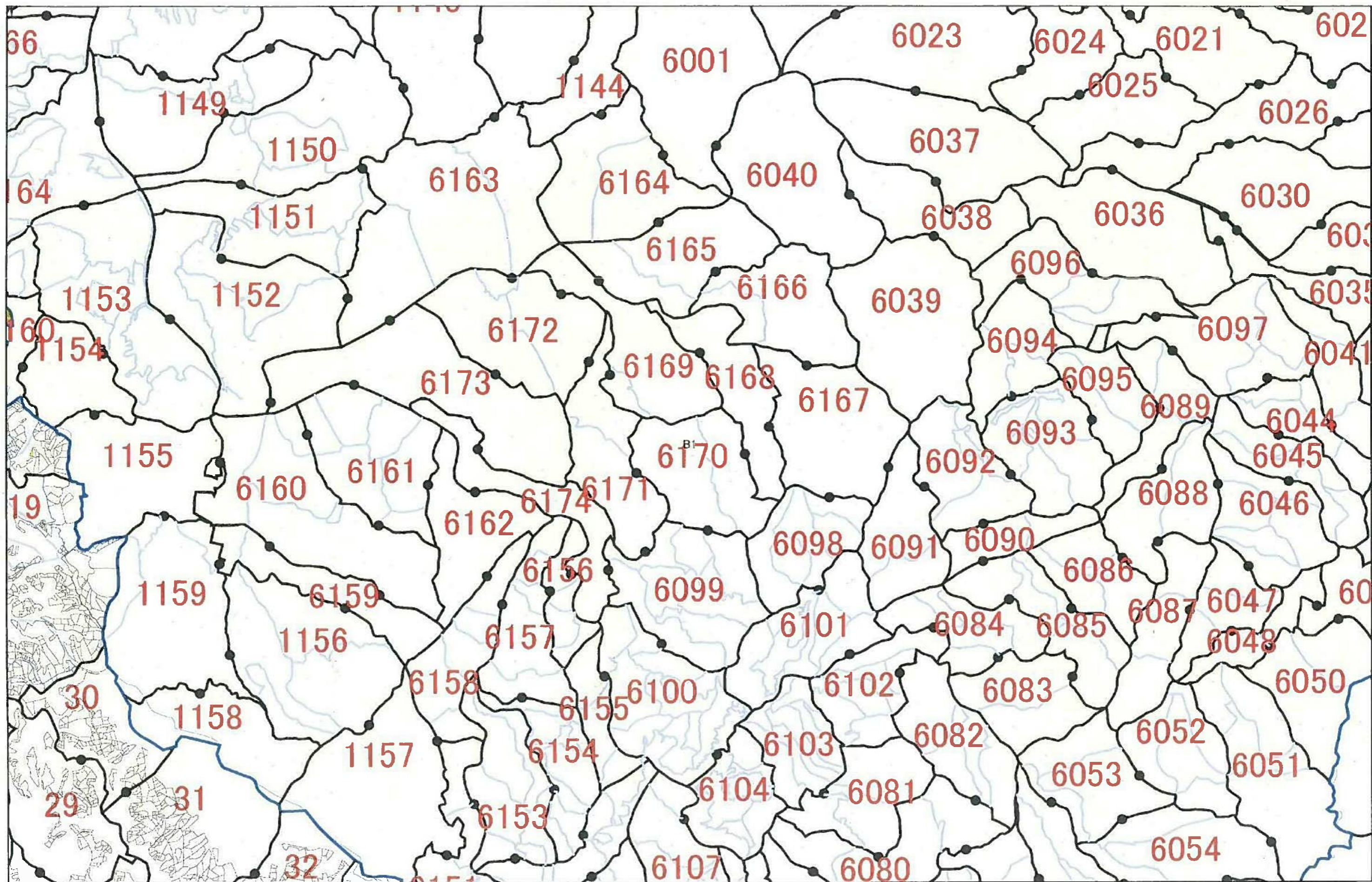
公益的機能別施業森林の区域	面積 (ha)	概要図 (ゾーニング図)
快適環境形成機能維持増進森林 及び保健機能維持増進森林	119.42	黄色

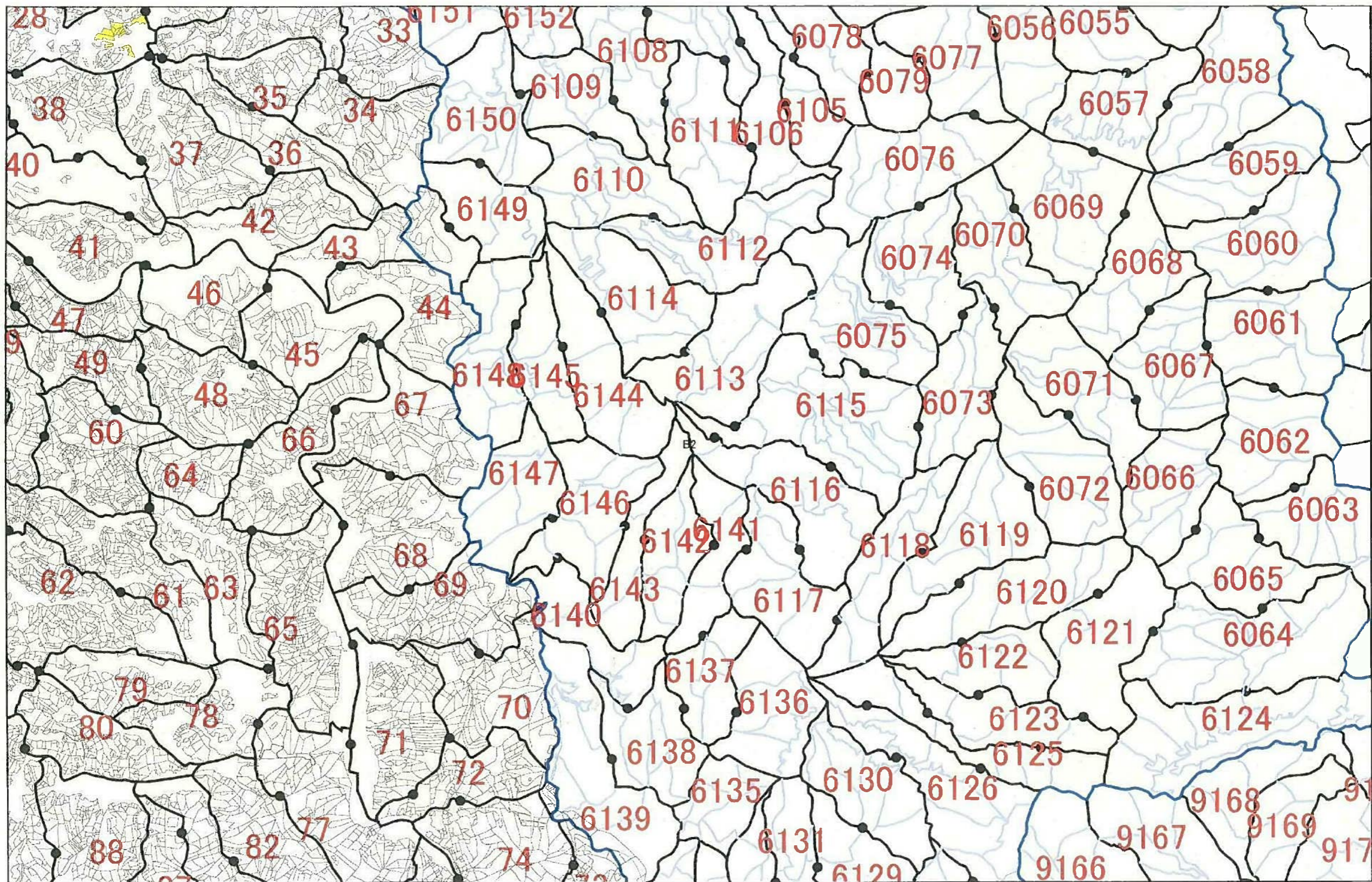


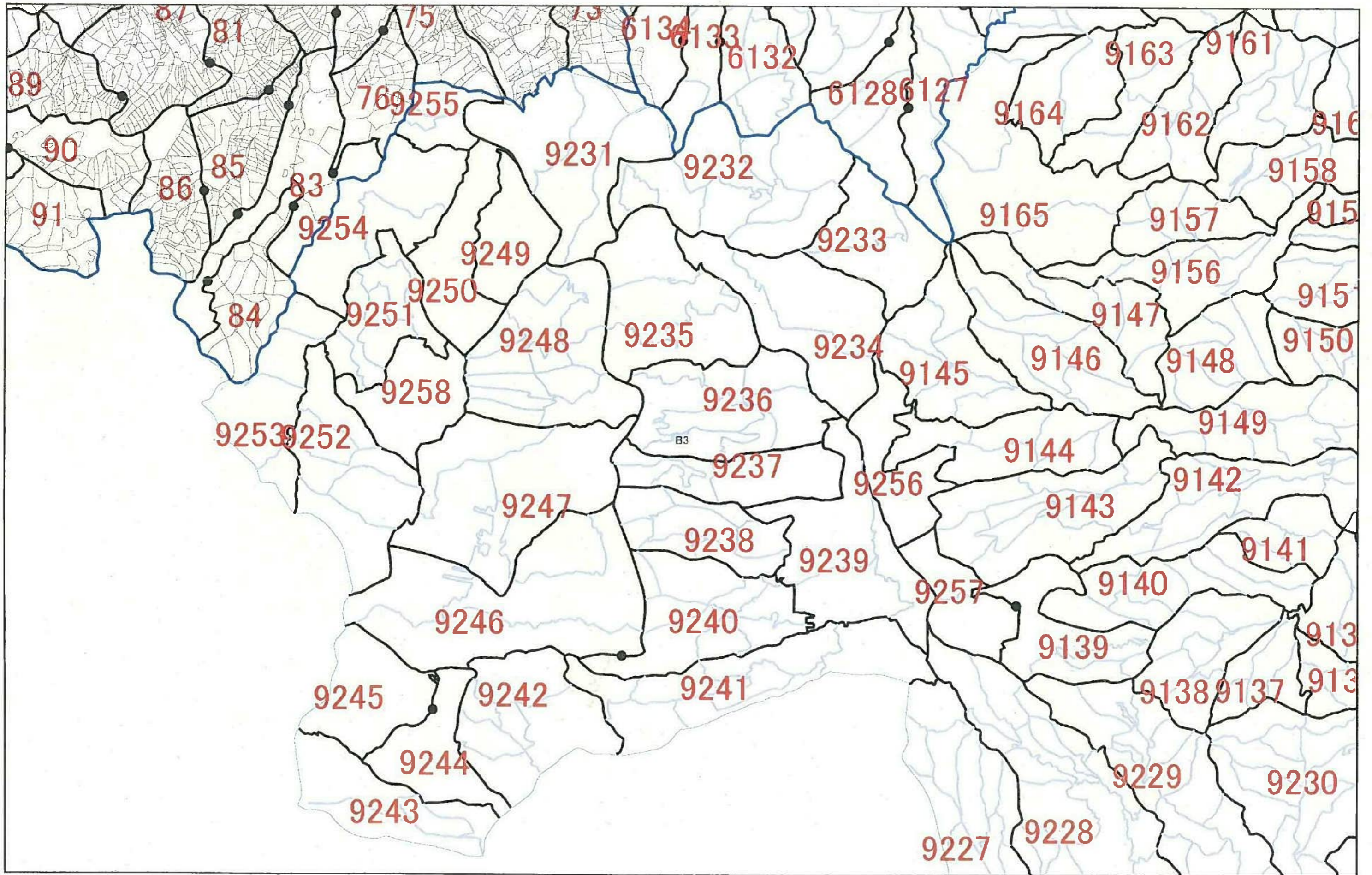




A3



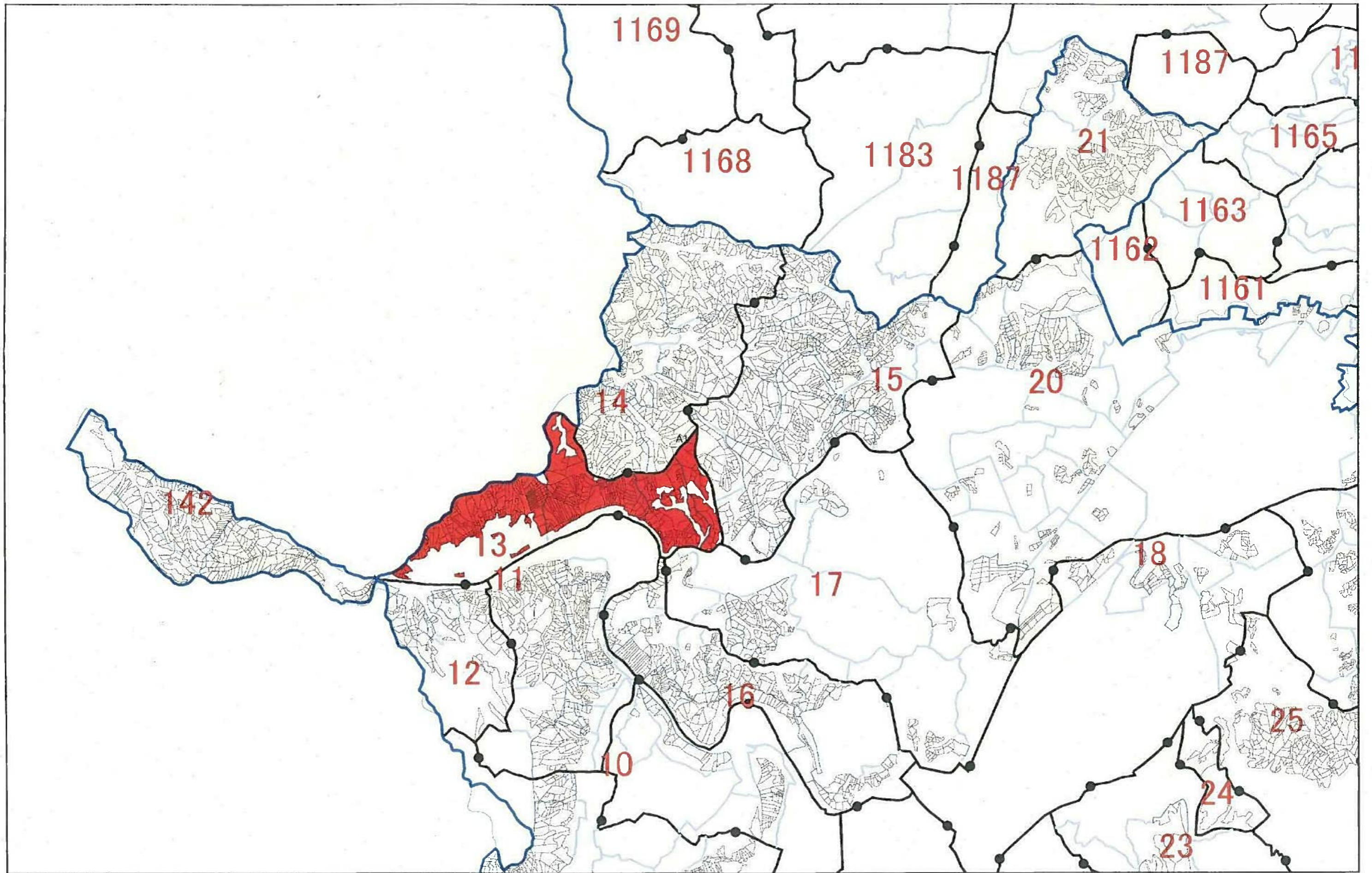


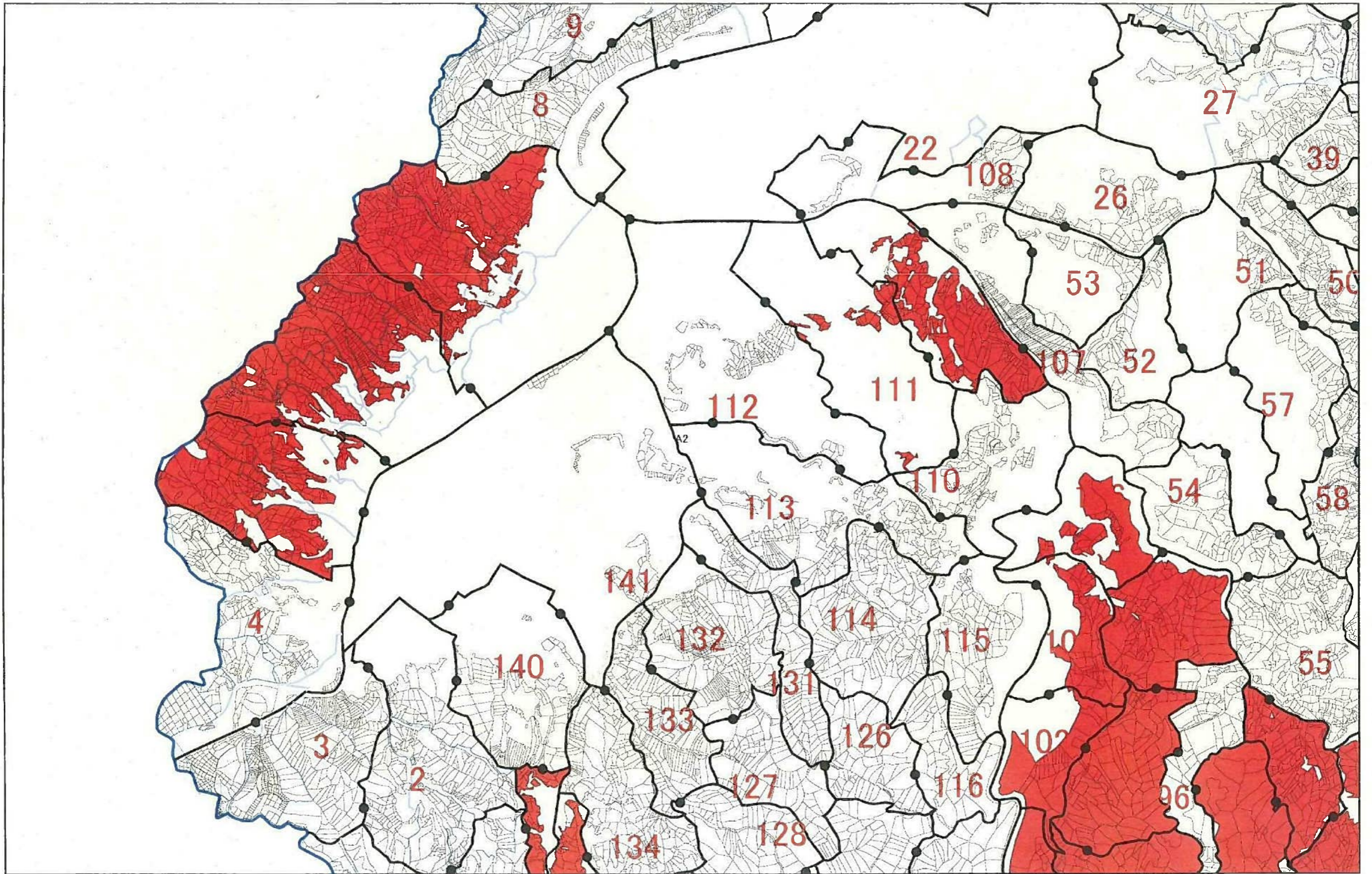


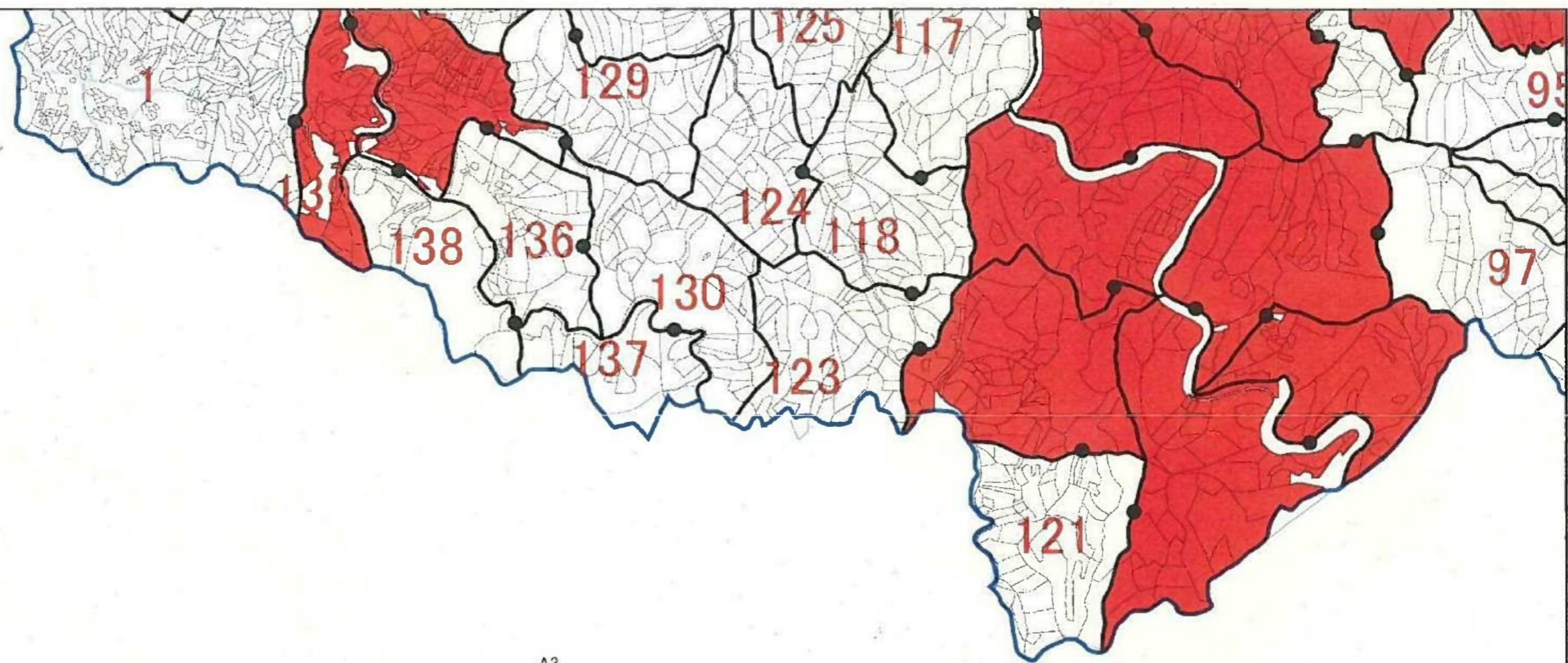
名張市森林整備計画

公益的機能別施業森林の区域

公益的機能別施業森林の区域	面積 (ha)	概要図 (ゾーニング図)
木材等生産機能維持増進森林	1,648.1 ⁹	赤色







A3

