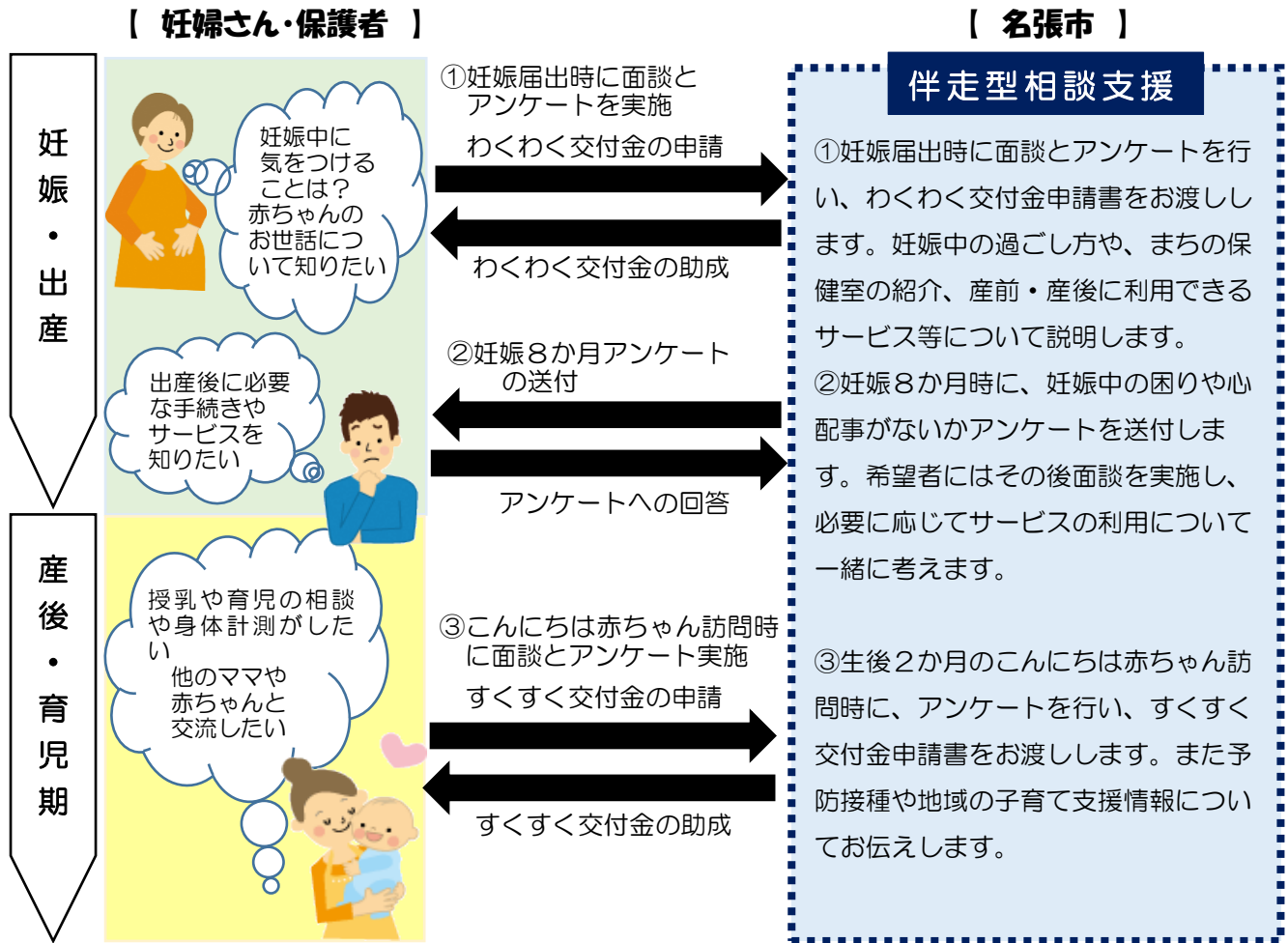


わくわく・すくすく交付金事業（出産・子育て応援交付金）について

名張市は、全ての妊婦・子育て家庭の、妊娠・出産・子育て期の様々な相談に応じ、必要な支援につなぐ、切れ目のない『伴走型相談支援』の充実と、令和4年4月1日以降に出生した子どもを養育する方に対し、妊娠届出後5万円（わくわく交付金）、こんにちは赤ちゃん訪問後5万円（すくすく交付金）の『経済的支援』を一体的に実施します。



経済的支援

所得制限はありません。

面談とアンケートを実施した際に、申請書をお渡しします。

① わくわく交付金
妊娠届出後
妊婦さんに
5万円

+

③ すくすく交付金
赤ちゃん訪問後
赤ちゃん1人につき
5万円

申請をいただいた月の翌月末までに振り込みます

わくわく交付金は、妊娠中に申請してください。
すくすく交付金は、生後4か月頃までに申請してください。
災害やその他の特別な事情がある場合は、裏面Q&A4をご参照ください。

【お問い合わせ】

名張市役所 福祉子ども部 健康・子育て支援室（子育て世代包括支援センター）
TEL 0595-63-6970 FAX 0595-63-4629
〒518-0492 名張市鴻之台1番町1番地

