



家庭的保育の内容

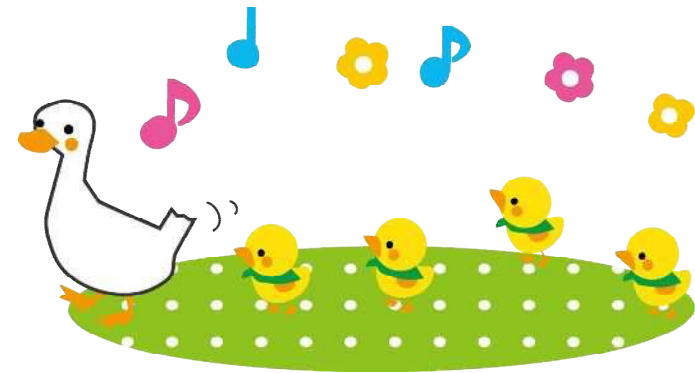
- ★ 対象児 生後6ヶ月以上 3歳児未満のお子さん
- ★ 開室日・時間 月～金 8:00～18:00
- ★ 保育時間 就労等の実態に合わせて必要な保育時間
- ★ 保育料 保育所の保育料と同額
- ★ 食事・おやつ 給食があります。
- ★ 入所要件 名張市の保育所への入所要件と同じ
- ★ 保育人数 お子さんは5人までとし、家庭的保育者と補助者の2人で保育します。
- ★ 申込方法 保育幼稚園室に申し込みます。
決定後、保育者との面接を行います。



家庭的保育室一覧

保育室名	保育者名	保育室住所	連絡先
Hoppe(ほっぺ)	坂本 由里子	桔梗が丘 3-4-41-46	080-9263-5228

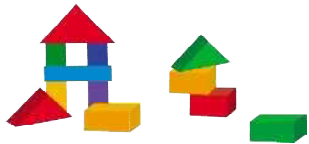
令和5年9月11日現在





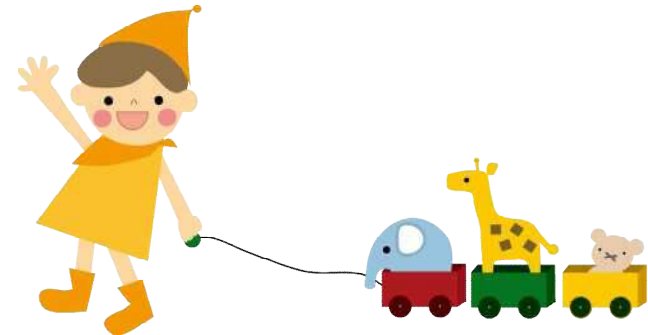
保育室の一日

- 登室（順次） 子どもの様子や機嫌・健康状態を観察します。
- おやつ 年齢に応じておやつを食べます。
- 遊び 天気の良い日はお散歩や戸外遊びをします。
- 昼食 給食を食べます。
（年齢に応じて食後の歯磨きをします）
- 午睡 静かな雰囲気の中でゆったり午睡をします。
午睡起きには検温等、体調のチェックをします。
- おやつ 年齢に応じておやつを食べます。
- 遊び 好きな遊びを楽しみます。
- 帰宅の準備 帰りの仕度をします。
- お迎え 保育室でのお子さんの様子を伝えます。



—家庭的保育室—

家庭的保育室は、保護者の就労によりお子さんの世話が出来ない時に保護者に代わって家庭的環境の中で、保育を行うところです。
少人数の良さを活かし、一人ひとりを大切に、きめ細やかな対応や関わりの中で、安心できる保育をすすめていきます。



<お問合せ>

名張市役所 保育幼稚園室
名張市鴻之台1番町1番地
(TEL) 0595-63-7919