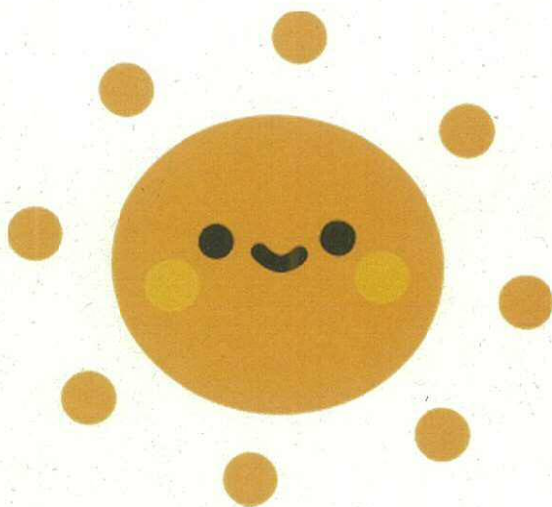


マイ保育ステーション

# おひさま



おもちゃで遊んだり、絵本を読んだり、利用者同士で交流したり、保育士などによる育児相談やふれあい遊び、絵本ボランティアによるお話し会など実施しています。

妊娠中の人は、出産前から今後の育児についての相談や育児体験などができます。

～いつでも、あそびにきてくださいね～

## マイ保育ステーション事業とは

妊娠・出産や育児の不安などを解消する為、保育士などを相談相手に、安心して子育てができるようにする制度です。



- ◆利用時間：平日の午前9時～午後4時の間、  
お好きな時間にご利用できます。

(※保育所や地域の行事により利用時間に変更になる場合があります。)

- ◆対象者：名張市にお住まいの母子健康手帳を交付を受けた妊婦さんと未就園児のお子さんがいらっしゃるご家庭  
(※ご家族どなたでもご利用できます。)

- ◆登録について：ステーションを利用するには登録が必要となります。  
※印鑑をご持参ください。  
※妊婦さんは、母子健康手帳をご持参ください。

- ◆料金について：登録及び利用は、無料です。

### ◆事業内容

#### ○親子の交流の場・子育て情報の提供

利用時間内であれば、自由に遊ぶことができます。

(正午～午後1時までには持ってきたお弁当を食べることができます。

ただし、おやつを持ち込みはご遠慮ください。)

#### ○育児体験・子育てに援助

お気軽にスタッフに声をかけてください。

#### ○保育無料体験

半日の無料保育体験が登録年度内に1回利用できます。

※満1歳以上の未就園のお子さんが対象です。

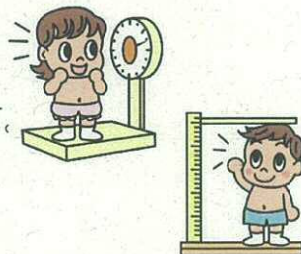


マイ保育ステーション「おひさま」ではこんな事をしています。

◇身体計測

2ヶ月に1回程度、身長と体重を計測します。

※計測日に、午前中のみおこなっています。



◇絵本を楽しむ会

ボランティアの方やスタッフが毎月1度、絵本の読み聞かせをしたり、いろいろな絵本の紹介をしたりします。



◇お誕生日お楽しみ会

その月に生まれたお子さんのお祝いをします。

手形のプレゼントがあります。



◇保育所のお友だちと一緒に

避難訓練や保育所のおたのしみ会など、保育所行事に参加する事もできます。

◇その他

親子で製作をしたり、ふれあい遊びをしたり、保育士によるお楽しみ会があります。

◇育児相談

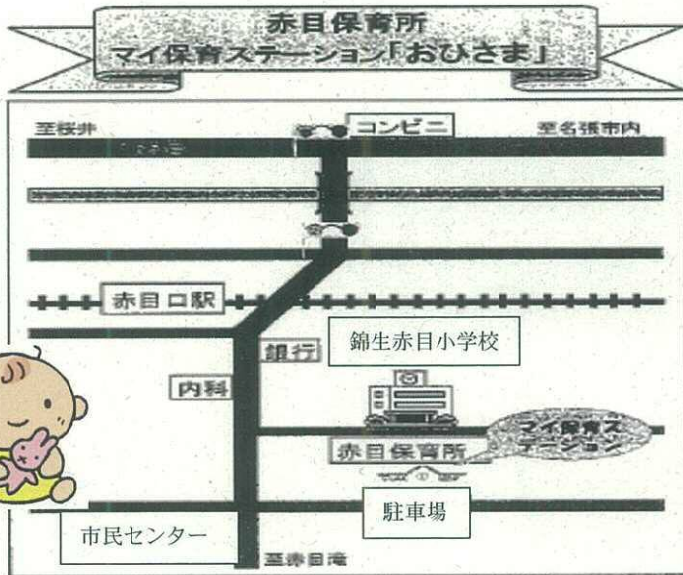
マイ保育ステーションのスタッフ・月3回（午前中）勤務の看護師や所長先生などに相談ができます。どんなことでもかまいません。お気軽に声をかけて下さい。

「マイ保育ステーション」でお待ちしています。

※名張市のホームページより「おひさまだより」が閲覧できます。

毎月の行事予定など詳細をご確認ください。





## マイ保育ステーション「おひさま」

〒518-0463

名張市赤目町檀448-3

赤目保育所内

電話番号 0595 (63) 2805