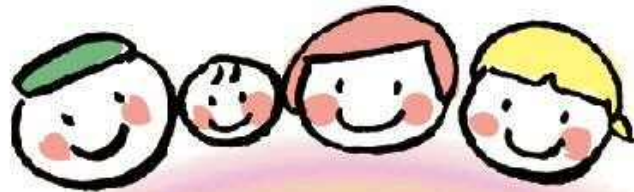


# マイ保育ステーション



## なないろ

おもちゃで遊んだり、絵本を読んだり、利用者同士で交流したり、

保育士などによる育児相談や、ふれあい遊びなど実施しています。

妊娠中の方は、出産前から今後の育児についての相談や育児体験などが

出来ます。

## マイ保育ステーション事業とは

妊娠・出産や育児の不安などを解消するために、保育士などを相談相手に、安心して子育てができるようにする制度です。

◆**利用時間** : 平日、午前9時～午後4時の間、自由に利用できます。  
(※保育園や地域の行事により利用時間に変更になる場合があります。)

◆**対象者** : 名張市にお住いの、母子健康手帳の交付を受けた妊婦さんと未就園児がいらっしゃるご家庭

◆**登録について**: ステーションを利用するには、登録が必要となります。

※印鑑をご持参ください。

※妊婦さんは、母子健康手帳をご持参ください。

◆**料金について**: 登録、利用は無料です。

### ◆事業内容

○親子の交流の場・子育て情報の提供

利用時間内であれば、自由に遊ぶことが出来ます。

(正午から午後1時までには持ってきたお弁当を食べることが出来ます。

ただし、おやつを持ち込みはご遠慮ください)

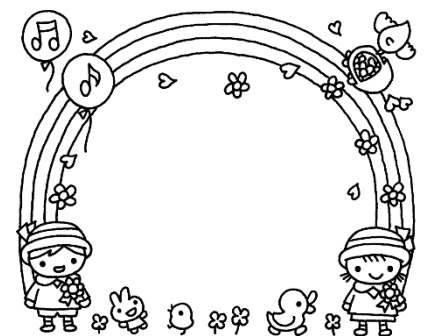
○育児体験・子育てに関する相談や援助

お気軽にスタッフにお声をかけてください。

○保育無料体験

半日の保育体験が無料で利用できます。

(満1歳以上の未就園のお子さんが対象です)

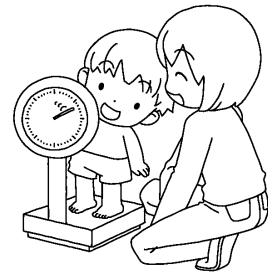


マイ保育ステーション「なないろ」ではこんなことをしています。

◇おおきくなったかな

月に一度、看護師が身長と体重を計測します。

子どもの発達や病気などお気軽にご相談ください。



◇おたんじょうびおめでとう！！



その月に生まれたお子さんのお祝いをします。

手形を押してプレゼントします。

保育士によるお楽しみがあるかも…

◇「なないろ」であそぼう

親子で季節の折り紙や製作をしたり、わらべうた遊びや  
ふれあい遊びをしたり、絵本や紙芝居を楽しもう。



◇大人もリフレッシュ

大人も一息ついて楽しみましょう。

体操、習字、編み物、フラワーアレンジメントなどしてみませんか。

◇育児相談

マイ保育ステーションの保育士、看護師、管理栄養士、園長が相談を受けます。

どんなことでもお気軽に声をかけてください。一緒に子育てを楽しみましょう。

専門職による相談も受け付けております。(言葉の相談、発達の相談など)

マイ保育ステーションでお待ちしています。

※名張市のホームページより「なないろだよ」が閲覧できます。

毎月の行事予定など詳細をご確認ください。





## マイ保育ステーション「なないろ」

〒518-0611

名張市新田字女良塚1005

みはた虹の丘保育園内

電話番号0595(65)3065