



# なばり

2021年(令和3年) 7月10日発行

主な内容

- 1・2…新型コロナワクチン接種
- 3…東山墓園復旧の経過
- 4・5…夏のお出かけ情報
- 8…子育て世帯生活支援特別給付金

⚠ 催しへの参加は、マスク着用など感染防止にご協力ください(催しは中止・延期の場合あり)

発行/名張市秘書広報室 〒518-0492 名張市鴻之台1-1 ☎0595-63-7402 FAX 0595-64-2560 ✉pr@city.nabari.mie.jp

16歳～59歳  
の人が対象

7/12 発送

## 新型コロナワクチン 接種券を郵送します



### 接種会場や予約方法は未定です

国からのワクチン供給の見通しを踏まえ、決定次第お知らせします

国の「大規模接種センター」が大阪などに開設されており、市内でも、名張商工会議所において、職域接種に向けた準備が進められている中、市では、「16～59歳の人」のワクチン接種に向けて、7月12日に接種券を送付します。ただし、6月28日現在、接種会場や予約方法は未定ですので、しばらくお待ちください。決定次第「広報なばり」などでお知らせします。



接種券(2回分)、予診票(2枚)、接種の注意事項などの説明書を同封

☎ 名張市新型コロナウイルスワクチン  
相談コールセンター ☎ 63-7306

- ・7月12日届に接種券などが入った白色の封筒を郵送します(1人につき1通)。13日以降、順次、届きます。
- ・国の大規模接種センターなどでの接種にも接種券が必要



市内の企業・事業所の  
従業員で18歳以上の人

- ・名張商工会議所により、市内企業・従業員で18歳以上の人を対象とした職域接種が予定されています。
- ・7月初旬からアスピアで始まる予定でしたが、国からのワクチン供給について見通しが立たない状況となってきたため、6月28日現在、実施時期は未定となっています。

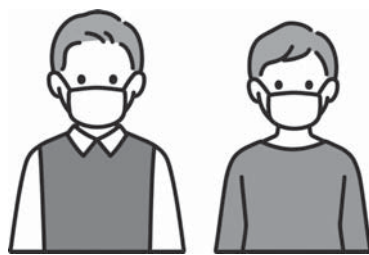
### 年齢別にみる新型コロナワクチンの接種状況

※6月28日現在の情報です



#### 65歳以上の人

5月から、かかりつけ医による個別接種と市内3会場での集団接種(予約受付中)が始まっています。



#### 60～64歳の人 ／基礎疾患のある人※

6月25日に接種券を郵送しました。6月29日から、集団接種の予約が始まっています。個別接種は、かかりつけ医にご相談ください。

※接種券の事前送付申込のあった人



#### 16～59歳の人

- ・7月12日に接種券を郵送します。
- ・接種会場や日程、予約方法は、決定次第「広報なばり」などでお知らせします。



#### 12～15歳の人

文部科学省の方針などを踏まえながら、接種についての検討を進めています。



#### 12歳未満の人

接種対象ではありません。

最新情報は…



名張市新型コロナ  
対策 特設サイト

## 新型コロナ対策 ⊕ 熱中症予防で夏を乗り切る

☎ 健康・子育て支援室 ☎ 63-6970



暑さに備え、  
体力づくり  
運動は、涼しいときに!



マスクをしていると、  
のどの渇きを感じにくい!



状況に応じて  
マスクをはずす

- ▶ 気温・湿度の高い中でのマスク着用は要注意
- ▶ 負荷のかかる作業や運動中のマスク着用を避ける
- ▶ 屋外でも人と十分な距離(2m以上)を確保する



暑さを避ける

- ▶ 換気しながら、エアコンの温度設定をこまめに調整
- ▶ 扇風機なども併用

⚠ ワクチン接種による発症予防効果は100%ではありません。ワクチン接種後も、マスクの着用や「3密」の回避など、継続して感染防止に取り組んでください。

# 新型コロナワクチンの接種方法が多様化しています

※6月28日現在

## 【国による接種】

### 国の「大規模接種センター」(東京・大阪)

- ・接種券が必要
- ・18歳以上が対象
- ・居住地要件なし

※6月28日現在で、予約は一旦満了となっている状況です。今後の状況など、詳しくは、自衛隊大規模接種センターのホームページをご覧ください。



## 【市による接種】

### かかりつけ 個別接種 医による

### 指定会場 集団接種 における

- ・接種券が必要
- ・基本的に市内在住者が対象
- ・ファイザー製ワクチン
- ・59歳以下の人の接種方法などは、決定次第お知らせします。

## 【職域による接種】

市内企業・事業所に勤務する18歳以上の人

企業・事業所が名張商工会議所に職域接種の申込をしている

自身に関連のある企業・事業所・大学などで接種が始まっている(または実施する予定)

各企業・事業所・大学などが指定する方法で接種を受ける

### 名張商工会議所による職域接種



実施場所 産業振興センターアスピア(南町)

- ・市外在住の人も対象となります。
- ・18歳以上が対象の「武田/モデルナ製ワクチン」を接種します(2回目の接種は、1回目接種日の4週間後)。
- ・接種希望者は、勤務先を通じて、名張商工会議所に事前申込が必要です。
- ・実施時期は未定です。



☎ 名張商工会議所 ☎ 63-0080

### 【先行接種など】

医療従事者への接種は5月末までに2回接種を概ね完了。現在、高齢者施設の入所者・従事者などへの接種とあわせて、市立病院において、市内の小中学校、保育所、幼稚園、認定こども園、地域型保育事業所、放課後児童クラブに勤務する教職員、保育士、支援員などのほか、警察官や高齢者通所施設・障害者施設などの従事者に対する新型コロナワクチン接種を進めています。

## 相談窓口

- 名張市新型コロナウイルス ワクチン相談コールセンター  
【市のワクチン接種などについて】 ※接種の予約はできません  
☎ 63-7306 午前9時～午後5時(平日のみ)
- みえ新型コロナウイルス ワクチン接種ホットライン  
【接種の一般的な問合せ・相談など】  
☎ 059-224-2825 午前9時～午後9時(平日以外も受付)
- 厚生労働省 新型コロナワクチン コールセンター  
【ワクチン施策などについて】  
☎ 0120-761770 午前9時～午後9時(平日以外も受付)
- みえ外国人(がいこくじん) コロナワクチン相談(そうだん) ダイアル  
☎ 080-3123-9173 午前9時～午後5時  
月～金曜日、日曜日(祝日を除く) Mon～Fri, Sun (Excluding holidays)

1冊5,000円分の商品券を3,000円で購入できます

## 名張のお店応援商品券



申込期限 7月23日(祝) 必着

新型コロナウイルス感染症の大きな影響を受けている市内の観光・飲食店、中小店舗などへの経済的支援と地域経済の活性化を目的に、「名張のお店応援商品券(プレミアム付商品券)」を追加販売します。

☎ 名張商工会議所 ☎ 63-0080

🌐 <https://www.nabari.or.jp>



商品券は1冊5,000円分

- ▶ 2,000円分は観光・飲食店専用
- ▶ 1,500円分は中小店舗専用
- ▶ 1,500円分は共通券(大型店舗使用可)

1人2冊まで  
(10,000円分)

5月の申込者も、再度ご応募いただけます

購入は、往復はがきでの応募が必要です。応募方法や取扱店舗など詳しくは、広報なばり6-2号か、商工会議所ホームページをご覧ください。

## なばり子育て LINE

2021年7月  
スタート



妊娠 出産 育児 教育 子育てイベント

市では、7月1日、名張市LINE公式アカウントを開設しました。「友だち登録」いただいた利用者に対して、子育て関連の情報はもちろん、災害などの緊急情報も合わせて発信していきます。

LINE ID

@nabaricity

友達登録  
してね!



☎ 健康・子育て支援室  
☎ 63-6970



イメージ



## 市役所窓口 混雑予測 7月

▶ 国民健康保険、国民年金、介護保険などの手続きで、7月は月末まで窓口が混み合います。▶ 郵送やオンライン手続き、少人数での来庁をお願いします。▶ 詳しくは、市HP「新型コロナ特設サイト」でご確認ください。

人口と世帯数  
6月1日現在 ( ) は前月比

人口 77,152人(-60人) 男 37,289人(-43人) 女 39,863人(-17人) 世帯数 34,666世帯(+0世帯)

⚠️ 病気やアレルギー症状などでワクチン接種ができない人や接種に注意が必要な人がいます。接種しないことを理由とした差別や偏見、誹謗中傷は許されません。



被災から4年。多くの皆様のご協力で、復旧工事が無事完了しました

# 東山墓園復旧の経過

平成29年の台風第21号により墓所の一部が崩落するなど甚大な被害にあった東山墓園。被災された使用者や崩落<sup>ぎわ</sup>墓所の使用者には、長い間大変ご迷惑とご心配をおかけしてまいりました。令和3年3

月末で本復旧工事は完了し、本年9月には合同追悼所・合葬式墓所の建立を行い、全ての復旧工事が完了します。今号では、復旧までの経過を振り返ります。 環境対策室 ☎63-7492

## 墓石、遺骨などの引上げ作業を開始

平成29年12月22日から墓石や遺骨、遺品などの引上げをするための事前調査を開始。ボランティアの皆さんや市職員、シルバー人材センターなどによる手作業での引上げを実施。平成30年8月22日まで、延べ1,860人が作業に従事しました。



平成  
29年

台風第21号襲来

墓所崩落

平成  
30年

## 台風第21号による甚大な被害

平成29年10月22日から23日にかけて台風第21号が襲来。名張市観測史上最大の降雨により、東山墓園第1期の一部、約1,200㎡、191区画が崩落し、甚大な被害に見舞われました。



## 新墓所220区画整備

平成30年11月に墓園内の公園であった敷地を活用し、220区画の新墓所が完成。被災された使用者や崩落墓所の使用者へ墓所移転に関する相談や意向調査を実施した上で、新墓所や他区画の空き墓所への再建をほぼ完了いただきました。



令和  
元年

本復旧(園路復旧)工事開始

## 重機投入で作業を迅速化

平成30年9月から名張土木協会協同組合、名張市造園協会、名張市・伊賀市の石材店などのご協力により、重機を投入。墓石や遺骨などの引上げ作業の迅速化を図りました。本復旧工事に伴い、令和2年4月末に、墓石、遺骨、遺品の引上げ作業が完了しました。



令和  
2年

墓石、遺骨引上げ作業完了

## 合同追悼所・合葬式墓所9月完成予定

個人が特定できない遺骨や遺品を埋葬し、追悼する場として合同追悼所を建立。毎年10月第3日曜日には、被災墓所追悼式をこの合同追悼所の前で開催します。

また、墓の管理や継承者不足で悩まれている皆さんの要望にも対応し、合葬式墓所としても使用します。



令和3年6月現在

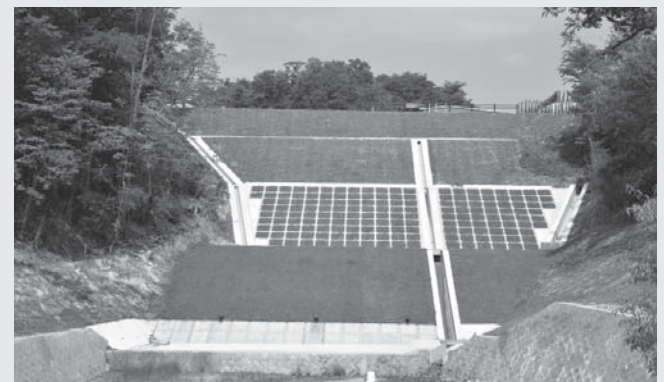


完成イメージ

令和  
3年

## 東山墓園本復旧工事が完了

令和3年3月、東山墓園第1期崩落箇所の本復旧工事が完了しました。



## 令和3年11月から一般墓所貸付を再開

被災された使用者や崩落<sup>ぎわ</sup>墓所の使用者の墓所再建をほぼ完了いただきましたので、11月より一般墓所の貸付の再開及び合葬式墓所の申込を開始します。貸付説明会や募集内容、合葬式墓所の詳しい内容については、広報なばり9月25日号でお知らせします。





名張の感動写真をInstagramに投稿・拡散して、地元の観光を応援!

### 「#名張感動」投稿キャンペーン

**投稿期間 11月30日まで**

春～梅雨、夏、秋の3つの季節に、それぞれ感動賞をご用意しました!

- ▶春～梅雨・夏・秋の各感動賞は1万円相当の地元特産品を贈呈!
- ▶さらに、年間グランプリには、驚きと感動のサプライズ賞品を贈ります。

最優秀作品は1万円相当の特産品!

**インスタに投稿しよう!**

名張市公式Instagramを“フォロー”して、投稿期間内に、「#(ハッシュタグ)名張感動」をつけて、Instagramに写真を投稿してください。

名張市公式Instagram **nabari\_mie\_official**

投稿キャンペーンの感動秘話を動画でご覧いただけます

☎ 地域活力創生室 ☎ 63-7782



# 感動の夏

地元の魅力を体感する絶好の機会!



#(ハッシュタグ)をつけて、名張での体験をSNSに投稿しよう!  
#観光 #旅行 #楽しい #夏休み #涼 #景色 #名張 #美味しい #いいね #忍者 #清流 #旅行好きな人と繋がりたい #visitjapan #travel #view #beautiful #cool #amazing #fall



### レクスポフェア'21

日時 7月23日(日)午前9時30分～午後3時  
場所 マツヤマSSKアリーナ(夏見)ほか

持ち物 動きやすい服装、屋内シューズなど  
◎申込不要。参加無料。ミニ大会は要参加費

☎ 市スポーツレクリエーション協会(南田) ☎ 090-8420-3304



### としょかんまつり おはなし大会

絵本の読み聞かせなど、楽しいお話がいっぱい!

日時 7月31日(土)午後2時～  
場所 図書館(桜ヶ丘)

対象 幼児～小学生(親子での参加可)  
◎参加無料。詳しくは問合せ先へ

☎ 図書館 ☎ 63-3260



### 比奈知ダムライトアップ

日時 8月13日(金)～15日(日) 午後7時30分～9時30分

場所 下流親水公園、ダム右岸展望広場など

◎気象状況などにより中止の場合あり

☎ 比奈知ダム管理所 ☎ 68-7111



### 青蓮寺湖観光村

青蓮寺湖観光村のぶどう狩りは、甘いぶどうが食べ放題!雨天でも楽しめる!  
開園期間 7月20日(日)～10月31日(日)  
営業時間 午前9時～午後5時  
料金 大人1400円、小学生1000円、3歳以上700円(巨峰は別料金)



☎ 青蓮寺湖観光村ぶどう組合 ☎ 63-7000



### #ぶどう狩り

#食べ放題



### #ロードバイク

### #夏の青蓮寺湖



### #カヌー

#水遊び



### #夏キャンプ

**赤目四十八滝キャンプ場**  
宿泊できるロフト付バンガローが人気。日帰りキャンプ、バーベキューも!  
入場料 大人500円、小中学生300円、小学生未満無料  
※別途施設利用料などが必要  
☎ 赤目四十八滝キャンプ場 ☎ 63-9666

### 長坂山トレッキングコース

赤目四十八滝遊歩道の百畳岩付近や長坂山へと続くトレッキングコースが整備されていて、青々と生い茂る山並みを一望できます(赤目四十八滝入山料が必要)。  
☎ 赤目四十八滝渓谷保勝会 ☎ 64-2695



### #長坂山

新型コロナウイルス感染拡大のため、6月28日時点で、本年度の名張川納涼花火大会の開催は未定となっています。  
☎ 名張川納涼花火大会実行委員会事務局 ☎ 63-9148

◎熱中症予防を忘れずに! ▶こまめに水分補給 ▶暑い日や時間帯を避けて ▶涼しい服装を心がける ▶日傘や帽子の活用 ▶状況に応じてマスクをはずす  
◎水辺で活動する際は、ライフジャケットを着用するなど、水難事故防止対策を忘れずに!

「ハッシュタグ」って? SNS投稿の際に用いられるハッシュタグ(#)。#マークが付けられた「キーワード」はSNS上で集約されます。SNS利用者は、キーワードを基に、興味のある情報を検索することができます。ハッシュタグ(#)はSNS投稿の際、複数つけることができ、その分、情報が拡散されていくこととなります。



**農業経営引継ぎ(承継)個別相談会**

日時 8月3日(火)・4日(水) 午前10時30分～、午後1時～、午後3時～(各90分)  
 場所 アスピア4階(南町)  
 対象 市内農業経営者と受け継がれる人  
 定員 各日3人 ※完全予約制。参加無料  
 相談員 小林 正朋さん(税理士)  
 申込期限 7月30日(金)  
 ◎申込は、電話、ファクスまたはHPから  
 ☎ 名張市経済好循環推進協議会  
 ☎ 63-2143 FAX 64-8100  
 🌐 <https://n-kojunkyo.jp>



**近所のもめごとや家庭内の問題など  
人権擁護委員にご相談ください**

近所のもめごと、家庭内のトラブル、いじめや体罰、職場でのセクハラなど、身近なことで困っている事について、法務大臣の委嘱を受けた人権擁護委員が相談に応じます。相談は無料で秘密は守られます。

**名張市の人権擁護委員(敬称略・順不同)**

- ▼北川 廣一(百合が丘西3)
- ▼國富 静代(つつじが丘南7)
- ▼福住 幸二(蔵持町原出)
- ▼植野 あさ子(桔梗が丘5)
- ▼久原 宏(つつじが丘北10)
- ▼山本 進(梅が丘南4)
- ▼樫森 金介(新田)
- ▼富森 盛史(桔梗が丘1)
- ▼高嶋 英子(東町)
- ▼岩並 正見(赤目町柏原)
- ▼高嶋 雅子(下比奈知)



※山本 進さんは、6月30日付けで人権擁護委員を任期満了となりましたが、再任され改めて7月1日付で法務大臣の委嘱を受けました。

☎ 人権・男女共同参画推進室 ☎ 63-7909

**「認知症の人と家族の会」  
つどい・交流会を開催**

日時 7月27日(火) 午後1時30分～4時  
 場所 市役所3階 302会議室  
 対象 認知症の人とその家族  
 参加費 200円

※認知症の人は無料。家族の会会員は100円。  
 申込不要。認知症の人が参加する場合は、事前に問合せ先へ

☎ 地域包括支援センター ☎ 63-7833

**今年は祝日が移動しています**

公共施設やコミュニティバスなどの公共交通機関を利用する際はご注意ください

**海の日** 7月19日(月) ▶ 7月22日(水)

**スポーツの日** 10月11日(月) ▶ 7月23日(金)

**山の日** 8月11日(水) ▶ 8月8日(日)

※8/9日は振替休日

**国保の保険証と保険証兼高齢受給者証は7月中旬に郵送します**

現在お持ちの国民健康保険の保険証と70歳以上の人がお持ちの保険証兼高齢受給者証の有効期限は7月31日です。

8月1日から有効の保険証は、7月中旬に簡易書留郵便で送付しますので、8月1日からは、新しい保険証をご使用ください(有効期限の過ぎた保険証は、各自で処分してください)。「保険証兼高齢受給者証」には、医療費の自己負担割合(令和2年中の所得により、「2割」または「3割」と判定)が記載されています。

**令和3年度 国民健康保険税は7月中旬にお知らせします**

国民健康保険税納税通知書は、7月中旬に郵送します。世帯主が国民健康保険に加入していない場合でも、世帯に加入者がいれば世帯主に納税通知書を郵送します。

◎納付が困難な場合は、必ず納期限までに  
 収納室(☎63-7439)へご相談ください。

☎ 保険年金室 ☎ 63-7445

**潜在保育士・幼稚園教諭の復帰を応援!  
「バックアップ研修」受講者募集**

保育士や幼稚園教諭の資格があり、現場復帰を考えているものの、ブランクや未経験などにより不安がある人を応援する研修です。

日時 8月28日(土) 午前9時45分～正午

場所 防災センター(鴻之台1)

※個別調整の上、別日で保育体験あり  
**研修内容** ▼最新の保育事情 ▼乳幼児の発達 ▼安全確保とリスクマネジメント など

**定員** 10人 ※参加無料。託児あり  
 (託児希望の場合は、参加申込時にお申し込みください。先着5人)

**申込** 8月13日(金)までに、住所、氏名、生年月日、連絡先とともに保育士証、幼稚園教諭免許のコピーをファクス(64-6898)で送信するか、市役所1階保育幼稚園室へ持参してください。

☎ 保育幼稚園室 ☎ 63-7919

**7月11日～20日  
夏の交通安全県民運動期間です**

一人ひとりが交通ルールを守り、思いやりと譲り合いで交通事故をなくしましょう。



**<運動の重点目標>**

- ▼高齢者と子どもの交通事故防止
- ▼横断歩道における歩行者優先の徹底
- ▼シートベルトとチャイルドシートの正しい着用の徹底
- ▼飲酒運転の根絶

☎ 都市計画室 ☎ 63-7749

**要約筆記者養成講座  
受講者募集**

耳の不自由な人に、その場で話している内容を要約し、文字にして伝える要約筆記者になりませんか。

**実施期間** 9月10日(金)～令和4年12月頃(月1回～3回、いずれも金曜日)

**会場** 県聴覚障害者支援センター(津市桜橋)

**募集人数** 手書きコース、パソコンコース 各8人

**参加費** 無料 ※別途テキスト代、消耗品費  
**申込期限** 8月6日(金)

◎申込方法など詳しくは、HP か問合せ先へ

☎ 県聴覚障害者支援センター  
 ☎ 059-223-3302



**地域振興に、宝くじの収益金**

**サマージャンボ7億円**  
(1等5億円・前後賞各1億円合わせて)  
**サマージャンボミニ5,000万円**  
(1等3千万円・前後賞各1千万円合わせて)  
 この宝くじの収益金は市町村の明るく住みよいまちづくりに使われます。  
**7月13日の2種類同時発売!** 発売期間 7/13(金)～8/13(金)  
抽せん日 8/25(日)  
 公益財団法人三重県市町村振興協会 各1枚 300円

サマージャンボ宝くじ(市町村振興宝くじ)の収益金は、市町が行う防災対策や、道路、公園、文化施設、福祉施設の整備、地域医療の充実支援など、よりよいまちづくりのために使われます。

☎ 公益財団法人三重県市町村振興協会  
 ☎ 059-225-2138

**看護師を目指すなら名張市立看護専門学校へ**

**オープンキャンパス2021**

入試情報や看護体験のほか、在校生から受験や学校生活のことが直接聞ける!

日時 8月3日(火) 午後1時～

場所 市立看護専門学校(百合が丘) ※要申込

**令和4年度入学者願書・募集要項を配布中**

【推薦】試験日 11月1日(月)

【一般】試験日 12月1日(月)

出願期間 10月4日(月)～15日(金) (必着)

出願期間 11月8日(月)～19日(金) (必着)


※オープンキャンパスの申込や願書・募集要項の請求など、詳しくは問合せ先へ

☎ 名張市立看護専門学校 ☎ 64-7700





**7月1日から再開**  
**市職員による**  
**出前トーク**



市職員が地域に出向き、市の施策や課題を説明する「出前トーク」。新型コロナウイルス感染症の拡大防止のため実施を見合わせていましたが、7月1日より再開します。テーマなど詳しくは市HPで

☎ 秘書広報室 63-7402

**令和2年度「個人情報保護制度」運用状況**

平成15年7月1日条例施行以降の市の個人情報の取扱事務届出件数…1,311件(令和3年3月末時点)

**個人情報開示請求実績**

- ▼市民部…3件 ▼市立病院…18件
- ▼消防本部…2件

開示実績【開示率…100%】(開示…23件)  
 ※請求1件で複数の決定の場合があります。

**令和2年度「情報公開制度」運用状況**

**公文書公開請求実績**

請求件数…106件  
 公開…49件、部分公開…50件、  
 非公開…1件、文書不存在…6件

※請求1件で複数の決定の場合があります。  
 伊賀南部環境衛生組合 請求件数…0件

◎審議会などの開催状況も公開  
 開催回数…224回(全部公開…50回、一部公開…2回、非公開…160回、書面による開催…12回) 延べ傍聴人数…7人

☎ 市民相談室 63-7416

**8月から介護保険負担限度額認定と高額介護サービス費の要件などが変わります**

▶所得の低い人が施設サービスなどを利用した場合に、居住費と食費を減額する「負担限度額認定」の対象者の要件と食費の限度額が変わります。

▶高額介護サービス費の対象者区分を変更し、新たな限度額を設定します。

◎昨年度の制度利用者に詳しい変更内容の案内を送付します。


◎詳しくは、HP または問合せ先へ

☎ 介護・高齢支援室 63-7599

**旧桔梗が丘中学校を通信制高校として利活用することが決定しました!**

旧桔梗が丘中学校の建物と土地を活用する事業者について、公募の結果、学校法人「八木学園」が最優秀提案者に決まりました。

「八木学園」は、伊勢市内で通信制普通科高校の私立英心高等学校を運営。生徒数約300人のうち、市内の生徒が42人在学しています。事業計画によると、旧桔梗が丘中学校に英心高校の分校で通信制普通科高校の「英心高等学校桔梗が丘校(仮称)」を設置。来年1月から改修工事を行い、4月に開校予定で、初年度は本校からの移籍を含む30人の生徒数を見込んでいます。



☎ 契約管財室 63-7336

**ads ホール**  
 (青少年センター) ☎ 64-3478

■ **ピアノ発表会&ファミリーコンサート(入場無料)**  
 日時 8月9日(振休) 午前10時~午後4時  
 ☎ 乾 裕香 090-4767-2791

■ **第47回小野バレエスタジオ発表会(入場無料)**  
 日時 8月22日(日) 午後4時~6時30分  
 ☎ 小野 65-0504

**マツヤマSSKアリーナ**  
 (総合体育館) ☎ 63-5339

■ **8月の一般公開**  
 (利用料:120円 ※中学生以下60円)

- ・卓球…13日(金) 午前9時~正午
- ・バドミントン…4日(日)・18日(日) 午前9時~正午
- ・ソフトバレー…24日(日) 午後6時~9時

■ **パーソナルトレーニング**  
 自分で痩せる自信のない人は、ぜひ受講を!  
 日時 完全予約制(トレーナーと要相談)  
 費用 30分 3,000円、60分 6,000円  
 ※コース割引あり。詳しくは、問合せ先へ

**第17回 市民ゴルフ大会**  
**参加者募集**

日時 8月24日(日) 午前7時30分スタート  
 場所 グリーンハイランドカントリー倶楽部(薦生)  
 対象 一般、高校、中学、小学生  
 参加費 6,500円(プレー代含む。当日支払)  
 申込 8月14日(日)までに電話で問合せ先へ  
 ◎協会入会金1,000円未納の人は別途必要

☎ 市ゴルフ協会(名張ゴルフセンター内) 64-1234

**介護保険料決定通知書を65歳以上の皆さんに送付**

65歳以上の介護保険料は、令和3~5年度までの介護サービスに必要な費用の推計と令和3年度の市県民税課税状況などに基づき決定しています。7月中旬に届く介護保険料決定通知書をご確認ください。なお、令和元年の消費税率の引上げに伴い、65歳以上で住民税非課税世帯の人の保険料を軽減しています。

☎ 介護・高齢支援室 63-7599

**施設ご利用ガイド**  
**8月**

**やなせ宿** 休館日:月曜日 祝日の場合翌日  
 ☎ 62-7760

■ **中蔵「河川レンジャー活動」展**  
 日時 8月1日(日)~25日(日)  
 午前9時~午後5時(最終日は正午まで)

■ **中蔵「榊佳愁書道教室」作品展**  
 日時 8月28日(土)~29日(日)  
 午前9時~午後5時(最終日は午後3時まで)

**国津の杜** ☎ 62-6920  
 (はぐくみ工房あらかぎ)

■ **健康体操教室(いすに座って行う優しい体操)**  
 日時 8月17日(日) 午前10時~11時30分  
 参加費 300円 定員 16人 講師 要 晴香さん  
 持ち物 屋内用靴、タオル、飲み物

■ **ストレッチ体操教室(リズムに合わせた体操)**  
 日時 8月24日(日) 午前10時~11時30分  
 参加費 300円 定員 16人 講師 福森 まみさん  
 持ち物 敷きマット、タオル、飲み物

◎各教室の開催日1週間前までに、電話で国津の杜へ要申込 ※先着順

**介護有資格者再チャレンジ研修**  
**(Web研修、介護実技研修)**

介護技術などがスキルアップできる研修です(受講無料)。


**Web(インターネット)研修**  
 受講期間 8月2日(日)~令和4年2月18日(日)の間の3週間(日程のリクエストも可)  
 対象者 介護などの資格を持ち、現在、介護の仕事をしていない、または介護職として就職・復帰後概ね1年未満の人  
 申込期限 令和4年1月21日(日)(先着150人)  
 ◎インターネット環境がない人は応相談

**介護実技研修**

日程 令和4年2月17日(日)・21日(日)  
 対象者 Web研修受講者で受講を希望する人  
 会場 三重県社会福祉会館(津市桜橋)  
 申込期限 令和4年1月21日(日)(先着150人)  
 ◎申込方法など詳しくは、問合せ先へ

☎ 県社会福祉協議会 059-227-5160

**新型コロナウイルスの感染拡大防止のため、今年の夏も**  
**市民プール**  
 の開設を中止します



☎ 市民スポーツ室 63-7100





8月の相談

記載の電話番号は、問い合わせ先です。開催場所(所)の連絡先とは限りません。

- 弁護士相談 [8月13日(金)午前10時~午後4時]
交通事故相談 [8月6日(金)・19日(金) 午後1時~3時]
行政相談 [8月19日(金) 午後1時~3時]
司法書士相談 [8月20日(金) 午後1時~4時]
行政書士相談 [8月26日(金) 午後1時~4時]
市民・多重債務相談 ※申込不要 [平日 午前8時30分~午後5時15分]
法テラス法律相談 [8月25日(金) 午後1時~4時] 所 市役所 ☎050-3383-5470
人権相談 [8月10日(金)・17日(金) 午後1時30分~4時] 所 人権センター ☎63-7909
介護相談 [平日 午前9時~午後5時] 所 地域包括支援センター ☎63-7833
障害者福祉相談 [平日 午前8時30分~午後5時15分] 所 障害福祉室 ☎63-7591
年金相談 ※要予約 [8月10日(金)・24日(金) 午前10時~午後3時] 所 アスピーア ☎059-228-9112
女性弁護士による法律相談 ※要予約 [8月6日(金) 午前10時~正午、午後1時~3時]
女性のための相談 [毎週水曜日 午前9時~正午] 所 男女共同参画センター
男性のための相談 ※予約優先 [8月12日(金) 午後5時~7時]
メンタルヘルス相談 ※要予約 [8月19日(金) 午前10時~正午・24日(金) 午後1時~4時]
外国人住民相談 [火~日曜日 午前9時~午後5時] 所 多文化共生センター ☎64-6711
若者就職相談 (いが若者サポートステーション) ※要予約 [平日 午前10時~午後4時] 所 アスピーア ☎22-0039
職業相談 (ハローワークプラザ名張) [平日 午前8時30分~午後5時15分] 所 ふれあい ☎63-0900
女性DV相談 [平日 午前8時30分~午後5時15分] ※まず電話でご相談を ☎63-2517
家庭児童相談 [平日 午前8時30分~午後5時15分] 所 ふれあい相談室 ☎63-2515
育児相談 [火~土曜日 午前9時30分~午後5時 (日・月曜日、祝日は休館)]
子ども支援センターかがやき (桔梗が丘西3) ☎67-0250
母子家庭相談 [平日 (水曜以外) 午前10時~午後5時] 所 子ども家庭室 ☎63-7594
子ども相談 [平日 午前8時30分~午後5時15分] 所 ふれあい相談室 ☎63-3118
不登校相談 [平日 午前8時30分~午後5時15分] 所 適応指導教室(百合が丘西) ☎63-7830
教育よろず相談 [平日 午前8時30分~午後5時15分] 所 教育センター ☎64-8801
青少年悩み相談 [月・火・木・金曜日 午前10時~午後5時] 所 青少年補導センター(百合が丘西) ☎63-7867
子どもの発達相談 [平日 午前8時30分~午後5時15分] 所 子ども発達支援センター ☎62-1088
乳幼児健康相談 [8月4日(金) 午前9時30分~11時受付] 所 保健センター ☎63-6970
食生活・健康相談 [8月3日(金) 午前9時~11時] ※要予約 所 健康・子育て支援室 ☎63-6970
がん・難病相談 [8月21日(土) 午後1時~4時] 所 勤労者福祉会館 ☎63-5515
在宅医療相談 [平日 午前9時~午後5時] 所 在宅医療支援センター ☎48-7840

次予告 新型コロナワクチン接種

「広報なばり」への意見を

新型コロナの影響で失業や収入が減少した子育て世帯が対象 児童1人につき50,000円支給

子育て世帯生活支援特別給付金 問 子ども家庭室 ☎63-7594

ひとり親世帯

令和3年4月分の児童扶養手当が支給されていない人で、次の人は要申請 公的年金などを受給しているため児童扶養手当が支給されていない人で、令和元年中の所得が児童扶養手当の所得制限限度額を下回る人

または

新型コロナの影響で家計が急変し、令和2年2月以降の任意の1カ月の所得が児童扶養手当の所得制限限度額を下回る人

令和4年2月28日月までに要申請

※児童扶養手当が支給されている人へは、案内文書を送付済

ひとり親世帯以外の低所得の子育て世帯

18歳(平成15年4月2日以降出生)までの児童(特別児童扶養手当受給児童は20歳未満)を養育する人のうち、次の人が対象となります。

- (1) 令和3年度分の市民税が非課税の人
(2) 新型コロナウイルス感染症の影響により市民税が非課税となる水準まで令和3年1月1日以降の収入が減少した人
※ひとり親世帯以外

令和4年2月28日月までに要申請

※(1)のうち、児童手当または特別児童扶養手当受給者は、申請不要で7月30日に支給します。それ以外の対象者は、申請が必要です。詳しくは、問合せ先へ



もっともチケットがとりにくい人気落語家

立川談春 独演会

豊かな表現力と独特の話芸で魅せる落語

日時 9月20日(祝) 午後2時~4時

場所 adsホール(松崎町) 入場料 3,800円

◎7月20日(金)友の会先行販売、7月22日(日)一般販売

問 adsホール ☎64-3478

新型コロナウイルス感染症に関する相談

受診・相談センター ☎24-8050

名張市新型コロナ対策 特設サイト

午前9時~午後9時(伊賀保健所内/休日可)

※時間外は、☎059-229-1199(三重県救急医療情報センター)

発熱などかぜ症状があるときは、電話で、かかりつけ医など、身近な医療機関にご相談ください。相談先が分からないときや休日・夜間は、受診・相談センターへ

広告

ハウスクリーニング エアコンクリーニング 家事代行 定期清掃管理 害虫駆除シロアリ 庭木管理

広告

株式会社 瓦勝 KawaraSho 屋根から考えるリフォーム 外壁、樋もおまかせ下さい

「広報なばり」に広告を掲載しませんか?

毎号約34,000部発行。市内の各世帯にお届けしています。広告掲載について詳しくは、市ホームページをご覧ください。



いまだからこそ増えています 水引アクセサリ 水引教室開催中

水引小物 宮参り扇子 進物線香 ふくさ ふろしき 金封は一枚から承ります

小島結納品店

名張市丸之内 総合福祉センターふれあい東すく Tel: 0595-63-0919