



# 24日に1件

市内の火災発生件数(令和2年)

令和2年消防白書  
火災発生件数



## 住宅用火災警報器の設置を!

火災からの逃げ遅れを防ぎ、命を守るために。

☎ 消防本部予防室 ☎ 63-1412

就寝時に、火災が発生! 気付いた時には逃げられない状況になっていた…。考えるだけでも恐ろしいですね。

そのため、住宅用火災警報器は、全ての住宅の寝室に設置が義務付けられており、寝室が1階以外の階にある場合は階段にも煙感知式の設置が必要です。台所への設置義務はありませんが、熱感知式を設置することをお勧めします。



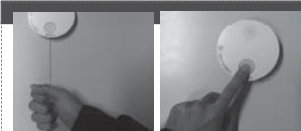
10年たった今も活躍中!

### 半年に1回の点検も忘れずに!

定期的に点検をしていなければ万が一の際、機器が正常に作動しない可能性があります。**住宅用火災警報器の電池の寿命は約10年ですが、半年に一回作動確認を行ってください。**



#### 点検方法



警報器本体に付いているひもを引っ張ったり、ボタンを押したりしてください。反応がなければ、本体の故障か電池切れの可能性があります。



## 救急車の適正利用にご協力を!

☎ 救急室 ☎ 63-0997

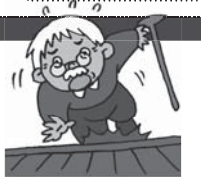
緊急性がなく自分で病院に行ける場合は、救急車以外の公共交通機関などをご利用ください。なお、三重県救急医療情報センター(☎ 059-229-1199)では、24時間体制で、受診可能な医療機関を案内しています。

次の場合などは迷わず救急車を!

1. 意識がない
2. 胸痛や呼吸困難
3. 突然の激しい頭痛
4. 動き、話しづらいなど

#### 「予防救急」のススメ

家の中の段差でつまずいたり、階段やベッドなどから落ちたりしたことが要因で救急搬送される高齢者も多くいます。手すりや柵、滑り止めを設置するといった家庭での「予防救急」を行っておきたいものです。



## 主な出火原因は「こんろ」「電気ストーブ」「線香」

令和2年中の火災件数は15件で、前年と比べ10件減少。24日に1件の割合で火災が発生したことになります。建物火災は、8件で前年より半減(△7件)。主な出火原因は、「こんろ」「電気ストーブ」「線香」となっています。その他火災は6件となり、前年に比べ2件減少。主な出火原因はたき火などの焼却行為によるものでした。なお、火災による死者は1人、負傷者は2人でした。

建物火災	林野火災	車両火災	その他火災	合計
8件	0件	1件	6件	15件

☎ 消防本部予防室 ☎ 63-1412



## 救急出場・救助出動件数

令和2年中の救急出場件数は3,337件で、前年と比べ436件減少。1日あたり、9.1件救急出場したことになります。搬送人員は全体で3,007人となり、前年より454人の減少となりました。

なお、令和2年中の救助出動件数は51件(前年比10件増)で、39人を救助しました。

救急出場状況 ※その他とは「労働災害」や「運動競技」などです。

種別	急病	一般負傷	転院搬送	交通事故	その他	合計
出場件数	2,293件	510件	275件	165件	94件	3,337件
搬送人員	2,048人	453人	275人	160人	71人	3,007人

救助出動状況 ※その他の事故とは、救急搬送支援などです。

種別	火災	水難事故	交通事故	その他の事故	計
出動件数	1件	3件	19件	28件	51件
救助人員	1人	3人	10人	25人	39人

☎ 名張消防署 ☎ 63-0999



## 消防団員募集

名張市消防団は438人(1月1日時点)の団員が日々活動しています。

**学業と消防団活動の両立も可能! 1年以上継続的に活動すると、就職活動に活用できる「認証状」を交付します。**

入団して1年後に、事務局が継続・退

団の意思を確認する機会を設けますので、ぜひ学生の皆さんも消防団へ!

○18歳以上など資格あり。報酬などの支給あり。詳しくは、市HPをご覧ください。

☎ 消防総務室 ☎ 63-5990

