



主な内容

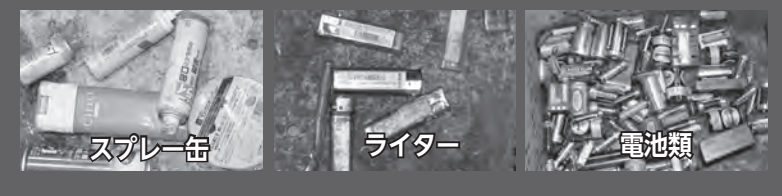


3~6ページを、抜き取ってご使用ください

ごみ収集日程表 (4月~9月)
ごみの分け方・出し方

発行/名張市秘書広報室 〒518-0492 名張市鴻之台1-1 ☎0595-63-7402 FAX 0595-64-2560 ✉pr@city.nabari.mie.jp

実際に、燃やさないごみから出てきた事故につながりかねないごみの例



伊賀南部クリーンセンターでは、平成28年に不燃ごみピットで火災事故が発生しました。ピットの底部が3日間にわたってくすぶり続け、大きな損傷は免れたものの、通常の運転再開まで7カ月の期間を要しました。

ピット内で起こった火災事故の詳しい原因は分かりませんが、燃え残ったごみの中からガスボンベやスプレー缶が多数見つかっており、これらの残ったガスが何らかの原因で引火した可能性が考えられます。

この事故以降、センターでは手作業で燃やさないごみの中から引

広報なばりはポストイングで配布しています。発行日の4日~5日前から事業者がお届けしています。配布についての問い合わせは、名張市シルバー人材センター(☎63・6800)へお願いします。

平成28年の火災事故を受けて 手作業での点検を継続中

伊賀南部環境衛生組合 ☎53・1120
環境対策室 ☎63・7496

伊賀南部クリーンセンターが安全で安定した運転を今後も続けていくためには、皆さんの正しい分別が欠かせません。しかし、収集したごみの中には、一歩間違えれば、事故につながりかねないごみの排出が後を絶ちません。今回は、燃やさないごみの出し方や注意点をお知らせします。

燃やさないごみ 事故につながる恐れ

年間約2,000トンの燃やさないごみを手作業で点検!



伊賀南部クリーンセンターでは、平成28年の不燃ピットでの火災以降、燃やさないごみの点検を続けています。

火の恐れのあるごみの選別や、小型家電として資源回収できるごみの分別を行っています。手作業による点検は、危険を伴い、時間も手間も掛かりますが、いまだにスプレー缶やライター、電池など一歩間違えれば事故につながるかねない物も排出されるため、続けていかなければならない状況です。また、過去には収集作業中のパッカー車の火災事故も発生しています。

境対策室で配布しています。ぜひ、ご利用ください。また、市ホームページでも掲載しています。

小型家電のリサイクルに ご協力を

ごみの点検をしていると、使わなくなったデジタルカメラやゲーム機などの小型家電を見つけたことがあります。これらには、レアメタルなどの貴重な資源が多数含まれています。

市役所や市民センターでは専用ボックスを設置し、拠点回収を行っています。小型家電のリサイクルにご協力をお願いします。その際には、必ず電池やバッテリーは抜いてください。

☎秘書広報室 ☎63・7402

火災につながる恐れのあるごみの正しい処分方法



スプレー缶

使い切った後、屋外で穴を開けてガスを完全に抜いてから資源ステーションのスプレー缶のかごに出してください。



使い捨てライター

使い切った後、資源ステーションの「ライター専用回収箱」に出してください。ガスが残っている場合は、市役所へ持ち込んでください。



ポリタンク・塗料缶

中身を空にしてから、指定ごみ袋に入れて「燃やさないごみ」として出してください。



石油ストーブなど

中に入っている灯油を完全に使い切ってから「粗大ごみ」として出してください。

使用済み小型家電は ぜひ、小型家電回収ボックスへ

使用済小型家電製品(電子機器)で、40cm×18cmの投入口に入るものが対象です。

主な対象 携帯電話、デジタルカメラ、ゲーム機器、小型ビデオ、カメラ、充電器、ケーブル、小型家電など



回収ボックスは市役所・市民センターに設置しています。



◎電池類は取り出し、一緒に投入しないようにしてください。



**平成31年度分タクシー料金・
自動車燃料費の一部を助成します**

対象 ▼身体障害者手帳1・2級、療育手帳A、
精神障害者手帳1級を所持している人
▼就学前の在宅の児童で、身体障害者手帳3
級から6級または療育手帳Bの所持者

内容 2種類のうち、①、②のいずれか

①タクシー料金助成

…年間12,000円分の乗車券

②自動車燃料費助成

…1ヵ月1,000円×申請月から平成32年
3月までの月数分

申請 3月25日(日)から、市役所1階4番窓口
障害福祉室で受付開始

持ち物 ①の申請…障害者手帳、印鑑

②の申請…障害者手帳、印鑑、障害者本人名
義の車検証の写し(児童などの場合は手帳に
記載の保護者名義)、本人運転の場合は本人の
運転免許証の写し、家族(同居に限る)によ
る運転の場合は、障害者本人の通園・通院(週
1回以上)証明書・運転する家族の運転免許証

◎精神障害者手帳1級を所持している人で、手帳
に顔写真のない人は併せて身分証明書が必要

◎代理申請の場合は、窓口にお越しの人の身
分証明書が必要です。また、同一世帯以外
の人が申請する場合は、委任状も必要です。

☎ 障害福祉室 ☎ 63-7591 FAX 63-4629



**お子様と一緒に♪
赤ちゃん体操と産後ストレッチ**

日時 4月22日、5月27日、6月24日

※全て月曜日 午後1時～1時50分

場所 武道交流館いきいき(蔵持町里)

対象 首のすわったころ～ハイハイまでの親子

定員 20組 ※先着順

参加費 1,500円(全3回)

持ち物 バスタオル、赤ちゃんの飲み物など

申込 3月12日(日)以降に武道交流館いきいき備
え付けの申込用紙に必要事項を記入し、参
加料を添えて同窓口へ

☎ 武道交流館いきいき ☎ 62-4141



**体育館や運動場など
学校体育施設等利用団体を募集**

開放施設 ▼体育館(市内小・中学校) ▼格技
場(市内中学校) ▼運動場(市内小学校)

▼夜間照明施設(名張小・比奈知小・美旗
小・箕曲小・錦生赤目小・つつじが丘小)

※錦生・滝之原・国津体育施設を含む

開放期間 6月1日(日)～平成32年5月31日(日)

対象 市内に在住、在勤、在学の5人以上の団体
※代表者は20歳以上

申込 4月5日(日)までにHOS名張アリーナ備え
付けの申込用紙(市HPから出力可)に必要
事項を記入し、スポーツ安全保険加入依頼
書(控)の写しを添付し、同窓口へ

☎ 市民スポーツ室 ☎ 63-7100



**手話奉仕員養成講座
(入門・基礎)受講者を募集**

聴覚障害者のコミュニケー
ションの円滑化と理解を深め
ることを目的に実施します。



日時 5月11日から平成32年2月15日ま
での月2～4回の土曜日

午後1時～4時15分(全27回)

場所 防災センター(鴻之台1)、
市役所1階大会議室(鴻之台1)

定員 20人 ※先着順

受講料 3,240円(テキスト代)

申込 3月25日(日)から4月19日(日)までに直
接窓口へ、またはファクス(63-4629)か
メール(chokaku@city.nabari.mie.jp)で
氏名(ふりがな)、住所、生年月日、連絡先(携
帯番号)、手話経験の有無を記入し問い合わ
せ先へ

◎全講座の7割以上参加可能な人が対象です。

☎ 障害福祉室 ☎ 63-7591 FAX 63-4629



**「スポーツ安全保険」
加入者募集**

対象 スポーツ・文化・ボランティア・地域
活動などを行う4人以上のアマチュア団体
(被保険者は各個人)

保険期間 4月1日～平成32年3月31日(4月1
日以降の申し込みは、加入日の翌日から)

掛金(1人あたりの年額) ▼中学生以下の団
体、成人の文化・ボランティア団体…800円
▼65歳以上…1,200円

▼高校生以上のスポーツ活動など…1,850円

◎申込書は、HOS名張アリーナ(夏見)、武道
交流館いきいき(蔵持町里)、市役所3階市民
スポーツ室で配布。詳しくは問い合わせ先へ

☎ (公財)スポーツ安全協会三重県支部

☎ 059-372-8100



**いきいき元気!春からチャレンジ!!
名張市体育協会 いきいき教室**

第2弾

教室名	対象	活動日時	参加費
水曜卓球(前期)	初心者から初・中級 ※先着 35人	水曜日 午前10時～正午(全15回/4～9月)	6,000円
木曜卓球(前期)	初心者から初・中級 ※先着 35人	木曜日 午前10時～正午(全15回/4～9月)	6,000円
春季レディースゴルフ	女性 ※先着 18人	火曜日 午前10時～正午(全10回/5～7月)	7,000円
低学年テニス1期	小学1年～3年 ※先着 30人	土曜日 午後3時～4時(全12回/4～8月)	5,000円
高学年テニス1期	小学4年～6年 ※先着 30人	土曜日 午後4時～5時(全12回/4～8月)	5,000円
中高生テニス1期	①初心者クラス ②初級～中級クラス	土曜日 午後5時～6時30分(全10回/4～6月)	7,000円
一般テニス1期	①初心者クラス ②初級～中級クラス	土曜日 午後5時～6時30分(全10回/4～6月)	8,000円
梅が丘卓球(前期)	小・中学生(初心者から初級者)	土曜日 午前10時～正午(全10回/4～9月)	3,000円
土曜ダンススポーツ(前期)	初心者から初級者 ※先着 15人	土曜日 午前10時～正午(全10回/4～9月)	5,000円

活動場所 テニス…市民テニスコート(夏見)
卓球…HOS名張アリーナ(夏見)
ゴルフ…名張ゴルフセンター(蔵持町原出)
梅が丘卓球…梅が丘小学校体育館
ダンススポーツ…武道交流館いきいき(蔵持町里)
※活動日時が変更になる場合や、参加人数が
少ない場合は開講できない場合があります。
あらかじめご了承ください。



市営住宅入居者を募集

入居募集住宅 夏見市営住宅(若年層世帯対象
住宅)、中川原市営住宅、市営住宅アドラブル
(赤目町檀)

申込期間 3月20日(日)～27日(日) 午前8時30分
～午後5時15分(土・日曜日、祝日は除く)

◎申込書は、市の指定管理者(伊賀南部不動
産事業協同組合/鴻之台2-19)で配布。
申込資格など詳しくは、問い合わせ先へ

☎ 伊賀南部不動産事業協同組合 ☎ 48-6311



**「認知症の人と家族の会」
つどい・交流会を開催**

日時 3月19日(日) 午後1時30分～4時

場所 武道交流館いきいき(蔵持町里)

対象 認知症の人とその家族 **参加費** 200円

※認知症の人は無料。家族の会会員は100円。

申込不要。認知症の人が参加する場合は、
事前に問い合わせ先へ

☎ 地域包括支援センター ☎ 63-7833



**平成30年度実施の定期監査
の結果を公表しています**

市役所3階監査委員事務局、市ホームページで
ご覧いただけます。詳しくは、問い合わせ先へ

☎ 監査委員事務局 ☎ 63-7838

名張藤堂家邸の中庭特別開放

ハクモクレンの香り漂うお庭を散策しませんか

開放期間 3月23日(土)～4月10日(日)

午前9時～午後5時

【月・木曜日は休館】

入館料 一般200円



☎ 文化生涯学習室 ☎ 63-7892

お詫びと訂正 広報なばり2・1号に掲載した「農地の賃借料情報」の内、畑の部の美旗地区に誤りがありました。[最高5000円、最低6500円]と記載しましたが、正しくは「最高6500円、最低5000円」となります。お詫びして訂正します。

☎ 農業委員会事務局

☎ 63-7665



資源 収集日は地域ごとに異なるので、収集日をご確認ください。資源は資源ステーションにお出してください

紙類・繊維類 (月1回収集)

新聞紙

折込みチラシも含む
●片手で持てる重さにまとめ、ひもで十字に結ぶ。

紙パック

●洗って乾かしてから平たく切り開き、ひもで十字に結ぶ。
●酒パックや小型ジュースパックの内部に**アルミ製の材質が使用されているものは、「燃やすごみ」へ出す。**
●スーパーマーケットなどの資源回収ボックスもご利用ください。

段ボール

●間に波形の紙が入っているものだけ選び、折りたたんで、ひもで十字に結ぶ。ガムテープや発泡スチロール、金属類を取り除く。

雑誌・ざつ紙

雑誌、古本、通販カタログ、封筒、包装紙、紙袋、紙箱、事務用紙、ノート、はがき、ポスターなど
●片手で持てる重さにまとめ、ひもで十字に結ぶ。
●袋出しはしないでください。
●シュレッダー処理された紙類は「燃やすごみ」へ

繊維類

古布 (シーツ、タオル、ハンカチ)、古着類 (スーツ、セーター、スカート、シャツ、ズボンなど。チャック・ボタン付きも可)
●洗濯し、よく乾かしてから**透明または半透明の袋**に入れて出す。
●カーテン、毛布、布団は「燃やさないごみ」(袋に入らなければ「粗大ごみ」)へ
●コートは「燃やさないごみ」、ジャンパーは「燃やすごみ」です。
●リサイクルショップなどもご利用ください。

びん類・缶類・スプレー缶・ペットボトル (月1回収集)

びん類 (透明・茶色・その他の色)

〔飲食物など口にできるものが入っていた〕
びんと化粧品用のびんが対象です。



- びんは、色別に「透明」、「茶色」、「その他の色」のカゴに入れてください。
- 使い切り、きれいにして出す。
- ビールびん、一升びんはできるだけ販売店に引き取ってもらう。
- びんのキャップは取り除く(金属キャップは「燃やさないごみ」へ、プラスチックキャップは「容器包装プラスチック」へ)。
- 乳白色の化粧品用びん、ガラス食器(コップなど)や割れたびんは「燃やさないごみ」へ出す。

白色食品トレイ



- 色付きや絵柄付きトレイは混ぜないで「容器包装プラスチック」へ(一部のスーパーマーケットでは、色付きや絵柄付きトレイの回収を行っています)
- 使い切り、きれいに洗って、乾かしてから出す。

缶類 (アルミ缶、スチール缶)

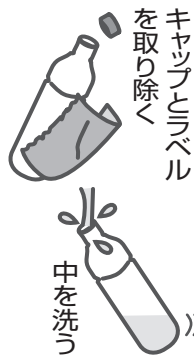
- 使い切り、きれいにして出す。
- アルミ缶とスチール缶は「缶類」のかごに出す。
- 缶の金属キャップやふたは「燃やさないごみ」へ出す。

スプレー缶 (カセットボンベ含む)

- 火災事故防止のため、スプレー缶・カセットボンベは使い切った後、屋外で穴をあけ、ガスを抜いてから資源収集日の「スプレー缶」のかごへ出す。



ペットボトル



- ラベルにPETと表示があるペットボトル(清涼飲料、乳飲料、酒類、しょうゆ加工品、みりん風調味料、食酢、調味酢、ドレッシングタイプ調味料など)を出してください。
- キャップとラベルは「容器包装プラスチック」へ出す。
- 市民センター、スーパーマーケットの資源回収ボックスもご利用ください。

廃食油 (4・7月に収集)

廃食油

(4・7月に収集)

- 廃食油専用のポリ容器に出す。
- ステーション付近を汚さないよう、こぼさず丁寧に投入する。
- 食用油に限る。



体温計・温度計・蛍光管・電球

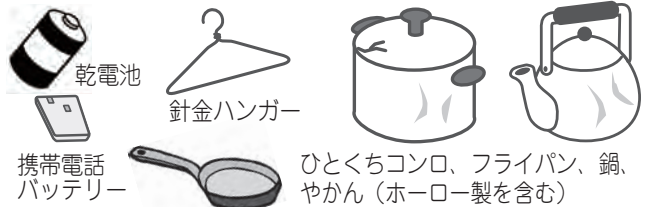
(5・8月に収集)



- 割らずにそのまま出す。体温計・温度計は水銀で表示するものに限る。※アルコール温度計・デジタル表示体温計・LED電球は「燃やさないごみ」へ
- 体温計・温度計・蛍光管・電球は、一緒に1つのかごに出す。
- ※割れないように購入時の箱に入れて出しても構いません。

乾電池・金属類

(6・9月に収集)



- 乾電池・金属類は、それぞれ品目ごとのかごに出す。
- 小型の商品化された金属製のものが対象であり、大きいものは「粗大ごみ」へ
- 乾電池類は分解しないでそのまま出す。

ライター (月1回収集)

- 資源ステーションへ設置するライター専用回収容器に排出ください。
- 使い切ったライターのみ回収
- ガスが抜けない場合は、伊賀南部クリーンセンターまたは市役所へお持ちください。

家電リサイクル法 対象電化製品

テレビ、エアコン、冷蔵庫・冷凍庫、洗濯機・衣類乾燥機

- ①買い換えの場合
 - ②過去に買った店が分かる場合
 - ③指定引取場所へ持込みの場合は、**リサイクル券**(※)が必要。特定家庭用機器搬送券(1台2,000円)は不要。
- 指定引取場所 — 滋賀近交運輸倉庫(株) 三重支店 第2倉庫 (伊賀市小田町1751-5 ☎22-1321)
- ①②③以外の場合の収集申込みとお問い合わせは、**伊賀南部粗大ごみ受付センター** (☎64-8700) へ
 - ◎分解しても対象になります。

問 家電リサイクル券センター (☎0120-319640)

※リサイクル券は、郵便局設置の専用振込票でリサイクル料金を振込んでご購入ください。

小型家電リサイクル法 回収対象品

使用済小型家電製品(電子機器)で、40cm×18cmの投入口に分解しないで入るもの

主な対象品 携帯電話、デジタルカメラ、ゲーム機器、小型ビデオ、カメラ、小型家電など

◎電池類は取り出し、一緒に投入しないようにしてください。

回収ボックスは市役所・市民センターに設置しています

火災事故防止について (お願い)

スプレー缶、カセットコンロ、ライター、ストーブなどを処分するときは **ガスや燃料はしっかり抜いてからごみや資源に出すよう、ご協力をお願いします。**

■ 燃やさないごみなどで、乾電池の入っているものは必ず取り外してから、出してください。

「電子メールで収集日をお知らせします。」詳しくは、市HPで。下のQRコードを読み取って登録することもできます。



保存版

ごみ収集日程表

平成31年4月~9月

！必ずお住まいの地区名と収集日をご確認ください。

●ごみや資源は収集当日に出してください(午前8時30分まで)。※祝日の場合も収集を行います。

●各集積所の管理は、それぞれの地区でお願いします。

☎伊賀南部環境衛生組合業務室 ☎53-1120(代)

A地区	資源ステーションに出すもの	資源ステーションに出すもの						ごみ集積所に出すもの					
		4月		5月		6月		7月		8月		9月	
		資源 廃食油 ライター	紙・ 繊維類	資源 蛍光灯 電球類 ライター	紙・ 繊維類	資源 乾電池 金属類 ライター	紙・ 繊維類	資源 廃食油 ライター	紙・ 繊維類	資源 蛍光灯 電球類 ライター	紙・ 繊維類	資源 乾電池 金属類 ライター	紙・ 繊維類
地区名													
桜ヶ丘・平尾・栄町・ 希中央4・5番町	9	17	14	22	11	19	9	18	9	21	10	19	
丸之内・中町・上本町・柳原町・ 鍛冶町・本町・新町・豊後町・ 木屋町・元町・榊町	10	11	15	16	12	13	10	11	14	15	11	12	
桔梗が丘1・2・3番町	1	25	6	30	3	27	1	31	1	30	2	30	
桔梗が丘5番町	2	25	7	30	4	27	2	31	2	30	3	30	
桔梗が丘南	5	※	10	※	7	※	5	※	7	※	6	※	
富貴ヶ丘	5	※	10	※	7	※	5	※	7	※	6	※	

燃やすごみ

※指定ごみ袋で出す
毎週月曜日・木曜日

燃やさないごみ

※指定ごみ袋で出す
毎月第2・4水曜日

容器包装プラスチック

※透明または半透明の45リットル以下の袋で出す
毎週火曜日

4/10-24
5/ 8-22
6/12-26
7/10-24
8/14-28
9/11-25

C地区	資源ステーションに出すもの	資源ステーションに出すもの						ごみ集積所に出すもの					
		4月		5月		6月		7月		8月		9月	
		資源 廃食油 ライター	紙・ 繊維類	資源 蛍光灯 電球類 ライター	紙・ 繊維類	資源 乾電池 金属類 ライター	紙・ 繊維類	資源 廃食油 ライター	紙・ 繊維類	資源 蛍光灯 電球類 ライター	紙・ 繊維類	資源 乾電池 金属類 ライター	紙・ 繊維類
地区名													
すずらん台	19	※	24	※	21	※	22	※	23	※	23	※	
上長瀬・長瀬	19	25	24	30	21	27	22	31	23	30	23	30	
瀬古口・箕曲中村・中知山・ 青蓮寺・南百合が丘	15	5	20	10	17	7	16	5	19	7	17	6	
夏見・赤坂・中川原・ 希中央3番町	8	12	13	17	10	14	8	12	8	16	9	13	
百合が丘	23	19	28	24	25	21	24	26	27	23	25	27	
丈六・相楽・一ノ井	12	4	17	8	14	6	12	4	16	2	13	5	
新川・檀・星川・柏原・長坂・ すみれが丘・赤目が丘	15	5	20	10	17	7	16	5	19	7	17	6	
吉原・神屋・百々・ 羽根・奈垣・布生	3	2	8	9	5	4	3	2	5	1	4	3	

燃やすごみ

※指定ごみ袋で出す
毎週月曜日・木曜日

燃やさないごみ

※指定ごみ袋で出す
毎月第2・4水曜日

容器包装プラスチック

※透明または半透明の45リットル以下の袋で出す
毎週金曜日

4/10-24
5/ 8-22
6/12-26
7/10-24
8/14-28
9/11-25

◎平成31年10月以降のごみ収集日程表は、9月発行の「広報なばり」に掲載します。

※…地域で独自に紙・繊維類を回収しています。地域に配布されるチラシなどにより回収日・場所などご確認ください。

保存版

ごみ収集日程表

平成31年4月~9月

！必ずお住まいの地区名と収集日をご確認ください。

- ごみや資源は収集当日に出してください(午前8時30分まで)。※祝日の場合も収集を行います。
- 各集積所の管理は、それぞれの地区でお願いします。

☎ 伊賀南部環境衛生組合業務室 ☎ 53-1120(代)

◎平成31年10月以降のごみ収集日程表は、9月発行の「広報なばり」に掲載します。

B地区 収集日	資源ステーションに出すもの												ごみ集積所に出すもの		
	4月		5月		6月		7月		8月		9月		燃やすごみ	燃やさないごみ	容器包装プラスチック
	資源 廃食油 ライター	紙・ 繊維類	資源 蛍光管 電球類 ライター	紙・ 繊維類	資源 乾電池 金属類 ライター	紙・ 繊維類	資源 廃食油 ライター	紙・ 繊維類	資源 蛍光管 電球類 ライター	紙・ 繊維類	資源 乾電池 金属類 ライター	紙・ 繊維類			
地区名															
桔梗が丘4番町	1	25	6	30	3	27	1	31	1	30	2	30	毎週火曜日・金曜日	毎月第1・3水曜日 5月のみ第3・5水曜日	毎週月曜日
桔梗が丘6・7・8番町	2	25	7	30	4	27	2	31	2	30	3	30			
つつじが丘南	3	※	8	※	5	※	3	※	5	※	4	※			
つつじが丘北	4	※	9	※	6	※	4	※	6	※	5	※			
春日丘	8	※	13	※	10	※	8	※	8	※	9	※			
美旗中・池の台・南西原	25	5	30	10	27	7	29	5	29	7	27	6			
新田・エクセル美旗・美旗中村・東田原・若草区・松陽台・うぐいす台・わかば区・上小波田・下小波田・西原町・南古山・藤が丘・グリーンハイツ	26	4	31	8	28	6	30	4	30	2	30	5			

D地区 収集日	資源ステーションに出すもの												ごみ集積所に出すもの		
	4月		5月		6月		7月		8月		9月		燃やすごみ	燃やさないごみ	容器包装プラスチック
	資源 廃食油 ライター	紙・ 繊維類	資源 蛍光管 電球類 ライター	紙・ 繊維類	資源 乾電池 金属類 ライター	紙・ 繊維類	資源 廃食油 ライター	紙・ 繊維類	資源 蛍光管 電球類 ライター	紙・ 繊維類	資源 乾電池 金属類 ライター	紙・ 繊維類			
地区名															
上八町・東町	9	17	14	22	11	19	9	18	9	21	10	19	毎週火曜日・金曜日	毎月第1・3水曜日 5月のみ第3・5水曜日	毎週木曜日
南町・松崎町・朝日町	10	11	15	16	12	13	10	11	14	15	11	12			
鴻之台・希央台1・2番町	5	19	10	24	7	21	5	26	7	23	6	27			
桔梗が丘西	22	25	27	30	24	27	23	31	26	30	24	30			
さつき台・薦生・八幡・西田原・鶴山・家野・葛尾	22	※	27	※	24	※	23	※	26	※	24	※			
梅が丘	17	12	22	17	19	14	18	12	21	16	19	13			
里・原出・芝出・大屋戸・松原町・夏秋・短野・下三谷・緑が丘	16	10	21	15	18	12	17	10	20	8	18	11			
下比奈知・上比奈知	8	2	13	9	10	4	8	2	8	1	9	3			
滝之原	19	2	24	9	21	4	22	2	23	1	23	3			
黒田・結馬・井手・坂之下・谷出・小屋出・鹿高・矢川・上三谷・竜口・四季ヶ丘	12	※	17	※	14	※	12	※	16	※	13	※			

※…地域で独自に紙・繊維類を回収しています。地域に配布されるチラシなどにより回収日・場所などご確認ください。

平成31年4月～9月分 ごみの分け方・出し方

●ごみ袋の口は結んで、片手で持ち上げられる重さにして出してください。

燃やすごみ

指定ごみ袋で排出

生ごみ (よく水を切る)
枝、木切れ、草、生け花 (土を落として袋に入れる。枝は太さ7cm以下のもの。1回に2袋まで)

汚れた容器包装プラスチック、紙コップ、再生できない紙くず
ぬいぐるみ (袋に入らなければ「粗大ごみ」へ)
小さい木製品・木箱、クッション、まくら、室内用マット (玄関、浴室、台所用など)

保冷剤、乾燥剤、使い捨てカイロなど
靴・かばん類

紙おむつ、ペットシート、猫砂 (鉱物系のもの含む) (汚物を取り除く)

●在宅医療により排出するチューブ類は、「燃やすごみ」で。針は医療機関などで引き取ってもらってください。

燃やさないごみ

指定ごみ袋で排出

プラスチック製のハンガー
プラスチック製のハンガー

インスタント食品のアルミ製なべ、アルミホイル
板ガラス、コップ、割れたびんや電球、花びん、耐熱ガラス

陶器などの食器類・植木鉢・プランター
CD、DVD、ビデオテープなど

電球・蛍光灯型LED、電気ポット、炊飯器 (内釜は「金属類」へ)、トースター

- ホース類は1mに切って出す。
- エンジンオイルや塗料の缶は空にしてフタを空けて出す。
- 電気炊飯器の内釜、ホットプレートのプレートなどは「金属類 (資源)」に出す。
- 板ガラスやコップなど破片、針・刃物などは紙に包み指定袋に「キケン」と表示して出す。
- 傘、清掃用具 (ほうきやモップなど) に限り、長いものは45ℓの指定ごみ袋の使用に限りはみ出しても収集します。

「燃やすごみ」「燃やさないごみ」は、市の指定ごみ袋で排出してください。◎取扱店で販売しています。	指定ごみ袋の価格 (黄色10枚組)	大きさ (ℓ)	特大 45ℓ	大 30ℓ	中 20ℓ	小 10ℓ	特小 5ℓ
	金額		540円	360円	220円	100円	50円

容器包装プラスチック

透明か半透明の45リットル以下の袋で排出

★レジ袋などに入れ、さらに大きな袋に入れる「二重袋出し」はしないでください。

容器・カップ・パック類
色柄トレイ、弁当容器、カップ麺容器、卵パック、発泡スチロール容器、トロ箱、除湿剤容器など

チューブ類
練りわさび・からし・マヨネーズ・歯磨きのチューブなど

ボトル類
シャンプー・洗剤のボトルなど ※ペットボトルは資源回収

ポリ袋、ラップ類
お菓子・パンなどのポリ袋、カップ麺などの包装用ラップなど

ネット、その他
果物・野菜を包んだネット、キャップ、梱包用クッション材など

※汚れが落ちないものは「燃やすごみ」へ

粗大ごみ

自転車、三輪車
自転車、三輪車

家具類
家具類

じゅうたん、ベッドマット
じゅうたん、ベッドマット

ふとん、毛布
ふとん、毛布

食器洗浄機 換気扇
食器洗浄機 換気扇

ストーブ・ファンヒーター ※灯油は抜く

掃除機 ※ハンディータイプは「燃やさないごみ」へ

ふすま、障子 物干しざお、台など

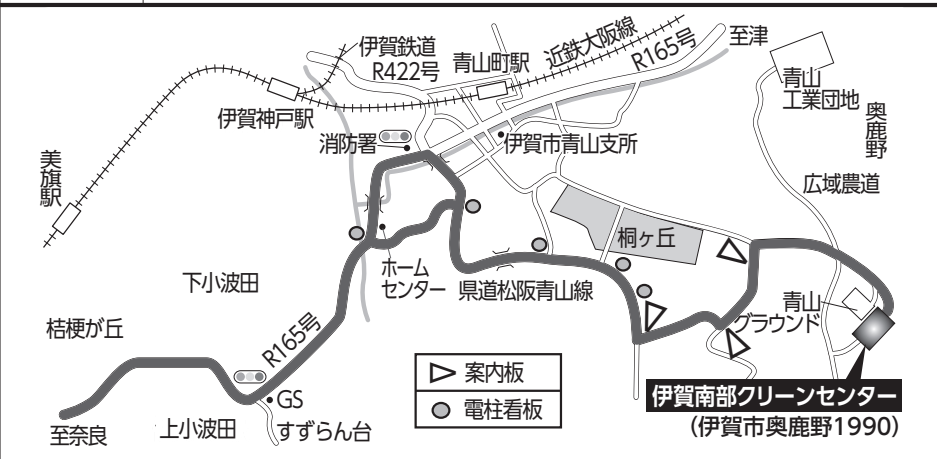
- 戸別収集の場合、1回の申し込みは5点以内 (1点200円、申し込みは伊賀南部粗大ごみ受付センターへ)
- 戸別収集は、午前8時30分までにしてください。その日中に回収します。
- 自分で直接クリーンセンターへ搬入できます。乾電池などは取り外してください。

戸別収集
粗大ごみの収集申込みと粗大ごみに関するお問い合わせは、伊賀南部粗大ごみ受付センターへ。受付時間は午前8時30分～午後5時 (土・日曜日、祝日を除く)

伊賀南部粗大ごみ受付センター
☎ 64 - 8700

クリーンセンターへのごみや資源の自己搬入

搬入日	月～金曜日 (祝日を除く)、第3日曜日
受付時間	午前8時30分～正午、午後1時～4時30分
伊賀南部クリーンセンター (伊賀市奥鹿野) ☎ 53-1120	搬入手数料 (10kgごとに120円) が必要となります。ただし、指定ごみ袋に入ったごみ、粗大ごみ処理券 (1点200円) を貼った粗大ごみ、資源を除く。枝木類・木材などは1m以下、太さ10cm以下にして搬入してください。家庭からの草木のみ受け入れます。 ※分別ができていないごみは搬入できません。



収集・処理できないもの

- パソコン (自作パソコンを含む) …メーカーに回収をお申し込みください。
☎ パソコン 3R 推進協会 ☎ 03 - 5282 - 7685
- 二輪車…「廃棄二輪車取扱店」または「指定引取窓口」に相談してください。
☎ 二輪車リサイクルコールセンター ☎ 050 - 3000 - 0727
- タイヤ、エンジンオイル、バッテリー、ドラム缶 …ガソリンスタンド、カー用品販売店などに相談してください。
- 消火器…販売店に相談するか、下記へ電話で回収の申込みをしてください。(有料)
☎ (株)消火器リサイクル推進センター ☎ 03 - 5829 - 6773
- 農機具・農業用資材…販売店に相談してください。
- ガスボンベ…ボンベ側面に表示の販売店に相談してください。 ※この他にも、土砂・瓦・コンクリートなど処理できないものもあります。詳しくは、伊賀南部環境衛生組合業務室 (☎ 53 - 1120 (代)) へ

●商店・事業所・工場などから出る事業系一般廃棄物は、名張市の一般廃棄物収集運搬許可業者に委託するか、伊賀南部クリーンセンターに自己搬入してください。

ペットボトルや塗料缶といった液体などが入ったものは中身を空にしてから出してください。

☎ 伊賀南部環境衛生組合業務室 ☎ 53 - 1120 (代)

自衛官候補生募集 募集職種 自衛官候補生(男子・女子) 応募資格 18歳以上33歳未満 21・6720



陸上やサッカーなどの教室を実施 アクティブ名張スポーツクラブ

メイハンフィールドを中心に活動する、総合型地域スポーツクラブの1つです。興味のある人はお気軽に連絡を！体験も随時受け付けています。

陸上競技

講師 徳地 和子



年長児から高校生までの陸上教室をはじめ、キッズトレーニング教室では年長児から小学校低学年までの身につけたい基本的な身体作りを行います。

サッカー

講師 山口 絢子



小学生女子や低学年までの楽しみながらのサッカー教室やスキルアップを目指す教室。大人の女性にはエクササイズを取り入れたサッカー教室もあります。

◎成人(男女問わず)を対象に、楽しく運動することを目的とした「ソフトバレーボール教室」もあります。

◎活動日時・料金など各教室で異なります。詳しくは、問い合わせ先へ

☎ アクティブ名張スポーツクラブ事務局

☎ 44 - 6556

✉ nabari@active-nabari.org



運動が苦手な人でも大丈夫！ バレトン教室参加者募集

■ バレトン教室 午前クラス

日時 4月11日、5月9日、6月13日全て木曜日 午前10時～10時50分(全3回)

参加費 1,500円(全3回)

定員 20人 ※先着順

◎お子様連れでも参加できます。

■ バレトン教室 午後クラス

日時 4月4日・18日、5月16日・30日、6月6日・20日全て木曜日 午後2時～2時50分、午後3時～3時50分 全6回

※各日2回開催

参加費 3,000円(全6回)

定員 各20人 ※先着順



場所 武道交流館いきいき(蔵持町里)

講師 森 嗣美さん(フィットネススタジオ Cute)

持ち物 ヨガマットもしくはバスタオル、汗拭きタオル、飲み物など

申込 3月14日(日)以降に武道交流館いきいき備え付けの申込用紙に必要事項を記入し、参加費を添えて同窓口へ

☎ 武道交流館いきいき ☎ 62 - 4141



「ジムトレーニング講習会」参加者募集

日時 4月6日～7月6日の毎週土曜日

午後1時～2時(4月13日・20日、5月4日、6月22日を除く全10回)

場所 武道交流館いきいき(蔵持町里)

講師 松山 比香里さん 定員 6人 ※先着順

持ち物 屋内用靴、飲み物、タオル

参加費 10,000円(全10回) ※1回スポット1,200円

申込 3月12日(日)以降に武道交流館いきいき備え付けの申込用紙に必要事項を記入し、参加費を添えて同窓口へ

☎ 武道交流館いきいき ☎ 62 - 4141



松山比香里先生と 楽しくエアロビクス教室

日時 4月2日～6月25日の毎週火曜日、

午後1時～2時(4月16日を除く全12回)

場所 武道交流館いきいき(蔵持町里)

定員 30人 ※先着順

持ち物 屋内用靴、運動できる服装、タオルなど

参加費 6,000円(全12回)

申込 3月12日(日)以降に武道交流館いきいき備え付けの申込用紙に必要事項を記入し、参加費を添えて同窓口へ

☎ 武道交流館いきいき ☎ 62 - 4141

施設ご利用ガイド 3月後半～4月

申込や問い合わせは各施設まで。



やなせ宿

☎ やなせ宿 ☎ 62 - 7760

■ やなせ宿書道教室 作品展

日時 4月26日(金)～5月30日(日) 午前9時～午後5時(最終日は午後1時まで)



adsホール

☎ adsホール ☎ 64 - 3478

■ ヤマハ音楽教室発表会 ◎入場無料

エレクトーンフェスティバル2019

日時 4月14日(日) ▼午前10時30分～11時45分 ▼午後0時30分～4時

☎ (有) 前田文具 ☎ 63 - 0159

■ 名張歌謡音楽祭 ◎入場無料

日時 4月21日(日) 午前9時30分～午後4時

☎ 倉坂 ☎ 63 - 4534

■ ステージコンサート ～舞台上で聞くコンサート～ étoile 「愛と恋」

日時 4月28日(日) 午後2時～3時45分

(開場は開始30分前)

入場料 1,000円 ◎限定80席

☎ adsホール ☎ 64 - 3478



国津の杜

☎ 国津の杜 ☎ 62 - 6920

■ ストレッチ体操教室

リズムに合わせて体を動かし汗を流しましょう。

日時 4月11日(日) 午前10時～11時30分

参加費 300円 定員 16人

講師 辻 明子さん

持ち物 敷マット、タオル

■ 健康体操教室

椅子に座って行う優しい体操で健康を保ちましょう。

日時 4月16日(火) 午前10時～11時30分

参加費 300円 定員 16人

講師 要 晴香さん

持ち物 屋内用靴、タオル

■ 木工教室

ガーデングッズの「収納棚」を作しましょう。

日時 4月18日(木) 午前9時30分～正午

参加費 1,500円 定員 10人

講師 土井 義政さん 持ち物 手袋、タオル

■ 陶芸教室

電動ロクロを使って「茶碗」を作しましょう。

日時 4月25日(水) 午前9時30分～午後0時30分

参加費 2,800円(材料費含む) 定員 12人

講師 角谷 英明さん 持ち物 エプロン、タオル



申込 各教室の開催日1週間前までに電話で問い合わせ先へ。各講座とも参加人数が少ない場合は中止。先着順



リバーナホール

☎ 福祉まちづくりセンター ☎ 62 - 7388

■ 名張市美術作家協会展併チャリティー展

日時 3月14日(日)～17日(水) 午前10時～午後5時(初日は正午から、最終日は午後4時まで)

主催 名張市美術作家協会

■ 名張水彩画会作品展覧会

日時 4月18日(日)～21日(水) 午前10時～午後5時(初日は正午から、最終日は午後4時まで)

主催 名張水彩画会



HOS名張アリーナ

☎ HOS名張アリーナ(総合体育館) ☎ 63 - 5339

■ 4月の一般公開日

▼バドミントン

日時 4月3日(火)・17日(土) 午前9時～正午

▼卓球

日時 4月12日(金) 午前9時～正午

▼ソフトバレー

日時 4月23日(火) 午後6時～9時

■ エクササイズルーム会員随時募集

初めてHOSエクササイズルームを利用するときには、講習を受ける必要があります。講習日の前日までに直接窓口、または電話で予約してください。

初回講習日 3月20日(火)・25日(日)・30日(土)

各日午前10時～、午後1時～、午後7時～

定員 各回5人 参加費 3月末まで無料

読者の声

2・1号掲載「ゆめをカタチに」について ▼名張に住んでいながら各地域の活動を知る機会がないので、とても興味深い内容でした。▼地域の結び付きが強かったり、地域が盛り上がっていると、魅力ある町になると思うので、こういう地域ごとの取り組みは良いと思います。

広報メールサポーターから...

4月の相談

記載の電話番号は、問い合わせ先です。開催場所(所)の連絡先とは限りません。

- 弁護士相談 [4月12日(金)午前10時~午後4時]
交通事故相談 [4月5日(金)・18日(金) 午後1時~3時]
行政相談 [4月18日(金) 午後1時~3時]
司法書士相談 [4月19日(金) 午後1時~4時]
行政書士相談 [4月25日(金) 午後1時~4時]
市民・多重債務相談 ※申込不要 [平日 午前8時30分~午後5時15分]
法テラス法律相談 [4月24日(金) 午後1時~4時]
人権相談 [4月9日(金)・16日(金) 午後1時30分~4時]
介護相談 [平日 午前8時30分~午後5時15分]
障害者福祉相談 [平日 午前8時30分~午後5時15分]
年金相談 [4月9日(金)・23日(金) 午前10時~午後2時45分]
女性弁護士による法律相談 ※要予約 [4月5日(金) 午前10時~正午、午後1時~3時]
女性のための相談 [毎週水曜日 午前9時~正午]
男性のための相談 ※予約優先 [4月11日(金) 午後5時~7時]
メンタルヘルス相談 ※要予約 [4月18日(金) 午前10時~正午・23日(金) 午後1時~4時]
職業相談 (ハローワークプラザ名張) [平日 午前8時30分~午後5時15分]
女性DV相談 [平日 午前8時30分~午後5時15分]
家庭児童相談 [平日 午前8時30分~午後5時15分]
育児相談 [火~土曜日 午前9時30分~午後5時]
母子家庭相談 [平日 (水曜以外) 午前10時~午後5時]
子ども相談 [平日 午前8時30分~午後5時15分]
不登校相談 [平日 午前8時30分~午後5時15分]
教育よろず相談 [平日 午前8時30分~午後5時15分]
青少年悩み相談 [平日 午前9時~午後5時]
子どもの発達相談 [平日 午前8時30分~午後5時15分]
乳幼児健康相談 [4月17日(金) 午前9時30分~11時]
食生活・健康相談 [4月2日(金) 午前9時~11時]
がん・難病相談 [4月20日(金) 午後1時~4時]
在宅医療相談 [平日 午前9時~午後5時]

4月7日(日)は三重県知事選挙・三重県議会議員選挙の投票日です



期日前投票
投票日当日に投票所へ行くことができない人は、期日前投票ができます。
期間 三重県知事選挙 3月22日(金)~4月6日(土)
三重県議会議員選挙 3月30日(土)~4月6日(土)
※全ての投票ができるのは3月30日(土)~4月6日(土)です。
時間 午前8時30分~午後8時
※4月1日(日)~5日(金)は、午後9時まで(1時間延長)
場所 名張市役所1階 大会議室(鴻之台1-1)
持ち物 投票所入場券(3月30日(土)頃から順次郵送でお届けします) ※お手元に届いていない場合でも、選挙権があり、選挙人名簿に登録されている人は投票できます。

詳細は、次号でお知らせします。
選挙管理委員会 63-7314

「広報なばり」と「市ホームページ」へ広告を掲載しませんか

広報なばりや市ホームページで、企業広告を掲載してPR活動はしませんか。広報なばりは月2回市内全域に各戸配布を行い、市ホームページは毎月平均約70,000件のアクセスがあります。ぜひ、ご活用ください。

- 広報なばり
掲載号 5月10日号から平成32年4月25日号まで(全24回発行)
広告料 月額25,000円/枠 ※2枠結合(50,000円)も可
割引 12枠以上の申込で1枠分(25,000円)割引します。
市ホームページ(バナー)
掲載期間 4月から平成32年3月まで ※掲載の申込は1カ月単位から
広告料 月額15,000円/枠
割引 12カ月分の申込で、1カ月分(15,000円)割引します。
申込方法・広告の空き状況など詳しくは、問い合わせ先へ
秘書広報室 63-7402

広告

ハウスクリーニング エアコンクリーニング 家事代行 定期清掃管理 害虫駆除シロアリ 庭木管理
タスキ エスプリ 65-8411 esprit@shore.ocn.ne.jp

広告

瓦屋根設計コンクール 第16回賞金賞受賞
免勝 検索
http://www.kawarasho.jp

0歳からのプールデビュー
イトマン 名張校
TEL0595-64-2888
www.itoman.com

パソコンのことは ききょうネット
パソコン教室 販売・修理
(0595)65-1188
http://www.kikyo.net/

音訳・点訳ボランティアの皆さんのご協力で、「広報なばり」の音訳CD(専用再生機必要)、点字広報を作成し、貸出をしています。ご希望の場合は、問い合わせ先へ 障害福祉室 63-7591 FAX 63-4629