

## 伊賀地域二次救急実施病院

12月

問 医療福祉総務室  
☎63-7579

### 実施時間帯

- ◆平日…午後5時～翌日午前8時45分
- ◆土・日曜日、祝日…午前8時45分～翌日午前8時45分
- ※ただし、岡波総合病院は、月曜日…午後5時～翌日午前9時/第2・4日曜日、祝日…午前9時～翌日午前8時45分
- ◆平日昼間午前8時45分～午後5時は、名張市立病院で二次救急を実施

日	月	火	水	木	金	土
				1名	2名	3名
4名	5岡	6名	7名/岡	8名	9上	10上
11岡	12岡	13上	14名/岡	15名	16上	17名
18名	19岡	20名	21名/岡	22名	23上	24上
25岡	26岡	27上	28名/岡	29名	30上	31名

- ☆みえ子ども医療ダイヤル(☎#8000)…子どもの急病やケガの無料相談(毎日午後7時30分～翌日午前8時)
- ☆三重県救急医療情報センターコールセンター(☎64-1199)…24時間体制で受診可能な医療機関を紹介

◆救急車で搬送以外は必ず事前にご連絡ください。  
名…名張市立病院(☎61-1100)  
上…上野総合市民病院(☎24-1111)  
岡…岡波総合病院(☎21-3135)

- ◎受け入れ対象は、重症患者です。実施日以外は救急受け入れを行いません。
- ◎重症患者が重なるときは、受け入れできない場合があります。
- ◎名張市立病院小児科では、24時間365日小児二次救急の対応をしています。受入対象は重症患者です。けがおよび交通事故などの外科系疾患は除きます。
- ◎かかりつけ医へ早めの受診を心掛けましょう。

◎救急車の適正利用をお願いします。

## 保健センター(朝日町)での親子すくすく行事

問 健康・子育て支援室 ☎63-6970

### 1歳6か月児健診

- 27年5月生  
12月6日(日)・7日(日)
- 27年6月生  
1月17日(日)・18日(日)

### 3歳6か月児健診

- 25年6月生  
12月13日(日)・20日(日)
- 25年7月生  
1月24日(日)・31日(日)

### 生後5か月～8か月ごろの離乳食教室

- 12月14日(日) 午後2時～3時30分 ※要予約
- ★乳幼児健康相談(同日 午前9時30分～11時受付)

### 助産師による母乳・育児相談

- 助産師による予約制の個別相談 ※要予約
- 12月2日(金)・16日(金) 午前10時～
- 12月9日(金) 午後1時30分～
- ◎希望の人は、健康・子育て支援室(☎63-6970)までお問い合わせください。



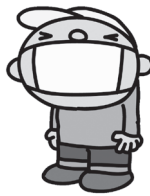
## 病気中のお子様を一時的に預かる病児・病後児保育のご案内

病気のため保育所(園)、幼稚園、学校などに通うことができず、家庭でも保育できない場合にご利用ください。

- 対象 以下の全ての条件を満たすことが必要
- ▼保育所(園)・幼稚園などに通う乳児や幼児、または小学校3年生以下の児童
  - ▼病気中もしくは病気の回復期で、入院の必要はないが、集団保育が困難な子ども
  - ▼保護者が就労や傷病などで、家庭で保育を受けることが困難な子ども

### 対象の病気

風邪や消化不良、ぜんそく、やけど、骨折、インフルエンザなどの感染症



場所 グリーンスWORD メディカルセンター2階(希中央4-2)



利用時間 午前9時～午後6時(木曜日は正午まで、土曜日は午後5時まで)

※小児科の休診日(日曜日、祝日、お盆、年末年始など)は休室

定員 1日3人(場合によって制限あり)

料金 一人につき、1回1,000円(実費負担あり、生活保護世帯などは、減免あり)

◎利用方法など詳しくは、問い合わせ先へ

問 保育幼稚園室 ☎63-7919

みらいのこどもクリニック 病児保育室 ☎48-6328



## こども支援センターかがやき催物

開館時間 午前9時30分～午後5時

※日・月曜日、祝日は休館

### ▼はじめて広場

12月9日(金) 午前10時30分～「かがやき」を利用することがない人は、気軽にご参加ください。

### ▼親子で遊ぼう

12月10日(土)「名張青少年少女合唱団『にじいろ』によるコンサート」

12月14日(火)「企画ママ・パパ」による「クリスマスグッズを作ろう」◎先着35人

◎いずれも参加無料。時刻は午前10時45分～11時30分

### ▼サタパパ広場コラボ「子育てはっぴいパパ・ママワーク」

12月3日(土) 午前10時30分～11時30分

「リメイク缶作り&パパートーク」

お父さんやおじいちゃんと一緒に空き缶を使って手づくりの小物入れを作りましょう。

◎申込は電話で問い合わせ先へ。先着30人

問 こども支援センターかがやき

(桔梗が丘西3) ☎67-0250



藤本 望夢ちゃん(春日丘在住)



## 放課後児童クラブのご案内

放課後児童クラブは、仕事などで昼間に保護者が自宅にいない小学生の健全育成を図ることを目的に開設されています。運営は、各小学校区の地域の皆さんのご理解とご協力によって組織された運営委員会が行います。

児童は、自主的な遊びを中心に、支援員のもと、のびのびと安心して活動しています。

対象 開設している小学校区に在籍する児童

### 放課後児童クラブ一覧

小学校区	児童クラブ名(愛称)	所在地	電話番号
名張	なばりっこ	丸之内55	61-1883
蔵持	すまいるキッズ	蔵持町原出338	64-7530
梅が丘	リトルクラブ1・2	梅が丘北2-272	61-0165
薦原	Komo <sup>2</sup> キッズ(コモモキッズ)	薦生1595	61-0877
美旗	フレンズ1・2	新田117-2	66-0838
比奈知	ともがき	下比奈知1432	68-9981
すずらん台	ぱれっと	すずらん台東3-219	68-7030
錦生赤目	げんきっず	赤目町檀116	63-0389
箕曲	みのわっ子	夏見351	64-0594
百合が丘	あおぞら	百合が丘東9-1	64-5114
つつじが丘	クリスタルジュニアI・II	つつじが丘北3-5	68-4595
桔梗が丘	なかよしクラブ	桔梗が丘3-2-67	66-5455
桔梗が丘東	いろえんぴつ	桔梗が丘7-1-86	66-4804
桔梗が丘南	ともだちクラブ	桔梗が丘5-12-38	65-0828

※梅が丘小学校区の「リトルクラブ」以外は小学校敷地内にあります。

