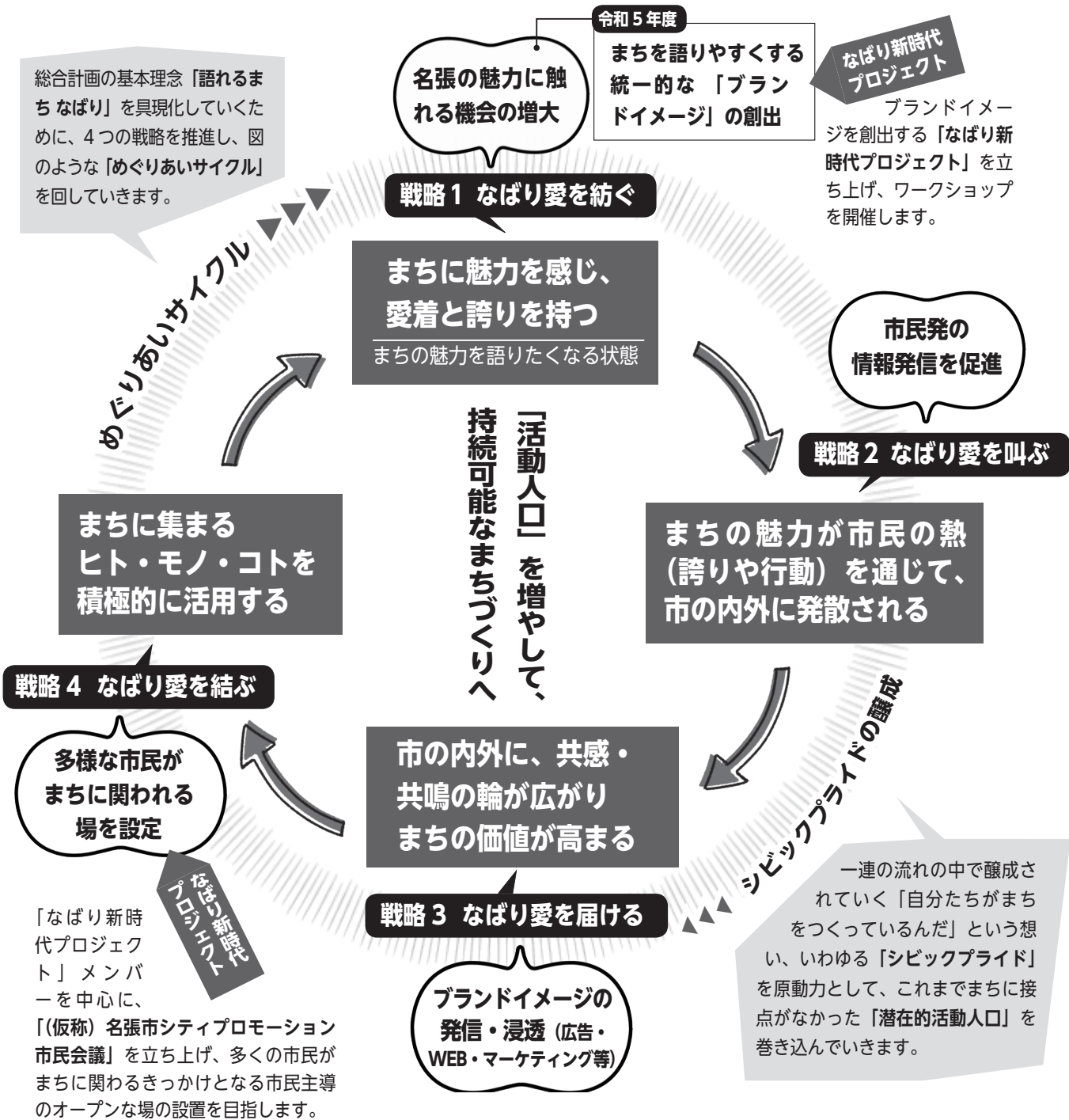


名張市シティプロモーション戦略【導入編】 概要版

名張市シティプロモーション戦略は、まちに愛着を持ち、まちに関わる「活動人口」を増やし、まち全体の価値を高めていく方策を示すものです。これまで築き上げてきた「地域共生」の取組を礎に、市民や団体・事業者との価値共有を図りながら、持続可能なまちづくりにつなげていきます。



計画期間

今回策定する戦略の「導入編」の計画期間は、令和5年5月から令和6年3月とし、令和6年度以降の「実践編」に引き継いでいきます。

ターゲット

「導入編」では、次世代を担う若者のまちづくりへの参画意欲を高め、市内ターゲットに重点を置きます。

評価指標

まちへの愛着や誇り、まちに関わる意欲の度合いを数値化し、「まちへの熱量」として評価指標とします。