

# 名張市統計資料編

2021年版

三重県名張市

# 1. 土地及び気象

- 1 位置及び面積
- 2 市地域の推移
- 3 地区別面積
- 4 地目別私有地面積
- 5 気象状況

## 1.位置及び面積

令和3年1月1日現在

市役所の位置	所在地	名張市鴻之台 1番町1番地
	北緯	34° 37' 27"
	東経	136° 06' 40"
広ぼう ( m )	東西	10,550
	南北	13,100
海 (m) 抜		225.93
面 (km <sup>2</sup> ) 積		129.77

※面積は国土地理院 [令和2年全国都道府県市区町村別面積調]による。

資料:総務室

## 2.市地域の推移

令和3年1月1日現在

年 月 日	事 項	年 月 日	事 項
昭和17年5月5日	名張町・蔵持村・薦原村・箕曲村 合併	昭和29年3月31日	滝川村・箕曲村・国津村合併 市制施行
昭和24年8月1日	箕曲村分村	昭和32年7月1日	古山村の一部(南古山)編入
昭和26年4月1日	錦生村・比奈知村・美濃波多村合併	昭和32年8月1日	上野市の一部(上庄田)編入

資料:総務室

### 3.地区別面積

令和3年1月1日現在(単位:km<sup>2</sup>)

地区名	面積	地区名	面積	地区名	面積
<b>名張市計</b>	<b>129.77</b>	美旗	11.98	赤目	9.40
名張	2.90	比奈知	15.03	箕曲	12.23
希央台	0.36	富貴ヶ丘	0.83	青蓮寺・百合が丘	14.97
鴻之台	0.50	すずらん台	0.89	国津	25.39
蔵持	2.65	つつじが丘	1.68	桔梗が丘	2.21
川西・梅が丘	3.99	春日丘	0.57	桔梗が丘南	0.24
薦原	11.55	錦生	11.71	桔梗が丘西	0.69

資料:情報政策室

#### 4.地目別民有地面積

各年1月1日現在(単位:千㎡)

項目 年次	総数	田	畑	宅地	池沼	山林	原野	雑種地
平成28年	72,435	12,141	4,542	13,389	1,945	35,736	1,040	3,642
29	72,424	12,072	4,502	13,390	1,945	35,838	1,039	3,638
30	72,428	11,994	4,478	13,422	1,944	35,846	1,039	3,705
令和元年	72,436	11,985	4,454	13,465	1,945	35,861	1,049	3,677
<b>2</b>	<b>72,453</b>	<b>11,948</b>	<b>4,433</b>	<b>13,532</b>	<b>1,945</b>	<b>35,844</b>	<b>1,043</b>	<b>3,708</b>

資料:課税室(固定資産税担当)

## 5.気象状況

年次	項目	平均気温	最高気温	最低気温	平均湿度	平均風速	降水量	
		(°C)	(°C)	(°C)	(%)	(m/s)	(mm)	
平成	23年	14.4	35.7	-4.3	...	1.4	1,803.5	
	24	14.2	36.6	-7.5	78.6	1.5	1,568.0	
	25	14.7	36.8	-3.5	78.2	1.5	1,604.5	
	26	14.3	36.6	-4.0	80.3	1.4	1,303.0	
	27	14.9	36.4	-3.2	83.4	1.3	1,437.0	
	28	15.4	35.4	-4.8	83.1	1.3	1,383.0	
	29	14.4	34.7	-4.0	...	1.4	1,591.0	
	30	15.1	37.2	-5.7	75.0	1.3	1,634.0	
	令和	元年	15.1	36.5	-2.8	74.1	1.3	1,483.5
		2	<b>15.3</b>	<b>37.1</b>	<b>-3.5</b>	<b>75.6</b>	<b>1.3</b>	<b>1,500.0</b>
令和2年	1月	6.0	14.6	-1.4	74.0	1.7	66.0	
	2月	5.3	16.6	-3.5	70.5	1.5	66.0	
	3月	8.9	21.8	-1.1	70.6	1.5	113.5	
	4月	11.3	25.4	1.7	63.2	1.7	130.0	
	5月	18.8	29.5	8.6	70.5	1.3	87.5	
	6月	23.2	33.7	13.7	77.7	1.2	224.5	
	7月	24.3	35.5	18.9	88.2	1.0	351.5	
	8月	28.7	37.1	20.8	75.4	1.0	39.5	
	9月	23.3	33.9	13.7	84.9	1.0	145.5	
	10月	15.9	27.0	4.8	80.6	1.1	235.0	
	11月	11.7	25.0	2.4	79.6	1.0	29.5	
	12月	5.8	15.3	-2.3	72.4	1.6	11.5	

※平成23年及び平成29年の平均湿度については、湿度計故障のためデータを記載していない。

資料：消防本部

## 2. 人口

6 名張市の人口ピラミッド(国勢調査による)

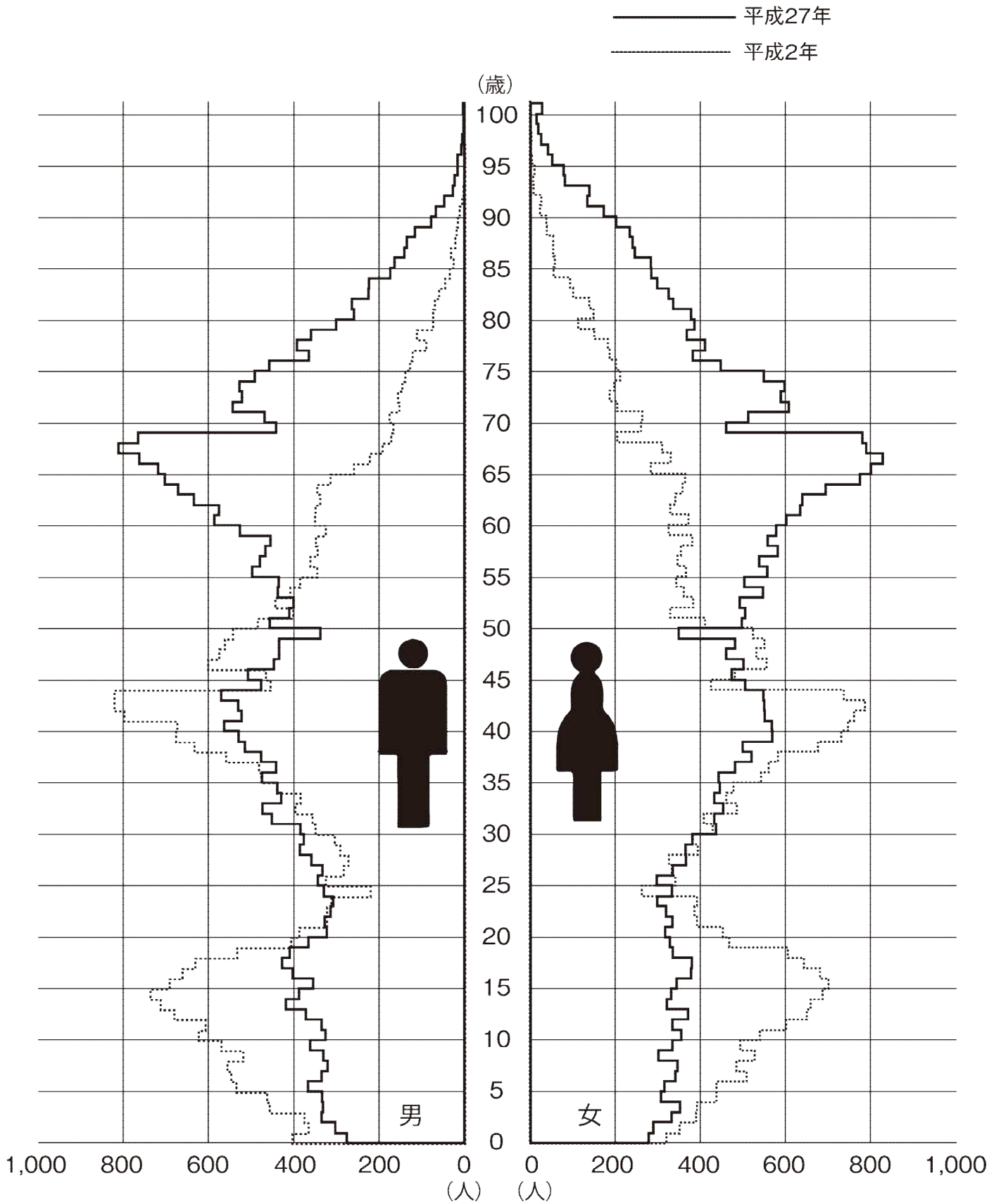
7 人口及び世帯数の推移

8 年次別人口動態総括表

9 地区別人口及び世帯数の推移



## 6.名張市の人口ピラミッド(国勢調査による)



## 7.人口及び世帯数の推移

各年10月1日現在

年次	世帯数	人口総数	男	女	1世帯あたりの人員	人口密度(人/km <sup>2</sup> )	性比(女=100)	人口増加数	人口増加指数	対前年増加率	備考
(29. 3. 31)	6,161	31,012			5.03				100.0	-	市制施行時
昭和 29年	6,187	31,131	15,053	16,078	5.03	241.8	93.6	119	100.4	-	面積 128.74 km <sup>2</sup>
平成 元年	18,632	65,420	31,881	33,539	3.51	504.2	95.1	3,224	211.0	5.18	" 129.76
2	19,490	68,933	33,533	35,400	3.54	531.2	94.7	3,513	222.3	5.37	" 129.76
3	20,529	71,763	34,844	36,919	3.50	553.0	94.4	2,830	231.4	4.11	" 129.76
4	21,444	73,926	35,842	38,084	3.45	569.7	94.1	2,163	238.4	3.01	" 129.76
5	22,369	75,969	36,786	39,183	3.40	585.5	93.9	2,043	245.0	2.76	" 129.76
6	23,337	78,388	37,967	40,421	3.36	604.1	93.9	2,419	252.8	3.18	" 129.76
7	24,005	79,913	38,685	41,228	3.33	615.9	93.8	1,525	257.7	1.95	" 129.76
8	24,760	81,193	39,294	41,899	3.28	625.7	93.8	1,280	261.8	1.60	" 129.76
9	25,428	82,163	39,762	42,401	3.23	633.2	93.8	970	264.9	1.19	" 129.76
10	26,013	82,786	40,045	42,741	3.18	638.0	93.7	623	266.9	0.76	" 129.76
11	26,489	83,181	40,230	42,951	3.14	641.0	93.7	395	268.2	0.48	" 129.76
12	26,716	83,291	40,106	43,185	3.12	641.9	92.9	110	268.6	0.13	" 129.76
13	27,234	83,279	40,123	43,156	3.06	641.8	93.0	△ 12	268.5	△ 0.01	" 129.76
14	27,666	83,191	40,113	43,078	3.01	641.1	93.1	△ 88	268.3	△ 0.11	" 129.76
15	28,083	83,104	40,015	43,089	2.96	640.4	92.9	△ 87	268.0	△ 0.10	" 129.76
16	28,607	83,010	39,866	43,144	2.90	639.7	92.4	△ 94	267.7	△ 0.11	" 129.76
17	28,334	82,156	39,385	42,771	2.90	633.1	92.1	△ 854	264.9	△ 1.03	" 129.76
18	28,852	81,750	39,159	42,591	2.83	630.0	91.9	△ 406	263.6	△ 0.49	" 129.76
19	29,199	81,227	38,971	42,256	2.78	626.0	92.2	△ 523	261.9	△ 0.64	" 129.76
20	29,654	80,933	38,777	42,156	2.73	623.7	92.0	△ 294	261.0	△ 0.36	" 129.76
21	29,939	80,541	38,538	42,003	2.69	620.7	91.8	△ 392	259.7	△ 0.48	" 129.76
22	29,481	80,284	38,438	41,846	2.72	618.7	91.9	△ 257	258.9	△ 0.32	" 129.76
23	30,022	80,171	38,481	41,690	2.67	617.8	92.3	△ 113	258.5	△ 0.14	" 129.76
24	30,265	79,780	38,315	41,465	2.64	614.8	92.4	△ 391	257.3	△ 0.49	" 129.76
25	30,494	79,245	38,039	41,206	2.60	610.7	92.3	△ 535	255.5	△ 0.67	" 129.76
26	30,675	78,633	37,716	40,917	2.56	605.9	92.2	△ 612	253.6	△ 0.77	" 129.77 km <sup>2</sup>
27	30,595	78,795	37,908	40,887	2.58	607.2	92.7	162	254.1	0.21	" 129.77
28	30,885	78,232	37,568	40,664	2.53	602.9	92.4	△ 563	252.3	△ 0.71	" 129.77
29	31,035	77,493	37,231	40,262	2.50	597.2	92.5	△ 739	249.9	△ 0.94	" 129.77
30	31,324	77,040	37,027	40,013	2.46	593.7	92.5	△ 453	248.4	△ 0.58	" 129.77
令和 元年	31,767	76,634	36,852	39,782	2.41	590.5	92.6	△ 406	247.1	△ 0.53	" 129.77
2	<b>31,497</b>	<b>76,414</b>	<b>36,862</b>	<b>39,552</b>	<b>2.43</b>	<b>588.8</b>	<b>93.2</b>	<b>△ 220</b>	<b>246.4</b>	<b>△ 0.29</b>	<b>" 129.77</b>

※1.本表は、国勢調査人口に毎月の出生・死亡・転入・転出を加減して算出された推計値をもととした人口数(推計人口)であり、住民基本台帳人口とは異なる。

資料:情報政策室

※2.人口増加指数は市制施行時を100として計算。

※3.令和2年については「令和2年国勢調査人口速報集計結果」によるもので確定値ではありません。

## 8.年次別人口動態総括表

人口・世帯数は各年12月31日現在

年次	自然増減		社会増減				職権増減		差引増減	人口	世帯増減	世帯数
	出生	死亡	転入		転出		その他					
			県内	県外	県内	県外	増	減				
平成 28 年	567	818	647	1,533	634	1,872	41	7	△ 543	79,926	276	33,551
29	561	816	666	1,422	605	1,910	41	22	△ 663	79,263	171	33,722
30	486	807	711	1,607	637	1,800	57	9	△ 392	78,871	389	34,111
令和 元年	482	843	681	1,655	491	1,995	33	12	△ 490	78,381	342	34,453
<b>2</b>	<b>432</b>	<b>817</b>	<b>662</b>	<b>1,405</b>	<b>604</b>	<b>1,924</b>	<b>64</b>	<b>36</b>	<b>△ 818</b>	<b>77,563</b>	<b>61</b>	<b>34,514</b>

※1. 数値は各年1月1日～12月31日間の人口動態を表す。

※2. 本表は住民基本台帳による。

資料:情報政策室

9.地区別人口及び世帯数の推移

各年10月1日現在

年次	名張		蔵持		薦原		美旗		比奈知		つつじが丘		錦生		赤目		箕曲		国津		桔梗が丘		合計			
	世帯数	人口	世帯数	人口	世帯数	人口	世帯数	人口	世帯数	人口	世帯数	人口	世帯数	人口	世帯数	人口	世帯数	人口	世帯数	人口	世帯数	人口	世帯数	人口		
平成3年	3,215	9,502	2,271	8,421	499	1,827	2,104	7,748	2,085	7,773	2,274	8,574	555	2,252	1,225	4,362	2,136	7,579	298	1,119	3,867	12,606	20,529	71,763		
4	3,274	9,526	2,436	8,963	516	1,878	2,231	8,047	2,198	8,088	2,391	8,844	566	2,255	1,262	4,428	2,275	8,012	304	1,115	3,991	12,770	21,444	73,926		
5	3,297	9,426	2,633	9,625	542	1,927	2,337	8,285	2,315	8,357	2,543	9,221	576	2,264	1,304	4,507	2,484	8,540	303	1,097	4,035	12,720	22,369	75,969		
6	3,276	9,253	2,805	10,247	560	1,972	2,430	8,556	2,475	8,707	2,750	9,806	583	2,278	1,334	4,541	2,683	9,093	301	1,093	4,140	12,842	23,337	78,388		
7	3,332	9,200	2,873	10,510	559	1,991	2,506	8,751	2,615	8,934	2,849	10,048	581	2,258	1,372	4,641	2,739	9,318	322	1,112	4,257	13,150	24,005	79,913		
8	3,420	9,173	3,017	10,896	596	2,079	2,581	8,824	2,701	9,052	2,962	10,265	585	2,247	1,391	4,670	2,849	9,643	320	1,086	4,338	13,258	24,760	81,193		
9	3,442	9,028	3,123	11,123	609	2,102	2,705	9,116	2,748	9,100	3,092	10,582	607	2,296	1,399	4,600	2,946	9,828	342	1,121	4,415	13,267	25,428	82,163		
10	3,504	9,053	3,229	11,305	625	2,126	2,786	9,246	2,774	9,075	3,231	10,795	605	2,256	1,427	4,630	3,026	9,980	333	1,092	4,473	13,228	26,013	82,786		
11	3,474	8,898	3,259	11,336	646	2,140	2,833	9,165	2,851	9,191	3,359	11,045	625	2,277	1,463	4,626	3,105	10,137	338	1,086	4,536	13,280	26,489	83,181		
12	3,609	8,944	3,314	11,341	642	2,211	2,819	9,124	2,784	9,064	3,434	11,100	617	2,261	1,453	4,602	3,177	10,311	295	1,072	4,572	13,261	26,716	83,291		
13	3,606	8,839	3,345	11,313	645	2,197	2,885	9,118	2,873	9,116	3,520	11,120	618	2,215	1,468	4,525	3,337	10,494	294	1,051	4,643	13,291	27,234	83,279		
14	3,659	8,706	3,424	11,359	651	2,191	2,914	9,109	2,931	9,107	3,589	11,141	632	2,217	1,490	4,476	3,391	10,558	288	1,023	4,697	13,304	27,666	83,191		
15	3,668	8,609	3,470	11,348	672	2,203	2,942	9,109	2,985	9,136	3,634	11,040	642	2,203	1,504	4,452	3,457	10,605	283	998	4,826	13,401	28,083	83,104		
16	3,708	8,588	3,552	11,333	685	2,223	2,997	9,055	3,020	9,012	3,689	11,094	661	2,193	1,541	4,438	3,542	10,627	282	963	4,904	13,484	28,581	83,010		
17	3,656	8,477	3,524	11,178	692	2,238	2,951	8,808	3,004	8,988	3,683	11,018	647	2,123	1,469	4,320	3,501	10,575	293	939	4,914	13,492	28,334	82,156		
18	3,682	8,338	3,590	11,100	702	2,226	3,022	8,821	3,068	8,918	3,723	10,936	643	2,071	1,474	4,254	3,617	10,635	300	913	5,031	13,538	28,852	81,750		
19	3,747	8,270	3,623	11,021	713	2,219	3,028	8,697	3,096	8,867	3,746	10,836	652	2,039	1,475	4,174	3,707	10,691	296	892	5,116	13,521	29,199	81,227		
20	3,926	8,399	3,647	10,842	726	2,211	3,058	8,642	3,158	8,862	3,813	10,816	651	1,985	1,482	4,108	3,721	10,667	289	865	5,183	13,536	29,654	80,933		
21	4,039	8,507	3,651	10,682	750	2,202	3,045	8,486	3,172	8,733	3,865	10,876	642	1,944	1,489	4,088	3,780	10,667	287	833	5,219	13,523	29,939	80,541		
22	4,140	8,844	3,562	10,541	704	2,175	2,992	8,479	3,053	8,698	3,905	10,931	633	1,918	1,447	4,044	3,708	10,424	266	817	5,071	13,413	29,481	80,284		
23	4,324	9,022	3,579	10,411	717	2,153	2,998	8,437	3,090	8,658	3,963	10,928	635	1,890	1,487	4,011	3,852	10,457	259	765	5,118	13,439	30,022	80,171		
24	4,384	9,131	3,633	10,359	710	2,108	2,993	8,312	3,087	8,556	4,002	10,899	627	1,848	1,497	3,983	3,956	10,502	261	745	5,115	13,337	30,265	79,780		
25	4,471	9,178	3,675	10,255	711	2,091	2,990	8,200	3,120	8,517	4,056	10,882	619	1,784	1,500	3,904	3,943	10,392	247	724	5,162	13,318	30,494	79,245		
26	4,493	9,128	3,745	10,220	717	2,090	3,013	8,103	3,121	8,409	4,066	10,778	620	1,746	1,495	3,852	3,952	10,286	250	715	5,203	13,306	30,675	78,633		
27	4,598	9,269	3,768	10,283	713	2,192	2,951	8,028	3,135	8,354	4,000	10,664	600	1,700	1,438	3,778	3,965	10,490	248	706	5,179	13,331	30,595	78,795		
28	4,655	9,246	3,805	10,174	716	2,175	3,073	7,952	3,168	8,375	4,051	10,632	591	1,621	1,433	3,722	3,952	10,360	243	677	5,198	13,298	30,885	78,232		
29	4,699	9,172	3,822	10,022	714	2,170	3,056	7,826	3,207	8,328	4,085	10,594	593	1,575	1,428	3,629	3,944	10,242	238	653	5,249	13,282	31,035	77,493		
30	4,827	9,321	3,887	10,001	714	2,143	3,100	7,796	3,213	8,247	4,087	10,473	587	1,539	1,429	3,585	3,990	10,123	236	630	5,254	13,182	31,324	77,040		
令和元年	4,962	9,321	3,941	9,913	724	2,138	3,193	7,831	3,232	8,126	4,100	10,323	573	1,466	1,434	3,544	4,008	10,073	228	600	5,372	13,299	31,767	76,634		
2																									31,497	76,414

※1.本表は国勢調査及び三重県月別人口調査(推計)による。

資料:情報政策室

※2.令和2年については「令和2年国勢調査人口速報集計結果」によるもので確定値ではありません。

### 3. 国勢調査

10 地区別・年次別人口

11 産業大分類別就業者数の推移(常住地による)

12 昼間人口総括表

## 10.地区別・年次別人口

各年10月1日現在

地区名	昭和45年	50	55	60	平成2年	7	12	17	22	27
総数	30,862	34,929	44,488	56,474	68,933	79,913	83,291	82,156	80,284	78,795
名張	11,373	11,148	10,109	9,872	9,252	8,380	7,822	7,101	6,530	6,276
希央台	—	—	—	—	—	—	—	—	812	1,193
鴻之台	—	—	—	—	332	820	1,122	1,310	1,502	1,800
蔵持	1,717	2,011	2,812	3,347	3,104	3,264	3,332	3,502	3,348	3,503
川西 梅が丘					4,561	7,246	8,009	7,730	7,193	6,780
薦原	1,267	1,297	1,499	1,607	1,777	1,991	2,211	2,238	2,175	2,192
美旗	2,562	3,022	3,770	5,705	7,375	8,751	9,124	8,808	8,479	8,028
比奈知	2,507	2,395	2,445	2,338	2,217	2,138	1,851	1,643	1,480	1,280
富貴ヶ丘		498	1,201	1,841	2,514	3,101	3,353	3,443	3,484	3,492
すずらん台			7	1,591	2,589	3,695	3,860	3,840	3,734	3,582
つつじが丘			2,550	6,455	8,202	10,048	10,872	10,573	10,066	9,621
春日丘							228	445	865	1,043
錦生	2,242	2,258	2,340	2,303	2,270	2,258	2,261	2,123	1,918	1,700
赤目	2,941	2,893	3,760	4,259	4,292	4,641	4,602	4,320	4,044	3,778
箕曲	2,677	2,937	3,353	2,900	2,886	3,160	3,213	3,137	3,005	3,030
青蓮寺 百合が丘				883	3,754	6,158	7,098	7,512	7,419	7,460
国津	1,406	1,281	1,254	1,176	1,138	1,112	1,072	939	817	706
桔梗が丘	2,170	5,189	8,378	10,323	10,594	10,157	9,465	9,046	8,574	8,225
桔梗が丘南			988	1,802	1,866	1,800	1,627	1,499	1,436	1,360
桔梗が丘西			22	72	210	1,193	2,169	2,947	3,403	3,746

※つつじが丘地区は比奈知と国津の一部分から新設。

資料：国勢調査(情報政策室)

# 11.産業大分類別就業者数の推移(常住地による)

各年10月1日現在

産業分類	就業者数		産業分類	就業者数	産業分類	就業者数	
	平成7年	12年				平成17年	平成22年
<b>総数</b>	<b>37,743</b>	<b>40,030</b>	<b>総数</b>	<b>39,434</b>	<b>総数</b>	38,130	<b>37,400</b>
A 農業	1,297	1,053	A 農業	1,085	A 農業、林業	790	<b>900</b>
B 林業	69	50	B 林業	29	B 漁業	3	1
C 漁業	—	—	C 漁業	—	C 鉱業、採石業、砂利採取業	5	<b>3</b>
D 鉱業	6	8	D 鉱業	2	D 建設業	1,927	<b>1,791</b>
E 建設業	3,126	2,897	E 建設業	2,415	E 製造業	10,224	<b>10,307</b>
F 製造業	10,752	11,207	F 製造業	10,731	F 電気・ガス・熱供給・水道業	276	<b>265</b>
G 電気・ガス・熱供給・水道業	472	456	G 電気・ガス・熱供給・水道業	326	G 情報通信業	557	<b>500</b>
H 運輸・通信業	2,200	2,350	H 情報通信業	558	H 運輸業、郵便業	1,935	<b>1,640</b>
I 卸・小売業、飲食店	7,679	8,451	I 運輸業	1,801	I 卸売業、小売業	5,796	<b>5,343</b>
J 金融・保険業	1,011	833	J 卸売・小売業	6,666	J 金融業、保険業	681	<b>605</b>
K 不動産業	353	312	K 金融・保険業	669	K 不動産業、物品賃貸業	393	<b>426</b>
L サービス業	9,089	10,352	L 不動産業	305	L 学術研究、専門・技術サービス業	807	<b>739</b>
M 公務	1,568	1,818	M 飲食店、宿泊業	1,691	M 宿泊業、飲食サービス業	1,826	<b>1,836</b>
N 分類不能	121	243	N 医療、福祉	3,357	N 生活関連サービス業、娯楽業	1,858	<b>1,797</b>
			O 教育、学習支援業	1,908	O 教育、学習支援業	1,760	<b>1,730</b>
			P 複合サービス事業	426	P 医療、福祉	3,979	<b>4,712</b>
			Q サービス業(他に分類されないもの)	5,503	Q 複合サービス事業	240	<b>376</b>
			R 公務	1,619	R サービス業(他に分類されないもの)	2,105	<b>2,223</b>
			S 分類不能の産業	343	S 公務(他に分類されるものを除く)	1,532	<b>1,251</b>
					T 分類不能の産業	1,436	<b>955</b>

※1. 平成14年3月、日本標準産業分類改訂有。  
 ※2. 平成19年11月、日本標準産業分類改訂有。

資料:国勢調査(総務省統計局)

## 12.昼間人口総括表

各年10月1日現在

年次	夜間人口 ①	昼間流入人口			昼間流出口			昼間流入 超過人口 ②-⑧=③	昼間人口 ①+③=④	昼間人口 膨張係数 ④/①	昼間流入率 (%) ③/①	昼間流出率 (%) ⑧/①	昼間交流率(%) $\frac{③+⑧}{①}$
		就業者	通学者	計②	就業者	通学者	計⑧						
平成7年	79,908	5,946	1,035	6,981	16,988	3,986	20,974	△ 13,993	65,915	0.825	8.74	26.25	34.98
12	83,261	6,179	1,389	7,568	17,034	3,436	20,470	△ 12,902	70,359	0.845	9.09	24.59	33.67
17	82,089	5,968	1,426	7,394	16,556	3,195	19,751	△ 12,357	69,732	0.849	9.01	24.06	33.07
22	80,050	5,367	1,040	6,407	15,878	2,586	18,464	△ 12,057	67,993	0.849	8.00	23.07	31.07
27	78,291	5,450	956	6,406	14,298	2,195	16,493	△ 10,087	68,204	0.871	8.18	21.07	29.25

※1. 夜間人口＝国勢調査人口。ただし、昭和55年以降は、年齢不詳の者を除外している。

※2. 通学者には15歳未満通学者を含む。

※3. 就業者は15歳以上。

資料：国勢調査（総務省統計局）



## 4. 農林水産業

13 農家戸数の推移

14 地区別販売農家戸数及び経営耕地面積

### 13.農家戸数の推移

各年2月1日現在(単位:戸)

	総農家数	販売農家	自給的農家
平成7年	1,796	1,367	429
12	1,667	1,219	448
17	1,561	1,036	525
22	1,441	914	527
27	<b>1,295</b>	<b>825</b>	<b>470</b>

資料:農林業センサス(情報政策室)

## 14.地区別販売農家戸数及び経営耕地面積

平成27年2月1日現在

地区名	販売農家数(戸)	田(ha)	畑(ha)	樹園地(ha)	経営耕地総面積(ha)
名張、蔵持、薦原	171	136.38	18.30	0.90	155.58
比奈知	94	84.30	4.27	0.10	88.67
美旗	166	211.45	10.28	13.72	235.45
錦生	104	74.08	8.75	0.39	83.22
赤目	120	69.67	12.68	1.18	83.53
箕曲	104	60.70	7.62	12.93	81.25
国津	66	36.79	3.83	0.22	40.84
<b>計</b>	<b>825</b>	<b>673.37</b>	<b>65.73</b>	<b>29.44</b>	<b>768.54</b>

資料:農林業センサス(情報政策室)

## 5. 事業所

15 産業大分類別事業所数及び従業者数の推移

### 15.産業大分類別事業所数及び従業者数の推移

産分	業類	平成16年		平成18年		産分	業類	平成21年		24年		26年		28年	
		事業所数	従業者数	事業所数	従業者数			事業所数	従業者数	事業所数	従業者数	事業所数	従業者数	事業所数	従業者数
<b>総</b>	<b>数</b>	<b>3,173</b>	<b>26,125</b>	<b>3,257</b>	<b>28,849</b>	<b>総</b>	<b>数</b>	<b>3,148</b>	<b>29,581</b>	<b>2,818</b>	<b>26,324</b>	<b>2,960</b>	<b>28,360</b>	<b>2,780</b>	<b>26,408</b>
A~C	農業・林業・漁業	8	86	9	31	A~B	農 林 漁 業	7	68	9	76	12	135	<b>13</b>	<b>123</b>
D	鉱 業	—	—	—	—	C	鉱業、採石業、砂利採取業	—	—	—	—	—	—	—	—
E	建 設 業	317	1,633	283	1,496	D	建 設 業	269	1,385	244	1,091	232	1,009	<b>221</b>	<b>1,030</b>
F	製 造 業	270	7,113	255	6,995	E	製 造 業	245	6,166	213	6,429	218	6,442	<b>210</b>	<b>6,787</b>
G	電気・ガス・熱供給・水道業	4	156	8	167	F	電気・ガス・熱供給・水道業	9	240	5	139	8	203	<b>4</b>	<b>143</b>
H	情 報 通 信 業	20	256	16	252	G	情 報 通 信 業	23	178	15	231	22	165	<b>20</b>	<b>165</b>
I	運 輸 業	43	1,048	46	969	H	運 輸 業、郵便業	50	1,321	41	1,162	39	1,020	<b>37</b>	<b>1,067</b>
J	卸 売 ・ 小 売 業	843	5,848	808	6,053	I	卸 売 業、小売業	787	6,492	721	5,514	715	5,091	<b>677</b>	<b>4,907</b>
K	金 融 ・ 保 険 業	57	534	56	475	J	金 融 業、保険業	53	564	49	550	45	492	<b>46</b>	<b>509</b>
L	不 動 産 業	218	431	233	440	K	不動産業、物品賃貸業	259	619	246	581	225	501	<b>221</b>	<b>576</b>
M	飲 食 店、宿 泊 業	367	2,301	354	2,232	L	学術研究、専門・技術サービス業	92	322	85	278	89	280	<b>79</b>	<b>257</b>
N	医 療、福 祉	183	2,251	241	3,244	M	宿 泊 業、飲食サービス業	346	2,709	309	2,512	308	2,645	<b>290</b>	<b>2,555</b>
O	教 育、学 習 支 援 業	208	873	271	1,870	N	生活関連サービス業、娯楽業	309	1,916	284	1,740	315	1,591	<b>297</b>	<b>1,589</b>
P	複 合 サービス 事 業	19	162	30	389	O	教 育、学 習 支 援 業	219	1,600	156	684	193	1,282	<b>161</b>	<b>753</b>
Q	サ ー ビ ス 業 (他に分類されないもの)	616	3,433	627	3,531	P	医 療、福 祉	240	3,601	228	3,404	295	4,727	<b>283</b>	<b>4,111</b>
R	公 務 (他に分類されないもの)	—	—	20	705	Q	複 合 サービス 事 業	21	193	17	94	20	321	<b>20</b>	<b>309</b>
						R	サ ー ビ ス 業 (他に分類されないもの)	202	1,482	196	1,839	204	1,704	<b>201</b>	<b>1,527</b>
						S	公 務 (他に分類されるものを除く)	17	725	—	—	20	752	—	—

※1.平成18年は10月1日、平成21年・平成26年は7月1日、平成24年は2月1日、平成28年は6月1日現在。

※2.平成19年11月、日本標準産業分類表改定により項目追加。

※3.事業内容等が不詳の事業所は含まない。

※4.平成21年以降は経済センサス(総務省統計局)に切替。

※5.平成24年経済センサス-活動調査は民営事業所のみ調査。

資料:事業所・企業統計調査、経済センサス-基礎調査、活動調査

## 6. 工業

16 工業の推移

## 16.工業の推移

(単位:金額 万円)

年次	事業所数	従業者数	製造品 出荷額等	現金給与 総額	原材料 使用額等	付加価値額 (従業者29人以下 は粗付加価値額)	1事業所あたり		従業者1人あたり		製造品出荷 額等の前年比
							従業者数	製造品 出荷額等	製造品 出荷額等	現金給与総額 (年)	
平成 19年	142	7,271	24,987,067	3,107,386	13,364,938	10,610,607	51.2	175,965	3,437	427	7.8
20	143	7,093	24,806,691	3,137,583	13,704,214	10,020,561	49.6	173,473	3,497	442	△ 0.7
21	131	6,361	19,506,305	2,680,827	10,915,651	7,245,814	48.6	148,903	3,067	421	△ 21.4
22	119	6,585	21,015,634	2,905,268	11,376,272	8,666,620	55.3	176,602	3,191	441	7.7
24	111	6,235	22,099,690	2,910,728	13,705,157	7,146,358	56.2	199,096	3,544	467	5.2
25	107	6,691	23,426,959	2,971,609	13,310,106	9,029,560	62.5	218,944	3,501	444	6.0
26	105	6,633	25,171,577	3,064,859	14,644,016	9,149,863	63.2	239,729	3,795	462	7.4
29	99	7,003	27,154,469	3,194,875	15,313,062	10,279,351	70.7	274,288	3,878	456	7.9
30	99	7,277	26,724,736	3,387,420	15,025,877	10,272,283	73.5	269,947	3,673	465	△ 1.6
<b>令和 元年</b>	<b>97</b>	<b>7,212</b>	<b>29,741,801</b>	<b>3,324,765</b>	<b>16,840,454</b>	<b>11,197,674</b>	<b>74.4</b>	<b>306,617</b>	<b>4,124</b>	<b>461</b>	<b>11.3</b>

※1. 平成26年まで12月1日、平成29年、平成30年、令和元年は6月1日現在。

資料:工業統計調査(三重県戦略企画部統計課)

※2. 従業者3人以下の事業所を除く。

※3. 平成23年・平成27年・平成28年は、工業統計調査は実施せず。

## 7. 商業

17 商業の推移

18 卸売業・小売業別の推移



## 17.商業の推移

年次	商店数	従業者数	年間販売額 (百万円)	1店あたりの 従業者数	1店あたりの年間 販売額(万円)	従業者1人あたりの 年間販売額(万円)
平成6年	851	4,549	89,703	5.3	10,541	1,972
9	963	5,322	105,778	5.5	10,984	1,988
11	919	5,965	93,832	6.5	10,210	1,573
14	851	5,881	90,199	6.9	10,600	1,533
16	834	5,616	95,004	6.7	11,391	1,692
19	762	5,655	91,958	7.4	12,068	1,626
21	787	6,492	-	8.2	-	-
24	552	4,129	79,294	7.5	14,365	1,920
26	582	4,149	84,506	7.1	14,520	2,037
28	564	4,112	85,683	7.3	15,192	2,084

※1. 飲食店は除く。

資料: 経済産業省・総務省統計局

※2. 商業統計調査の基準日

6月1日現在…平成9年、14年、16年、19年

7月1日現在…平成6年、11年

※3. 経済センサスの基準日(平成21年以降は、経済センサスに切替)

2月1日現在…平成24年

7月1日現在…平成21年、平成26年

6月1日現在…平成28年

## 18.卸売業・小売業別の推移

年次	卸 売 業			小 売 業			
	商 店 数	従 業 者 数	年間販売額 (百万円)	商 店 数	従 業 者 数	年間販売額 (百万円)	売 場 面 積 (㎡)
平成6年	92	510	18,944	759	4,039	70,759	84,069
9	105	519	19,190	858	4,803	86,587	103,940
11	110	557	14,671	809	5,408	79,161	115,325
14	97	526	15,165	754	5,355	75,034	121,834
16	106	520	13,321	728	5,096	81,683	122,921
19	107	441	12,584	655	5,214	79,374	133,219
21	113	578	-	674	5,914	-	-
24	84	341	9,653	468	3,788	69,641	132,680
26	92	421	15,100	490	3,728	69,406	139,757
28	85	353	9,860	479	3,759	75,823	128,932

※1. 飲食店は除く。

※2. 商業統計調査の基準日

6月1日現在…平成9年、14年、16年、19年

7月1日現在…平成6年、11年

※3. 経済センサスの基準日(平成21年以降は、経済センサスに切替)

2月1日現在…平成24年

7月1日現在…平成21年、平成26年

6月1日現在…平成28年

資料:経済産業省・総務省統計局

## 8. 運輸

19 近鉄各駅別乗車人員の推移

## 19.近鉄各駅別乗車人員の推移

(単位:人)

年 度	総 数	一日平均	名 張			赤 目 口			美 旗			桔 梗 が 丘		
			普 通	定 期	一日平均	普 通	定 期	一日平均	普 通	定 期	一日平均	普 通	定 期	一日平均
平成 22年度	4,764,592	13,054	737,554	1,853,910	7,100	95,102	150,150	672	78,756	340,050	1,147	366,070	1,143,000	4,134
23	4,578,921	12,511	742,398	1,760,220	6,838	90,126	147,720	650	77,353	317,070	1,078	363,944	1,080,090	3,945
24	4,449,134	12,189	753,823	1,735,740	6,821	91,838	145,890	651	74,286	295,830	1,014	341,687	1,010,040	3,703
25	4,405,775	12,071	774,098	1,728,450	6,856	93,172	137,820	633	74,276	278,220	966	343,089	976,650	3,616
26	4,161,357	11,401	738,293	1,631,640	6,493	92,021	130,260	609	70,096	255,510	892	324,277	919,260	3,407
27	4,121,601	11,261	746,551	1,599,360	6,410	92,891	129,840	609	70,804	242,400	856	326,375	913,380	3,387
28	4,022,067	11,019	737,402	1,588,440	6,372	89,293	118,950	571	71,062	234,540	837	315,200	867,180	3,239
29	3,934,651	10,780	728,906	1,550,640	6,245	89,591	122,700	582	72,289	229,950	828	311,555	829,020	3,125
30	3,842,531	10,527	717,367	1,547,100	6,204	83,297	129,720	584	67,502	227,970	810	283,155	786,420	2,930
<b>令和 元年</b>	<b>3,681,813</b>	<b>10,060</b>	<b>684,096</b>	<b>1,478,940</b>	<b>5,910</b>	<b>77,860</b>	<b>130,410</b>	<b>569</b>	<b>65,793</b>	<b>215,070</b>	<b>767</b>	<b>266,534</b>	<b>763,110</b>	<b>2,813</b>

※近畿日本鉄道株式会社ホームページ等で公表している交通調査における各駅乗降人員とは、集計方法が異なる。

資料:近畿日本鉄道株式会社

## 9. 建設

20 市内道路状況

21 市営住宅構造別戸数

## 20.市内道路状況

令和元年4月1日現在

区分	道路延長(km)	舗装延長(km)	舗装率(%)	改良済延長(km)	改良率(%)
国道	31.8920	31.8920	100.0	30.2083	94.7
県道	84.6431	84.6431	100.0	48.8392	57.7
	主要地方道	29.0334	29.0334	24.4057	84.1
	一般地方道	55.6097	55.6097	24.4335	43.9
市道	798.4328	513.7951	64.4	394.2445	49.4
計	<b>914.9679</b>	<b>630.3302</b>	<b>68.9</b>	<b>473.2920</b>	<b>51.7</b>

※延長は実延長で計算。

資料:維持管理室

## 21.市営住宅構造別戸数

令和3年1月1日現在

団地別	総数	木造	耐火構造 簡易耐火構造
総計	281	30	251
夏見	61	30	31
徳明	45	—	45
東田原	25	—	25
比奈知	18	—	18
一ノ井	38	—	38
中川原	56	—	56
一ノ井改良	10	—	10
ハイツエイブリッジ	8	—	8
アドラブル	12	—	12
コーポジョイフル	8	—	8

資料:営繕住宅室

## 10. ガス・水道

22 都市ガス供給状況

23 簡易ガス供給状況

24 水道普及状況



## 22.都市ガス供給状況

(単位:供給量 千m<sup>3</sup>)

用途別		年次				
		平成28年	29	30	令和元年	2
家庭用	需要戸数	13,694	13,739	13,838	13,943	13,911
	供給量	5,564	5,838	5,601	5,578	5,590
商業用	需要戸数	411	415	416	405	399
	供給量	1,316	1,248	1,170	1,181	1,088
工業用	需要戸数	40	41	41	44	44
	供給量	14,846	16,158	16,146	15,658	13,747
その他	需要戸数	222	222	223	216	221
	供給量	1,705	1,734	1,707	1,689	1,680
合計	需要戸数	14,367	14,417	14,518	14,608	14,575
	供給量	23,431	24,977	24,624	24,107	22,103

※1.熱量は1m<sup>3</sup>あたり10,750kcal。

資料:名張近鉄ガス株式会社

※2.需要戸数は各年12月31日現在。

※3.表示単位未満を四捨五入しているため、合計と一致しない場合がある。

## 23.簡易ガス供給状況

(単位:供給量 m<sup>3</sup>)

用途別		年次				
		平成28年	29	30	令和元年	2
家庭用	需要戸数	5,422	5,388	5,349	5,353	5,290
	供給量	925,163	964,558	915,838	906,010	892,544
商業用	需要戸数	30	29	31	35	36
	供給量	7,145	11,988	14,747	15,152	14,974
工業用	需要戸数	-	-	-	-	-
	供給量	-	-	-	-	-
その他	需要戸数	30	31	31	31	33
	供給量	19,525	22,283	21,154	20,043	27,001
合計	需要戸数	5,482	5,448	5,411	5,419	5,359
	供給量	951,832	998,828	951,739	941,205	934,518

※1.熱量は1m<sup>3</sup>あたり24,000kcal。

※2.需要戸数は各年12月31日現在。

※3.表示単位未満を四捨五入しているため、合計と一致しない場合がある。

資料:名張近鉄ガス株式会社  
上野ガス株式会社

## 24.水道普及状況

令和2年3月31日現在

行政区域内 人口(A)	総 数		上水道		簡易水道		専用水道		飲料水供給施設		普及率(%)
	個所数	給水人口 (B)	個所数	給水人口	個所数	給水人口	個所数	給水人口	個所数	給水人口	$(B) / (A) \times 100$
77,898	4	77,612	1	77,549	-	-	1	-	2	63	99.6

※行政区域内人口(A)は、住民基本台帳人口(外国人含む)。

資料:上下水道部

## 11. 教育及び文化

- 25 図書館の利用状況
- 26 図書館の分類別蔵書冊数
- 27 幼稚園の状況
- 28 小学校児童数の推移
- 29 小学校の状況
- 30 中学校の状況
- 31 高等学校の状況
- 32 高等専門学校<sup>1</sup>の状況

## 25.図書館の利用状況

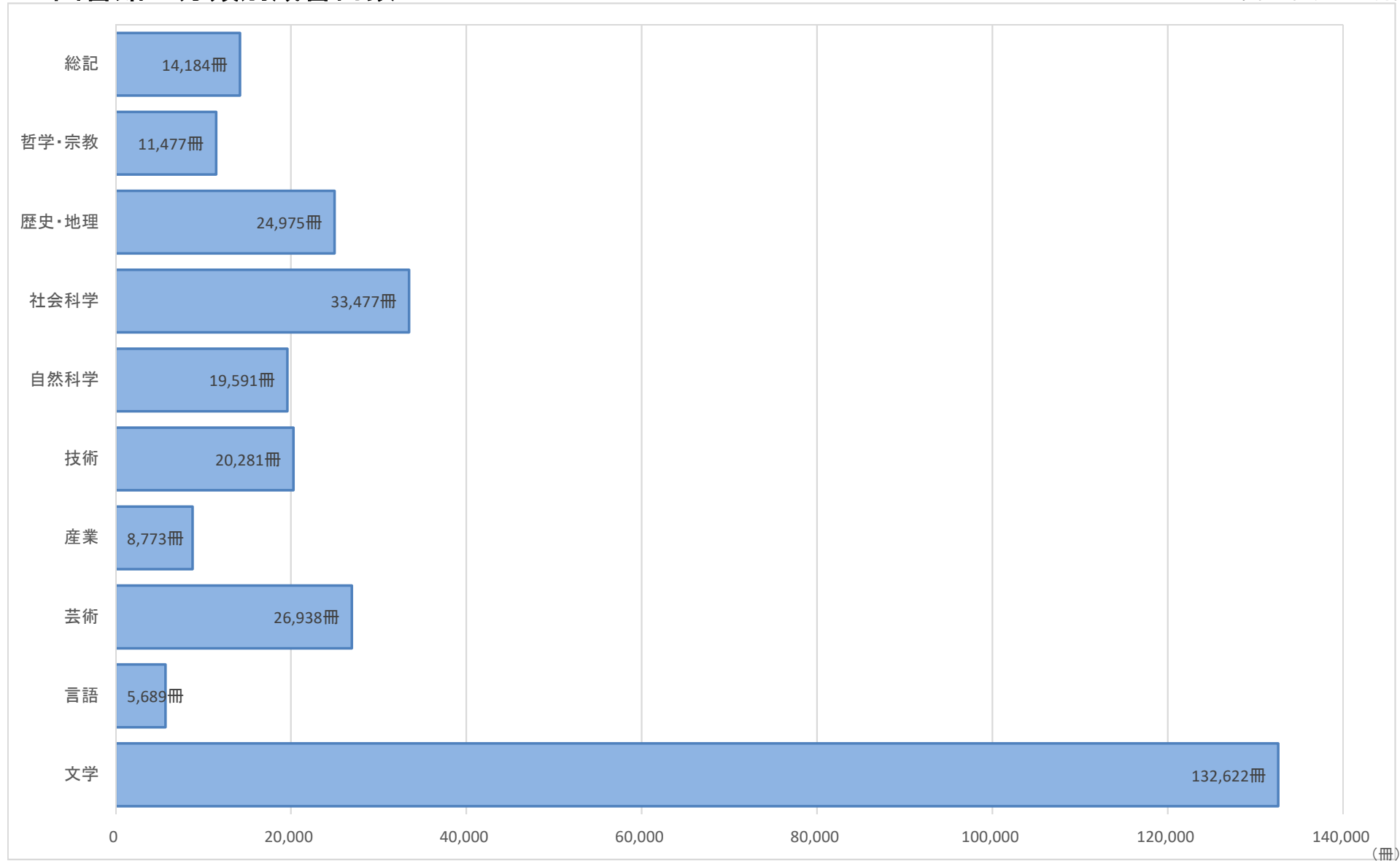
蔵書冊数は各年度末現在

年 度	平成27年度	28	29	30	令和元年	
入 館 者	290,813	284,753	274,975	269,237	218,841	
蔵書冊数	301,045	305,585	311,993	309,064	298,007	
館外貸出	本 館	530,997	512,041	491,847	475,276	416,904
	移動図書館	52,910	50,158	49,684	42,055	37,095
	計	583,907	562,199	541,531	517,331	453,999

資料：図書館

## 26.図書館の分類別蔵書冊数

令和2年3月31日現在



資料：図書館

## 27.幼稚園の状況

各年5月1日現在

年次	園数	教員数	職員数	学級数	在園者数			入園者数
					総数	男	女	
平成28年	6	75	9	40	989	496	493	345
29	6	76	9	39	964	467	497	309
30	5	58	6	29	654	323	331	216
令和元年	4	40	5	20	448	214	234	153
2	4	42	5	20	415	207	208	155
(市立)	2	13	1	4	78	32	46	30
(私立)	2	29	4	16	337	175	162	125

資料:学校基本調査(情報政策室)

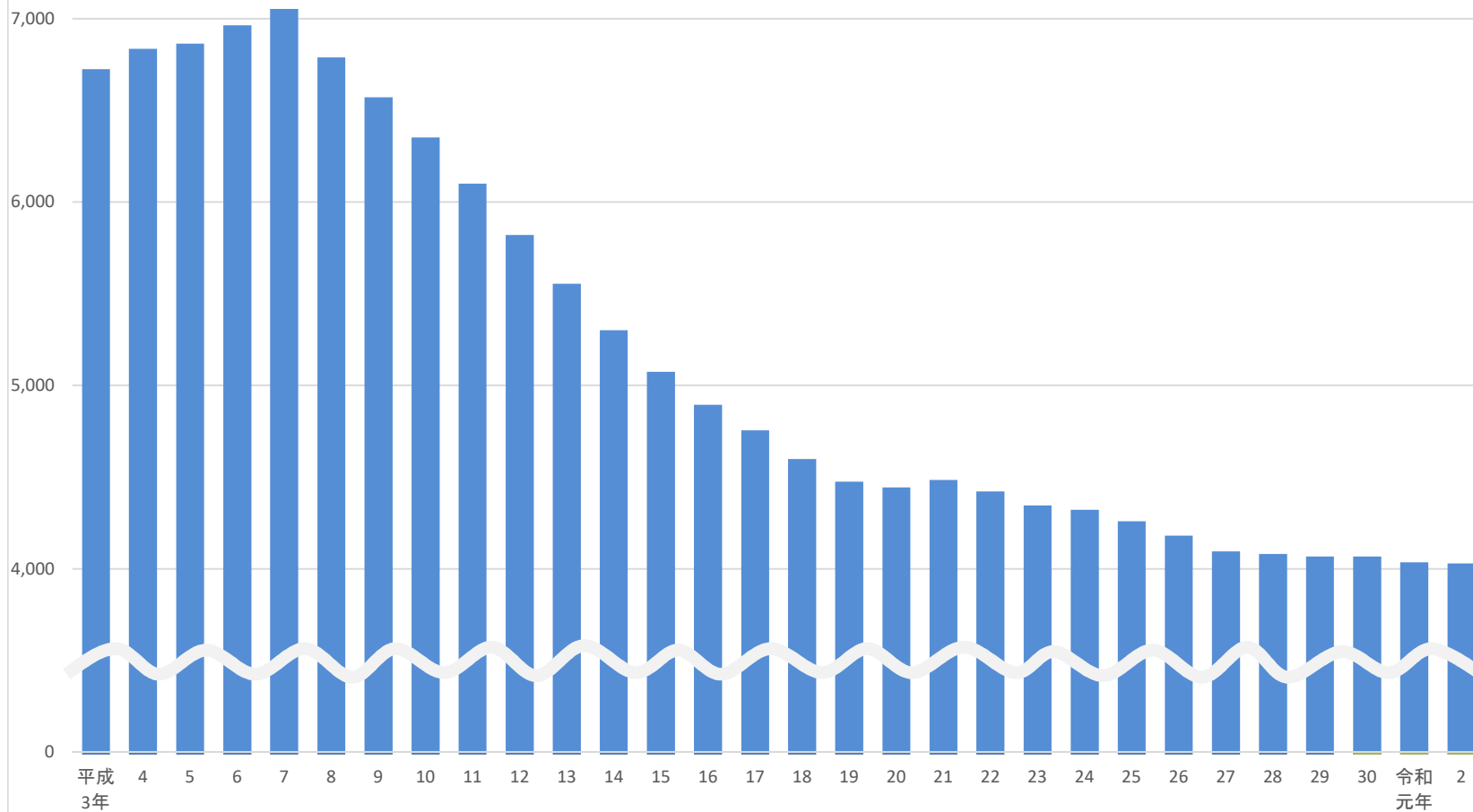
令和2年5月1日現在

幼稚園名	園数	教員数	職員数	学級数	園児数
(市立)	2	13	1	4	78
名張幼稚園	1	5	1	2	40
桔梗南幼稚園	1	8	0	2	38
(私立)	2	29	4	16	337
桔梗が丘幼稚園	1	21	3	12	269
梅が丘幼稚園	1	8	1	4	68

資料:学校基本調査(情報政策室)

## 28.小学校児童数の推移

児童総数





## 29.小学校の状況

各年5月1日現在

年次及び 学校名	学校数	学級数 内( )は 特別支援学級	複式学級		教員数	職員数	学校医 歯科医 薬剤師	児 童 数														
			学級数	児童数				総 数			1年		2年		3年		4年		5年		6年	
								総数	男	女	男	女	男	女	男	女	男	女	男	女		
平成28年	14	190(38)	-	-	285	74	44	4,082	2,037	2,045	339	355	338	334	341	324	357	326	323	357	339	349
29	14	192(41)	-	-	281	73	46	4067	2,068	1,999	367	306	340	353	338	336	339	320	357	327	327	357
30	14	192(42)	-	-	280	74	52	4067	2,077	1,990	345	335	365	306	342	356	334	339	337	324	354	330
令和元年	14	194(47)	-	-	288	78	52	4036	2061	1975	339	321	348	333	363	307	339	352	334	335	338	327
2	14	193(50)	-	-	290	81	52	4,029	2,046	1,983	320	321	341	325	343	337	362	306	344	356	336	338
名 張		19(6)	-	-	28	5	5	420	186	234	31	43	29	40	37	48	35	35	34	36	20	32
蔵 持		10(4)	-	-	15	5	3	187	87	100	21	12	10	21	13	17	12	18	15	18	16	14
薦 原		9(3)	-	-	15	4	3	100	50	50	9	4	13	9	6	12	2	3	9	12	11	10
比奈知		14(3)	-	-	23	8	3	271	143	128	21	21	21	16	23	16	33	28	25	20	20	27
美 旗		17(5)	-	-	24	7	3	369	188	181	22	42	40	26	31	25	34	29	34	24	27	35
箕 曲		7(1)	-	-	12	6	3	89	54	35	5	7	9	6	11	4	11	4	9	6	9	8
錦生赤目		9(2)	-	-	15	5	5	180	93	87	15	11	10	11	15	10	20	14	12	20	21	21
桔梗が丘		21(4)	-	-	32	8	7	509	259	250	38	42	36	34	52	36	46	51	40	40	47	47
桔梗が丘南		11(3)	-	-	16	6	3	213	118	95	24	22	24	19	13	17	14	8	20	16	23	13
桔梗が丘東		9(3)	-	-	13	5	3	179	87	92	20	8	17	19	16	17	13	16	13	16	8	16
つつじが丘		24(5)	-	-	36	7	5	634	322	312	48	46	47	51	49	65	64	44	57	54	57	52
すずらん台		9(3)	-	-	14	5	3	153	84	69	16	9	12	9	10	13	13	11	19	16	14	11
梅が丘		16(4)	-	-	22	4	3	307	157	150	17	25	33	28	25	23	25	19	22	31	35	24
百合が丘		18(4)	-	-	25	6	3	418	218	200	33	29	40	36	42	34	40	26	35	47	28	28

※教員数及び職員数は本務者のみ。

資料:学校基本調査(学校教育室)

### 30.中学校の状況

各年5月1日現在

年次及び学校名	学校数	学級数 内( )は 特別支援学級	教員数	職員数	学校医 歯科医 薬剤師	生徒数								
						総数			1年		2年		3年	
						総数	男	女	男	女	男	女	男	女
平成28年	5	76(15)	153	12	17	2,076	1,094	982	328	338	397	325	369	319
29	5	74(16)	152	11	27	2,031	1,037	994	314	333	330	337	393	324
30	5	73(15)	146	13	27	1,975	958	1,017	314	346	311	335	333	336
令和元年	5	73(16)	148	16	25	1,952	961	991	340	309	314	345	307	337
2	5	75(17)	144	20	25	1,941	973	968	322	315	338	311	313	342
名張		17(4)	33	3	7	440	211	229	69	85	69	59	73	85
赤目		15(4)	28	4	3	396	204	192	59	50	73	71	72	71
桔梗が丘		14(3)	26	5	5	355	185	170	86	79	55	37	44	54
北		18(4)	35	5	5	457	233	224	53	63	93	87	87	74
南		11(2)	22	3	5	293	140	153	55	38	48	57	37	58

※教員数及び職員数は本務者のみ。

資料:学校基本調査(学校教育室)

### 31.高等学校の状況

各年5月1日現在

年次	学校数	教員数	職員数	生徒数			全日制						定時制				
				総数	男	女	総数	男	女	1年	2年	3年	総数	1年	2年	3年	4年
平成28年	4	153	22	1,674	695	979	1,641	673	968	549	511	591	33	15	9	6	3
29	4	146	21	1,583	685	898	1,555	668	887	509	540	506	28	5	13	7	3
30	2	134	15	1,556	727	829	1,521	703	818	482	505	534	35	11	6	12	6
令和元年	2	127	15	1,497	704	793	1,453	674	779	480	474	499	44	15	12	5	12
2	2	120	13	1,417	634	783	1,376	609	767	430	478	468	41	13	11	11	6

資料:学校基本調査(情報政策室)

令和2年5月1日現在

学校名	全日制			定時制		
	学級数	教員数	生徒数	学級数	教員数	生徒数
名張	14	48	554	4	8	41
名張青峰	21	64	822	-	-	-

資料:学校基本調査(各高等学校)

### 32.高等専門学校の状況

各年5月1日現在

年次	教室数	教 員 数							職 員 数			入学 定員	学 生 数												建物 面積 (登記) (㎡)	敷地 面積 (㎡)	
		総数	本 務					非常勤 講師	総数	本務	臨時		総 数			学 年 別											
			教授	准教授	講師	助教	助手						1年	2年		3年		4年		5年							
														男	女	男	女	男	女	男	女	男	女				
平成28年	61	88	15	19	4	3	-	47	12	11	1	800	819	786	33	167	3	151	7	134	9	168	7	166	7	15,905	76,116
29	62	98	14	19	6	2	-	57	12	11	1	800	810	774	36	156	11	163	3	149	6	142	9	164	7	16,067	76,116
30	64	99	15	19	8	1	-	56	11	10	1	800	839	797	42	172	13	153	11	165	3	167	6	140	9	16,654	76,116
令和元年	64	102	17	18	8	-	-	59	12	11	1	800	871	828	43	168	9	172	13	147	11	174	5	167	5	16,654	76,116
<b>2</b>	<b>64</b>	<b>106</b>	<b>15</b>	<b>21</b>	<b>6</b>	<b>-</b>	<b>-</b>	<b>64</b>	<b>12</b>	<b>11</b>	<b>1</b>	<b>800</b>	<b>861</b>	<b>809</b>	<b>52</b>	<b>156</b>	<b>14</b>	<b>167</b>	<b>9</b>	<b>167</b>	<b>12</b>	<b>155</b>	<b>12</b>	<b>164</b>	<b>5</b>	<b>16,654</b>	<b>76,116</b>

資料:近畿大学工業高等専門学校

## 12. 社会保障

- 33 社会福祉施設の状況
- 34 保育所・認定こども園・地域型保育事業の状況
- 35 生活保護の状況
- 36 拠出制国民年金適用状況
- 37 拠出制国民年金受給状況
- 38 国民健康保険事業の状況
- 39 後期高齢者保健医療の状況

### 33.社会福祉施設の状況

#### 1. 子育て施設

令和2年12月31日現在

施設名	施設数	定員	入所・通所者数
保育所	12	1,165	1,072
認定こども園	5	522	534
地域型保育事業	10	148	145
名張養護学園	2	34	28
名張市こども支援センターかがやき	1	-	-

資料:子ども家庭室、保育幼稚園室、健康・子育て支援室

#### 2. 障害者施設

##### ☆ 障害児入所施設

令和2年12月31日現在

施設名	施設数	定員	入所者数
名張育成園 こどもライフサポートセンターはーと	1	20	20
名張育成園 ライフステップぽぷら	1	10	10

※知的障害のある児童が入所し、日常生活に必要な訓練などを受けることを目的とする施設。

資料:障害福祉室

##### ☆ 障害者支援施設

令和2年12月31日現在

施設名	施設数	定員	入所者数
名張育成園 成峯	1	60	60
名張育成園 成美	1	55	54
はなの里	1	20	20

※障害のある18歳以上の人が入所し、必要な指導及び訓練を受けることを目的とする施設。  
必要な常時の介護、食事、入浴などの日常生活の世話や創作活動、レクリエーション等生活向上のための援助などを行う。

資料:障害福祉室

##### ☆ 短期入所施設

令和2年12月31日現在

施設名	施設数	定員	入所者数
はなの里	1	2	0
名張育成園 成峯	1	10	2
名張育成園 成美	1	10	0
名張育成園 はーと	1	0	0

※障害のある人、児童を介護している家族が、病気や事故、冠婚葬祭や旅行などの理由により介護ができなくなったとき、障害のある人、児童を一時的(原則として一週間)に介護する施設。

資料:障害福祉室

##### ☆ 障害児通所施設

令和2年12月31日現在

施設名	施設数	定員	登録(通所者)数
名張育成園「児童発達支援センターどれみ」	1	16	34
名張育成園「ゆうら」	1	20	55
ひまわり児童ファーム・名張ファーム	1	20	26
よい子のお家ききょう	2	20	50
はびふれ	1	10	20
児童発達支援・放課後等デイサービス 森の学校	1	10	28
さくらプラス桔梗が丘のぞみ校	1	5	9
放課後デイサービスキエロ	1	5	9
K A T A T S U M U R I	1	10	15

※未就学または就学している障害児が、日常生活における基本的な動作の指導、知識技能の付与、集団生活への適応訓練、または生活能力の向上のために必要な訓練や社会との交流の促進、その他必要な支援を受ける施設。

資料:障害福祉室

## ☆ 障害者通所施設

令和2年12月31日現在

施設名	施設数	定員	登録(利用者)数
はなの里	1	8	6
青蓮寺オーラック	1	20	21
名張育成園成峯	1	60	62
名張育成園成美	1	60	60
複合福祉施設てらだ「ふお～ゆ～」	1	20	23
名張育成園「ききょうの家」	1	30	44
名張育成園「デイセンターういず」	1	30	33
名張育成園「とも」	1	30	36
K。B。れもんぐらす	1	35	36
名張市手をつなぐ育成会「もみじの家」	1	40	42
サンフラワー名張ファクトリー	1	20	13
赤目の森作業所	1	20	8
花みどりの里	1	20	3
名張育成園「レインボークラブ」	3	40	40
名張育成園「ワークプレイス葉」	2	32	30
あぐり工房	1	20	25
あゆみの輪	1	20	4
わあく工房キエ口	1	26	13

※障害のある人が通所し、就労に必要な知識や能力の向上を図ったり、必要な介護や訓練等の援助を受けながら創作的活動や生産活動を行う施設。

資料：障害福祉室

## 3. 高齢者施設(入所施設)

### ☆ 介護保険施設

#### 介護老人福祉施設(特別養護老人ホーム)

令和2年12月31日現在

施設名	施設数	定員	入所者数
特別養護老人ホーム「はなの里」	1	50	50
特別養護老人ホーム「第2はなの里」	1	50	50
特別養護老人ホーム「第3はなの里」	1	80	80
名張特別養護老人ホーム	1	80	79
特別養護老人ホーム グリーンピア名張	2	30	28
特別養護老人ホーム 国津園	1	80	79
特別養護老人ホーム 名張もみじ山荘	1	80	80
特別養護老人ホーム グランツァ	1	60	59
特別養護老人ホーム ゆう	1	29	28

※常に介護が必要で、自宅での介護が難しい人が入所して、日常生活の介助などを受ける施設。

資料：介護・高齢支援室

#### 介護老人保健施設(老人保健施設)

令和2年12月31日現在

施設名	施設数	定員	入所者数
介護老人保健施設 ふくにし	1	100	89
介護老人保健施設 憩いの街	1	80	38

※病状が安定し、リハビリテーションに重点を置いたケアを必要とする人が入所して、医学的な管理のもとで介護や機能訓練などを受ける施設。

資料：介護・高齢支援室

## 介護療養型医療施設(療養病床)

令和2年12月31日現在

施設名	施設数	定員	入所者数
医療法人寺田病院 介護療養型医療施設	1	40	35

※病状が安定し、長期間の療養が必要な人が入所して、医療や看護または介護などを受ける施設。

資料:介護・高齢支援室

## ☆ 介護保険施設以外の施設 養護老人ホーム

令和2年12月31日現在

施設名	施設数	定員	入所者数
名張養護老人ホームみさと園	1	50	48

※65歳以上で、家庭環境や経済的理由などにより、在宅での生活が困難な人が入所する施設。

資料:介護・高齢支援室

## ケアハウス

令和2年12月31日現在

施設名	施設数	定員	入所者数
ケアハウス グリーンピア名張	1	30	28
複合福祉施設「はなの里」	1	20	19
複合福祉施設「第2はなの里」	1	30	30

※ひとり暮らしや高齢者夫婦で生活に不安がある人が、在宅福祉サービスを利用しながら生活できる施設。

資料:介護・高齢支援室

## 有料老人ホーム

令和2年12月31日現在

施設名	施設数	定員	入所者数
高齢者住宅 伊賀福祉	1	11	11
メディハウス み・かさ名張	1	50	40
介護付老人ホーム えがお	1	30	27
医心館名張Ⅰ・医心館名張Ⅱ	1	46	44
シニアハウス ひろ子の家	1	7	7

資料:介護・高齢支援室

## サービス付き高齢者向け住宅

令和2年12月31日現在

施設名	施設数	定員	入所者数
憩いの里 名張ケアホーム	1	60	53
憩いの里 鴻之台ケアホーム	1	80	66
ハーモニーハウス名張	1	50	45
サービス付高齢者向け住宅虹のもり	1	30	25
リライフ ききょう	1	13	12

資料:介護・高齢支援室



### 34.保育所・認定こども園・地域型保育事業の状況

各年4月1日現在

年・施設名		施設数	定員	利用児童数			開設年月日
				3歳未満児	3歳以上児	計	
平成 28年		20	1,545	550	905	1,455	
29		23	1,607	572	941	1,499	
30		27	1,727	633	944	1,577	
令和 元年		28	1,835	639	992	1,631	
<b>2</b>		<b>28</b>	<b>1,835</b>	<b>629</b>	<b>1,017</b>	<b>1,646</b>	
公 立	大屋戸 保育所	1	50	9	44	53	昭和27. 4. 1
	薦原 保育所	1	40	9	33	42	昭和26. 2. 1
	錦生 保育所	1	45	8	20	28	昭和51. 4. 1
	赤目 保育所	1	120	34	56	90	昭和29. 4. 1
私 立	箕曲 保育園	1	150	48	82	130	昭和28. 4. 1 平成20.4.1より民営化
	昭和 保育園	1	150	42	74	116	昭和23.6.5 平成22.4.1より民営化
	名張西 保育園	1	150	44	85	129	昭和48.4.1 平成22.4.1より民営化
	西田原 保育園	1	80	36	61	97	昭和30.3.31 平成22.4.1より民営化
	比奈知 保育園	1	110	23	61	84	昭和31. 11. 1 平成23.4.1より民営化
	滝之原 保育園	1	60	9	38	47	昭和39. 8. 25 平成23.4.1より民営化
	桔梗が丘 保育園	1	180	61	123	184	昭和49. 5. 1 平成23.4.1より民営化
	つつじが丘 保育園	1	30	26	0	26	平成29.4.1
私立認定 こども園	富貴の森 こども園	1	117	50	72	122	平成22.4.1 平成28.4.1より認定こども園化
	認定こども園 名張よさみ幼稚園	1	90	24	63	87	昭和58.4.1 平成30.4.1より認定こども園化
	みはた虹の丘 こども園	1	135	44	77	121	昭和51.4.1 (平成22.4.1より民営化) 平成31. 4.1より認定こども園に移行
	蔵持こども園	1	105	37	66	103	昭和26. 2. 1 (平成23.4.1より民営化) 平成30.9.1より認定こども園化
	認定こども園 つつじが丘幼稚園	1	75	5	57	62	平成31.4.1より認定こども園化
地域型保育事業		11	148	120	0	120	
他市へ委託				0	5	5	

資料: 保育幼稚園室

### 35.生活保護の状況

(単位:金額 千円)

年度	項目	総数	生活扶助	住宅扶助	教育扶助	介護扶助	医療扶助	出産扶助	生業扶助	葬祭扶助	就労自立 給付金	通学準備給 付金	施設事務費
平成29年度	世帯数	5,088	4,568	3,816	414	844	4,841	-	209	10	4	-	25
	人員	7,187	6,518	5,400	634	976	6,693	-	224	10	4	-	25
	保護費	860,309	293,414	118,724	6,135	19,695	413,180	-	4,647	738	275	-	3,501
30	世帯数	4,965	4,420	3,691	370	1,054	4,566	2	147	8	3	-	42
	人員	6,959	6,243	5,189	566	1,148	5,907	2	162	8	3	-	42
	保護費	816,790	271,177	112,137	4,523	21,412	397,191	763	2,976	895	523	-	5,716
令和元年	世帯数	4,820	4,141	3,443	259	1,130	4,361	3	157	9	4	5	46
	人員	6,494	5,667	4,668	384	1,221	5,544	3	176	9	4	5	46
	保護費	780,401	250,383	103,422	2,579	26,038	386,789	738	3,186	524	271	500	5,971

※数値は各年度内の延数で二種以上の扶助者を含む。

資料:生活支援室

### 36. 拠出制国民年金適用状況

年 度	被保険者数				保険料免除件数				収納率 (%)
	1号被保険者	3号被保険者	任意加入	計	法 定	申 請	計	免除率	
平成27年度	8,585	6,448	146	15,179	798	3,101	3,899	45.4	70.3
28	8,067	6,185	126	14,378	808	2,858	3,666	45.4	72.1
29	7,508	5,926	119	13,553	793	2,732	3,525	46.9	74.0
30	7,264	5,696	131	13,091	814	2,698	3,512	48.3	75.5
<b>令和元年</b>	<b>7,047</b>	<b>5,413</b>	<b>122</b>	<b>12,582</b>	<b>808</b>	<b>2,638</b>	<b>3,446</b>	<b>48.9</b>	<b>75.8</b>

資料：保険年金室

### 37. 拋出制国民年金受給状況

(単位:金額 千円)

項目 年度	総 数		老 齢		通算老齢		遺 族		寡 婦		障 害	
	件 数	金 額	件 数	金 額	件 数	金 額	件 数	金 額	件 数	金 額	件 数	金 額
平成27年度	21,820	14,707,004	20,742	14,038,198	378	82,781	112	86,330	6	2,703	582	493,992
28	22,634	15,312,037	21,571	14,636,080	332	73,566	129	95,564	6	2,704	596	504,123
29	23,442	15,834,707	22,422	15,163,202	283	64,115	119	89,448	6	2,701	612	515,241
30	24,038	16,288,636	23,033	15,600,117	243	56,411	117	89,875	4	1,891	641	540,342
令和元年	24,547	16,704,924	23,565	16,009,795	201	45,412	121	93,331	3	1,497	657	554,889

資料: 保険年金室

# 38.国民健康保険事業の状況

(単位:金額 千円)

項 目		平成27年度	28	29	30	令和元年	
加入状況	世帯数	33,398	33,588	33,775	34,179	34,406	
	加入世帯数	11,764	11,504	11,169	10,918	10,710	
	加入率(%)	35.2	34.3	33.1	31.9	31.1	
	人口	80,144	79,517	78,920	78,553	77,898	
	被保険者数	19,512	18,818	17,999	17,414	16,896	
	加入率(%)	24.3	23.7	22.8	22.2	21.7	
保険税	調 定 額	1,692,783	1,611,012	1,541,227	1,484,125	1,434,841	
	収 納 額	1,596,502	1,528,229	1,462,724	1,414,078	1,377,073	
	収 納 率 ( % )	94.31	94.86	94.91	95.28	95.97	
医療状況	一般診療	入 院	2,475,260	2,346,474	2,262,808	2,354,741	2,506,599
		入 院 外	2,804,378	2,735,288	2,594,810	2,599,927	2,584,349
		歯 科	506,597	477,086	470,234	461,401	463,531
		計	5,786,235	5,558,848	5,327,852	5,416,069	5,554,479
		調 剤	1,155,752	1,115,841	1,086,706	1,030,013	1,055,026
		食 事 療 養	116,763	107,381	102,037	106,841	109,423
		訪 問 看 護	115,061	125,173	138,801	154,200	168,730
	療 養 費 等	80,533	74,235	72,785	66,550	65,322	
	総 額	7,254,344	6,981,478	6,728,181	6,773,673	6,952,980	
	総 件 数	329,896	325,414	317,495	309,320	306,204	
給付状況	出 産 一 時 金 育 児	件 数	51	47	31	37	32
		給付額	21,342	19,740	12,924	15,524	13,408
	高 養 護 費	件 数	21,891	22,588	24,414	26,551	28,262
		給付額	676,511	654,405	625,154	679,833	715,564
	葬 祭 費	件 数	144	128	119	109	113
		給付額	7,200	6,400	5,950	5,450	5,650
	介 護 高 額 合 算	件 数	-	1	8	1	9
		給付額	-	218	127	187	116
	総 数	件 数	22,086	22,764	24,572	26,698	28,416
		給付額	705,053	680,763	644,155	700,994	734,738
被 保 険 者 一 人 あ た り の 医 療 費	療養諸費費用額 (円)	371,789	371,000	373,808	388,979	411,516	
	保険者負担分 (円)	272,861	270,844	273,362	285,355	302,736	
被保険者一人あたりの保険税(現年度分)(円)		86,756	85,610	85,628	85,226	84,922	

※1. 世帯数及び人口は、各年度末現在の住民基本台帳に(外国人登録を含む)。 資料: 保険年金室

※2. 加入世帯及び被保険者数は各年度平均値。

※3. 医療状況は、一般・退職者・老人(3月～2月ベース)の合計。

### 39.後期高齢者保健医療の状況

(単位:金額 千円)

項 目		平成27年度	28	29	30	令和元年	
加入状況	人 口	80,144	79,517	78,920	78,553	<b>77,898</b>	
	被保険者数	9,815	10,305	10,651	11,145	<b>11,531</b>	
	加入率(%)	12.2	13.0	13.5	14.2	<b>14.8</b>	
保険料	調 定 額	601,339	675,550	716,383	741,965	<b>781,802</b>	
	収 納 額	596,386	671,481	712,960	739,681	<b>778,899</b>	
	収 納 率 ( % )	99.18	99.40	99.52	99.69	<b>99.62</b>	
医療状況(保険者負担金)	一般診療	入 院	3,023,793	3,207,570	3,351,879	3,294,724	<b>3,646,233</b>
		入 院 外	2,500,272	2,528,377	2,578,094	2,632,088	<b>2,745,445</b>
		歯 科	262,554	284,834	305,431	335,799	<b>341,162</b>
		計	5,786,619	6,020,781	6,235,404	6,262,610	<b>6,732,840</b>
		調 剤	1,118,308	1,103,801	1,207,685	1,191,377	<b>1,275,050</b>
		食事療養	106,147	101,815	107,173	83,952	<b>90,477</b>
		訪問看護	86,787	107,006	124,563	154,037	<b>154,579</b>
	総 額	7,097,861	7,333,403	7,674,825	7,691,976	<b>8,252,947</b>	
	総 件 数	274,217	289,671	301,003	311,403	<b>327,135</b>	
給付状況	療養費等	件 数	5,363	5,847	5,932	6,598	<b>6,877</b>
		給付額	53,404	57,360	64,150	71,750	<b>67,562</b>
	高療養額費	件 数	10,058	10,341	10,462	9,442	<b>9,295</b>
		給付額	55,708	54,678	56,029	59,829	<b>60,933</b>
	高護合算	件数	580	603	661	635	<b>767</b>
		給付額	4,848	6,149	6,447	6,313	<b>7,855</b>
	葬祭費	件 数	555	541	622	603	<b>604</b>
		給付額	27,750	27,050	31,100	30,150	<b>30,200</b>
	総数	件 数	16,556	17,332	17,677	17,278	<b>17,543</b>
		給付額	141,710	145,237	157,726	168,042	<b>166,550</b>
一人あたり療養諸費保険者負担額		738	726	735	705	<b>730</b>	

※人口は、各年度末現在の住民基本台帳(外国人登録を含む)。

資料:保険年金室

## 13.保健及び環境

- 40 医療機関数及び医療関係者数
- 41 市立病院利用状況
- 42 ごみ・し尿処理状況

## 40.医療機関数及び医療関係者数

各年12月31日現在

項 目	平成28年	29	30	令和元年	2
病 院	2	2	2	2	2
診 療 所	65	65	65	65	65
歯 科 診 療 所	37	38	37	38	39
助 産 所	2	2	4	3	3
施 術 所	62	63	61	65	67
薬 局	31	30	31	32	33
歯 科 技 工 所	14	14	12	12	11
医 師	111	…	109	…	-
歯 科 医 師	47	…	47	…	-
薬 剤 師	119	…	129	…	-
保 健 師	21	…	27	…	-
助 産 師	6	…	7	…	-
看 護 師	488	…	512	…	-
准 看 護 師	161	…	144	…	-
あんま・マッサージ指圧師・はり師・きゆう師	…	…	…	…	-
柔 道 整 復 師	…	…	…	…	-
診 療 放 射 線 技 師	…	…	…	…	-
臨 床 検 査 技 師・衛 生 検 査 技 師	…	…	…	…	-
歯 科 衛 生 士	74	…	76	…	-
歯 科 技 工 士	23	…	27	…	-

※施術所には出張のみは含みません。

資料：三重県医療保健部・伊賀保健所



## 41.市立病院利用状況

(単位:人)

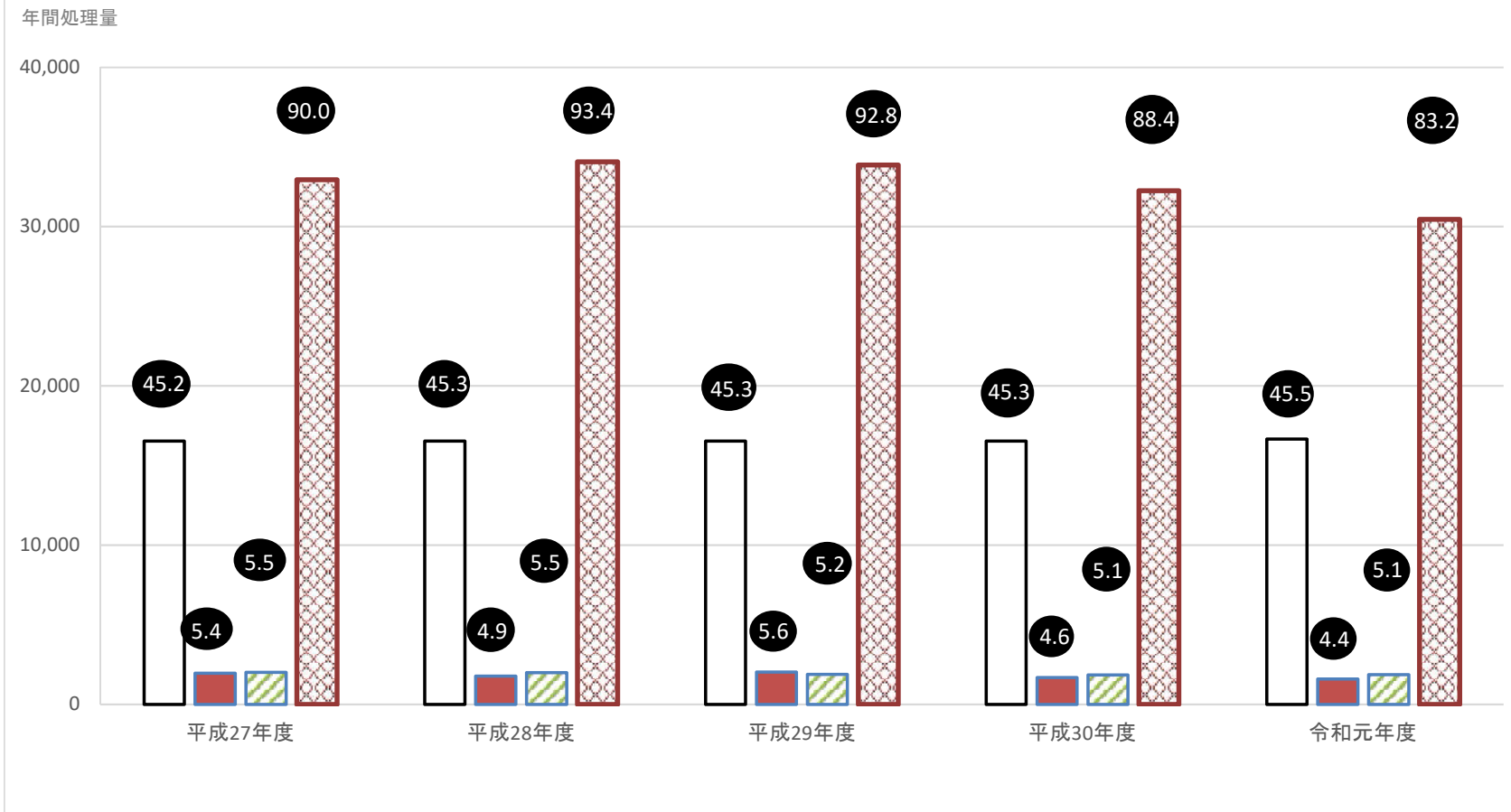
年 度	総 数			内科・循環器科		小児科		外科		整形外科		脳神経外科		眼科		放射線科		麻酔科	
	外来	(内救急外来)	入院	外来	入院	外来	入院	外来	入院	外来	入院	外来	入院	外来	入院	外来	入院	外来	入院
平成27年度	85,507	7,954	57,870	36,348	36,871	11,925	1,825	6,379	5,210	15,957	8,901	4,205	4,322	7,948	741	2,686	-	59	-
28	84,766	7,729	59,311	36,933	38,039	12,728	2,031	6,587	5,818	14,175	8,835	3,874	3,887	7,995	701	2,417	-	57	-
29	87,376	7,644	63,653	38,386	39,572	13,207	2,164	6,450	6,658	15,023	9,620	4,177	4,732	7,883	904	2,211	-	39	3
30	81,405	7,130	57,277	35,465	35,879	12,438	2,190	6,172	6,086	13,532	8,918	4,031	3,333	7,422	871	2,259	-	86	-
<b>令和元年</b>	75,836	<b>7,050</b>	56,335	<b>30,897</b>	<b>31,959</b>	<b>12,579</b>	<b>2,020</b>	<b>6,006</b>	<b>5,576</b>	<b>12,930</b>	<b>11,086</b>	<b>3,824</b>	<b>4,874</b>	<b>7,311</b>	<b>820</b>	<b>2,279</b>	-	<b>10</b>	-

※外来、入院とも患者数については延べ人数。

資料:名張市立病院

## 42.ごみ・し尿処理状況

□ごみ可燃物(t) ■ごみ不燃物(t) ▨資源ごみ(t) ■し尿・汚泥(kl)



※●は1日平均＝年間処理量÷365日(閏年は366日)

資料:伊賀南部環境衛生組合

## 14. 治安及び災害

- 43 交通事故発生状況
- 44 刑法犯罪の認知と検挙状況
- 45 消防体制
- 46 火災発生状況
- 47 救急事故処理状況

### 43.交通事故発生状況

(単位:件)

区分 年次	総発生件数	人身事故	うち死者(人)	物件事故	1日あたり
平成 28 年	2,367	220	4	2,147	6.5
29	2,393	205	5	2,188	6.6
30	2,351	162	5	2,189	6.4
令和 元 年	2,285	109	1	2,176	6.3
2	<b>1,980</b>	<b>94</b>	<b>0</b>	<b>1,886</b>	<b>5.4</b>

※名張警察署管内。

資料:名張警察署

#### 44. 刑法犯罪の認知と検挙状況

(単位:件)

年次	総数	凶悪犯							窃盗	粗暴犯					知能犯				風俗犯		過失犯	その他			
		殺人	強盗				その他	暴行		傷害	脅迫	恐喝	その他	詐欺	横領	偽造	その他	賭博	その他	公務執行妨害		住居侵入	盗品関係	その他	
			殺人	傷人	普通	その他																			
平成28年	認知	399	—	—	—	—	—	2	297	6	9	2	1	—	11	2	—	—	—	1	2	1	4	1	60
	検挙	134	—	—	—	—	—	2	103	4	2	2	—	—	5	2	1	—	—	2	2	—	3	1	5
29	認知	440	—	—	1	—	—	1	308	8	10	1	—	—	25	2	—	—	—	5	1	2	12	2	62
	検挙	110	—	—	1	—	—	1	70	8	9	1	—	—	6	2	—	—	—	3	1	3	2	—	3
30	認知	425	—	—	—	—	—	—	266	8	9	1	1	—	38	1	—	—	—	3	—	1	6	3	88
	検挙	132	—	—	—	—	—	—	89	4	3	—	2	—	19	1	—	—	—	4	—	1	3	1	5
令和元年	認知	413	—	—	—	—	—	1	263	16	10	2	—	—	18	1	3	—	—	—	—	1	9	1	88
	検挙	161	—	—	—	—	—	1	121	12	7	2	—	—	4	—	—	—	—	1	—	1	3	1	8
2	認知	264	1	—	—	—	—	1	175	8	9	1	—	—	21	—	1	—	—	3	—	1	8	—	35
	検挙	125	1	—	—	—	—	1	84	7	11	—	—	—	9	1	1	—	—	3	—	1	1	—	5

※名張警察署管内。

資料:名張警察署

## 45.消防体制

令和2年4月1日現在

区 分		総 数	本部・名張消防署	桔梗が丘分署	つつしが丘出張所	
常 備	職 員 数 (人)	116	84	21	11	
	消 防 車 輛 (台)	総 数	27	19	4	4
		は し ご 車	1	1	0	0
		救 助 工 作 車	1	1	0	0
		化 学 車	1	0	1	0
		タ ン ク 車	3	2	0	1
		普 通 ポ ン プ 車	3	1	1	1
		水 槽 車	1	1	0	0
		救 急 車	6	4	1	1
		指 揮 車	1	1	0	0
そ の 他	10	8	1	1		
水 利			総数	公設	私設	
	防火水槽(基)	40m <sup>3</sup> 以上	529	393	136	
		40m <sup>3</sup> 未満	31	20	11	
	防火水槽のうち耐震性貯水槽60m <sup>3</sup> (基)		9	8	1	
消 火 栓 (基)		1,650	1,647	3		

資料:消防本部

46.火災発生状況

区分		年次					令和2年 1月	2月	3月	4月	5月	6月	7月	8月	9月	10月	11月	12月
		平成28年	29	30	令和元年	2												
火災 件数	建物火災	6	7	9	15	8	1		2	1		1			1	1		1
	林野火災	-	-	-	-	-												
	車両火災	3	4	1	2	1												1
	その他火災	3	8	13	8	6	2		2			2						
	計	12	19	23	25	15	3		4	1		3			1	1		2
爆発		-	2	-	-	-												
建物 焼損 棟数	全焼	5	4	8	5	9			1	1								7
	半焼	-	2	1	1	1												1
	部分焼	3	6	2	6	3	1		1		1							
	ほや	3	3	4	9	4			2						1	1		
	計	11	15	15	21	17	1		3	2		1			1	1		8
罹災世帯数		5	10	7	12	10			4	2		1			1	1		1
焼損 面積等	建物(床面積+表面積)(㎡)	521.9	438.2	721.4	818.7	811.8	2		124.4	196.4		2.5						486.5
	林野(a)	-	-	-	-	-												
	車両(台)	3	4	1	1	1												1
損害 見積額 (千円)	建物火災	9,951	22,868	269,488	51,508	40,951												
	林野火災	-	-	-	-	-												
	車両火災	85	504	6	140	210												
	その他火災	-	922	158	-	12												
	計	10,036	24,294	269,652	51,648	41,173												
死傷者	死者(48時間)	-	1	1	1	1												
	負傷者(30日以内死者を再掲)	3	5	7	4	2												
出 荷 原 因	たばこ																	
	こんろ			1	1	2	1											1
	かまど																	
	風呂かまど																	
	炉																	1
	焼却炉																	
	ストーブ		1	1														1
	こたつ																	
	ポイラー																	
	煙突・煙道			1														
	排気管				1	1	1											
	電気機器																	1
	電気装置	電灯・電話等の配線	1	1														
内燃機関	配線機具			1		3		2										
火あそび	マッチ・ライター			1														1
たき火	溶接機・切断機	2	1		1		3											3
灯火	衝突の火花		1		1													
取灰	火入れ		1															1
放火	放火の疑い			3		4												
その他	不明・調査中	2	5	2	4	5	1	6	7									1
名張市人口		79,926	79,263	78,871	78,381	77,563												
出火率(人口1万人当たり)		1.50	2.40	2.92	3.19	1.93												



令和2年度名張市防火ポスター 住宅用火災警報器賞 名張市立名張小学校 5年 池田 悠晃 さん

※1人口は各年12月31日現在。  
 ※2出火率(人口1万人当たりの火災件数) = 年間火災件数 ÷ 人口 × 10,000。  
 ※3名張市分。

## 47.救急事故処理状況

事故別		年次		平成 28 年	29	30	令和 元 年	2	令和 2 年 1 月	2 月	3 月	4 月	5 月	6 月	7 月	8 月	9 月	10 月	11 月	12 月
		件数	人員																	
総数	件数	3,424	3,373	3,767	3,773	3,337	316	284	239	254	248	258	296	350	253	302	261	276		
	人員	3,276	3,142	3,472	3,461	3,007	296	258	214	232	222	226	261	306	227	269	248	248		
火災事故	件数	1	3	5	6	3	1	-	-	-	-	1	-	-	-	-	-	-	1	
	人員	1	5	5	4	2	1	-	-	-	-	1	-	-	-	-	-	-	-	
自然災害	件数	-	-	-	-	-	-	-	-	-	-	-	-	-	-	-	-	-	-	
	人員	-	-	-	-	-	-	-	-	-	-	-	-	-	-	-	-	-	-	
水難事故	件数	-	-	-	2	2	-	-	-	-	-	1	-	-	-	-	-	1	-	
	人員	-	-	-	1	-	-	-	-	-	-	-	-	-	-	-	-	-	-	
交通事故	件数	249	218	207	192	165	10	12	12	20	14	13	11	18	14	18	12	11		
	人員	287	229	226	201	160	10	12	11	23	11	10	11	17	17	17	12	9		
労働災害	件数	30	26	31	34	29	1	4	1	4	1	3	-	4	3	5	1	2		
	人員	30	26	30	31	29	1	4	1	4	1	3	-	4	3	5	1	2		
運動競技	件数	25	29	13	29	12	-	-	-	-	-	2	3	3	-	1	1	2		
	人員	25	29	12	30	12	-	-	-	-	-	2	3	3	-	1	1	2		
一般負傷	件数	466	484	520	552	510	50	44	25	38	31	33	52	52	41	58	38	48		
	人員	437	450	466	507	453	47	42	25	31	27	30	41	45	36	50	35	44		
加害事故	件数	13	12	9	13	11	-	2	-	2	2	3	1	-	-	-	1	-		
	人員	10	9	6	8	11	-	2	-	2	2	3	1	-	-	-	1	-		
自損行為	件数	28	30	35	28	24	2	3	1	-	1	2	-	5	5	2	-	3		
	人員	24	17	24	18	17	2	2	-	-	-	1	-	4	4	1	-	3		
急病	件数	2,282	2,293	2,610	2,555	2,293	218	197	175	174	178	177	202	246	163	187	188	188		
	人員	2,149	2,114	2,385	2,314	2,048	201	175	153	157	160	155	178	213	142	167	180	167		
その他	転院搬送	件数	313	265	320	348	275	34	21	24	15	21	21	27	20	25	28	18	21	
		人員	313	262	318	347	275	34	21	24	15	21	21	27	20	25	28	18	21	
	医師搬送	件数	-	-	-	-	-	-	-	-	-	-	-	-	-	-	-	-	-	
		資器材等	件数	-	1	-	1	-	-	-	-	-	-	-	-	-	-	-	-	
	その他	件数	17	12	17	13	13	-	1	1	1	-	2	-	2	2	3	1	-	
人員		-	1	-	-	-	-	-	-	-	-	-	-	-	-	-	-	-		

資料:消防本部



## 15. 財政

- 48 一般会計歳入決算の推移
- 49 一般会計歳出決算の推移
- 50 特別会計歳入歳出決算の推移
- 51 水道事業会計決算額の状況
- 52 病院事業会計決算額の状況
- 53 市税負担額の推移

## 48.一般会計歳入決算の推移

(単位:千円)

款名	平成27年度	28	29	30	令和元年
歳入総額	29,062,084	26,749,218	27,068,045	28,085,679	29,866,418
(うち一般財源)	18,295,827	18,000,999	18,585,161	18,852,129	19,023,585
1市税	9,424,063	10,172,651	10,224,473	10,201,925	10,178,804
2地方譲与税	263,131	261,195	254,702	260,839	266,504
3利子割交付金	21,889	17,682	24,415	23,456	10,454
4配当割交付金	74,224	43,412	60,904	47,176	53,446
5株式譲渡所得割交付金	67,247	25,362	60,065	37,742	29,169
6地方消費税交付金	1,367,793	1,224,915	1,270,269	1,357,434	1,322,318
7ゴルフ場利用税交付金	54,537	54,858	52,308	49,553	48,432
8自動車取得税交付金	63,670	69,978	93,477	99,708	55,763
9環境性能割交付金	-	-	-	-	13,900
10地方特例交付金	51,273	52,933	56,409	64,188	170,591
11地方交付税	4,117,579	4,086,441	4,323,627	4,321,525	4,702,112
12交通安全対策特別交付金	11,225	9,979	9,208	8,487	7,876
13分担金及び負担金	379,546	305,717	316,063	308,133	190,356
14使用料及び手数料	223,702	210,492	211,791	200,252	201,169
15国庫支出金	4,152,909	3,806,542	4,122,202	4,068,027	4,918,553
16県支出金	2,126,137	1,933,933	1,925,062	2,232,723	2,244,017
17財産収入	98,899	159,155	104,561	107,140	126,398
18寄附金	68,326	63,218	39,493	55,605	201,269
19繰入金	1,054,855	326,720	559,052	941,871	941,276
20繰越金	415,595	310,626	277,707	308,202	255,986
21諸収入	494,084	617,010	425,159	420,393	624,525
22市債	4,531,400	2,996,400	2,657,100	2,971,300	3,303,500

※表示単位未満を四捨五入しているため、合計と一致しない場合がある。

資料:財政経営室

## 49.一般会計歳出決算の推移

(単位:千円)

款名	平成27年度	28	29	30	令和元年
<b>歳出総額</b>	<b>28,751,458</b>	<b>26,471,511</b>	<b>26,759,843</b>	<b>27,829,693</b>	<b>29,664,036</b>
(うち一般財源充当額)	17,985,201	17,723,292	18,276,961	18,596,143	18,821,203
1 議会費	294,080	255,889	249,537	237,839	231,848
2 総務費	3,302,268	3,478,166	3,194,409	3,209,743	3,593,198
3 民生費	10,560,848	10,144,018	10,812,926	11,121,157	11,006,188
4 衛生費	4,261,147	3,714,592	3,965,994	3,985,397	3,921,605
5 農林水産業費	571,012	584,720	529,479	562,035	572,230
6 商工費	328,660	181,677	252,884	246,223	381,740
7 土木費	1,364,272	1,653,951	1,577,238	1,747,936	1,524,271
8 消防費	1,177,868	1,257,837	1,112,082	1,140,379	1,158,126
9 教育費	3,884,093	2,109,936	1,778,901	2,107,045	4,062,852
10 災害復旧費	22,133	22,472	230,503	366,540	83,301
11 公債費	2,985,077	3,068,252	3,055,892	3,105,399	3,128,677
12 予備費	-	-	-	-	-

※表示単位未満を四捨五入しているため、合計と一致しない場合がある。

資料:財政経営室

## 50.特別会計歳入歳出決算の推移

(単位:千円)

特別会計名	年度	平成27年度	28	29	30	令和元年
<b>歳入総額</b>		<b>20,600,823</b>	<b>20,850,302</b>	<b>21,140,616</b>	<b>19,707,515</b>	<b>19,939,495</b>
住宅新築資金等貸付事業特別会計		28,862	27,014	21,945	18,229	13,902
東山墓園造成事業特別会計		40,343	33,927	32,954	159,346	114,016
農業集落排水事業特別会計		631,631	821,588	774,576	740,430	561,573
公共下水道事業特別会計		2,405,326	2,305,612	2,451,843	1,963,631	2,057,245
国民健康保険特別会計		9,996,874	9,739,842	9,503,696	8,172,148	8,283,056
介護保険特別会計		6,098,972	6,406,257	6,759,933	7,016,238	7,212,773
後期高齢者医療特別会計		1,398,815	1,515,877	1,595,548	1,637,429	1,696,750
国津財産区特別会計		-	185	121	64	180
<b>歳出総額</b>		<b>20,276,512</b>	<b>20,259,487</b>	<b>20,708,633</b>	<b>19,364,719</b>	<b>19,440,060</b>
住宅新築資金等貸付事業特別会計		21,140	24,512	18,747	16,764	13,567
東山墓園造成事業特別会計		34,796	28,014	31,996	136,220	85,441
農業集落排水事業特別会計		614,635	794,688	752,841	727,410	462,584
公共下水道事業特別会計		2,335,673	2,188,756	2,335,034	1,860,802	1,917,083
国民健康保険特別会計		9,846,413	9,478,516	9,339,645	8,160,756	8,244,266
介護保険特別会計		6,025,774	6,239,888	6,635,122	6,827,754	7,020,656
後期高齢者医療特別会計		1,398,081	1,504,994	1,595,138	1,634,950	1,696,344
国津財産区特別会計		-	119	110	63	119

※表示単位未満を四捨五入しているため、合計と一致しない場合がある。

資料:財政経営室

## 51.水道事業会計決算額の状況

(単位:千円)

項目 \ 年度	平成27年度	28	29	30	令和元年
収益的収入	1,774,778	1,773,155	1,768,045	1,785,434	1,761,761
収益的支出	1,697,631	1,665,250	1,671,447	1,837,964	1,780,892
資本的収入	598,229	842,688	1,268,601	321,292	309,432
資本的支出	1,347,929	1,390,169	1,647,984	1,388,982	929,764
補てん財源	749,700	547,481	379,382	1,067,690	620,332

※収益的収入・支出は税抜き。資本的収入・支出(補てん財源)は税込み。

資料:上下水道部

## 52.病院事業会計決算額の状況

(単位:千円)

項目 \ 年度	平成27年度	28	29	30	令和元年
収益的収入	5,816,908	5,319,759	5,499,041	5,310,986	5,017,463
収益的支出	5,516,001	5,369,627	5,560,003	5,272,370	5,336,441
資本的収入	468,958	591,136	550,680	506,231	1,009,082
資本的支出	785,379	802,031	757,868	707,041	1,204,094
資本的収支過不足額	△ 316,421	△ 210,895	△ 207,188	△ 200,810	△ 195,012

※収益的収入・支出は税抜き。資本的収入・支出は税込み。

資料:名張市立病院

## 53.市税負担額の推移

(単位:円)

区分 年度	市 税		主 な 税 目 別				
			個 人 市 民 税		固 定 資 産 税 ( 純 固 定 )		市 た ば こ 税
	1人あたり	1世帯あたり	1人あたり	1世帯あたり	1人あたり	1世帯あたり	1世帯あたり
平成27年度	121,534	291,642	50,139	120,316	52,495	125,971	14,700
28	131,643	311,654	49,831	117,971	63,565	150,485	14,027
29	132,986	310,740	49,858	116,501	64,466	150,633	12,912
30	133,192	306,114	50,310	115,626	63,659	146,306	12,695
<b>令和元年</b>	<b>133,486</b>	<b>302,224</b>	<b>50,623</b>	<b>114,615</b>	<b>64,443</b>	<b>145,904</b>	<b>12,803</b>

※各年度末の人口、世帯数と現年課税分及び滞納繰越分調定額との対比である。

資料:収納室

## 16. 選挙・議会及び行政

- 54 主要選挙執行状況
- 55 歴代正副議長
- 56 歴代市三役
- 57 市職員数
- 58 名張市行政組織図
- 59 市内主要施設一覧表

..



## 54.主要選挙執行状況

施行年月日	選挙の種類	当日有権者数	投票者数	投票率(%)
平成7. 4. 9	県知事選挙	57,095	36,460	63.86
7. 4. 9	県議会議員選挙	57,095	36,444	63.83
7. 7. 23	参議院議員選挙	58,316	27,212	46.66
8.10.20	衆議院議員選挙	60,400	40,726	67.43
10. 4. 12	市長選挙	61,757	37,609	60.90
10. 7. 12	参議院議員選挙	62,949	41,789	66.39
10. 8. 23	市議会議員選挙	62,584	43,647	69.74
11. 4. 11	県知事選挙	63,080	37,146	58.89
11. 4. 11	県議会議員選挙	63,080	37,146	58.89
12. 6. 25	衆議院議員選挙	64,707	44,663	69.02
12. 6. 25	参議院議員補欠選挙	64,707	44,629	68.97
13. 7. 29	参議院議員選挙	65,477	41,596	63.53
14. 4. 7	市長選挙	64,863	43,139	66.51
14. 8. 25	市議会議員選挙	65,402	44,162	67.52
15. 4. 13	県知事選挙	65,602	33,953	51.76
15. 4. 13	県議会議員選挙	65,602	33,951	51.75
15.11. 9	衆議院議員選挙	66,382	44,561	67.13
16. 7. 11	参議院議員選挙	66,791	42,734	63.98
17. 9. 11	衆議院議員選挙	66,947	49,548	74.01
18. 4. 2	市長選挙	66,277	37,030	55.87
18. 8. 27	市議会議員選挙	66,604	41,315	62.03
19. 4. 8	県知事選挙	66,564	22,665	34.05
19. 4. 8	県議会議員選挙	無	投票	票
19. 7. 29	参議院議員選挙	67,178	42,269	62.92
21. 8. 30	衆議院議員選挙	67,200	50,411	75.02
22. 4. 4	市長選挙	66,476	38,761	58.31
22. 7. 11	参議院議員選挙	67,295	42,281	62.83
22. 8. 29	市議会議員選挙	66,742	40,482	60.65
23. 4. 10	県知事選挙	66,604	28,549	42.86
23. 4. 10	県議会議員選挙	無	投票	票
24.12.16	衆議院議員選挙	67,066	42,950	64.04
25. 7. 21	参議院議員選挙	66,912	39,723	59.37
26. 4. 6	市長選挙	65,998	27,716	42.00
26. 8. 24	市議会議員選挙	66,139	35,580	53.80
26.12.14	衆議院議員選挙	66,562	36,994	55.58
27. 4. 12	県知事選挙	65,842	23,661	35.94
27. 4. 12	県議会議員選挙	無	投票	票
28. 7. 10	参議院議員選挙	67,476	40,311	59.74
29.10.22	衆議院議員選挙	66,752	38,513	57.70
30. 4. 15	市長選挙	65,668	33,946	51.69
30. 8. 26	市議会議員選挙	65,824	34,212	51.97
31. 4. 7	県知事選挙	65,545	29,622	45.19
31. 4. 7	県議会議員選挙	65,545	29,590	45.14
令和元年. 7. 21	参議院議員選挙	66,022	35,174	53.28

※1.参議院議員選挙の投票者数・投票率は選挙区(地方区)分。

資料:選挙管理委員会

※2.衆議院議員選挙の投票者数・投票率は平成8年から小選挙区分。

55.歴代正副議長

令和2年1月1日現在

順代	議長	順代	副議長	就任年月日	退任年月日
初代	奥田健太郎	初代	藤岡信太郎	昭和29. 3. 31	昭和29. 8. 30
2	上村進一郎	2	山口猪之助	29. 9. 8	30. 6. 1
3	吉田茂平	3	橋本百之助	30. 6. 1	31. 4. 10
4	森下敏雄	4	北橋留蔵	31. 4. 10	32. 4. 11
5	吉田静男	5	福森久郎	32. 4. 11	33. 4. 28
6	西田良之助	6	福永茂之	33. 4. 28	33. 8. 30
7	奥西利男	7	沢野伝夫	33. 9. 11	34. 4. 14
8	永岡茂雄	8	吉岡孝俊	34. 4. 14	35. 4. 22
9	森下敏雄	9	辻本稔	35. 4. 22	36. 4. 21
		10	岡山博義	35. 12. 22	35. 12. 22
				36. 4. 21	37. 4. 28
10	辻本林一	11	垣内高久	36. 4. 21	36. 6. 29
		12	井上初藏	36. 8. 3	37. 4. 28
11	山口猪之助	13	米野庄太郎	37. 4. 28	37. 8. 30
12	永岡茂男	14	辻本稔	37. 9. 10	37. 9. 25
13	奥西利男	15	辻本熊雄	38. 9. 25	40. 1. 11
14	福森久郎	16	梶本三代男	40. 1. 11	40. 9. 25
15	山口猪之助	17	管尾繁太郎	40. 9. 25	41. 8. 30
16	西山武夫	18	志賀輝男	41. 9. 8	42. 9. 20
17	西山武夫	19	細川一	42. 9. 20	43. 10. 9
18	辻本稔	20	今西賢隆	43. 10. 9	44. 9. 27
19	岡山博義	21	吉村隆	44. 9. 27	45. 8. 30
20	奥西利男	22	上村文式	45. 9. 10	46. 9. 30
21	富山信夫	23	小山勝美	46. 9. 30	47. 9. 29
22	西山武夫	24	松崎英一	47. 9. 29	48. 9. 29
23	奥西利男	25	市原源太郎	48. 9. 29	49. 8. 30
24	岡山博義	26	松崎英一	49. 9. 9	50. 10. 4
25	岡山博義	27	中森博	50. 10. 4	51. 10. 1
26	奥西利男	28	上村文式	51. 10. 1	52. 10. 31
27	上村文式	29	小山勝美	52. 10. 31	53. 8. 30
28	辻本稔	30	中森博	53. 9. 8	54. 9. 20
29	岡山博義	31	吉永繁夫	54. 9. 20	55. 10. 2
30	西山武夫	32	井上延郎	55. 10. 2	56. 9. 29
31	辻本稔	33	八幡輝明	56. 9. 29	57. 8. 30
32	松崎英一	34	市橋省吾	57. 9. 8	58. 9. 29
33	徳地正	35	中井栄五	58. 9. 29	59. 9. 28
34	井上延郎	36	高北一郎	59. 9. 28	60. 9. 30
35	八幡輝明	37	米本嘉門	60. 9. 30	61. 8. 30
36	市橋省吾	38	乾清	61. 9. 8	62. 9. 30
37	高北一郎	39	高波敏行	62. 9. 30	63. 10. 11
38	米本嘉門	40	山村博亮	63. 10. 11	平成元年10. 3
39	西山武夫	41	中島一民	平成元年10. 3	2. 8. 30
40	乾清	42	中森茂	2. 9. 7	3. 11. 11
41	高北一郎	43	山口長四郎	3. 11. 11	4. 10. 5
42	中井栄五	44	山下松一	4. 10. 5	5. 9. 30
43	高波敏行	45	小野彰則	5. 9. 30	6. 8. 30
44	中森茂	46	加藤富栄	6. 9. 7	7. 10. 4
45	山村博亮	47	柳生大輔	7. 10. 4	8. 10. 7
46	山口長四郎	48	川合滋	8. 10. 7	9. 10. 3
47	小野彰則	49	辻村文夫	9. 10. 3	10. 8. 30
48	中森茂	50	西田英夫	10. 9. 8	11. 10. 7
49	山下松一	51	辻村文夫	11. 10. 7	12. 10. 5
50	山村博亮	52	橋本隆雄	12. 10. 5	13. 10. 3
51	山口長四郎	53	櫻本勝久	13. 10. 3	14. 8. 30
52	橋本隆雄	54	上村博美	14. 9. 10	15. 10. 2
53	櫻本勝久	55	福田博行	15. 10. 2	16. 10. 6
54	柳生大輔	56	中川敬三	16. 10. 6	17. 10. 6
55	山村博亮	57	藤島幸子	17. 10. 6	18. 8. 30
56	山下松一	58	永岡禎	18. 9. 8	19. 10. 5
57	福田博行	59	松崎勉	19. 10. 5	20. 10. 7
58	永岡禎	60	石井政	20. 10. 7	21. 10. 7
59	藤島幸子	61	森脇和徳	21. 10. 7	22. 8. 30
60	柳生大輔	62	吉住美智子	22. 9. 8	23. 10. 6
61	福田博行	63	細矢一宏	23. 10. 6	24. 10. 3
62	永岡禎	64	森岡秀之	24. 10. 3	25. 10. 7
63	石井政	65	豊岡千代子	25. 10. 7	26. 8. 30
64	吉住美智子	66	吉田正己	26. 9. 8	27. 10. 7
65	森脇和徳	67	富田真由美	27. 10. 7	28. 10. 5
66	細矢一宏	68	常俊朋子	28. 10. 5	29. 10. 2
67	福田博行	69	幸松孝太郎	29. 10. 2	30. 8. 30
68	川合滋	70	阪本忠幸	30. 9. 7	令和元年10. 2
69	富田真由美	71	坂本直司	令和元年10. 2	令和2年10. 2
70	常俊朋子	72	荊原広樹	令和2年10. 2	在任中

資料:議会事務局

## 56.歴代市三役

令和3年1月1日現在

順	代	氏名	就任年月日	退任年月日
市長	初代	北田 藤太郎	昭和29. 4. 25	昭和49. 4. 24
	2	永岡 茂之	49. 4. 25	平成 2. 4. 24
	3	富永 英輔	平成 2. 4. 25	14. 4. 24
	4	亀井 利克	14. 4. 25	在任中
助役	初代	中島 繁男	昭和29. 3. 31	昭和29. 12. 23
	2	辻本 郁郎	30. 5. 30	45. 7. 31
	3	永岡 茂之	45. 8. 10	48. 9. 8
	4	辻 茂義	48. 11. 24	53. 4. 24
	5	垣 中 良治	53. 6. 5	63. 4. 5
	6	森永 孝尚	63. 4. 14	平成 2. 3. 19
	7	久保 次郎	平成 2. 6. 5	6. 6. 4
	8	森田 香	6. 6. 5	12. 3. 31
	9	奥西 正利	12. 4. 1	14. 4. 30
	10	中川 博	14. 6. 8	16. 3. 31
	11	松本 豊明	16. 4. 1	18. 6. 30
副市長	初代	伊藤 経人	平成19. 4. 1	20. 3. 31
	2	前田 國男	20. 4. 1	令和 3. 3. 31
	3	森上 浩伸	令和 2. 4. 1	在任中
収入役	初代	津地 力蔵	昭和29. 3. 31	昭和30. 2. 28
	2	菊田 一三男	30. 3. 1	38. 3. 8
	3	市川 忍	38. 3. 27	42. 5. 31
	4	辻 茂義	42. 7. 22	48. 11. 17
	5	垣 中 良治	48. 11. 24	53. 6. 4
	6	大西 勇	53. 6. 5	61. 6. 4
	7	久保 次郎	61. 6. 5	平成 2. 6. 4
	8	森田 香	平成 2. 6. 5	6. 6. 4
	9	岡村 俊作	6. 6. 5	10. 6. 4
	10	佐々木 定夫	10. 7. 1	14. 6. 30
	11	松本 豊明	14. 7. 1	16. 3. 31
	12	森岡 繁一	16. 4. 1	20. 3. 31

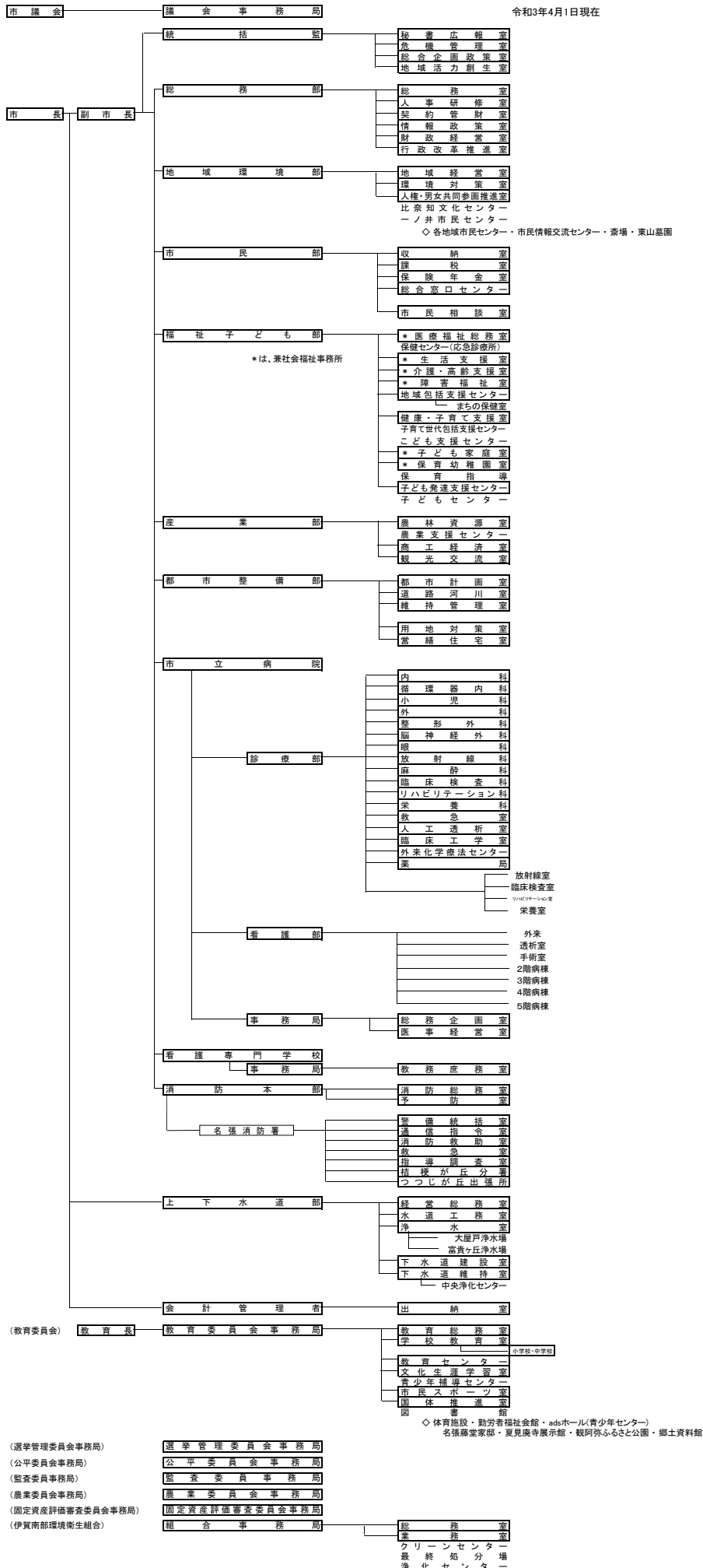
資料：秘書広報室

## 57.市職員数

令和3年1月1日現在

所 属	一般職員
市 長 直 轄	17
総 務 部	45
地 域 環 境 部	26
市 民 部	48
福 祉 子 ど も 部	132
産 業 部	21
都 市 整 備 部	40
上 下 水 道 部	36
市 立 病 院	266
出 納 室	5
消 防 本 部	117
議 会 事 務 局	6
教 育 委 員 会 事 務 局	64
監 査 委 員 会 事 務 局	3
農 業 委 員 会 事 務 局	1
計	827
伊 賀 南 部 環 境 衛 生 組 合	21
計	21
合 計	848

資料:人事研修室



59.市内主要施設一覧表

令和3年4月1日現在

名称	所在地	電話	名称	所在地	電話
<b>●市の機関等</b>			つつじが丘小学校	つつじが丘北3番町5番地	68-3485
名張市役所 各室はダイヤルイン			すずらん台小学校	すずらん台東3番町219番地	68-0555
比奈知文化センター	下比奈知1521番地	68-5073	梅が丘小学校	梅が丘北1番町340番地	63-2160
比奈知教育集会所	下比奈知1521番地1	68-5073	百合が丘小学校	百合が丘東9番町1番地	64-6211
比奈知児童館	下比奈知1527番地2	68-5073	名張中学校	丸之内15番地	63-0247
比奈知老人憩の家	下比奈知1710番地6	68-5836	赤目中学校	箕曲中村219番地	63-0707
一ノ井市民センター	赤目町一ノ井826番地2	64-0164	桔梗が丘中学校	桔梗が丘7番町1街区1926番地1	65-1726
一ノ井教育集会所	赤目町一ノ井311番地1	63-7601	北中学校	美旗中村2380番地	65-1244
一ノ井児童館	〃	63-7601	南中学校	つつじが丘南1番町241番地	68-0022
一ノ井老人福祉センター	赤目町一ノ井311番地2	64-2947	名張市教育センター	百合が丘西5番町25番地	64-8801
百々文化会館	神屋1172番地	69-1739	名張市青少年補導センター	〃	63-7867
市民活動支援センター	希央台5番町19番地	63-5325	adsホール(名張市青少年センター)	松崎町1325番地1	64-3478
名張市人権センター	〃	63-0018	名張市民センター	一上八町1321番地1	64-2605
名張市男女共同参画センター	〃	63-5336	蔵持市民センター	蔵持町原出314番地3	63-0235
名張市多文化共生センター	〃	64-6711	薦原市民センター	薦生1607番地	63-1800
名張市斎場	滝之原4538番地2	68-8400	美旗市民センター	美旗町南西原229番地3	65-3007
名張市総合福祉センターふれあい(社会福祉協議会)	丸之内79番地	63-1111	比奈知市民センター	下比奈知1768番地	68-1101
老人福祉センター	〃	63-7397	錦生市民センター	安部田2118番地	63-0252
シルバー人材センター	〃	63-6800	赤目市民センター	赤目町丈六238番地1	63-0329
ハローワークプラザ名張	〃	63-0900	箕曲市民センター	夏見215番地	63-0453
名張市障害者人材センター	〃	63-0026	長瀬市民センター	長瀬1405番地5	69-1009
保健センター	朝日町1361番地4	63-3913	桔梗が丘市民センター	桔梗が丘6番町1街区131番地4	65-1206
(応急診療所)	〃	48-7840	桔梗が丘南市民センター	桔梗が丘5番町12街区10番地	65-1206
名張市在宅医療支援センター	〃	67-0250	つつじが丘市民センター	つつじが丘北5番町73番地2	68-1236
子ども支援センター(かがやき)	桔梗が丘西3番町3街区107番地	62-1088	梅が丘市民センター	梅が丘南5番町184番地	61-2855
子ども発達支援センター	百合が丘西5番町25番地	63-2801	百合が丘市民センター	百合が丘西5番町13番地	64-6466
大屋戸保育所	大屋戸150番地	63-5827	すずらん台市民センター	すずらん台東3番町220番地	68-1007
薦原保育所	薦生1590番地2	63-1194	中央ゆめづくり館	鴻之台1番町2番地	64-6755
錦生保育所	安部田2262番地	63-2803	国津の杜くにつふるさと館	神屋814番地4	69-1001
赤目保育所	赤目町檀448番地3	63-2802	国津の杜はぐみ工房あららぎ	〃	62-6920
箕曲保育園(私立)	夏見357番地3	63-1767	図書館	桜ヶ丘3088番地156	63-3260
昭和保育園(私立)	丸之内67番地10	63-0577	マツヤマSSKアリーナ(総合体育館)	夏見2812番地	63-5339
名張西保育園(私立)	南町506番地	65-3263	勤労者福祉会館	〃	63-5239
西田原保育園(私立)	西田原2340番地1	68-2023	武道交流館いきいき	蔵持町里2928番地	62-4141
比奈知保育園(私立)	下比奈知1527番地1	68-2993	名張藤堂家邸	丸之内54番地3	63-0451
滝之原保育園(私立)	滝之原1056番地	65-0827	夏見廃寺展示館	夏見2759番地	64-9156
桔梗が丘保育園(私立)	桔梗が丘3番町4街区411番地2	48-5033	名張市郷土資料館	安部田2270番地	64-7890
つつじが丘保育園(私立)	つつじが丘北7番町207番地	63-3280	赤目四十八滝キャンプ場	赤目町長坂941番地1	63-9666
名張幼稚園	丸之内55番地5	65-4469	伊賀南部環境衛生組合(伊賀南部クリーンセンター)	伊賀市奥鹿野1990番地	53-1120
桔梗南幼稚園	桔梗が丘5番町11街区23番地1	65-2396	伊賀南部浄化センター	薦生1810番地	63-1211
桔梗が丘幼稚園(私立)	桔梗が丘1番町2街区6番地	64-6077	<b>●国の機関等</b>		
梅が丘幼稚園(私立)	梅が丘南2番町278番地	42-8980	木津川上流河川事務所	木屋町812番地1	63-1611
富貴の森子ども園(私立)	富貴ヶ丘6番町42番地21	64-2665	(名張川出張所)	夏見307番地1	63-3720
認定こども園名張よさみ幼稚園(私立)	夏見545番地	63-4590	(紀伊山系砂防事務所名張監督官詰所)	木屋町812番地1	63-0452
蔵持こども園(私立)	蔵持町原出1668番地	68-3451	水資源源機構	(木津川ダム総合管理所)	下比奈知2811番地2
認定こども園つつじが丘幼稚園(私立)	つつじが丘北3番町7番地	65-3065	(青蓮寺ダム管理所)	中知山1番地166	63-1289
みはた虹の丘こども園(私立)	新田1005番地	62-1755	(比奈知ダム管理所)	上比奈知1706番地	68-7111
とれたて名張交流館	希央台2番町77番地1	62-7760	<b>●県の機関</b>		
旧細川邸やなせ宿	新町136番地	63-4111	名張高等学校	東町2067番地2	63-2131
上下水道部	下比奈知2820番地	61-1100	名張青峰高等学校	百合が丘東6番町1番地	64-1500
名張市立病院	百合が丘西1番町178番地	64-7700	名張警察署	蔵持町芝出837番地3	62-0110
名張市立看護専門学校	百合が丘西5番町32番地	63-0999	伊賀つばさ学園	美旗町南西原229番地2	67-1050
名張消防署	鴻之台1番町2番地	65-2000	<b>●その他</b>		
名張消防署 桔梗が丘分署	桔梗が丘6番町1街区131番地3	68-1057	名張郵便局	栄町2930番地1	63-1474
〃 つつじが丘出張所	つつじが丘南7番町36番地3	63-0041	名張育成園	美旗中村2326番地	65-0271
名張小学校	丸之内55番地	63-0068	名張養護学園	朝日町1263番地3	63-0717
蔵持小学校	蔵持町原出338番地	63-2800	名張厚生協会	朝日町1357番地1	63-0375
薦原小学校	薦生1595番地	65-3009	名張商工会議所	南町822番地2	63-0080
美旗小学校	新田117番地2	68-1104	名張市観光協会	〃	63-9148
比奈知小学校	下比奈知1422番地	63-1803	日本サンショウウオセンター	赤目町長坂861番地1	63-3004
錦生赤目小学校	赤目町檀116番地	63-1802	伊賀ふるさと農業協同組合 名張西支店	夏見96番地	63-0360
箕曲小学校	夏見351番地	65-0339	伊賀ふるさと農業協同組合 名張東支店	新田223番地4	65-1115
桔梗が丘小学校	桔梗が丘3番町2街区67番地	65-4800	八幡工業団地管理センター	八幡1300番地13	63-1115
桔梗が丘南小学校	桔梗が丘5番町12街区38番地		近畿大学工業高等専門学校	春日丘7番町1番地	41-0111
桔梗が丘東小学校	桔梗が丘7番町1街区86番地				