

# 名張市統計資料編

2024年版

三重県名張市

# 目次

## 1.土地及び気象

- 1.位置及び面積……………1
- 2.市地域の推移……………1
- 3.地区別面積……………1
- 4.地目別民有地面積……………2
- 5.気象状況……………2

## 2.人口

- 6.名張市の人口ピラミッド  
(国勢調査による)……………3
- 7.人口及び世帯数の推移……………4
- 8.年次別人口動態総括表……………6
- 9.地区別人口及び世帯数の推移……………7

## 3.国勢調査

- 10.地区別・年次別人口……………9
- 11.産業大分類別就業者数の推移  
(常住地による)……………10
- 12.昼間人口総括表……………11

## 4.農林水産業

- 13.農家戸数の推移……………12
- 14.地区別販売農家戸数及び経営耕地面積……………12

## 5.事業所

- 15.産業大分類別事業所数及び従業者数  
の推移……………13

## 6.工業

- 16.工業の推移……………14

## 7.商業

- 17.商業の推移……………15
- 18.卸売業・小売業別の推移……………15

## 8.運輸

- 19.近鉄各駅別乗車人員の推移……………16

## 9.建設

- 20.道路状況……………17
- 21.市営住宅構造別戸数……………17

## 10.ガス・上下水道

- 22.都市ガス供給状況……………18
- 23.簡易ガス供給状況……………18
- 24.水道普及状況……………19
- 25.下水道普及状況……………19

## 11.教育及び文化

- 26.幼稚園の状況……………20
- 27.小学校の状況……………21
- 28.小学校児童数の推移……………23

- 29.中学校の状況……………23
- 30.高等学校の状況……………24
- 31.高等専門学校 of 状況……………25
- 32.図書館の利用状況……………26
- 33.図書館の分類別蔵書冊数……………26

## 12.福祉

- 34.社会福祉施設の状況……………27
- 35.保育所・認定こども園・地域型保育  
事業の状況……………31
- 36.生活保護の状況……………32
- 37.拠出制国民年金適用状況……………32
- 38.拠出制国民年金受給状況……………33
- 39.国民健康保険事業の状況……………34
- 40.後期高齢者医療保険の状況……………35

## 13.保健及び環境

- 41.医療機関数及び医療関係者数……………36
- 42.市立病院利用状況……………37
- 43.ごみ・し尿処理状況……………37

## 14.治安及び災害

- 44.交通事故発生状況……………38
- 45.刑法犯罪の認知と検挙状況……………38
- 46.消防体制……………39
- 47.火災発生状況……………40
- 48.救急事故処理状況……………42

## 15.財政

- 49.一般会計歳入決算の推移……………44
- 50.一般会計歳出決算の推移……………45
- 51.特別会計歳入歳出決算の推移……………45
- 52.水道事業会計決算額の推移……………46
- 53.下水道事業会計決算額の推移……………46
- 54.病院事業会計決算額の推移……………46
- 55.市税の推移……………47

## 16.選挙・議会及び行政

- 56.主要選挙執行状況……………48
- 57.歴代正副議長……………49
- 58.歴代市三役……………51
- 59.市職員数……………52
- 60.名張市行政組織図……………53
- 61.市内主要施設一覧表……………56

## 1. 土地及び気象

## 1. 位置及び面積

令和6年1月1日現在

市役所の位置	所在地	名張市鴻之台1番町1番地
	北緯	34° 37'
	東経	136° 06'
広ぼう (m)	東西	10,550
	南北	13,100
海拔 (m)		225.93
面積 (km <sup>2</sup> )		129.77

※面積は国土地理院 [令和6年全国都道府県市区町村別面積調] による。

資料：総務室

## 2. 市地域の推移

令和5年10月1日現在

年月日	事項
昭和17年5月5日	名張町・蔵持村・薦原村・箕曲村合併
昭和24年8月1日	箕曲村分村
昭和26年4月1日	錦生村・比奈知村・美濃波多村合併
昭和29年3月31日	滝川村・箕曲村・国津村合併 市制施行
昭和32年7月1日	古山村の一部(南古山)編入
昭和32年8月1日	上野市の一部(上庄田)編入

資料：総務室

## 3. 地区別面積

令和6年1月1日現在 (単位：km<sup>2</sup>)

地区名	面積	地区名	面積	地区名	面積
<b>名張市計</b>	<b>129.77</b>	美旗	11.98	赤目	9.40
名張	2.90	比奈知	15.04	箕曲	12.23
希中央	0.36	富貴ヶ丘	0.83	青蓮寺・百合が丘	14.98
鴻之台	0.50	すずらん台	0.88	国津	25.39
蔵持	2.65	つつじが丘	1.68	桔梗が丘	2.21
川西・梅が丘	3.99	春日丘	0.57	桔梗が丘南	0.24
薦原	11.54	錦生	11.71	桔梗が丘西	0.69

資料：情報政策室

## 4. 地目別民有地面積

各年1月1日現在（単位：千㎡）

年次 項目	令和元年	2	3	4	5
総数	72,436	72,453	72,454	72,452	72,468
田	11,985	11,948	11,935	11,915	11,857
畑	4,454	4,433	4,410	4,379	4,381
宅地	13,465	13,532	13,598	13,669	13,743
池沼	1,945	1,945	1,945	1,945	1,945
山林	35,861	35,844	35,831	35,833	35,841
原野	1,049	1,043	1,039	1,033	1,034
雑種地	3,677	3,708	3,696	3,678	3,667

資料：課税室(資産税担当)

## 5. 気象状況

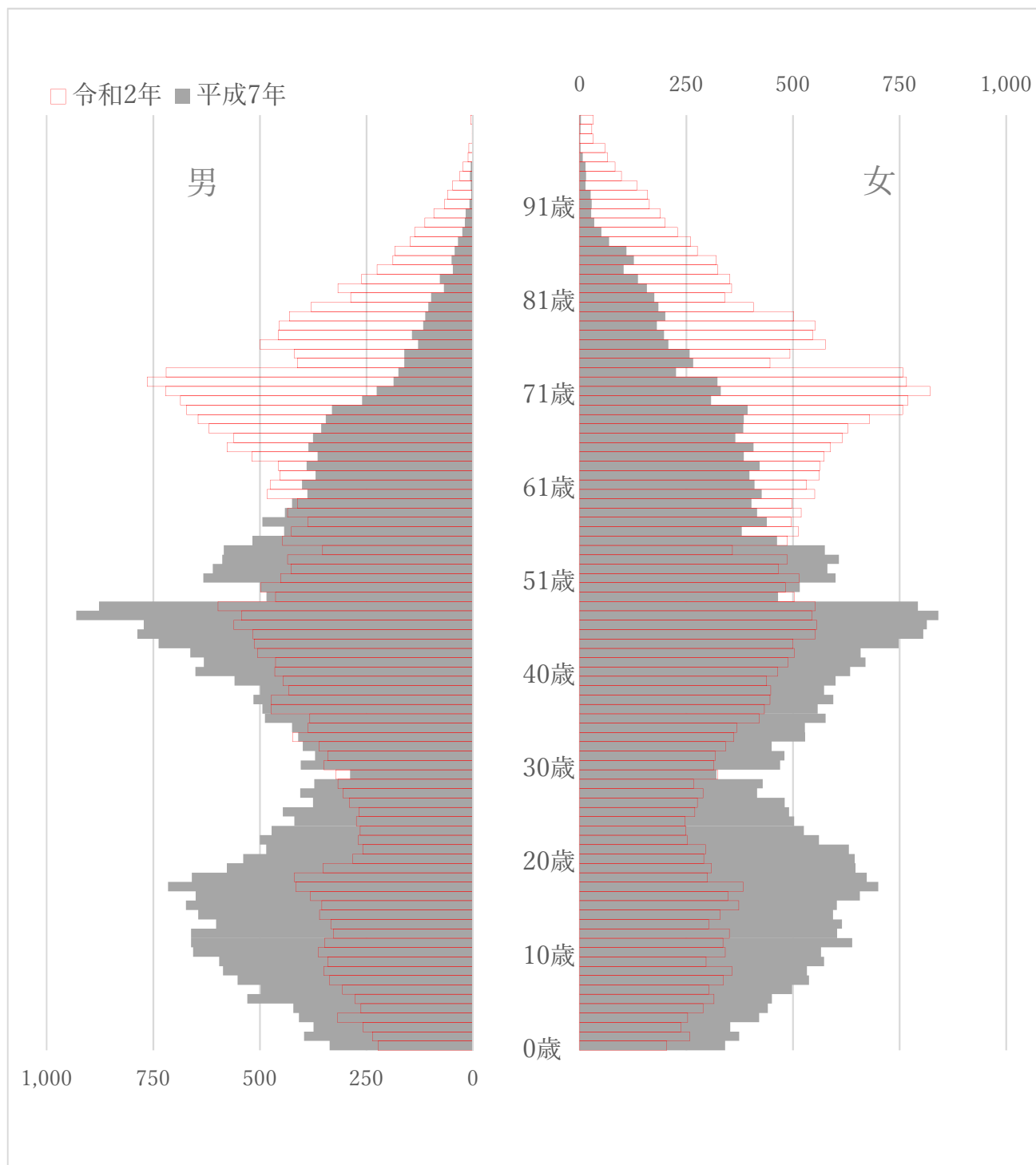
年次 項目	平均気温 (℃)	最高気温 (℃)	最低気温 (℃)	平均湿度 (%)	平均風速 (m/s)	降水量 (mm)
平成 26 年	14.3	36.6	-4.0	80.3	1.4	1,303.0
27	14.9	36.4	-3.2	83.4	1.3	1,437.0
28	15.4	35.4	-4.8	83.1	1.3	1,383.0
29	14.4	34.7	-4.0	…	1.4	1,591.0
30	15.1	37.2	-5.7	75.0	1.3	1,634.0
令和元年	15.1	36.5	-2.8	74.1	1.3	1,483.5
2	15.3	37.1	-3.5	75.6	1.3	1,500.0
3	15.2	35.7	-3.6	77.3	1.4	1,496.0
4	15.0	36.6	-3.4	77.8	1.3	1,098.5
5	15.6	37.0	-4.6	78.1	1.3	1,280.5
令和 5 年 1 月	3.7	14.5	-4.6	76.1	1.6	35.0
2 月	4.5	17.0	-4.0	75.2	1.3	42.0
3 月	10.2	23.2	-0.2	71.5	1.1	47.5
4 月	13.7	27.1	3.3	73.3	1.3	100.0
5 月	18.0	32.2	7.0	75.2	1.3	154.0
6 月	21.9	33.2	11.9	83.6	1.1	254.5
7 月	27.5	37.0	19.6	78.8	1.0	64.5
8 月	27.5	36.1	21.8	84.2	1.4	317.5
9 月	25.4	34.3	17.0	83.8	0.9	89.0
10 月	16.2	26.3	7.6	79.2	1.2	87.0
11 月	11.4	25.1	0.3	80.8	1.3	63.0
12 月	6.7	22.5	-2.2	75.4	1.5	26.5

※平成 29 年の平均湿度については、湿度計故障のためデータを記載していない。

資料：消防本部

## 2.人口

## 6.名張市の人口ピラミッド（国勢調査による）



資料：情報政策室

## 7. 人口及び世帯数の推移

各年10月1日現在

年次	項目	世帯数	人口総数	男	女	1世帯あたりの人員	人口密度 (人/k㎡)
(29. 3. 31)		6,161	31,012			5.03	
昭和29年		6,187	31,131	15,053	16,078	5.03	241.8
平成元年		18,632	65,420	31,881	33,539	3.51	504.2
2		19,490	68,933	33,533	35,400	3.54	531.2
3		20,529	71,763	34,844	36,919	3.50	553.0
4		21,444	73,926	35,842	38,084	3.45	569.7
5		22,369	75,969	36,786	39,183	3.40	585.5
6		23,337	78,388	37,967	40,421	3.36	604.1
7		24,005	79,913	38,685	41,228	3.33	615.9
8		24,760	81,193	39,294	41,899	3.28	625.7
9		25,428	82,163	39,762	42,401	3.23	633.2
10		26,013	82,786	40,045	42,741	3.18	638.0
11		26,489	83,181	40,230	42,951	3.14	641.0
12		26,716	83,291	40,106	43,185	3.12	641.9
13		27,234	83,279	40,123	43,156	3.06	641.8
14		27,666	83,191	40,113	43,078	3.01	641.1
15		28,083	83,104	40,015	43,089	2.96	640.4
16		28,607	83,010	39,866	43,144	2.90	639.7
17		28,334	82,156	39,385	42,771	2.90	633.1
18		28,852	81,750	39,159	42,591	2.83	630.0
19		29,199	81,227	38,971	42,256	2.78	626.0
20		29,654	80,933	38,777	42,156	2.73	623.7
21		29,939	80,541	38,538	42,003	2.69	620.7
22		29,481	80,284	38,438	41,846	2.72	618.7
23		30,022	80,171	38,481	41,690	2.67	617.8
24		30,265	79,780	38,315	41,465	2.64	614.8
25		30,494	79,245	38,039	41,206	2.60	610.7
26		30,675	78,633	37,716	40,917	2.56	605.9
27		30,595	78,795	37,908	40,887	2.58	607.2
28		30,885	78,232	37,568	40,664	2.53	602.9
29		31,035	77,493	37,231	40,262	2.50	597.2
30		31,324	77,040	37,027	40,013	2.46	593.7
令和元年		31,767	76,634	36,852	39,782	2.41	590.5
2		31,466	76,387	36,853	39,534	2.43	588.6
3		31,582	75,669	36,464	39,205	2.40	583.1
4		31,793	75,031	36,137	38,894	2.36	578.2
5		31,844	74,087	35,593	38,494	2.33	570.9

次ページへ続く

2. 人口  
各年 10 月 1 日現在

年次	項目	性比 (女=100)	人口 増加数	人口 増加指数	対前年 増加率	備考
(29. 3. 31)				100.0	-	市制施行時
昭和 29 年		93.6	119	100.4	-	面積 128.74 km <sup>2</sup>
平成元年		95.1	3,224	211.0	5.18	// 129.76
2		94.7	3,513	222.3	5.37	// 129.76
3		94.4	2,830	231.4	4.11	// 129.76
4		94.1	2,163	238.4	3.01	// 129.76
5		93.9	2,043	245.0	2.76	// 129.76
6		93.9	2,419	252.8	3.18	// 129.76
7		93.8	1,525	257.7	1.95	// 129.76
8		93.8	1,280	261.8	1.60	// 129.76
9		93.8	970	264.9	1.19	// 129.76
10		93.7	623	266.9	0.76	// 129.76
11		93.7	395	268.2	0.48	// 129.76
12		92.9	110	268.6	0.13	// 129.76
13		93.0	△ 12	268.5	△ 0.01	// 129.76
14		93.1	△ 88	268.3	△ 0.11	// 129.76
15		92.9	△ 87	268.0	△ 0.10	// 129.76
16		92.4	△ 94	267.7	△ 0.11	// 129.76
17		92.1	△ 854	264.9	△ 1.03	// 129.76
18		91.9	△ 406	263.6	△ 0.49	// 129.76
19		92.2	△ 523	261.9	△ 0.64	// 129.76
20		92.0	△ 294	261.0	△ 0.36	// 129.76
21		91.8	△ 392	259.7	△ 0.48	// 129.76
22		91.9	△ 257	258.9	△ 0.32	// 129.76
23		92.3	△ 113	258.5	△ 0.14	// 129.76
24		92.4	△ 391	257.3	△ 0.49	// 129.76
25		92.3	△ 535	255.5	△ 0.67	// 129.76
26		92.2	△ 612	253.6	△ 0.77	// 129.77 km <sup>2</sup>
27		92.7	162	254.1	0.21	// 129.77
28		92.4	△ 563	252.3	△ 0.71	// 129.77
29		92.5	△ 739	249.9	△ 0.94	// 129.77
30		92.5	△ 453	248.4	△ 0.58	// 129.77
令和元年		92.6	△ 406	247.1	△ 0.53	// 129.77
2		93.2	△ 247	246.3	△ 0.32	// 129.77
3		93.0	△ 718	244.0	△ 0.94	// 129.77
4		92.9	△ 638	241.9	△ 0.84	// 129.77
5		92.5	△ 944	208.2	△ 1.26	// 129.77

※1. 本表は、国勢調査人口に毎月の出生・死亡・転入・転出を加減して算出された推計値をもととした人口数（推計人口）であり、住民基本台帳人口とは異なる。

※2. 人口増加指数は市制施行時を 100 として計算。

資料：情報政策室

## 8. 年次別人口動態総括表

人口・世帯数は各年12月31日現在

項目		年次		令和元年	2	3	4	5
		出生	死亡					
自然増減	出生			482	432	446	373	367
	死亡			843	817	882	919	973
社会増減	転入	県内		681	662	597	698	611
		県外		1,655	1,405	1,370	1,462	1,442
	転出	県内		491	604	542	621	573
		県外		1,995	1,924	1,682	1,739	1,861
職権増減	その他	増		33	64	45	42	50
		減		12	36	13	21	12
差引増減				△ 490	△ 818	△ 661	△ 725	△ 949
人口				78,381	77,563	76,902	76,177	75,228
世帯増減				342	61	146	185	6
世帯数				34,453	34,514	34,660	34,845	34,851

※1. 数値は各年1月1日～12月31日間の人口動態を表す。

※2. 本表は住民基本台帳による。

資料：情報政策室

## 9. 地区別人口及び世帯数の推移

地区 年次	名 張		蔵 持		薦 原		美 旗		比 奈 知		つつじが丘	
	世帯数	人口	世帯数	人口	世帯数	人口	世帯数	人口	世帯数	人口	世帯数	人口
平成3年	3,215	9,502	2,271	8,421	499	1,827	2,104	7,748	2,085	7,773	2,274	8,574
4	3,274	9,526	2,436	8,963	516	1,878	2,231	8,047	2,198	8,088	2,391	8,844
5	3,297	9,426	2,633	9,625	542	1,927	2,337	8,285	2,315	8,357	2,543	9,221
6	3,276	9,253	2,805	10,247	560	1,972	2,430	8,556	2,475	8,707	2,750	9,806
7	3,332	9,200	2,873	10,510	559	1,991	2,506	8,751	2,615	8,934	2,849	10,048
8	3,420	9,173	3,017	10,896	596	2,079	2,581	8,824	2,701	9,052	2,962	10,265
9	3,442	9,028	3,123	11,123	609	2,102	2,705	9,116	2,748	9,100	3,092	10,582
10	3,504	9,053	3,229	11,305	625	2,126	2,786	9,246	2,774	9,075	3,231	10,795
11	3,474	8,898	3,259	11,336	646	2,140	2,833	9,165	2,851	9,191	3,359	11,045
12	3,609	8,944	3,314	11,341	642	2,211	2,819	9,124	2,784	9,064	3,434	11,100
13	3,606	8,839	3,345	11,313	645	2,197	2,885	9,118	2,873	9,116	3,520	11,120
14	3,659	8,706	3,424	11,359	651	2,191	2,914	9,109	2,931	9,107	3,589	11,141
15	3,668	8,609	3,470	11,348	672	2,203	2,942	9,109	2,985	9,136	3,634	11,040
16	3,708	8,588	3,552	11,333	685	2,223	2,997	9,055	3,020	9,012	3,689	11,094
17	3,656	8,477	3,524	11,178	692	2,238	2,951	8,808	3,004	8,988	3,683	11,018
18	3,682	8,338	3,590	11,100	702	2,226	3,022	8,821	3,068	8,918	3,723	10,936
19	3,747	8,270	3,623	11,021	713	2,219	3,028	8,697	3,096	8,867	3,746	10,836
20	3,926	8,399	3,647	10,842	726	2,211	3,058	8,642	3,158	8,862	3,813	10,816
21	4,039	8,507	3,651	10,682	750	2,202	3,045	8,486	3,172	8,733	3,865	10,876
22	4,140	8,844	3,562	10,541	704	2,175	2,992	8,479	3,053	8,698	3,905	10,931
23	4,324	9,022	3,579	10,411	717	2,153	2,998	8,437	3,090	8,658	3,963	10,928
24	4,384	9,131	3,633	10,359	710	2,108	2,993	8,312	3,087	8,556	4,002	10,899
25	4,471	9,178	3,675	10,255	711	2,091	2,990	8,200	3,120	8,517	4,056	10,882
26	4,493	9,128	3,745	10,220	717	2,090	3,013	8,103	3,121	8,409	4,066	10,778
27	4,598	9,269	3,768	10,283	713	2,192	2,951	8,028	3,135	8,354	4,000	10,664
28	4,655	9,246	3,805	10,174	716	2,175	3,073	7,952	3,168	8,375	4,051	10,632
29	4,699	9,172	3,822	10,022	714	2,170	3,056	7,826	3,207	8,328	4,085	10,594
30	4,827	9,321	3,887	10,001	714	2,143	3,100	7,796	3,213	8,247	4,087	10,473
令和元年	4,962	9,321	3,941	9,913	724	2,138	3,193	7,831	3,232	8,126	4,100	10,323
2	4,998	9,411	3,915	9,839	728	2,140	3,087	7,884	3,169	8,002	4,000	10,116
3	4,988	9,395	3,950	9,727	738	2,125	3,099	7,838	3,203	7,933	3,998	9,991
4	5,062	9,427	3,970	9,624	741	2,112	3,104	7,752	3,208	7,832	4,015	9,870
5	5,042	9,345	3,978	9,462	735	2,094	3,122	7,665	3,231	7,758	4,034	9,720

## 2. 人口

各年 10 月 1 日現在

地区 年次	錦 生		赤 目		箕 曲		国 津		桔梗が丘		合 計	
	世帯数	人口	世帯数	人口	世帯数	人口	世帯数	人口	世帯数	人口	世帯数	人口
平成 3 年	555	2,252	1,225	4,362	2,136	7,579	298	1,119	3,867	12,606	20,529	71,763
4	566	2,255	1,262	4,428	2,275	8,012	304	1,115	3,991	12,770	21,444	73,926
5	576	2,264	1,304	4,507	2,484	8,540	303	1,097	4,035	12,720	22,369	75,969
6	583	2,278	1,334	4,541	2,683	9,093	301	1,093	4,140	12,842	23,337	78,388
7	581	2,258	1,372	4,641	2,739	9,318	322	1,112	4,257	13,150	24,005	79,913
8	585	2,247	1,391	4,670	2,849	9,643	320	1,086	4,338	13,258	24,760	81,193
9	607	2,296	1,399	4,600	2,946	9,828	342	1,121	4,415	13,267	25,428	82,163
10	605	2,256	1,427	4,630	3,026	9,980	333	1,092	4,473	13,228	26,013	82,786
11	625	2,277	1,463	4,626	3,105	10,137	338	1,086	4,536	13,280	26,489	83,181
12	617	2,261	1,453	4,602	3,177	10,311	295	1,072	4,572	13,261	26,716	83,291
13	618	2,215	1,468	4,525	3,337	10,494	294	1,051	4,643	13,291	27,234	83,279
14	632	2,217	1,490	4,476	3,391	10,558	288	1,023	4,697	13,304	27,666	83,191
15	642	2,203	1,504	4,452	3,457	10,605	283	998	4,826	13,401	28,083	83,104
16	661	2,193	1,541	4,438	3,542	10,627	282	963	4,904	13,484	28,581	83,010
17	647	2,123	1,469	4,320	3,501	10,575	293	939	4,914	13,492	28,334	82,156
18	643	2,071	1,474	4,254	3,617	10,635	300	913	5,031	13,538	28,852	81,750
19	652	2,039	1,475	4,174	3,707	10,691	296	892	5,116	13,521	29,199	81,227
20	651	1,985	1,482	4,108	3,721	10,667	289	865	5,183	13,536	29,654	80,933
21	642	1,944	1,489	4,088	3,780	10,667	287	833	5,219	13,523	29,939	80,541
22	633	1,918	1,447	4,044	3,708	10,424	266	817	5,071	13,413	29,481	80,284
23	635	1,890	1,487	4,011	3,852	10,457	259	765	5,118	13,439	30,022	80,171
24	627	1,848	1,497	3,983	3,956	10,502	261	745	5,115	13,337	30,265	79,780
25	619	1,784	1,500	3,904	3,943	10,392	247	724	5,162	13,318	30,494	79,245
26	620	1,746	1,495	3,852	3,952	10,286	250	715	5,203	13,306	30,675	78,633
27	600	1,700	1,438	3,778	3,965	10,490	248	706	5,179	13,331	30,595	78,795
28	591	1,621	1,433	3,722	3,952	10,360	243	677	5,198	13,298	30,885	78,232
29	593	1,575	1,428	3,629	3,944	10,242	238	653	5,249	13,282	31,035	77,493
30	587	1,539	1,429	3,585	3,990	10,123	236	630	5,254	13,182	31,324	77,040
令和元年	573	1,466	1,434	3,544	4,008	10,073	228	600	5,372	13,299	31,767	76,634
2	580	1,486	1,410	3,487	3,955	10,037	224	593	5,400	13,392	31,466	76,387
3	575	1,411	1,403	3,394	3,981	9,908	217	563	5,430	13,384	31,582	75,669
4	572	1,375	1,388	3,320	4,054	9,839	210	542	5,469	13,338	31,793	75,031
5	573	1,337	1,378	3,286	4,077	9,708	197	509	5,477	13,203	31,844	74,087

資料：情報政策室

## 3. 国勢調査

## 10. 地区別・年次別人口

各年10月1日現在

地区名	平成2年	7	12	17	22	27	令和2年
総数	68,933	79,913	83,291	82,156	80,284	78,795	76,387
名張	9,252	8,380	7,822	7,101	6,530	6,276	6,271
希中央	—	—	—	—	812	1,193	1,285
鴻之台	332	820	1,122	1,310	1,502	1,800	1,908
蔵持	3,104	3,264	3,332	3,502	3,348	3,503	3,478
川西・梅が丘	4,561	7,246	8,009	7,730	7,193	6,780	6,361
薦原	1,777	1,991	2,211	2,238	2,175	2,192	2,140
美旗	7,375	8,751	9,124	8,808	8,479	8,028	7,884
比奈知	2,217	2,138	1,851	1,643	1,480	1,280	1,092
富貴ヶ丘	2,514	3,101	3,353	3,443	3,484	3,492	3,452
すずらん台	2,589	3,695	3,860	3,840	3,734	3,582	3,458
つつじが丘	8,202	10,048	10,872	10,573	10,066	9,621	9,106
春日丘	—	—	228	445	865	1,043	1,010
錦生	2,270	2,258	2,261	2,123	1,918	1,700	1,486
赤目	4,292	4,641	4,602	4,320	4,044	3,778	3,487
箕曲	2,886	3,160	3,213	3,137	3,005	3,030	2,819
青蓮寺・百合が丘	3,754	6,158	7,098	7,512	7,419	7,460	7,165
国津	1,138	1,112	1,072	939	817	706	593
桔梗が丘	10,594	10,157	9,465	9,046	8,574	8,225	8,246
桔梗が丘南	1,866	1,800	1,627	1,499	1,436	1,360	1,298
桔梗が丘西	210	1,193	2,169	2,947	3,403	3,746	3,848

資料：国勢調査（情報政策室）

## 11. 産業大分類別就業者数の推移（常住地による）

各年10月1日現在

産業分類	就業者数	産業分類	就業者数		
	平成17年		平成22年	27	令和2年
総数	39,434	総数	38,130	37,400	35,993
A 農業	1,085	A 農業、林業	790	900	791
B 林業	29	B 漁業	3	1	3
C 漁業	—	C 鉱業、採石業、 砂利採取業	5	3	4
D 鉱業	2	D 建設業	1,927	1,791	1,741
E 建設業	2,415	E 製造業	10,224	10,307	10,095
F 製造業	10,731	F 電気・ガス・ 熱供給・水道業	276	265	203
G 電気・ガス・ 熱供給・水道業	326	G 情報通信業	557	500	435
H 情報通信業	558	H 運輸業、郵便業	1,935	1,640	1,579
I 運輸業	1,801	I 卸売業、小売業	5,796	5,343	5,025
J 卸売・小売業	6,666	J 金融業、保険業	681	605	508
K 金融・保険業	669	K 不動産業、 物品賃貸業	393	426	394
L 不動産業	305	L 学術研究、専門・ 技術サービス業	807	739	684
M 飲食店、宿泊業	1,691	M 宿泊業、 飲食サービス業	1,826	1,836	1,663
N 医療、福祉	3,357	N 生活関連サービス 業、娯楽業	1,858	1,797	1,680
O 教育、学習支援業	1,908	O 教育、学習支援業	1,760	1,730	1,730
P 複合サービス事業	426	P 医療、福祉	3,979	4,712	5,187
Q サービス業（他に分 類されないもの）	5,503	Q 複合サービス事業	240	376	329
R 公務	1,619	R サービス業（他に分 類されないもの）	2,105	2,223	2,172
S 分類不能の産業	343	S 公務（他に分類され るものを除く）	1,532	1,251	1,120
		T 分類不能の産業	1,436	955	650

※平成19年11月、日本標準産業分類改訂有。

資料：国勢調査（総務省統計局）

## 12. 昼間人口総括表

各年10月1日現在

年次		平成12年	17	22	27	令和2年
夜間人口①		83,261	82,089	80,050	78,291	75,801
昼間流入人口	就業者	6,179	5,968	5,367	5,450	4,955
	通学者	1,389	1,426	1,040	956	854
	計②	7,568	7,394	6,407	6,406	5,809
昼間流出人口	就業者	17,034	16,556	15,878	14,298	13,151
	通学者	3,436	3,195	2,586	2,195	1,824
	計③	20,470	19,751	18,464	16,493	14,975
昼間流入超過人口②-③=④		△ 12,902	△ 12,357	△ 12,057	△ 10,087	△ 9,166
昼間人口①+④=⑤		70,359	69,732	67,993	68,204	66,635
昼間人口膨張係数⑤/①		0.845	0.849	0.849	0.871	0.879
昼間流入率(%) ②/①		9.09	9.01	8.00	8.18	7.66
昼間流出率(%) ③/①		24.59	24.06	23.07	21.07	19.76
昼間交流率(%) ②+③/①		33.67	33.07	31.07	29.25	27.42

※1. 夜間人口=国勢調査人口。

※2. 通学者には15歳未満通学者を含む。

※3. 就業者は15歳以上。

資料：国勢調査（総務省統計局）

## 4. 農林水産業

## 13. 農家戸数の推移

各年2月1日現在（単位：戸）

年次	総農家数	販売農家	自給的農家
平成12年	1,667	1,219	448
17	1,561	1,036	525
22	1,441	914	527
27	1,295	825	470
令和2年	1,131	665	466

資料：農林業センサス(情報政策室)

## 14. 地区別販売農家戸数及び経営耕地面積

令和2年2月1日現在

地区名	販売農家数 (戸)	田 (ha)	畑 (ha)	樹園地 (ha)	経営耕地 総面積 (ha)
名張、蔵持、薦原	149	144.54	23.47	0.96	168.97
比奈知	80	71.94	9.17	0.37	81.48
美旗	148	199.52	10.77	12.83	223.12
錦生	83	61.54	9.09	0.65	71.28
赤目	91	80.98	11.52	2.34	94.84
箕曲	87	53.33	14.44	11.74	79.51
国津	36	18.29	1.84	0.10	20.23
計	674	630.14	80.3	28.99	739.43

資料：農林業センサス(情報政策室)

## 5. 事業所

## 15. 産業大分類別事業所数及び従業者数の推移

産業 分類	平成 24 年		26		28		令和 3 年	
	事業 所数	従業 者数	事業 所数	従業 者数	事業 所数	従業 者数	事業 所数	従業 者数
総数	2,818	26,324	2,882	26,521	2,780	26,408	2,712	25,981
A～B 農林漁業	9	76	12	135	13	123	17	183
C 鉱業、採石業、 砂利採取業	—	—	—	—	—	—	—	—
D 建設業	244	1,091	232	1,009	221	1,030	220	1,037
E 製造業	213	6,429	218	6,442	210	6,787	197	6,806
F 電気・ガス・ 熱供給・水道業	5	139	5	148	4	143	5	118
G 情報通信業	15	231	22	165	20	165	24	184
H 運輸業、郵便業	41	1,162	39	1,020	37	1,067	43	1,039
I 卸売業、小売業	721	5,514	715	5,091	677	4,907	605	4,743
J 金融業、保険業	49	550	45	492	46	509	46	448
K 不動産業、 物品賃貸業	246	581	225	501	221	576	212	856
L 学術研究、専門・ 技術サービス業	85	278	86	242	79	257	83	231
M 宿泊業、飲食 サービス業	309	2,512	308	2,645	290	2,555	260	2,137
N 生活関連、サービ ス業、娯楽業	284	1,740	311	1,589	297	1,589	296	1,336
O 教育、学習支援業	156	684	163	763	161	753	134	710
P 医療、福祉	228	3,404	281	4,262	283	4,111	316	4,543
Q 複合サービス事業	17	94	20	321	20	309	18	241
R サービス業（他に分 類されないもの）	196	1,839	200	1,696	201	1,527	236	1,369

※1. 平成 24 年は 2 月 1 日、平成 26 年は 7 月 1 日、平成 28 年以降は 6 月 1 日現在。

※2. 民営のみ。事業内容等が不詳の事業所は含まない。

資料：経済センサス基礎調査、活動調査

## 6.工業

## 16.工業の推移

(単位：金額 万円)

年次	平成 29 年	30	令和元年	2	3
事業所数	99	99	97	97	103
従業者数	7,003	7,277	7,212	7,092	6,415
製造品出荷額等	27,154,469	26,724,736	29,741,801	28,863,984	25,850,315
現金給与総額	3,194,875	3,387,420	3,324,765	3,346,704	2,867,729
原材料使用額等	15,313,062	15,025,877	16,840,454	17,899,590	15,685,894
付加価値額 (従業者 29 人以下は粗付加価値額)	10,279,351	10,272,283	11,197,674	9,186,942	8,222,466
1 事業所あたり					
従業者数	70.7	73.5	74.4	73.1	62.3
製造品出荷額等	274,288	269,947	306,617	297,567	238,372
従業者 1 人あたり					
製造品出荷額等	3,878	3,673	4,124	4,070	3,827
現金給与総額 (年)	456	465	461	472	447
製造品出荷額等の前年比	7.9	△ 1.6	11.3	△ 3.0	△ 19.9

※1. 平成 29 年以降は 6 月 1 日現在。

※2. 従業者 3 人以下の事業所を除く。

※3. 令和 2 年をもって工業統計調査は廃止。令和 3 年は経済センサス活動調査の数値。

資料：工業統計調査・経済センサス活動調査（三重県政策企画部統計課）

## 7. 商業

## 17. 商業の推移

年次	平成 21 年	24	26	28	令和 3 年
商店数	787	552	582	564	542
従業者数	6,492	4,129	4,149	4,112	4,269
年間販売額（百万円）	-	79,294	84,506	85,683	80,386
1店あたりの従業者数	8.2	7.5	7.1	7.3	7.9
1店あたりの年間販売額(万円)	-	14,365	14,520	15,192	14,831
従業者 1 人あたりの年間販売額（万円）	-	1,920	2,037	2,084	1,883

※1. 飲食店は除く。

※2. 経済センサスの基準日

平成 24 年は 2 月 1 日現在。平成 21 年、平成 26 年は 7 月 1 日現在。

平成 28 年以降は 6 月 1 日現在。

資料：経済センサス活動調査(経済産業省・総務省統計局)

## 18. 卸売業・小売業別の推移

年次		平成 21 年	24	26	28	令和 3 年
卸売業	商店数	113	84	92	85	84
	従業者数	578	341	421	353	340
	年間販売額（百万円）	-	9,653	15,100	9,860	9,857
小売業	商店数	674	468	490	479	458
	従業者数	5,914	3,788	3,728	3,759	3,929
	年間販売額（百万円）	-	69,641	69,406	75,823	70,530
	売場面積（㎡）	-	132,680	139,757	128,932	125,091

※1. 飲食店は除く。

※2. 経済センサスの基準日

平成 24 年は 2 月 1 日現在。平成 21 年、平成 26 年は 7 月 1 日現在。

平成 28 年以降は 6 月 1 日現在。

資料：経済センサス活動調査(経済産業省・総務省統計局)

## 8. 運輸

## 19. 近鉄各駅別乗車人員の推移

(単位：人)

項目		平成 30 年度	令和元年度	2	3	4
総数		3,842,531	3,681,813	2,873,107	2,899,289	3,051,551
1日平均		10,527	10,060	7,872	7,943	8,360
名張	普通	717,367	684,096	358,284	390,496	509,092
	定期	1,547,100	1,478,940	1,296,930	1,282,974	1,272,374
	1日平均	6,204	5,910	4,535	4,585	4,881
赤目口	普通	83,297	77,860	45,499	44,416	55,621
	定期	129,720	130,410	111,000	109,695	102,444
	1日平均	584	569	429	422	433
美旗	普通	67,502	65,793	39,101	38,903	49,369
	定期	227,970	215,070	194,730	203,677	199,385
	1日平均	810	767	641	665	682
桔梗が丘	普通	283,155	266,534	155,473	159,581	199,049
	定期	786,420	763,110	672,090	669,547	664,217
	1日平均	2,930	2,813	2,267	2,272	2,365

※近畿日本鉄道株式会社ホームページ等で公表している交通調査における各駅乗降人員とは、集計方法が異なる。  
資料：近畿日本鉄道株式会社（都市計画室）

## 9. 建設

## 20. 道路状況

令和4年4月1日現在

区分	道路延長 (km)	舗装延長 (km)	舗装率 (%)	改良済延長 (km)	改良率 (%)
国道	31.8990	31.8990	100.0	30.2153	94.7
県道	84.6431	84.6431	100.0	48.8392	57.7
主要地方道	29.0334	29.0334	100.0	24.4057	84.1
一般地方道	55.6097	55.6097	100.0	24.4335	43.9
市道	801.2614	516.8705	64.5	401.0852	50.1
計	917.8035	633.4126	69.0	480.1397	52.3

※延長は実延長で計算。

資料：維持管理室

## 21. 市営住宅構造別戸数

令和6年1月1日現在

団地別	総数	木造	耐火構造 簡易耐火構造
総計	281	30	251
夏見	61	30	31
徳明	45	—	45
東田原	25	—	25
比奈知	18	—	18
一ノ井	38	—	38
中川原	56	—	56
一ノ井改良	10	—	10
ハイツエイブリッジ	8	—	8
アドラブル	12	—	12
コーポジョイフル	8	—	8

資料：営繕住宅室

## 10. ガス・上下水道

## 22. 都市ガス供給状況

(単位：供給量 千 $\text{m}^3$ )

用途別		年次				
		令和元年	2	3	4	5
家庭用	需要戸数	13,943	13,911	13,958	13,996	13,872
	供給量	5,578	5,590	5,614	5,436	4,996
商業用	需要戸数	405	399	398	381	384
	供給量	1,181	1,088	1,066	1,020	1,018
工業用	需要戸数	44	44	41	41	40
	供給量	15,658	13,747	14,206	14,087	13,695
その他	需要戸数	216	221	220	211	212
	供給量	1,689	1,680	1,703	1,775	1,724
合計	需要戸数	14,608	14,575	14,617	14,629	14,508
	供給量	24,107	22,103	22,590	22,319	21,435

※1. 熱量は1 $\text{m}^3$ あたり10,750kcal。

※2. 需要戸数は各年12月31日現在。

※3. 表示単位未満を四捨五入しているため、合計と一致しない場合がある。 資料：名張近鉄ガス株式会社

## 23. 簡易ガス供給状況

(単位：供給量  $\text{m}^3$ )

用途別		年次				
		令和元年	2	3	4	5
家庭用	需要戸数	5,353	5,290	5,267	5,246	5,209
	供給量	906,010	892,544	888,002	853,076	789,855
商業用	需要戸数	35	36	36	36	39
	供給量	15,152	14,974	14,923	14,286	9,695
工業用	需要戸数	-	-	-	-	-
	供給量	-	-	-	-	-
その他	需要戸数	31	33	33	33	34
	供給量	20,043	27,001	34,387	37,057	33,147
合計	需要戸数	5,419	5,359	5,336	5,315	5,282
	供給量	941,205	934,518	937,311	904,420	832,697

※1. 熱量は1 $\text{m}^3$ あたり24,000 kcal。

※2. 需要戸数は各年12月31日現在。

※3. 表示単位未満を四捨五入しているため、合計と一致しない場合がある。

資料：名張近鉄ガス株式会社、上野ガス株式会社

## 24. 水道普及状況

令和5年3月31日現在

行政区域内人口	総数		上水道		簡易水道		専用水道		飲料水供給施設		普及率 (%)
	個所数	給水人口	個所数	給水人口	個所数	給水人口	個所数	給水人口	個所数	給水人口	
75,701	4	75,495	1	75,441	-	-	1	0	2	54	99.7

※1. 行政区域内人口は、住民基本台帳人口（外国人含む）。

※2. 普及率＝総数（給水人口）÷行政区域内人口×100。

資料：上下水道部

## 25. 下水道普及状況

令和5年3月31日現在（単位：人）

行政区域内人口	総数	公共下水道 処理区域内	農業集落排水 処理区域内	コミュニティ プラント処理	浄化槽処理 (大型・個別)	普及率 (%)
75,701	74,983	44,000	9,109	19	21,855	99.1

※1. 行政区域内人口は、住民基本台帳人口（外国人含む）。

※2. 普及率＝総数÷行政区域内人口×100。

資料：上下水道部

## 11. 教育及び文化

## 26. 幼稚園の状況

各年5月1日現在

年次及び 幼稚園名	園数	教員数	職員数	学級数	在園者数			入園者数
					総数	男	女	
令和元年	4	40	5	20	448	214	234	153
2	4	42	5	20	415	207	208	155
3	4	39	5	18	356	181	175	131
4	3	29	4	15	323	167	156	102
5	2	29	3	15	273	128	145	93
(私立)	2	29	3	15	273	128	145	93
桔梗が丘	1	21	2	11	212			
梅が丘	1	8	1	4	61			

資料：学校基本調査（情報政策室）

## 27. 小学校の状況

各年5月1日現在

年次及び 学校名	学校数	学級数内( )は 特別支援学級	複式学級		教員数	職員数	学校医 歯科医 薬剤師
			学級数	児童数			
令和元年	14	194 (47)	—	—	288	78	52
2	14	193 (50)	—	—	290	81	52
3	14	193 (50)	—	—	299	76	74
4	14	187 (48)	—	—	285	79	74
5	14	188 (50)	—	—	293	83	74
名張	1	20 (6)	—	—	32	5	5
蔵持	1	9 (3)	—	—	13	6	5
薦原	1	9 (3)	—	—	13	6	5
比奈知	1	13 (3)	—	—	21	8	5
美旗	1	17 (5)	—	—	25	5	5
箕曲	1	7 (1)	—	—	13	7	5
錦生赤目	1	9 (3)	—	—	18	6	5
桔梗が丘	1	20 (4)	—	—	30	7	7
桔梗が丘南	1	11 (3)	—	—	18	6	5
桔梗が丘東	1	9 (2)	—	—	13	5	5
つつじが丘	1	23 (5)	—	—	36	5	7
すずらん台	1	9 (3)	—	—	13	6	5
梅が丘	1	15 (4)	—	—	22	5	5
百合が丘	1	17 (5)	—	—	26	6	5

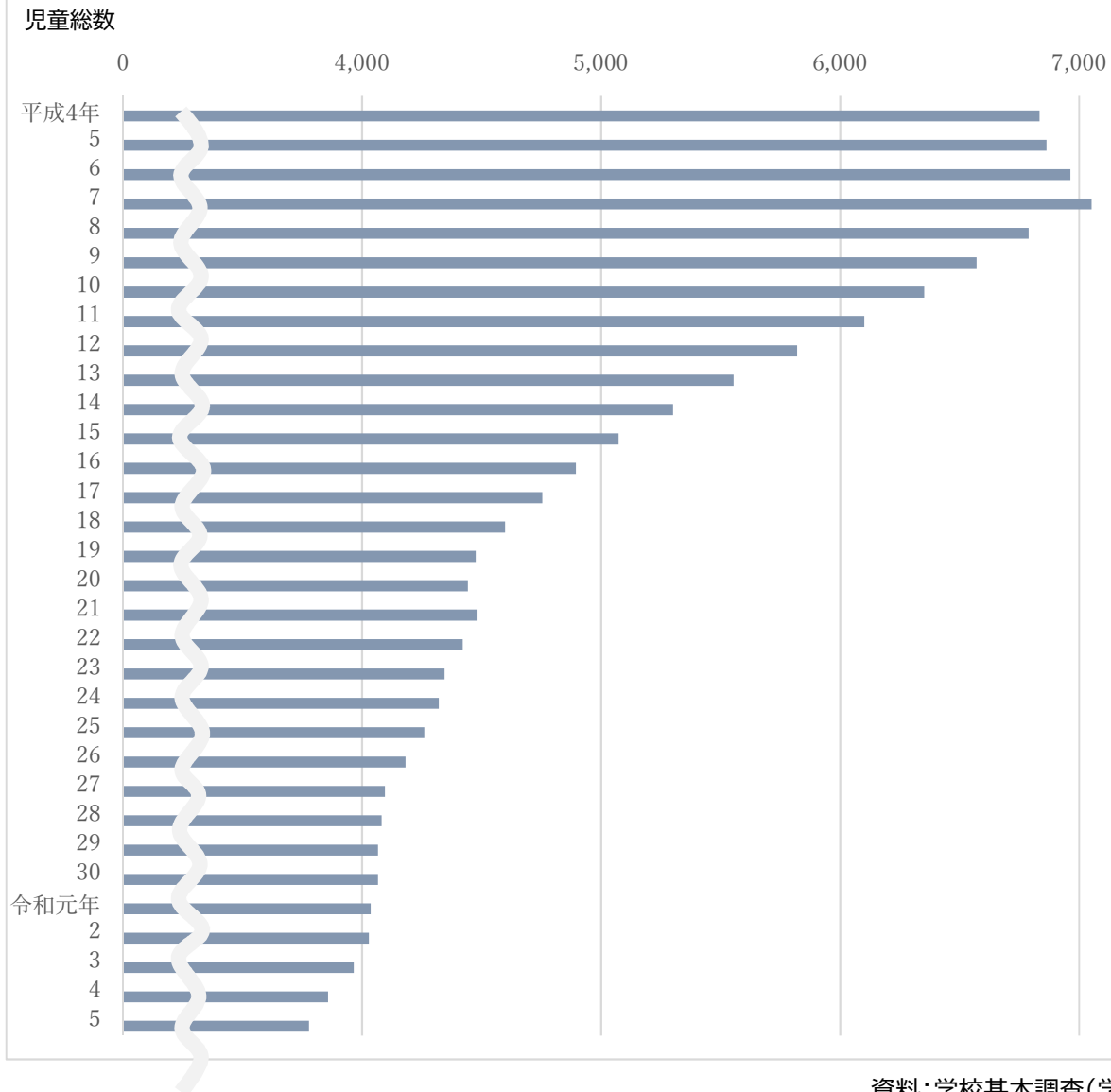
※教員数及び職員数は本務者のみ。

各年5月1日現在

年次及び 学校名	児童数														
	総数			1年		2年		3年		4年		5年		6年	
	総数	男	女	男	女	男	女	男	女	男	女	男	女	男	女
令和元年	4,036	2,061	1,975	339	321	348	333	363	307	339	352	334	335	338	327
2	4,029	2,046	1,983	320	321	341	325	343	337	362	306	344	356	336	338
3	3,966	1,996	1,970	289	323	318	318	343	325	340	338	360	308	346	358
4	3,858	1,922	1,936	279	316	289	324	318	321	339	326	338	338	359	311
5	<b>3,775</b>	<b>1,878</b>	<b>1,897</b>	<b>316</b>	<b>281</b>	<b>276</b>	<b>316</b>	<b>290</b>	<b>318</b>	<b>320</b>	<b>320</b>	<b>338</b>	<b>327</b>	<b>338</b>	<b>335</b>
名張	441	183	258	37	45	26	47	28	38	27	40	28	41	37	47
蔵持	183	87	96	21	10	13	23	12	17	20	12	8	18	13	16
薦原	101	44	57	8	9	4	10	5	12	9	5	12	9	6	12
比奈知	244	129	115	22	23	18	17	23	18	21	23	21	17	24	17
美旗	334	165	169	27	24	25	32	22	22	22	40	40	28	29	23
箕曲	84	48	36	13	4	5	9	5	5	4	7	9	6	12	5
錦生赤目	151	82	69	16	13	14	12	14	13	16	11	10	11	12	9
桔梗が丘	464	240	224	34	25	44	43	37	43	38	43	35	33	52	37
桔梗が丘南	218	114	104	19	14	17	15	16	15	25	23	24	19	13	18
桔梗が丘東	204	117	87	26	14	20	14	17	16	22	8	17	18	15	17
つつじが丘	551	265	286	36	35	40	41	43	46	48	44	50	53	48	67
すずらん台	128	65	63	10	7	5	16	13	9	15	9	12	9	10	13
梅が丘	294	142	152	22	26	15	19	29	30	19	25	32	29	25	23
百合が丘	378	197	181	25	32	30	18	26	34	34	30	40	36	42	31

資料:学校基本調査(学校教育室)

## 28. 小学校児童数の推移



資料:学校基本調査(学校教育室)

## 29. 中学校の状況

各年5月1日現在

年次及び 学校名	学校数	学級数内( )は 特別支援学級	教員数	職員数	学校医 歯科医 薬剤師	生徒数								
						総数			1年		2年		3年	
						総数	男	女	男	女	男	女	男	女
令和元年	5	73(16)	148	16	25	1,952	961	991	340	309	314	345	307	337
2	5	75(17)	144	20	25	1,941	973	968	322	315	338	311	313	342
3	5	75(17)	143	18	29	1,930	986	944	321	321	323	314	342	309
4	5	82(23)	155	15	29	1,956	983	973	338	336	319	321	326	316
5	5	81(22)	156	17	27	1,946	998	948	343	294	338	337	317	317
名張	1	21(6)	42	3	7	491	252	239	95	75	82	84	75	80
赤目	1	14(4)	24	3	5	338	172	166	65	46	54	67	53	53
桔梗が丘	1	20(4)	36	3	5	507	252	255	76	91	86	84	90	80
北	1	14(5)	30	4	5	300	156	144	48	42	62	49	46	53
南	1	12(3)	24	4	5	310	166	144	59	40	54	53	53	51

※教員数及び職員数は本務者のみ。

資料:学校基本調査(学校教育室)

## 30. 高等学校の状況

各年5月1日現在

年次		令和元年	2	3	4	5
学校数		2	2	2	2	2
教員数		127	120	116	112	109
職員数		15	13	12	12	13
生徒数	総数	1,497	1,417	1,376	1,344	1,340
	男	704	634	596	571	600
	女	793	783	780	773	740
全日制	総数	1,453	1,376	1,331	1,293	1,291
	男	674	609	571	544	571
	女	779	767	760	749	720
	1年	480	430	441	440	430
	2年	474	478	422	439	430
	3年	499	468	468	414	431
定時制	総数	44	41	45	51	49
	1年	15	13	15	20	17
	2年	12	11	10	12	14
	3年	5	11	10	10	10
	4年	12	6	10	9	8

資料：学校基本調査（情報政策室）

各年5月1日現在

学校名		名張	名張青峰
全日制	学級数	15	18
	教員数	47	54
	生徒数	583	708
定時制	学級数	4	-
	教員数	8	-
	生徒数	49	-

資料：学校基本調査（各高等学校）

## 31. 高等専門学校 の 状況

各年5月1日現在

年次		令和元年	2	3	4	5		
教室数		64	64	64	64	64		
教員数	総数	102	106	105	97	95		
	本務	教授	17	15	17	15	16	
		准教授	18	21	20	19	16	
		講師	8	6	7	7	7	
		助教 助手	— —	— —	— —	— —	2 —	
非常勤講師	59	64	61	56	54			
職員数	総数	12	12	12	13	13		
	本務	11	11	11	11	12		
	臨時	1	1	1	2	1		
入学定員		160	160	160	160	160		
学生数	総数	総数	871	861	843	823	809	
		男	828	809	791	781	769	
		女	43	52	52	42	40	
	学年別	1年	男	168	156	152	154	161
			女	9	14	8	6	12
		2年	男	172	167	154	155	152
			女	13	9	14	7	6
		3年	男	147	167	165	146	152
			女	11	12	7	12	7
		4年	男	174	155	164	164	144
			女	5	12	11	7	8
5年		男	167	164	156	162	160	
		女	5	5	12	10	7	
建物面積（登記）(㎡)		16,654	16,654	16,654	16,731	16,731		
敷地面積(㎡)		76,116	76,116	76,116	76,116	76,116		

資料：近畿大学工業高等専門学校

## 32. 図書館の利用状況

蔵書冊数は各年度末現在

項目		平成 30 年	令和元年	2	3	4
入館者		269,237	218,841	165,432	112,126	125,885
蔵書冊数		309,064	298,007	302,230	299,703	305,326
館外貸出	本館	475,276	416,904	324,575	366,962	359,714
	移動図書館	42,055	37,095	39,646	36,626	36,839
	計	517,331	453,999	364,221	403,588	396,553

資料：図書館

## 33. 図書館の分類別蔵書冊数

各年度末現在

分類	平成 30 年	令和元年	2	3	4
総数	309,064	298,007	302,230	299,703	305,326
総記	15,939	14,184	14,444	13,907	13,514
哲学・宗教	12,028	11,477	11,637	11,758	13,083
歴史・地理	25,569	24,975	25,241	25,341	25,633
社会科学	32,894	33,477	34,044	33,210	33,616
自然科学	19,683	19,591	19,906	20,119	20,634
技術	22,823	20,281	20,526	20,652	21,081
産業	9,617	8,773	8,860	8,923	9,170
芸術	27,831	26,938	27,142	27,194	27,507
言語	5,779	5,689	5,735	5,765	5,922
文学	136,901	132,622	134,695	132,834	135,166

※総数に雑誌は含まない。

資料：図書館

## 12. 福祉

## 34. 社会福祉施設の状況

## 1. 子育て施設

令和5年12月31日現在

施設名	施設数	定員	入所・通所者数
保育所	12	1,095	1,013
認定こども園	5	814	806
地域型保育事業	9	138	137
名張養護学園	2	36	35
名張市こども支援センター かがやき	1	—	—

資料：子ども家庭室、保育幼稚園室、健康・子育て支援室

## 2. 障害者施設

## ☆障害児入所施設

令和5年12月31日現在

施設名	施設数	定員	入所者数
名張育成園 こどもライフサポートセンターはーと	1	20	17
名張育成園 ライフステップぽぷら	1	10	9

※知的障害のある児童が入所し、日常生活に必要な訓練などを受けることを目的とする施設。

資料：障害福祉室

## ☆障害者支援施設

令和5年12月31日現在

施設名	施設数	定員	入所者数
はなの里	1	20	20
名張育成園 成峯	1	60	59
名張育成園 成美	1	55	54

※障害のある18歳以上の人が入所し、必要な指導及び訓練を受けることを目的とする施設。

必要な常時の介護、食事、入浴などの日常生活の世話や創作活動、レクリエーション等生活向上のための援助などを行う。

資料：障害福祉室

## ☆短期入所施設

令和5年12月31日現在

施設名	施設数	定員	入所者数
はなの里	1	2	1
名張育成園成峯	1	10	3
名張育成園成美	1	10	3
名張育成園はーと	1	8	1
ふれんど百合	1	3	3
くらもちホーム	1	3	3
ソーシャルインクルーホーム東田原	1	1	0

※障害のある人、児童を介護している家族が、病気や事故、冠婚葬祭や旅行などの理由により介護ができなくなったとき、障害のある人、児童を一時的（原則として一週間）に介護する施設。 資料：障害福祉室

## ☆障害児通所施設

令和5年12月31日現在

施設名	施設数	定員	登録（通所者）数
名張育成園「児童発達支援センターどれみ」	1	16	59
名張育成園「ゆうら」	1	20	51
ひまわり児童ファーム・名張ファーム	1	10	17
よい子のお家ききょう	2	20	33
はぴ・ふれ	1	10	13
児童発達支援・放課後等デイサービス 森の学校	1	10	43
さくらプラス桔梗が丘のぞみ校	1	5	10
放課後デイサービスキエロ	1	10	4
K A T A T S U M U R I	1	10	14
さくらプラス みはた	1	10	34
よい子のお家 ききょうジャンプ	1	10	16
C O N T R A I L	1	10	20
みちしるべ	1	10	20
森の学校 E d u c a t i o n	1	10	14

※未就学または就学している障害児が、日常生活における基本的な動作の指導、知識技能の付与、集団生活への適応訓練、または生活能力の向上のために必要な訓練や社会との交流の促進、その他必要な支援を受ける施設。  
資料：障害福祉室

## ☆障害者通所施設

令和5年12月31日現在

施設名	施設数	定員	登録（利用者）数
はなの里	1	28	27
青蓮寺 オーラック	1	20	23
名張育成園 成峯	1	60	57
名張育成園 成美	1	60	57
複合福祉施設てらだ「ふお～ゆ～」	1	20	25
名張育成園「ききょうの家」	1	37	44
名張育成園 「とも」	1	35	39
K o B o れもんぐらす	1	35	35
名張市手をつなぐ育成会 「もみじの家」	1	40	39
サンフラワー 名張ファクトリー	1	20	11
赤目の森作業所	2	10	9
花みどりの里	1	20	2
名張育成園「レインボークラブ」	1	28	47
名張育成園「ワークプレイス栞」	1	37	47
あゆみの輪	1	20	4
わあく工房キエロ	1	26	20
共生型デイサービスとんぼ池	1	18	0
あぐり工房 土屋	1	40	27
小規模多機能型ホーム スマイル	1	15	1
ゴトシム名張事業所	1	20	19
さくらプラス ワークス・名張	2	20	8

※障害のある人が通所し、就労に必要な知識や能力の向上を図ったり、必要な介護や訓練等の援助を受けながら創作的活動や生産活動を行う施設。  
資料：障害福祉室

## 3. 高齢者施設(入所施設)

## ☆介護保険施設

## 介護老人福祉施設（特別養護老人ホーム）

令和5年12月31日現在

施設名	施設数	定員	入所者数
特別養護老人ホーム 「はなの里」	1	50	49
特別養護老人ホーム 「第2はなの里」	1	50	49
特別養護老人ホーム 「第3はなの里」	1	80	75
名張特別養護老人ホーム	1	80	79
特別養護老人ホーム グリーントピア名張	2	30	30
特別養護老人ホーム 国津園	1	80	79
特別養護老人ホーム 名張もみじ山荘	1	80	76
特別養護老人ホーム グランツァ	1	60	58
特別養護老人ホームゆう	1	29	29
特別養護老人ホーム 「第5はなの里」	1	80	75

※常に介護が必要で、自宅での介護が難しい人が入所して、日常生活の介助などを受ける施設。

資料：介護・高齢支援室

## 介護老人保健施設（老人保健施設）

令和5年12月31日現在

施設名	施設数	定員	入所者数
介護老人保健施設ふくにし	1	100	69
介護老人保健施設憩いの街	1	55	51

※病状が安定し、リハビリテーションに重点を置いたケアを必要とする人が入所して、医学的な管理のもとで介護や機能訓練などを受ける施設。

資料：介護・高齢支援室

## 介護医療院

令和5年12月31日現在

施設名	施設数	定員	入所者数
医療法人寺田病院 介護療養型医療施設	1	40	40

※長期間の療養が必要な人が入所して、医療と介護（日常生活上の世話）を一体的に受ける施設。

資料：介護・高齢支援室

## ☆介護保険施設以外の施設

## 養護老人ホーム

令和5年12月31日現在

施設名	施設数	定員	入所者数
名張養護老人ホームみさと園	1	60	51

※65歳以上で、家庭環境や経済的理由などにより、在宅での生活が困難な人が入所する施設。

資料：介護・高齢支援室

## ケアハウス（軽費老人ホーム）

令和5年12月31日現在

施設名	施設数	定員	入所者数
ケアハウス グリーントピア名張	1	30	27
複合福祉施設「はなの里」	1	20	20
複合福祉施設「第2はなの里」	1	30	27

※ひとり暮らしや高齢者夫婦で生活に不安がある人が、低額な料金で在宅福祉サービスを利用しながら生活できる施設。  
資料：介護・高齢支援室

## 有料老人ホーム

令和5年12月31日現在

施設名	施設数	定員	入所者数
高齢者住宅 伊賀福祉	1	11	11
メディハウス み・かさ名張	1	50	36
介護付老人ホームえがお	1	30	29
医心館名張Ⅰ・医心館名張Ⅱ	2	46	40
シニアハウスひろ子の家	1	7	7
住宅型有料老人ホーム 結明の丘	1	39	38

資料：介護・高齢支援室

## サービス付き高齢者向け住宅

令和5年12月31日現在

施設名	施設数	定員	入所者数
憩いの里 名張ケアホーム	1	60	41
憩いの里 鴻之台ケアホーム	1	80	71
ハーモニーハウス名張	1	50	40
サービス付高齢者向け住宅虹のもり	1	30	27
サービス付高齢者向け住宅「百合ヒルズ」	1	50	44

資料：介護・高齢支援室

## 35. 保育所・認定こども園・地域型保育事業の状況

各年4月1日現在

年・施設名	施設数	定員 (2・3号)	利用児童数(2・3号) (管外受託含む)			
			3歳 未満児	3歳 以上児	計	
令和元年	28	1,835	639	992	1,631	
2	28	1,835	629	1,018	1,647	
3	28	1,835	596	999	1,595	
4	28	1,765	600	1,006	1,606	
5	26	1,750	592	996	1,588	
公立	大屋戸保育所	4	50	5	37	42
	薦原保育所		40	6	28	34
	錦生保育所		45	3	24	27
	赤目保育所		120	20	60	80
私立	箕曲保育園	8	140	45	83	128
	昭和保育園		130	41	75	116
	名張西保育園		140	40	80	120
	西田原保育園		80	29	61	90
	比奈知保育園		90	20	53	73
	滝之原保育園		50	12	33	45
	桔梗が丘保育園		180	57	121	178
	つつじが丘保育園		30	24	0	24
私立認定こども園	富貴の森こども園	5	117	48	64	112
	認定こども園名張よさみ幼稚園		100	34	75	109
	みはた虹の丘こども園		135	49	70	119
	蔵持こども園		105	47	67	114
	認定こども園つつじが丘幼稚園		60	2	55	57
地域型保育事業	9	138	109	0	109	
他市へ委託			1	10	11	

資料：保育幼稚園室

## 36. 生活保護の状況

(単位：金額 千円)

項目	令和2年			3			4		
	世帯数	人員	保護費	世帯数	人員	保護費	世帯数	人員	保護費
総数	4,685	5,976	744,708	4,688	5,969	693,882	4,581	5,776	730,907
生活扶助	3,926	5,099	228,662	3,907	5,093	217,336	3,824	4,932	216,473
住宅扶助	3,302	4,248	97,857	3,355	4,331	98,487	3,381	4,322	100,757
教育扶助	183	245	1,730	194	314	2,528	187	329	2,554
介護扶助	1,235	1,323	25,320	1,320	1,370	29,093	1,249	1,295	30,770
医療扶助	4,159	4,997	384,648	4,179	4,966	339,563	4,151	4,949	374,374
出産扶助	—	—	—	—	—	—	—	—	—
生業扶助	111	127	1,968	106	143	2,345	127	151	2,741
葬祭扶助	4	4	261	7	7	762	5	5	575
就労自立 給付金	1	1	51	2	2	217	1	1	64
進学準備 給付金	—	—	—	—	—	—	1	1	100
施設事務費	27	27	4,211	22	22	3,551	15	15	2,499

※数値は各年度内の延数で二種以上の扶助者を含む。

資料：生活支援室

## 37. 抛却制国民年金適用状況

(単位：金額 千円)

項目	年度	平成30年	令和元年	2	3	4
	被保険者数	1号被保険者	7,264	7,047	7,022	6,871
3号被保険者		5,696	5,413	5,166	4,912	4,530
任意加入		131	122	116	114	111
計		13,091	12,582	12,304	11,897	11,471
保険料免除件数	法定	814	808	799	808	842
	申請	2,698	2,638	2,695	2,680	2,583
	計	3,512	3,446	3,494	3,488	3,425
	免除率	48.3	48.9	49.8	50.8	50.1
検認率(収納率) (%)		75.5	75.8	79.8	82.1	82.3

資料：保険年金室

## 38. 拠出制国民年金受給状況

(単位：金額 千円)

項目		年度				
		平成 30 年	令和元年	2	3	4
総数	件数	24,038	24,547	24,982	25,287	25,494
	金額	16,288,636	16,704,924	17,087,265	17,322,276	17,449,456
老齢	件数	23,033	23,565	24,031	24,356	24,569
	金額	15,600,117	16,009,795	16,390,548	16,625,249	16,735,846
通算老齢	件数	243	201	159	125	92
	金額	56,411	45,412	36,369	28,176	20,752
遺族	件数	117	121	111	103	112
	金額	89,875	93,331	84,609	77,346	85,658
寡婦	件数	4	3	3	4	2
	金額	1,891	1,497	1,500	2,039	901
障害	件数	641	657	678	699	719
	金額	540,342	554,889	574,239	589,466	606,299

資料：保険年金室

## 39. 国民健康保険事業の状況

(単位：金額 千円)

項目		年度	平成 30 年	令和元年	2	3	4
加入状況	世帯数		34,179	34,406	34,599	34,651	34,845
	加入世帯数		10,918	10,710	10,623	10,601	10,392
	加入率 (%)		31.9	31.1	30.7	30.6	29.8
	人口		78,553	77,898	77,250	76,462	75,701
	被保険者数		17,414	16,896	16,523	16,229	15,663
	加入率 (%)		22.2	21.7	21.4	21.2	20.7
保険税	調定額		1,484,125	1,434,841	1,621,267	1,607,898	1,530,484
	収納額		1,414,078	1,377,073	1,552,195	1,539,044	1,460,634
	収納率 (%)		95.28	95.97	95.74	95.72	95.44
医療状況	一般診療	入院	2,354,741	2,506,599	2,247,266	2,341,541	2,406,768
		入院外	2,599,927	2,584,349	2,506,348	2,548,986	2,682,688
		歯科	461,401	463,531	440,601	480,924	481,642
		計	5,416,069	5,554,479	5,194,215	5,371,450	5,571,097
		調剤	1,030,013	1,055,026	1,058,260	1,097,940	1,028,373
		食事療養	106,841	109,423	106,319	102,368	98,821
		訪問看護	154,200	168,730	199,132	217,087	200,023
	療養費等	66,550	65,322	60,110	61,707	61,213	
	総額	6,773,673	6,952,980	6,618,036	6,850,552	6,959,527	
	総件数	309,320	306,204	284,031	299,643	295,296	
給付状況	出産育児一時金	件数	37	32	26	30	26
		給付額	15,524	13,408	10,872	12,552	10,908
	高額療養費	件数	26,551	28,262	28,632	27,220	13,992
		給付額	679,833	715,564	699,080	703,919	734,704
	葬祭費	件数	109	113	124	123	139
		給付額	5,450	5,650	6,200	6,150	6,950
	高額介護合算	件数	1	9	16	14	21
		給付額	187	116	362	129	352
	傷病手当金	件数	-	-	1	2	32
		給付額	-	-	63	121	647
	総数	件数	26,698	28,416	28,799	27,389	14,210
		給付額	700,994	734,738	716,577	722,871	753,561
被保険者1人あたりの医療費	療養諸費費用額(円)	388,979	411,516	400,535	422,118	444,329	
	保険者負担分(円)	285,355	302,736	295,350	312,974	329,888	
被保険者1人あたりの保険税(現年度分)(円)		85,226	84,922	98,122	99,076	97,713	

※1. 世帯数及び人口は、各年度末現在の住民基本台帳（外国人登録を含む）。

※2. 加入世帯及び被保険者数は各年度平均値。

※3. 医療状況は、一般・退職者・老人（3月～2月ベース）の合計。

※4. 表示単位未満を四捨五入しているため、合計が合わない場合がある。

資料：保険年金室

## 40. 後期高齢者医療保険の状況

(単位：金額 千円)

項目		年度					
		平成 30 年	令和元年	2	3	4	
加入状況	人口	78,553	77,898	77,250	76,462	75,701	
	被保険者数	11,145	11,531	11,695	12,195	12,963	
	加入率 (%)	14.2	14.8	15.1	15.9	17.1	
保険料	調定額	742,394	781,802	835,800	863,135	920,473	
	収納額	740,255	779,236	834,369	860,876	917,255	
	収納率 (%)	99.71	99.67	99.83	99.74	99.65	
医療状況 (保険者負担金)	一般診療	入院	3,294,724	3,646,233	3,549,519	3,547,663	3,902,155
		入院外	2,632,088	2,745,445	2,650,722	2,785,567	3,075,726
		歯科	335,799	341,162	333,090	377,787	406,017
		計	6,262,610	6,732,840	6,533,331	6,711,017	7,383,898
		調剤	1,191,377	1,275,050	1,259,341	1,333,203	1,382,500
		食事療養	83,952	90,477	87,743	82,477	82,638
		訪問看護	154,037	154,579	150,092	144,310	173,145
	総額	7,691,976	8,252,947	8,030,507	8,271,007	9,022,180	
	総件数	311,403	327,135	321,462	339,965	362,129	
	給付状況	療養費等	件数	6,598	6,877	6,205	6,506
給付額			71,750	67,562	58,982	59,814	65,071
高額療養費		件数	9,442	9,295	9,040	9,080	12,745
		給付額	59,829	60,933	59,563	60,645	67,560
高額介護合算		件数	635	767	830	821	784
		給付額	6,313	7,855	9,744	8,945	8,118
葬祭費		件数	603	604	619	630	705
		給付額	30,150	30,200	30,950	31,500	35,250
総数		件数	17,278	17,543	16,694	17,037	21,065
		給付額	168,042	166,550	159,239	160,904	176,000
1人あたり療養諸費保険者負担額		705	730	700	691	710	

※1. 人口は、各年度末現在の住民基本台帳（外国人登録を含む）。

※2. 保険料の調定額及び収納額は年度中に賦課した保険料の調定額及び収納額。

※3. 表示単位未満を四捨五入しているため、合計が合わない場合がある。

資料：保険年金室

## 13. 保健及び環境

## 41. 医療機関数及び医療関係者数

各年 12 月 31 日現在

項目	令和元年	2	3	4	5
病院	2	2	2	2	2
診療所	65	65	68	67	67
歯科診療所	38	39	36	35	35
助産所	3	3	3	3	3
施術所	65	67	67	71	72
薬局	32	33	32	33	34
歯科技工所	12	11	11	12	12
医師	…	104	…	102	…
歯科医師	…	54	…	41	…
薬剤師	…	134	…	132	…
保健師	…	28	…	30	…
助産師	…	9	…	10	…
看護師	…	516	…	581	…
准看護師	…	138	…	117	…
あんま・マッサージ指圧師 ・はり師・きゅう師	…	…	…	…	…
柔道整復師	…	…	…	…	…
診療放射線技師	…	…	…	…	…
臨床検査技師・衛生検査技師	…	…	…	…	…
歯科衛生士	…	86	…	75	…
歯科技工士	…	27	…	13	…

※1. 項目：病院～歯科技工所は、令和 4 年が最新の数値。

※2. 項目：医師～歯科技工士は、令和 5 年が最新の数値。

※3. 「…」は数値なし、または不詳不明。

※4. 施術所には出張のみは含まない。

資料：三重県医療保健部・伊賀保健所

## 42. 市立病院利用状況

項目		年度		平成 30 年	令和元年	2	3	4
		外来 (内救急外来)	入院					
総数	外来 (内救急外来)	81,405	75,836	67,401	74,132	70,743		
	入院	7,130	7,050	5,564	6,439	7,608		
内科・循環器科	外来	57,277	56,335	49,894	48,471	51,018		
	入院	35,465	30,897	28,846	33,881	32,863		
小児科	外来	35,879	31,959	29,289	28,474	32,504		
	入院	12,438	12,579	9,112	11,178	12,836		
外科	外来	2,190	2,020	659	1,070	1,006		
	入院	6,172	6,006	5,925	5,812	4,070		
整形外科	外来	6,086	5,576	5,760	5,298	5,153		
	入院	13,532	12,930	10,968	10,676	8,975		
脳神経外科	外来	8,918	11,086	8,618	8,140	7,092		
	入院	4,031	3,824	3,415	3,473	3,400		
眼科	外来	3,333	4,874	4,511	4,400	4,116		
	入院	7,422	7,311	6,892	6,863	6,513		
放射線科	外来	871	820	1,057	1,089	1,147		
	入院	2,259	2,279	2,233	2,240	2,070		
麻酔科	外来	-	-	-	-	-		
	入院	86	10	10	9	16		

※外来、入院とも患者数については、延べ人数。

資料：名張市立病院

## 43. ごみ・し尿処理状況

項目		平成 30 年		令和元年		2		3		4	
		組合 総量	内名張市 分	組合 総量	内名張市 分	組合 総量	内名張市 分	組合 総量	内名張市 分	組合 総量	内名張市 分
ごみ (t)	可燃物	18,211	16,533	18,334	16,669	19,141	17,476	18,802	17,162	18,536	16,898
	1日平均	49.9	45.3	50.1	45.5	52.4	47.9	51.5	47.0	50.8	46.3
	不燃物	1,866	1,692	1,766	1,599	1,677	1,510	1,370	1,223	1,174	1,059
	1日平均	5.1	4.6	4.8	4.4	4.6	4.1	3.8	3.4	3.2	2.9
	資源ごみ	2,105	1,852	2,133	1,864	1,238	958	1,198	925	1,157	890
	1日平均	5.8	5.1	5.8	5.1	3.4	2.6	3.3	2.5	3.2	2.4
し尿・ 汚泥 (kl)	収集量	39,062	32,254	37,418	30,466	31,759	31,759	31,833	31,833	30,240	30,240
	1日平均	107.0	88.4	102.2	83.2	87.0	87.0	87.2	87.2	82.6	82.6

※1. 令和2年度から、し尿・汚泥の収集量は名張市分のみ。

※2. 1日平均=年間処理量÷365日(令和元年度は366日)。

資料：伊賀南部環境衛生組合

## 14. 治安及び災害

## 44. 交通事故発生状況

(単位：件)

項目	年次	令和元年	2	3	4	5
	総発生件数		2,285	1,980	2,013	2,016
人身事故		109	94	69	96	76
うち死者(人)		1	0	4	2	2
物件事故		2,176	1,886	1,944	1,920	1,999
1日あたり		6.3	5.4	5.5	5.5	5.6

※名張警察署管内。

資料：名張警察署

## 45. 刑法犯罪の認知と検挙状況

(単位：件)

項目	年次	令和元年		2		3		4		5		
		認知	検挙	認知	検挙	認知	検挙	認知	検挙	認知	検挙	
総数		413	161	264	125	257	109	245	140	303	235	
凶悪犯	殺人	—	—	1	1	—	—	—	—	—	—	
	強盗	殺人	—	—	—	—	—	—	—	—	—	—
		傷人	—	—	—	—	—	—	—	—	1	1
		普通	—	—	—	—	—	—	—	—	2	1
	その他	—	—	—	—	—	—	—	—	—	—	
その他		1	1	1	1	—	—	1	1	2	1	
窃盗		263	121	175	84	185	76	158	87	206	178	
粗暴犯	暴行	16	12	8	7	9	9	8	8	7	7	
	傷害	10	7	9	11	4	4	8	3	14	12	
	脅迫	2	2	1	—	1	1	3	2	—	1	
	恐喝	—	—	—	—	1	1	—	—	2	—	
	その他	—	—	—	—	—	—	—	—	—	—	
知能犯	詐欺	18	4	21	9	15	10	16	11	9	11	
	横領	1	—	—	1	—	—	1	—	2	3	
	偽造	3	—	1	1	1	4	—	—	—	—	
	その他	—	—	—	—	—	—	—	—	2	2	
風俗犯	賭博	—	—	—	—	—	—	—	—	—	—	
	その他	—	1	3	3	—	—	3	3	3	2	
過失犯		—	—	—	—	—	—	—	—	—	—	
その他	公務執行妨害	1	1	1	1	—	—	—	—	—	—	
	住居侵入	9	3	8	1	5	1	10	15	13	9	
	盗品関係	1	1	—	—	—	—	1	1	—	—	
	その他	88	8	35	5	36	3	36	9	40	7	

※名張警察署管内。

資料：名張警察署

## 46. 消防体制

令和5年4月1日現在

区分		総数	本部・ 名張消防署	桔梗が丘 分署	つつじが丘 出張所	
常備	職員数（人）	117	85	21	11	
	消防車輛（台）	総数	27	19	4	4
		はしご車	1	1	—	—
		救助工作車	1	1	—	—
		化学車	1	1	—	—
		タンク車	1	—	—	—
		普通ポンプ車	5	2	1	2
		水槽車	1	1	—	—
		救急車	6	4	1	1
		指揮車	2	2	—	—
		その他	9	7	1	1
	水利			総数	公設	私設
防火水槽（基）		40 m <sup>3</sup> 以上	537	397	140	
		40 m <sup>3</sup> 未満	30	20	10	
防火水槽のうち 耐震性貯水槽 60 m <sup>3</sup> （基）		8	7	1		
消火栓（基）		1,651	1,648	3		

※防火水槽のうち耐震性貯水槽 60 m<sup>3</sup>（基）については 60 m<sup>3</sup>以上で計上。

資料：消防本部

## 47. 火災発生状況

区分		年次		令和元年	2	3	4	5			
		令和元年	2	3	4	5					
火災件数	建物火災	15	8	10	2	12					
	林野火災	—	—	1	3	—					
	車両火災	2	1	—	1	1					
	その他火災	8	6	4	16	11					
	計	25	15	15	22	24					
爆発		—	—	—	—	—					
建物焼損棟数	全焼	5	9	4	—	4					
	半焼	1	1	—	1	—					
	部分焼	6	3	3	—	4					
	ぼや	9	4	8	1	4					
	計	21	17	15	2	12					
罹災世帯数		12	10	6	1	4					
焼損面積等	建物（床面積＋表面積）（㎡）	818.7	811.8	153.1	20.0	667.0					
	林野（a）	—	—	1	15	—					
	車両（台）	1	1	—	1	3					
損害見積額（千円）	建物火災	51,508	40,951	6,918	802	46,064					
	林野火災	—	—	—	—	—					
	車両火災	140	210	—	140	405					
	その他火災	—	12	390	47	8					
	計	51,648	41,173	7,308	989	46,477					
死傷者	死者	1	1	—	1	1					
	負傷者	4	2	1	1	1					
出火原因	たばこ	2	1	—	1	—	2	2	—	1	1
	かまど	—	—	—	—	—	—	—	—	—	—
	炉	—	—	—	1	1	—	—	—	—	1
	ストーブ	—	—	1	—	1	1	—	—	—	—
	ボイラー	—	—	—	—	—	—	—	—	—	—
	排気管	1	—	1	—	—	—	—	1	1	—
	電気装置	—	—	—	2	—	1	—	1	—	3
	内燃機関	—	2	—	—	—	2	—	—	—	—
	火あそび	—	—	1	1	—	—	—	—	—	—
	たき火	3	—	3	—	2	1	14	—	3	—
	灯火	—	—	—	—	—	—	—	—	—	—
	取灰	—	3	1	—	—	—	—	1	1	6
	放火	—	—	—	—	—	1	1	—	—	1
	その他	6	7	1	2	1	2	1	1	3	3
	名張市人口		78,381	77,563	76,902	76,177	75,228				
	出火率（人口1万人当たり）		3.19	1.93	1.95	2.89	3.19				

※1. 人口は各年12月31日現在。

※2. 出火率（人口1万人当たりの火災件数）＝年間火災件数÷人口×10,000。

※3. 名張市分。

資料：消防本部  
次ページへ続く

区分		月次	令和5年1月	2	3	4	5	6	7	8	9	10	11	12
		火災件数	建物火災	1	—	1	1	1	2	—	—	1	3	—
林野火災	—		—	—	—	—	—	—	—	—	—	—	—	
車両火災	—		—	—	—	—	—	—	—	—	—	—	—	
その他火災	—		2	4	2	1	—	1	1	—	—	—	—	
計	1		2	5	3	3	2	1	1	1	3	—	2	
爆発		—	—	—	—	—	—	—	—	—	—	—	—	
建物焼損棟数	全焼	—	—	1	1	—	—	—	—	—	1	—	1	
	半焼	—	—	—	—	—	—	—	—	—	—	—	—	
	部分焼	—	—	—	—	1	2	—	—	1	—	—	1	
	ぼや	1	—	—	—	—	—	—	—	—	2	—	—	
	計	1	—	1	1	1	2	—	—	1	3	—	2	
罹災世帯数		—	—	1	1	—	2	—	—	—	—	—	—	
焼損面積等	建物(床面積+表面積) (㎡)	—	—	125	388	81	31	—	—	4	6	—	32	
	林野 (a)	—	—	—	—	—	—	—	—	—	—	—	—	
	車両 (台)	—	—	—	—	1	—	—	—	—	—	—	2	

資料：消防本部



令和5年度防火ポスター 優秀賞 名張小学校2年生 深山 翔有さん

## 48. 救急事故処理状況

事故別		年次		令和元年	2	3	4	5
		件数	人員					
総数	件数	3,773	3,337	3,400	4,041	<b>4,377</b>		
	人員	3,461	3,007	3,044	3,552	<b>3,886</b>		
火災事故	件数	6	3	1	2	2		
	人員	4	2	-	1	1		
自然災害	件数	-	-	-	-	-		
	人員	-	-	-	-	-		
水難事故	件数	2	2	1	2	-		
	人員	1	-	-	-	-		
交通事故	件数	192	165	186	157	<b>182</b>		
	人員	201	160	190	150	<b>162</b>		
労働災害	件数	34	29	27	29	<b>27</b>		
	人員	31	29	27	29	<b>25</b>		
運動競技	件数	29	12	15	28	<b>28</b>		
	人員	30	12	14	25	<b>26</b>		
一般負傷	件数	552	510	552	600	<b>625</b>		
	人員	507	453	502	536	<b>563</b>		
加害事故	件数	13	11	5	8	4		
	人員	8	11	3	6	3		
自損行為	件数	28	24	36	31	<b>29</b>		
	人員	18	17	27	22	<b>17</b>		
急病	件数	2,555	2,293	2,260	2,877	<b>3,155</b>		
	人員	2,314	2,048	1,986	2,502	<b>2,782</b>		
その他	転院搬送	件数	348	275	296	284	<b>307</b>	
		人員	347	275	295	281	<b>306</b>	
	医師搬送	件数	-	-	-	-	-	
	資器材等	件数	1	-	-	-	-	
その他	件数	13	13	21	23	<b>18</b>		
	人員	-	-	-	-	<b>1</b>		

次ページへ続く

事故別		月次													
		令和5年1月	2	3	4	5	6	7	8	9	10	11	12		
総数	件数	378	317	332	344	343	307	393	450	388	374	382	369		
	人員	329	286	292	316	301	283	341	399	349	333	339	318		
火災事故	件数	—	—	1	—	—	—	—	1	—	—	—	—		
	人員	—	—	—	—	—	—	—	1	—	—	—	—		
自然災害	件数	—	—	—	—	—	—	—	—	—	—	—	—		
	人員	—	—	—	—	—	—	—	—	—	—	—	—		
水難事故	件数	—	—	—	—	—	—	—	—	—	—	—	—		
	人員	—	—	—	—	—	—	—	—	—	—	—	—		
交通事故	件数	14	12	15	18	15	17	13	13	18	12	17	18		
	人員	14	9	13	14	13	13	13	11	17	10	16	19		
労働災害	件数	1	2	2	2	4	2	3	5	1	—	2	3		
	人員	1	2	2	2	3	2	3	5	1	—	1	3		
運動競技	件数	—	—	—	2	3	3	3	4	5	3	1	4		
	人員	—	—	—	2	3	3	3	3	4	3	1	4		
一般負傷	件数	41	46	52	44	46	38	52	51	54	59	64	78		
	人員	37	41	50	40	38	35	46	46	50	56	59	65		
加害事故	件数	—	—	1	1	1	—	—	—	—	—	1	—		
	人員	—	—	1	—	1	—	—	—	—	—	1	—		
自損行為	件数	2	1	—	3	2	2	5	5	1	1	4	3		
	人員	1	—	—	3	2	—	3	2	1	—	3	2		
急病	件数	298	234	223	241	244	223	295	343	280	267	267	240		
	人員	256	212	190	223	213	208	251	305	250	234	234	206		
その他	転院搬送	件数	21	22	35	32	28	22	22	26	26	30	24	19	
		人員	20	22	35	32	28	22	22	26	26	30	24	19	
	医師搬送	件数	—	—	—	—	—	—	—	—	—	—	—	—	
	資器材等	件数	—	—	—	—	—	—	—	—	—	—	—	—	
その他	件数	1	—	3	1	—	—	—	2	3	2	2	4		
	人員	—	—	—	—	—	—	—	—	—	—	—	—		

資料：消防本部

## 15. 財政

## 49. 一般会計歳入決算の推移

(単位：千円)

款名	年度				
	平成 30 年	令和元年	2	3	4
歳入総額	28,085,679	29,866,418	37,455,805	33,703,329	32,404,530
(うち一般財源)	18,852,129	19,023,585	19,394,531	21,389,186	21,369,897
1 市税	10,201,925	10,178,804	9,984,525	9,842,826	10,100,753
2 地方譲与税	260,839	266,504	272,679	276,683	277,888
3 利子割交付金	23,456	10,454	10,901	7,764	4,331
4 配当割交付金	47,176	53,446	50,611	76,499	65,849
5 株式等譲渡所得割交付金	37,742	29,169	54,838	83,012	47,449
6 法人事業税交付金	-	-	76,468	128,467	152,415
7 地方消費税交付金	1,357,434	1,322,318	1,637,096	1,782,181	1,841,149
8 ゴルフ場利用税交付金	49,553	48,432	50,081	56,441	50,878
9 環境性能割交付金	-	13,900	30,411	30,775	37,957
10 地方特例交付金	64,188	170,591	90,831	190,585	89,058
11 地方交付税	4,321,525	4,702,112	4,851,126	5,979,844	6,241,319
12 交通安全対策特別交付金	8,487	7,876	7,966	7,292	6,252
13 分担金及び負担金	308,133	190,356	111,852	114,500	118,958
14 使用料及び手数料	200,252	201,169	183,598	184,333	186,404
15 国庫支出金	4,068,027	4,918,553	13,731,617	7,733,915	6,262,666
16 県支出金	2,232,723	2,244,017	2,328,250	2,565,038	2,582,394
17 財産収入	107,140	126,398	139,931	113,828	107,039
18 寄附金	55,605	201,269	139,911	222,734	379,789
19 繰入金	941,871	941,276	511,865	686,484	869,550
20 繰越金	308,202	255,986	202,382	539,028	1,256,993
21 諸収入	420,393	624,525	522,350	477,394	372,134
22 市債	2,971,300	3,303,500	2,466,500	2,603,700	1,352,800
23 自動車取得税交付金	99,708	55,763	17	4	504

※表示単位未満を四捨五入しているため、合計と一致しない。

資料：財政経営室

(単位：千円)

## 50. 一般会計歳出決算の推移

年度 款名	平成 30 年	令和元年	2	3	4
歳出総額	27,829,693	29,664,036	36,916,777	32,446,336	31,839,439
(うち一般財源充当額)	18,596,143	18,821,203	18,855,501	20,132,193	20,804,805
1 議会費	237,839	231,848	225,499	217,064	209,237
2 総務費	3,209,743	3,593,198	11,251,120	4,702,851	4,547,121
3 民生費	11,121,157	11,006,188	11,506,909	13,419,629	12,673,558
4 衛生費	3,985,397	3,921,605	3,812,793	5,076,565	5,034,102
5 農林水産業費	562,035	572,230	311,312	419,312	570,904
6 商工費	246,223	381,740	532,706	445,624	451,613
7 土木費	1,747,936	1,524,271	1,878,537	1,960,592	2,027,757
8 消防費	1,140,379	1,158,126	1,268,579	1,082,250	1,150,949
9 教育費	2,107,045	4,062,852	2,960,040	1,874,327	1,997,539
10 災害復旧費	366,540	83,301	42,293	57,254	11,487
11 公債費	3,105,399	3,128,677	3,126,988	3,190,868	3,165,171
12 予備費	-	-	-	-	-

※表示単位未満を四捨五入しているため、合計と一致しない。

資料：財政経営室

## 51. 特別会計歳入歳出決算の推移

(単位：千円)

年度 特別会計名	平成 30 年	令和元年	2	3	4
歳入総額	19,707,515	19,939,495	17,596,120	17,973,176	18,275,937
住宅新築資金等貸付事業特別会計	18,229	13,902	12,815	10,186	9,903
東山墓園造成事業特別会計	159,346	114,016	151,886	86,811	46,238
農業集落排水事業特別会計	740,430	561,573	-	-	-
公共下水道事業特別会計	1,963,631	2,057,245	-	-	-
国民健康保険特別会計	8,172,148	8,283,056	8,135,959	8,352,732	8,411,236
介護保険特別会計	7,016,238	7,212,773	7,491,334	7,660,856	7,830,029
後期高齢者医療特別会計	1,637,429	1,696,750	1,803,913	1,862,284	1,978,335
国津財産区特別会計	64	180	213	307	196
歳出総額	19,364,719	19,440,060	17,209,271	17,529,147	17,776,489
住宅新築資金等貸付事業特別会計	16,764	13,567	9,913	5,177	9,498
東山墓園造成事業特別会計	136,220	85,441	143,517	78,660	43,371
農業集落排水事業特別会計	727,410	462,584	-	-	-
公共下水道事業特別会計	1,860,802	1,917,083	-	-	-
国民健康保険特別会計	8,160,756	8,244,266	8,048,287	8,203,965	8,204,837
介護保険特別会計	6,827,754	7,020,656	7,205,633	7,383,914	7,543,960
後期高齢者医療特別会計	1,634,950	1,696,344	1,801,807	1,857,320	1,974,690
国津財産区特別会計	63	119	114	111	133

※農業集落排水事業及び公共下水道事業は、令和2年度より下水道事業会計（企業会計）へ移行。

資料：財政経営室

## 52. 水道事業会計決算額の推移

(単位：千円)

年度 項目	平成 30 年	令和元年	2	3	4
収益的収入	1,785,434	1,761,761	1,743,788	1,714,503	1,702,980
収益的支出	1,837,964	1,780,892	1,793,246	1,778,514	1,850,603
資本的収入	321,292	309,432	300,381	562,980	1,019,270
資本的支出	1,388,982	929,764	818,197	1,312,946	1,098,503
補てん財源	1,067,690	620,332	517,816	749,966	79,233

※収益的収入・支出は税抜き。資本的収入・支出（補てん財源）は税込み。

資料：上下水道部

## 53. 下水道事業会計決算額の推移

(単位：千円)

年度 項目	平成 30 年	令和元年	2	3	4
収益的収入			2,859,678	2,537,943	2,536,275
収益的支出			2,712,661	2,419,671	2,485,782
資本的収入			781,912	1,624,356	2,339,212
資本的支出			1,204,134	2,050,725	2,888,340
補てん財源			422,222	426,369	549,128

※1. 収益的収入・支出は税抜き。資本的収入・支出（補てん財源）は税込み。

※2. 令和元年度までは市の特別会計（農業集落排水事業及び公共下水道事業）、令和2年度より下水道事業会計（企業会計）へ移行。

資料：上下水道部

## 54. 病院事業会計決算額の推移

(単位：千円)

年度 項目	平成 30 年	令和元年	2	3	4
収益的収入	5,310,986	5,017,463	5,413,195	5,908,388	5,818,319
収益的支出	5,272,370	5,336,441	5,175,913	5,429,017	5,365,812
資本的収入	506,231	1,009,082	787,136	687,262	700,508
資本的支出	707,041	1,204,094	992,842	952,091	983,378
資本的収支過不足額	△ 200,810	△ 195,012	△ 205,706	△ 264,829	△ 282,870

※収益的収入・支出は税抜き。資本的収入・支出は税込み。

資料：名張市立病院

## 55. 市税の推移

(単位：千円)

税目		総額	市民税	固定資産税	軽自動車税	市たばこ税	入湯税
年度							
平成 30 年	調定額	10,462,659	4,794,288	5,002,150	232,306	433,915	-
	決算額	10,201,925	4,708,775	4,837,378	221,877	433,895	-
令和元年	調定額	10,398,309	4,693,539	5,021,510	242,756	440,504	-
	決算額	10,178,804	4,618,939	4,887,372	231,989	440,504	-
2	調定額	10,228,926	4,467,329	5,082,346	253,310	425,942	-
	決算額	9,984,525	4,387,735	4,928,300	242,548	425,942	-
3	調定額	10,086,966	4,384,034	4,984,771	265,701	452,460	-
	決算額	9,842,826	4,305,551	4,830,523	254,292	452,460	-
4	調定額	10,343,244	4,558,249	5,027,936	278,617	478,442	-
	決算額	10,100,753	4,469,698	4,886,543	266,070	478,442	-

※1. 滞納繰越分含む。

※2. 固定資産税には交納付金含む。

資料：収納室

## 16. 選挙・議会及び行政

## 56. 主要選挙執行状況

令和6年1月1日現在

施行年月日	選挙の種類	当日有権者数	投票者数	投票率 (%)
平成 7. 4. 9	県知事選挙	57,095	36,460	63.86
7. 4. 9	県議会議員選挙	57,095	36,444	63.83
7. 7. 23	参議院議員選挙	58,316	27,212	46.66
8.10.20	衆議院議員選挙	60,400	40,726	67.43
10. 4. 12	市長選挙	61,757	37,609	60.90
10. 7. 12	参議院議員選挙	62,949	41,789	66.39
10. 8. 23	市議会議員選挙	62,584	43,647	69.74
11. 4. 11	県知事選挙	63,080	37,146	58.89
11. 4. 11	県議会議員選挙	63,080	37,146	58.89
12. 6. 25	衆議院議員選挙	64,707	44,663	69.02
12. 6. 25	参議院議員補欠選挙	64,707	44,629	68.97
13. 7. 29	参議院議員選挙	65,477	41,596	63.53
14. 4. 7	市長選挙	64,863	43,139	66.51
14. 8. 25	市議会議員選挙	65,402	44,162	67.52
15. 4. 13	県知事選挙	65,602	33,953	51.76
15. 4. 13	県議会議員選挙	65,602	33,951	51.75
15.11. 9	衆議院議員選挙	66,382	44,561	67.13
16. 7. 11	参議院議員選挙	66,791	42,734	63.98
17. 9. 11	衆議院議員選挙	66,947	49,548	74.01
18. 4. 2	市長選挙	66,277	37,030	55.87
18. 8. 27	市議会議員選挙	66,604	41,315	62.03
19. 4. 8	県知事選挙	66,564	22,665	34.05
19. 4. 8	県議会議員選挙		無投票	
19. 7. 29	参議院議員選挙	67,178	42,269	62.92
21. 8. 30	衆議院議員選挙	67,200	50,411	75.02
22. 4. 4	市長選挙	66,476	38,761	58.31
22. 7. 11	参議院議員選挙	67,295	42,281	62.83
22. 8. 29	市議会議員選挙	66,742	40,482	60.65
23. 4. 10	県知事選挙	66,604	28,549	42.86
23. 4. 10	県議会議員選挙		無投票	
24.12.16	衆議院議員選挙	67,066	42,950	64.04
25. 7. 21	参議院議員選挙	66,912	39,723	59.37
26. 4. 6	市長選挙	65,998	27,716	42.00
26. 8. 24	市議会議員選挙	66,139	35,580	53.80
26.12.14	衆議院議員選挙	66,562	36,994	55.58
27. 4. 12	県知事選挙	65,842	23,661	35.94
27. 4. 12	県議会議員選挙		無投票	
28. 7. 10	参議院議員選挙	67,476	40,311	59.74
29.10.22	衆議院議員選挙	66,752	38,513	57.70
30. 4. 15	市長選挙	65,668	33,946	51.69
30. 8. 26	市議会議員選挙	65,824	34,212	51.97
31. 4. 7	県知事選挙	65,545	29,622	45.19
31. 4. 7	県議会議員選挙	65,545	29,590	45.14
令和元. 7. 21	参議院議員選挙	66,022	35,174	53.28
3. 9. 12	県知事選挙	64,699	23,067	35.65
3.10.31	衆議院議員選挙	64,941	37,445	57.66
4. 4. 17	市長選挙	64,021	35,863	56.02
4. 4. 17	市議会議員選挙	64,021	35,866	56.02
4. 7. 10	参議院議員選挙	64,734	35,103	54.23
5. 4. 9	県議会議員選挙	63,708	25,657	40.27

※1. 参議院議員選挙の投票者数・投票率は選挙区（地方区）分。

※2. 衆議院議員選挙の投票者数・投票率は小選挙区分。

資料：選挙管理委員会

## 57. 歴代正副議長

令和6年1月1日現在

順代	議長	順代	副議長	就任年月日	退任年月日
初代	奥田健太郎	初代	藤岡信太郎	昭和29. 3. 31	昭和29. 8. 30
2	上村進一郎	2	山口猪之助	29. 9. 8	30. 6. 1
3	吉田茂平	3	橋本百之助	30. 6. 1	31. 4. 10
4	森下敏雄	4	北橋留蔵	31. 4. 10	32. 4. 11
5	吉田静男	5	福森久郎	32. 4. 11	33. 4. 28
6	西山良之助	6	永岡茂之	33. 4. 28	33. 8. 30
7	奥西利男	7	沢野伝夫	33. 9. 11	34. 4. 14
8	永岡茂之	8	吉岡孝俊	34. 4. 14	35. 4. 22
9	森下敏雄	9	辻本稔	35. 4. 22	35. 12. 22
10	辻本林一	10	岡山博義	35. 12. 22	36. 4. 21
11		11	垣内高久	36. 4. 21	36. 6. 29
12		12	井上初藏	36. 8. 3	37. 4. 28
13	山口猪之助	13	米野庄太郎	37. 4. 28	37. 8. 30
14	永岡茂之	14	辻本稔	37. 9. 10	38. 9. 25
15	奥西利男	15	辻本熊雄	38. 9. 25	40. 1. 11
16	福森久郎	16	梶本三代男	40. 1. 11	40. 9. 25
17	山口猪之助	17	管尾繁太郎	40. 9. 25	41. 8. 30
18	西山武夫	18	志賀輝男	41. 9. 8	42. 9. 20
19	西山武夫	19	細川一郎	42. 9. 20	43. 10. 9
20	辻本稔	20	今西賢隆	43. 10. 9	44. 9. 27
21	岡山義男	21	吉村隆	44. 9. 27	45. 8. 30
22	奥西利男	22	上村文	45. 9. 10	46. 9. 30
23	奥西利男	23	小松山勝美	46. 9. 30	47. 9. 29
24	奥西利男	24	小崎英一	47. 9. 29	48. 9. 29
25	奥西山義	25	市原源太郎	48. 9. 29	49. 8. 30
26	奥山博義	26	松崎英一	49. 9. 9	50. 10. 4
27	奥山博義	27	中森博	50. 10. 4	51. 10. 1
28	奥西利男	28	上村文	51. 10. 1	52. 10. 31
29	上村文	29	小山勝美	52. 10. 31	53. 8. 30
30	辻本稔	30	中森博	53. 9. 8	54. 9. 20
31	岡山博義	31	吉永繁夫	54. 9. 20	55. 10. 2
32	西山武夫	32	井上延郎	55. 10. 2	56. 9. 29
33	辻本稔	33	八幡輝明	56. 9. 29	57. 8. 30
34	松崎英一	34	市橋省吾	57. 9. 8	58. 9. 29
35	徳地正	35	中井栄五	58. 9. 29	59. 9. 28
36	井上延郎	36	高北一	59. 9. 28	60. 9. 30
37	八幡輝明	37	高米嘉	60. 9. 30	61. 8. 30
38	市橋省吾	38	乾博	61. 9. 8	62. 9. 30
39	高北一	39	高波敏行	62. 9. 30	63. 10. 11
40	米本嘉	40	山村博	63. 10. 11	平成元. 10. 3
41	西山武夫	41	中島一	平成元. 10. 3	2. 8. 30
42	乾北一	42	中森茂	2. 9. 7	3. 11. 11
43	高中一	43	山口長四郎	3. 11. 11	4. 10. 5
44	中井栄	44	山下松一	4. 10. 5	5. 9. 30
45	高波敏	45	小野彰	5. 9. 30	6. 8. 30
46	中山博	46	加藤富	6. 9. 7	7. 10. 4
47	山口博	47	柳生大	7. 10. 4	8. 10. 7
48	小野彰	48	川合滋	8. 10. 7	9. 10. 3
49	中山博	49	辻村文	9. 10. 3	10. 8. 30
50	中山博	50	西田英	10. 9. 8	11. 10. 7
51	山本博	51	辻村文	11. 10. 7	12. 10. 5
52	山口博	52	橋本隆	12. 10. 5	13. 10. 3
53	橋本隆	53	榎上博	13. 10. 3	14. 8. 30
54	柳本生	54	福田博	14. 9. 10	15. 10. 2
55	山本生	55	中川博	15. 10. 2	16. 10. 6
56	山本生	56	藤島敬	16. 10. 6	17. 10. 6
57	山下博	57	永岡幸	17. 10. 6	18. 8. 30
		58	永岡幸	18. 9. 8	19. 10. 5
		59	松崎勉	19. 10. 5	20. 10. 7

順代	議長	順代	副議長	就任年月日	退任年月日
58	永岡 禎	60	石井 政	20.10.7	21.10.7
59	藤島 幸子	61	森脇 和徳	21.10.7	22.8.30
60	柳生 大輔	62	吉住 美智子	22.9.8	23.10.6
61	福田 博行	63	細矢 一宏	23.10.6	24.10.3
62	永岡 禎	64	森岡 秀之	24.10.3	25.10.7
63	石井 政	65	豊岡 千代子	25.10.7	26.8.30
64	吉住 美智子	66	吉田 正己	26.9.8	27.10.7
65	森脇 和徳	67	富田 真由美	27.10.7	28.10.5
66	細矢 一宏	68	常俊 朋子	28.10.5	29.10.2
67	福田 博行	69	幸松 孝太郎	29.10.2	30.8.30
68	川合 滋	70	阪本 忠幸	30.9.7	令和元.10.2
69	富田 真由美	71	坂本 直司	令和元.10.2	2.10.2
70	常俊 朋子	72	荊原 広樹	2.10.2	3.10.6
71	永岡 禎	73	足立 淑絵	3.10.6	4.3.10
72	福田 博行			4.4.28	5.4.19
		74	荊原 広樹	4.4.28	4.12.31
		75	吉住 美智子	5.1.20	5.4.19
73	細矢 一宏	76	坂本 直司	5.4.19	在任中

資料:議会事務局

## 58. 歴代市三役

令和6年1月1日現在

順代		氏名	就任年月日	退任年月日
市長	初代	北田藤太郎	昭和 29. 4. 25	昭和 49. 4. 24
	2	北永岡茂之	49. 4. 25	平成 2. 4. 24
	3	富永英輔	平成 2. 4. 25	14. 4. 24
	4	亀井利克	14. 4. 25	令和 4. 4. 24
	5	北川裕之	令和 4. 4. 25	在任中
助役	初代	中島繁男	昭和 29. 3. 31	昭和 29. 12. 23
	2	辻本郁郎	30. 5. 30	45. 7. 31
	3	永岡茂之	45. 8. 10	48. 9. 8
	4	辻茂義	48. 11. 24	53. 4. 24
	5	垣中良治	53. 6. 5	63. 4. 5
	6	森永孝尚	63. 4. 14	平成 2. 3. 19
	7	久保次郎	平成 2. 6. 5	6. 6. 4
	8	森田香利	6. 6. 5	12. 3. 31
	9	奥西正利	12. 4. 1	14. 4. 30
	10	中川博	14. 6. 8	16. 3. 31
	11	松本豊明	16. 4. 1	18. 6. 30
副市長	初代	伊藤経人	平成 19. 4. 1	平成 20. 3. 31
	2	前田國男	20. 4. 1	令和 3. 3. 31
	3	森上浩伸	令和 2. 4. 1	4. 3. 31
	4	中村岳彦	4. 7. 1	在任中
収入役	初代	津地力蔵	昭和 29. 3. 31	昭和 30. 2. 28
	2	菊田一三男	30. 3. 1	38. 3. 8
	3	市川忍	38. 3. 27	42. 5. 31
	4	辻茂義	42. 7. 22	48. 11. 17
	5	垣中良治	48. 11. 24	53. 6. 4
	6	大西勇	53. 6. 5	61. 6. 4
	7	久保次郎	61. 6. 5	平成 2. 6. 4
	8	森田香	平成 2. 6. 5	6. 6. 4
	9	岡村俊作	6. 6. 5	10. 6. 4
	10	佐々木定夫	10. 7. 1	14. 6. 30
	11	松本豊明	14. 7. 1	16. 3. 31
	12	森岡繁一	16. 4. 1	20. 3. 31

資料：秘書室

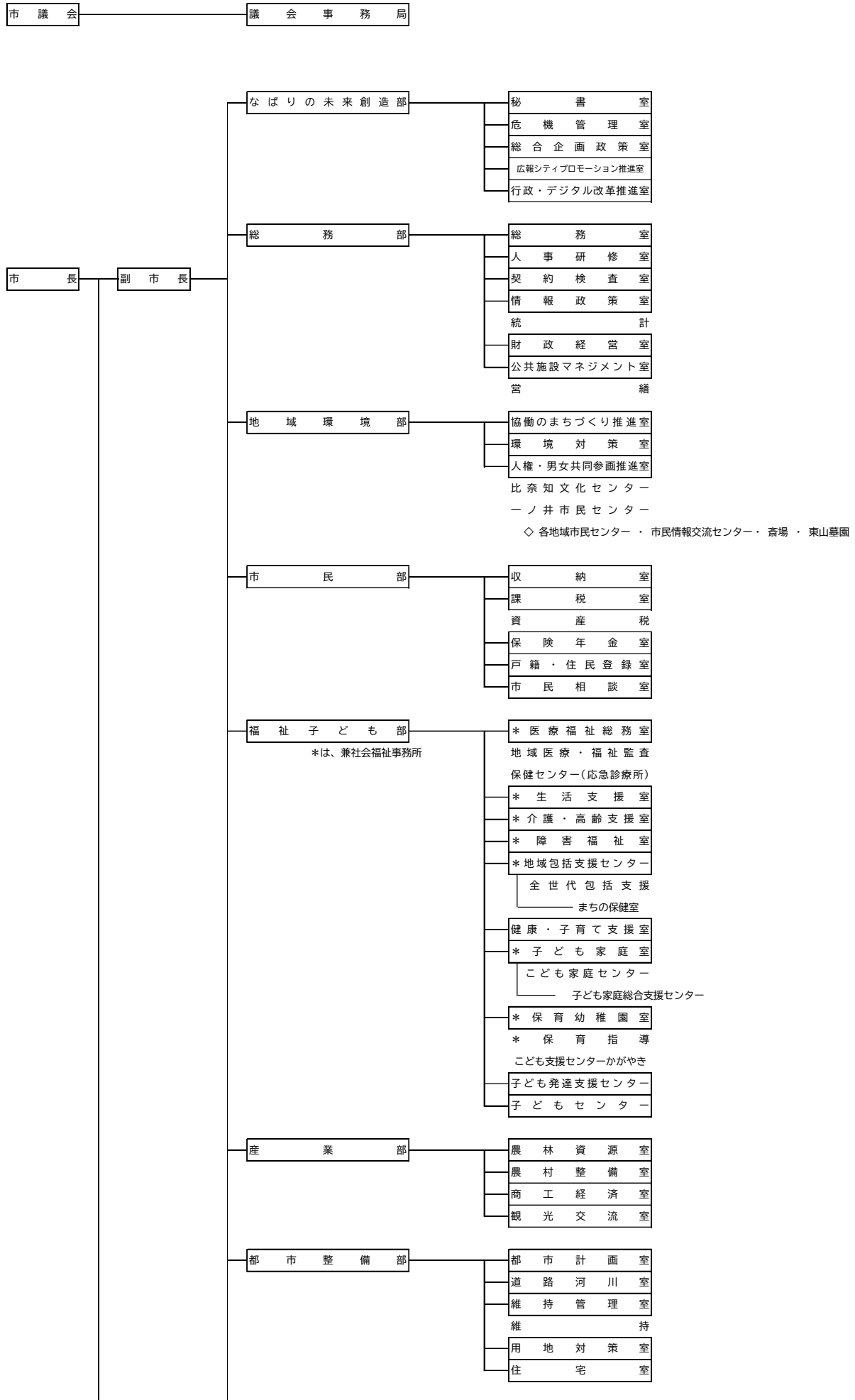
## 59. 市職員数

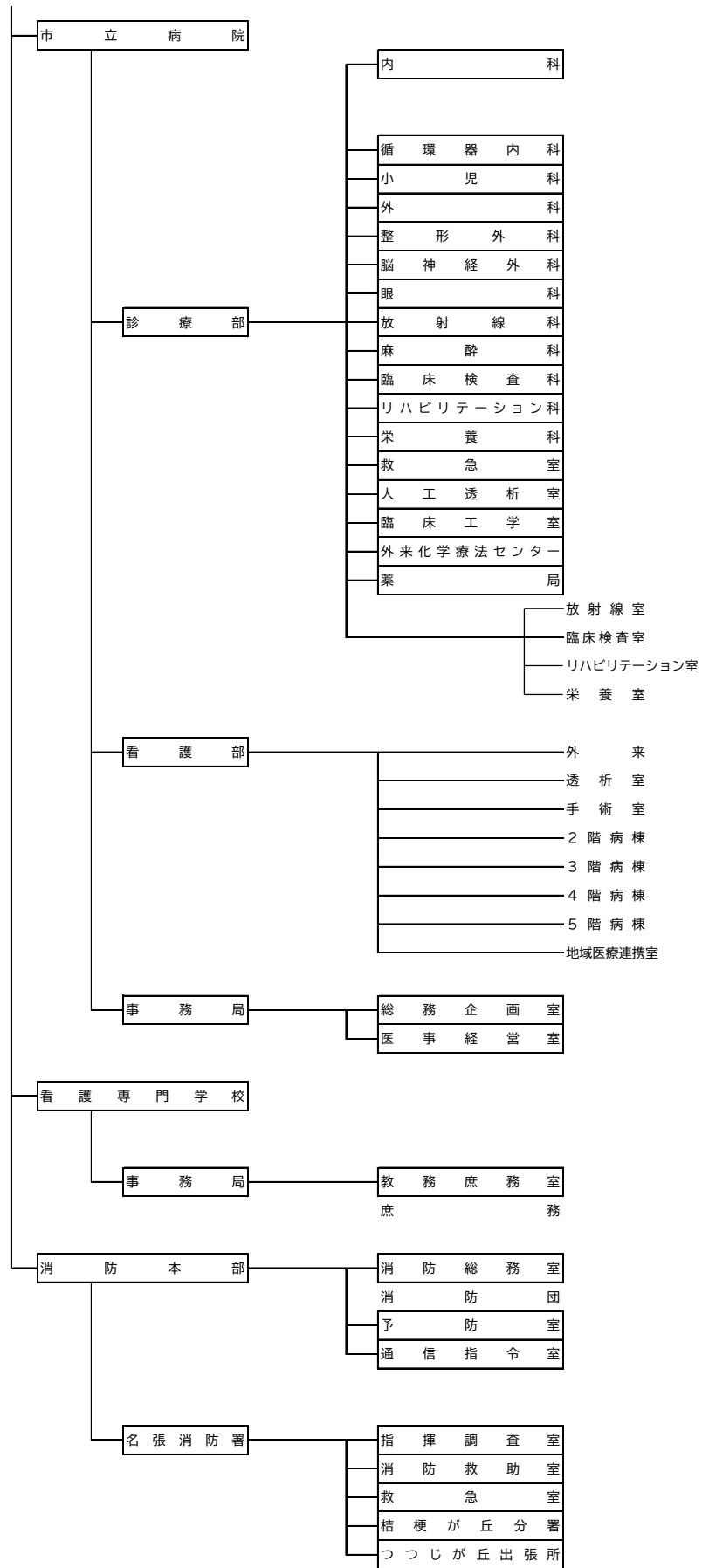
令和6年1月1日現在

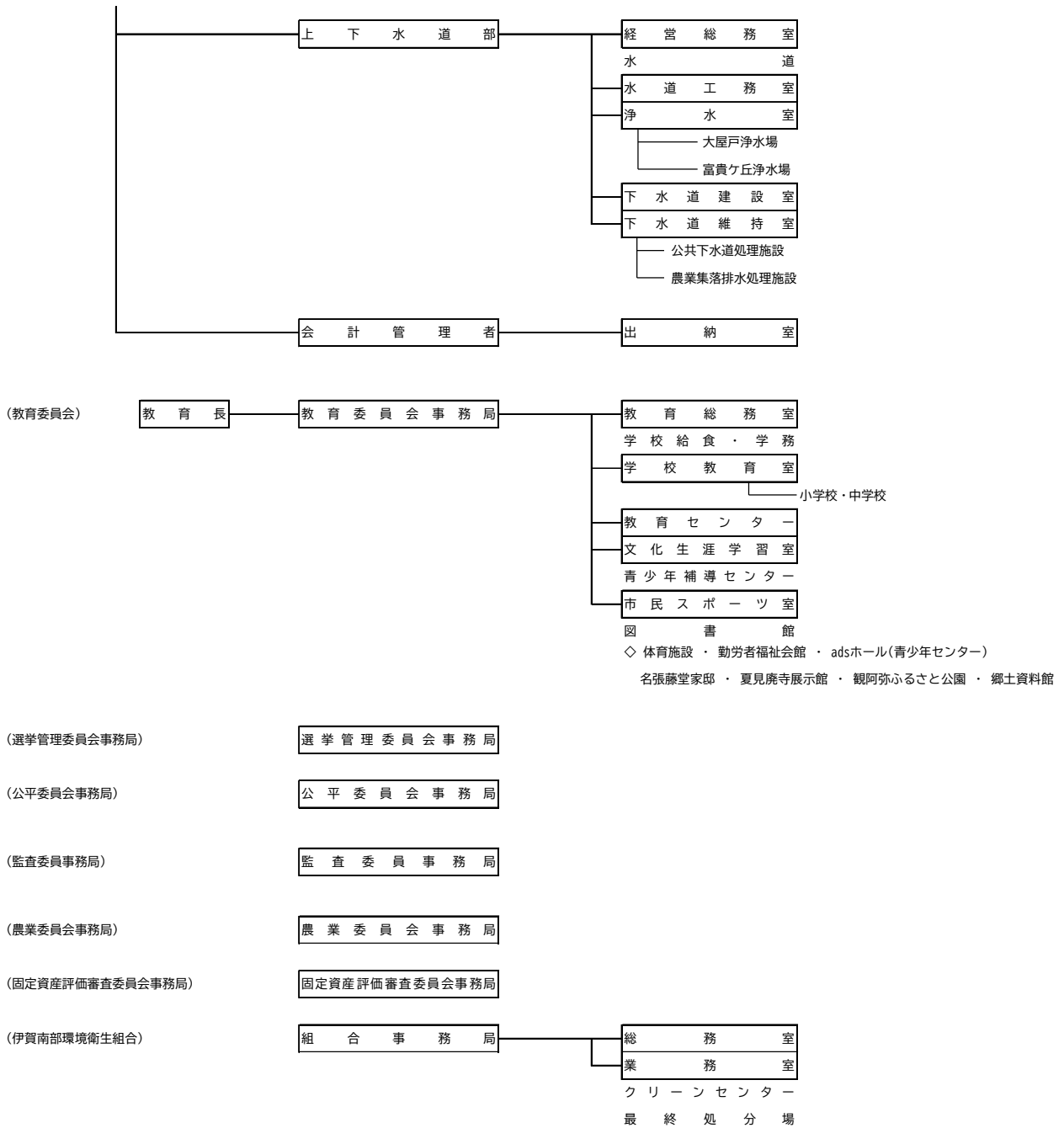
所属	一般職員
市長直轄	19
総務部	44
地域環境部	24
市民部	48
福祉子ども部	132
産業部	22
都市整備部	41
上下水道部	38
市立病院	261
出納室	5
消防本部	116
議会事務局	6
教育委員会事務局	51
監査委員事務局	2
農業委員会事務局	1
計	810
伊賀南部環境衛生組合	15
計	15
<b>合 計</b>	<b>825</b>

資料：人事研修室

60. 名張市行政組織図







資料：行政・デジタル改革推進室

61. 市内主要施設一覧表

令和6年4月1日現在

名 称	所 在 地	電 話	名 称	所 在 地	電 話
<b>●市の機関等</b>			<b>●国の機関等</b>		
名張市役所 各室はダイヤルイン			梅が丘小学校	梅が丘北1番町340番地	63-2160
比奈知文化センター	下比奈知1521番地	68-5073	百合が丘小学校	百合が丘東9番町1番地	64-6211
比奈知教育集会所	下比奈知1521番地1	68-5073	名張中学校	丸之内15番地	63-0247
比奈知児童館	下比奈知1527番地2	68-5073	赤目中学校	箕曲中村219番地	63-0707
比奈知老人憩の家	下比奈知1710番地6	68-5836	桔梗が丘中学校	桔梗が丘7番町1街区1926番地1	65-1726
一ノ井市民センター	赤目町一ノ井826番地2	64-0164	北中学校	美旗中村2380番地	65-1244
一ノ井教育集会所	赤目町一ノ井311番地1	63-7601	南中学校	つつじが丘南1番町241番地	68-0022
一ノ井児童館	〃	63-7601	名張市教育センター	百合が丘西5番町25番地	64-8801
一ノ井老人福祉センター	赤目町一ノ井311番地2	64-2947	名張市青少年補導センター	〃	63-7867
百々文化会館	神屋1172番地	69-1739	adsホール(名張市青少年センター)	松崎町1325番地1	64-3478
市民活動支援センター	希央台5番町19番地	63-5325	名張市民センター	上八町1321番地1	64-2605
名張市人権センター	〃	63-0018	蔵持市民センター	蔵持町原出314番地3	63-0235
名張市男女共同参画センター	〃	63-5336	薦原市民センター	薦生1607番地	63-1800
名張市多文化共生センター	〃	64-6711	美旗市民センター	美旗町南西原229番地3	65-3007
名張市斎場	滝之原4538番地2	68-8400	比奈知市民センター	下比奈知1768番地	68-1101
名張市総合福祉センターふれあい(社会福祉協議会)	丸之内79番地	63-1111	錦生市民センター	安部田2118番地	63-0252
名張市老人福祉センター「ふれあい」	〃	63-7397	赤目市民センター	赤目町丈六238番地1	63-0329
シルバー人材センター	〃	63-6800	箕曲市民センター	夏見215番地	63-0453
ハローワークプラザ名張	〃	63-0900	長瀬市民センター	長瀬1405番地5	69-1009
名張市障害者人材センター	〃	63-0026	桔梗が丘市民センター	桔梗が丘6番町1街区131番地4	65-1206
保健センター(応急診療所)	朝日町1361番地4	63-3913	桔梗が丘南市民センター	桔梗が丘5番町12街区10番地	65-1206
名張市在宅医療支援センター	〃	48-7840	つつじが丘市民センター	つつじが丘北5番町73番地2	68-1236
こども支援センターかがやき	桔梗が丘西3番町3街区107番地	67-0250	梅が丘市民センター	梅が丘南5番町184番地	61-2855
子ども発達支援センター	百合が丘西5番町25番地	62-1088	百合が丘市民センター	百合が丘西5番町13番地	64-6466
薦原保育所	薦生1590番地2	63-5827	すずらん台市民センター	すずらん台東3番町220番地	68-1007
錦生保育所	安部田2262番地	63-1194	中央ゆめづくり館	鴻之台1番町2番地	64-6755
赤目保育所	赤目町檀448番地3	63-2803	国津の杜くにつふるさと館	神屋814番地4	69-1001
名張きぼうのこども園(私立)	丸之内55番地5	63-3280	国津の杜はぐくみ工房あらざぎ	〃	62-6920
みのわこども園(私立)	夏見357番地3	63-2802	図書館	桜ヶ丘3088番地156	63-3260
昭和保育園(私立)	丸之内67番地10	63-1767	マツヤマSSKアリーナ(総合体育館)	夏見2812番地	63-3339
名張西保育園(私立)	南町506番地	63-0577	勤労者福祉会館	〃	63-5239
西田原保育園(私立)	西田原2340番地1	65-3263	武道交流館いきいき	蔵持町里2928番地	62-4141
比奈知保育園(私立)	下比奈知1527番地1	68-2023	名張藤堂家邸	丸之内54番地3	63-0451
滝之原保育園(私立)	滝之原1056番地	68-2993	夏見廃寺展示館	夏見2759番地	64-9156
桔梗が丘保育園(私立)	桔梗が丘3番町4街区411番地2	65-0827	名張市郷土資料館	安部田2270番地	64-7890
つつじが丘保育園(私立)	つつじが丘北7番町207番地	48-5033	赤目四十八滝キャンプ場	赤目町長坂941番地1	63-9666
桔梗が丘幼稚園(私立)	桔梗が丘1番町2街区6番地	65-2396	伊賀南部環境衛生組合	伊賀市奥鹿野1990番地	53-1120
梅が丘幼稚園(私立)	梅が丘南2番町278番地	64-6077	(伊賀南部クリーンセンター)	〃	〃
富貴の森こども園(私立)	富貴ヶ丘6番町42番地21	42-8980	伊賀南部浄化センター	薦生1810番地	63-1211
認定こども園名張よさみ幼稚園(私立)	夏見545番地	64-2665	●国の機関等	〃	〃
蔵持こども園(私立)	蔵持町原出1668番地	63-4590	木津川上流河川事務所	木屋町812番地1	63-1611
認定こども園つつじが丘幼稚園(私立)	つつじが丘北3番町7番地	68-3451	(名張川出張所)	夏見307番地1	63-3720
みはた虹の丘こども園(私立)	新田1005番地	65-3065	(紀伊山系砂防事務所名張監督官詰所)	木屋町812番地1	63-0452
とれたて名張交流館	希央台2番町77番地1	62-1755	水資源機構	〃	〃
旧細川邸やなせ宿	新町136番地	62-7760	(木津川ダム総合管理所)	下比奈知2811番地2	64-8961
上下水道部	下比奈知2820番地	63-4111	(青蓮寺ダム管理所)	中知山1番地166	63-1289
名張市立病院	百合が丘西1番町178番地	61-1100	(比奈知ダム管理所)	上比奈知1706番地	68-7111
名張市立看護専門学校	百合が丘西5番町32番地	64-7700	●県の機関	〃	〃
名張消防署	鴻之台1番町2番地	63-0999	名張高等学校	東町2067番地2	63-2131
名張消防署 桔梗が丘分署	桔梗が丘6番町1街区131番地3	65-2000	名張青峰高等学校	百合が丘東6番町1番地	64-1500
〃 つつじが丘出張所	つつじが丘南7番町36番地3	68-1057	名張警察署	蔵持町芝出837番地3	62-0110
名張小学校	丸之内55番地	63-0041	伊賀つばさ学園	美旗町南西原229番地2	67-1050
蔵持小学校	蔵持町原出338番地	63-0068	●その他	〃	〃
薦原小学校	薦生1595番地	63-2800	名張郵便局	栄町2930番地1	0570-943-011
比奈知小学校	下比奈知1422番地	68-1104	名張育成園	美旗中村2326番地	65-0271
美旗小学校	新田117番地2	65-3009	名張養護学園	朝日町1263番地3	63-0717
箕曲小学校	夏見351番地	63-1802	名張厚生協会	朝日町1357番地1	63-0375
桔梗が丘小学校	赤目町檀116番地	63-1803	名張商工会議所	南町822番地2	63-0080
桔梗が丘南小学校	桔梗が丘3番町2街区67番地	65-2189	名張市観光協会	平尾3225番地10	63-9087
桔梗が丘東小学校	桔梗が丘5番町12街区38番地	65-0339	日本サンショウウオセンター	赤目町長坂861番地1	63-3004
つつじが丘小学校	桔梗が丘7番町1街区86番地	65-4800	伊賀ふるさと農業協同組合 名張西支店	夏見96番地	63-0360
すずらん台小学校	つつじが丘北3番町5番地	68-3485	伊賀ふるさと農業協同組合 名張東支店	新田223番地4	65-1115
	すずらん台東3番町219番地	68-0555	八幡工業団地管理センター	八幡1300番地13	63-1115
			近畿大学工業高等専門学校	春日丘7番町1番地	41-0111
			英心高等学校 桔梗が丘校	桔梗が丘1番町5街区13番地	41-1267

資料：公共施設マネジメント室