

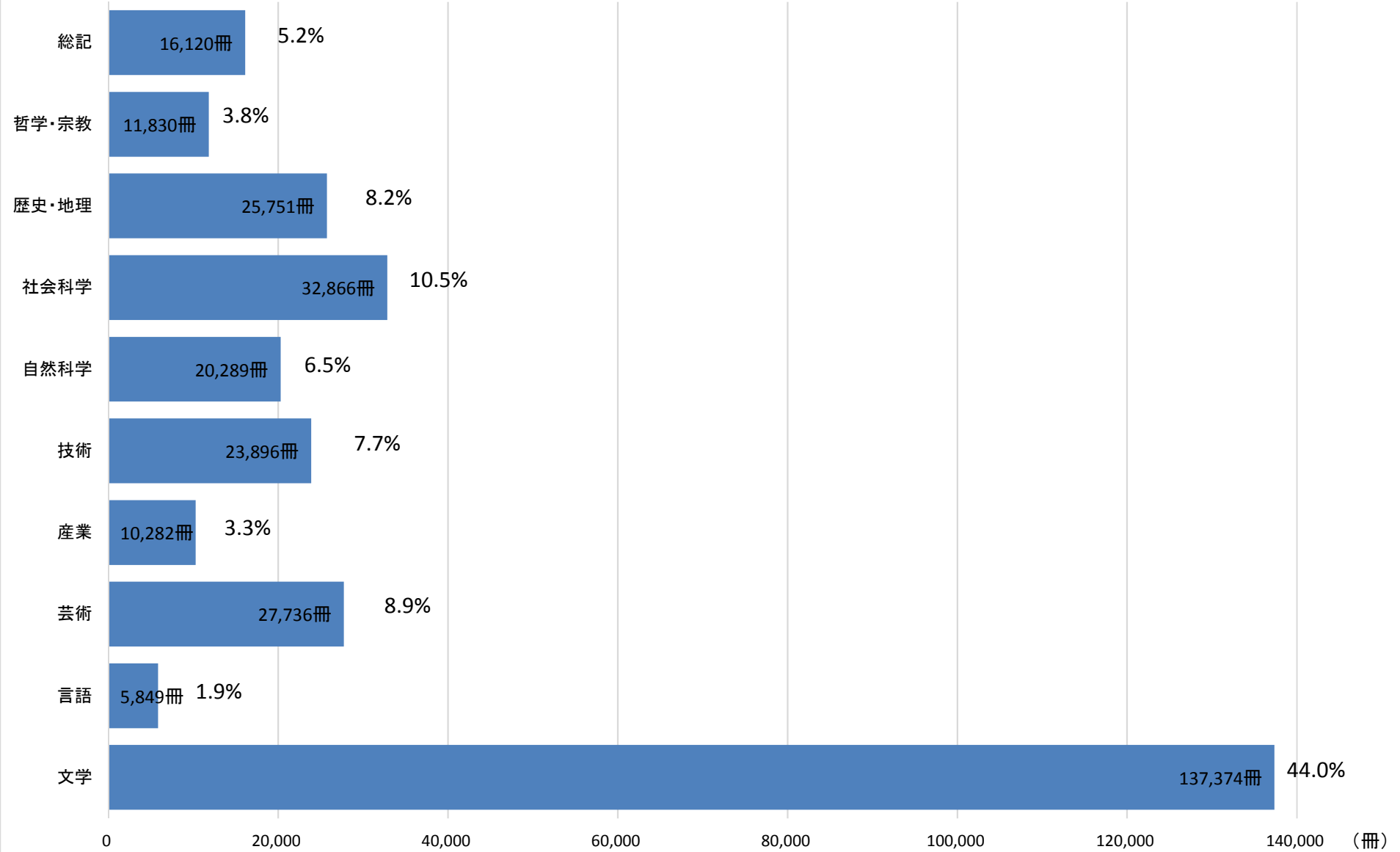
■図書館の利用状況

蔵書冊数は各年度末現在

年 度	平成25年度	26	27	28	29	
入 館 者	272,884	283,911	290,813	284,753	274,975	
蔵書冊数	297,536	300,070	301,045	305,585	311,993	
館外貸出	本 館	519,121	521,799	530,997	512,041	491,847
	移動図書館	53,756	55,254	52,910	50,158	49,684
	計	572,877	577,053	583,907	562,199	541,531

資料:図書館

■ 図書館の分類別蔵書冊数(割合)



■幼稚園の状況

各年5月1日現在

年次	園数	教員数	職員数	学級数	在園者数			入園者数
					総数	男	女	
平成26年	6	74	9	40	975	477	498	341
27	6	73	9	40	987	490	497	344
28	6	75	9	40	989	496	493	345
29	6	76	9	39	964	467	497	309
30	5	58	6	29	654	323	331	216
(市立)	2	18	0	7	123	68	55	61
(私立)	3	40	6	22	531	255	276	155

資料:学校基本調査(情報政策室)

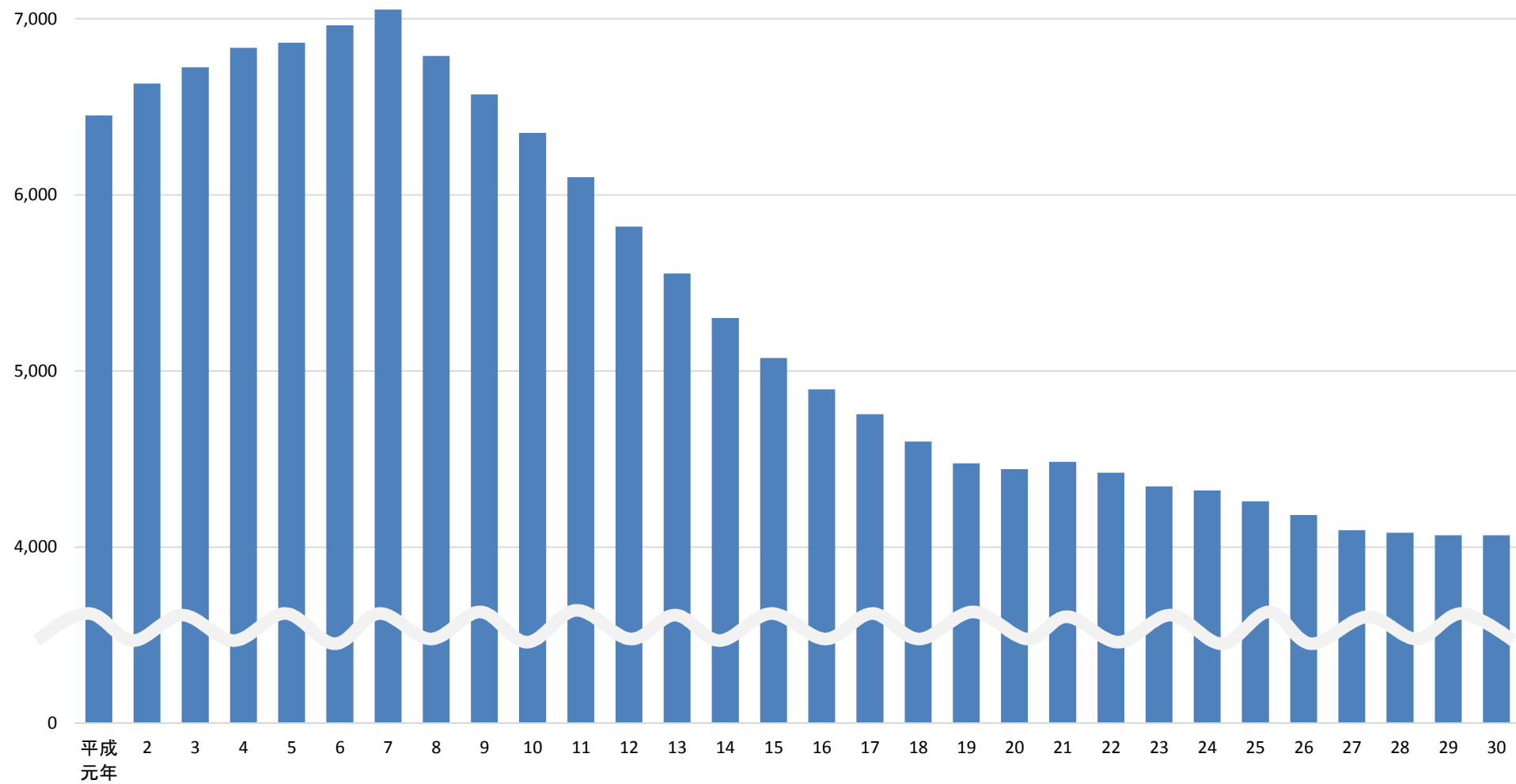
平成30年5月1日現在

幼稚園名	園数	教員数	職員数	学級数	園児数
(市立)	2	18	0	7	123
名張幼稚園		9	0	3	53
桔梗南幼稚園		9	0	4	70
(私立)	3	40	6	22	531
桔梗が丘幼稚園		20	4	11	305
つつしが丘幼稚園		12	1	6	144
梅が丘幼稚園		8	1	5	82

資料:学校基本調査(情報政策室)

■ 小学校児童数の推移

児童総数(人)



■小学校の状況

各年5月1日現在

年次及び 学校名	学校数	学級数 内()は 特別支援学級	複式学級		教員数	職員数	学校医 歯科医 薬剤師	児 童 数														
			学級数	児童数				総 数			1年		2年		3年		4年		5年		6年	
								総数	男	女	男	女	男	女	男	女	男	女	男	女		
平成26年	14	191(34)	-	-	289	78	44	4,182	2,133	2,049	338	320	360	323	329	355	345	345	344	366	417	340
27	14	186(34)	-	-	283	79	44	4,096	2,036	2,060	333	339	336	324	357	326	324	357	340	347	346	367
28	14	190(38)	-	-	285	74	44	4,082	2,037	2,045	339	355	338	334	341	324	357	326	323	357	339	349
29	14	192(41)	-	-	281	73	46	4,067	2,068	1,999	367	306	340	353	338	336	339	320	357	327	327	357
30	14	192(42)	-	-	280	74	52	4,067	2,077	1,990	345	335	365	306	342	356	334	339	337	324	354	330
名張		19(5)	-	-	27	4	5	389	179	210	37	48	36	41	34	41	20	31	27	29	25	20
蔵持		9(3)	-	-	14	5	3	184	89	95	11	17	12	20	14	16	16	13	16	15	20	14
薦原		8(2)	-	-	12	3	3	101	49	52	5	12	2	3	9	11	11	9	10	6	12	11
比奈知		14(3)	-	-	21	7	3	278	145	133	24	15	34	28	25	20	20	26	28	25	14	19
美旗		16(4)	-	-	22	5	3	367	182	185	31	25	34	29	35	25	28	36	24	43	30	27
箕曲		7(1)	-	-	11	5	3	99	60	39	10	4	10	4	8	6	9	9	13	5	10	11
錦生赤目		10(1)	-	-	17	5	5	198	103	95	14	10	20	14	13	19	20	22	16	9	20	21
桔梗が丘		20(3)	-	-	27	7	7	510	272	238	51	37	46	47	41	41	48	47	47	34	39	32
桔梗が丘南		10(2)	-	-	15	7	3	201	109	92	13	16	13	8	20	15	23	12	17	24	23	17
桔梗が丘東		9(3)	-	-	13	5	3	171	76	95	16	17	14	16	11	16	8	15	11	13	16	18
つつじが丘		26(5)	-	-	37	5	5	635	329	306	50	62	63	43	57	53	55	53	56	37	48	58
すずらん台		9(3)	-	-	14	6	3	184	99	85	11	13	14	10	20	15	15	13	18	17	21	17
梅が丘		15(3)	-	-	22	5	3	308	160	148	30	23	26	17	20	31	33	24	21	27	30	26
百合が丘		20(4)	-	-	28	5	3	442	225	217	42	36	41	26	35	47	28	29	33	40	46	39

※教員数及び職員数は本務者のみ。

資料：学校基本調査(学校教育室)

■中学校の状況

各年5月1日現在

年次及び学校名	学校数	学級数 内()は 特別支援学級	教員数	職員数	学校医 歯科医 薬剤師	生徒数								
						総数			1年		2年		3年	
						総数	男	女	男	女	男	女	男	女
平成26年	5	74(14)	150	11	19	2,038	1,035	1,003	364	325	353	352	318	326
27	5	76(14)	151	10	17	2,107	1,112	995	397	324	366	321	349	350
28	5	76(15)	153	12	17	2,076	1,094	982	328	338	397	325	369	319
29	5	74(16)	152	11	27	2,031	1,037	994	314	333	330	337	393	324
30	5	73(15)	146	13	27	1,975	958	1,017	314	346	311	335	333	336
名張		17(3)	32	2	7	458	218	240	72	83	63	65	83	92
赤目		14(3)	28	3	3	399	200	199	74	74	64	73	62	52
桔梗が丘		11(2)	23	2	5	316	144	172	44	53	47	60	53	59
北		19(4)	40	4	7	518	268	250	87	77	85	89	96	84
南		12(3)	23	2	5	284	128	156	37	59	52	48	39	49

※教員数及び職員数は本務者のみ。

資料:学校基本調査(学校教育室)

■高等学校の状況

各年5月1日現在

年次	学校数	教員数	職員数	生徒数			全日制						定時制				
				総数	男	女	総数	男	女	1年	2年	3年	総数	1年	2年	3年	4年
平成26年	3	160	25	1,828	770	1,058	1,801	754	1,047	597	596	608	27	7	6	7	7
27	3	154	21	1,711	699	1,012	1,681	680	1,001	515	591	575	30	10	7	6	7
28	4	153	22	1,674	695	979	1,641	673	968	549	511	591	33	15	9	6	3
29	4	146	21	1,583	685	898	1,555	668	887	509	540	506	28	5	13	7	3
30	2	134	15	1,556	727	829	1,521	703	818	482	505	534	35	11	6	12	6

資料:学校基本調査(情報政策室)

平成30年5月1日現在

学校名	全日制			定時制		
	学級数	教員数	生徒数	学級数	教員数	生徒数
名張	16	53	630	4	8	35
名張青峰	24	73	891	-	-	-

資料:学校基本調査(各高等学校)

■高等専門学校の状況

各年5月1日現在

年次	教室数	教 員 数							職 員 数			入学 定員	学 生 数												建物 面積 (登記) (㎡)	敷地 面積 (㎡)	
		総数	本 務					非常勤 講師	総数	本務	臨時		総 数	学 年 別													
			教授	准教授	講師	助教	助手							1年		2年		3年		4年		5年					
														男	女	男	女	男	女	男	女	男	女				
平成26年	59	95	19	17	6	1	-	52	11	10	1	800	701	675	26	139	9	154	2	153	5	133	4	96	6	15,809	76,116
27	59	92	18	19	3	2	-	50	13	12	1	800	776	747	29	154	8	138	9	150	2	170	7	135	3	15,809	76,116
28	61	88	15	19	4	3	-	47	12	11	1	800	819	786	33	167	3	151	7	134	9	168	7	166	7	15,905	76,116
29	62	98	14	19	6	2	-	57	12	11	1	800	810	774	36	156	11	163	3	149	6	142	9	164	7	16,067	76,116
30	64	99	15	19	8	1	-	56	11	10	1	800	839	797	42	172	13	153	11	165	3	167	6	140	9	16,654	76,116

資料:近畿大学工業高等専門学校