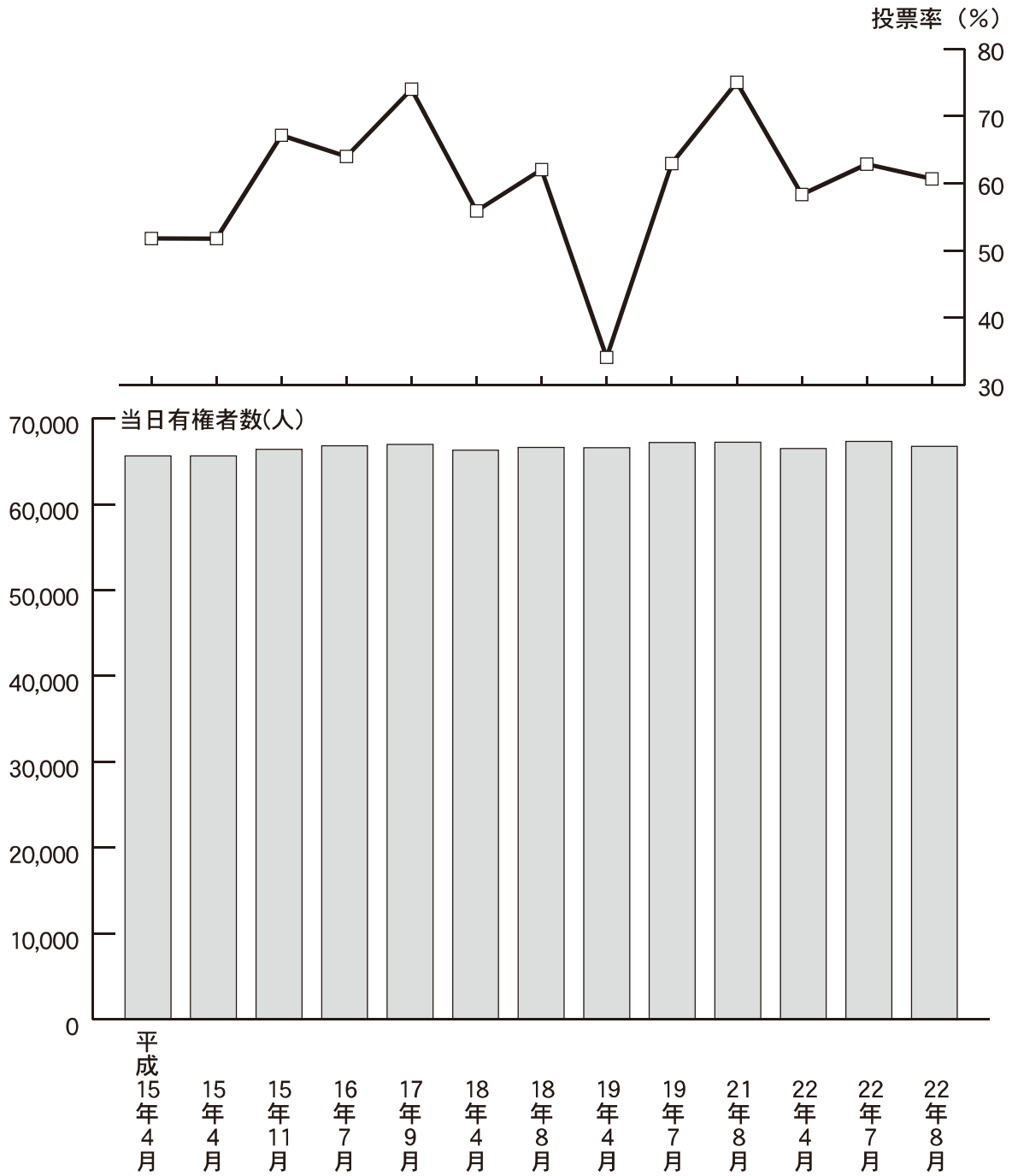


# 19. 選挙・議会及び行政

〈図53〉主要選挙の投票率の比較



## 185.主要選挙執行状況

施行年月日	選挙の種類	当日有権者数	投票者数	投票率(%)
昭和61. 4.20	市長選挙	38,282	25,669	67.05
61. 7. 6	衆議院議員選挙	38,879	30,398	78.19
61. 7. 6	参議院議員選挙	38,879	30,380	78.14
61. 8.24	市議会議員選挙	38,817	31,889	82.15
62. 4.12	県議会議員選挙	39,302	27,997	71.24
63.11.27	県知事選挙	42,177	15,988	37.91
平成元年7.23	参議院議員選挙	43,944	30,240	68.81
2. 2.18	衆議院議員選挙	45,407	36,855	81.17
2. 4.22	市長選挙	45,324	33,999	75.01
2. 8.26	市議会議員選挙	46,944	33,472	71.30
3. 4. 7	県議会議員選挙	無	投	票
4. 7.26	参議院議員選挙	51,852	30,083	58.02
4.11.29	県知事選挙	52,171	16,821	32.24
5. 7.18	衆議院議員選挙	53,818	41,099	76.37
6. 4.10	市長選挙	54,628	29,404	53.83
6. 8.28	市議会議員選挙	55,840	36,371	65.13
7. 4. 9	県知事選挙	57,095	36,460	63.86
7. 4. 9	県議会議員選挙	57,095	36,444	63.83
7. 7.23	参議院議員選挙	58,316	27,212	46.66
8.10.20	衆議院議員選挙	60,400	40,726	67.43
10. 4.12	市長選挙	61,757	37,609	60.90
10. 7.12	参議院議員選挙	62,949	41,789	66.39
10. 8.23	市議会議員選挙	62,584	43,647	69.74
11. 4.11	県知事選挙	63,080	37,146	58.89
11. 4.11	県議会議員選挙	63,080	37,146	58.89
12. 6.25	衆議院議員選挙	64,707	44,663	69.02
12. 6.25	参議院議員補欠選挙	64,707	44,629	68.97
13. 7.29	参議院議員選挙	65,477	41,596	63.53
14. 4. 7	市長選挙	64,863	43,139	66.51
14. 8.25	市議会議員選挙	65,402	44,162	67.52
15. 4.13	県知事選挙	65,602	33,953	51.76
15. 4.13	県議会議員選挙	65,602	33,951	51.75
15.11. 9	衆議院議員選挙	66,382	44,561	67.13
16. 7.11	参議院議員選挙	66,791	42,734	63.98
17. 9.11	衆議院議員選挙	66,947	49,548	74.01
18. 4. 2	市長選挙	66,277	37,030	55.87
18. 8.27	市議会議員選挙	66,604	41,315	62.03
19. 4. 8	県知事選挙	66,564	22,665	34.05
19. 4. 8	県議会議員選挙	無	投	票
19. 7.29	参議院議員選挙	67,178	42,269	62.92
21. 8.30	衆議院議員選挙	67,200	50,411	75.02
22. 4. 4	市長選挙	66,476	38,761	58.31
22. 7.11	参議院議員選挙	67,295	42,281	62.83
22. 8.29	市議会議員選挙	66,742	40,482	60.65

\*参議院議員選挙の投票者数・投票率は選挙区(地方区)分。

\*衆議院議員選挙の投票者数・投票率は平成8年から小選挙区分。

資料:選挙管理委員会

## 186.選挙人名簿登録者数の推移

各年9月2日現在

年	男	女	計
昭和46年	10,442	11,714	22,156
47	10,658	11,919	22,577
48	11,010	12,305	23,315
49	11,416	12,712	24,128
50	11,778	13,103	24,881
51	12,133	13,430	25,563
52	12,591	13,881	26,472
53	13,042	14,434	27,476
54	13,543	15,031	28,574
55	14,440	15,959	30,399
56	15,454	16,973	32,427
57	16,432	18,007	34,439
58	17,307	18,911	36,218
59	17,855	19,540	37,395
60	18,277	20,003	38,280
61	18,757	20,460	39,217
62	19,290	21,056	40,346
63	20,176	21,954	42,130
平成元年	21,207	23,108	44,315
2	22,720	24,723	47,443
3	23,847	26,033	49,880
4	24,951	27,261	52,212
5	25,890	28,308	54,198
6	26,868	29,542	56,410
7	27,994	30,702	58,696
8	28,748	31,491	60,239
9	29,516	32,299	61,815
10	30,201	33,015	63,216
11	30,685	33,478	64,163
12	31,115	33,942	65,057
13	31,453	34,243	65,696
14	31,616	34,447	66,063
15	31,798	34,652	66,450
16	32,049	34,929	66,978
17	32,121	35,010	67,131
18	32,184	35,084	67,268
19	32,245	35,105	67,350
20	32,257	35,047	67,304
21	32,214	35,191	67,405
<b>22</b>	<b>32,234</b>	<b>35,191</b>	<b>67,425</b>

資料:選挙管理委員会

## 187. 歴代正副議長

平成23年1月1日現在

順代	議長	順代	副議長	就任年月日	退任年月日
初代	奥田健太郎	初代	藤岡信太郎	昭和29. 3.31	昭和29. 8.30
2	上村進一郎	2	山口猪之助	29. 9. 8	30. 6. 1
3	吉森田平雄	3	橋本百之助	30. 6. 1	31. 4.10
4	森下敏静	4	北福久藏	31. 4.10	32. 4.11
5	吉田静男	5	福森久郎	32. 4.11	33. 4.28
6	西田山良之助	6	永岡茂之夫	33. 4.28	33. 8.30
7	奥西利茂	7	沢野伝孝	33. 9.11	34. 4.14
8	永岡下敏雄	8	吉岡	34. 4.14	35. 4.22
9		9		35. 4.22	35. 4.22
		10	辻本 稔	35. 4.22	35.12.22
10	辻本 林一	10	岡山 博	35.12.22	36. 4.21
		11		36. 4.21	37. 4.28
		12	垣内 高久	36. 4.21	36. 6.29
		13	井上初蔵	36. 8. 3	37. 4.28
11	山口猪之助	14	米野庄太郎	37. 4.28	37. 8.30
12	永岡茂利	15	辻野本 稔	37. 9.10	38. 9.25
13	奥西久猪之助	16	辻本 熊三	38. 9.25	40. 1.11
14	福森口山武夫	17	菅尾賀繁	40. 1.11	40. 9.25
15	山西山武夫	18	志賀川一	40. 9.25	41. 8.30
16	山西山武夫	19	細川 賢	41. 9. 8	42. 9.20
17	辻本山武夫	20	今西村隆	42. 9.20	43.10. 9
18	奥奥山武夫	21	吉上 文	43.10. 9	44. 9.27
19	奥富山武夫	22	小松山美	44. 9.27	45. 8.30
20	奥西山武夫	23	山崎英一	45. 9.10	46. 9.30
21	奥奥山武夫	24	松原源太郎	46. 9.30	47. 9.29
22	奥奥山武夫	25	市原博	47. 9.29	48. 9.29
23	奥奥山武夫	26	中森博	48. 9.29	49. 8.30
24	奥奥山武夫	27	中森博	49. 9. 9	50.10. 4
25	奥奥山武夫	28	上森文	50.10. 4	51.10. 1
26	奥奥山武夫	29	小中山文	51.10. 1	52.10.31
27	奥奥山武夫	30	中吉森	52.10.31	53. 8.30
28	奥奥山武夫	31	中吉森	53. 9. 8	54. 9.20
29	奥奥山武夫	32	吉井上	54. 9.20	55.10. 2
30	奥奥山武夫	33	八幡省	55.10. 2	56. 9.29
31	奥奥山武夫	34	中市橋	56. 9.29	57. 8.30
32	奥奥山武夫	35	市中井	57. 9. 8	58. 9.29
33	奥奥山武夫	36	高中米	58. 9.29	59. 9.28
34	奥奥山武夫	37	高米北	59. 9.28	60. 9.30
35	奥奥山武夫	38	乾波	60. 9.30	61. 8.30
36	奥奥山武夫	39	乾波	61. 9. 8	62. 9.30
37	奥奥山武夫	40	高山敏博	62. 9.30	63.10.11
38	奥奥山武夫	41	山中島	63.10.11	平成元年10. 3
39	奥奥山武夫	42	中山島	平成元年10. 3	2. 8.30
40	奥奥山武夫	43	中山島	2. 9. 7	3.11.11
41	奥奥山武夫	44	中山島	3.11.11	4.10. 5
42	奥奥山武夫	45	中山島	4.10. 5	5. 9.30
43	奥奥山武夫	46	中山島	5. 9.30	6. 8.30
44	奥奥山武夫	47	中山島	6. 9. 7	7.10. 4
45	奥奥山武夫	48	中山島	7.10. 4	8.10. 7
46	奥奥山武夫	49	中山島	8.10. 7	9.10. 3
47	奥奥山武夫	50	中山島	9.10. 3	10. 8.30
48	奥奥山武夫	51	中山島	10. 9. 8	11.10. 7
49	奥奥山武夫	52	中山島	11.10. 7	12.10. 5
50	奥奥山武夫	53	中山島	12.10. 5	13.10. 3
51	奥奥山武夫	54	中山島	13.10. 3	14. 8.30
52	奥奥山武夫	55	中山島	14. 9.10	15.10. 2
53	奥奥山武夫	56	中山島	15.10. 2	16.10. 6
54	奥奥山武夫	57	中山島	16.10. 6	17.10. 6
55	奥奥山武夫	58	中山島	17.10. 6	18. 8.30
56	奥奥山武夫	59	中山島	18. 9. 8	19.10. 5
57	奥奥山武夫	60	中山島	19.10. 5	20.10. 7
58	奥奥山武夫	61	中山島	20.10. 7	21.10. 7
59	奥奥山武夫	62	中山島	21.10. 7	22. 8.30
60	奥奥山武夫	62	中山島	22. 9. 8	在任中

資料:議会事務局

### 188.歴代市三役

平成23年1月1日現在

順代		氏名			就任年月日	退任年月日
市長	初代	北田藤 永岡茂 富永英 亀井利 亀井克	太郎		昭和29. 4.25	昭和49. 4.24
	2		之輔		49. 4.25	平成 2. 4.24
	3		利克		平成 2. 4.25	平成14. 4.24
	4		利克		平成14. 4.25	在任中
助役	初代	中島繁 辻本郁 永岡茂 辻義 垣中良 森永孝 久保尚 森保郎 奥田香 西正 川博 本豊	男		昭和29. 3.31	昭和29.12.23
	2		郎		30. 5.30	45. 7.31
	3		之義		45. 8.10	48. 9. 8
	4		治		48.11.24	53. 4.24
	5		尚		53. 6. 5	63. 4. 5
	6		郎		63. 4.14	平成 2. 3.19
	7		香		平成 2. 6. 5	6. 6. 4
	8		利		6. 6. 5	12. 3.31
	9		博		12. 4. 1	14. 4.30
	10		明		14. 6. 8	16. 3.31
	11		明		16. 4. 1	18. 6.30
副市長	初代	伊藤経 前田國 前田男	人		19. 4. 1	20.3.31
2	男		20. 4. 1	在任中		
収入役	初代	津地力 菊田一 市川三 辻茂 垣中良 大西勇 久保郎 森田香 岡村俊 佐々木定 松本豊 森岡繁	蔵		昭和29. 3.31	昭和30. 2.28
	2		男		30. 3. 1	38. 3. 8
	3		忍義		38. 3.27	42. 5.31
	4		治		42. 7.22	48.11.17
	5		勇		48.11.24	53. 6. 4
	6		郎		53. 6. 5	61. 6. 4
	7		香		61. 6. 5	平成 2. 6. 4
	8		作		平成 2. 6. 5	6. 6. 4
	9		夫		6. 6. 5	10. 6. 4
	10		明		10. 7. 1	14. 6.30
	11		一		14. 7. 1	16. 3.31
	12		一		16. 4. 1	20.3.31

資料:秘書室

### 189.市民相談件数

平成21年度

月	総数	生活	消費生活	年金	職業・生業	土地・建物	夫婦・家族	財産・相続	保健・医療	金銭問題	多重債務	人権・法律	交通事故	福祉	青少年	まちづくり	隣・近所	行政	苦情・要望	その他	児童	女性	名張パートバンク	小中教育	不登校	青少年悩み
平成21年4	1,708	1	9	0	2	0	9	12	2	2	11	2	2	2	0	1	0	3	2	1	43	56	1,447	3	98	0
5	1,637	0	16	0	1	4	9	11	3	6	7	0	3	2	0	0	5	3	5	4	43	54	1,379	3	79	0
6	2,151	3	8	0	6	4	14	5	4	8	9	0	2	0	1	0	5	7	1	17	51	75	1,679	4	246	2
7	2,039	1	9	0	1	4	11	10	0	6	9	0	1	0	0	0	4	0	2	12	58	77	1,643	8	183	0
8	1,607	0	8	0	1	2	9	5	1	5	22	0	3	1	0	0	4	1	3	4	37	65	1,402	5	29	0
9	2,006	1	5	0	2	9	5	8	1	8	18	0	3	0	0	0	1	2	1	12	39	68	1,521	15	287	0
10	2,075	3	10	0	2	7	8	7	3	5	6	0	4	0	1	0	1	4	3	14	44	78	1,532	4	338	1
11	1,855	0	9	1	1	4	12	15	2	7	6	0	3	3	0	0	0	2	0	7	44	74	1,271	11	382	1
12	1,589	1	6	0	0	8	5	9	0	5	5	1	2	0	0	0	4	1	0	3	46	48	1,153	8	284	0
平成22年1	1,664	0	6	0	1	2	9	4	1	8	5	0	1	0	0	0	1	0	0	8	57	76	1,208	6	271	0
2	1,739	2	19	0	4	3	8	9	4	4	3	0	1	0	0	0	0	1	1	4	52	71	1,150	8	394	1
3	2,008	1	10	0	3	5	2	6	1	6	8	1	1	0	0	0	0	0	1	2	52	114	1,485	4	306	0
計	22,078	13	115	1	24	52	101	101	22	70	109	4	26	8	2	1	25	24	19	88	566	856	16,870	79	2,897	5

\*不登校の件数は、平成21年度適応指導教室相談状況、通級来室状況報告の電話相談回数の総計と面接相談回数の総計を合算したものである。

資料:情報政策室

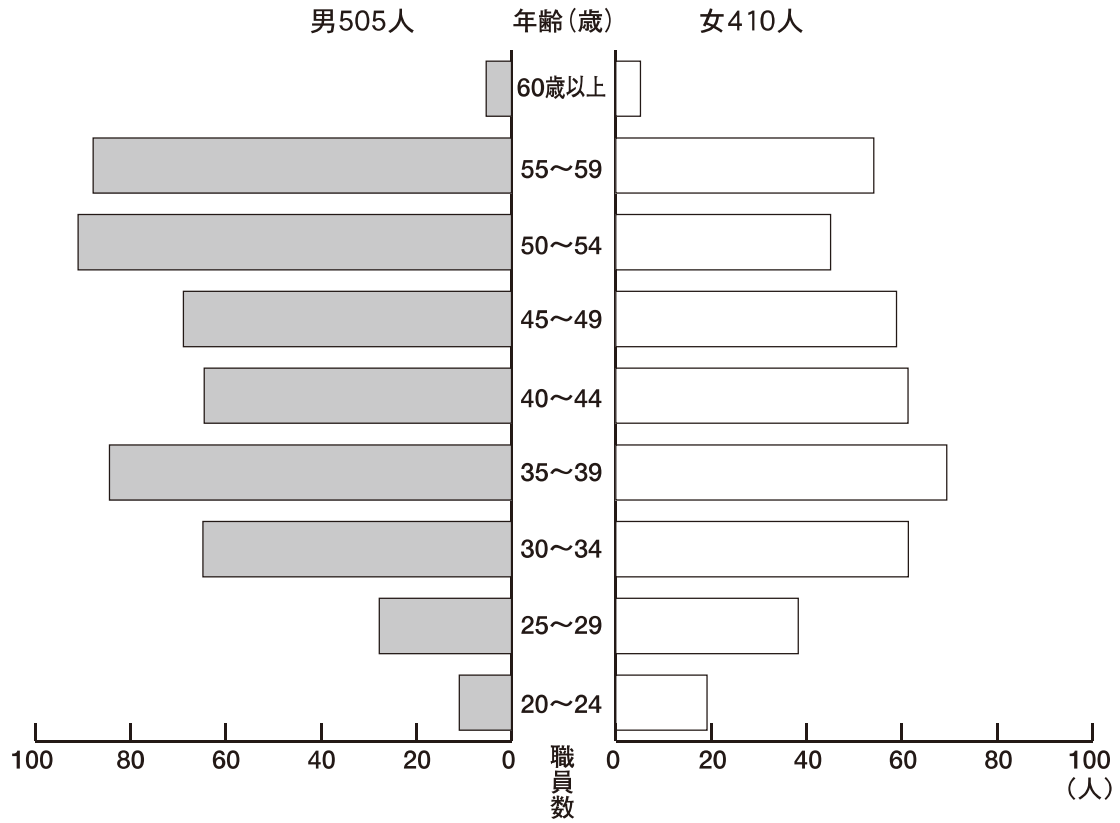
## 190.市職員数

平成23年1月1日現在

所 属	一 般 職 員
秘 書 室	3
総 務 部	37
企 画 財 政 部	30
市 民 部	53
生 活 環 境 部	23
健 康 福 祉 部	148
産 業 部	20
都 市 整 備 部	45
上 下 水 道 部	54
市 立 病 院	225
出 納 室	6
消 防 本 部	111
議 会 事 務 局	6
教 育 委 員 会 事 務 局	95
監 査 委 員 会 事 務 局	3
農 業 委 員 会 事 務 局	2
計	861
伊 賀 南 部 環 境 衛 生 組 合	51
伊 賀 広 域 市 町 村 圏 事 務 組 合	3
計	54
<b>合 計</b>	<b>915</b>

資料:人事研修室

〈図54〉年齢別男女別市職員数の比較



191.男女別・年齢階層別市職員数

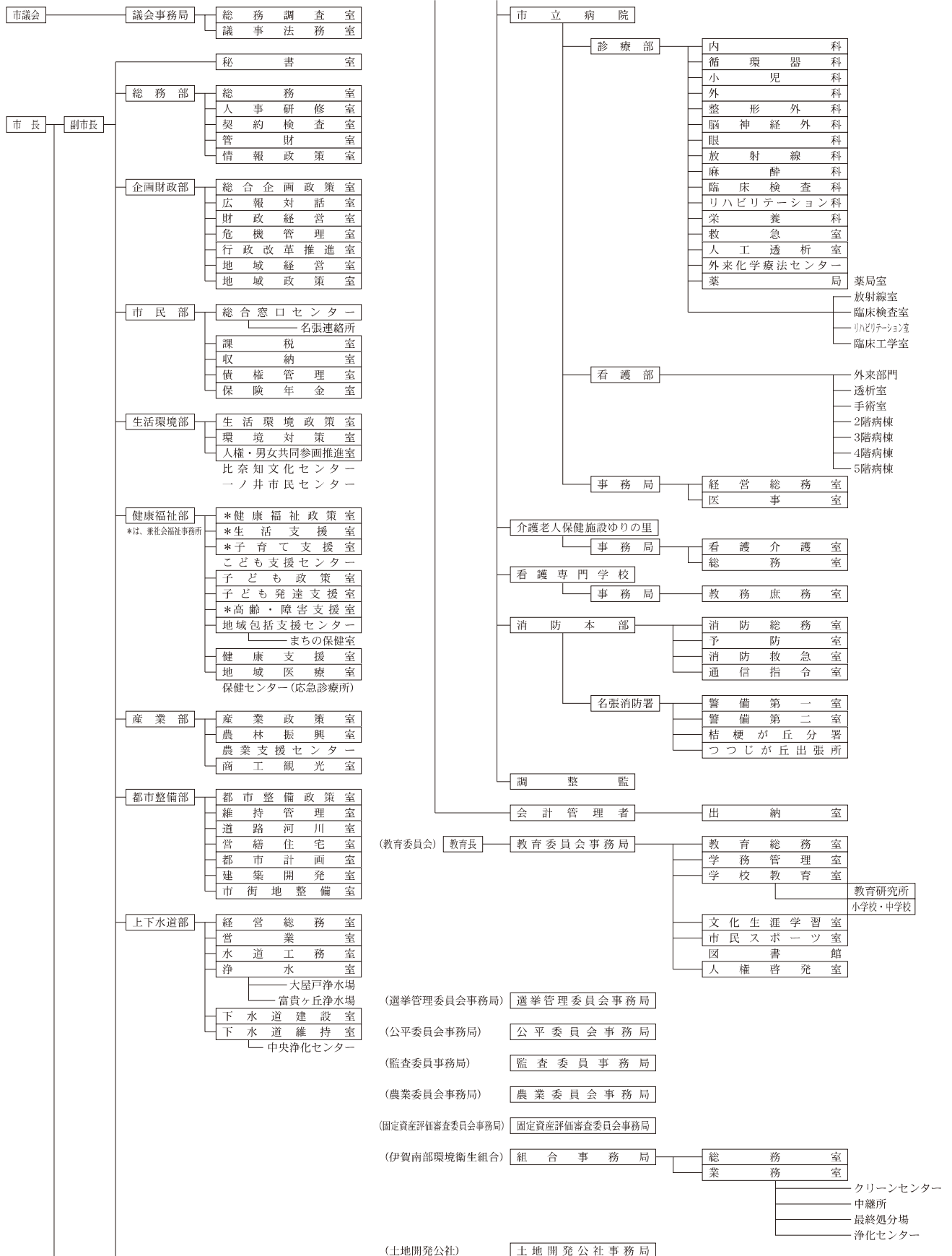
平成23年1月1日現在

項目	総数	19歳以下	20~24歳	25~29歳	30~34歳	35~39歳	40~44歳	45~49歳	50~54歳	55~59歳	60歳以上
総数	915	—	30	66	126	153	125	128	136	141	10
男	505	—	11	28	65	84	64	69	91	88	5
女	410	—	19	38	61	69	61	59	45	53	5

資料:人事研修室

# 192.名張市行政組織図

平成23年4月1日現在



資料:行政改革推進室