

## 16. 保健及び環境

### 154. 医療機関及び医療関係者数

各年12月31日現在

項 目	平成18年	19年	20年	21年	22年
病 院	2	2	2	2	2
診 療 所	60	57	57	56	57
歯 科 診 療 所	39	39	37	37	36
助 産 所	2	1	0	0	0
施 術 所	49	50	54	52	54
薬 局	19	19	20	20	21
医 師	90	96	83	89	89
歯 科 医 師	43	40	46	44	44
薬 剤 師	81	85	99	104	104
あんま・マッサージ指圧師・はり師・きゆう師	36	15	33	43	47
柔 道 整 復 師	23	14	24	26	30
歯 科 技 工 士	17	6	9	10	10

\*施術所には出張のみも含む。

資料:伊賀保健所

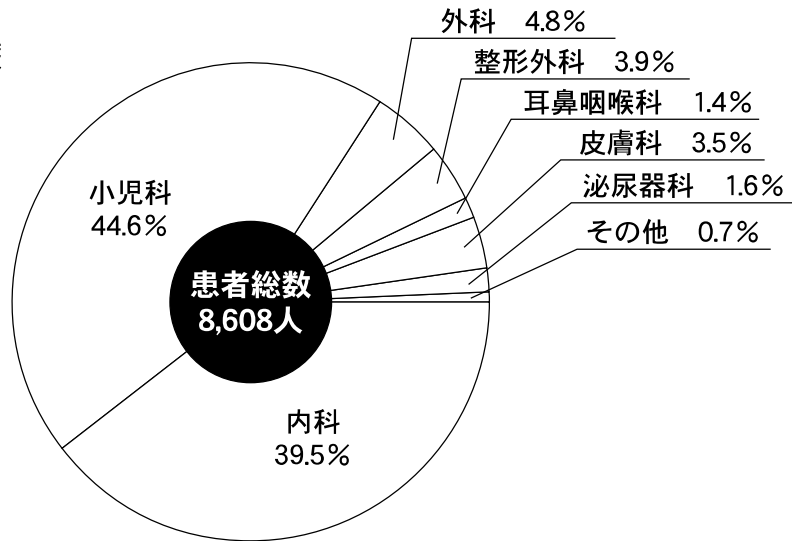
### 155. 応急診療所利用状況

年 度	診療 日数	総数	1日平均 患者数	内科	小児科	外科	整形 外科	耳鼻 咽喉科	眼科	皮膚 科	産婦 人科	泌尿 器科	精神 科	歯科
平成16年	365	4,637	12.70	1,662	2,478	45	40	52	10	255	1	83	7	4
17	365	5,138	14.10	1,829	2,759	42	43	70	13	277	2	93	4	6
18	365	5,212	14.30	1,854	2,826	34	49	84	11	279	1	59	11	4
19	366	5,620	15.40	2,634	2,943	19	14	2	0	4	0	3	0	1
20	365	6,717	18.40	2,689	2,607	456	376	98	53	272	2	137	18	9
21	365	8,608	23.60	3,397	3,842	414	331	124	30	299	1	139	24	7

\*平日診療も含む。

資料:地域医療室

<図46> 応急診療所の診療  
科目別患者数  
(平成21年度中)



### 156. 主要死因別死亡数

年	総数	悪性新生物	心臓の疾患	脳血管疾患	肺炎及び気管支炎	自殺
平成16年	635	220	70	81	46	18
17	654	226	101	54	46	15
18	646	196	84	87	49	17
19	655	204	88	74	60	15
<b>20</b>	<b>631</b>	<b>201</b>	<b>97</b>	<b>64</b>	<b>48</b>	<b>9</b>

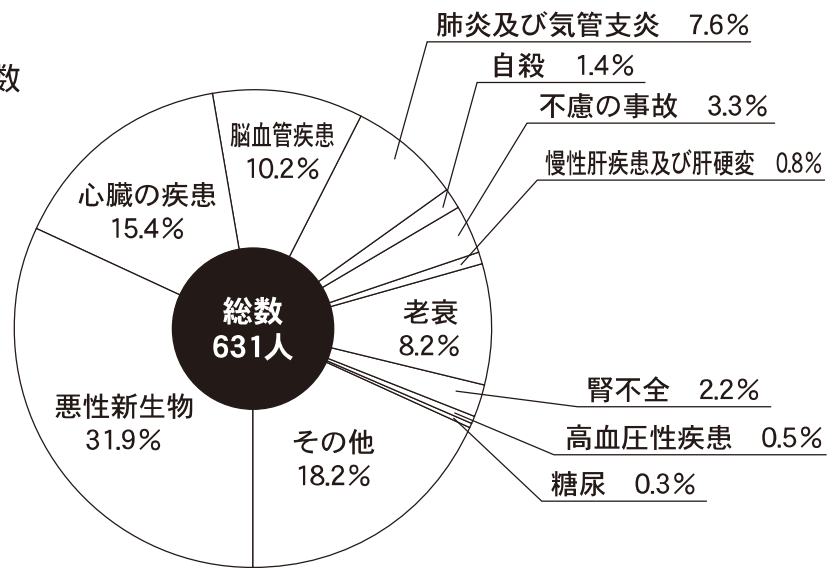
### 157. 市立病院利用状況

年 度	総 数			内科・循環器科		小児科		外科
	外来	(内救急外来患者数)	入院	外来	入院	外来	入院	外来
平成17年度	111,769	9,195	63,842	49,123	32,880	2,292	271	9,866
18	103,071	8,398	60,346	48,403	33,551	2,629	214	8,877
19	90,634	6,584	50,832	37,656	24,133	4,213	1,095	8,331
20	73,336	4,214	47,265	27,258	22,233	4,544	1,215	6,933
<b>21</b>	<b>72,025</b>	<b>4,526</b>	<b>47,565</b>	<b>28,338</b>	<b>23,733</b>	<b>5,577</b>	<b>1,364</b>	<b>6,601</b>
平成21年 4月	6,259	345	4,094	2,439	2,259	453	43	584
5月	5,606	371	4,573	2,188	2,409	453	133	526
6月	6,438	324	4,161	2,424	2,307	499	84	603
7月	6,386	402	3,756	2,519	1,806	450	98	658
8月	6,150	454	3,575	2,396	1,881	398	107	597
9月	5,635	382	3,444	2,266	1,514	320	81	511
10月	6,179	390	3,791	2,430	1,661	458	70	585
11月	5,792	409	3,684	2,299	1,498	523	208	543
12月	6,020	454	4,205	2,361	2,048	573	201	537
平成22年 1月	5,872	407	4,389	2,382	2,271	421	142	497
2月	5,418	275	3,718	2,121	1,984	459	88	449
3月	6,270	313	4,175	2,513	2,095	570	109	511

\*但し、外来、入院とも患者数については延べ人数。

\*平成15年8月から循環器科標榜。平成17年から内科に循環器科を含む。

<図47>主要死因別死亡者数  
(平成20年中)



不慮の事故	慢性肝疾患及び肝硬変	老衰	腎不全	高血圧性疾患	糖尿病	全結核	その他
24	5	50	15	4	10	4	88
18	10	65	16	2	4	0	97
20	14	50	13	0	5	1	110
14	12	74	12	3	6	1	92
<b>21</b>	<b>5</b>	<b>52</b>	<b>14</b>	<b>3</b>	<b>2</b>	<b>0</b>	<b>115</b>

資料:伊賀保健所

(単位:人)

入院	整形外科		脳神経外科		眼科		放射線科		麻酔科	
	外来	入院	外来	入院	外来	入院	外来	入院	外来	入院
7,527	22,602	13,434	11,616	8,373	14,529	1,357	1,488	0	253	0
7,067	18,831	12,594	9,109	5,376	13,713	1,544	1,264	0	245	0
7,494	19,629	12,267	7,627	4,881	11,441	962	1,551	0	186	0
8,485	16,003	10,777	6,919	3,866	9,772	676	1,725	0	182	13
<b>7,706</b>	<b>15,239</b>	<b>9,635</b>	<b>5,519</b>	<b>4,234</b>	<b>8,608</b>	<b>887</b>	<b>1,934</b>	<b>0</b>	<b>209</b>	<b>6</b>
688	1,283	732	557	308	771	64	162	0	10	0
716	1,152	923	457	326	660	66	151	0	19	0
605	1,353	846	559	238	780	81	188	0	32	0
518	1,420	1,027	459	270	678	37	176	0	26	0
536	1,304	667	467	300	813	84	153	0	22	0
707	1,222	758	471	312	694	68	129	0	22	4
713	1,290	765	485	484	762	98	151	0	18	0
758	1,247	662	405	451	626	105	141	0	8	2
635	1,231	843	410	385	743	93	159	0	6	0
638	1,284	879	461	425	672	34	143	0	12	0
495	1,213	726	341	350	660	75	162	0	13	0
697	1,240	807	447	385	749	82	219	0	21	0

資料:名張市立病院

### 158.各種予防接種実施状況

年 度	総数	一 類 疾 病							二類疾病
		二種混合	三種混合	ポリオ	麻しん	風しん	麻しん風しん混合	日本脳炎	
平成17年	14,599	687	2,697	1,302	641	993	—	1,001	7,278
18	13,988	636	2,686	1,253	7	52	1,382	404	7,568
19	15,941	651	2,543	1,315	0	0	1,349	1,968	8,115
20	18,482	657	2,549	1,249	1	1	2,801	1,893	9,331
<b>21</b>	<b>17,570</b>	<b>668</b>	<b>2,728</b>	<b>1,234</b>	<b>0</b>	<b>0</b>	<b>2,835</b>	<b>1,835</b>	<b>8,270</b>

- \*予防接種法の一部改正により平成13年度から二類疾病としてインフルエンザ(高齢者)予防接種実施。資料:健康支援室
- \*予防接種法施行令の一部改正により日本脳炎に係る定期的予防接種の第3期予防接種(14歳以上16歳未満の者)を廃止する。(平成17年7月29日施行)
- \*平成17年5月30日付け「定期予防接種における日本脳炎ワクチン接種の積極勧奨の差し控え」の勧告がある。
- \*予防接種法施行令の一部改正により麻しん風しんの接種対象年齢が改正となる。(平成18年4月1日施行)  
対象者:第1期生後12ヶ月から生後24ヶ月に至るまでの間の者、第2期5歳以上7歳未満の者であって、小学校就学の始期に達する日の1年前の日から当始期に達する日の前日までの間にあるもの。
- \*予防接種法施行令の一部を改正する政令の一部を改正する政令及び予防接種法施行規則及び予防接種実施規則の一部を改正する省令の施行により、麻しん風しんの予防接種が乾燥性弱毒生麻しん風しん混合ワクチンに改正される。(平成18年6月2日施行)

### 159.地域献血実績

年 度	献血目標数	献血開催日数(延)	献血採数	目標数に対する達成率(%)
平成17年	900	24(53会場)	959	106.6
18	900	20(49会場)	823	91.4
19	1,128	22.5(51会場)	889	78.8
20	1,243	25(53会場)	958	77.1
<b>21</b>	<b>1,034</b>	<b>22(53会場)</b>	<b>921</b>	<b>89.1</b>

\*平成15年度より400ml献血 資料:地域医療室

### 160.ごみ・し尿処理能力

平成22年3月31日現在

項 目	ごみ焼却場	し尿処理場	項 目	不燃物処理場
1日処理能力	95t	123kl	容 積	190,630m <sup>3</sup>
1日処理単位	24時間	24時間		

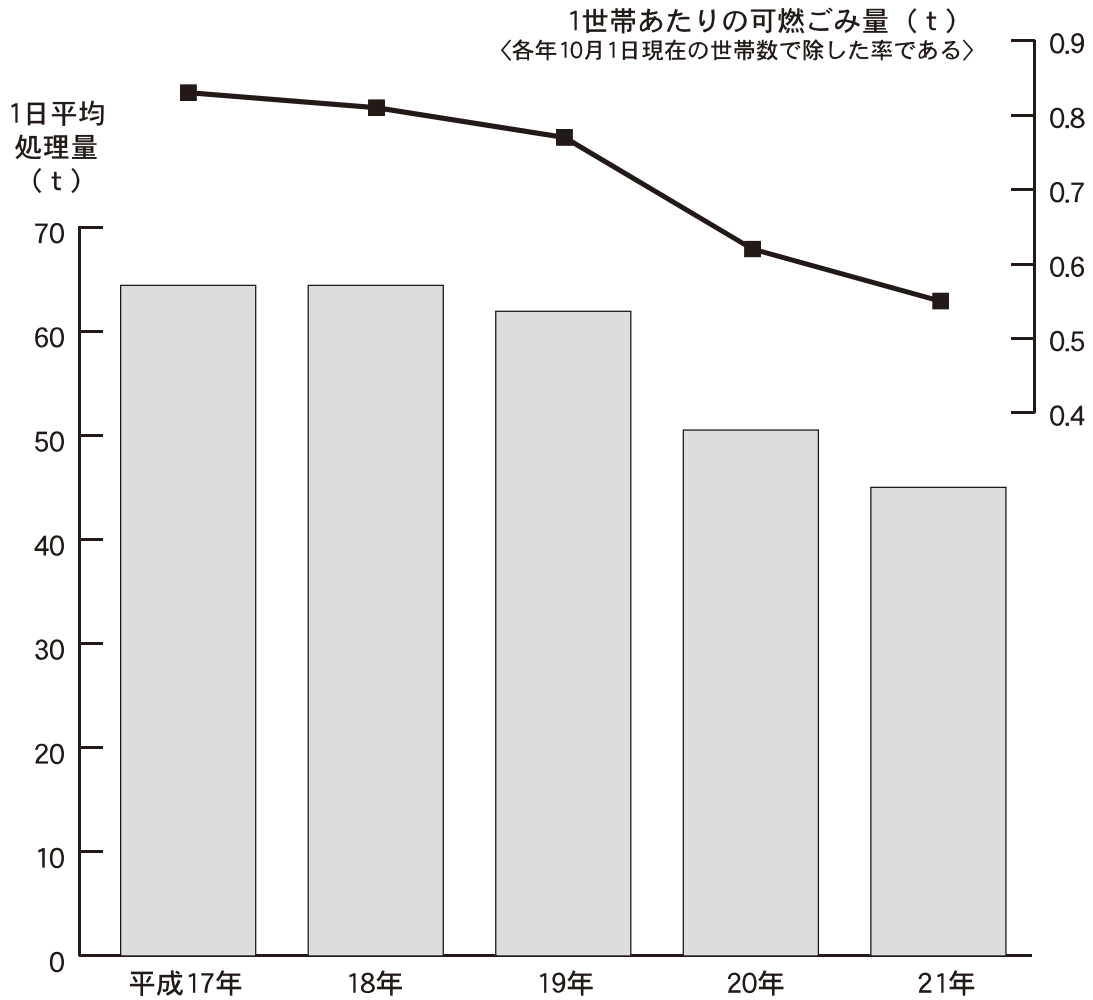
資料:伊賀南部環境衛生組合総務室

### 161.ごみ・し尿処理状況

年 度		ご み ( t )						し尿・汚泥(kl)	
		可燃物	1日平均	不燃物	1日平均	資源ごみ	1日平均	収集量	1日平均
平成17年	組合総量	25,445	69.7	8,544	23.4	2,171	5.9	23,340	63.9
	内名張市分	23,499	64.4	7,691	21.1	1,793	4.9	20,458	56.0
18	組合総量	25,522	69.9	8,350	22.9	2,028	5.6	30,275	82.9
	内名張市分	23,488	64.4	7,819	21.4	1,696	4.6	26,606	72.9
19	組合総量	24,550	67.3	7,518	20.6	2,018	5.5	45,910	125.8
	内名張市分	22,604	61.9	7,093	19.4	1,696	4.6	39,238	107.5
20	組合総量	20,190	55.3	3,760	10.3	3,160	8.7	42,827	117.3
	内名張市分	18,423	50.5	3,350	9.2	2,875	7.9	35,882	98.3
21	組合総量	<b>18,074</b>	<b>49.5</b>	<b>2,309</b>	<b>6.3</b>	<b>3,378</b>	<b>9.3</b>	<b>45,388</b>	<b>124.4</b>
	内名張市分	<b>16,428</b>	<b>45.0</b>	<b>1,948</b>	<b>5.3</b>	<b>3,101</b>	<b>8.5</b>	<b>38,153</b>	<b>104.5</b>

- \*1日平均=年間処理量÷稼働日数(365日) 資料:環境衛生組合総務室
- \*資源ごみ=びん・缶類 平成4年10月、ペットボトル 平成9年6月、白色トレイ・廃食油・蛍光管類・乾電池・金属類 平成13年7月  
容器包装プラスチック 平成20年4月よりそれぞれ回収

<図48>可燃ごみの処理状況



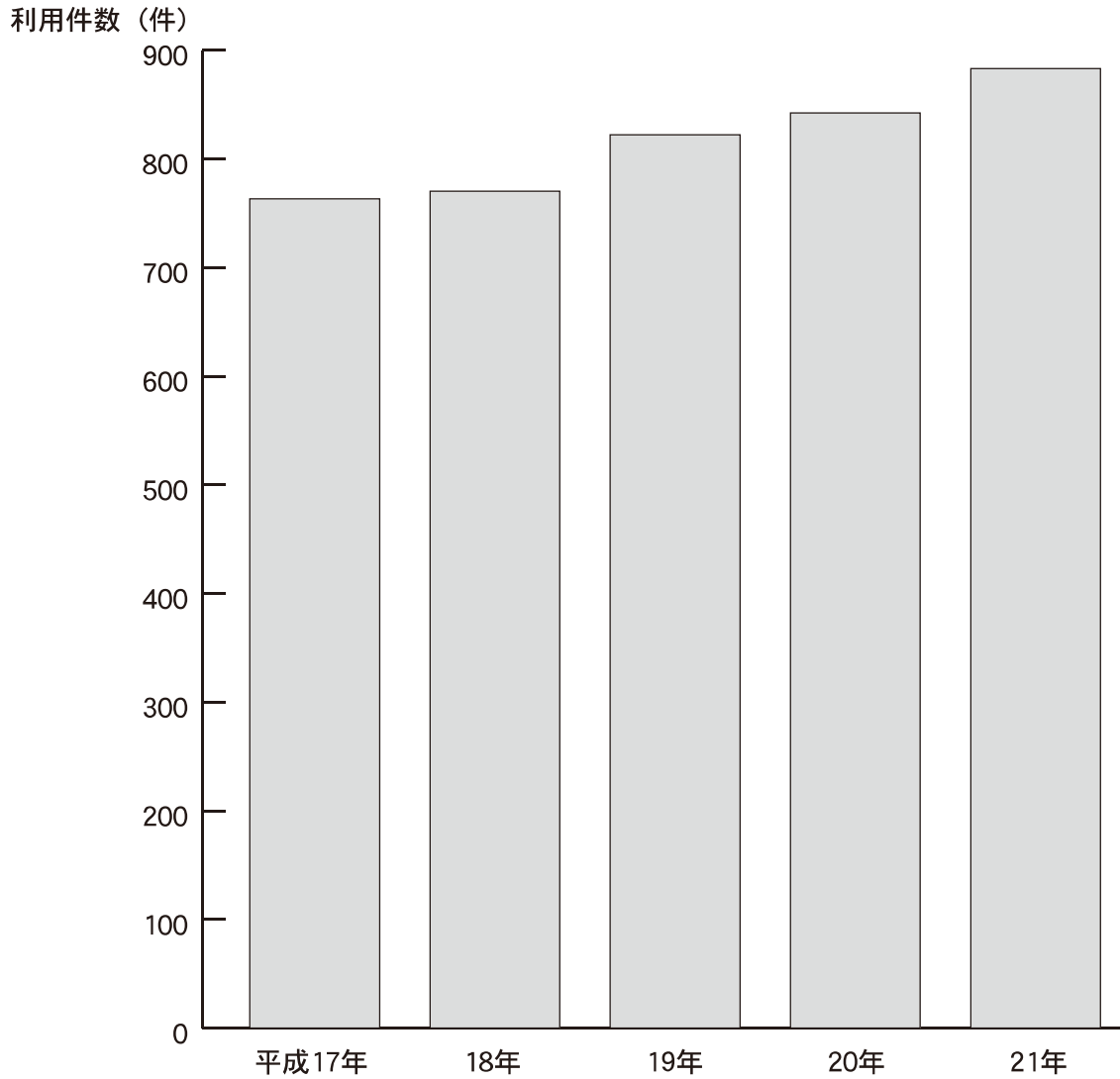
## 162.公害苦情件数

年 度	総数	典 型 7 公 害							その他 ( )不法投棄
		大気汚染	水質汚濁	土壌汚染	騒音	振動	地盤沈下	悪臭	
平成17年	2,855	19	16	1	9	1	—	11	2,798(2,785)
18	1,333	26	18	0	12	1	0	9	1,267(1,252)
19	1,891	23	14	0	9	0	0	5	1,840(1,840)
20	5,629	23	15	0	10	1	0	5	5,575(5,575)
<b>21</b>	<b>6,039</b>	<b>31</b>	<b>18</b>	<b>0</b>	<b>9</b>	<b>0</b>	<b>0</b>	<b>8</b>	<b>5,973(5,973)</b>

\*不法投棄は、投棄数をカウントしています。

資料:環境対策室

<図49>市営火葬場利用状況の推移



163.市営火葬場の利用状況

(単位:件)

年 度	総 数	市 民	市 民 外
平 成 17 年	763	659	104
18	770	671	99
19	822	720	102
20	842	718	124
<b>21</b>	<b>883</b>	<b>771</b>	<b>112</b>

資料:環境対策室