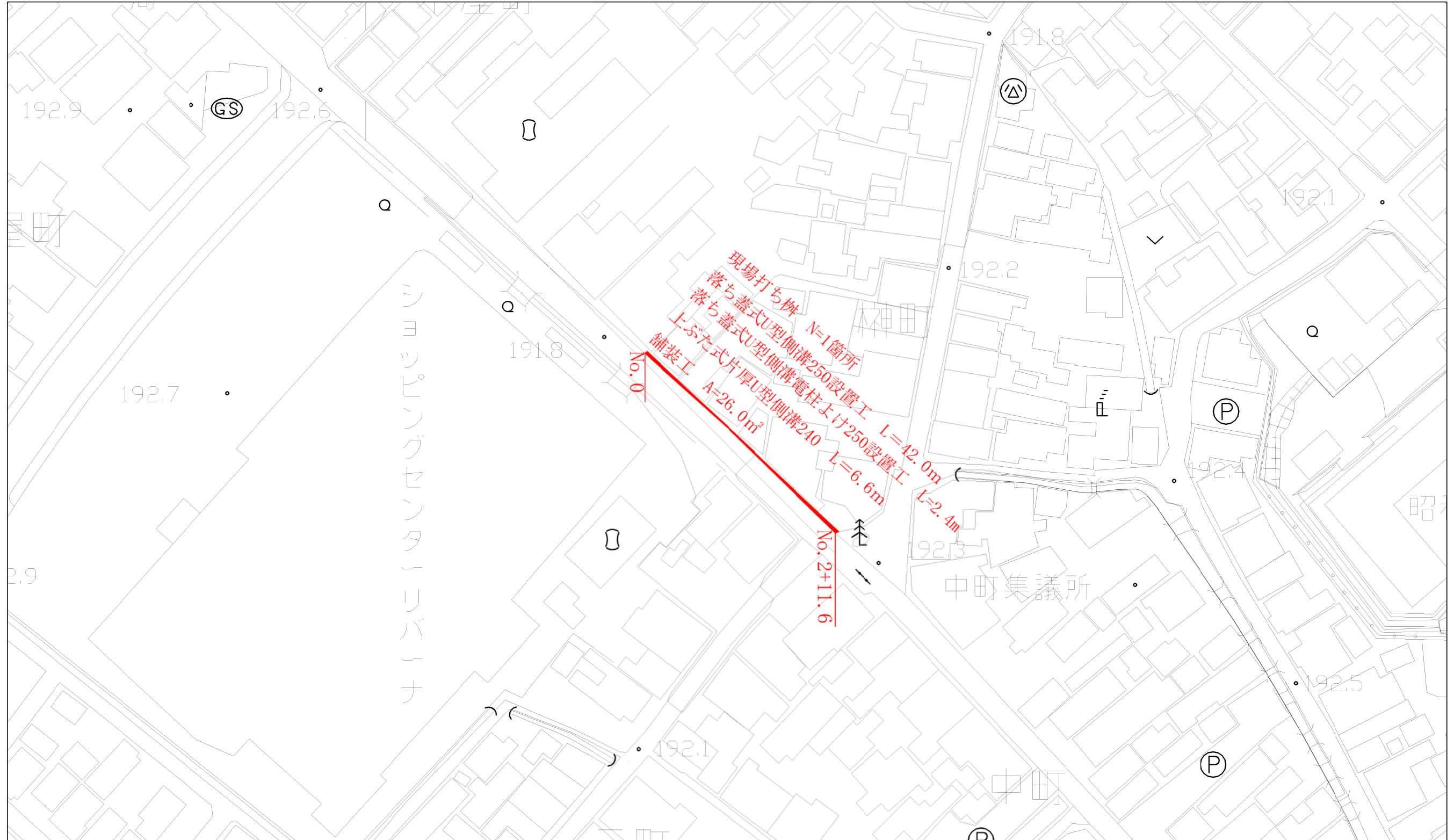


平面図

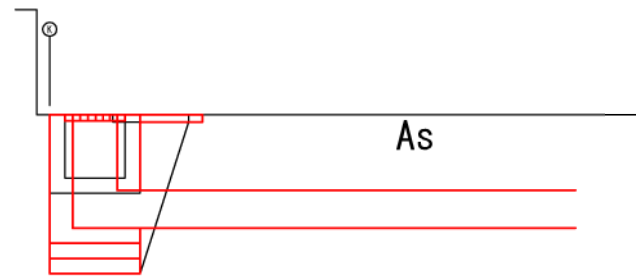
S=1:1000



工事名	市道木屋町平尾線 側溝整備工事		
施工箇所名	名張市 神町 地内		
図面の種類	平面図		
縮尺	表示	図面番号	1
名張市			

横断面図 s=1/50

No. 1+7.0



埋戻し	RC-40	m ³	0.12
床掘		m ³	0.67
Co取壊	(無筋)	m ³	0.14

No. 2+11.8



埋戻し	RC-40	m ³	0.05
床掘		m ³	0.14
Co取壊	(無筋)	m ³	0.02
間詰Co		m ³	0.01

No. 1+6.4



埋戻し	RC-40	m ³	0.06
床掘		m ³	0.25
Co取壊	(無筋)	m ³	0.02
間詰Co		m ³	0.01

No. 2+5.0



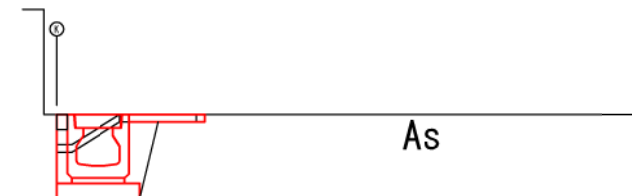
埋戻し	RC-40	m ³	0.05
床掘		m ³	0.14
Co取壊	(無筋)	m ³	0.02
間詰Co		m ³	0.01

No. 1



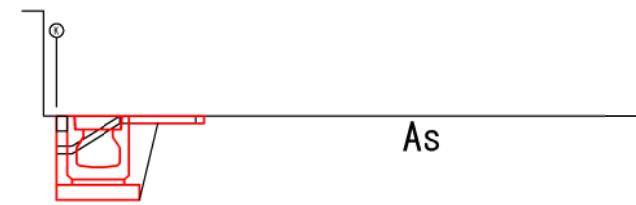
埋戻し	RC-40	m ³	0.06
床掘		m ³	0.25
Co取壊	(無筋)	m ³	0.02
間詰Co		m ³	0.01

No. 2



埋戻し	RC-40	m ³	0.06
床掘		m ³	0.25
Co取壊	(無筋)	m ³	0.02
間詰Co		m ³	0.01

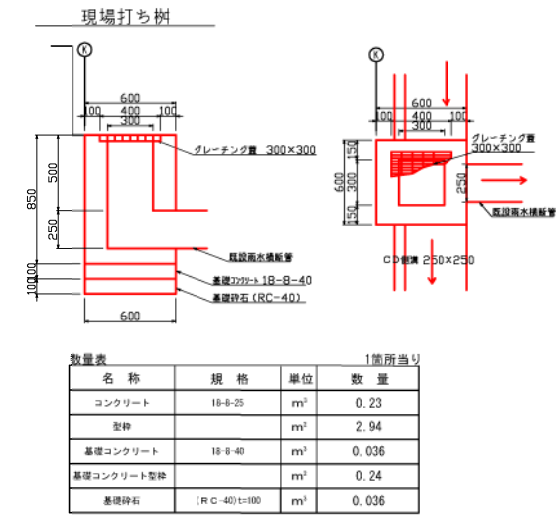
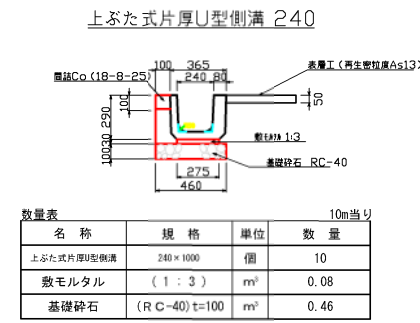
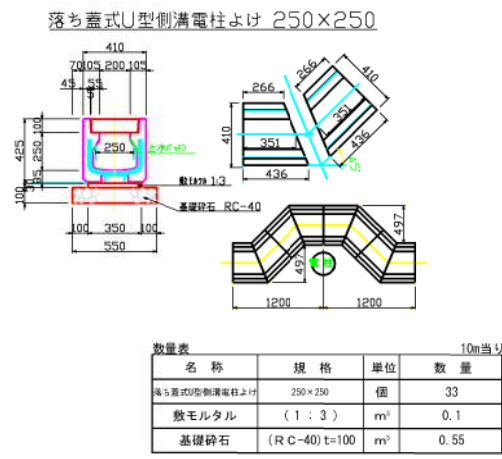
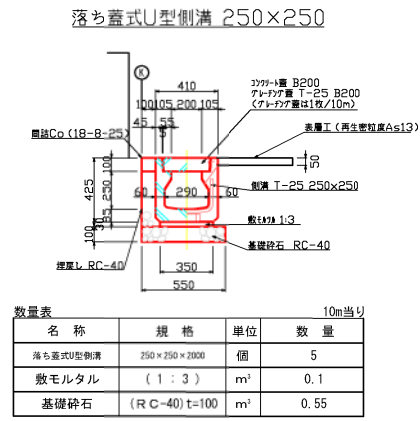
No. 0



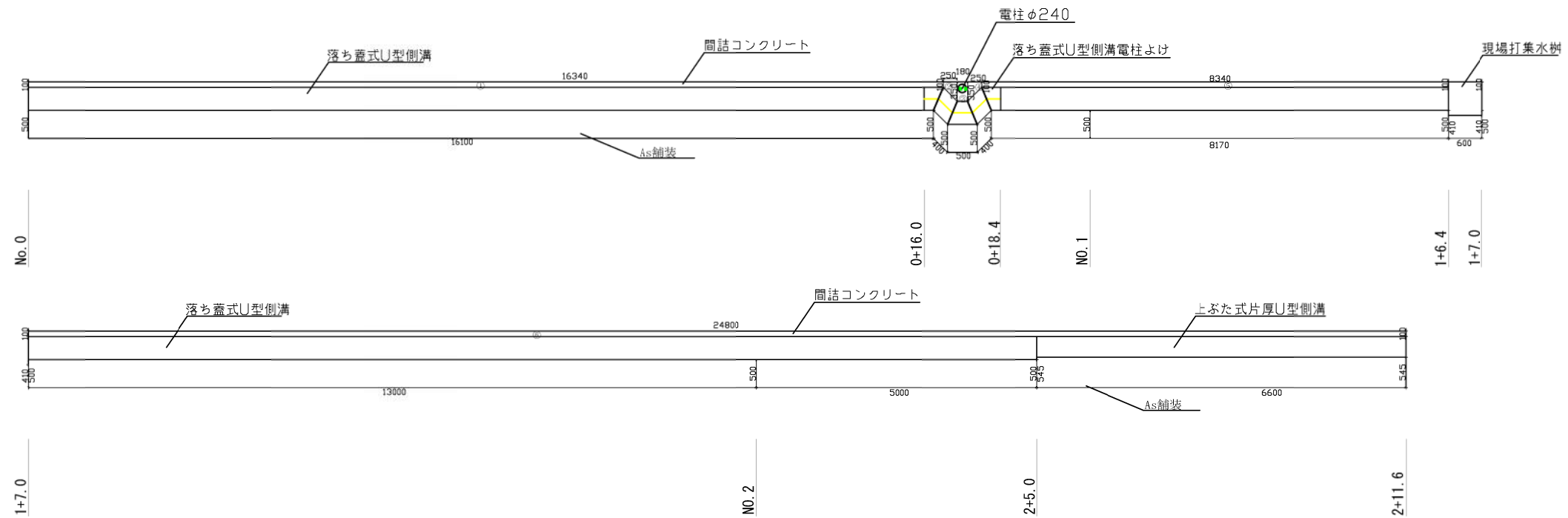
埋戻し	RC-40	m ³	0.06
床掘		m ³	0.25
Co取壊	(無筋)	m ³	0.02
間詰Co		m ³	0.01

工事名	市道木屋町平尾線 側溝整備工事		
施工箇所名	名張市 榊町 地内		
図面の種類	横断面図		
縮尺	表示	図面番号	3
名張市			

構造図 s=1/50



展開図 s=1/100



工事名	市道木屋町平尾線側溝整備工事		
施工箇所名	名張市 榊町 地内		
図面の種類	構造図・展開図		
縮尺	表示	図面番号	4
名張市			