

名張市こども支援センターかがやき清掃業務委託仕様書

1. 件名

名張市こども支援センターかがやき清掃業務委託

2. 場所

名張市 桔梗が丘西3番町 地内

3. 契約期間

令和6年4月1日から令和7年3月31日まで

4. 業務時間

(1) 日常清掃業務

清掃時間は16時～17時30分までを原則とする。

作業日は別紙「名張市こども支援センターかがやき清掃業務委託作業日」のとおりとする。(年間241日)

(2) 定期清掃業務

年1回とし、作業日時(基本的に休館日)については、発注者、受注者が事前協議することとする。

5. 業務内容

業務の内容は次のとおりとする。ただし、作業に不十分な点があると発注者が認めた場合は、担当職員の指示に従い十分な清掃を行うものとする。

(1) 日常清掃(延床面積: 330㎡)

(ア) 床面清掃(集会室・遊戯室・ホール・廊下1・玄関・吹抜ホール・パソコンコーナー・図書室・廊下2・談話室・赤ちゃんルーム)

○木製床は、フロアークロスで入念に清掃すること。

○カーペット及び畳は掃除機で丁寧に吸塵し、織目にそって除塵すること。

なお、汚点のある時は適正な洗剤にて取り除くこと。

○軽易に移動できるイス等の備品は、移動したうえ清掃し完了後元の位置に復するものとする。

(イ) 床面以外の清掃(便所・手洗い・調乳室・多目的便所・男子便所・女子便所)

○便器、洗面器具、流し台は洗剤等を用いて丁寧に洗浄し、水洗いのうえ布ふき清掃すること。

○鏡は柔らかい布で乾拭きをし、必要に応じて適正な洗剤にて磨くこと。

○壁、ドア、間仕切りは乾拭き及び水拭きをし、汚れの程度により適正な洗剤を

使用し、丁寧に汚れを取り除くこと。

○石鹼、トイレトペーパー等は適宜補充すること。

(2) 定期清掃 (年1回 延床面積296㎡、窓面積20㎡)

(ア) 床面洗浄作業 (ワックス・カーペット洗浄)

○容易に移動し得る備品等は、移動させて丁寧に集塵し、床材に適した洗剤を用いて洗浄し、汚れを十分除去した後、床材に応じたワックス等を使用して、研磨仕上げを行うものとする。

○ワックスについては、環境安全対策に配慮したものを使用すること。

(イ) 窓洗浄作業

○施設西側の窓拭き清掃作業を行うものとする。

(3) 作業範囲は、別紙「作業図面」のとおりとする。

6. 清掃機械器具及び諸材料等

(1) 作業に使用する機械器具、諸材料等は使用前に担当職員の承認を受けること。

(2) 作業に使用する機械器具、諸材料等一切は受注者の負担とし、清掃に使用した電気・水道・ガス料金、トイレトペーパー、石鹼(石鹼水液)、消臭剤、ポリ袋及びごみ袋は発注者の負担とする。

7. 清掃作業員

(1) 清掃作業員は、名札を着用し、清掃に適した服装で従事すること。

(2) 清掃作業員は、業務に関係のない書類を閲覧し、又は複写してはならない。

(3) 清掃作業員は、業務を通じて知り得た情報は一切外部に漏らしてはならない。

8. 作業中の危険及び物品等の損傷防止

(1) 受注者は、本仕様書に定める業務を行うに際し、執務に支障を来さないようにするとともに利用者及び職員の安全を確保するための措置を講ずるものとする。

(2) 作業のため、備品等を移動させる場合は、損傷しないよう取り扱い、作業終了後は元の位置に復するものとする。

(3) 作業中に設備品等に損傷を与えた場合は、直ちに担当職員に報告するものとする。

(4) 清掃作業員は、清掃機械器具の使用等にあたって必要な訓練を十分に行い、業務中における事故及び建物、備品等の損傷の防止に努めるものとする。

9. 委託料の支払方法

委託料は毎月払いとする。受注者は、毎月末日を締めとし、翌月10日までに適法な請求書により、委託料の支払を請求する。

発注者は翌月末日に受注者指定口座に支払うこととする。

10. その他

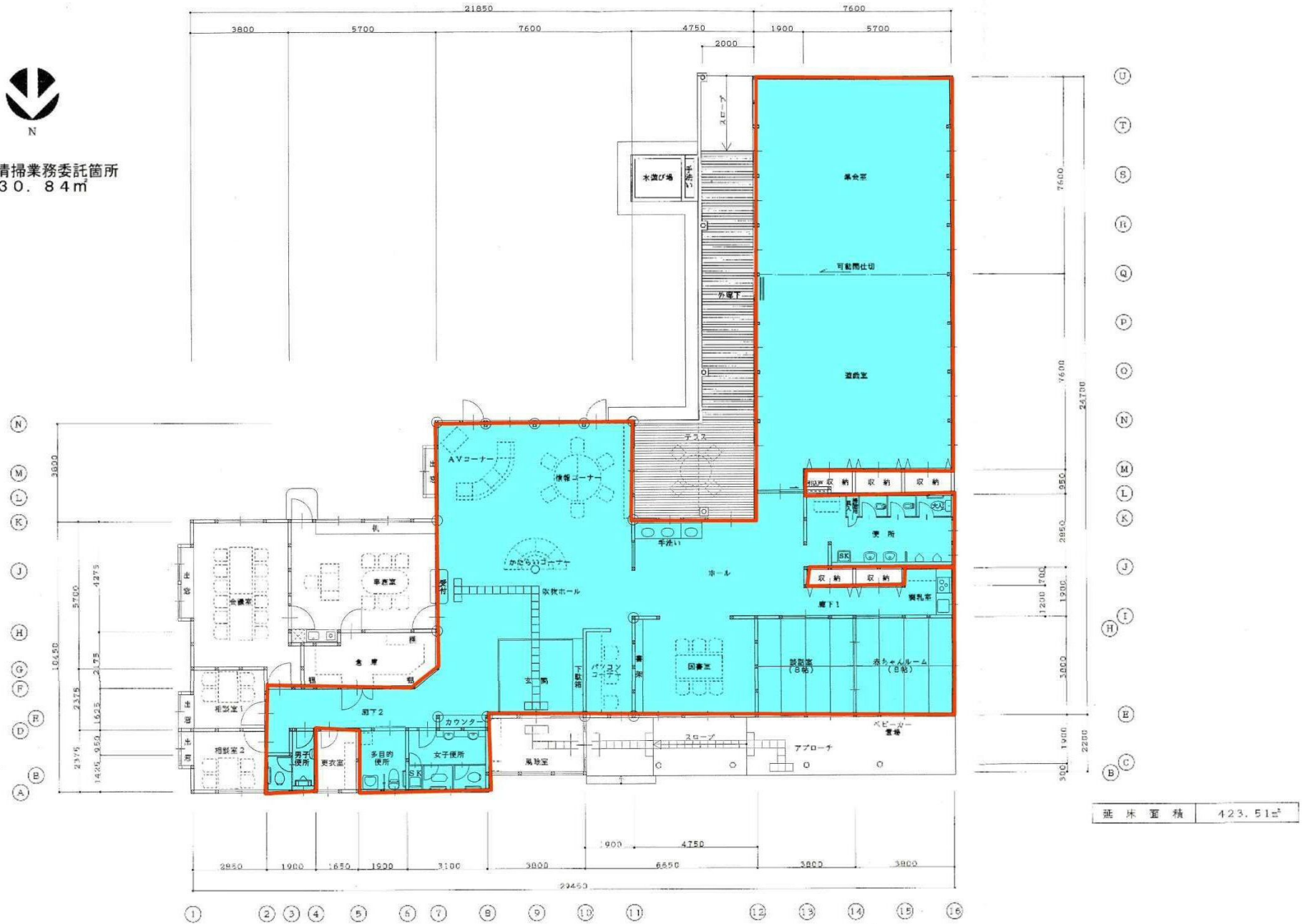
この仕様書に定めのない事項については、別途発注者と受注者が協議し定めるものとする。

番号	令和6年度 () 第 号	仕 様 書			
工事・製造 物件名	名張市こども支援センターかがやき清掃業務委託				
場所又は 品名・数量	名張市 桔梗が丘西3番町 地内				
設計額	一金 円也 (内本体価格 円)				
期間	令和6年4月1日から令和7年3月31日まで	積算者		検算者	
概 要		施 行 理 由			
こども支援センターにおける日常清掃及び定期清掃					
・日常清掃 241日					
・定期清掃 年1回					

符号	名称	摘要	単位	数量	単価	金額	備考
名張市こども支援センターかがやき清掃業務委託							
1	日常清掃	1.5時間×1人/日	日	241			延床面積330㎡
2	定期清掃(年1回) ・ワックスがけ ・カーペット清掃 ・窓ガラス清掃		式	1			延床面積152.67㎡ 延床面積144.30㎡ 西側窓面積20.75㎡
(合計)							
	本体価格						
	消費税及び地方消費税		%	10			
	合計						

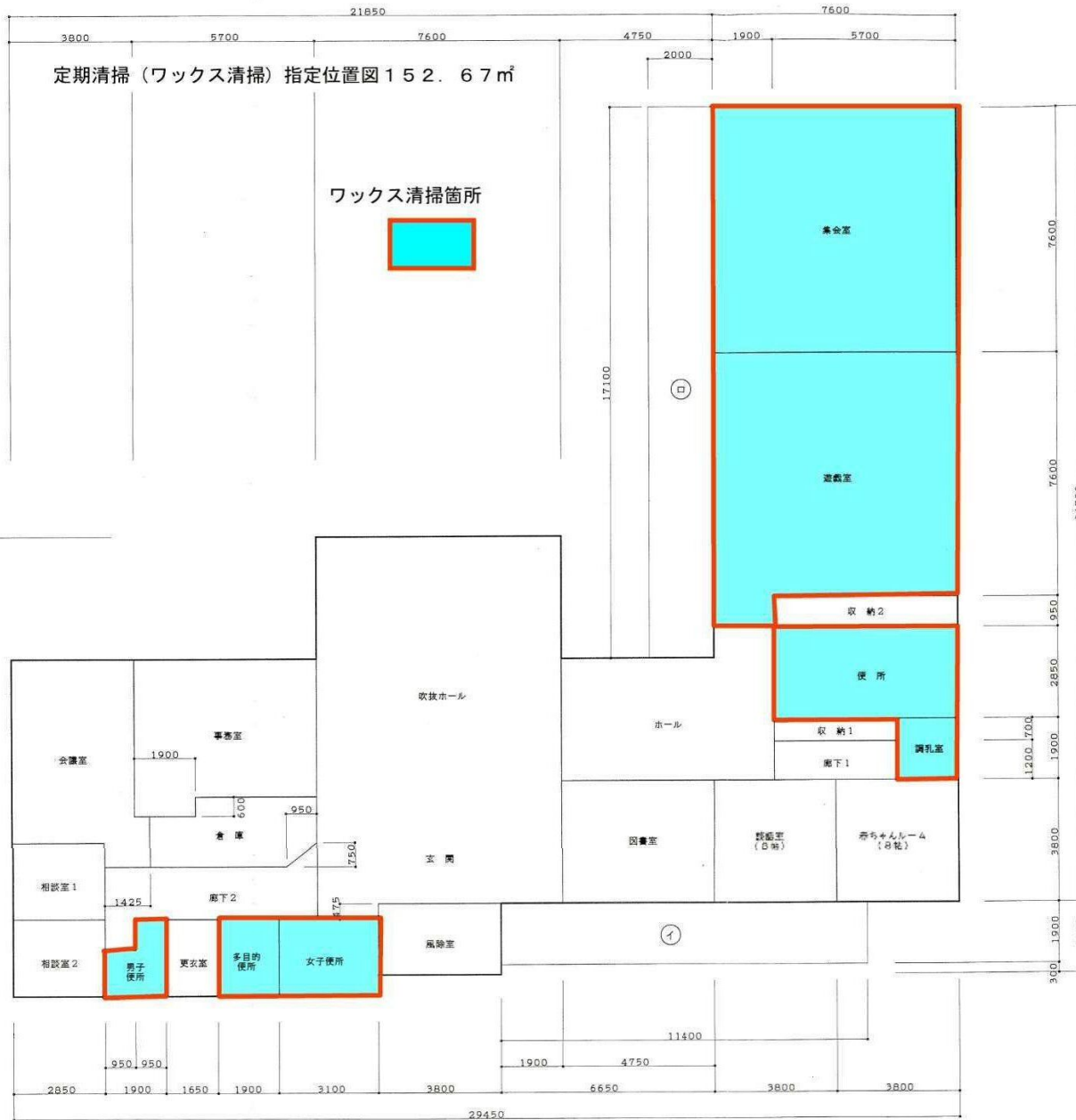


日常清掃業務委託箇所
330.84㎡



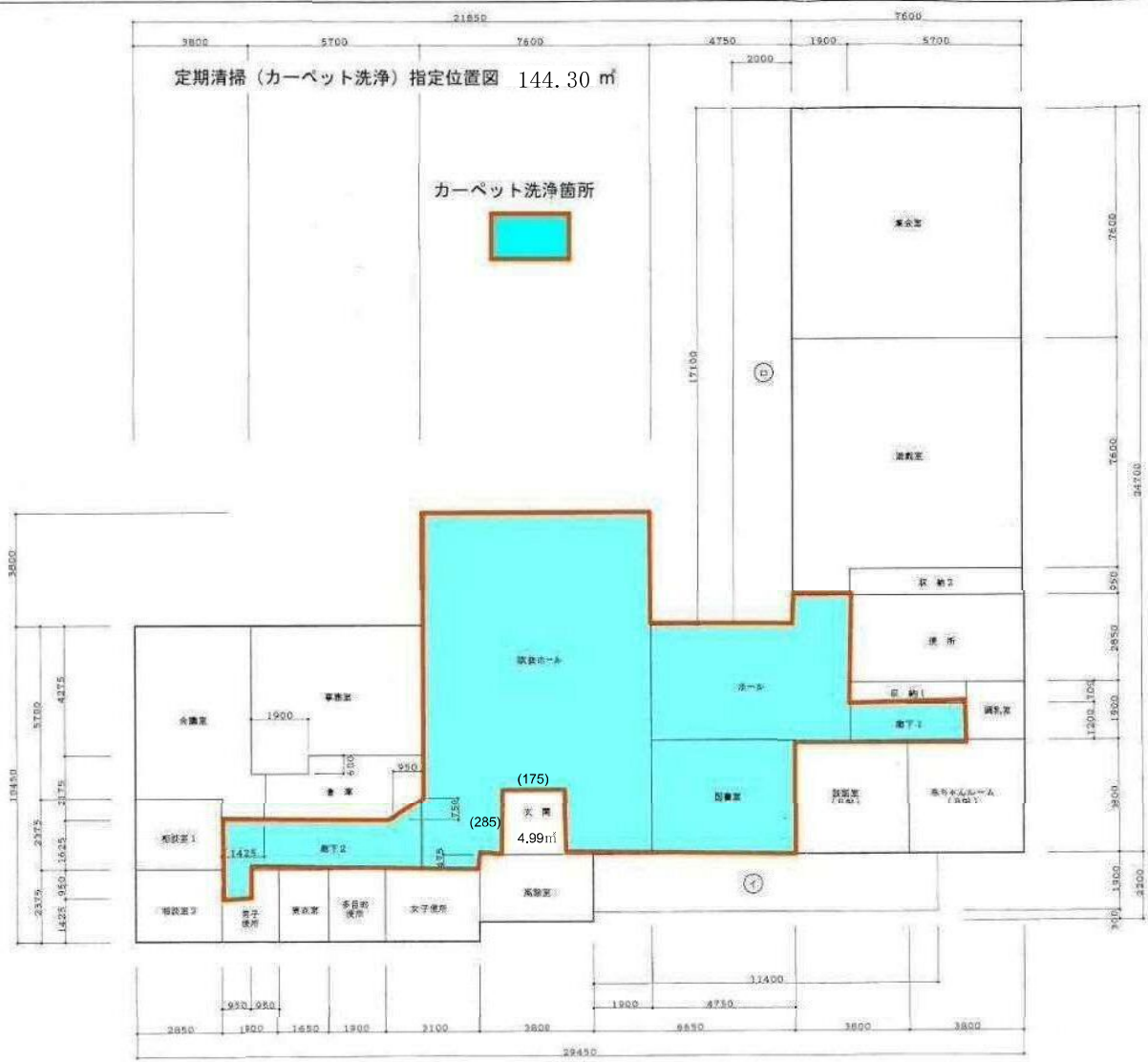
延床面積 423.51㎡

備考/変更事項 日付	株式会社 森本設計	☎TEL 019-3607 ☎TEL 019-3628 〒三重県上野市藤部町366-1 TEL (0315)24-2234 FAX 24-4194 〒三重県名張市精華が丘5-9-123 TEL (0593)35-3683 FAX 35-6193	工事名 依頼 名張市こども支援センター新築工事(建築) 一級建築士事務所 登録 第1-日54号 承認 樹岡 製図 一級建築士 登録 第177252号 森本明次	図名 平面図	NO. A-9 JOB NO.
-------------------	------------------	-------------------------------------------------------------------------------------------------------------------------------------------	------------------------------------------------------------------------------------------	-----------	--------------------



面積表		㎡
風除室	3.8×2.2	8.36
玄関・吹抜ホール	(7.6×11.4)+(1.9×0.475)	87.54
図書室	4.75×3.8	18.05
ホール	(6.65×3.8)+(1.9×0.95)	27.08
談話室	3.8×3.8	14.44
赤ちゃんルーム	3.8×3.8	14.44
廊下 1	3.8×1.2	4.56
調乳室	1.9×1.9	3.61
収納 1	3.8×0.7	2.66
便所	5.7×2.85	16.25
収納 2	5.7×0.95	5.42
遊戯室	(7.6×7.6)+(1.9×0.95)	59.57
集会室	7.6×7.6	57.76
事務室	(5.7×4.275)+(1.9×0.6)	25.51
会議室	(3.8×4.875)+(2.85×0.825)+(1.425×1.575)	23.12
倉庫	(1.425×1.575)+(2.85×2.175)+[(1.425+2.175)×0.95×1/2]	10.14
相談室 1	2.85×2.375	6.77
相談室 2	2.85×2.375	6.77
廊下 2	(0.95×2.575)+[4.75×1.625]+[(1.625+2.375)×0.95×1/2]+	12.06
男子便所	1.9×1.425+0.95×0.95	3.61
更衣室	1.65×2.375	3.92
多目的便所	1.9×2.375	4.51
女子便所	3.1×2.375	7.36
合計 (延床面積)		423.51㎡

面積表		㎡
イ	11.4×1.9	21.66
ロ	2.0×17.1	34.20
延床面積		423.51㎡
合計 (建築面積)		479.37㎡

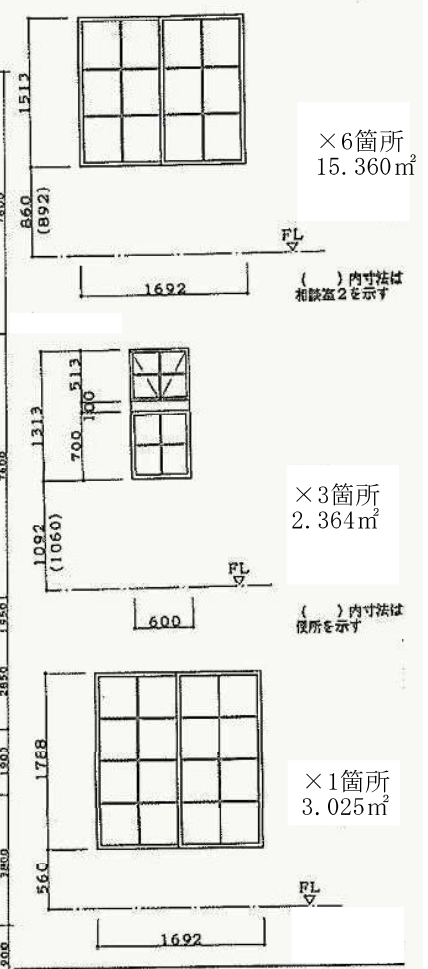
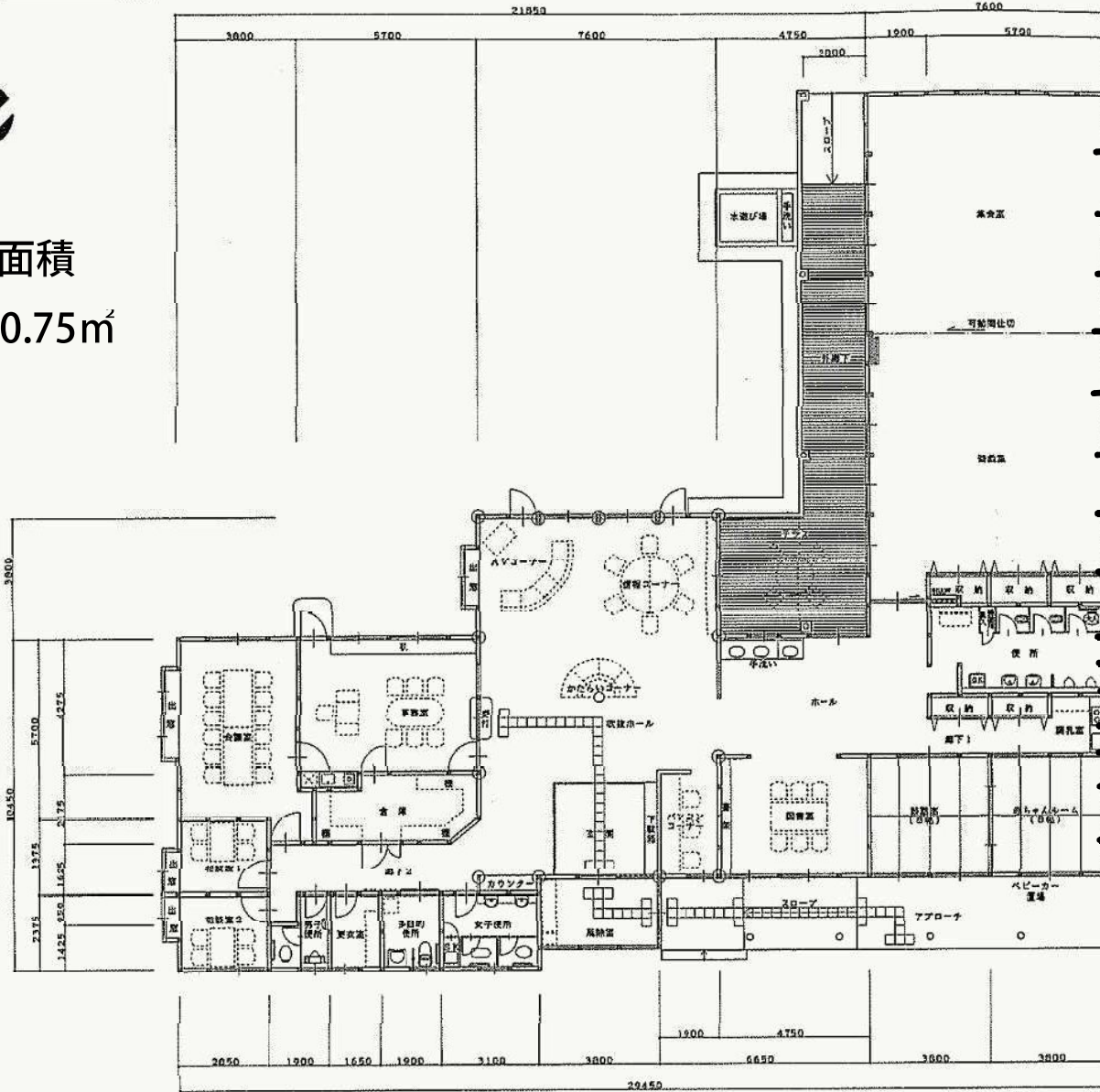


面積表		㎡
接客室	3.8x2.2	8.36
玄関・取換ホール	(7.6x11.4)+(1.9x0.475)	87.84
待合室	4.9x3.0	14.70
ホール	(6.6x0.8)+(1.9x0.95)	27.08
脱衣室	3.8x3.8	14.44
更衣ルーム	3.0x3.0	14.44
廊下1	3.8x1.2	4.56
筒抜け	1.9x1.9	3.61
収納1	3.0x0.7	2.10
費用	8.7x2.89	16.29
収納2	5.7x0.95	5.42
遊戯室	(7.6x7.6)+(1.9x0.95)	59.57
更衣室	7.6x7.6	57.76
事務室	(5.7x4.275)+(1.9x0.6)	25.51
会議室	(3.8x4.875)+(2.85x0.825)+(1.425x1.875)	33.12
倉庫	(1.425x1.875)+(2.85x2.175)+(1.425x2.375)x0.95x1/2	10.14
階段室1	2.85x2.375	6.77
階段室2	2.85x2.375	6.77
廊下2	(0.95x2.875)+(4.75x1.825)+(1.425x2.375)x0.95x1/2	12.06
男子便所	1.9x1.425+0.95x0.95	3.61
更衣室	1.65x2.375	3.92
多目的使用	1.9x2.375	4.51
女子便所	3.1x2.375	7.36
合計（畳床面積）		423.51㎡

面積表		㎡
①	11.4x1.9	21.66
②	2.0x17.1	34.20
延床面積		423.51㎡
合計（建築面積）		479.37㎡



西側窓面積
20.75㎡



延床面積 423.51㎡

① ② ③ ④ ⑤ ⑥ ⑦ ⑧ ⑨ ⑩ ⑪ ⑫ ⑬ ⑭ ⑮ ⑯

備考/変更事項	株式会社 森本設計 03-5618-0007 三重県上野市屋形町366-1 03-5618-0025 三重県名張市緑花が丘5-9-123 TEL (0595)65-2805 FAX 65-5935	工事名 仮称 名張市こども支援センター新築工事(建築)	図6	平面図	NO. A-9
設計		一級建築士事務所 登録 第1-854号 承認 一級建築士 登録 第177252号 岡本 大	図例	図面	JOB NO.

令和6年度 こども支援センターかがやき清掃業務委託作業日

4月						
日	月	火	水	木	金	土
	1	2	3	4	5	6
7	8	9	10	11	12	13
14	15	16	17	18	19	20
21	22	23	24	25	26	27
28	29	30				

5月						
日	月	火	水	木	金	土
			1	2	3	4
5	6	7	8	9	10	11
12	13	14	15	16	17	18
19	20	21	22	23	24	25
26	27	28	29	30	31	

6月						
日	月	火	水	木	金	土
						1
2	3	4	5	6	7	8
9	10	11	12	13	14	15
16	17	18	19	20	21	22
23	24	25	26	27	28	29
30						

7月						
日	月	火	水	木	金	土
	1	2	3	4	5	6
7	8	9	10	11	12	13
14	15	16	17	18	19	20
21	22	23	24	25	26	27
28	29	30	31			

8月						
日	月	火	水	木	金	土
				1	2	3
4	5	6	7	8	9	10
11	12	13	14	15	16	17
18	19	20	21	22	23	24
25	26	27	28	29	30	31

9月						
日	月	火	水	木	金	土
1	2	3	4	5	6	7
8	9	10	11	12	13	14
15	16	17	18	19	20	21
22	23	24	25	26	27	28
29	30					

10月						
日	月	火	水	木	金	土
		1	2	3	4	5
6	7	8	9	10	11	12
13	14	15	16	17	18	19
20	21	22	23	24	25	26
27	28	29	30	31		

11月						
日	月	火	水	木	金	土
					1	2
3	4	5	6	7	8	9
10	11	12	13	14	15	16
17	18	19	20	21	22	23
24	25	26	27	28	29	30

12月						
日	月	火	水	木	金	土
1	2	3	4	5	6	7
8	9	10	11	12	13	14
15	16	17	18	19	20	21
22	23	24	25	26	27	28
29	30	31				

1月						
日	月	火	水	木	金	土
			1	2	3	4
5	6	7	8	9	10	11
12	13	14	15	16	17	18
19	20	21	22	23	24	25
26	27	28	29	30	31	

2月						
日	月	火	水	木	金	土
						1
2	3	4	5	6	7	8
9	10	11	12	13	14	15
16	17	18	19	20	21	22
23	24	25	26	27	28	

3月						
日	月	火	水	木	金	土
						1
2	3	4	5	6	7	8
9	10	11	12	13	14	15
16	17	18	19	20	21	22
23	24	25	26	27	28	29
30	31					

清掃日数 241 日