

比奈知小学校スクールタクシー（長瀬コース）運行業務委託仕様書

1. 件 名：比奈知小学校スクールタクシー（長瀬コース）運行業務委託

2. 場 所：名張市 上長瀬 ほか 地内

3. 委託期間：令和6年4月1日～令和7年3月31日

4. 契約条件等：

1日当たりの単価をもって契約金額とする。また、契約金額および支払いにあたっては、車両の運行に対する伊賀交通圏におけるタクシー自動認可運賃基準の時間距離併用制運賃(①迎車料②初乗運賃③加算運賃④時間距離併用制運賃及び待料金(1便当たり1分25秒までごとに90円を2回までとする)の単価)又は、時間制運賃によるものとする。なお、請求は、毎月又は4か月毎の請求とする。(契約締結時に受注者が選択)

5. 運行業務

乗車児童人数：3人(予定)

車両：普通車以上の大きさの車両

経路・距離：上長瀬地内(羽後バス停付近)～長瀬1756番地5(西森宅前)～上比奈知(西出バス停付近)～下比奈知1617番地3(駐車場)約10.7km

※上長瀬ほか地内の詳しい乗降場所は、教育総務室で確認すること。

※学校、教育委員会との協議により、運行ルート、運行時刻、停留所の位置などが変更となる場合は、対応すること。

運行時刻：別紙運行時刻表参照

※定時運行時間以外の早退・一斉下校及び臨時運行については、学校、教育委員会の指示に従うこと。

年間運行日数：212日(予定。増減があります。)

※運行日数が増減した場合でも単価の変更は行いません。

※学校が指定した日(運行予定日で、運行しなかった日は委託料金に含まないものとする。)

1日の便数：登校時は1便、下校時は2便とする。ただし、原則水曜日は下校1便とするが、下校便数は学校の指示に従うこと。

保険：受注者は車両の任意保険に加入すること。保険内容は次のとおりとする。対人賠償(無制限)、対物賠償、搭乗者保険

報告書の提出：受注者は、請求時に運行日数及び必要に応じメーター運賃の報告を行うこと(市様式)

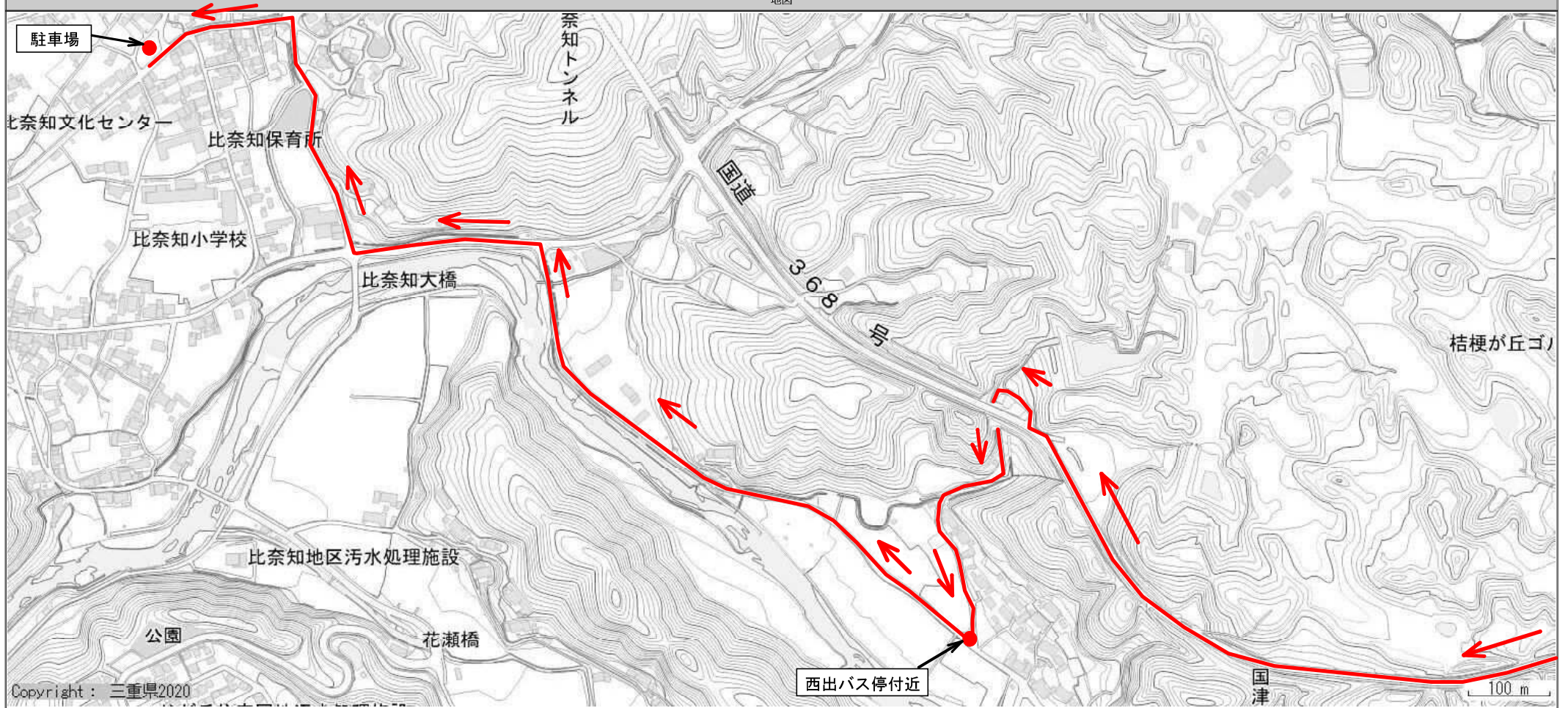
資格要件：道路運送法第4条の一般旅客自動車運送事業の一般乗用旅客自動車運送事業の許可を受けていること(ただし、伊賀交通圏を営業区域に含んでいる場合に限る)。

比奈知小学校スクールタクシー(長瀬コース)運行計画書

登校時	登校時間	下校時	発車時間			
			月火木金曜日		水曜日	
			1便	2便	1便	2便
上長瀬 (羽後バス停付近)	7:35	駐車場 下比奈知1617-3 (比奈知小学校付近)	15:00	15:50	14:35	15:00
長瀬 (西森宅前)	7:39	上比奈知 (西出バス停付近)	15:05	15:55	14:40	15:05
上比奈知 (西出バス停付近)	7:46	長瀬 (西森宅前)	15:12	16:02	14:47	15:12
駐車場 下比奈知1617-3 (比奈知小学校付近)	7:51	上長瀬 (羽後バス停付近)	15:16	16:06	14:51	15:16

比奈知小学校スクールタクシー（長瀬コース）往路

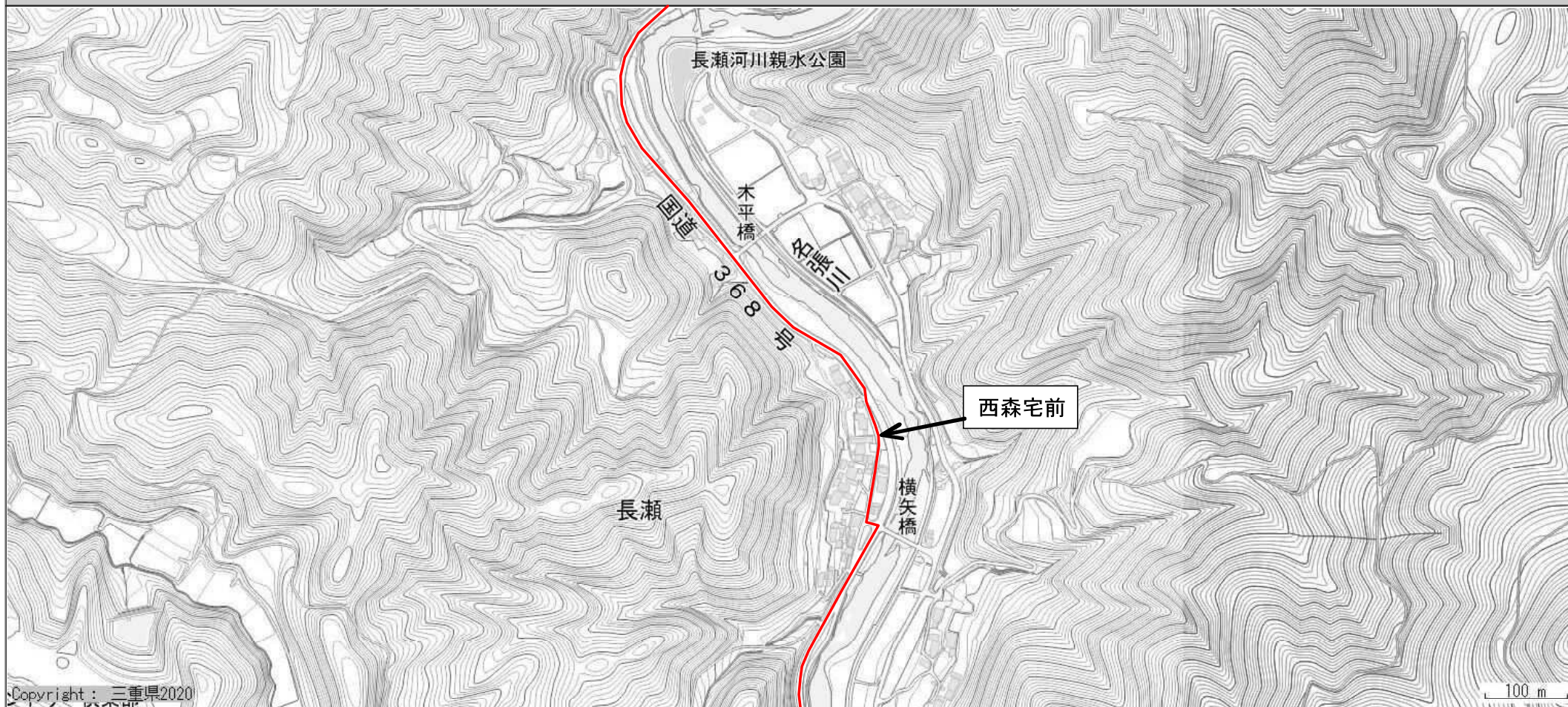
地図



Copyright : 三重県2020

※表示されている地図及び各空間コンテンツ等の情報（表示の有無、表示位置、範囲、形状等）については、誤差がある場合があります。正確な内容については、必ず掲載情報のお問合せ先に御確認ください。

メモ

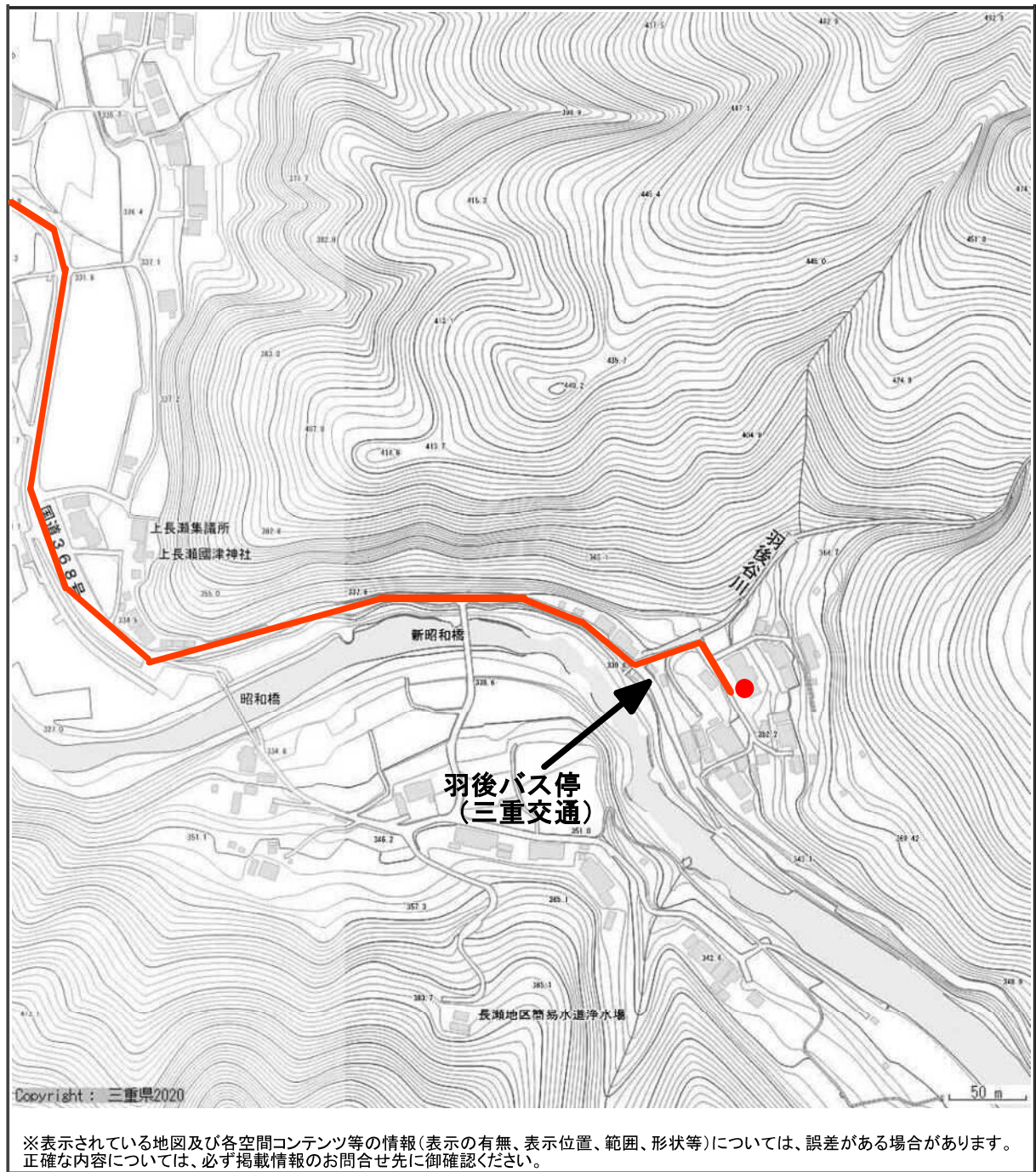


Copyright : 三重県2020

100 m

※表示されている地図及び各空間コンテンツ等の情報（表示の有無、表示位置、範囲、形状等）については、誤差がある場合があります。正確な内容については、必ず掲載情報のお問合せ先に御確認ください。

羽後バス停周辺運行経路



※表示されている地図及び各空間コンテンツ等の情報(表示の有無、表示位置、範囲、形状等)については、誤差がある場合があります。正確な内容については、必ず掲載情報のお問合せ先に御確認ください。