

令和6年度	第1号	仕 様 書	名 張 市
件 名	名張市立図書館空調設備等保守点検業務委託		
場 所	名張市 桜ヶ丘3088番地156 地内		
金 額	一金	円也	内消費税及び 地方消費税 円
期 間	令和6年4月1日～令和7年3月31日		
備 考			
概 要	施 行 理 由		
図書館の空調設備等の保守と点検を行う			

名張市立図書館 空調設備等保守点検業務委託

符号	業 務 委 託 内 訳	数量	単位	単 価	金 額	備 考
1	ガス焚き冷温水機保守点検	1	式			
2	空調用自動制御機器保守点検	1	式			
3	夏冬バルブ切替及び水張り水抜き調整並びに設備機器点検	1	式			
4	自動ドア保守点検（2台）	1	式			
	小 計					
	消費税及び地方消費税（10%）					
	合 計					

名張市立図書館 空調設備等保守点検委託内容

1. ガス焚き吸収冷温水機保守点検【機種QUW-RJ100L1】
 - 1) 冷房切替整備・試運転整備 (年1回) 1 式
 - 2) 暖房切替整備・試運転整備 (年1回) 1 式
 - 3) 吸収溶液分析費(年1回) 1 回
 - 4) 諸経費 1 式

2. 空調用自動制御機器保守点検
 - ・ A C - 1 空調機系統
 - ・ A C - 2 空調機系統
 - ・ F U C 制御系統
 - ・ V A V 系統
 - ・ ダンパー制御系統
 - 1) 精密点検(雑材料費、諸経費含む)(年1回)
機器劣化判定、動作確認、温度測定 1 式
 - 2) 簡易点検(雑材料費、諸経費含む)(年1回)
動作確認、温度測定 1 式

3. 夏冬バルブ切替及び水張り水抜き調整並びに設備機器点検
 - 1) バルブ切替 (年2回) 1 式
 - 2) クーリングタワー清掃 (年2回) 1 式
 - 3) 冷却水処理剤注入装置点検整備 ※処理剤は別途経費とする 1 式
 - 4) 機械設備調整 (空調機の作動全般、
適宜ファンコイルフィルター・ドレン清掃を含む) 1 式
 - 5) 空調機フィルター取替清掃 (切替時期ごとに10枚取替年間20枚) 1 式
 - 6) 運転調整(年2回) 1 式
 - 7) 諸経費 1 式

4. 自動ドア保守点検 (年2回)
 - 1) 引分け自動ドア保守点検2台 1 式

5. 支払い方法 年2回払い
10月末、契約期間満了後 ※請求書は支払い月の9日までに提出すること
6. 施設説明図 別紙
7. 報告業務 点検実施後報告書提出 (報告書には点検内容及び結果の摘要を付すこと)
8. 不調時点検調整 技術員を派遣し、点検調整すること

【機器名等】自動制御機器等は添付資料に一覧あり

- ・ 冷温水機：パナソニック株式会社 QUW-RJ100L1 (燃料) 都市ガス
- ・ 1F系統空調機：昭和鉄工株式会社製 エアハンドリングユニットCV-130-B
- ・ 2F系統空調機：昭和鉄工株式会社製 エアハンドリングユニットCV-107-B
- ・ 冷却塔：空研工業株式会社製 空研冷却塔SKB-100GN
- ・ 冷却水ポンプ：株式会社荏原製作所 125SFM
- ・ 冷温水ポンプ：株式会社荏原製作所 100SG611B
- ・ 自動ドア：ナブコドア株式会社 DSN-150型引分けドアエンジン装置

FCU系統

系統名	計器型番
事務室1	T6065B(S→W) V4044A
事務室2	T6065B(S→W) V4044A
事務室3	T6065B(S→W) V4044A
事務室4	T6065B(S→W) V4044A
BM書庫	T6065B(S→W) V4044A
コンピューター室	T6065B(S→W) V4044A
休憩所	T6065B(S→W) V4044A
ロッカー	T6065B(S→W) V4044A
会議室	T6065B(S→W) V4044A
たたみコーナー	T6065B(S→W) V4044A

VAV, ダンパー, 冷却塔制御系統

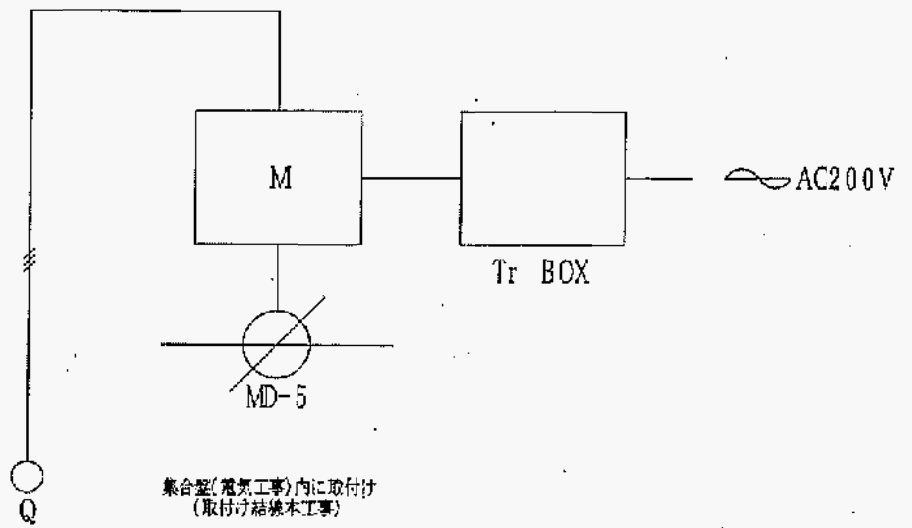
系統名	計器型番
VAV制御	
録音室	T9065B
グループ学習室	T9065B
対面朗読室	T9065B
お話室	T9065B
ダンパー制御	
西(1)	Q406B M904E Q605A
南(2)	Q406B M904E Q605A
中央(5)	Q406B M904E Q605A
北(4)	Q406B M904E Q605A
入口ホール(3)	Q406B M904E Q605A

AC-1 1F系統空調機
AC-2 2F系統空調機

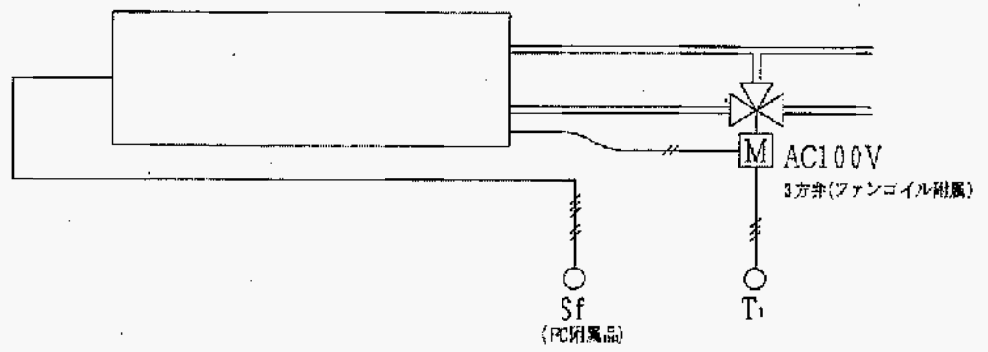
系統名	計器型番
AC-1系統	
夏用	T991A
冬用	T991A
冷温水3方弁	T904E Q455C V5065A
湿度調節器	H96A
加湿器	W. M
CO2濃度	APBA-200Y R7372C
OAダンパー	M904F Q605A
AC-2系統	
夏用	T991A
冬用	T991A
冷温水3方弁	M904E Q455C V5065A
湿度調節器	H69A
加湿器	W. M
CO2濃度	APBA-200Y R7372C
OAダンパー	M904F Q605A Q181A
RAダンパー	M904E Q605A
EXAダンパー	M904E Q605A

自 動 機 器 表

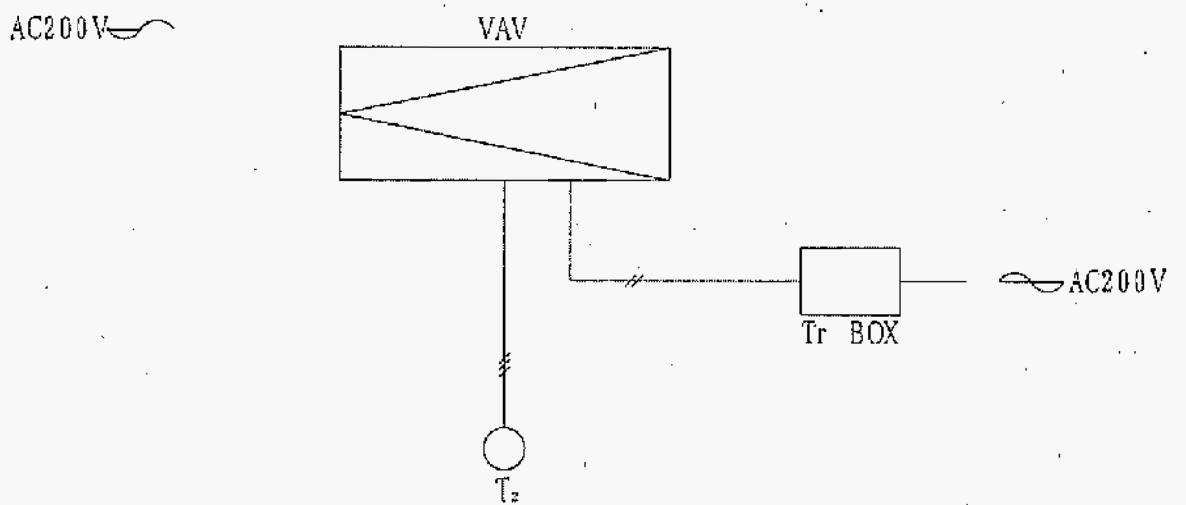
記 号	機 器 名	型 番	
T ₁	室内型温度調節器	T6065B	夏－冬切換器, 二位置動作
T ₂	室内型温度調節器	T9065B	夏－冬切換器, 比例動作
T ₃	挿入型温度調節器	T991A	W/A341AJ, 比例動作
H ₁	挿入型温度調節器	H69A	W/A341AJ, 二位置動作
ER ₁	炭酸ガス濃度調節計 (AC-1)	R36	0～2000PPM 出力DC4～20mA
ER ₂	炭酸ガス濃度調節計 (AC-2)	R31	0～2000PPM 出力DC4～20mA
AP	炭酸ガス濃度発信器	CY8100C1000	CO2指示計付, 0～2000PPM 出力DC4～20mA
S ₁	切替スイッチ	DP-DT	夏－冬切換
Q	遠隔設定器	Q406B	露出型(電気盤に取付け)
Sf	ファンコイルユニットスイッチ	FCu附属品	P、L付
MV-1	電動3方弁(AC-1)	V5065A	M904E, Q455C
MV-2	電動3方弁(AC-2)	V5065A	M904E, Q455C
MD	モーターダンパー(AC-1)	MY3000	Q605A
MD2	モーターダンパー(AC-2)	M904F	Q605A, Q181A
MD3	モーターダンパー(AC-2)	M904E	Q605A
MD4	モーターダンパー(AC-2)	M904E	Q605A
MD-5	モーターダンパー	M904E	Q605A



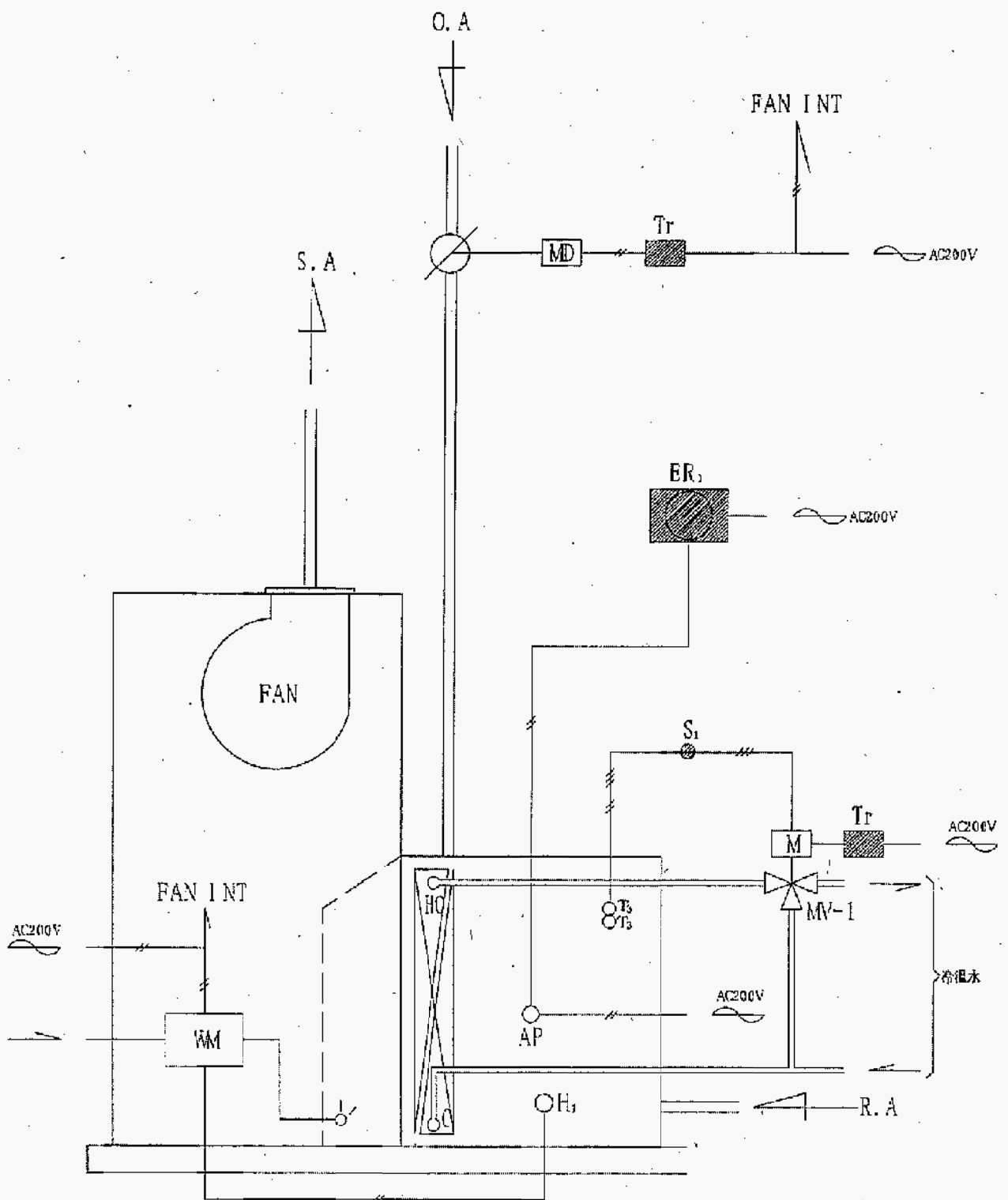
ダンパー制御 5sets (AC-1 ホール系統)



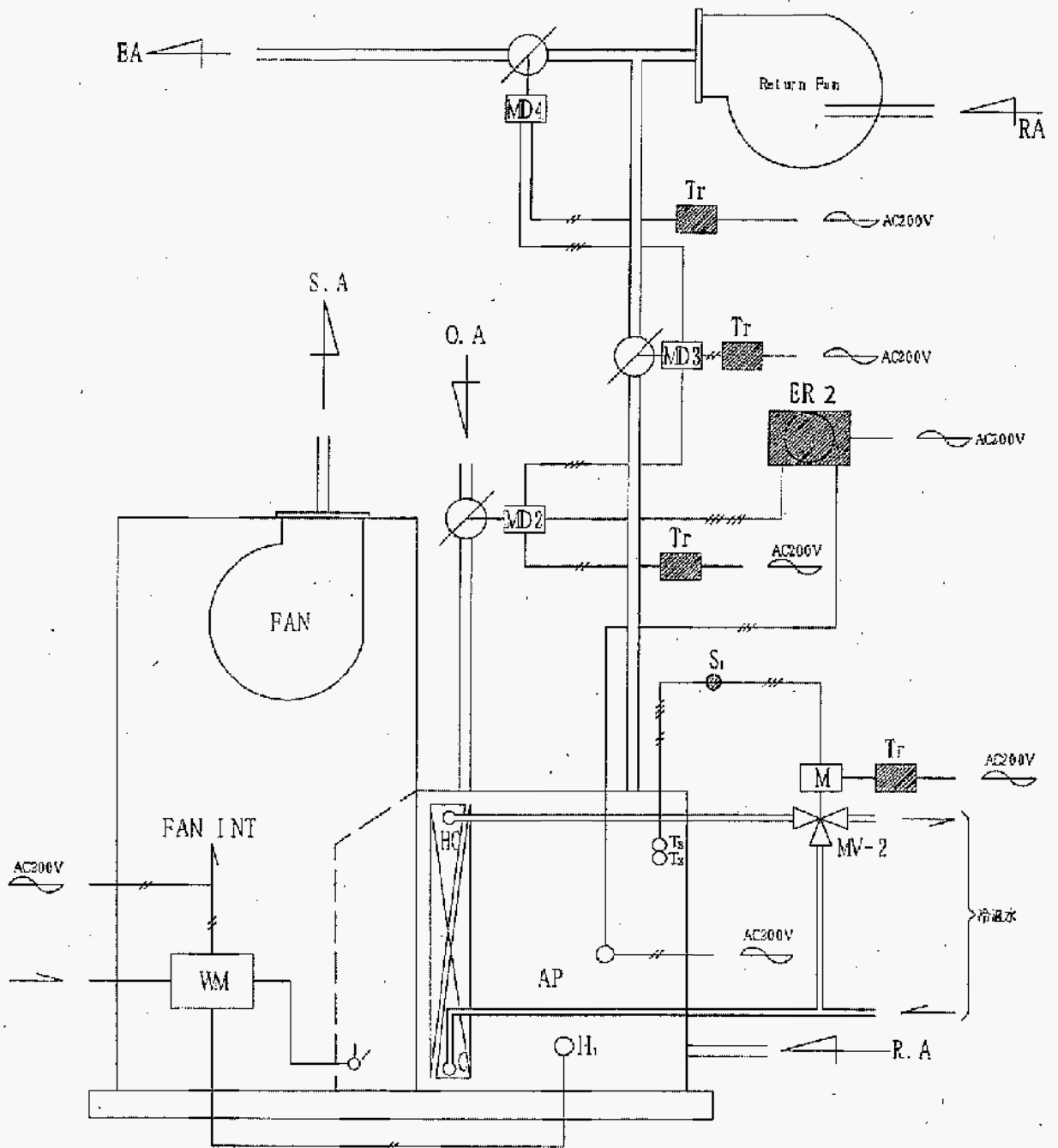
FCU制御 10sets



VAV制御 4sets



1F 空調機系統 (AC-1)



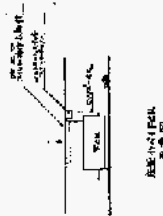
2F 空調機系統 (AC-2)

自動ドア点検

1.台数 2台

2.定期点検内容

点検項目	点検事項
ドア・サッシ部	ドア本体の傷や作動時異音等の状態
	ドアと無目、全閉時戸先、ドアと中間方立及びガイドレール、ドアと枠との隙間の状態
	指はさみ防止の隙間の状態
	振れ止め・扉ガイドの取り付け状態
	ガイドレール内の状態
	無目点検カバーの取り付け状態
懸架部	吊戸車の取り付け状態、汚れ、磨耗及び損傷の状態
	振れ止めの隙間の状態
	ストッパー、ハンガーレールの取り付け状態
動力部・作動部	手動開閉の動作確認及び異音等の状態
	エンジンの取付け状態
	駆動軸の変形・磨耗の状態
	駆動・従動プーリの変形、磨耗の状態
	ベルト、チェーン、ワイヤの張り、磨耗及び取付け状態
制御装置	開閉速度の状態
	クッション作用の状態
	開き保持時間の状態
センサー部	外・内側のセンサー、補助センサーの取付け状態及び作動状態
	センサー検出範囲、感度の状態
電気回路	通常開閉動作及び反転動作の状態
	配線の支持、接続状態及び被覆の亀裂の状態
	電源電圧の測定とその良否
その他	正常に作動するための清掃、注油、ボルト類の締直し
	作業結果の総合所見



- (注) 1. 2. 3. 4.
- ① 土間壁 ② 内窓付土間壁 ③ 内窓付土間壁 (無窓) ④ 内窓付土間壁 (無窓) (1:100)
- ⑤ 床下壁 ⑥ 床下壁 (無窓) ⑦ 床下壁 (無窓) (1:100)
- ⑧ 土間壁 ⑨ 土間壁 (無窓) ⑩ 土間壁 (無窓) (1:100)
- ⑪ 土間壁 ⑫ 土間壁 (無窓) ⑬ 土間壁 (無窓) (1:100)
- ⑭ 土間壁 ⑮ 土間壁 (無窓) ⑯ 土間壁 (無窓) (1:100)
- ⑰ 土間壁 ⑱ 土間壁 (無窓) ⑲ 土間壁 (無窓) (1:100)
- ⑳ 土間壁 ㉑ 土間壁 (無窓) ㉒ 土間壁 (無窓) (1:100)
- ㉓ 土間壁 ㉔ 土間壁 (無窓) ㉕ 土間壁 (無窓) (1:100)
- ㉖ 土間壁 ㉗ 土間壁 (無窓) ㉘ 土間壁 (無窓) (1:100)
- ㉙ 土間壁 ㉚ 土間壁 (無窓) ㉛ 土間壁 (無窓) (1:100)
- ㉜ 土間壁 ㉝ 土間壁 (無窓) ㉞ 土間壁 (無窓) (1:100)
- ㉟ 土間壁 ㊱ 土間壁 (無窓) ㊲ 土間壁 (無窓) (1:100)
- ㊳ 土間壁 ㊴ 土間壁 (無窓) ㊵ 土間壁 (無窓) (1:100)
- ㊶ 土間壁 ㊷ 土間壁 (無窓) ㊸ 土間壁 (無窓) (1:100)
- ㊹ 土間壁 ㊺ 土間壁 (無窓) ㊻ 土間壁 (無窓) (1:100)
- ㊼ 土間壁 ㊽ 土間壁 (無窓) ㊾ 土間壁 (無窓) (1:100)
- ㊿ 土間壁

全廠平面圖 1:100

