

令和6年度	第 号	業 務 委 託 仕 様 書	伊賀南部環境衛生組合			
委 託 名	伊賀南部環境衛生組合施設清掃業務委託					
委 託 場 所	伊賀市	奥鹿野 ほか	地 内			
委 託 費	設 計 金 額	円	業 務 価 格 消 費 税 相 当 額 計	円	円	
期 間	着 手	令和 6 年 4 月 1 日		365 日間		
	完 成	令和 7 年 3 月 31 日				
委 託 の 概 要					施 行 理 由	
1. 日常清掃一式	伊賀南部クリーンセンター	伊賀南部ストックヤード	192 日	51 日		
	作業員 (6h) 1名 作業員 (1.5h) 1名					
2. 定期床清掃一式	(床)	2,159㎡…2回/年				
	(カーペット)	341㎡…2回/年				
3. 定期ガラス等清掃一式	236㎡…1回/年	72㎡…1回/年				
	(網戸59㎡)					

伊賀南部環境衛生組合施設清掃業務委託

委託費明細書

¥

区分	名 称	形状寸法(規格)	清算数量	単位	単 価	清算金額	単価表 代価表 番号	摘 要
			当初数量			当初金額		
	直接業務費		1.0	式	—			
	諸 経 費		1.0	式	—			
	小 計							
	消費税相当額(10%)							
	計							

直接業務費

委託費明細書

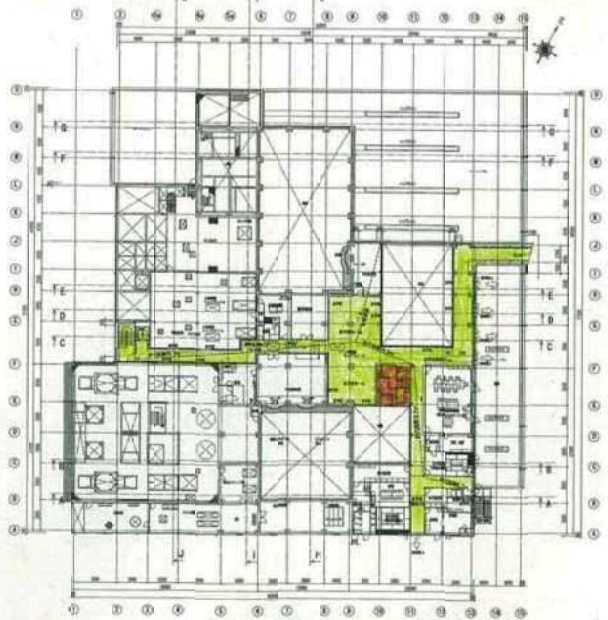
¥

区分	名 称	形状寸法(規格)	清算数量 当初数量	単位	単 価	清算金額 当初金額	単価表 代価表 番号	摘 要
1. 日常清掃業務								
	人件費							
	クリーンセンター	作業員1名 (6.0h)	192	日				
	ストックヤード	作業員1名 (1.5h)	51	日				
	小 計							
2. 定期床清掃業務								
	クリーンセンター	弾性床材 (樹脂ワックス仕上げ)	4,318	m ²				2,159m ² ×2回/年
	クリーンセンター	カーペット	682	m ²				341m ² ×2回/年
	小 計							

令和6年度 伊賀南部環境衛生組合施設清掃業務委託 年間予定表

4月	1	2	3	4	5	6	7	8	9	10	11	12	13	14	15	16	17	18	19	20	21	22	23	24	25	26	27	28	29	30	平日	
クリーンセンター	○	○		○	○			○	○		○	○			○	○		○	○			○	○							○	17	
ストックヤード			○							○							○						○								4	
5月	1	2	3	4	5	6	7	8	9	10	11	12	13	14	15	16	17	18	19	20	21	22	23	24	25	26	27	28	29	30	31	
クリーンセンター		○					○	○	○	○			○	○		○	○			○	○		○	○			○	○		○	○	16
ストックヤード	○							○								○						○							○		5	
6月	1	2	3	4	5	6	7	8	9	10	11	12	13	14	15	16	17	18	19	20	21	22	23	24	25	26	27	28	29	30		
クリーンセンター			○	○		○	○			○	○		○	○			○	○			○	○		○	○		○	○			16	
ストックヤード					○						○							○						○							4	
7月	1	2	3	4	5	6	7	8	9	10	11	12	13	14	15	16	17	18	19	20	21	22	23	24	25	26	27	28	29	30	31	
クリーンセンター	○	○		○	○			○	○		○	○				○	○		○	○		○	○		○	○			○	○	17	
ストックヤード			○							○						○							○							○	5	
8月	1	2	3	4	5	6	7	8	9	10	11	12	13	14	15	16	17	18	19	20	21	22	23	24	25	26	27	28	29	30	31	
クリーンセンター	○	○			○	○		○	○				○	○		○	○		○	○		○	○			○	○		○	○	17	
ストックヤード							○						○								○						○	○		○	4	
9月	1	2	3	4	5	6	7	8	9	10	11	12	13	14	15	16	17	18	19	20	21	22	23	24	25	26	27	28	29	30		
クリーンセンター		○	○		○	○			○	○		○	○				○		○	○				○		○	○			○	15	
ストックヤード			○							○							○							○						○	4	
10月	1	2	3	4	5	6	7	8	9	10	11	12	13	14	15	16	17	18	19	20	21	22	23	24	25	26	27	28	29	30	31	
クリーンセンター	○		○	○			○	○		○	○				○		○	○			○	○		○	○			○	○		17	
ストックヤード		○							○							○							○							○	5	
11月	1	2	3	4	5	6	7	8	9	10	11	12	13	14	15	16	17	18	19	20	21	22	23	24	25	26	27	28	29	30		
クリーンセンター	○				○		○	○			○	○		○	○			○	○		○	○			○	○		○	○		16	
ストックヤード						○							○							○							○				4	
12月	1	2	3	4	5	6	7	8	9	10	11	12	13	14	15	16	17	18	19	20	21	22	23	24	25	26	27	28	29	30	31	
クリーンセンター		○	○		○	○			○	○		○	○			○	○		○	○			○	○		○	○				16	
ストックヤード				○						○								○							○						4	
1月	1	2	3	4	5	6	7	8	9	10	11	12	13	14	15	16	17	18	19	20	21	22	23	24	25	26	27	28	29	30	31	
クリーンセンター						○	○		○	○				○	○		○			○	○		○	○			○	○		○	○	15
ストックヤード								○							○							○							○		4	
2月	1	2	3	4	5	6	7	8	9	10	11	12	13	14	15	16	17	18	19	20	21	22	23	24	25	26	27	28				
クリーンセンター			○	○		○	○			○			○	○			○	○		○	○				○	○		○		14		
ストックヤード					○						○								○								○			4		
3月	1	2	3	4	5	6	7	8	9	10	11	12	13	14	15	16	17	18	19	20	21	22	23	24	25	26	27	28	29	30	31	
クリーンセンター			○	○		○	○			○	○		○	○			○	○		○				○	○		○	○			○	16
ストックヤード					○						○								○							○					4	
計	クリーンセンター 192 日 スtockヤード 51 日																													192		
																														51		

0200-005

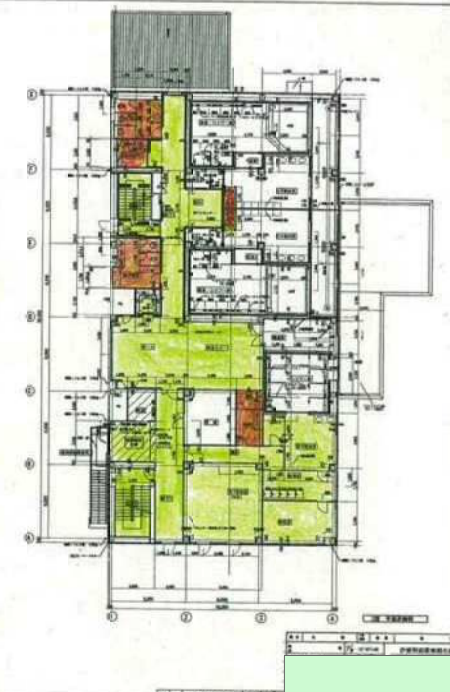
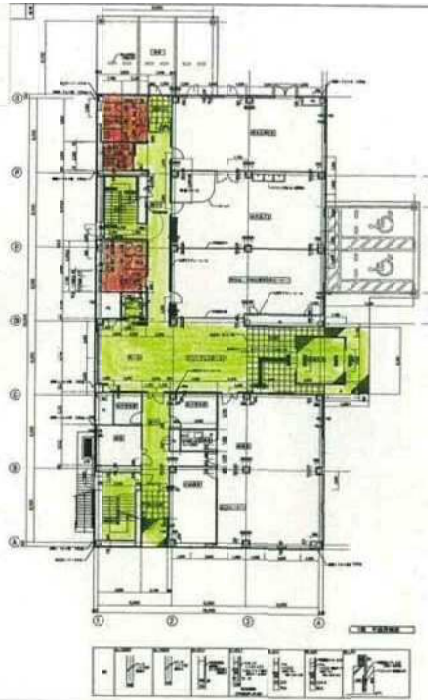


伊賀南部クリーンセンター 日常清掃

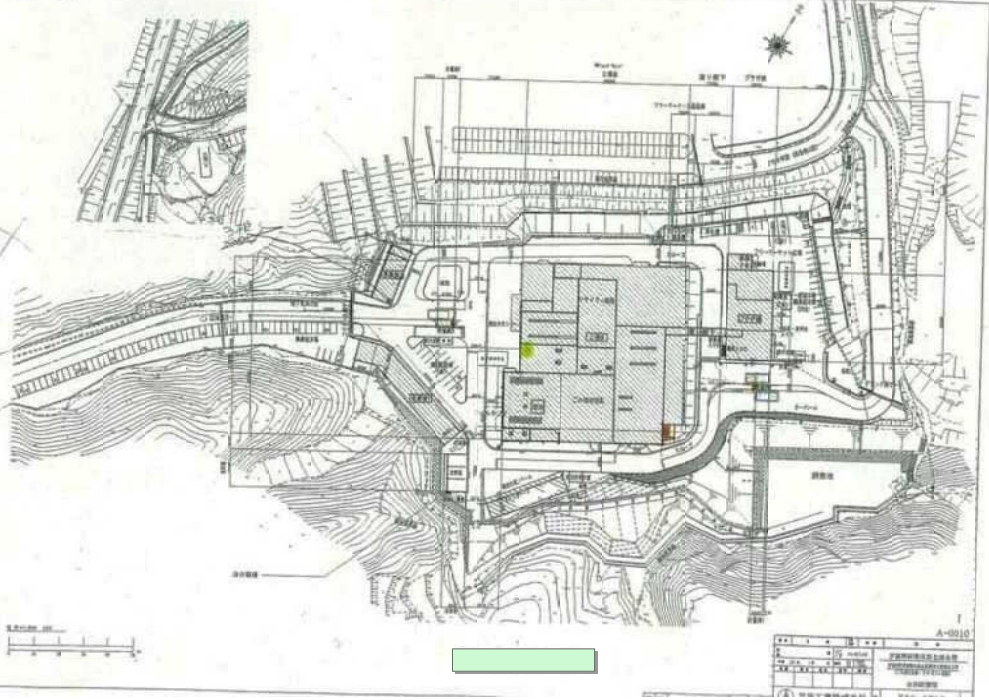
日常清掃

厕所清掃

A-0020

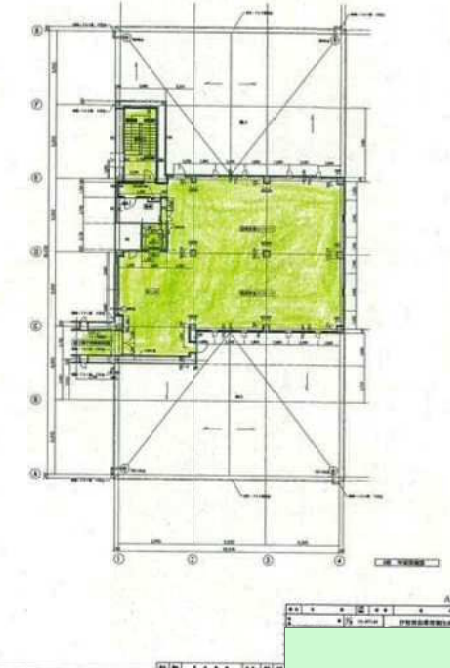


0100-005

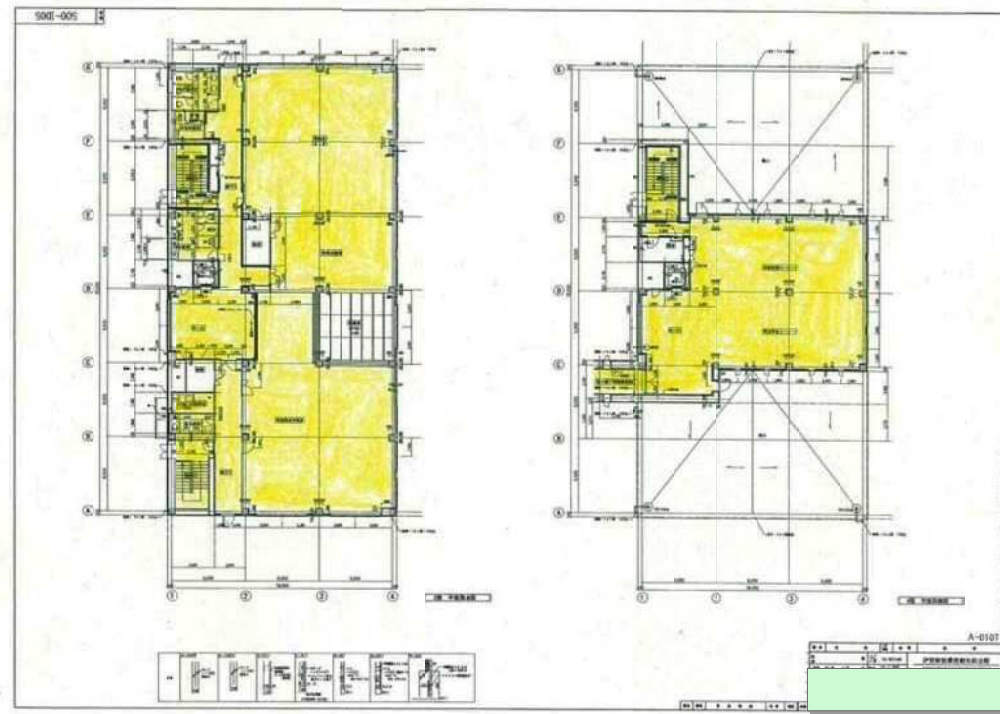
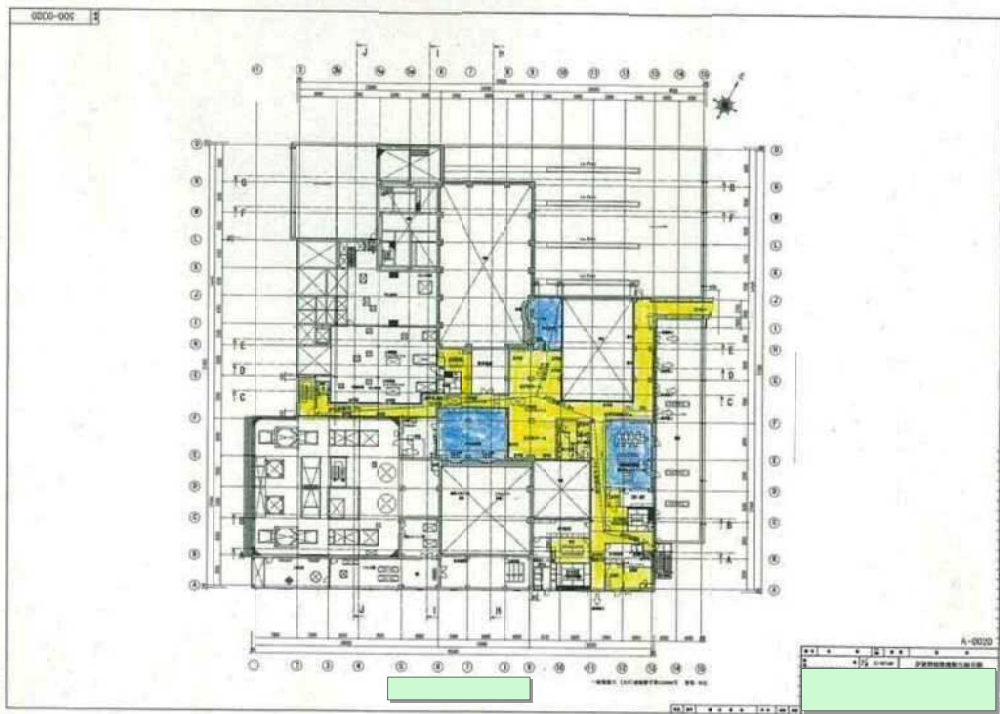
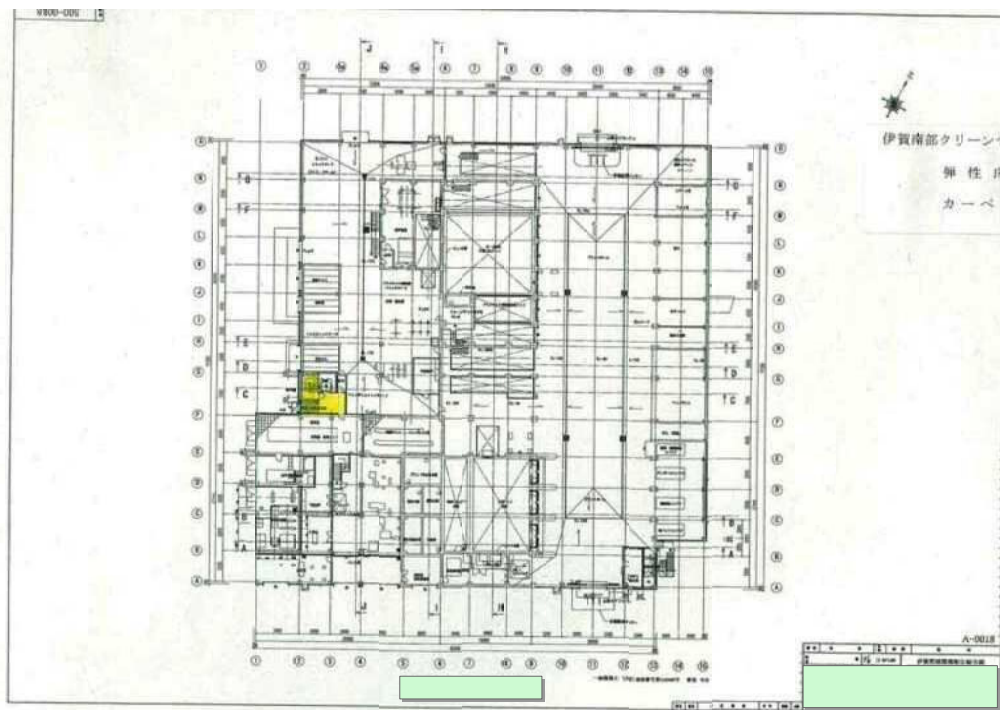


A-0010

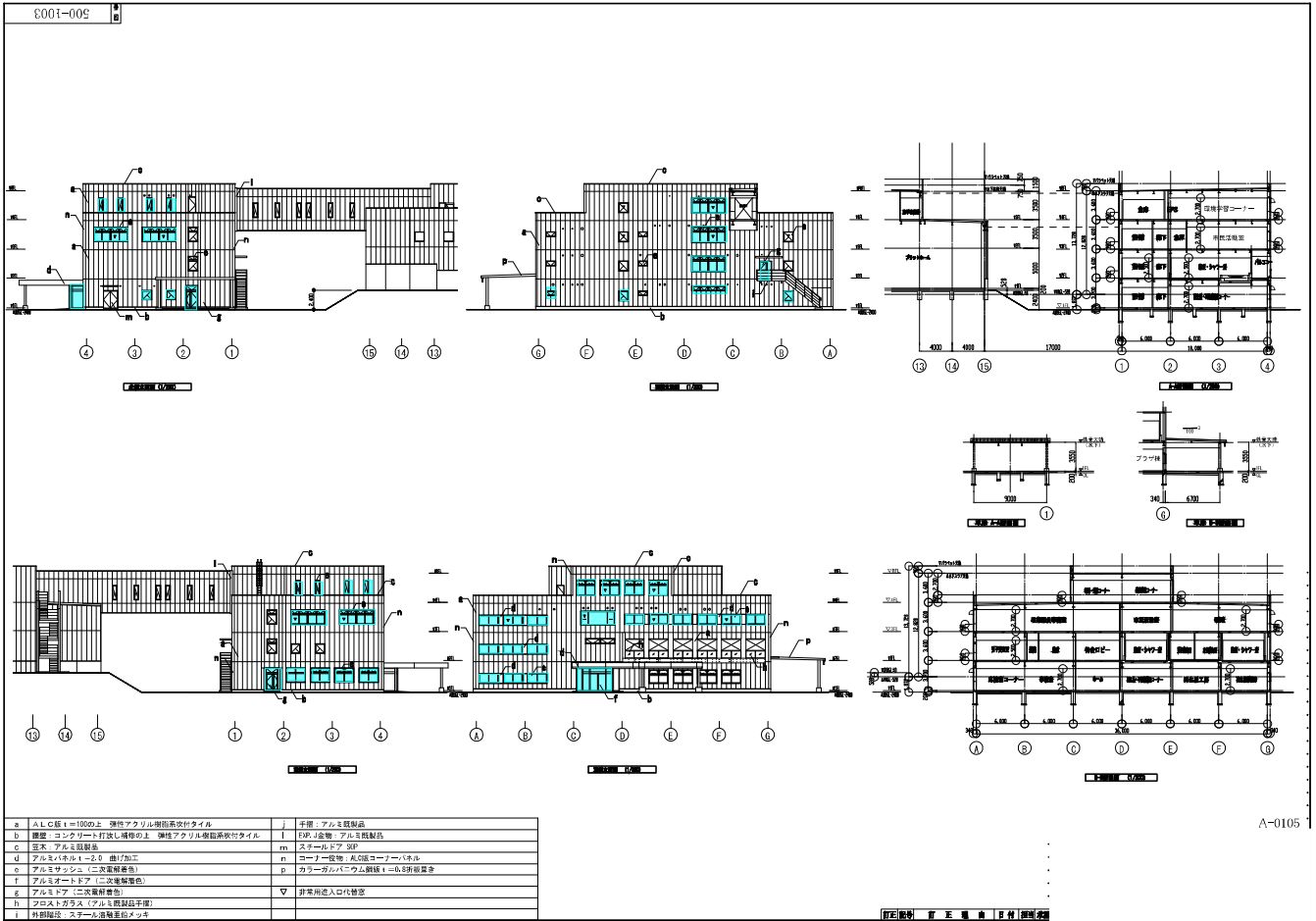
0001-005



A-0107

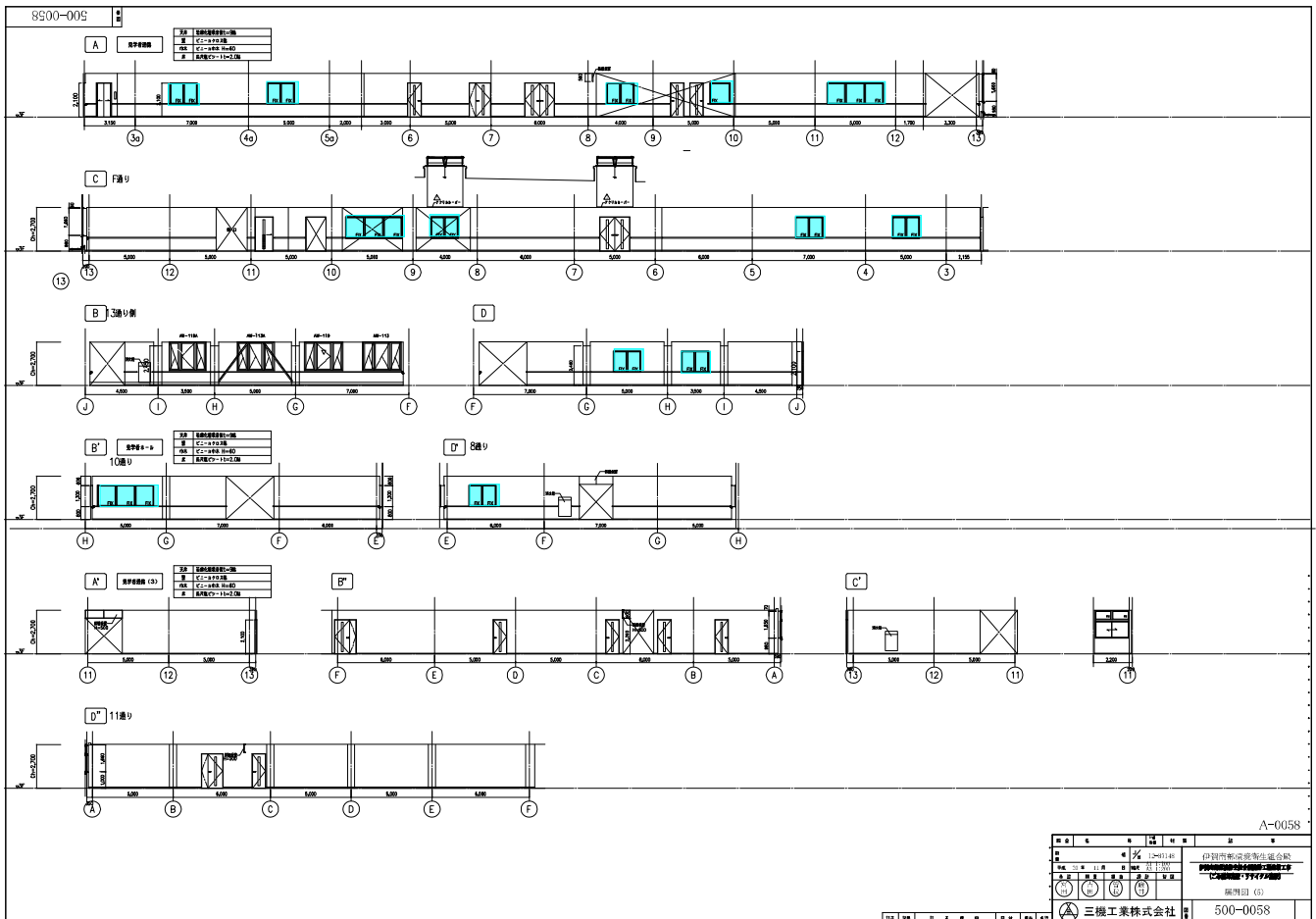


伊賀南部クリーンセンター 定期窓等清掃



A-0105

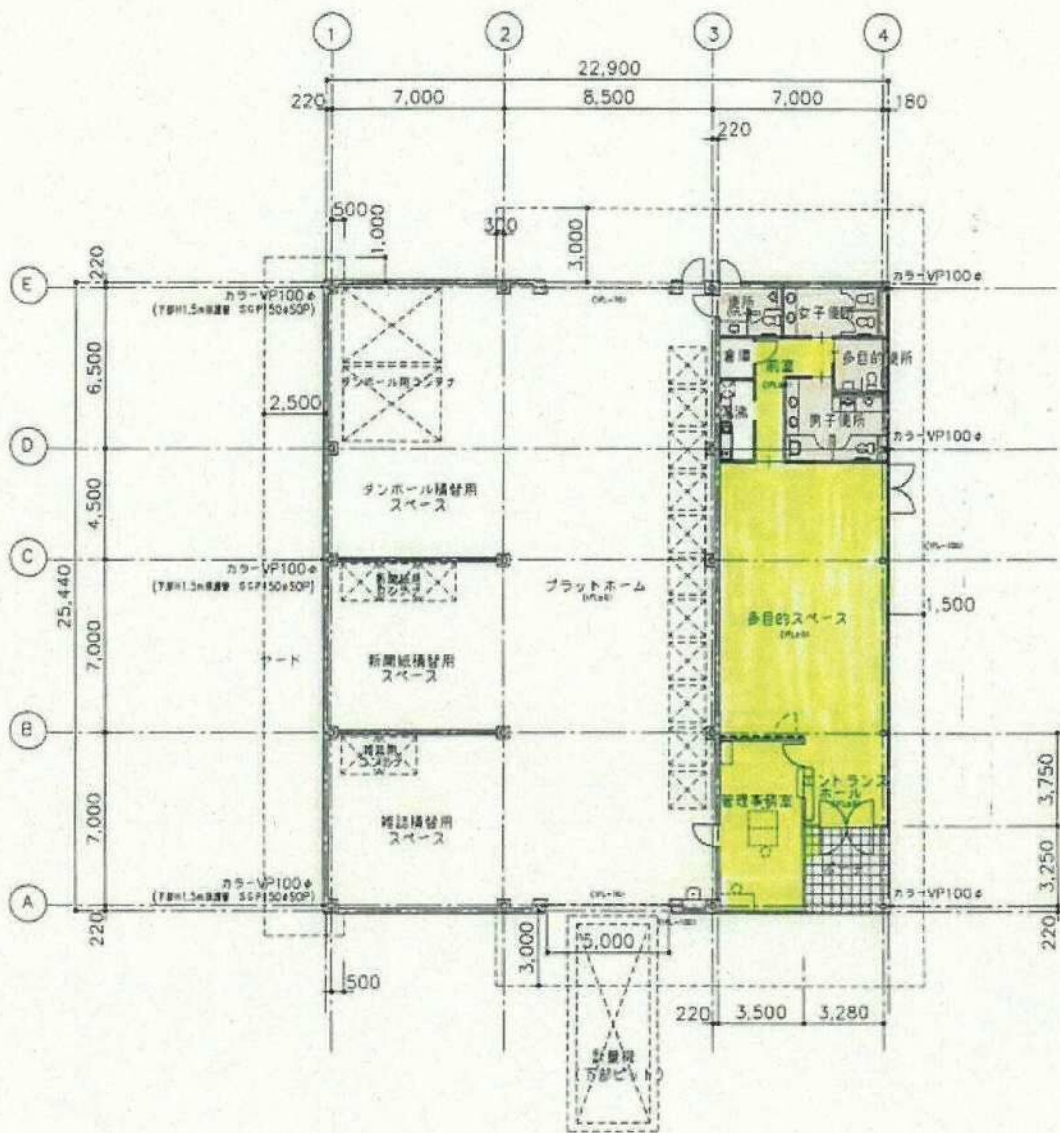
伊賀南部クリーンセンター 定期窓等清掃



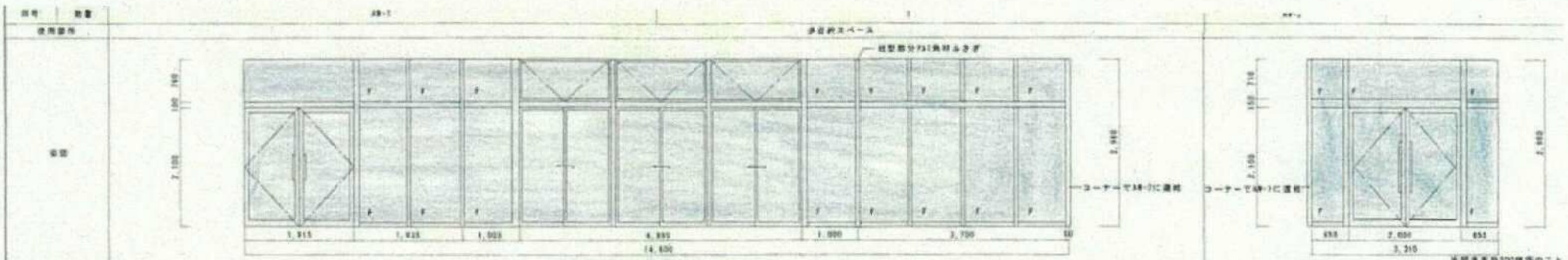
A-0058

三機工業株式会社	500-0058
----------	----------

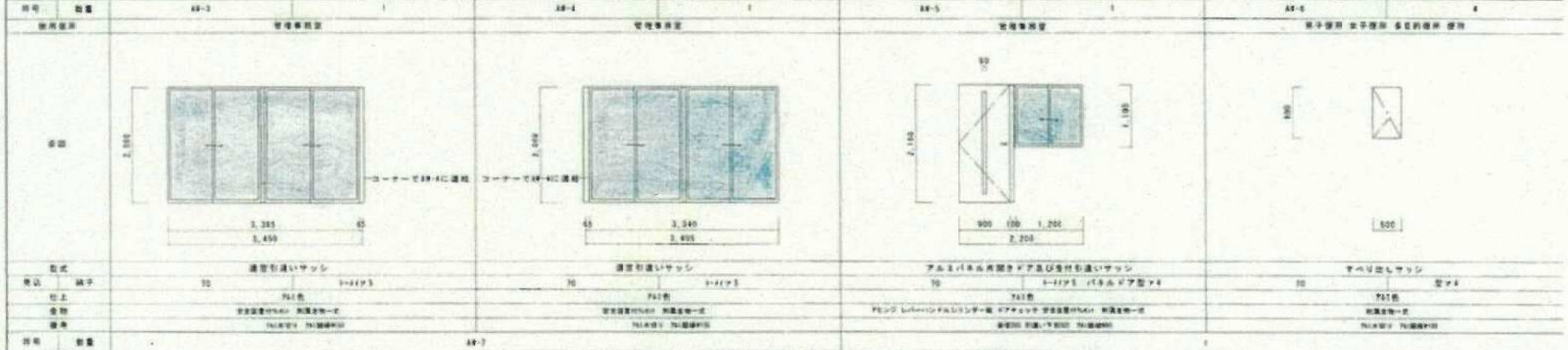
伊賀南部ストックヤード



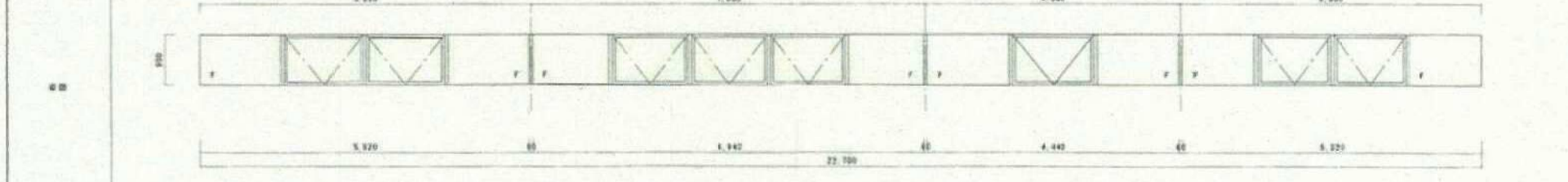
平面図



形式	ランヤ型窓 (内巻) 付引き違い及び吊り上げ構造サッシ (フロント用)		ランヤ型縦上げ吊り上げサッシ (フロント用)	
高さ	100	100	100	100
仕上	761色		761色	
金物	樹脂製ハンドル・レング フランス等とし、巻上げ部 シリンダー・巻上げ部、ドアロック 窓を閉鎖付ドレナント 樹脂製等一式		樹脂製ハンドル・レング フランス等とし、巻上げ部 シリンダー・巻上げ部、ドアロック フロアベジジ フランス等とし、巻上げ部 シリンダー・巻上げ部、ドアロック	
備考	窓型 (H40) 761高材もきず 761高材もきず		窓型 (H40) 761高材もきず 761高材もきず	

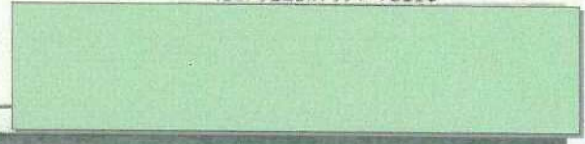


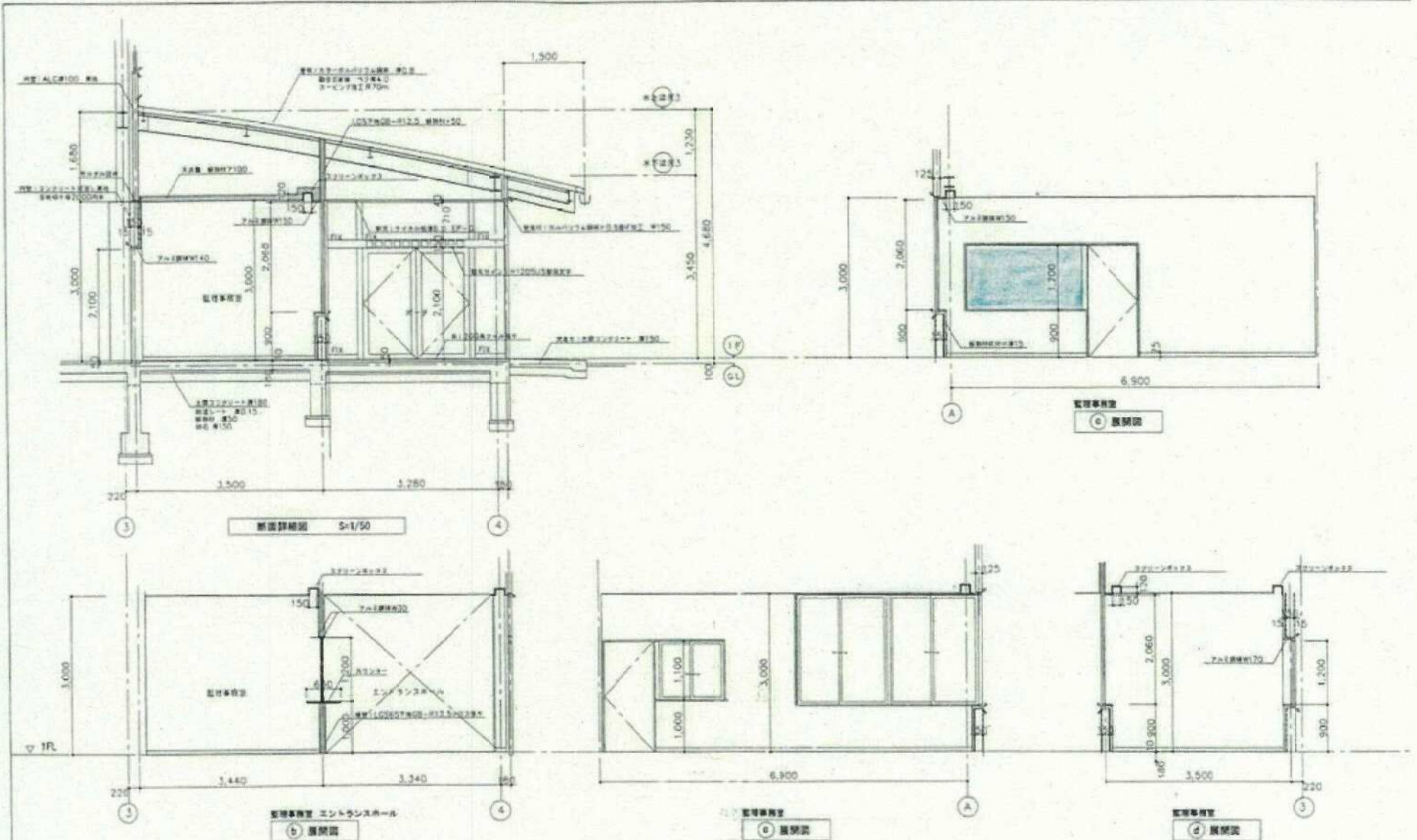
形式	ランヤ型サッシ		ランヤ型サッシ		アルミパネル内開きドア及び付引き違いサッシ		サベジ型サッシ	
高さ	70	70	70	70	70	70	70	70
仕上	761色		761色		761色		761色	
金物	樹脂製ハンドル 樹脂製等一式		樹脂製ハンドル 樹脂製等一式		樹脂製ハンドル・レング フランス等とし、巻上げ部 シリンダー・巻上げ部、ドアロック 窓を閉鎖付ドレナント 樹脂製等一式		樹脂製等一式	
備考	761高材もきず 761高材もきず		761高材もきず 761高材もきず		窓型 (H40) 761高材もきず 761高材もきず		761高材もきず 761高材もきず	



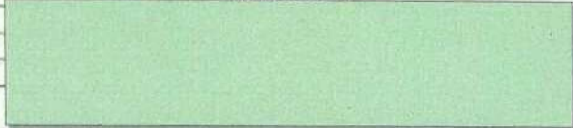
形式	ランヤ型サッシ		ランヤ型サッシ	
高さ	70	70	70	70
仕上	761色		761色	
金物	樹脂製ハンドル・レング フランス等とし、巻上げ部 シリンダー・巻上げ部、ドアロック 窓を閉鎖付ドレナント 樹脂製等一式		樹脂製ハンドル・レング フランス等とし、巻上げ部 シリンダー・巻上げ部、ドアロック 窓を閉鎖付ドレナント 樹脂製等一式	
備考	761高材もきず 761高材もきず		761高材もきず 761高材もきず	

○注記: 窓型部分及び高材もきず、窓型の開口等実測し確認後決定の施工のこと。





SUBJECT: (名称) 伊賀高野2号ストックヤード新築工事 DATE: 02
 TITLE: 事務室レイアウト図-2 FILENO: 24



伊賀南部環境衛生組合施設清掃業務委託仕様書

伊賀南部環境衛生組合施設の清掃業務は、この仕様書により実施するものとするが、この仕様書は業務の概要を示すものであり、本書に記載されていない事項であっても現場の状況に応じ、軽微な業務で伊賀南部環境衛生組合（以下「発注者」という。）が管理上必要と認める業務については、受注者が委託金額の範囲内で実施するものとする。

1. 委託施設

(1) 伊賀南部クリーンセンター（伊賀市奥鹿野1990番地）

- ・ 日常清掃 週4日（1日6h）月、火、木、金曜日の実施を基本とする。
祝日、年末年始（12/29－1/3）を除く192日間
- ・ 定期床清掃 年2回（5月、11月）
- ・ 定期窓ガラス等清掃 年1回（11月）

(2) 伊賀南部ストックヤード（名張市青蓮寺2723番地）

- ・ 外側トイレの清掃 週1日（1日1.5h）水曜日の実施を基本とする。
祝日、年末年始（12/29－1/3）を除く51日間
- ・ 定期窓ガラス清掃 年1回（12月）

※伊賀南部ストックヤードの清掃日（週1日とする）及び、伊賀南部クリーンセンターの定期床清掃・定期窓ガラス清掃の具体的な日程は、受注者と発注者で協議の上、決定する。

2. 業務時間

- (1) 日常清掃は、原則として次のとおりとするが、必要に応じ発注者の許可を得て時間を延長することができる。

平日 午前9時から午後4時までの間で6時間

- (2) 定期清掃は、原則として勤務時間外又は休日を実施するものとするが、執務に支障のない箇所は、発注者と協議のうえ平日に実施することができる。

3. 清掃員

清掃員の勤務心得は、次の項目とする。

- ア 清掃員は、定められた時間以外は、無断で施設に立ち入らない。

イ 清掃員は、職務に関係のない書類をみだりに閲覧し、又は複写してはならない。その他物品等の持ち出しをしてはならない。

ウ 清掃員は、職務上知り得た秘密は一切外部に洩らしてはならない。

エ 清掃員は、施設内において遺失物を拾得したときは、速やかに発注者に報告し、引き渡すこと。

オ 清掃員は、火気の使用に十分注意し、火災予防上支障のある行為は避けること。ただし、やむを得ず引火性危険物を使用しなければならない場合は、発注者に届け出て承認を受けるものとする。

カ 清掃員は、施設内外に掲示、あるいは貼付した文書等を無断で取り除いてはならない。

キ 清掃員は、職務上の責任を故意に回避してはならない。

4. 清掃計画及び実施報告等

(1) 受注者は、日常清掃は年間予定表により行い、その他の清掃は、業務実施計画書を作成し、事前に発注者の承認を得るものとする。

(2) 受注者は、日常清掃業務終了後毎日作業日報を作成し、1週間を単位で発注者へ提出するものとする。

5. 清掃器械器具及び諸材料（消耗品）等

(1) 作業に使用する器械器具、諸材料等は使用前に発注者の承認を受けること。

(2) 作業に使用する器械器具、諸材料等は一切受注者の負担とし、使用材料等は良質のものを使用すること。

(3) 電力、水道及びガス並びにトイレトペーパー、石けん水液、消臭剤は発注者の負担とする。

(4) 日常清掃時の塵埃の処理経費は発注者の負担とし、発注者の指定する場所に搬出すること。

6. 遵守事項等

ア 清掃員の教育指導、健康管理については、受注者において責任を持ってこれにあたり、不都合のある場合は、発注者の指示により交代等の処置をとること。

イ 受注者は、清掃員に予め発注者の承認を得た作業服を支給し、作業に従事するときは必ず着用させるものとする。

ウ 受注者は、本仕様書及び別紙清掃実施要領に定める業務を行うに際しては、執務に支障を来さないようにするとともに、職員及び通行人の安全を確保するための措置を講じるものとする。

エ 作業のため机その他の物品等を移動するにあたっては、損傷しないように取り扱い、作業終了後は元の位置に復するものとする。

オ 作業中において、備品等に損傷を与えた場合は直ちに発注者に連絡するものとする。

カ 水を使用する際には、飛沫が機械等にかからないようにすると共に、フロアダクト等に入らないように十分注意すること。

7. 委託料の支払方法

(1) 請負金額の支払方法は、契約代金の1/2分の1に相当する金額を毎月支払うものとする。

(2) 受注者は、前項の請負金額を翌月の10日までに発注者に請求し、発注者は請求を受理した日から30日以内に受注者へ支払う。

この仕様書に定めのない事項については、法令その他慣習等によるものとし、その他については、別途発注者と受注者協議の上定めるものとする。

清掃業務要領

1. 日常清掃

(1) 床面清掃

ア ビニールタイル、ビニールシートはモップ、毛ブラシ等を使用し、塵埃除去を行うものとする。掃除機等を使用する場合は、床面や壁面、備品等を傷つけないよう細心の注意を払うこと。なお、汚れの程度に応じて適性洗剤を使用して汚れを取り除くこと。

イ 磁器タイルは、自在ほうき、モップ等を使用し、塵埃除去を行うものとする。なお、汚れの程度に応じて適性洗剤、水を使用して汚れを取り除くこと。

ウ 外部等水洗い可能な場所は水洗いの上、ブラシにより洗浄すること。

エ 床がすべらないように適正な処置を講じること。

オ 軽易に移動し得る椅子等の備品は、移動した上清掃し、完了後元の位置に復するものとする。

カ 座敷（タタミ）は掃除機で清掃すること。

(2) 玄関、ロビー、廊下、階段、エレベーター等の清掃

ア 玄関等の出入口は、ドアー及びその付近のガラス面等は、人の手が触れる範囲は乾拭き又は適性洗剤を使って清掃を行い、ほうき等で蜘蛛の巣等も除去すること。

イ 灰皿、屑かごは、回収処理を行い、手すり及びベンチ、公衆電話等の備品類は水拭き又は乾拭きを行い、必要に応じて適性洗剤を用いて拭き掃除を行い不快感を与えないように努めること。

(3) 便所清掃

ア 便器、洗面器具は洗浄剤を用いて丁寧に洗浄し、水洗いの上布拭き清掃すること。

イ 鏡は柔らかな布で乾拭きし、必要に応じて適性洗剤で磨くこと。

ウ 壁、ドアー、間仕切りは乾拭き及び水拭きをし、汚損の程度により適性洗剤を使用し汚損を取り除くこと。

エ 便所の汚物入れ等は、内容物をポリ袋に入れて所定の場所に運び完全な処理をし、容器は洗浄、消毒すること。

オ 紙屑等は、所定の容器に集め、所定の場所に搬出すること。

カ 石けん水液、トイレットペーパー等は清掃時に点検し、補充すること。

2. 定期清掃

(1) 床面清掃

ア 弾性床材は、最初毛ブラシ、モップ等で清掃を行い適性洗剤を用いてポリッシャーで洗淨し、洗剤を水かき等で取り除きモップ等で拭き取りを行い十分乾燥させた後、樹脂性ワックス（環境に配慮したもの）を塗布して仕上げを行うこと。

イ カーペット床（OAフロア）は、最初に真空掃除機で除塵をし、適正な洗淨にてクリーニングをするとともにウエットバキュームをかけ、洗淨液を吸い取り乾燥後、再度真空掃除機により起毛作業を行うこと。

(2) 窓ガラス清掃

ア ガラスは両面（見学通路は通路側片面）とも適性洗剤を用いて拭き、更に乾拭きして仕上げること。

イ サッシは水拭きをして汚れを除去し、汚れの程度に応じて適性洗剤で洗淨すること。

ウ 網戸は水拭きをして汚れを除去し、汚れの程度に応じて適性洗剤で洗淨すること。

	床清掃	床面積	日常清掃	定期床清掃				
				(弾性床材)	(カーペット)			
プラザ棟	1階	正面玄関(風除室)	22.00	22.00	週4回	22.00	年2回	
		正面玄関(エントラスホール)	91.73	91.73	週4回	91.73	年2回	
		廊下・北玄関	38.94	38.94	週2回以上	38.94	年2回	
		階段(プラザ)	15.00	15.00	週2回以上	15.00	年2回	
		男子便所	16.28	16.28	週2回以上	16.28	年2回	
		女子便所	14.28	14.28	週2回以上	14.28	年2回	
		多目的便所	7.44	7.44	週2回以上	7.44	年2回	
		再生品工房	152.27					
		事務所側	1階事務室	110.27			110.27	年2回
	1階給湯室	5.40			5.40	年2回		
	小会議室	25.13			25.13	年2回		
	廊下・南玄関	27.87	27.87	週2回以上	27.87	年2回		
	階段(事務所)	15.00	15.00	週2回以上	15.00	年2回		
	2階	階段(プラザ)	15.00	15.00	週2回以上	15.00	年2回	
		男子便所	16.39	16.39	週2回以上	16.39	年2回	
		女子便所	14.28	14.28	週2回以上	14.28	年2回	
		多目的便所	7.44	7.44	週2回以上	7.44	年2回	
		浴室便所(2箇所)	3.00	3.00	週2回以上			
		廊下・ホール(プラザ)	120.20	120.20	週2回以上	120.20	年2回	
		事務所側	2階玄関	42.72	42.72	週2回以上	42.72	年2回
		階段(事務所)	15.00	15.00	週2回以上	15.00	年2回	
		男子便所	9.78	9.78	週2回以上	9.78	年2回	
		通路・男子更衣室	56.21	56.21	週2回以上	56.21	年2回	
	洗濯室・乾燥室	47.35	47.35	週2回以上	47.35	年2回		
シャワー更衣室	55.00	55.00	週1回以上					
3階	廊下・ホール(プラザ)	85.68	85.68	週1回以上	85.68	年2回		
	階段(プラザ)	15.00	15.00	週1回以上	15.00	年2回		
	男子便所	16.39	16.39	週1回以上	16.39	年2回		
	女子便所	14.28	14.28	週1回以上	14.28	年2回		
	多目的便所	7.44	7.44	週1回以上	7.44	年2回		
	研修室	153.34	153.34	週1回以上	153.34	年2回		
	市民活動室	67.26	67.26	週1回以上	67.26	年2回		
	事務所側	廊下・湯沸室(事務所)	34.78	34.78	週2回以上	34.78	年2回	
	階段(事務所)	15.00	15.00	週2回以上	15.00	年2回		
	男子便所	7.84	7.84	週2回以上	7.84	年2回		
4階	展示コーナー	232.75	232.75	週1回以上	232.75	年2回		
	階段(プラザ)	15.00	15.00	週1回以上	15.00	年2回		
	連絡通路	43.20	43.20	週1回以上	43.20	年2回		
工場棟	1階	プラットホーム便所	5.40	5.40	週2回以上			
		工場棟玄関	21.75	21.75	週1回以上	21.75	年2回	
		階段(1階から3階)	44.24	44.24	週1回以上	44.24	年2回	
	3階	見学通路・見学ホール	422.43	422.43	週1回以上	422.43	年2回	
		便所(男女、多目的)	35.75	35.75	週2回以上	35.75	年2回	
		洗濯室・乾燥室	20.79			20.79	年2回	
		作業員休憩室(手選別)	26.71			26.71	年2回	
		中央制御室(可燃ピット側)	98.57			98.57	年2回	
		中央操作室(不燃ピット側)	42.56			42.56	年2回	
		運転職員事務室	89.68			89.68	年2回	
食堂	50.39			50.39	年2回			
女子休憩室	14.00			14.00	年2回			
場外	計量室便所(プラザ棟側)	2.34	2.34	週1回以上				
	計量室便所(工場棟側)	5.40	5.40	週1回以上				
合計		2,723	1,896		2,159	341		
					4,318	682		

定期ガラス等清掃	窓面積	網戸
プラザ棟	203	年1回
工場棟見学通路側(片面)	33	年1回

伊賀南部ストックヤード

(m²)

床清掃	床面積	日常清掃
便所	6	6 週1回
合 計	6	6

(m²)

定期ガラス清掃	窓面積	
1階	72	年1回
合 計	72	