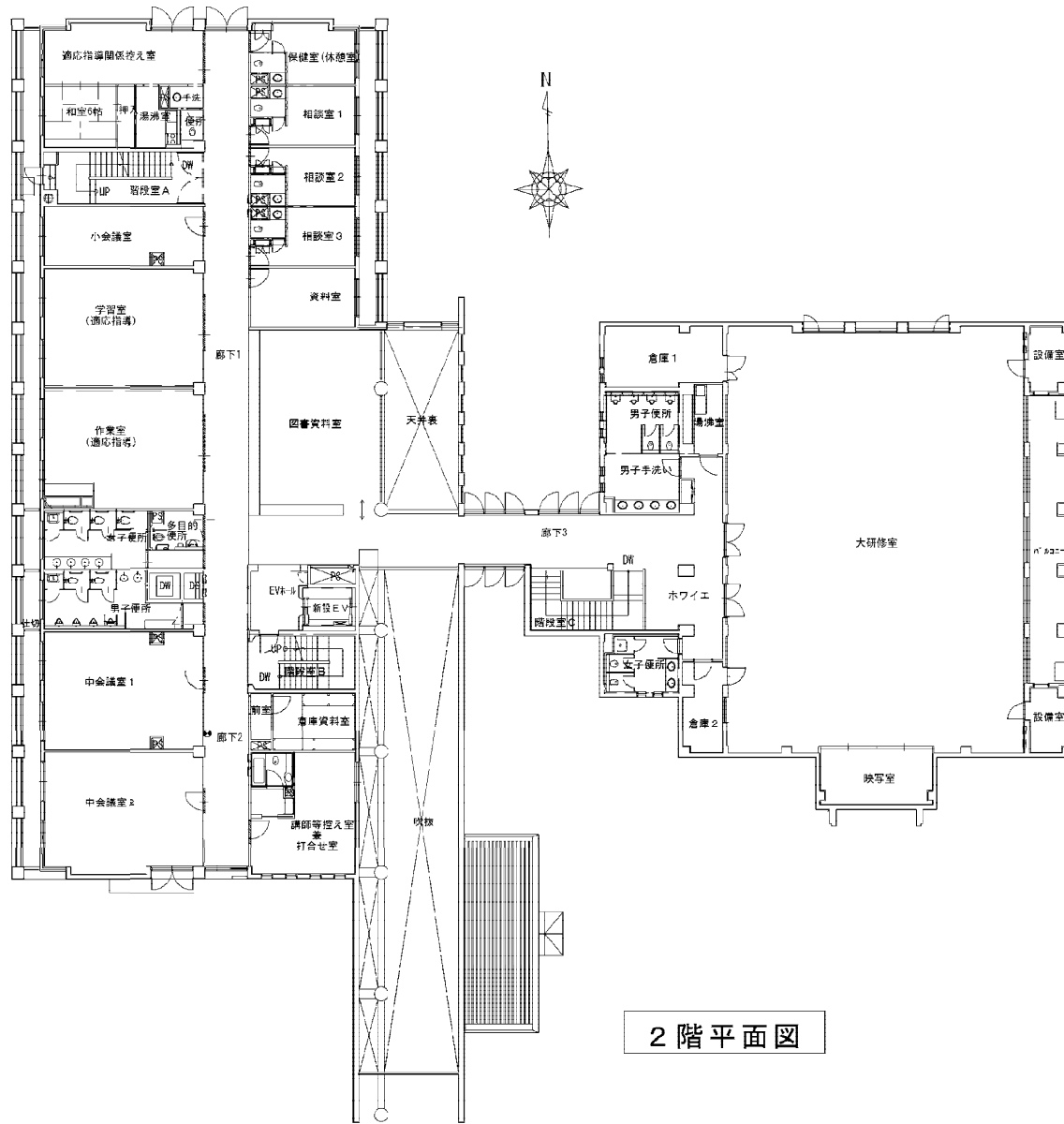
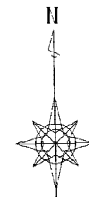
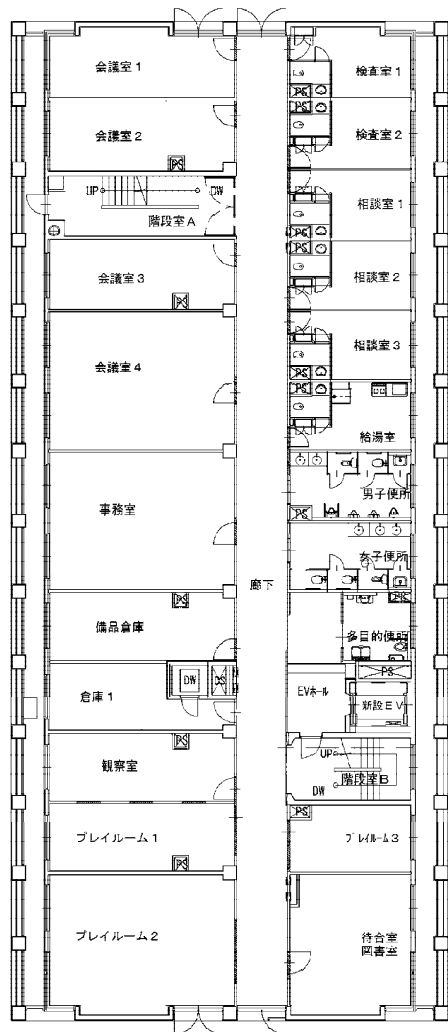
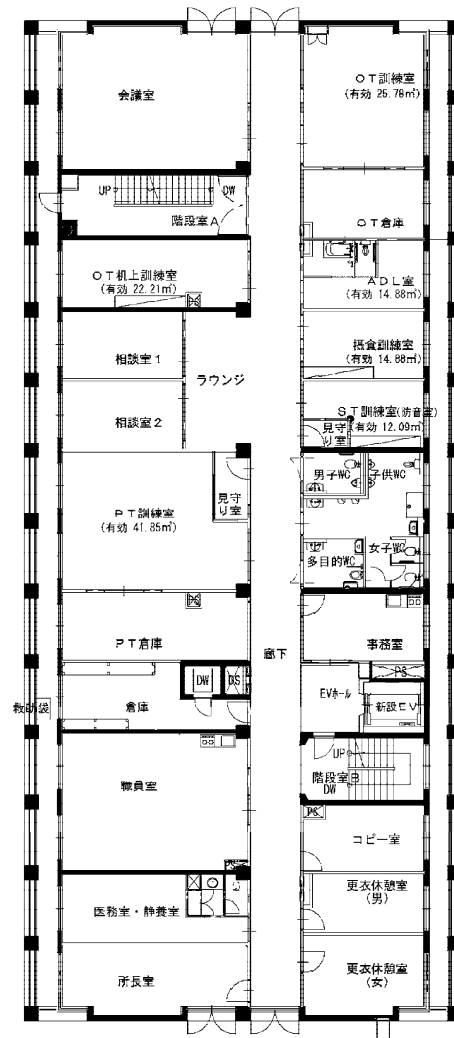


1階平面図

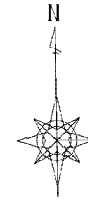
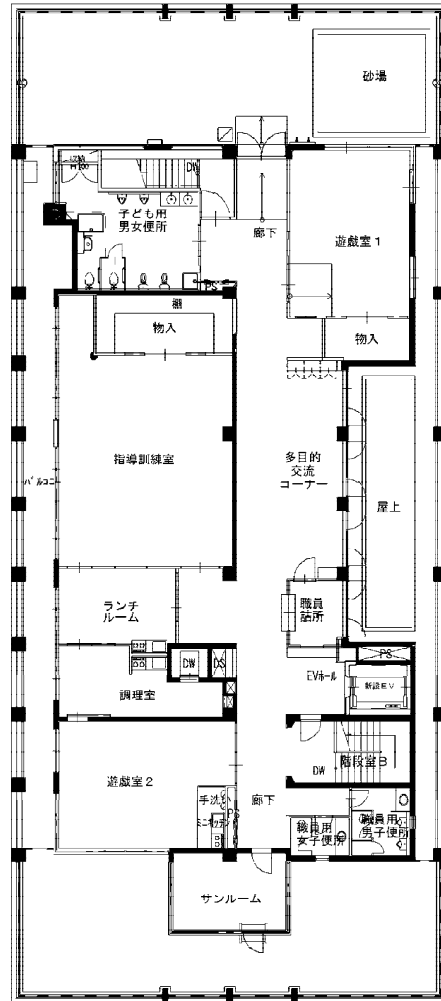




3 階平面図



4階平面図

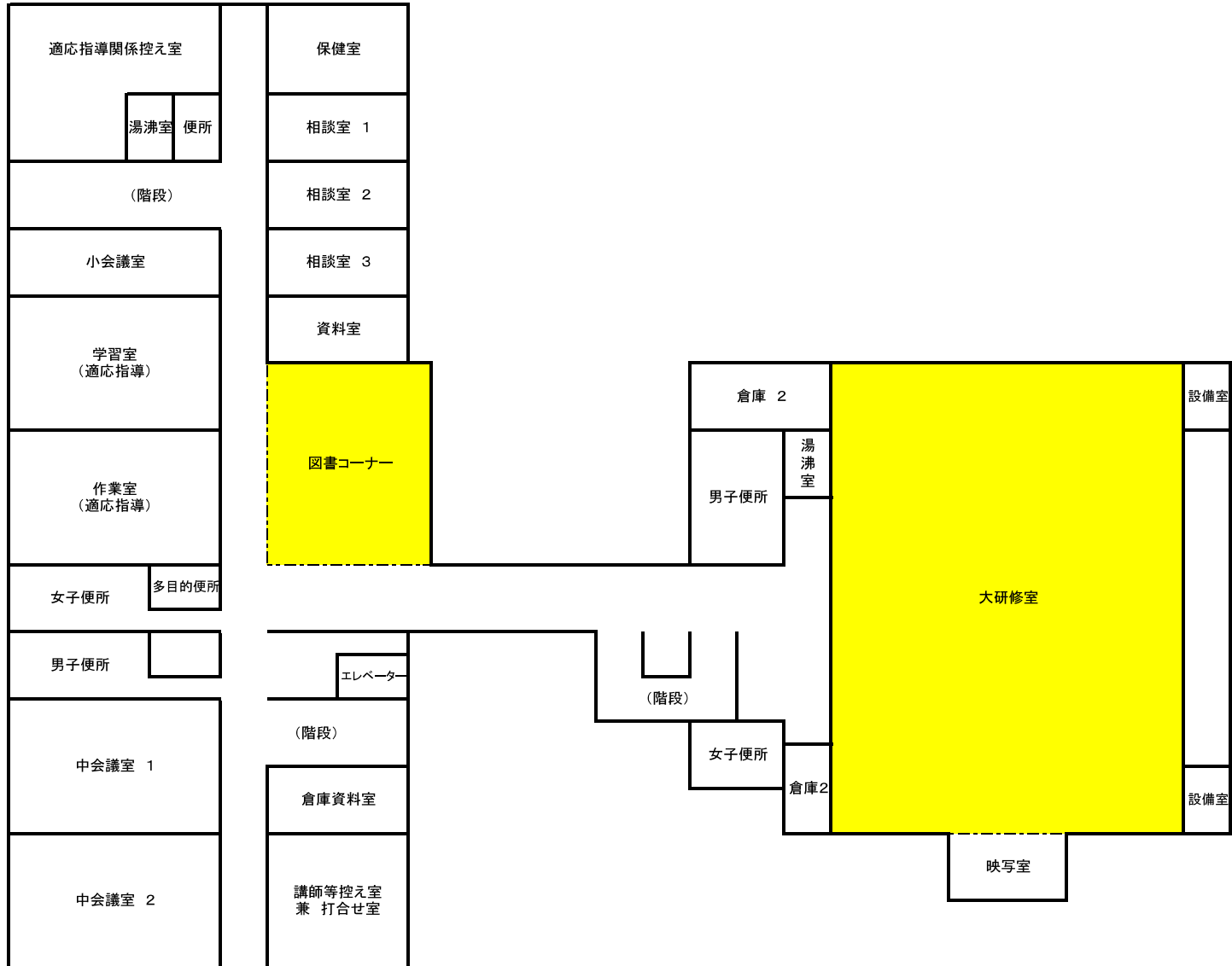


5階平面図

空気環境測定箇所
(黄色着色部分)



2階平面図



3～5階平面図

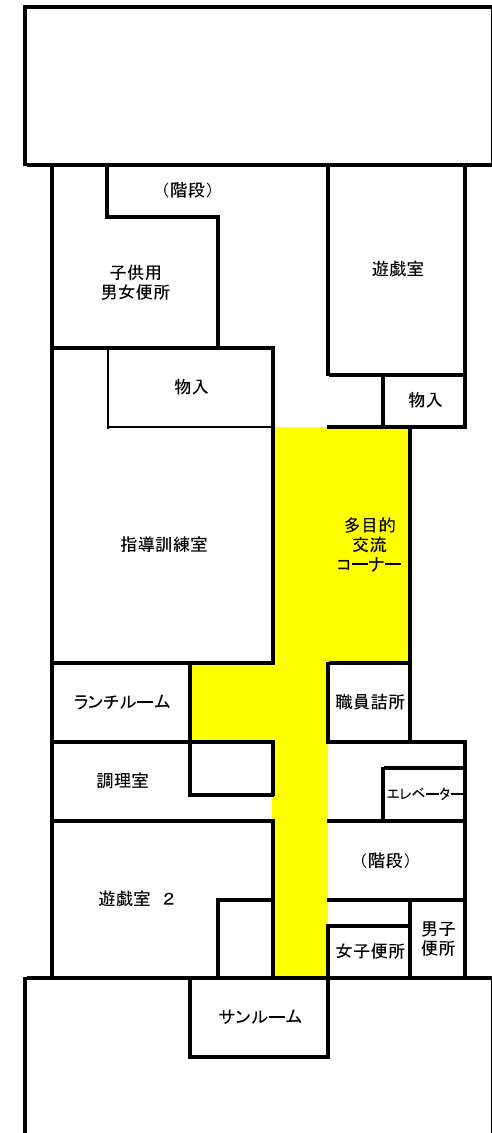
【3階】



【4階】



【5階】



空調機器表

記号	名称	仕様	電気容量		型番	設置場所(新)	室内外機設置数(()は室外機)				フロン点検 簡易・定期
			相(Φ)	電圧(V)			1~5馬力	6~10馬力	11~20馬力	ルームエアコン	
AC-101	空冷ヒートポンプエアコン	カセット式(個別ツイン同容量タイプ) 冷房能力 10,000kcal/H 暖房能力 10,600kcal/H 室外機 圧縮機 1.5kw×2 送風機 0.065kw×2 室内機 送風機 960m ³ /H 0.03kw 付属品 遠方発停端子、故障表示端子、リレー回路一式	3 1	200 200	三菱 PLHM- 100GKE	1階ロッカールーム	2 (1)				簡易
AC-101R	空冷ヒートポンプエアコン	床置型 冷房能力 12.5kw 暖房能力 14.0kw 室外機 圧縮機 2.85kw 送風機 0.06kw×2 室内機 送風機 0.0160kw 付属品 遠方発停端子、故障表示端子、リレー回路一式	3	200	三菱 PS- CRP50SKE	1階職員室	1 (1)				簡易
AC-102	空冷ヒートポンプエアコン	カセット式 冷房能力 4,000kcal/H 暖房能力 4,250kcal/H 室外機 圧縮機 1.2kw 送風機 0.065kw 室内機 送風機 840m ³ /H 0.03kw 付属品 遠方発停端子、故障表示端子、リレー回路一式	3 1	200 200	三菱 PLHM- 40GKD	1階ボランティア 事務室	1 (1)				簡易
AC-103	空冷ヒートポンプエアコン	天埋型 冷房能力 14,000kcal/H 暖房能力 15,200kcal/H 室外機 圧縮機 4.1kw×2 送風機 0.085kw×2 室内機 送風機 2,520m ³ /H 0.34kw 加湿器 1.4kg/H 6w 付属品 遠方発停端子、故障表示端子、リレー回路一式	3 1	200 200	三菱 PLHM- 140FDK	1階多目的 スペース		2 (2)			簡易
AC-104	空冷ヒートポンプエアコン	天埋型 冷房能力 12,500kcal/H 暖房能力 13,800kcal/H 室外機 圧縮機 3.5kw 送風機 0.085kw×2 室内機 送風機 2,400m ³ /H 0.32kw 加湿器 1.4kg/H 6w 付属品 遠方発停端子、故障表示端子、リレー回路一式	3 1	200 200	三菱 PLHM- 125FDK	1階展示談話 コーナー	1 (1)				簡易
AC-105	空冷ヒートポンプエアコン	天埋型 冷房能力 12,500kcal/H 暖房能力 13,800kcal/H 室外機 圧縮機 3.5kw 送風機 0.085kw×2 室内機 送風機 2,400m ³ /H 0.32kw 加湿器 1.4kg/H 6w 付属品 遠方発停端子、故障表示端子、リレー回路一式	3 1	200 200	三菱 PLHM- 125EKD	1階調理室	1 (1)				簡易
AC-106	ルームエアコン	壁掛型 冷房能力 5.6kW 暖房能力 6.7kW 付属品 ワイヤレスリモコン	1	200	サンヨー SAP-A56X2	1階小会議室				1 (1)	
	ルームエアコン	壁掛型 冷房能力 3.6kW 暖房能力 4.2kW 付属品 ワイヤレスリモコン	1	200	三菱 MSZ- AXV3623S	1階青少年補導 センター事務室				1 (1)	
AC-107	空冷ヒートポンプエアコン	カセット型×2 天埋型×1 (個別トリプル同容量タイプ) 冷房能力 14,000kcal/H 暖房能力 15,200kcal/H 室外機 圧縮機 4.1kw×2 送風機 0.085kw×2 室内機(カセット型) 送風機 960m ³ /H 0.03kw 室内機(天埋型) 送風機 840m ³ /H 0.06kw	3 1	200 200	三菱 PLHR- 140GKE	1階総合事務室	3 (1)				簡易
AC-108	空冷ヒートポンプエアコン	天埋型 冷房能力 5,600kcal/H 暖房能力 6,700kcal/H 室外機 圧縮機 1.7kw 送風機 0.085kw 室内機 送風機 1,200m ³ /H 0.225kw	3 1	200 200	三菱 PEL- 56FKD	1階更生保護サポート センター	1 (1)				簡易
AC-108R	ルームエアコン	壁掛型 冷房能力 5.6kw 暖房能力 6.7kw 付属品 ワイヤレスリモコン	1	200	三菱 MSZ- GV5617S-W	1階更生保護サポート センター				1 (1)	
AC-109	空冷ヒートポンプエアコン	床置型 冷房能力 35,500kcal/H 暖房能力 38,000kcal/H 室外機 圧縮機 5.5kw×2 送風機 8,400m ³ /H 2.2kw 室内機 送風機 180m ³ /H×2 0.45kw×2 付属品 電気ヒーター10kw、遠方発停端子、故障表示端子、 リレー回路一式	3 3	200 200	三菱 PAH- 150DC	1階エントランス ホール			1 (1)		簡易・定期

空調機器表

記号	名称	仕様	電気容量		型番	設置場所(新)	室内外機設置数(()は室外機)				フロム点検 簡易・定期
			相(Φ)	電圧(V)			1~5馬力	6~10馬力	11~20馬力	ルームエアコン	
AC-110	空冷ヒートポンプエアコン	天埋型 冷房能力 14,000kcal/H 暖房能力 17,780kcal/H 室外機 圧縮機 4.1kw 送風機 0.085kw×2 室内機 送風機 2,520m ³ /H 0.34kw 加湿器 1.4kg/H 6w 付属品 ロングライフフィルター、電気ヒーター(機内組込式)	3 1 3	200 200 200	三菱 PEH- 140FDK	1階サイエンス ルーム	2 (2)				簡易
AC-111	空冷マルチエアコン	壁掛型(2台マルチ) 室外機 冷房能力 11.2Kw 暖房能力 12.5Kw 室内機 冷房能力 4.5Kw 暖房能力 5.0Kw 送風機 100.0m ³ /min 0.06Kw×2 付属品 ワイヤレスリモコン	1 1	200 200	三菱 PKEY- P45HMG1	1階準備室 1階倉庫6	2 (1)				簡易
AC-112	空冷ヒートポンプエアコン	天埋型 冷房能力 10,000kcal/H 暖房能力 13,180kcal/H 室外機 圧縮機 2.7kw 送風機 0.085kw×2 室内機 送風機 1,920m ³ /H 0.24kw 加湿器 1.4kg/H 6w 付属品 ロングライフフィルター、電気ヒーター(機内組込式)	3 1 3	200 200 200	三菱 PEH- 100FDK	1階パソコンルーム 1階ものづくりルーム	4 (4)				簡易
AC-113	ルームエアコン	壁掛型 冷房能力 3.6kw 暖房能力 4.2kw 室外機 圧縮機 950w 風量 冷房2,105m ³ /H 暖房2,270m ³ /H 室内機 風量 冷房 660m ³ 暖房670m ³ /H 付属品 ワイヤレスリモコン	1 1	200	三菱 MSZ- AXV364S	1階講師室					1 (1)
AC-114	空冷ヒートポンプエアコン	天埋型 冷房能力 14,000kcal/H 暖房能力 17,780kcal/H 室外機 圧縮機 4.1kw 送風機 0.085kw×2 室内機 送風機 2,520m ³ /H 0.34kw 加湿器 1.4kg/H 6w 付属品 ロングライフフィルター、電気ヒーター(機内組込式)	3 1 3	200 200 200	三菱 PEH- 140FDK	1階多目的ルーム		1 (1)			簡易
AC-201	空冷ヒートポンプエアコン	床置型 冷房能力 35,500kcal/H 暖房能力 38,000kcal/H 室外機 圧縮機 5.5kw×2 送風機 8,400m ³ /H 2.2kw 室内機 送風機 180m ³ /H×2 0.45kw×2 パンプ型加湿器 1.4kg/H 4kw 電気ヒーター10kw(本体組込) 付属品 遠方発停端子、故障表示端子、遅延タイマー回路、 リレー回路一式	3 3 3	200 200 200	三菱 PAH- 15DC	2階大研修室			2 (2)		簡易・定期
AC-202	ルームエアコン	壁掛型 冷房能力 2.8kw 暖房能力 4.2kw 室外機 圧縮機 750w 送風機 31w 室内機 壁掛型 送風機 380m ³ /H 19kw 付属品 遠方発停端子、故障表示端子、リレー回路一式、 ワイヤレスリモコン	1	200	三菱 MSZ- F2802S-W	2階倉庫2					1 (1)
AC-203	空冷ヒートポンプエアコン	壁掛型 冷房能力 35,500kcal/H 暖房能力 4,250kcal/H 室外機 圧縮機 1.2kw 送風機 0.065kw 室内機 送風機 720m ³ /H 0.04kw 付属品 遠方発停端子、故障表示端子、リレー回路一式	1 1	200 200	三菱 PKH- 35SELE-ST	2階映写室	1 (1)				簡易
AC-204	ルームエアコン	壁掛型 冷房能力 2.5Kw 暖房能力 2.8Kw 付属品 ワイヤレスリモコン	1	200	ダイキン F25TTES	小会議室、保健室、相談室2					3 (3)
AC-204R	ルームエアコン	壁掛型 冷房能力 1.25Kw 暖房能力 1.33Kw 付属品 ワイヤレスリモコン	1	200	ダイキン F40TTEP-W	2階教育支援センターさく ら教室職員室					1 (1)
AC-205	ルームエアコン	壁掛型 冷房能力 5.6kw 暖房能力 6.7kw 付属品 ワイヤレスリモコン	1	200	日立 RAS- AJ56H2(W)	2階講師控室兼応接室					1 (1)
AC-206- 1	ルームエアコン	壁掛型 冷房能力 0.7kw 暖房能力 0.635kw 付属品 ワイヤレスリモコン	1	100	ダイキン F25TTES-W	2階学習室 (さくら2)					1 (1)
AC-206- 2	ルームエアコン	壁掛型 冷房能力 4.0kw 暖房能力 5.0kw 付属品 ワイヤレスリモコン	1	200	三菱 MSZ- GV4017S-W	2階作業室 (さくら1)					1 (1)

空調機器表

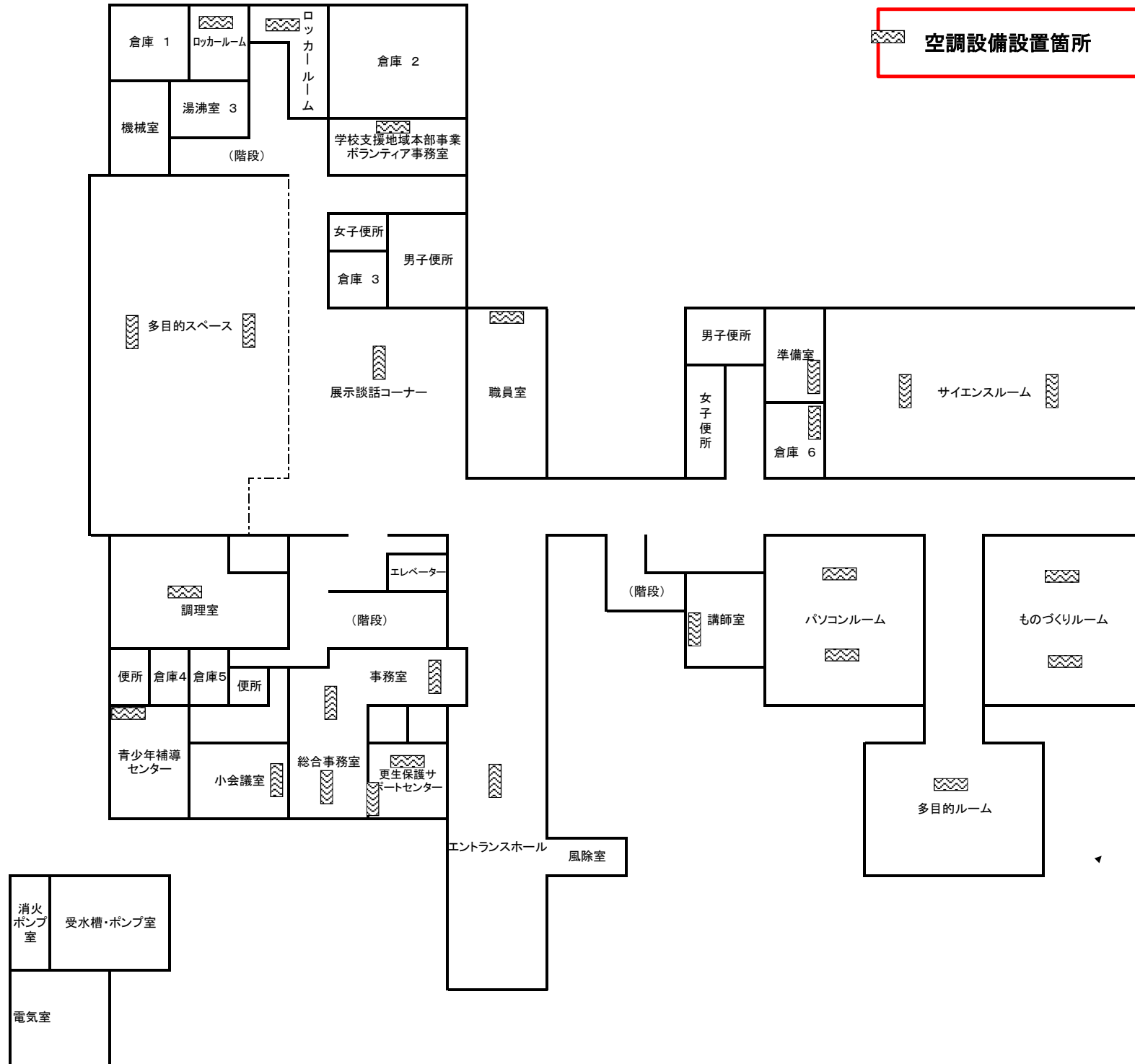
記号	名称	仕様	電気容量		型番	設置場所(新)	室内外機設置数(()は室外機)				フロンプ検 簡易・定期
			相(Φ)	電圧(V)			1~5馬力	6~10馬力	11~20馬力	ルームエアコン	
AC-206-3	ルームエアコン	壁掛型 冷房能力 4.0kw 暖房能力 5.0kw 付属品 ワイヤレスリモコン	1	200	三菱 MSZ-GV4017S-W	2階中会議室1・2				2 (2)	
AC-207	ルームエアコン	壁掛型 冷房能力 4.0kw 暖房能力 5.0kw 室外機 圧縮機 1.1Kw 風量 冷房2,105m ³ /H 暖房2,270m ³ /H 室内機 風量 冷房 660m ³ /H 暖房670m ³ /H 付属品 ワイヤレスリモコン	1	200	三菱 MSZ-AXV404S	2階中会議室1・2				2 (2)	
AC-208	ルームエアコン	壁掛型 冷房能力 4.0kw 暖房能力 5.0kw 室外機 圧縮機 1.1Kw 風量 冷房2,105m ³ /H 暖房2,270m ³ /H 室内機 風量 冷房 665m ³ /H 暖房680m ³ /H 付属品 ワイヤレスリモコン	1	200	三菱 MSZ-AXV405S、404S	2階学習室(さくら2) 作業室(さくら1)				2 (2)	
AC-209	ルームエアコン	壁掛型 冷房能力 4.0kw 暖房能力 5.0kw 室外機 圧縮機 1.1Kw 風量 冷房2,105m ³ /H 暖房2,270m ³ /H 室内機 風量 冷房 665m ³ /H 暖房680m ³ /H 付属品 ワイヤレスリモコン	1	200	三菱 MSZ-AX284S	2階相談室3				1 (1)	
AC210	ルームエアコン	壁掛型 冷房能力 3.6kw 暖房能力 4.2kw 室外機 圧縮機 950w 風量 冷房2,105m ³ /H 暖房2,270m ³ /H 室内機 風量 冷房 660m ³ /H 暖房670m ³ /H 付属品 ワイヤレスリモコン	1	200	三菱 MSZ-AXV364S	2階相談室1				1 (1)	
AC-301	ルームエアコン	壁掛型 冷房能力 1.24Kw 暖房能力 1.29w 付属品 ワイヤレスリモコン	1	200	ダイキン F40UTCXV-W	3階待合室図書室				1 (1)	
AC-302	ルームエアコン	壁掛型 冷房能力 2.5kw 暖房能力 3.4kw 室外機 圧縮機 700w 送風機 20w 室内機 壁掛型 送風機 500m ³ /H 20w 付属品 ワイヤレスリモコン	1	200	日立 RAS-25SHMX2	3階会議室1~4、事務室、備 品倉庫、観察室、プレイル ーム1.2、検査室1				10 (10)	
AC-303	ルームエアコン	壁掛型 冷房能力 3.6kw 暖房能力 4.2kw 室外機 圧縮機 950w 送風機用電動機出力 50w 室内機 風量(冷)665m ³ /H (暖)680m ³ /H 出力40kw 付属品 ワイヤレスリモコン	1	200	三菱 MSZ-AXV363S-W	3階プレイルーム2 会議室4				2 (2)	
AC-304	ルームエアコン	壁掛型 冷房能力 2.8Kw 暖房能力 3.6Kw 付属品 ワイヤレスリモコン	1	200	三菱 MSZ-AXV285S-W	3階検査室2				1 (1)	
AC-304-1	ルームエアコン	壁掛型 冷房能力 2.8Kw 暖房能力 3.6Kw 付属品 ワイヤレスリモコン	1	200	Panasonic CS-TX285C2-W	3階相談室1 プレイルーム3				2 (2)	
AC-304-2	ルームエアコン	壁掛型 冷房能力 2.8Kw 暖房能力 3.6Kw 付属品 ワイヤレスリモコン	1	200	三菱 MSZ-AXV2817S-W	3階相談室2・3				2 (2)	
AC-305	ルームエアコン	壁掛型 冷房能力 4.0Kw 暖房能力 5.0Kw 付属品 ワイヤレスリモコン	1	200	三菱 MSZ-AXV403S-W	3階事務室				1 (1)	
AC-401	ルームエアコン	壁掛型 冷房能力 4.0kw 暖房能力 6.0kw 室外機 圧縮機 800w 送風機 20w 室内機 壁掛型 送風機 680m ³ /H 20kw 付属品 ワイヤレスリモコン	1	200	日立 RAS-40FMX2	4階更衣休憩室(男)				1 (1)	

空調機器表

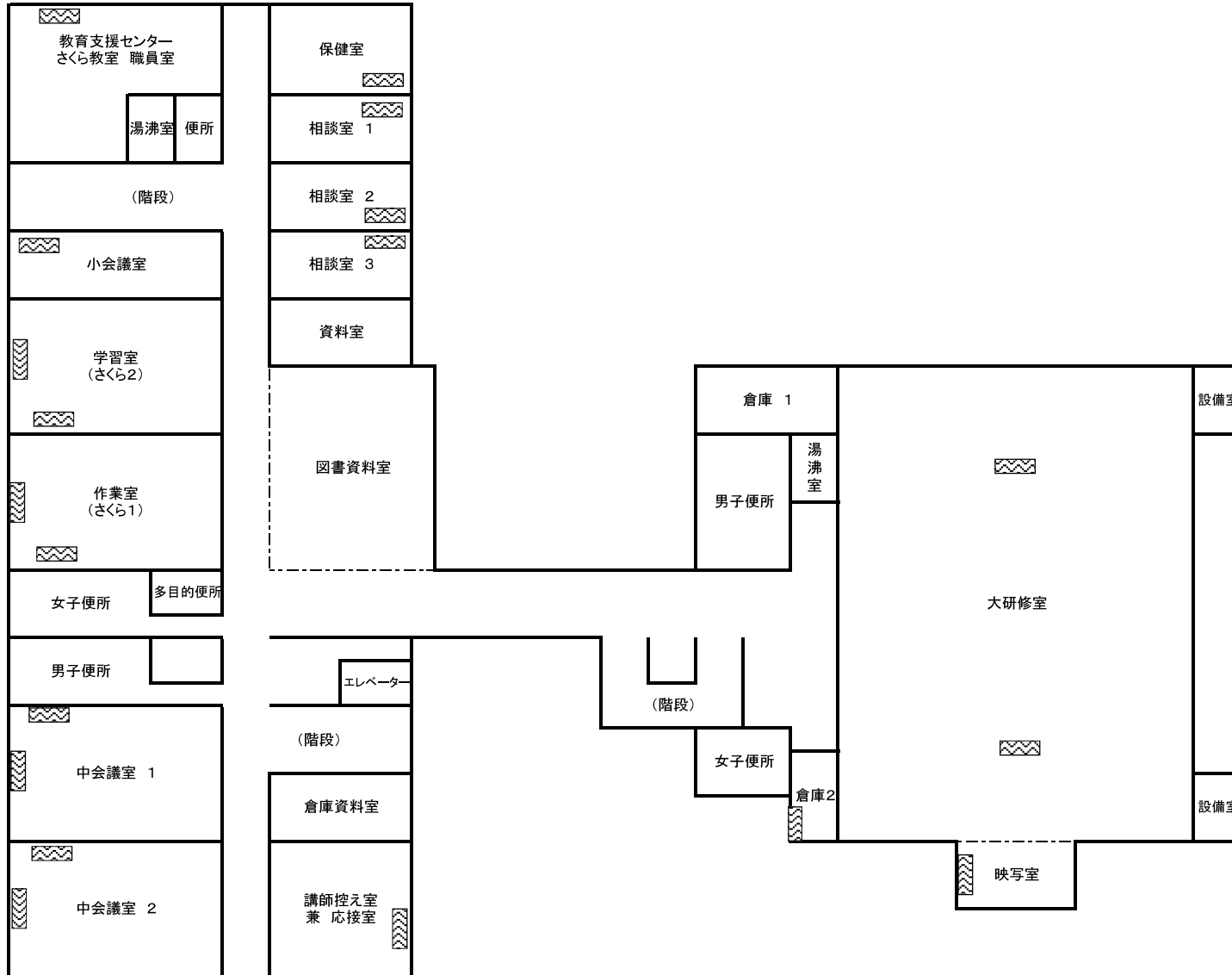
記号	名称	仕様	電気容量		型番	設置場所(新)	室内外機設置数(()は室外機)				フロンプ点検 簡易・定期
			相(Φ)	電圧(V)			1~5馬力	6~10馬力	11~20馬力	ルームエアコン	
AC-401R	ルームエアコン	壁掛型 冷房能力 40.0Kw 暖房能力 5.0Kw 室外機 圧縮機 1100w 送風機 50w 室内機 壁掛型 送風機 40w 付属品 ワイヤレスリモコン	1	200	三菱 MSZ GV402S-W	4階更衣 休憩室(女)				1 (1)	
AC-402	ルームエアコン	壁掛型 冷房能力 2.5kw 暖房能力 3.4kw 室外機 圧縮機 700w 送風機 20w 室内機 壁掛型 送風機 500m ³ /H 20w 付属品 ワイヤレスリモコン	1	200	日立 RAS- 25SHMX2	4階会議室、作業訓練室、倉庫、 ADL室、理学訓練室、摂食訓練 室、倉庫、職員室、事務室、医務 室・静養室、所長室、コピー室				12 (12)	
AC-402-1	ルームエアコン	壁掛型 冷房能力 3.6Kw 暖房能力 4.2Kw 付属品 ワイヤレスリモコン	1	200	三菱 MSZ-AXV 3619S-W	4階作業訓練室				1 (1)	
AC-402-2	ルームエアコン	壁掛型 冷房能力 2.8Kw 暖房能力 3.6Kw 付属品 ワイヤレスリモコン	1	200	三菱 MSZ-AXV 2816S-W	4階作業机上訓練室 相談室1				2 (2)	
AC-402-3	ルームエアコン	壁掛型 冷房能力 2.8Kw 暖房能力 3.6Kw 付属品 ワイヤレスリモコン	1	200	三菱 MSZ-AXV 2819S-W	4階言語訓練室 相談室2				2 (2)	
AC-402-4	ルームエアコン	壁掛型 冷房能力 9.0Kw 暖房能力 10.6Kw 付属品 ワイヤレスリモコン	1	200	Panasonic CS- 903DHX2-W	4階理学訓練室				1 (1)	
AC-402-5	ルームエアコン	壁掛型 冷房能力 4.0Kw 暖房能力 5.0Kw 付属品 ワイヤレスリモコン	1	200	三菱 MSZ-AXV 4016S-W	4階職員室				1 (1)	
AC-403	ルームエアコン	壁掛型 冷房能力 3.6kw 暖房能力 4.2kw 室外機 圧縮機 950w 送風機用電動機出力 50w 室内機 風量(冷)665m ³ /H (暖)680m ³ /H 出力40kw 付属品 ワイヤレスリモコン	1	200	三菱 MSZ-AXV 363S-W	4階会議室				1 (1)	
AC-501	空冷ヒートポンプエアコン	壁掛型 冷房能力 5,600kcal/H 暖房能力 8,229kcal/H 室外機 圧縮機 1.7Kw 送風機 0.085Kw 室内機 送風機 960m ³ /H 0.05kw 電気ヒーター 2.01Kw(本体組込) 付属品 遠方発停端子、故障表示端子、リレー回路一式	3 3 3	200 200 200	三菱 PKH- 56EDK	5階サンルーム	1 (1)				簡易
AC-502	空冷ヒートポンプエアコン	天埋型 冷房能力 12,500kcal/H 暖房能力 16,380kcal/H 室外機 圧縮機 3.5Kw 送風機 0.085Kw 室内機 送風機 2,400m ³ /H 0.32kw 加湿器 1.4kg/H 6w 電気ヒーター 2.01Kw(本体組込) ロングライフフィルター、電気ヒーター(機内組込式) 付属品 遠方発停端子、故障表示端子、リレー回路一式	3 1 3	200 200 200	三菱 PEH- 125EDK	5階遊戯室2	1 (1)				簡易
AC-503	空冷ヒートポンプエアコン	天吊型 冷房能力 3.8kw 暖房能力 4.0kw 室外機 圧縮機 0.8Kw 送風機 0.04Kw 室内機 風量 静9-弱10-中12-強13 m ³ /min 出力0.09kw	1	200	三菱 PCZ-ERP 40SKE	5階調理室	1 (1)				簡易
AC-504	空冷ヒートポンプ式エアコン	壁掛型(同時ツイン) 冷房能力 14Kw 暖房能力 16Kw 室外機 圧縮機 3.29Kw 室内機 風量 急17-強+14.2-強12.5-弱+11.5-弱11m ³ /min 付属品 ワイヤードリモコン 他一式	3	200	東芝 RKXB 16033M	5階指導訓練室	2 (2)				簡易

空調機器表

記号	名称	仕様	電気容量		型番	設置場所(新)	室内外機設置数(()は室外機)				フロンの点検 簡易・定期
			相(Φ)	電圧(V)			1~5馬力	6~10馬力	11~20馬力	ルームエアコン	
AC-504R	ルームエアコン	壁掛型 冷房能力 4.0Kw 暖房能力 5.0Kw 付属品 ワイヤレスリモコン	1	200	Panasonic CS-409CF2- W	5階ランチルーム				1 (1)	
AC-505	空冷ヒートポンプエアコン	壁掛型 冷房能力 7.1Kw 暖房能力 8.0Kw 室外機 圧縮機 1.7Kw 室内機 風量 急18-強16-弱14m ³ /min 付属品 ワイヤードリモコン 他一式	3	200	ダイキン SZRA 80BFT	5階遊戯室1	1 (1)				簡易
AC-506	空冷ヒートポンプエアコン	壁掛型(同時ツイン) 冷房能力 14Kw 暖房能力 16Kw 室外機 圧縮機 3.08Kw 室内機 風量 急18-強16-弱14m ³ /min 付属品 ワイヤードリモコン 他一式	3	200	ダイキン SZRA 160BFD	5階多目的 交流コーナー	2 (1)				簡易
WT-1	硬水軟化装置	樹脂量 6L 最大通水量 360L/H 再生時間 118分 再生周期 1~7/日 塩消費量 1.0kg/サイクル 原水入口 20A 軟水出口 20A			クリンフナー KS・SA-6	2階大研修室南側機械室					
計							27 (22)	3 (3)	3 (3)	62 (62)	簡易 ³³⁽²⁸⁾ 定期 ³⁽³⁾

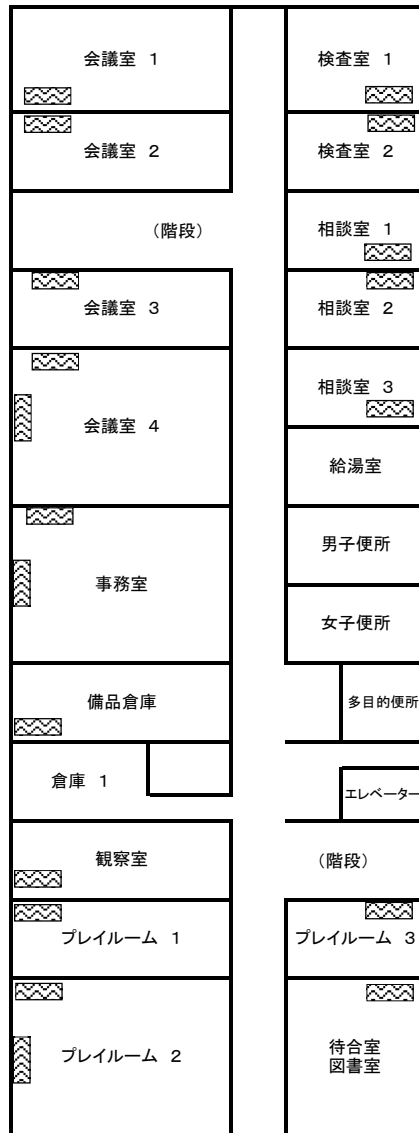


2階平面図

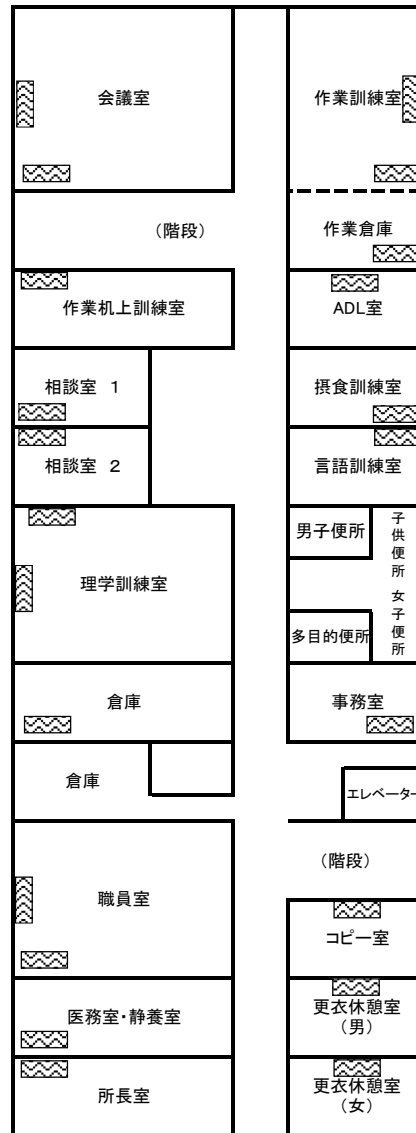


3～5階平面図

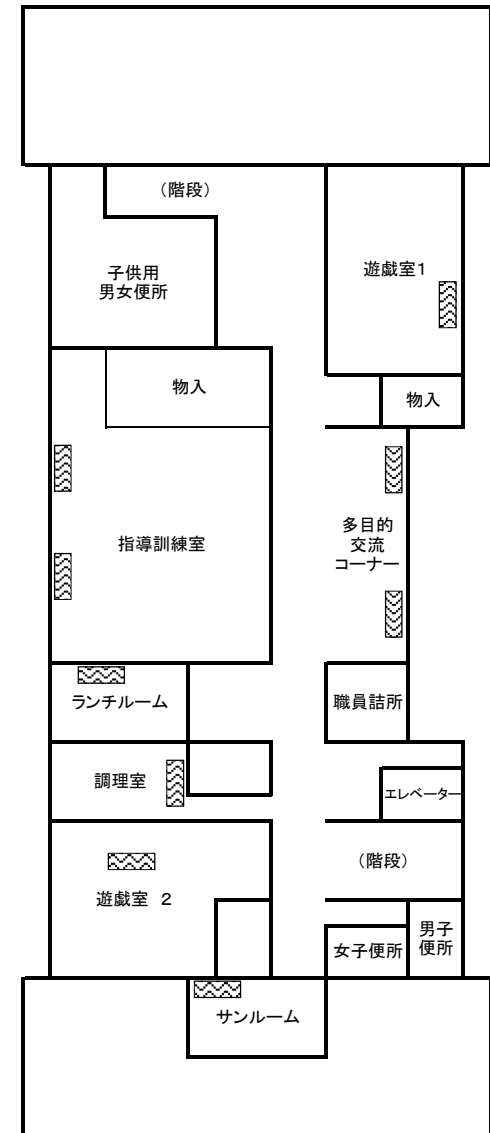
【3階】



【4階】



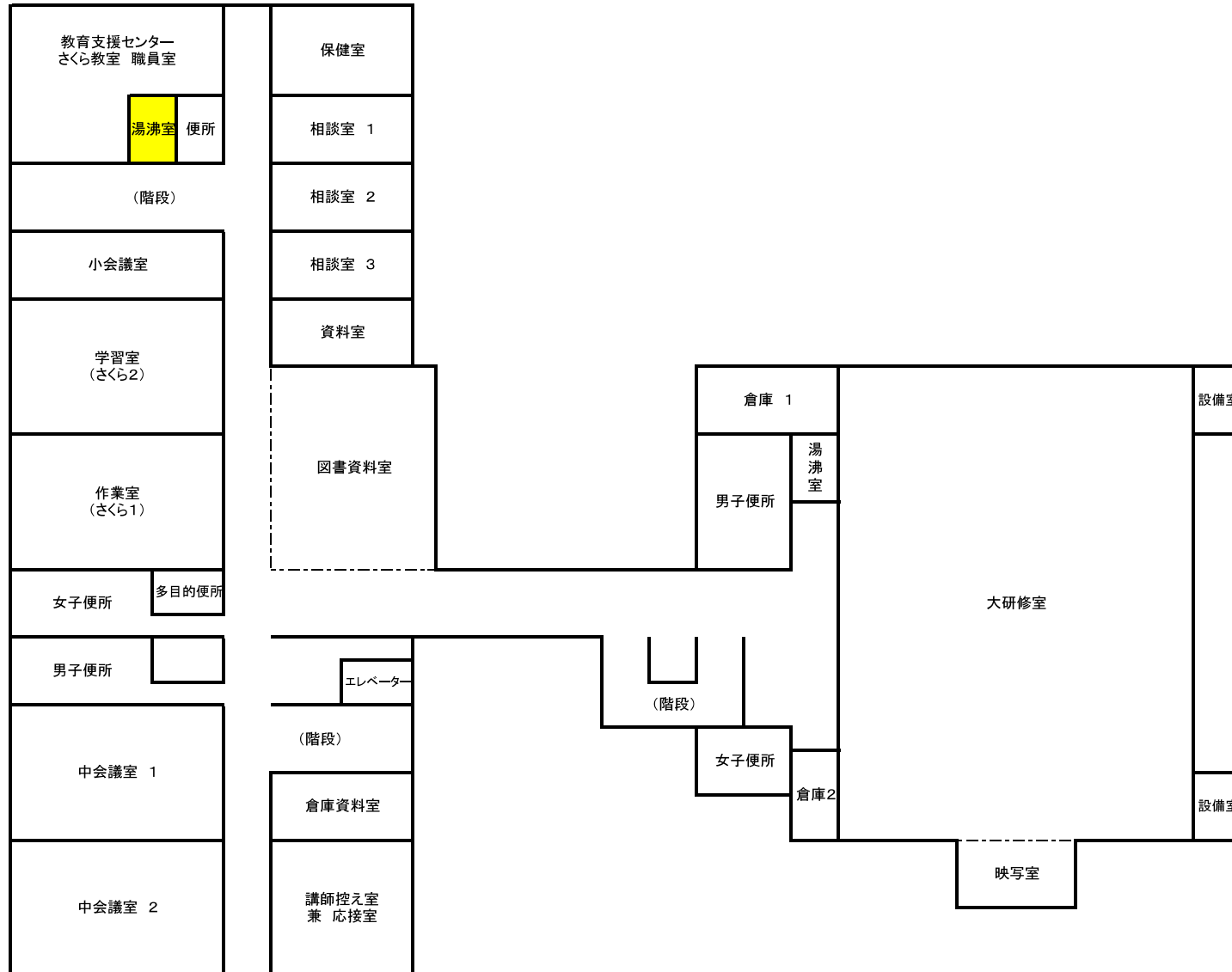
【5階】



【1階】



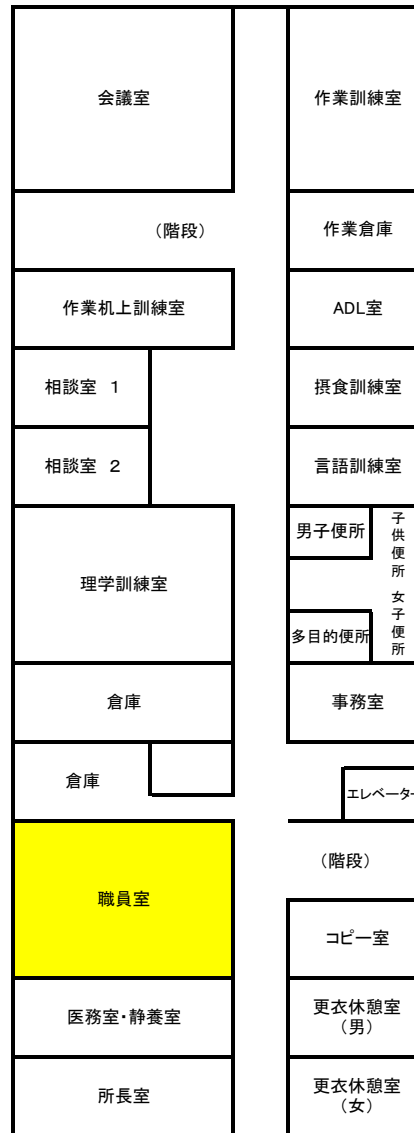
【2階】



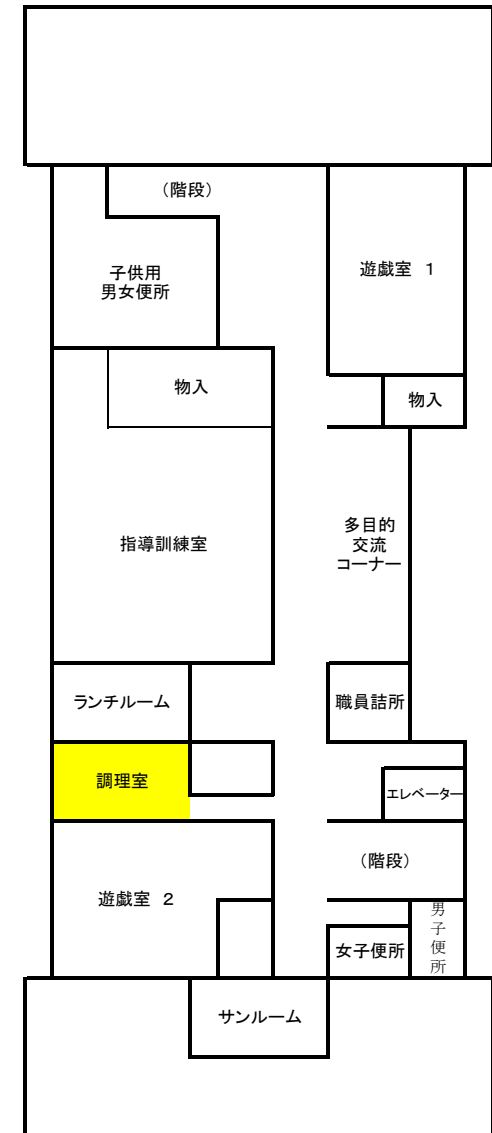
【3階】



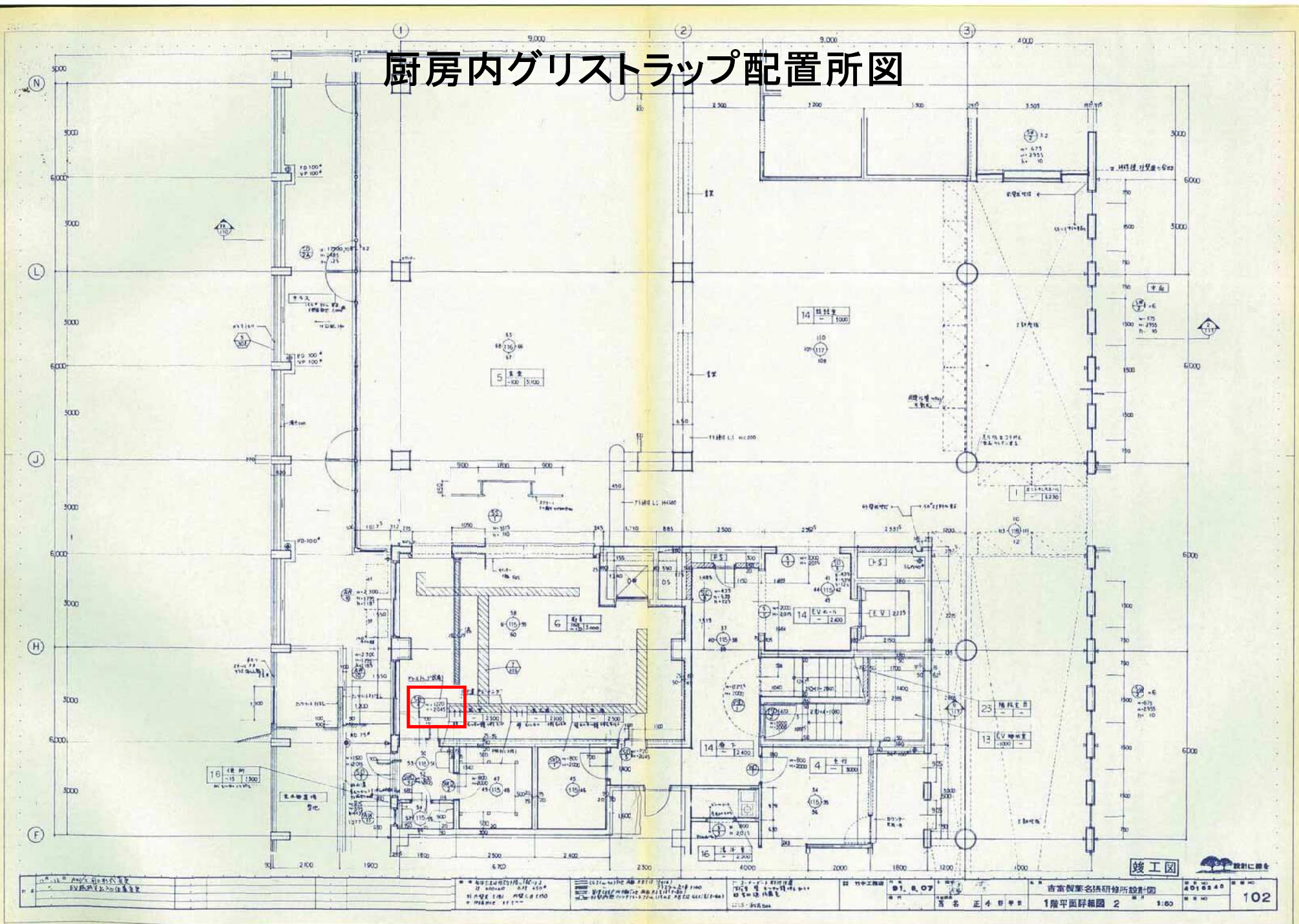
【4階】



【5階】

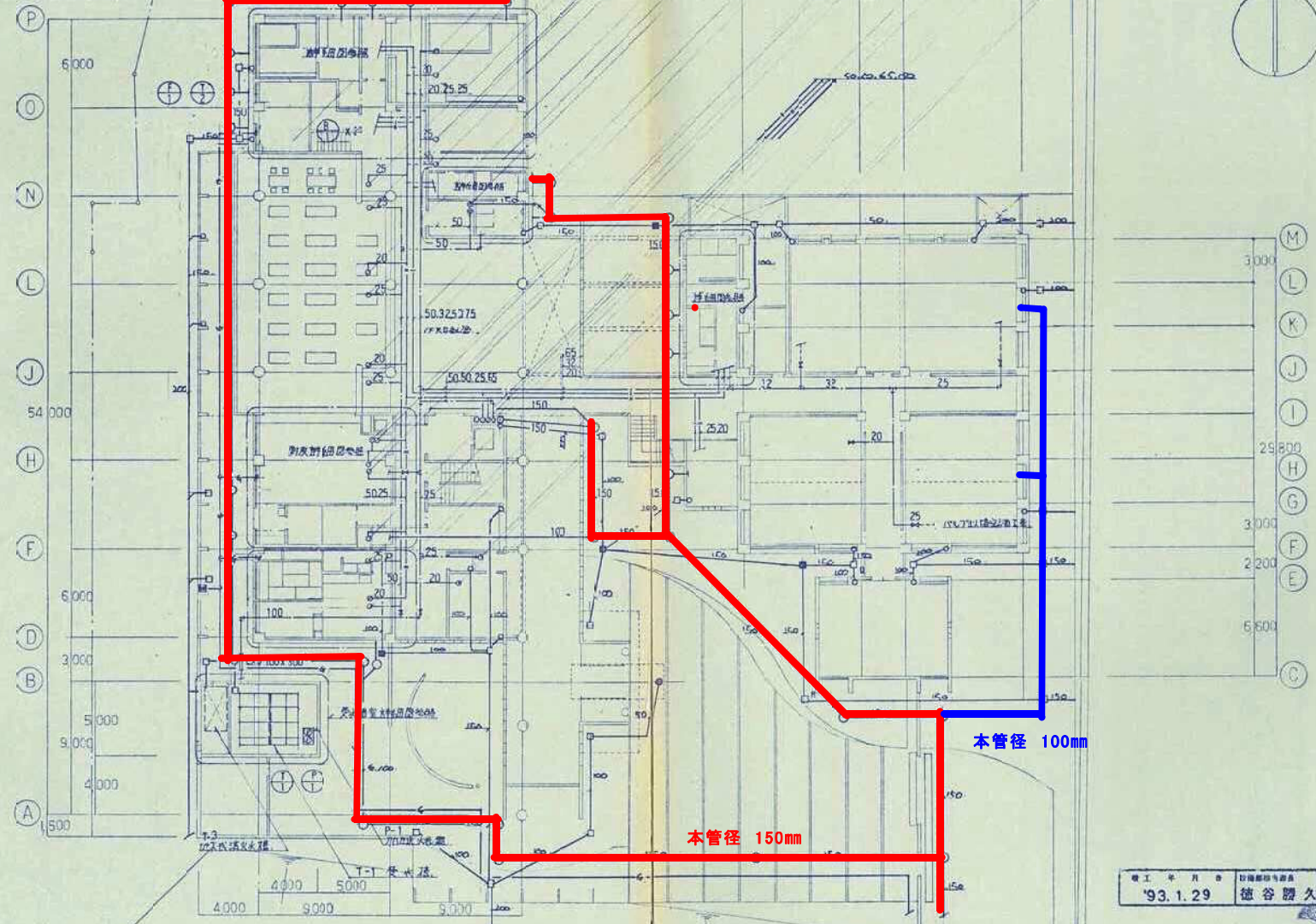


厨房内グリストラップ配置所図



建物外部排水管洗淨箇所図

T-2 排水槽
 F-1 汚濁防止施設
 B-1 真空式給排水
 汚濁防止施設



竣工年月日 '93.1.29
 設計者 徳谷 勝久
 監理者 田村 隆
 設計に認む

竹中工務店 91.9.2
 吉宮製薬名張研修所設計図
 給排水衛生1階平面図
 設計NO. 4016246
 図面NO. 備P 7

666-1-986