

令和 6 年度	第 244701 号	委 託 仕 様 書			伊賀南部環境衛生組合
件 名	伊賀南部浄化センター警備保安業務委託				
場 所	名張市 薦生 地内				
契 約 期 間	令和6年4月1日から令和7年3月31日まで				
工 事 ・ 製 造 ・ 物 件 の 概 要					
伊賀南部浄化センターの施設機械警備 一式  ・管理棟内の防犯警備 ・施設の火災監視（既設火災報知設備による）					

内 訳 書

名 称	規 格	単 位	数 量	単 価	金 額	適 要
警備保安業務費						
警備保安業務費	機器設置・撤去を含む	月	12.00			
計						
消費税相当額						
合 計						

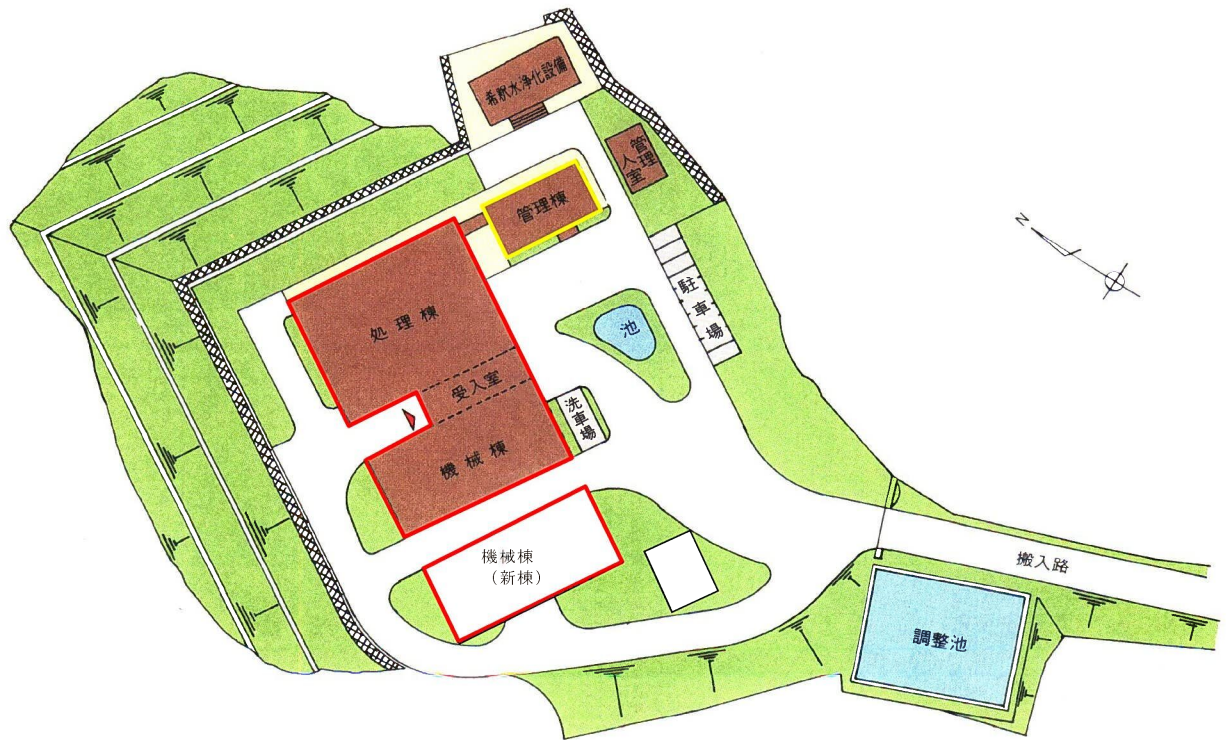
# 伊賀南部浄化センター警備保安業務委託仕様書

1. 番号 令和6年度（ ）第244701号
2. 件名 伊賀南部浄化センター警備保安業務委託
3. 場所 名張市 薦生 地内 （伊賀南部浄化センター 名張市薦生1810番地）
4. 契約期間 令和6年4月1日から令和7年3月31日まで
  - ・警備の機器設置工事は、令和6年4月3日からの警備が行えるよう実施すること。
  - ・警備保安業務期間（令和6年4月3日より令和7年3月31日まで）
5. 警備保安業務 下記の警備計画により各社仕様の警備機器（貸与品）を設置し、感知される異常の有無を監視し、施設内警備の安全を図る。契約物件に異常が発生した場合は、遅延なく要員を当該物件に急行させ、異常事態の確認と必要な処置を行う。（警備業法第43条に定める基準による）
6. 警備計画
  - 警備内容：火災・盗難・不正行為等の警備保安
  - 警備箇所：管理棟内（防犯警備及び火災監視）、処理棟内（火災監視）
    - ※火災報知機は既設機器を利用する。（管理棟中央監視室内）
    - ※機械警備は窓や扉への開閉センサー（1F）、及び廊下への人感センサー（1F、2F）を設置することを基本とし、各社基本警備仕様によりその他箇所へのセンサー設置を行う。建物壁裏配管など利用して機器接続することとするが、施設の業務使用は限定的であるため、機器類設置に関しては機能のみ重視し、外観等は問わない。
    - 警備の開始に際しては事前に発注者に対し機器設置箇所のほか操作説明を行うとともに、機器の異常が発生した場合、受注者は速やかに復旧すること。なお、既設火災報知器については発注者の負担とする。
  - 警備時間：終日（機器の警備解除した場合を除く）
  - 警備方式：各社標準仕様警備システム
  - 設置機器：各社標準仕様品（機械警備受信盤は施設管理棟内に設置）
  - 必要とする通信機器接続等に係る工事費、及び通信料等は受注者の負担とする。
  - 機器の設置及び撤去に係る工事にあつては関係法令を遵守し有資格者により行うこととする。
  - 警備開始時には警備計画書のほか、非常時対応に係るマニュアルを提出すること。また、非常時対応の際、都度警備報告書を発注者に提出すること。
  - 業務期間中における機器補修や変更等がある場合、事前に発注者へ報告すること。
7. 経費
  - 機器設置工事費：上記警備計画に基づき、各社で実施する機器警備設置工事。受注者負担とする。
  - 機器撤去工事費：本契約終了時に行う当初設置機器類の撤去であり、受注者負担とする。
  - 機器維持管理費：機器類が正常に作動するため維持に必要な補修等であり、受注者負担とする。
  - 警備保安業務費：1年間の契約とし、4ヶ月ごとに支払う。  
発注者は受注者から請求のあった日から30日以内に支払う。
8. その他
  - 警備機器の設置箇所等については、事前に発注者と協議を行うこととする。
  - 当保安業務委託期間中に受注者の責により生じた発注者の損害について、1事故につき、各社規定の金額を賠償限度額として支払うこととする。

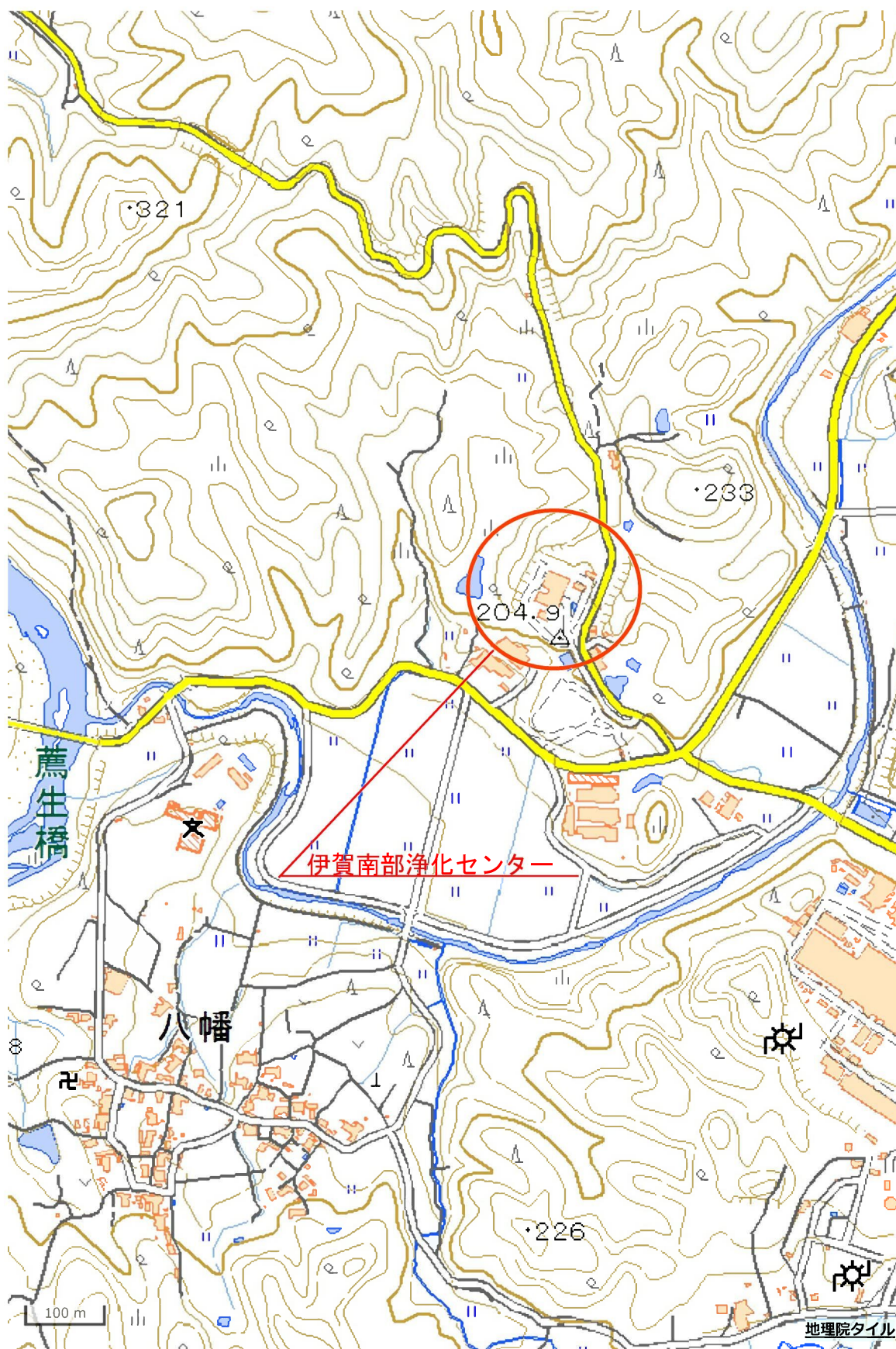
- 契約内容は上記内容のほか、各社設計図書及び伊賀南部環境衛生組合契約規程に定める契約にかかる業務委託約款を基本とする。
- 令和6年4月3日からの警備保安業務が行うことができるように機器設置工事（配管配線工事）に必要な機器準備を行い、4月1日、2日の両日で設置を完了するとともに、4月3日からの業務に支障がでないよう事前に動作確認を調整の上で行うこと。また、設置工事作業の際は発注者へ日程を提示のうえ調整すること。
- 受注者は、業務上知り得た秘密を、他に漏らしてはならない。

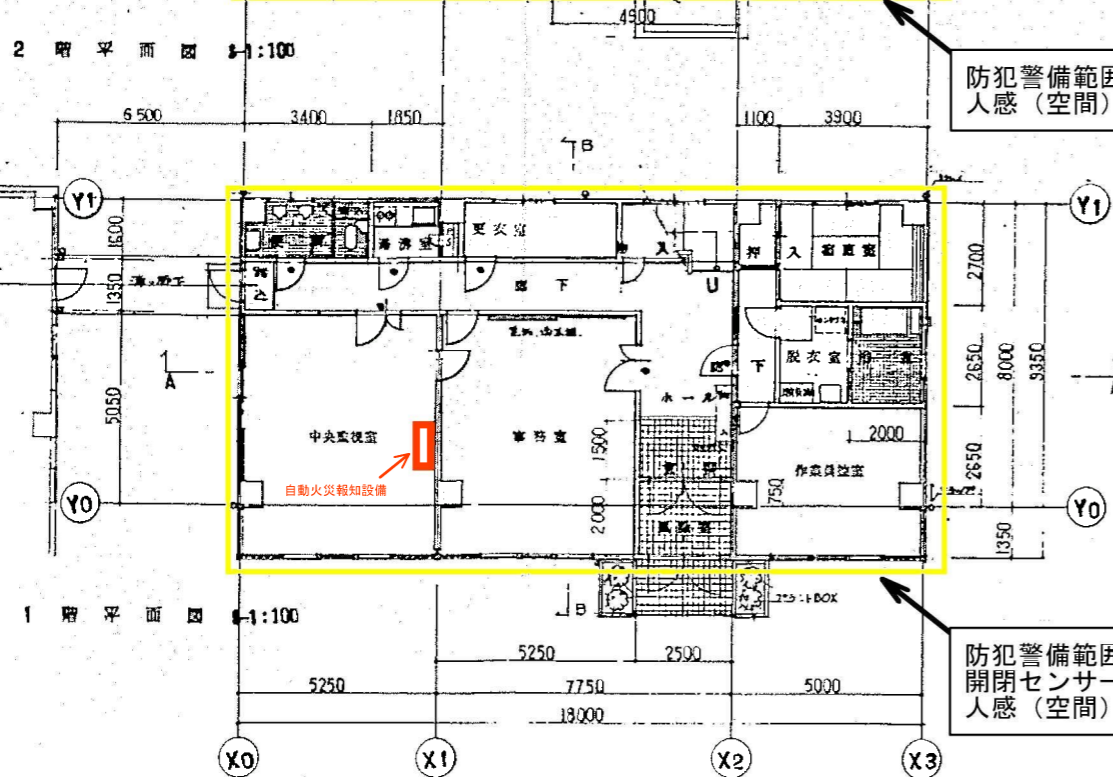
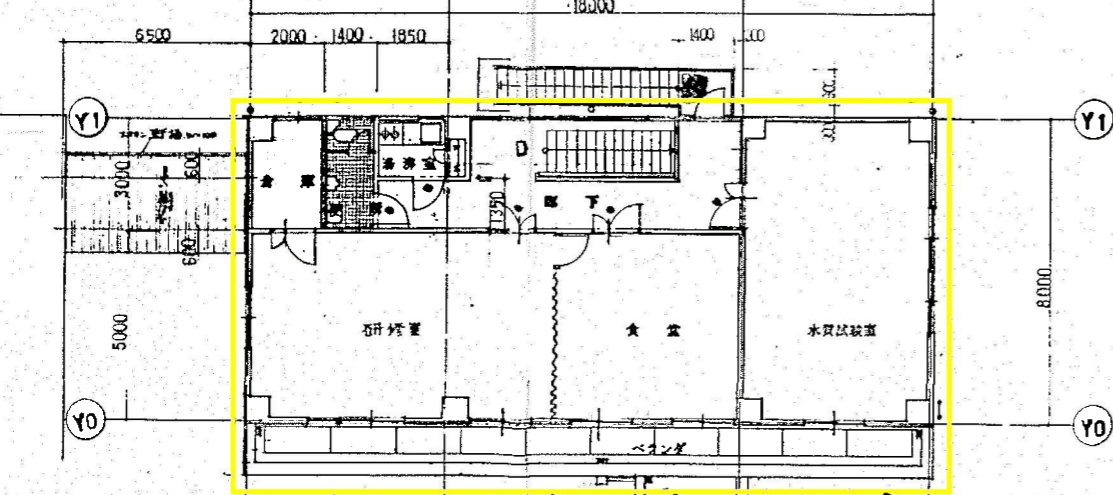
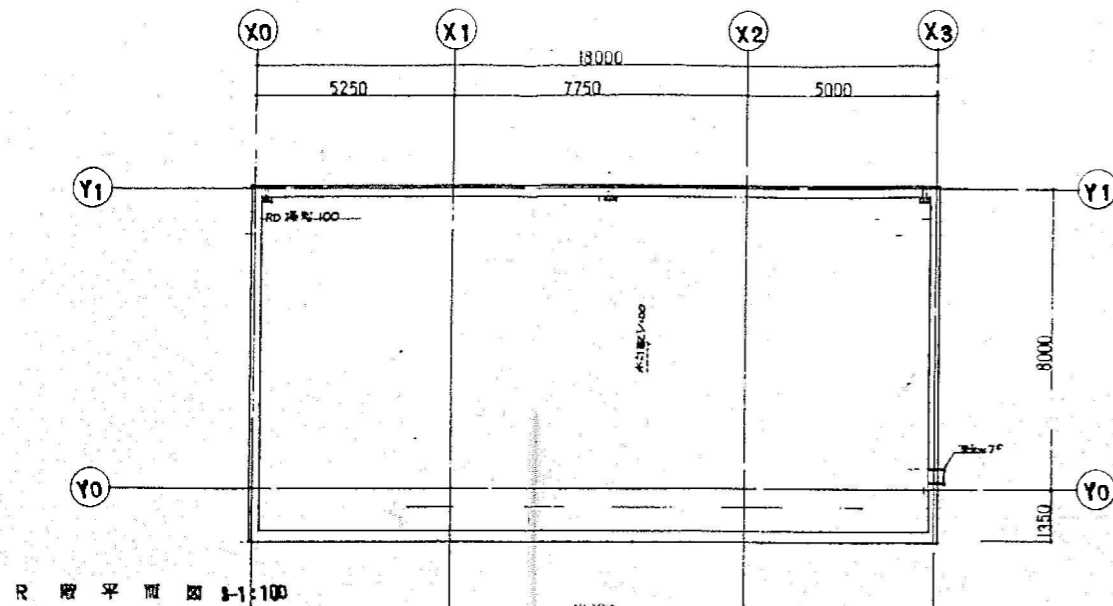
伊賀南部浄化センター 警備範囲配置図

- ・火災監視・防犯警備 …… 管理棟（黄色枠内）
- ・火災監視 …… 処理棟、機械棟、機械棟新棟（赤色枠内）



# Mie Click Maps





防犯警備範囲（2F）  
人感（空間）センサー 設置

防犯警備範囲（1F）  
開閉センサー 設置  
人感（空間）センサー 設置

凡例・電石孔

