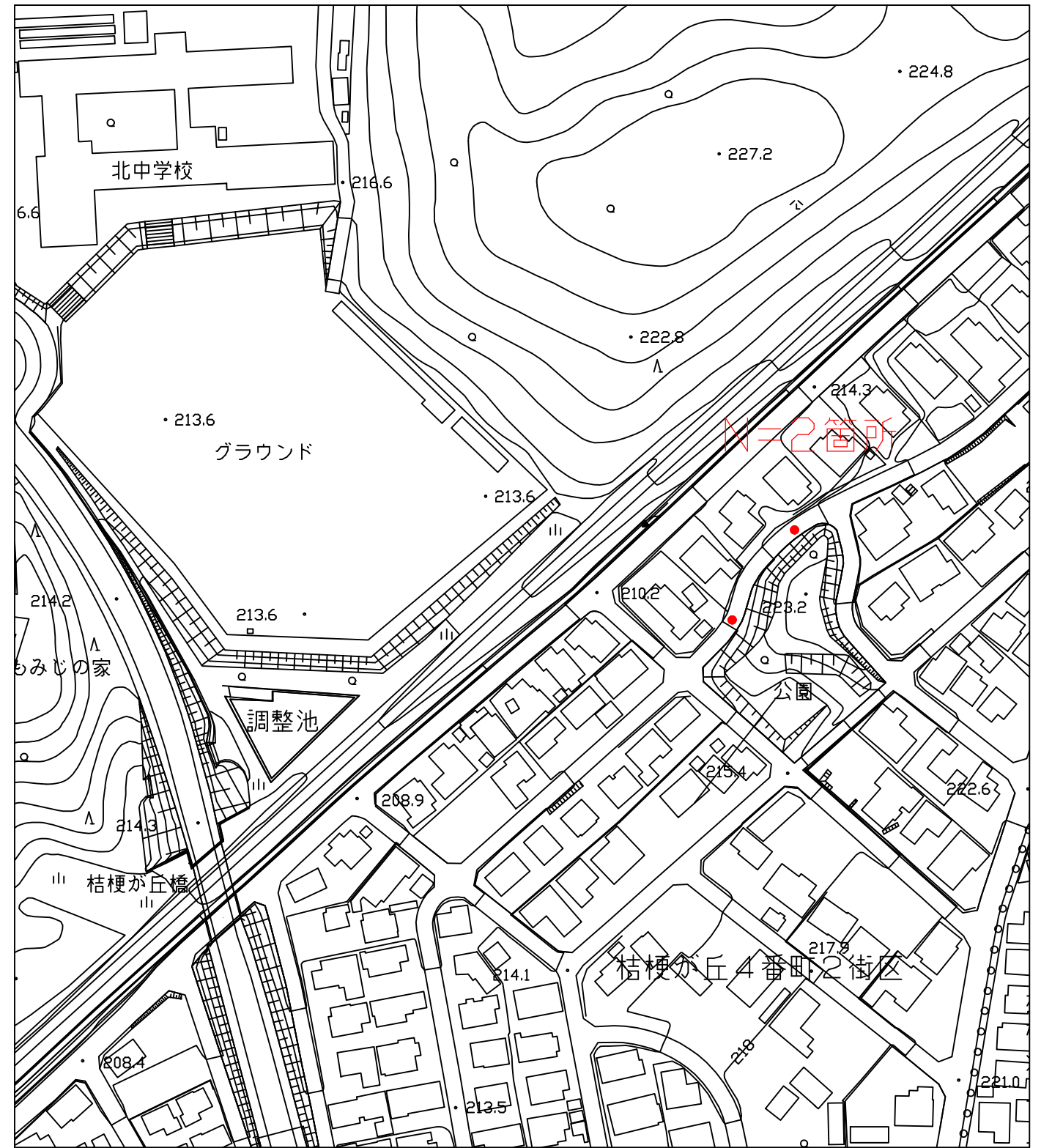
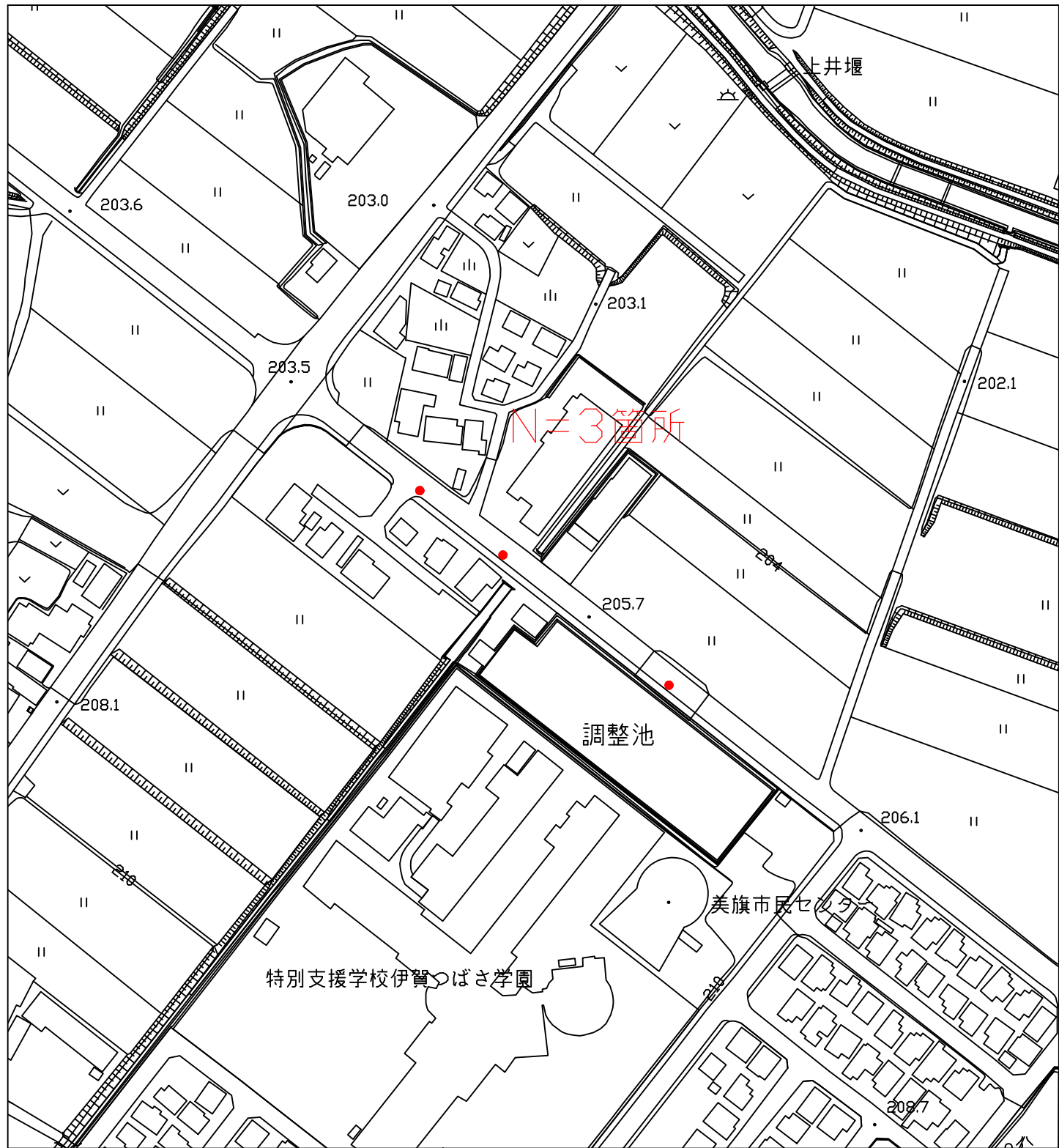
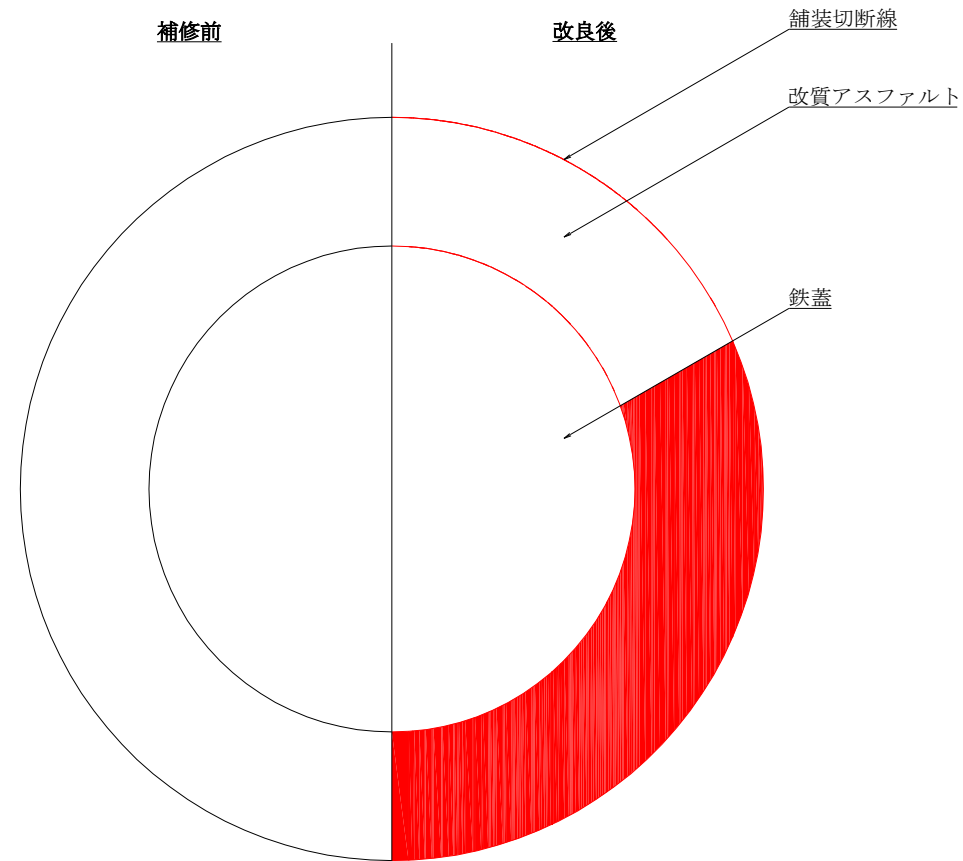


平面図 S=1:5000

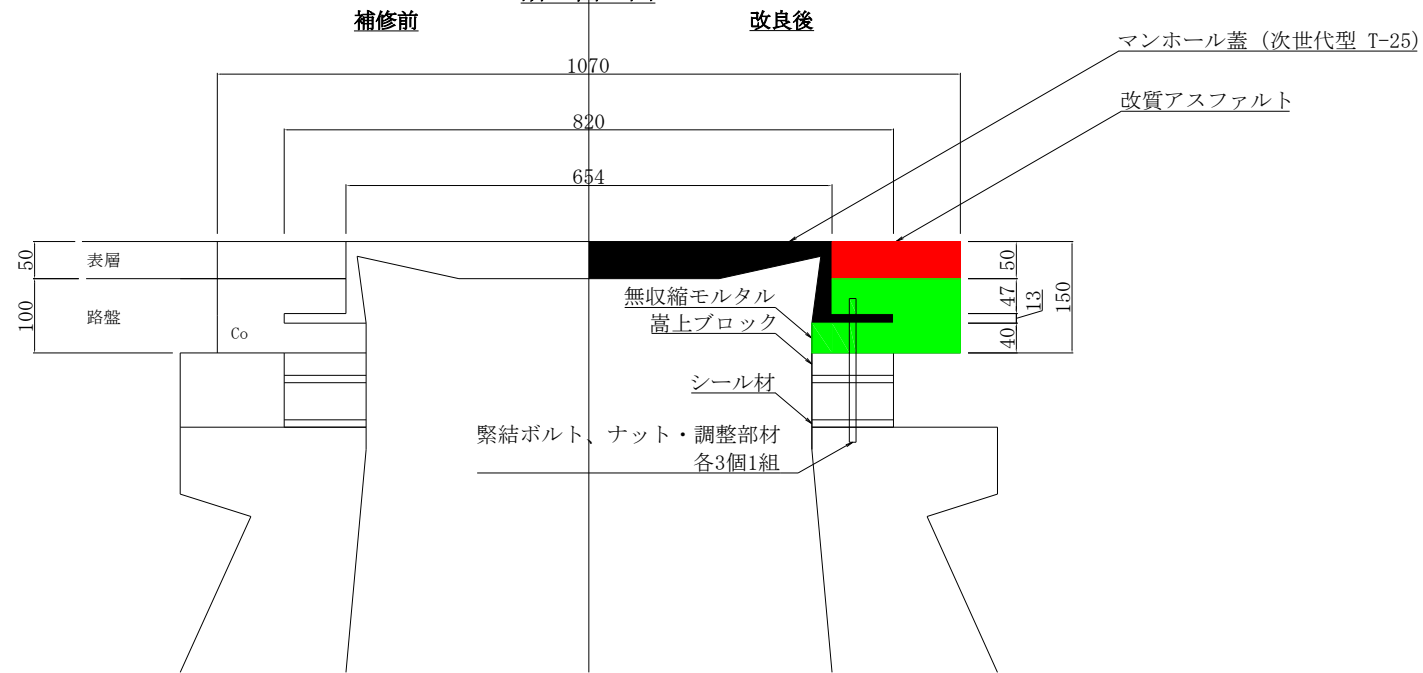


工事名	市道北部中央線ほか マンホール蓋整備工事
施工箇所名	名張市 美旗町南西原ほか 地内
図面の種類	平面図
縮尺	図示 図面番号 1
名張市	

平面図



断面図



※マンホール蓋（鉄蓋）について

1. 性能は次世代型マンホール蓋及び上部壁技術マニュアル（財団法人下水道新技術推進機構）に準じる。
2. 名張市および雨水であることがわかるようにすること。
3. 空気抜き用の穴を設けること。
4. 荷重はT-25とする。

※無収縮モルタル調整高について

1. 調整高は20mm～70mmの範囲で施工すること。

工事名	市道北部中央線ほか マンホール蓋整備工事		
施工箇所名	名張市 美旗町南西原ほか 地内		
図面の種類	平面図・断面図		
縮尺	NTS	図面番号	2
名 張 市			