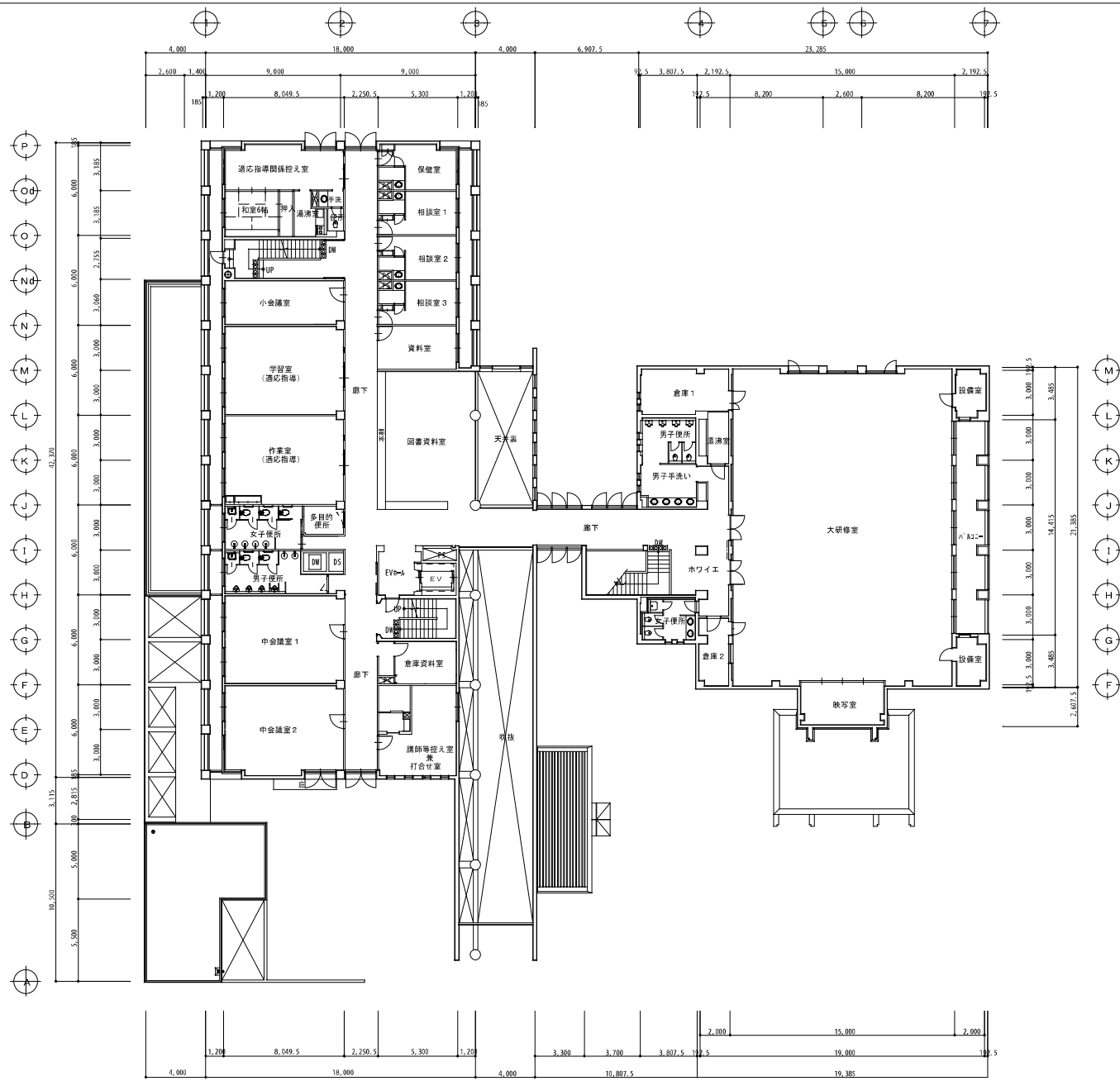


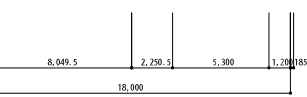
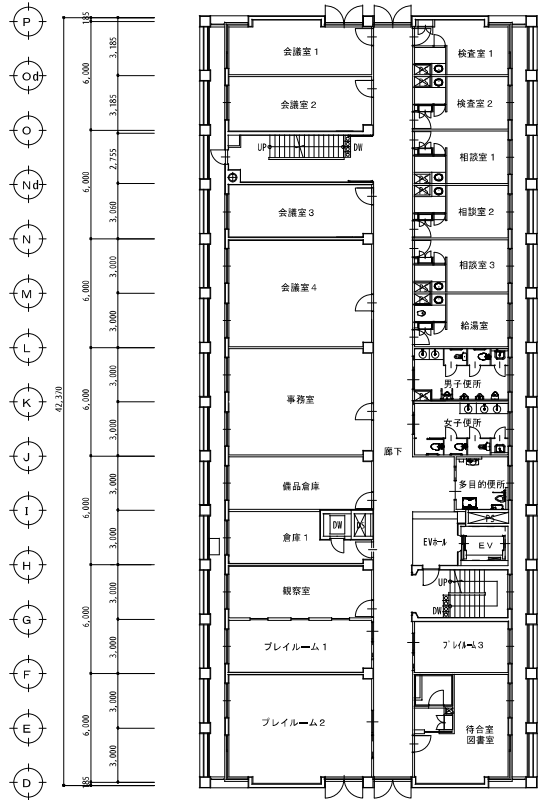
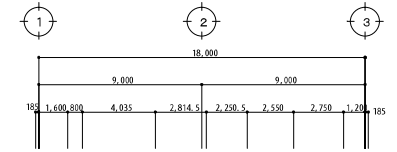
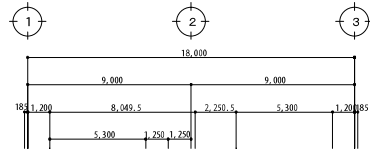
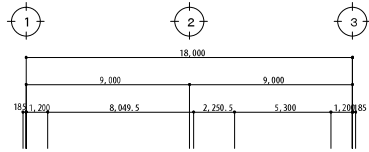
1階平面図 S=1/200

特記	工事名				承認	管理建築士	印
	図名	1階平面図	縮尺	S=1/200			
	図番	1階平面図	縮尺	S=1/200	図番	図番	図番
	図番						図番

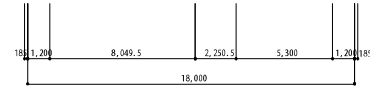
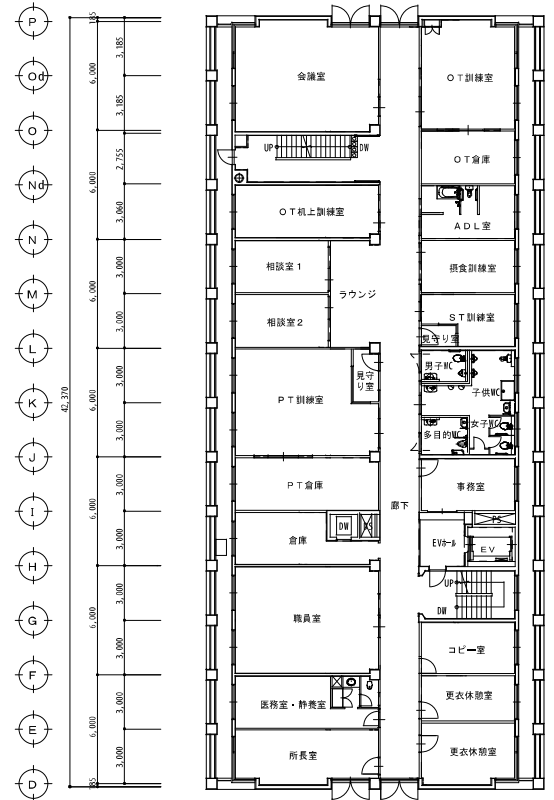


2階平面図 S=1/200

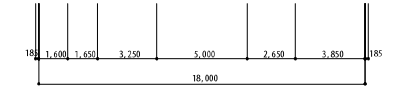
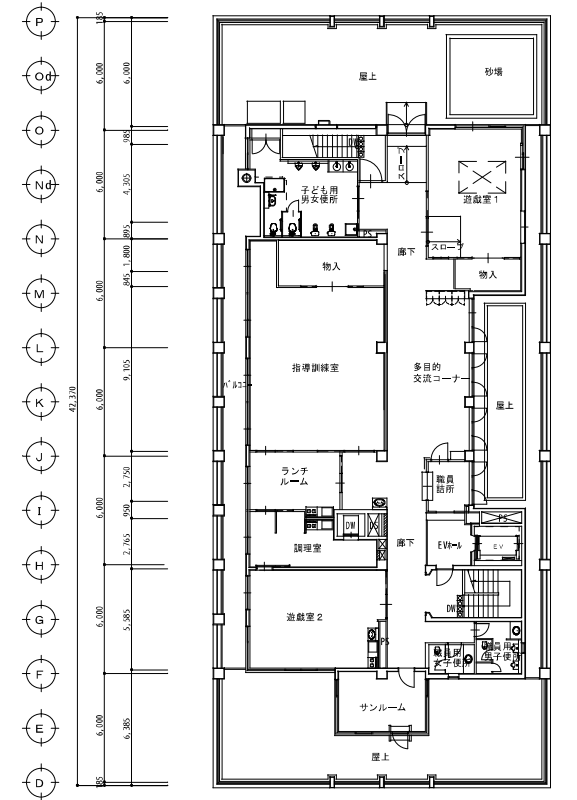
特記	工事名			承認	管理建築士	印
	図名	2階平面図	縮尺	S=1/200	図面番号	
				図面提出日		



3階平面図 S=1/200



4階平面図 S=1/200



4階平面図 S=1/200

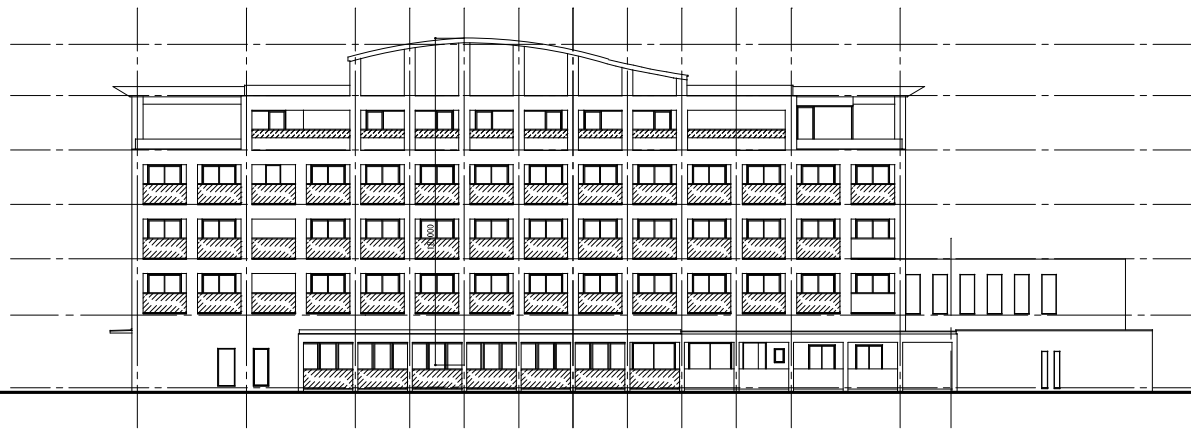
特記	工事名			承認	管理技士	印
	図名	3階 4階 5階 平面図	縮尺	S=1/200	図番番号	
				図面提出日		

該当部分面積
合計129.96m²



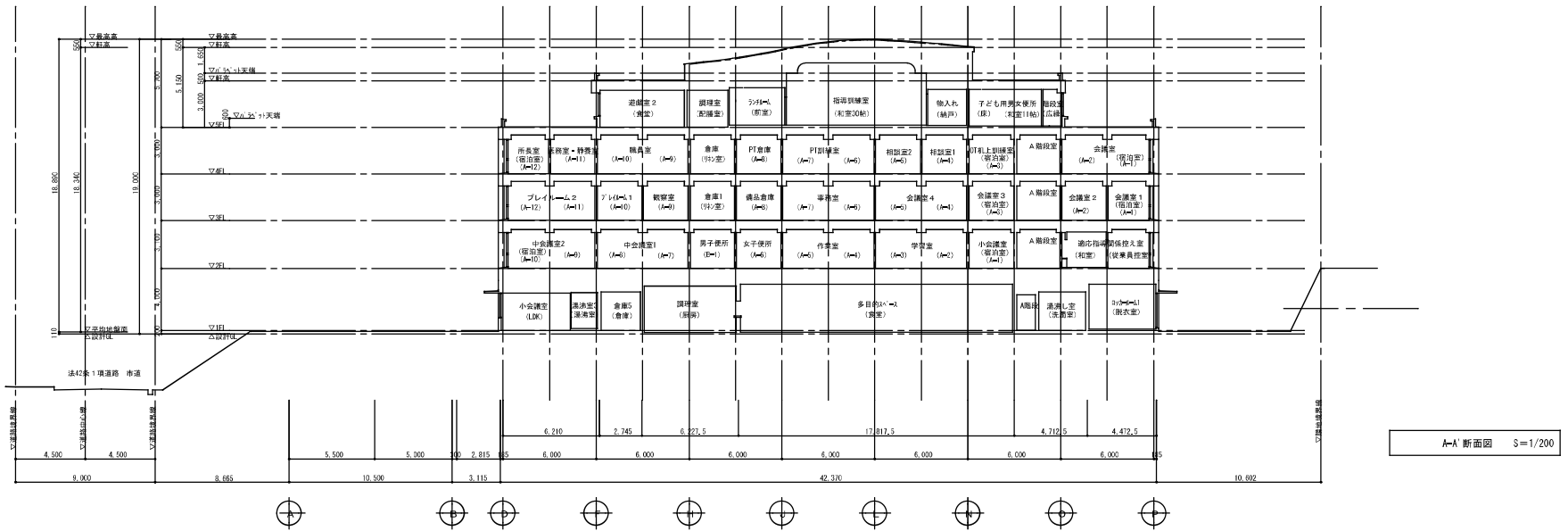
東面 立面図 S=1/200

—凡例—
▼ 非常用進入口を示す

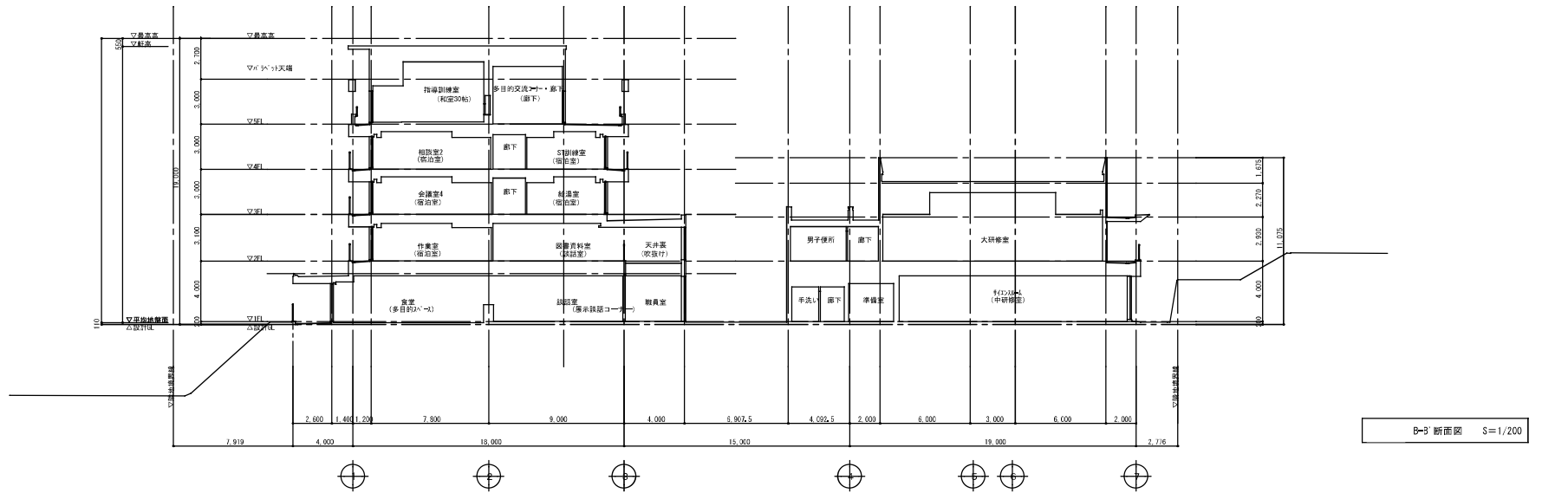


西面 立面図 S=1/200

特記	工事名				承認				管理建築士	印
	図名				図番				図面提出日	
	立面図 1		縮尺 S=1/200		図番番号 A-53					



A-A' 断面図 S=1/200



B-B' 断面図 S=1/200

特記	名称	図名	縮尺	図番	承認	管理職印
		断面図	S=1/200	A-55		
	図面提出日	2017/8/20				

概要				外部仕上表							
○印ハ本工事ニ該当				○印ハ本工事ニ該当							
建築場所	三重県名張市 百合が丘西5番町 地内			部 位							
敷 地	敷地面積	a 公簿 〇実測 e 不明 5180.03 M2		〇 既	歩 道	既設：土間コンクリート厚70 砕石厚70 ワイヤーマッシュφ6口150 ホウキ目 防塵塗装仕上げ(外積図 図示)					
	地 域、地 区	a 第1種低層住居専用地域 b 第2種低層住居専用地域 c 第1種中高層住居専用地域 d 第2種中高層住居専用地域 e 第1種住居地域 f 第2種住居地域 g 準住居地域 h 近隣商業地域 i 商業地域 j 準工業地域 k 工業地域 l 工業専用地域 M 〇指定無し			犬 走 り						
		a 市街化地域 b 準市街化地域 〇指定無し d 都市計画区域外 o 市街化区域 b 市街化調整区域 〇区域区分未定(都市計画区域) G 法22条地域内			ボ ー ー						
建築用途	主 用 途	建築基準法別表 第1 2項 消防法施工令別表 第1 5項イ		ス ロ ー プ	風除室：南側、西側 既存アスファルトカーター切り 撤去後、磁器質150角タイル貼り 廊下2：出口前 新設スロープ巾900 平場1500+スロープ2400 立上り50巾140 土間コンクリート厚100 砕石100 ワイヤーマッシュφ6口150 ホウキ目 防塵塗装仕上げ(外積図 図示)						
建築規模	建 べ い 率	%<許容建ぺい率		60%	〇 屋 根	仕 上 材	既設：アスファルト露出防水 立上り部分、カラスステンレス 厚0.4 屋上一部改修：ウレタン塗膜防水 平場X-1、立上りX-2 (図示)				
	容 積 率	%<許容容積率		200%		下 地 材	既設：コンクリート打放し 金こて押え 現状のまま				
	階 数	B 階	地上 5階	PH 階		軒 裏	既設：コンクリート打放し				
			申請部分(用途変更)	申請以外の部分	合 計	球 風 板					
	建 築 面 積	1696	59			1696	59	M2	〇 外 壁	仕 工	既設：磁器タイル(100×50)張り 既設笠木 現状のまま 外壁ひび割れ箇所：一部エポキシ樹脂注入
	延 べ 面 積	4528	68			4528	68	M2		下 地	既設：コンクリート モルタル塗り下地
	最 高 高	18	89			18	89	M		外 部 巾 木	既設：磁器タイル(100×50)張り (一部撤去)
建 物 高	18	89			18	89	M	雨 樋		塩ビ製φ75 養生管 現状のまま・排水管切り替え(設備) (図示)	
軒 高	18	34			18	34	M	水 勾			
構 造	版 体	〇RC(1F~5F) SRC(地下F~地上F) S(1F~F) CB(1F~F) W(1F)						〇 全 物	そ の 他		
	基 礎、杭	基礎(RCベタ基礎 〇RC独立基礎 RC布基礎 〇中梁 既設コンクリート 基礎) 杭(現場打ちコンクリート杭)							外 部	風除室：既設スチールサッシ及び ポーチ柱 塗装塗り替え SOP	
工 事 範 囲	1 建築工事	別紙参照						〇 装 飾	外 部	風除室：自動ドア新設 他 建具表(図示)	
	2 外構工事 (工事ニ含まず)	a 広目石 b 洗砂 c 受水溝 d 浄化槽 e 排水溝 f ポール g 鏡板 h 柱石 i 塀石 j 地盤 k 舗装 〇排水溝 m 門扉 n 門扉 o 塀 p ソノ他							外 部	旧館内室名札撤去：新設室名カッティングシート貼り150×60程度 便所：ピクトサイン 150×150 (突出) 敷地内植栽撤去(外積図 図示) 身体障がい者用駐車場 1区画 HCMマーク 誘導ブロック300×300 既設旧館名板撤去：ステンレス箱文字120角(H.L) 13×18=31文字 新設	
ソノ他	④電気設備工事 ⑤衛生設備工事 ⑥空調設備工事 ⑦防犯設備等設置工事						〇 建 具				

床 面 積 表

階					合 計
5階	438.49				438.49
4階	655.36				655.36
3階	655.36				655.36
2階	1,181.50				1,181.50
1階	1,597.87				1,597.87
合 計	4,528.68 M2	M2	M2	M2	4,528.68 M2

特 記	工事名	NS	図面番号	A-08	承認	管理課長	印
	名称	外部仕上表					
	図面提出日	2012/8/20					

●外部仕上

項目	仕上・仕様
屋根	アスファルト露出防水外断熱(TF1) 勾配 1/50、一部 アスファルト断熱防水(TA2) 水勾配 1/100 断熱材:硬質ポリスチレンフォーム t:30 勾配屋根:カラーシingles t:0.4 シム塗装工法 金物押え:アルミ既製品 AE-BE
パラペット	
外壁	4.5 = T タイル貼り (2277.3.3) 内壁側断熱材:イソシアレートフォーム 吹付 t:15
開口部	窓:アルミサッシ AE-BE 玄関出入口:スチール AE-BE ガラス:ト-Xイガラス
バルコニー	床:防水清浄排水スリット、一部 薄床防水(ポリウレタン) 壁:外壁仕上 天井:封鎖下地の上 珪藻カルシウム板 t:6貼 VE
テラス	床:150珪藻タイル貼

●外構

項目	仕上・仕様
舗装 内 舗 舗	舗装:アスファルト(60tアスファルト) 化粧ポ-ル:花崗岩ピンコロ石 内:コンクリート H:1200 打設(防水清浄排水) 扉:スチール角パイプ、F-B SOP H:1200 ポ-ト:全天候41°

●その他の工事区分

種別	区分	備考	種別	区分	備考	種別	区分	備考	種別	区分	備考
付属備品			特殊施設			付属建物			障害物撤去		
可動家具	X		金庫扉・書庫扉	—		危険物庫	—		在来建物基礎撤去		
固定椅子	X		金庫扉等の欄	—		駐車場上家	—		埋設物撤去		
什器	X		気送管	—		駐輪場上屋	—				
カーテン	○		映写施設	○	(設備)	タワーパーキング	—				
ブラインド	X		舞台設置	—		物置	—				
マント	○	玄関マット:アルミドマット	クレーン	—		受水槽上家	○				
敷物	X		機械駐車設置	—					移設工事		
郵便受	○								在来建物移設		
旗	X								工作物移設		
社名板・表札	○	設置済	工作物その他						樹木移設		
各種表示板・文字	○		看板広告板	—		敷地造成					
黒板・掲示板	○		広告塔鉄塔	—		敷地造成	—				
定礎板	○	仕様書 400×500	避難器具	○	垂直式 6ヶ所	擁壁	—				
			独立煙突	—		擁壁	—				
			トレンチ	—		排水	○				
			物干	○	遮厚1付F021付5ヶ所	道路	—				
			農芥焼却炉	—		樹木伐採	—				
			コンドラ	—		植樹造園	○				
						防火水槽	—				

(注1) ※印欄は必要項目又は新規記入項目を○で囲む。

(注2) その他の工事区分の欄は、該当する工事種別がない場合は一印、本工事に含む場合は 印、含まない場合は×印をつける。なお設備項目については、設備概要書による

作成 90.11.9	承認	設計 No.	図面 No.
発行	担当課	整理 No.	0

外部仕上表