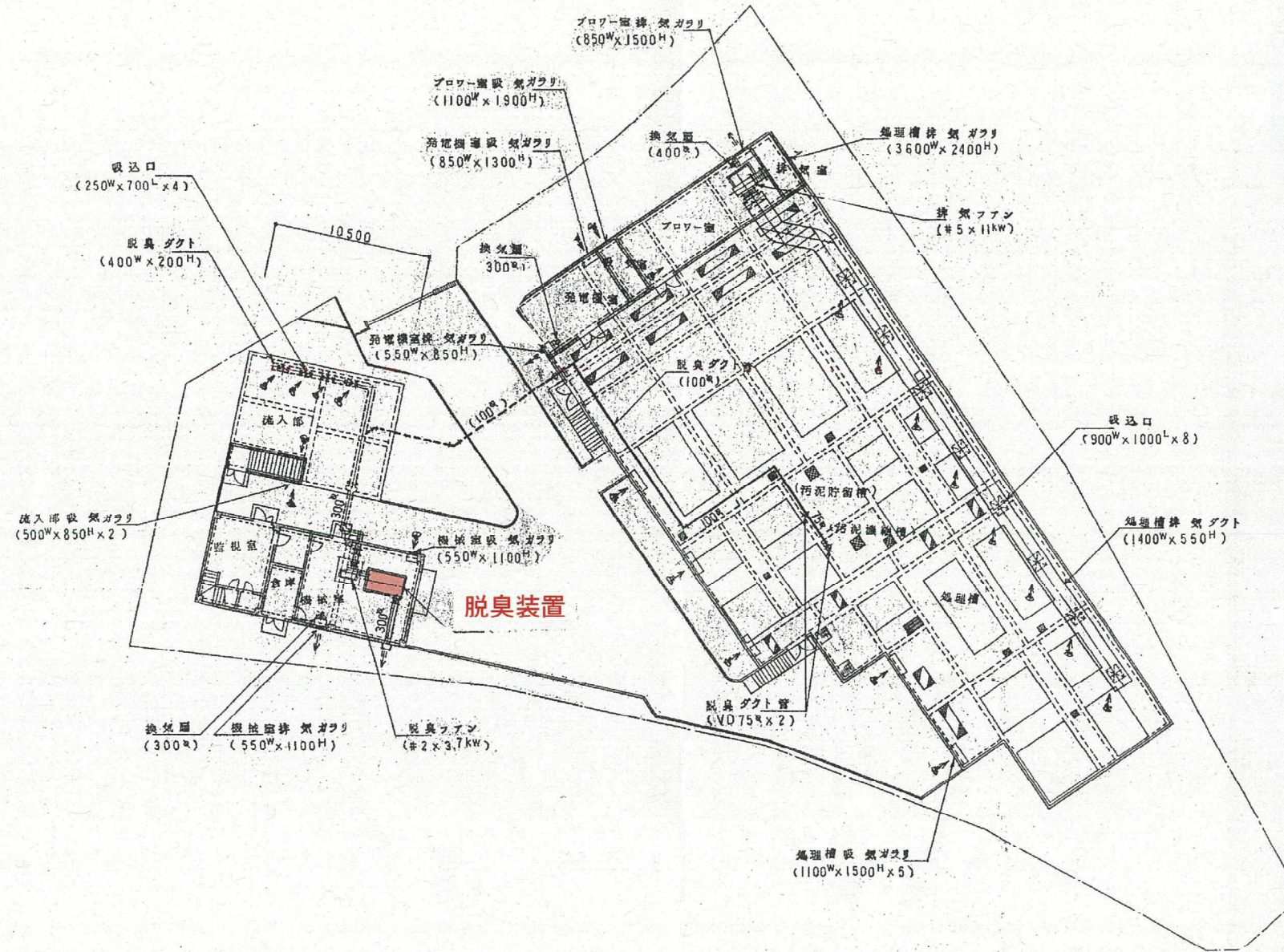


南部春日丘処理場

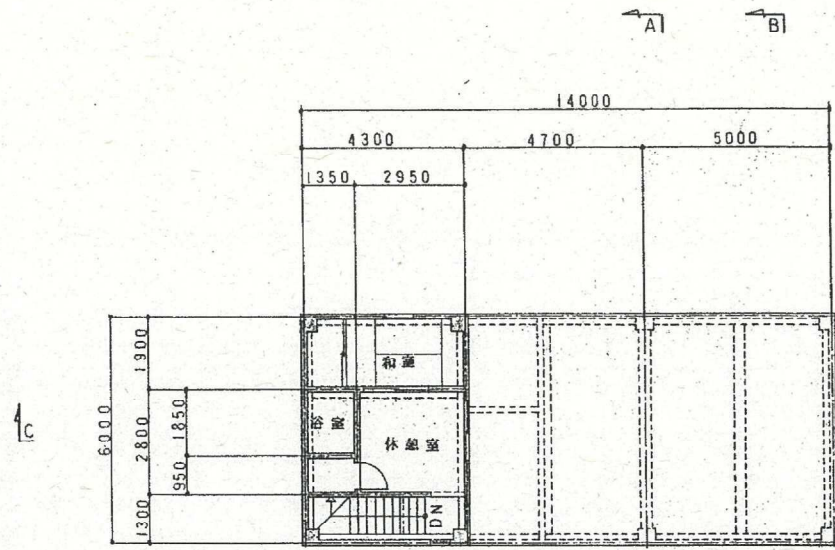


平面図 1:200

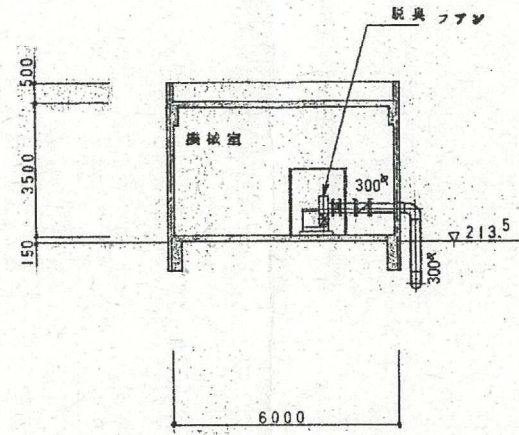
■ : 工事箇所

工事名	南部春日丘処理場 活性炭脱臭装置活性炭入替	
図面名	処理場平面図	
施工場所	名張市 春日丘1番町 地内	
縮尺	NONE	図面番号
設計年月日	令和 5年 月 日	1
名張市		

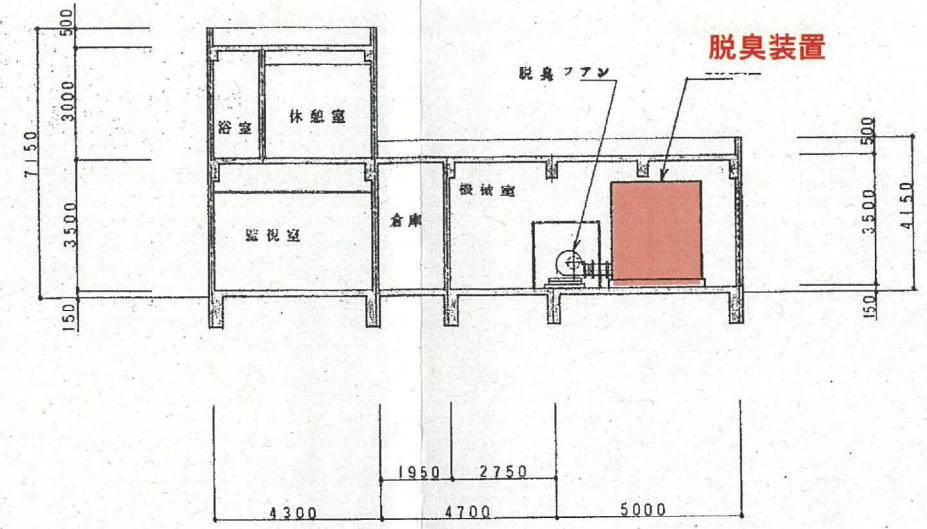
南部春日丘処理場



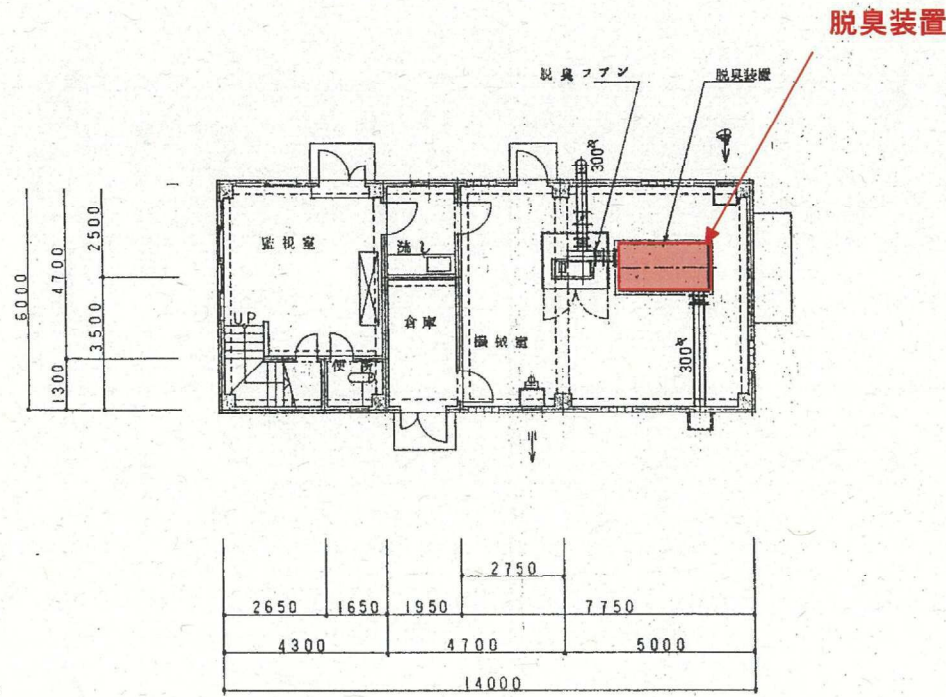
2 F 平面図 1:100



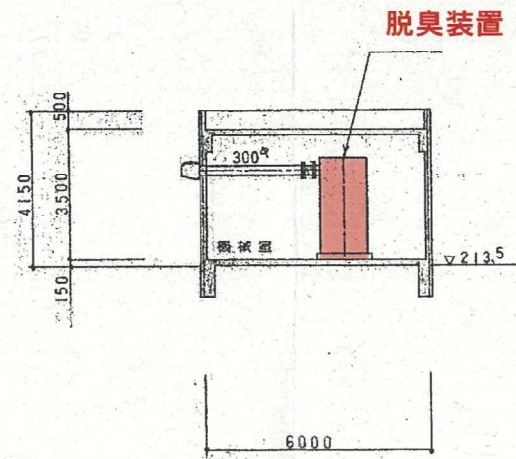
A-A 断面図 1:100



C-C 断面図 1:100



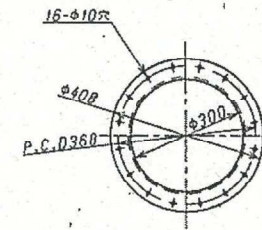
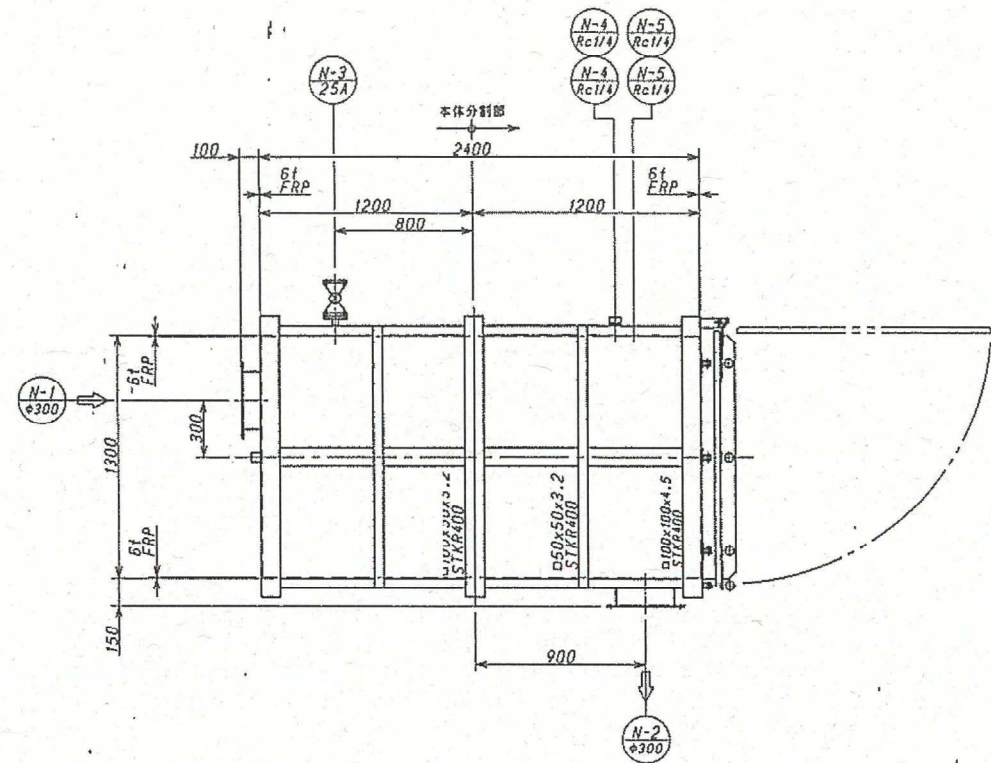
1 F 平面図 1:100



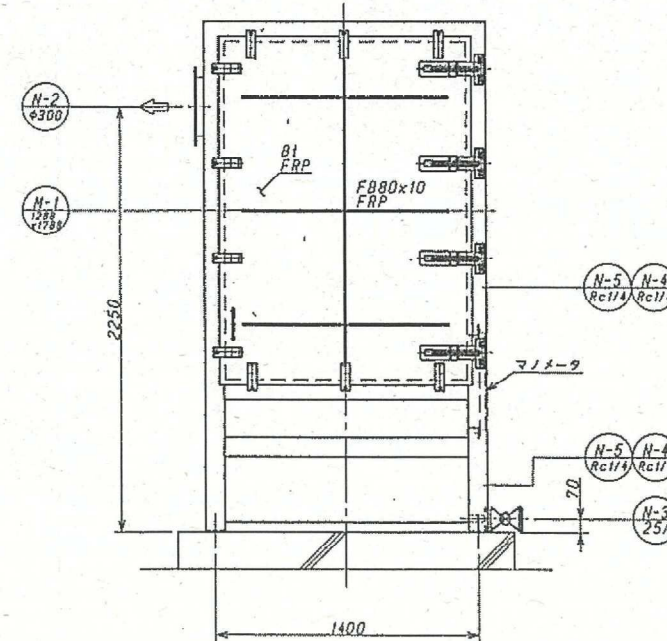
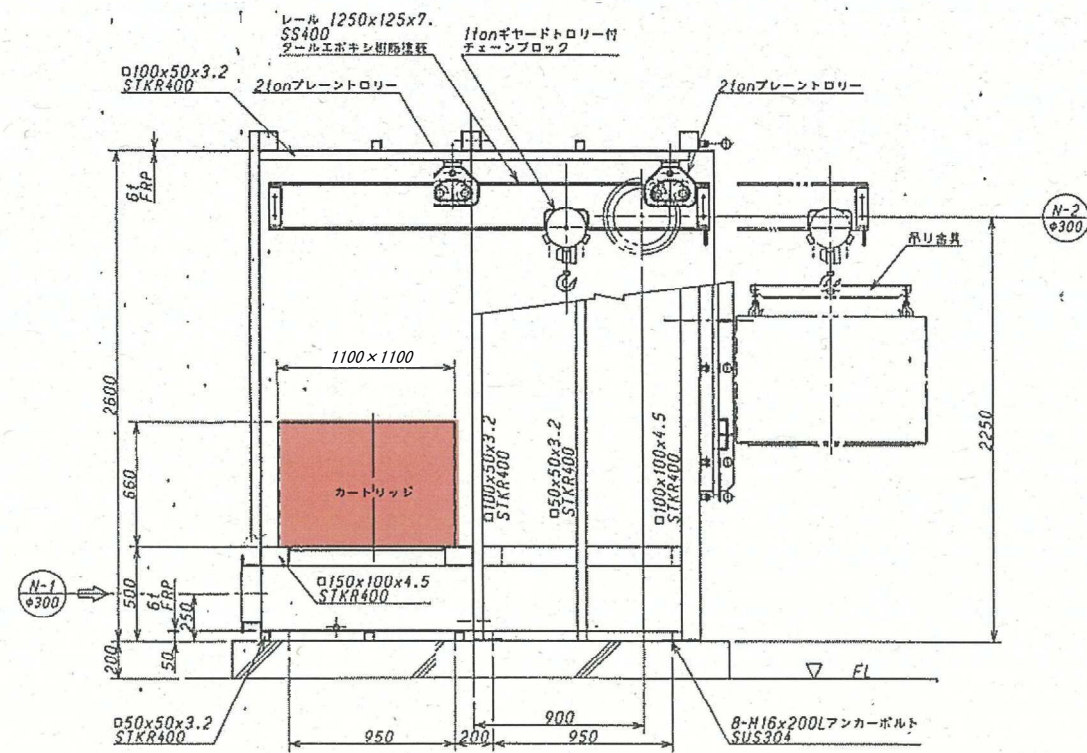
B-B 断面図 1:100

: 工事箇所

工事名	南部春日丘処理場 活性炭脱臭装置活性炭入替	
図面名	脱臭装置詳細図(1)	
施工場所	名張市 春日丘1番町 地内	
縮尺	NONE	図面番号
設計年月日	令和 5年 月 日	2
名張市		



ガス出入口詳細 S=1/10



ノズルリスト					
符号	名称	口径	数量	材質	備考
N-1	ガス入口	φ300	1	FRP	
N-2	ガス出口	φ300	1	FRP	
N-3	ドレン口	25A JIS10kF	1	FRP	PVCボールバルブ付
N-4	送圧測定口	Rc1/4	2	PVC	チューブファッティング付
N-5	サンプリング口	Rc1/4	2	PVC	PVCコック付
N-1	カートリッジ出入口	1280x1780	1	FRP	

項目	仕様	
形式	カートリッジ式	
処理流量	37 m ³ /min	
ガス透過速度	0.3 m/sec 以下	
接触時間	1.2 sec 以上	
吸着塔本体	寸法	1300W×2400L×2600H
	材質	FRP・STKR400補強
カートリッジ	寸法	1100×1100×660H
	材質	FRP・STKR400補強
設置	2個	
の重量	500kg	

設計ガス濃度 (単位PPm)	処理(放出) 臭気強度2.5
硫化水素	0.02
メチルメルカプタン	0.002
硫化メチル	0.01
二硫化メチル	0.009
アンモニア	1.0

工事名	南部春日丘処理場 活性炭脱臭装置活性炭入替	
図面名	脱臭装置詳細図(2)	
施工場所	名張市 春日丘1番町 地内	
縮尺	NONE	図面番号
設計年月日	令和 5年 月 日	3
名張市		