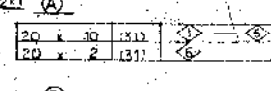
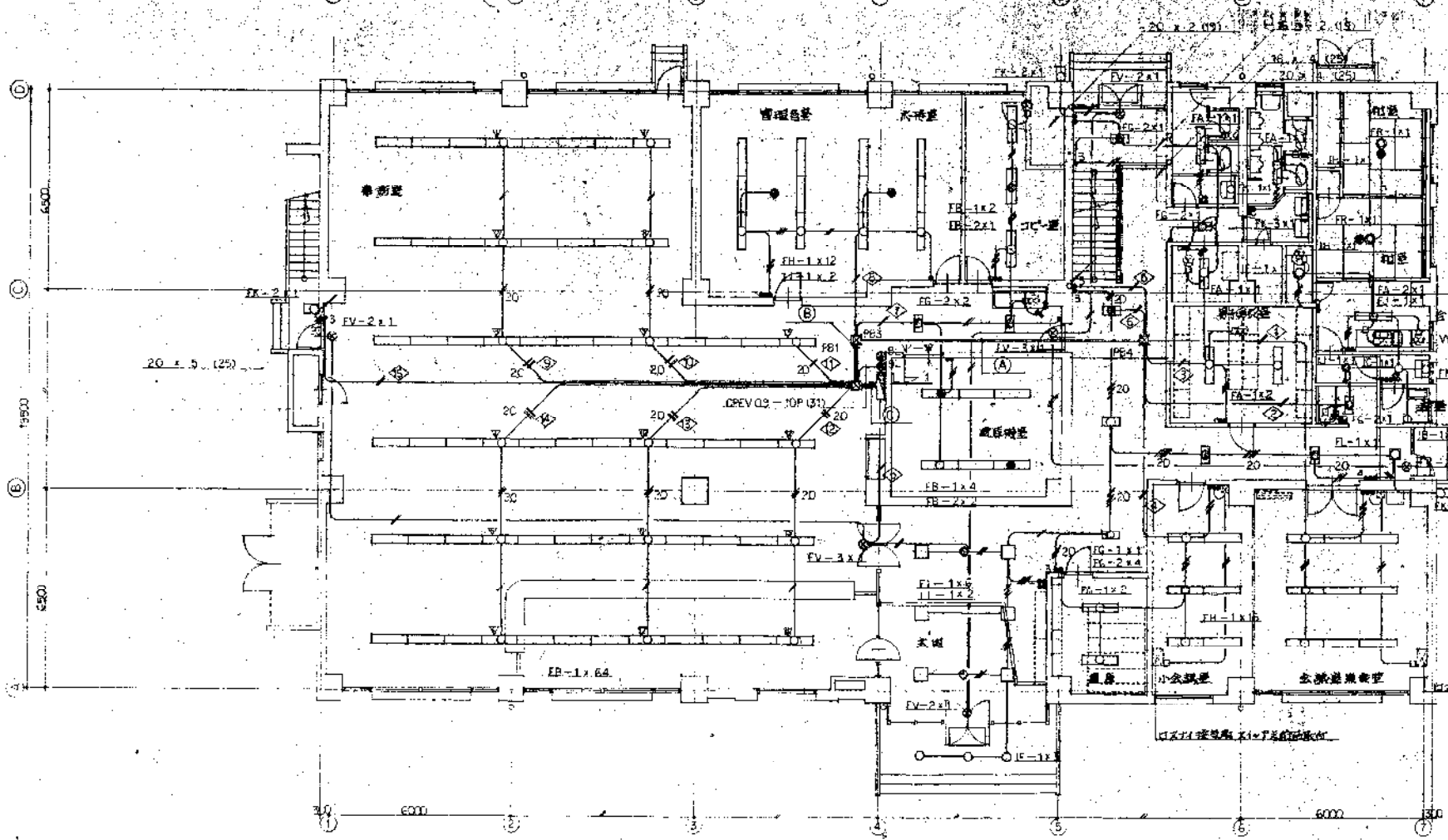
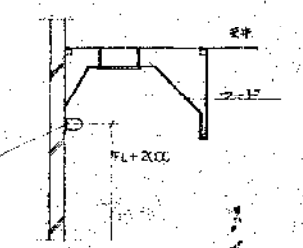


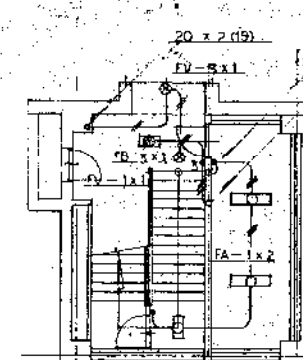
管理棟1階平面図 1/100



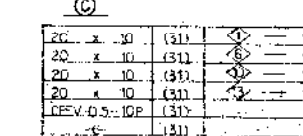
管理棟2階平面図 1/100



管理棟3階平面図 1/100



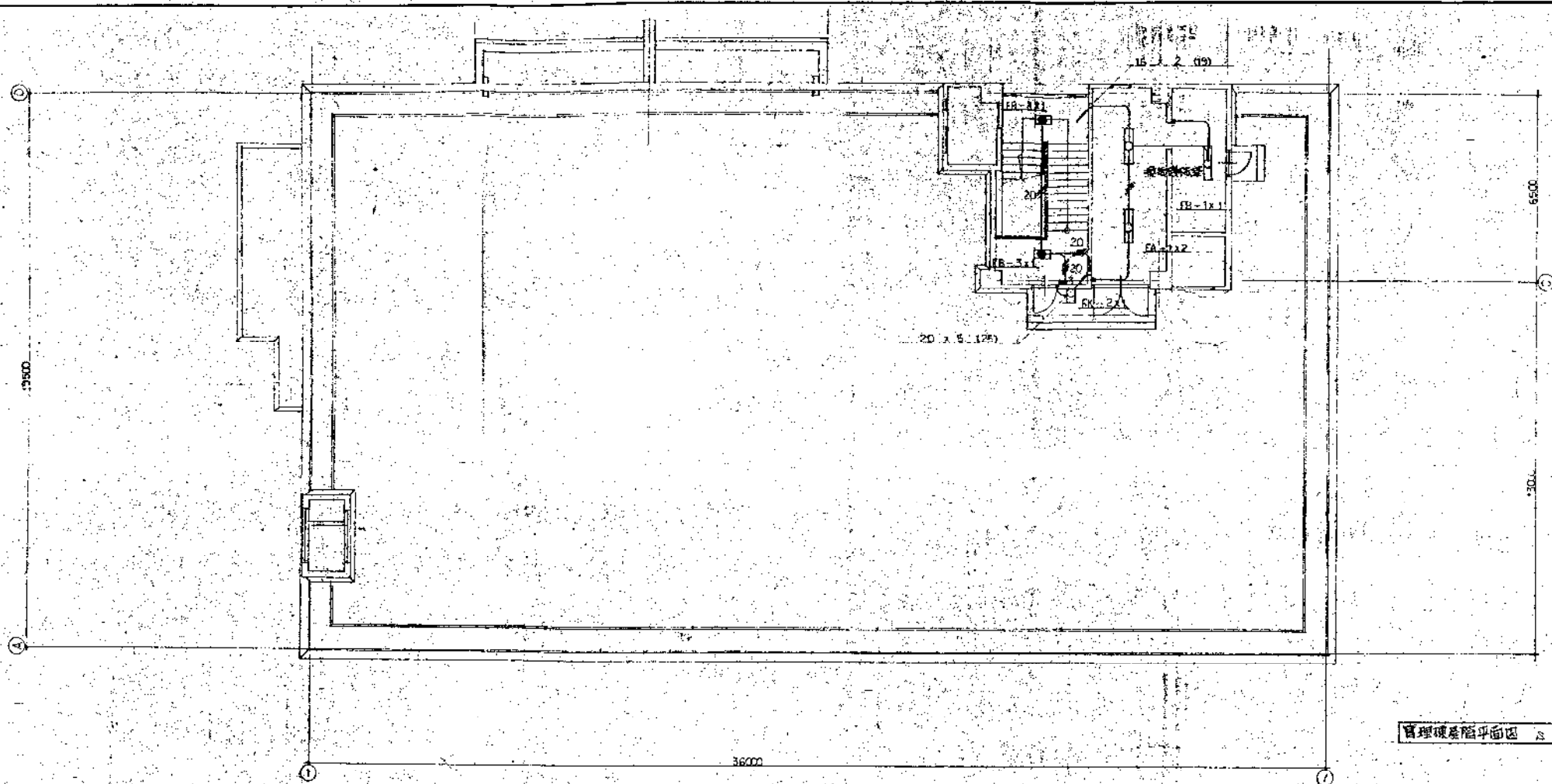
管理棟4階平面図 1/100



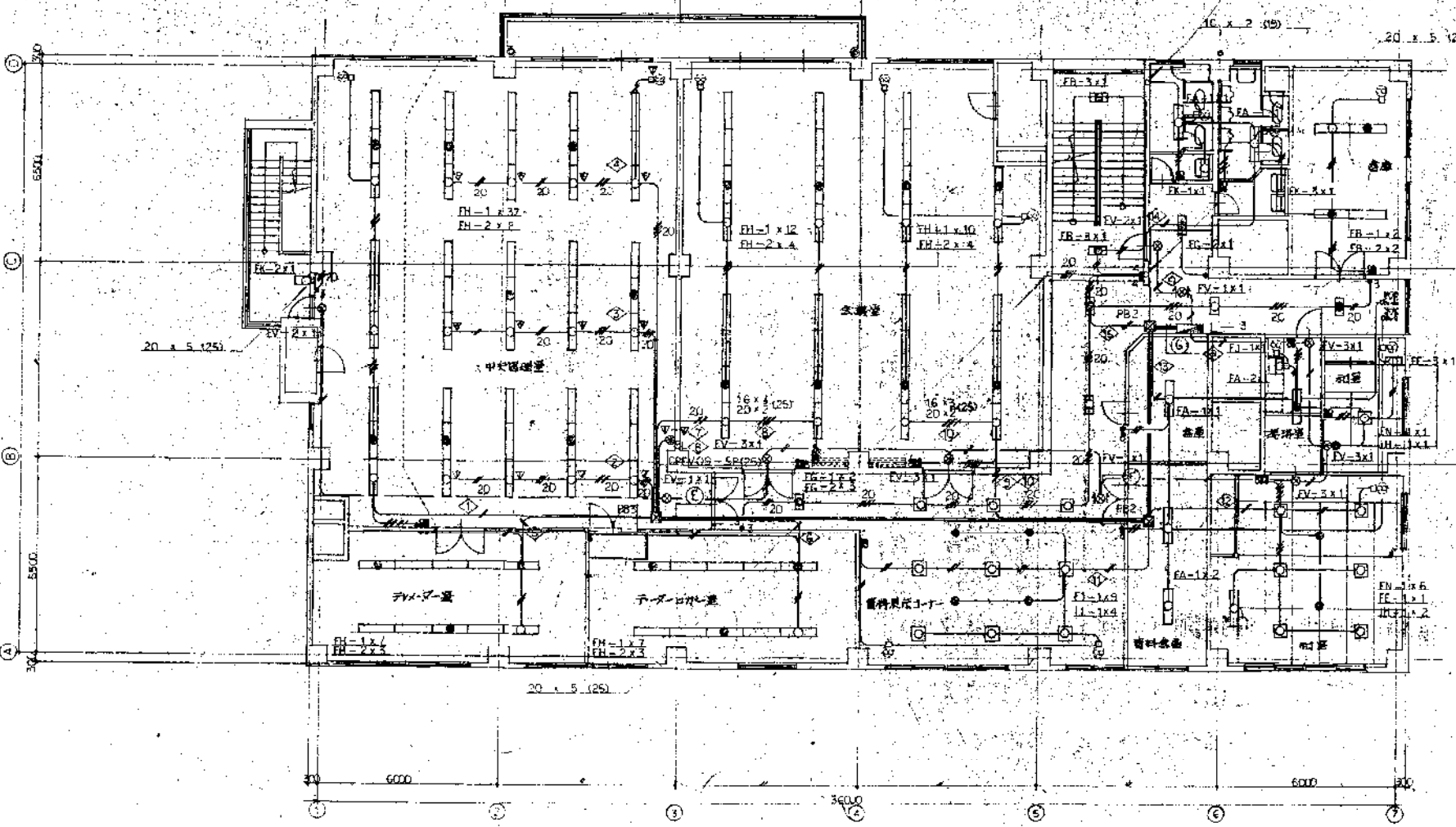
管理棟5階平面図 1/100

4.0 x 4.0
4.0 x 3.0
3.0 x 3.0
3.0 x 3.0
3.0 x 3.0
3.0 x 3.0

件名	下水道部庁舎LED照明設備工事 設計業務委託	
図名	電灯1・2階平面図(参考図)	
施工場所	名張市 下比奈町 地内	
寸尺	MM	図面番号
設計年月日	令和 5年 月 日	1
名張市		



管理棟3階平面図 1/100



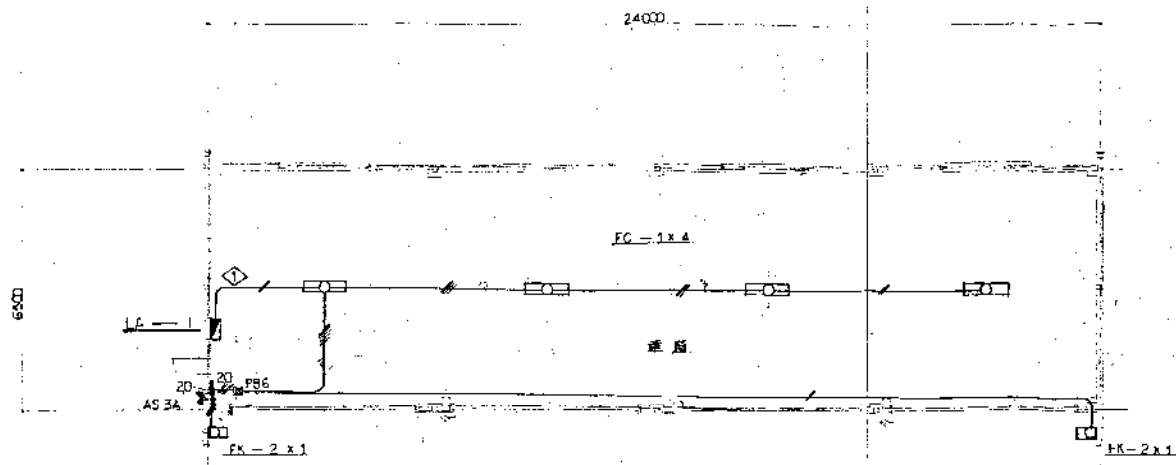
管理棟5階平面図 1/100

20 x 10	(31)	①	②
20 x 11	(31)	③	④
20 x 2	(31)	⑤	⑥
GREY01-SP	(25)		

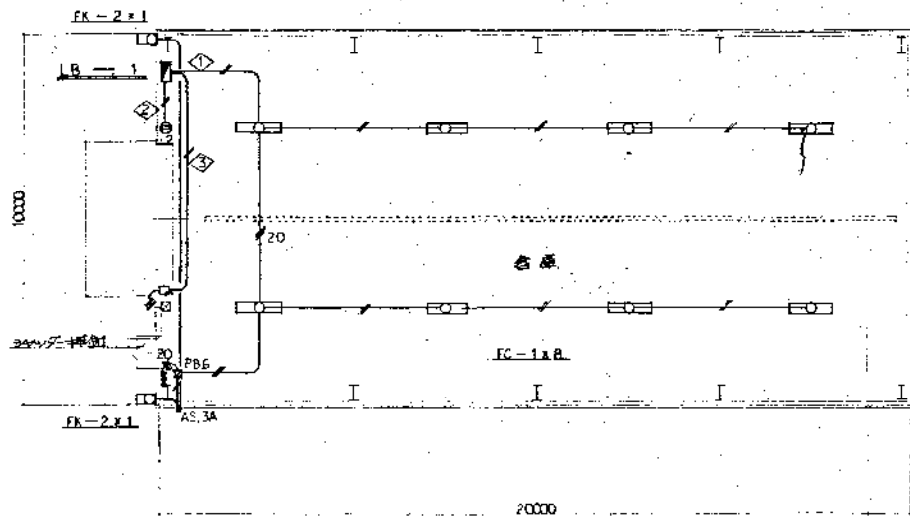
20 x 10	(31)	①	②
20 x 11	(31)	③	④
20 x 10	(31)	⑤	⑥
GREY01-SP	(25)		
⑦	(31)		

20 x 10	(31)	①	②
20 x 11	(31)	③	④
20 x 10	(31)	⑤	⑥
20 x 6	(31)	⑦	⑧
GREY01-SP	(25)		
⑨	(31)		

牛名	上下水道部庁舎LED照明設備工事 設計業務委託		
図面名	点灯3階平面図(参考図)		
施工場所	名張市 下地奈知 線内		
縮尺	NONE	図面番号	
設計年月日	令和5年 月 日		2
名張市			

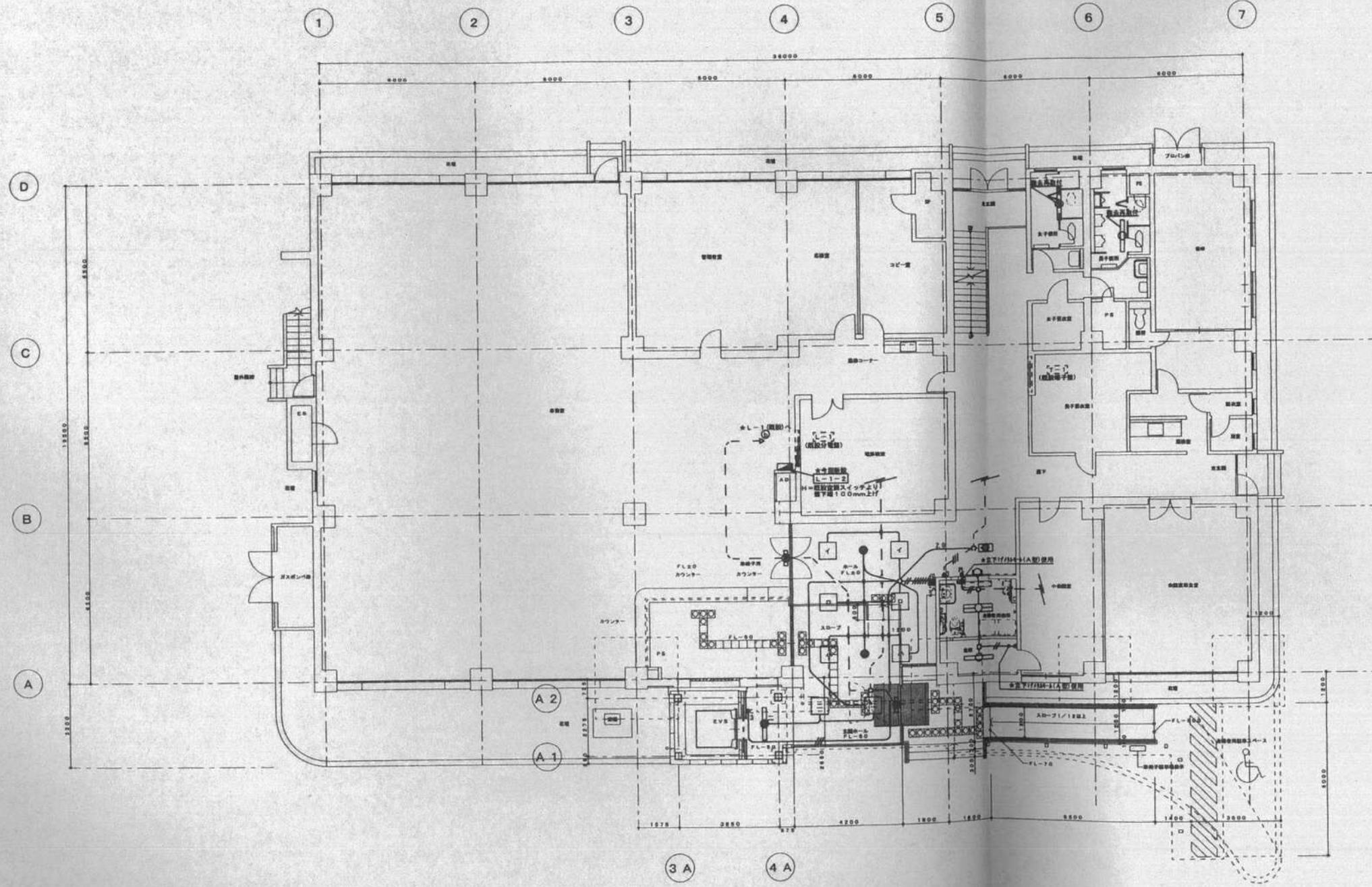


車庫平面図 1/100



各層平面図 1/100

件名	上下水道部庁舎LED照明設備工事 設計業務委託	
図面名	倉庫・車庫棟電気設備図(参考図)	
施工場所	名張市 下比奈知 地内	
縮尺	NIKE	図面番号
設計年月日	令和 5年 月 日	3
名張市		



改修 1階平面図 (S=1/100)

★図中、特記無き配管配線は、下記による。

- 1V1. 6×2 (PF16) (6股し、露出立上げメタルモール配管)
- 1V1. 6×3 (PF16) (6股し、露出立上げメタルモール配管)
- 1V1. 6×3 (1股) (PF16) (6股し、露出立上げメタルモール配管)
- 1V1. 6×4 (PF16) (6股し、露出立上げメタルモール配管)
- 1V1. 6×5 (PF22) (6股し、露出立上げメタルモール配管)
- 1V2. 0×2 51. 6 (PF16) (6股し、露出立上げメタルモール配管)
- - - 隠蔽配管配線

1. 地下、屋外の露出立上げ配管は、メタルモールを使用する。その場合は直管使用。
2. 露出、隠蔽部分は配管配線架及び配線器具の取付を要する。
3. 各種配管記号は、下記とする。

○	1φ200V配線
①	100V配線
□	アウトレットボックス (フランクカバー付)

★改修器具リスト

器具名	器具仕様	ランプ	台数	備考
玄関ホール・ホール	FHF2-204	FL20W×4	8	
エレベーター	K1-FH815-321	FHF32W×1	1	バッチリー内蔵
昇降機使用	FSS9-322	FHF32W×2	1	
昇降機使用	FPL1-101	FL10W×1	1	「使用中」バネ器具
廊下	FSS9-321	FHF32W×1	1	
玄関ホール・ホール	K1-1R84-113	FL13W×1	2	バッチリー内蔵
玄関ホール・事務室	SH1-FHF20-01	吊钩器具	2	バッチリー内蔵

器具名	器具仕様	台数	備考
玄関・ホール	スイッチ 1P15A×4	1	H=1.300
廊下	スイッチ 3W15A×1	1	H=1.300
昇降機使用	スイッチ 1P15A×1 兼照明灯	1	ワイド幅H=1.000
廊下	スイッチ 1P15A×1	1	H=1.300

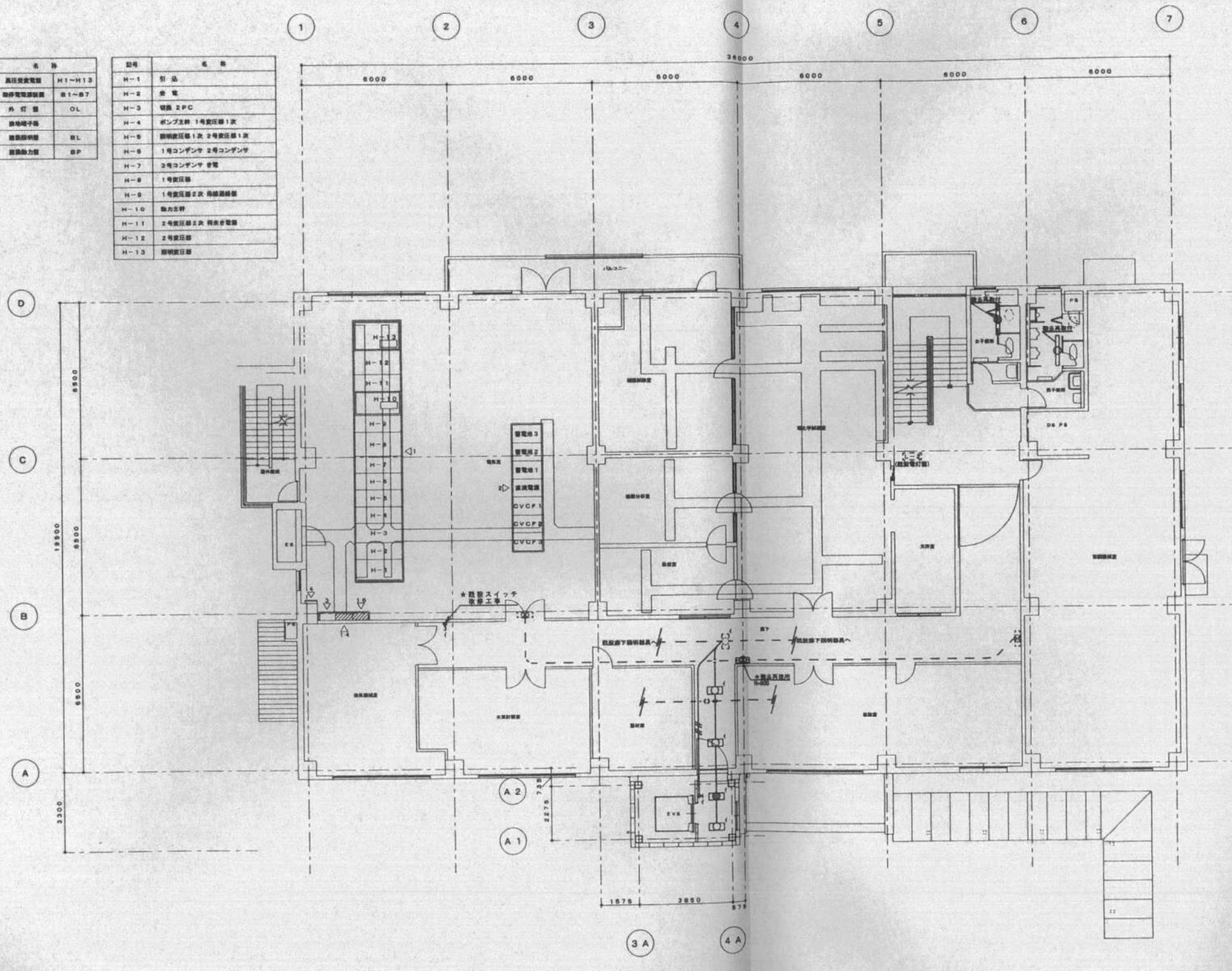
★再使用器具リスト

器具名	器具仕様	ランプ	台数	備考
男子・女子トイレ	器具仕様	FL40W×1	2	

件名	上下水道部庁舎LED照明設備工事 設計業務委託		
画面名	1階照明設備電気設備図 (参考図) (バリアフリー対策工事改修)		
施工場	名張市 下比奈知 地内		
縮尺	NOKE	図証番号	
設計年月日	令和 5年 月 日		4
名張市			



記号	名称	記号	名称
1	高圧変圧機	H-1	引出
2	低圧変圧機	H-2	受電
3	外付盤	H-3	機器 2PC
4	集電端子箱	H-4	ポンプ主幹 1号変圧器 1次
14	集電端子箱	H-5	照明変圧器 1次 2号変圧器 1次
15	集電端子箱	H-6	1号コンデンサ 2号コンデンサ
		H-7	3号コンデンサ 巻電
		H-8	1号変圧器
		H-9	1号変圧器 2次 巻線巻線器
		H-10	動力主幹
		H-11	2号変圧器 2次 巻線巻線器
		H-12	2号変圧器
		H-13	照明変圧器



★ 図中、特記無き配管配線は、下記による。

- (V1. 6×2 (PF16) (4巻) 露出立上げメタルローラー配管)
- (V1. 6×3 (PF16) (4巻) 露出立上げメタルローラー配管)
- (V1. 6×3 (1巻) (PF16) (4巻) 露出立上げメタルローラー配管)
- (V1. 6×4 (PF16) (4巻) 露出立上げメタルローラー配管)
- (V1. 6×5 (PF22) (4巻) 露出立上げメタルローラー配管)
- (V2. 0×2 E1. 6 (PF16) (4巻) 露出立上げメタルローラー配管)
- - - 配管配線

1. 露下、屋外の露出立上げ配管は、メタルローラーを使用する。その他は管巻配管。
2. 露下、屋外配管は配管配線及び配管器具の取付を要す。
3. 巻線巻線器は、下記とする。
- ① 1φ200V巻線
- ② 1φ100V巻線
4. 配管配線で、適用出来る物は強制採用する事とする。
5. 配管器具の取付方法は、実状に準ずる事とする。

記号	名称
□	アウトレットボックス (ブラントカバー付)

★ 改修器具リスト

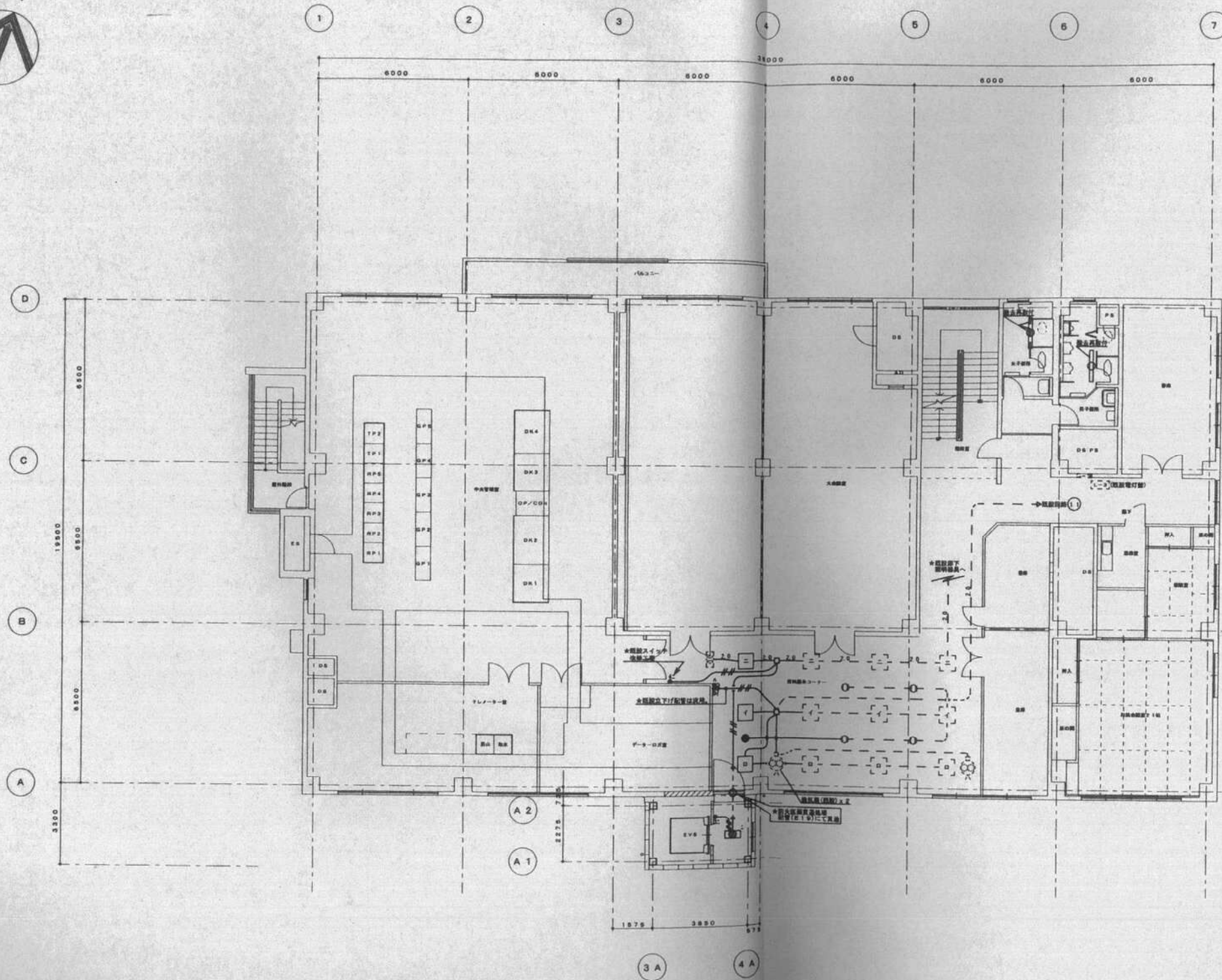
記号	器具名称	ランプ	台数	備考
露下	FRS2-202	FL20W×2	3	
露下	K1-FRS2-202	FL20W×2	1	バッテリー内蔵

★ 再使用器具リスト

記号	器具名称	ランプ	台数	備考
露下・女子専用	設置主幹	FL40W×1	2	
露下	巻線巻線器	FL10W×1	1	

改修 2階平面図 (S=1/100)

件名	上下水道部庁舎LED照明設備工事 設計業務委託	
図名	2階照明設備電気設備図 (参考図) (バリアフリー対策工事改修)	
施工場所	名張市 下比奈知 4F内	
縮尺	MM:1	区画番号
設計年月日	令和 6年 月 日	5
名張市		



改修 3階平面図 (S=1/100)

★图中、特記無き配管記号は、下記による。

- 1V1. 6×2 (PF16) (全館し、露出立上げメタルモール配管)
- 1V1. 8×3 (PF16) (全館し、露出立上げメタルモール配管)
- 1V1. 6×3 (1E) (PF16) (全館し、露出立上げメタルモール配管)
- 1V1. 6×4 (PF16) (全館し、露出立上げメタルモール配管)
- 1V1. 6×5 (PF22) (全館し、露出立上げメタルモール配管)
- 1V2. 0×2 E1. 6 (PF16) (全館し、露出立上げメタルモール配管)
- 配管配管記号

1. 露下・露出の露出立上げ記号は、メタルモールを露出の事、
この場合は省略。
2. 途中、継ぎ部分は露出配管記号及び配管器具の適用を示す。
3. 継ぎ配管記号は、下記とする。
- ① φ200V用
- ② 100V用

記号	名	物
□	アウトレットボックス (プランク内)	
⊙	スイッチ1P15A×3, バイロットランプ(ON点灯)	

★改修器具リスト

品名	器具器具形式	ランプ	数量	備考
資料室コーナー	FRF2-204	FL20W×4	3	
廊下	K1-1R54-J9	23W 筒形	1	パナソニック
廊下	K1-FR52-202	FL20W×2	1	パナソニック

★再使用器具リスト

品名	器具器具形式	ランプ	数量	備考
男子・女子トイレ	標準仕切	FL40W×1	2	

件名	上下水道部庁舎LED照明設備工事 設計業務委託		
図名	3階照明設備電気設備図 (参考図) (バリアフリー対策工事改修)		
施工場所	名張市 下北条3 地内		
寸尺	KONE	図面番号	
設計年月日	令和 5年 月 日		6
名張市			