

令和 5 年度()第 1 号

事業名：国庫補助林道事業

件名：橋梁点検診断業務委託

仕 様 書

事業主体 名張市

施行主体 名張市

設 計 概 要 書

施行場所

名張市

神屋ほか

地内

設計金額

一 金

円

(内業務価格

円)

期間

日間

(令和6年1月31日 迄)

事業量

委託の概要 (摘要)

橋梁点検…8橋

特記仕様書(設計業務条件一覧表)

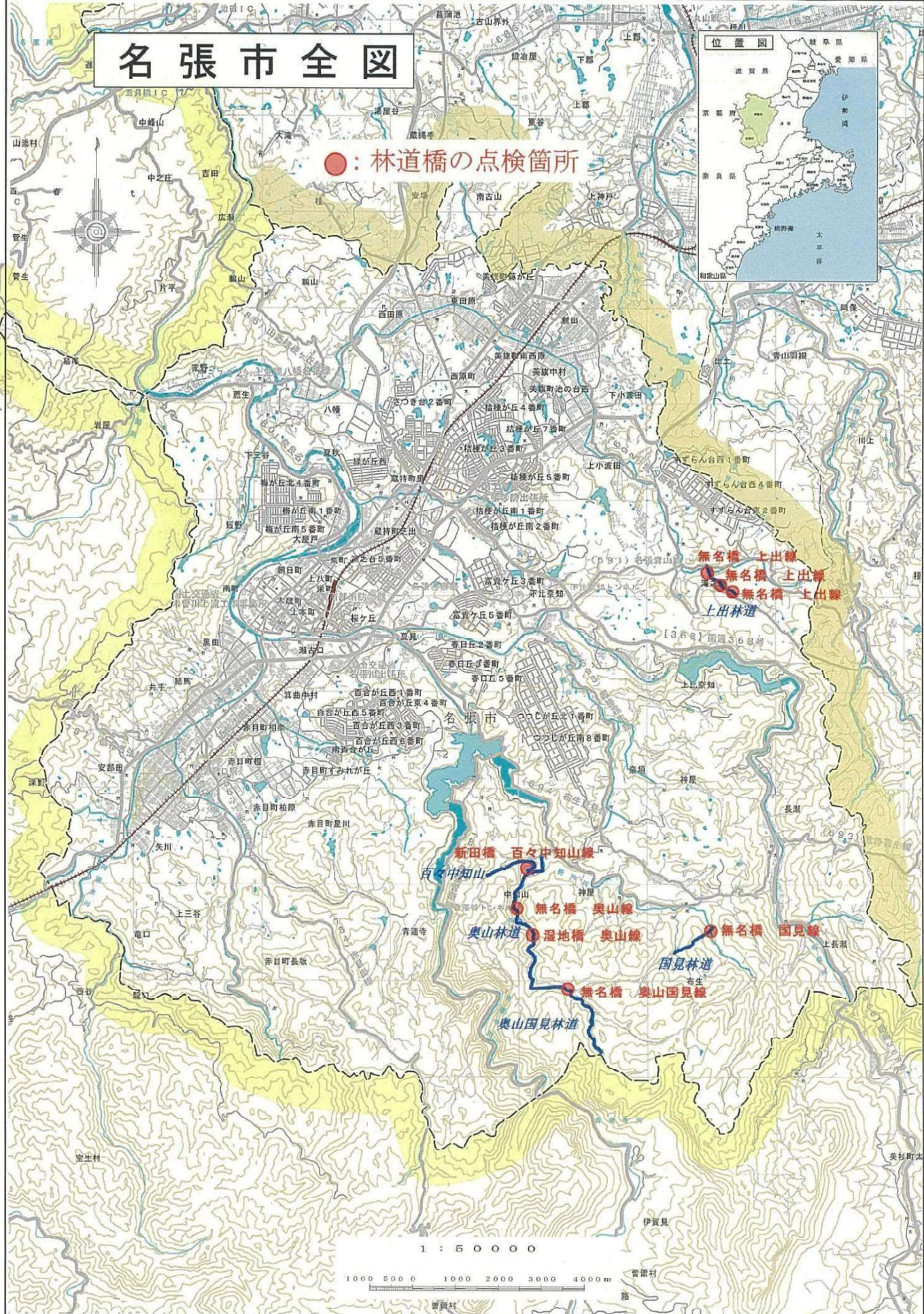
明示事項	明示事項(条件及び内容)	
ア 適用図書	(a) 設計業務等委託契約書 (b) 設計業務等共通仕様書(三重県)【令和3年11月制定】 (c) 橋梁設計マニュアル(三重県県土整備部道路整備課)【 年 月制定】 (d) 港湾・海岸構造物設計指針(三重県県土整備部港湾課)【 年 月制定】 (e) 自然に配慮した川づくりの手引き(案)(三重県県土整備部河川課)【平成 年 月制定】 (f) 砂防・急傾斜地崩壊防止工事・地すべり防止工事技術指針(案)(三重県県土整備部砂防課)【 年 月制定】 (g) その他(名張市橋梁点検要領 令和5年4月)	
イ 業務計画書	(a) 契約締結後14日以内に業務計画書(工程表)を監督員に提出する。 (b) 業務完了の10日前までに数量報告書(工種、設計数量、実施数量等を記載)を監督員に提出する。 (c) 業務日報は、監督員が提出を要求したときはすみやかに提出する。 (d) その他()	
ウ 成果の提出	(a) 本業務における成果物の提出部数は、1部とする。 (b) 指示する期日までに提出する成果物あり。() (c) 成果物の大きさについてはA版を原則とし、監督員と協議承諾を得たものについてはこの限りではない。 (d) 電子記憶媒体は2部提出すること。 マニュアル(案)によるものとする。 (e) その他()	
エ 工程関係	a 別途業務との工程調整の必要あり。 b 関係機関との協議の必要あり() c その他()	
オ 管理技術者の要件	管理技術者は下記のいずれかのものとし、下記要件を満たす者は自社の社員であること。 (a) 技術士 ① 建設部門 鋼構造及びコンクリート 2. 造園部門、3. 部門・科目を問わない) (b) 上記の技術士と同等の能力と経験を有する技術者(技術管理者) (c) RCCMの資格保持者(鋼構造及びコンクリート) (d) 受注者の責任において定めた、業務の履行に必要な知識と経験を有する者	
カ 照査技術者の要件	a 概略・予備・詳細設計等又は、基本・細部・実施設計等については、照査技術者を定めなければならない。 (b) 次の業務には、照査技術者を定めなければならない。 (橋梁点検業務)	
照査技術者の要件	照査技術者は下記のいずれかのものとし、下記要件を満たす者は自社の社員であること。 (a) 技術士 ① 建設部門 鋼構造及びコンクリート 2. 造園部門、3. 部門・科目を問わない) (b) 上記の技術士と同等の能力と経験を有する技術者(技術管理者) (c) RCCMの資格保持者(鋼構造及びコンクリート) (d) 受注者の責任において定めた、業務の履行に必要な知識と経験を有する者	
照査の実施	(a) 照査は下記も含めて実施し、これに基づいて作成した資料は照査報告書に含めて提出しなければならない。 1. 詳細設計照査要領(代中部建設協会発行) 2. 設計業務照査の手引書(三重県農林水産商工部農業基盤整備課) ③ その他(照査計画書を着手時に提出しこれに基づき照査すること。)	
キ 打合せ等	(a) 設計業務等着手時及び成果物納入時(成果物案の打合せ時を含む)及び設計図書で定める業務の区切りにおける打合せには、管理技術者が出席するものとする。 (b) 照査技術者による照査が定められている場合は以下のとおりとする。 設計業務着手時及び成果物納入時(成果物案の打合せ時を含む)における打合せには、照査技術者も出席するものとする。	
ク 資料の貸与	a 貸与する資料は、次の資料とする。	
ケ CALS実証フィールド実験	a 電子納品実験(調査計画・設計段階) b 情報共有実験;図面データの交換実験	a 「三重県CALS実証フィールド実験マニュアル」による。
コ 業務条件	a 業務条件は下記のとおりとする。 (b) 成果物の中で他の文献、資料等を引用した場合出典名を報告書に明記すること。	

- (注) 1. 上記受託業務、事項、条件、及び内容の○印該当欄は、作業に当たって制約を受ける事となるので明示する。
 2. 明示事項に変更が生じた場合及び明示されていない制約等が発生したときは、発注者と別途協議し適切な措置を講ずるものとする。
 3. 別途協議とは、設計・現場説明又は作業打合せ等により協議するものとする。

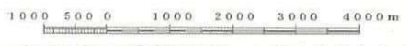
名張市全図



●：林道橋の点検箇所



1 : 5 0 0 0 0



菅野村

菅野村

路

業務数量総括表

項目・工種・種別・細別	業務名	橋梁点検診断業務委託	当初	業種		設計業務(治山林道)	
				項目	項目	共通	共通
項目・工種・種別・細別	規格	単位	前回数量	今回数量	数量増減	摘要	
共通		式		1			
橋梁点検		式		1			
橋梁点検		式		1			
業務計画書作成	100橋未満	業務		1			
図面作成		橋		8			
現地踏査		橋		8			
橋梁点検	梯子 橋長15m未満	橋		7			
橋梁点検	梯子 橋長15m以上	橋		1			

業務数量総括表

		業務名	橋梁点検診断業務委託		当初	業種	設計業務(治山林道)	
						項目	共通	
項目・工種・種別・細別			規格	単位	前回数量	今回数量	数量増減	摘要
健全度評価			橋長15m未満	橋		7		
健全度評価			橋長15m以上	橋		1		
点検調書作成				橋		8		
打合せ協議				業務		1		
旅費交通費				式		1		
直接原価				式		1		
その他原価				式		1		
業務原価				式		1		

業務数量総括表

項目・工種・種別・細別	規格	単位	前回数量	今回数量	業種	
					項目	設計業務 一般管理費等
一般管理費等		式		1		
設計業務価格		式		1		
消費税相当額		式		1		
業務費計		式		1		