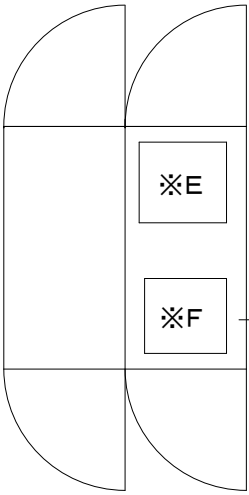


指定仮設：高所作業車（トラック架装リフト）8～10m 1台・日  
 交通誘導員B 1人

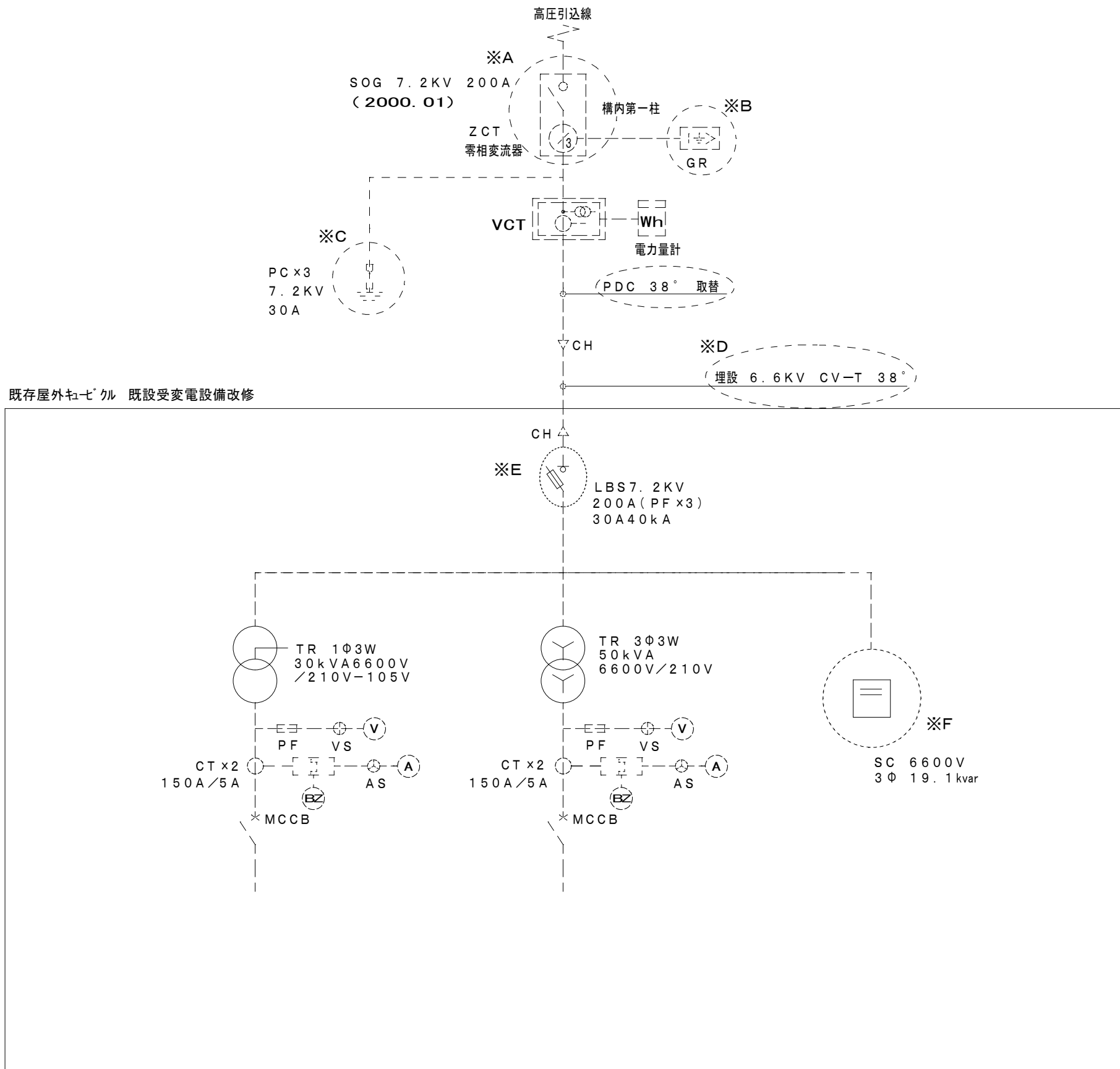


キュービクル改造  
 リアクトル設置のため、コンデンサ上部に  
 L型アングル(3\*40\*40)、A型ブラケット(400\*400)で  
 架台を設置する。  
 またその際に既設ケーブルの一部脱着を行う。

屋外キュービクル平面図

配置図 S: 1/300

工番	令和5年度(地工)第3号	図面名称	配置図	名張市都市整備部営繕住宅室	検図	設計	作成年月日	図面No.
工事名称	赤目市民センター高圧機器改修工事	縮尺	S=1/300				R 5.7	E-01



○ = 施工範囲を示す(既設機器を新設機器に更新すること。)

- ※A ----- 高圧気中負荷開閉器 (SOG) の取替  
7.2KV 200A 方向性 VT・LA内蔵 SUS製  
モールドコーン仕様
- ※B ----- 地絡継電器 (GR) の取替
- ※C ----- 高圧カットアウト (PC) の撤去 ×3台
- ※D ----- 高圧ケーブルの取替  
CV-T 38°
- ※E ----- 高圧気中負荷開閉器 (LBS) の取替  
7.2KV 200A 絶縁バリヤ  
同上開閉器 (LBS) の電力ヒューズの取替×3 (ヨビ3組納入のこと)  
30A 40KA
- ※F ----- 高圧進相コンデンサーの取替 (3φ6600V-19.1kvar)  
※既設機器: 松下電器産業 ZB-WI6KH 2000年製造 PCB含有無し  
高圧直列リアクトルの新設 (3φ6600V-1.15kvar)  
PDC38°の新設を行うこと

※中部電気保安協会 (電気保守・点検) への申請・検査についても受注者にて実施すること。  
※既設アース線の延長を行うこと

工番	令和5年度(地工)第3号	図面名称	改修単線結線図	名張市都市整備部営繕住宅室	検図	設計	作成年月日	図面No.
工事名称	赤目市民センター高圧機器改修工事	縮尺	—				R 5.7	E-02