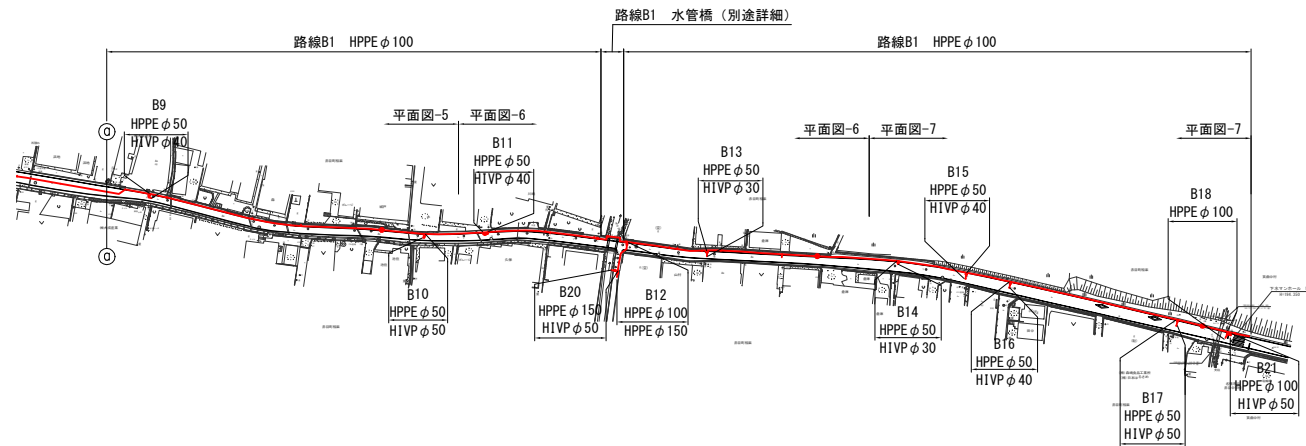
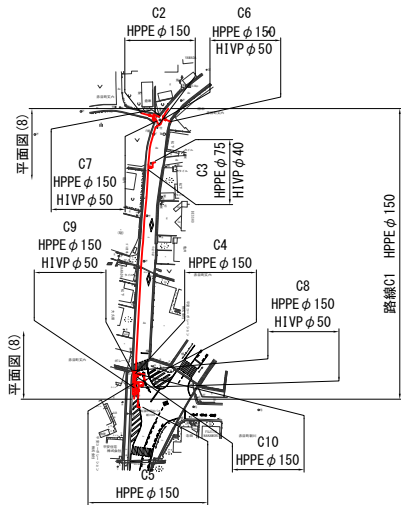
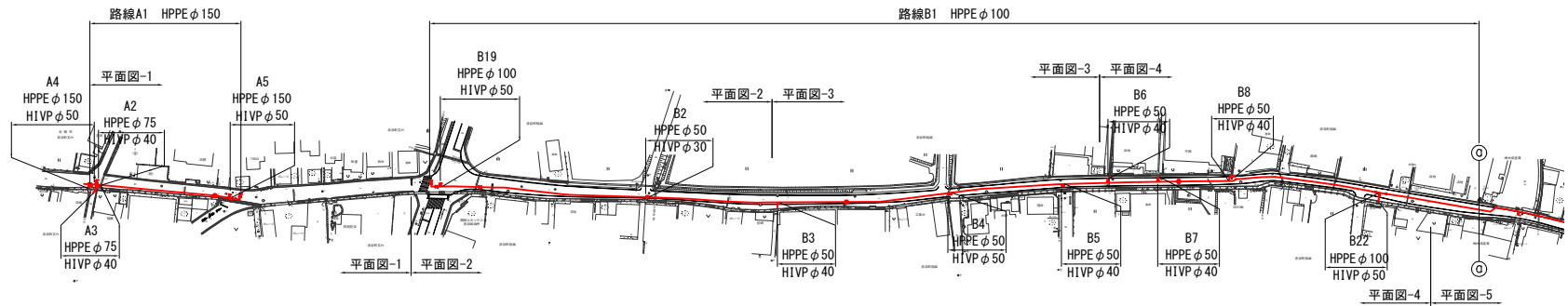
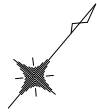
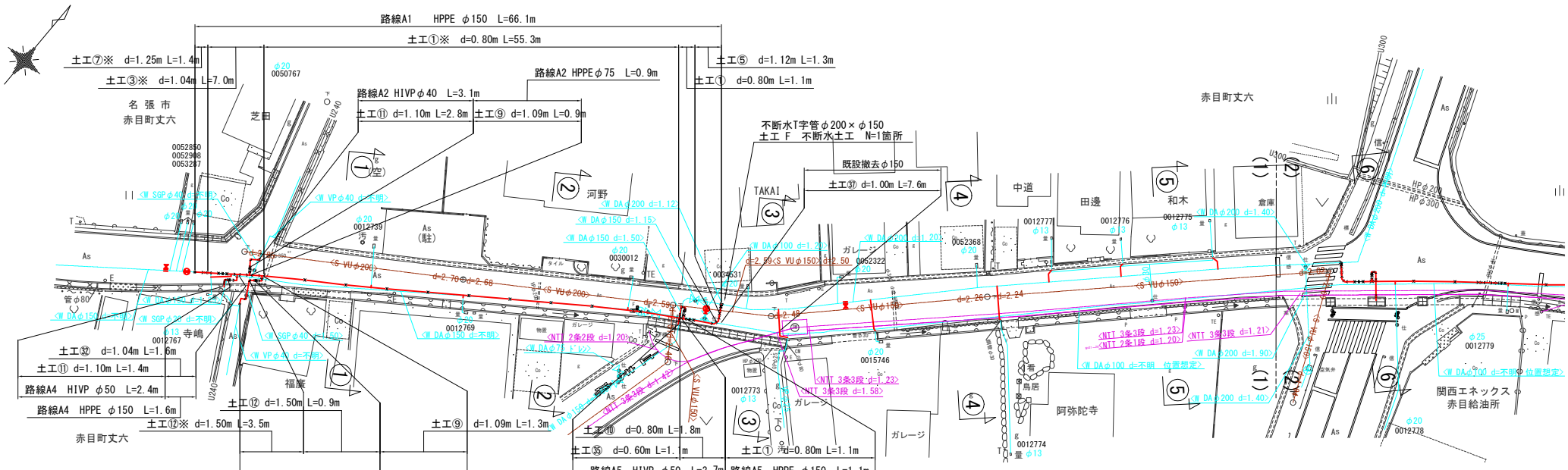


本設位置図 S=1/2000

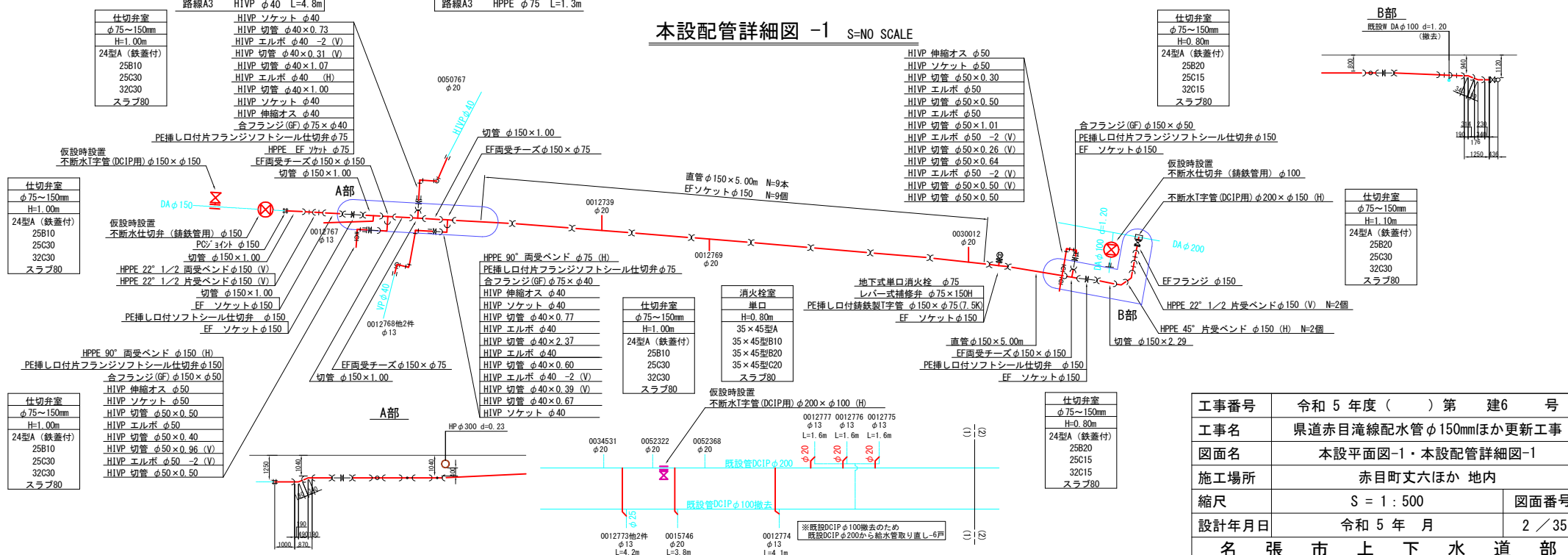


工事番号	令和5年度()第 建6 号	
工事名	県道赤目滝線配水管φ150mmほか更新工事	
図面名	本設位置図	
施工場所	赤目町丈六ほか 地内	
縮尺	S = 1 : 2000	図面番号
設計年月日	令和5年 月	1 / 35
名張市上下水道部		

本設平面図 -1 S=1/500



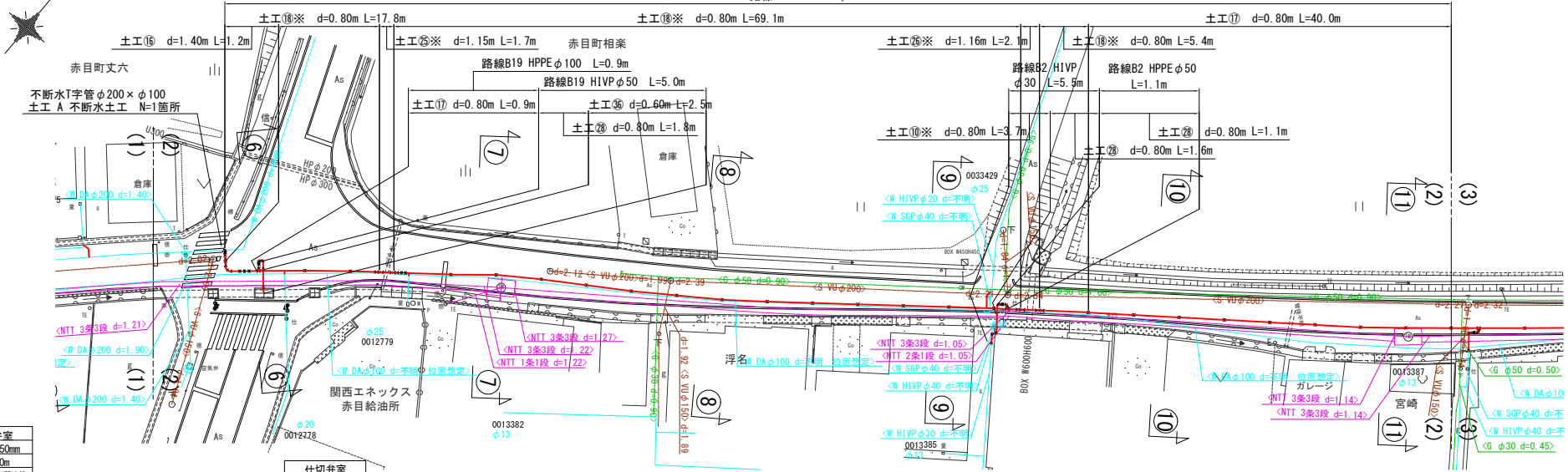
本設配管詳細図 -1 S=NO SCALE



工事番号	令和 5 年度 () 第 建 6 号	
工事名	県道赤目滝線配水管φ150mmほか更新工事	
図面名	本設平面図-1・本設配管詳細図-1	
施工場所	赤目町丈六ほか 地内	
縮尺	S = 1 : 500	図面番号
設計年月日	令和 5 年 月	2 / 35
名 張 市 上 下 水 道 部		

本設平面図 -2 S=1/500

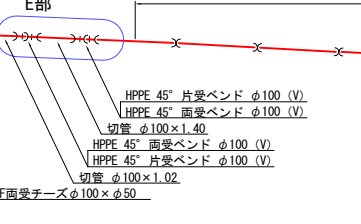
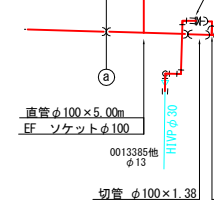
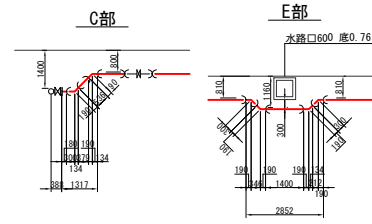
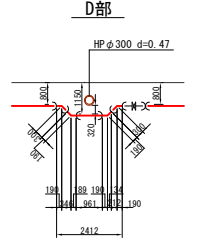
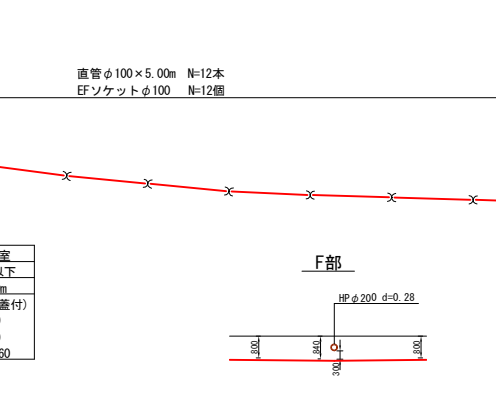
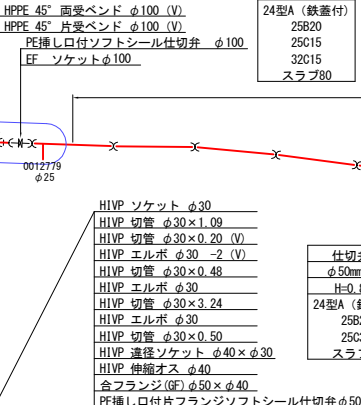
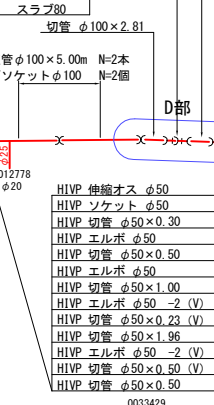
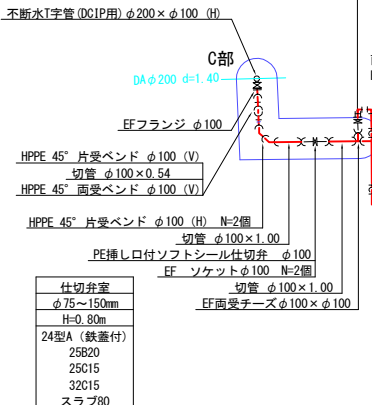
路線B1 HPPE φ100 L=17.8m



仕切弁室	φ75~150mm
H	1.40m
24型A (鉄蓋付)	
25B20	
25B30	
25C30	
32C30	
スラブ80	

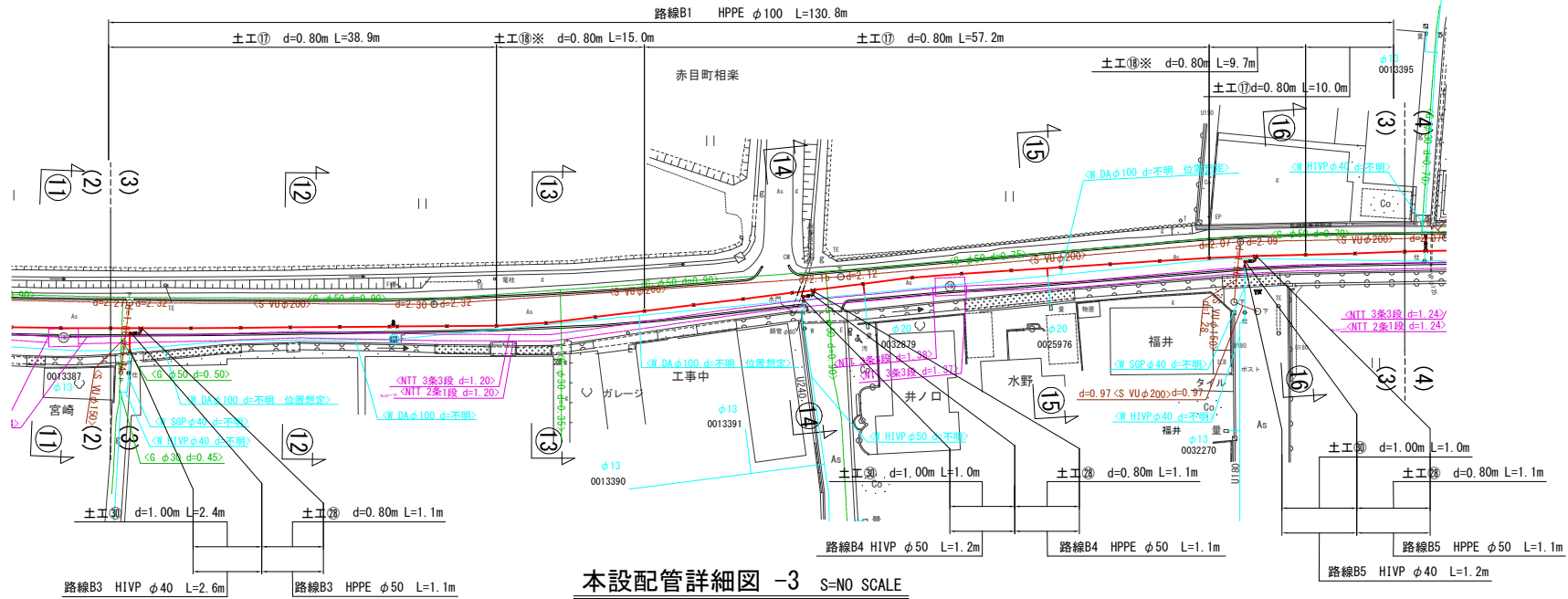
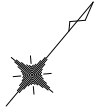
仕切弁室	φ75~150mm
H	0.80m
24型A (鉄蓋付)	
25B20	
25C15	
32C15	
スラブ80	

仕切弁室	φ75~150mm
H	0.80m
24型A (鉄蓋付)	
25B20	
25C15	
32C15	
スラブ80	

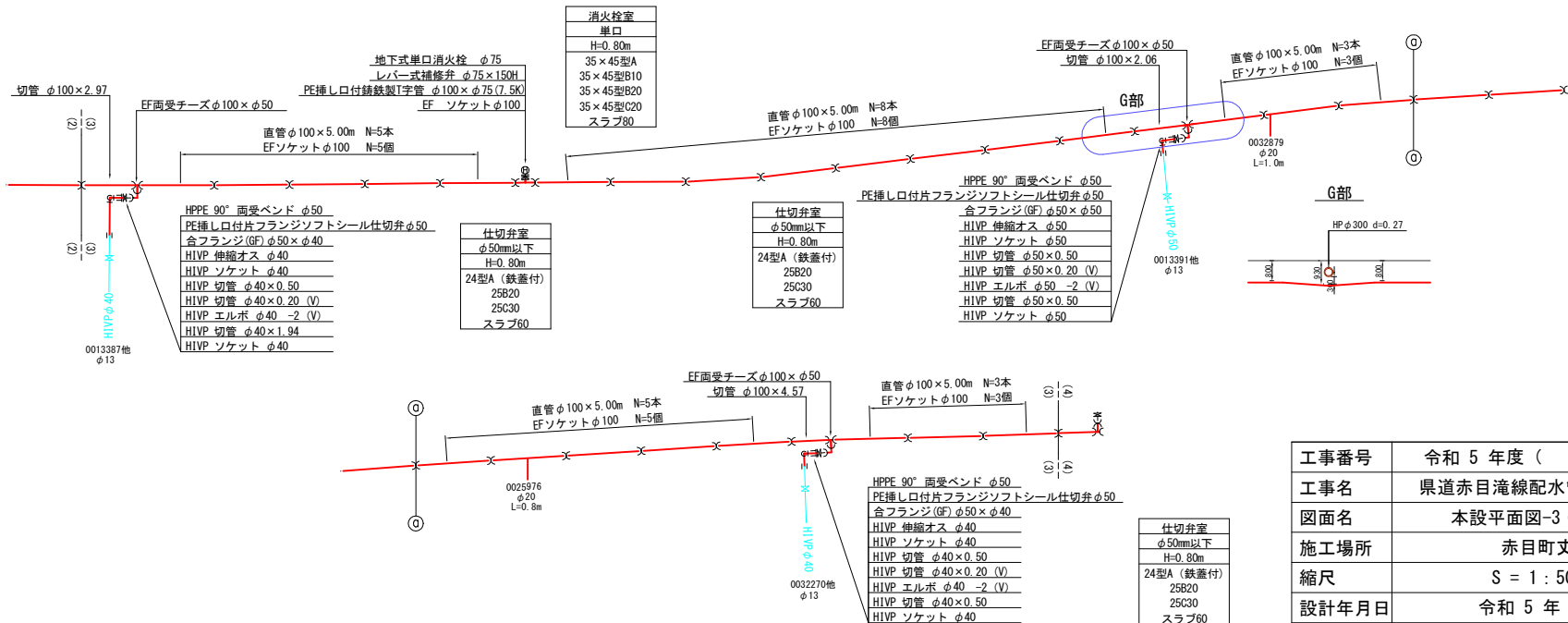


工事番号	令和5年度()第 建6号
工事名	県道赤目滝線配水管φ150mmほか更新工事
図面名	本設平面図-2・本設配管詳細図-2
施工場所	赤目町丈六ほか 地内
縮尺	S = 1 : 500
設計年月日	令和5年月 3 / 35
名張市上下水道部	

本設平面図 -3 S=1/500

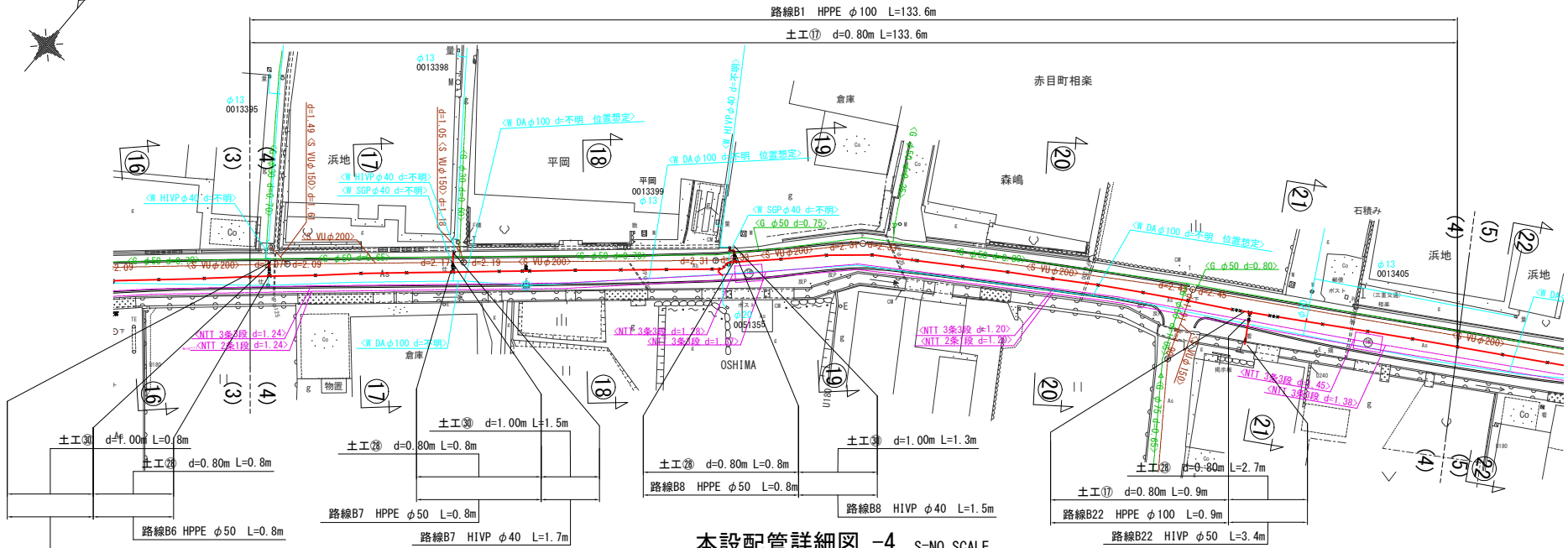


本設配管詳細図 -3 S=NO SCALE

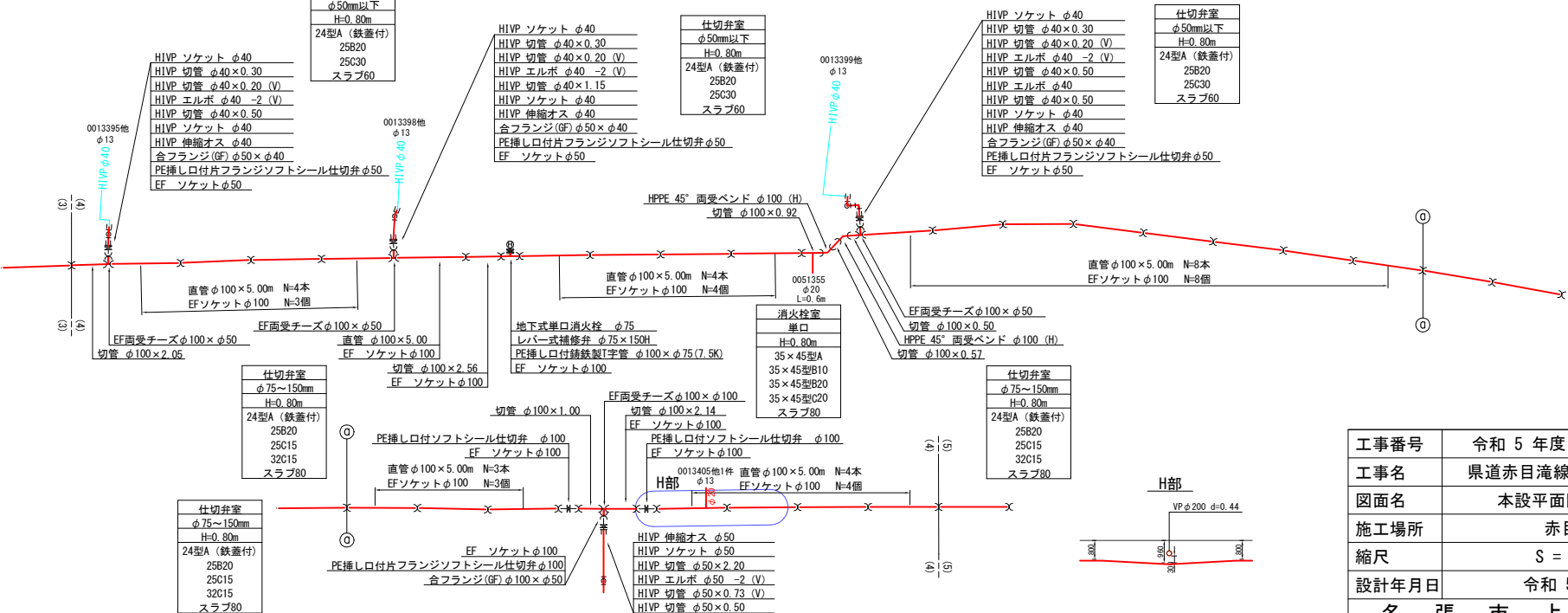


工事番号	令和 5 年度 () 第 建 6 号	
工事名	県道赤目滝線配水管φ150mmほか更新工事	
図面名	本設平面図-3・本設配管詳細図-3	
施工場所	赤目町丈六ほか 地内	
縮尺	S = 1 : 500	図面番号
設計年月日	令和 5 年 月	4 / 35
名 張 市 上 下 水 道 部		

本設平面図 -4 S=1/500

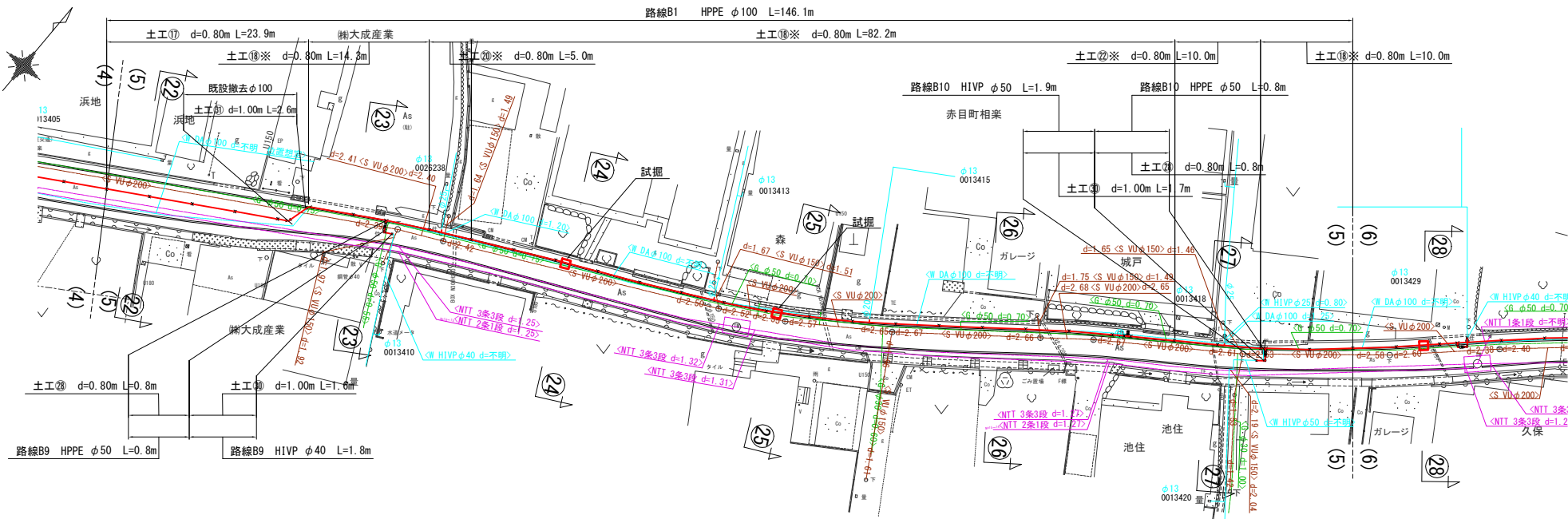


本設配管詳細図 -4 S=NO SCALE

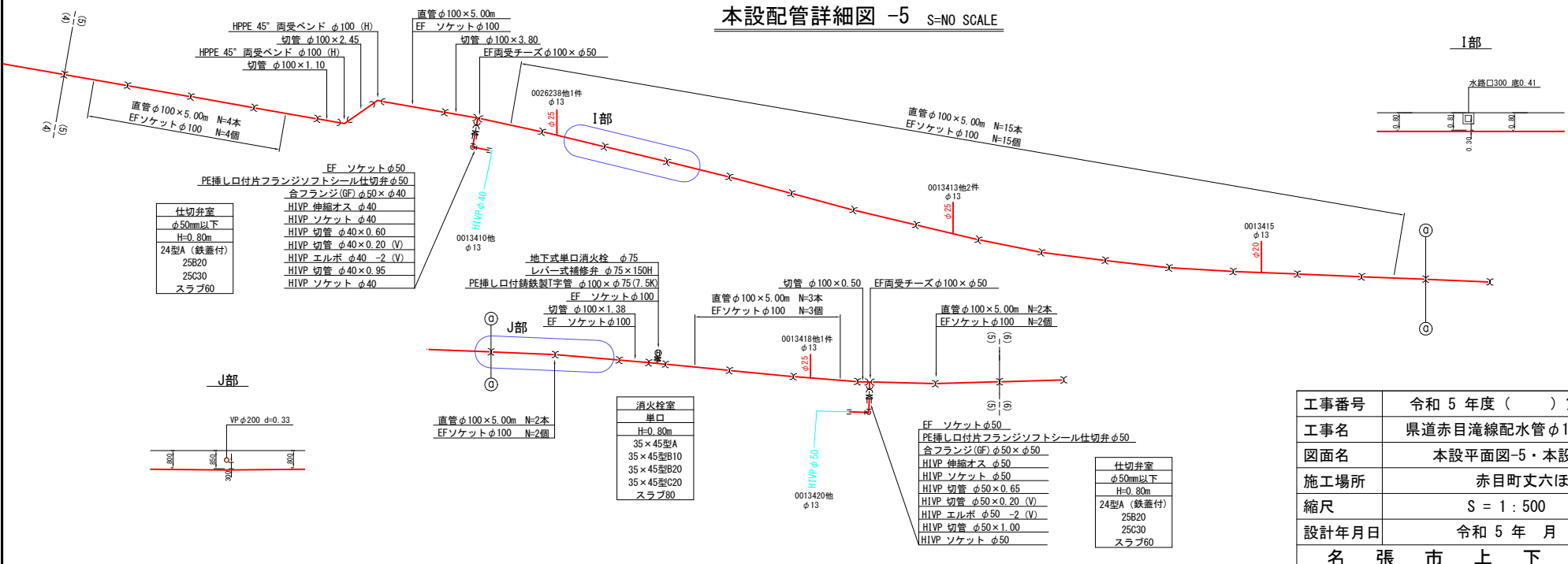


工事番号	令和5年度()第 建6号	
工事名	県道赤目滝線配水管φ150mmほか更新工事	
図面名	本設平面図-4・本設配管詳細図-4	
施工場所	赤目町丈六ほか 地内	
縮尺	S = 1 : 500	図面番号
設計年月日	令和5年 月	5 / 35
名張市上下水道部		

本設平面図 -5 S=1/500



本設配管詳細図 -5 S=NO SCALE



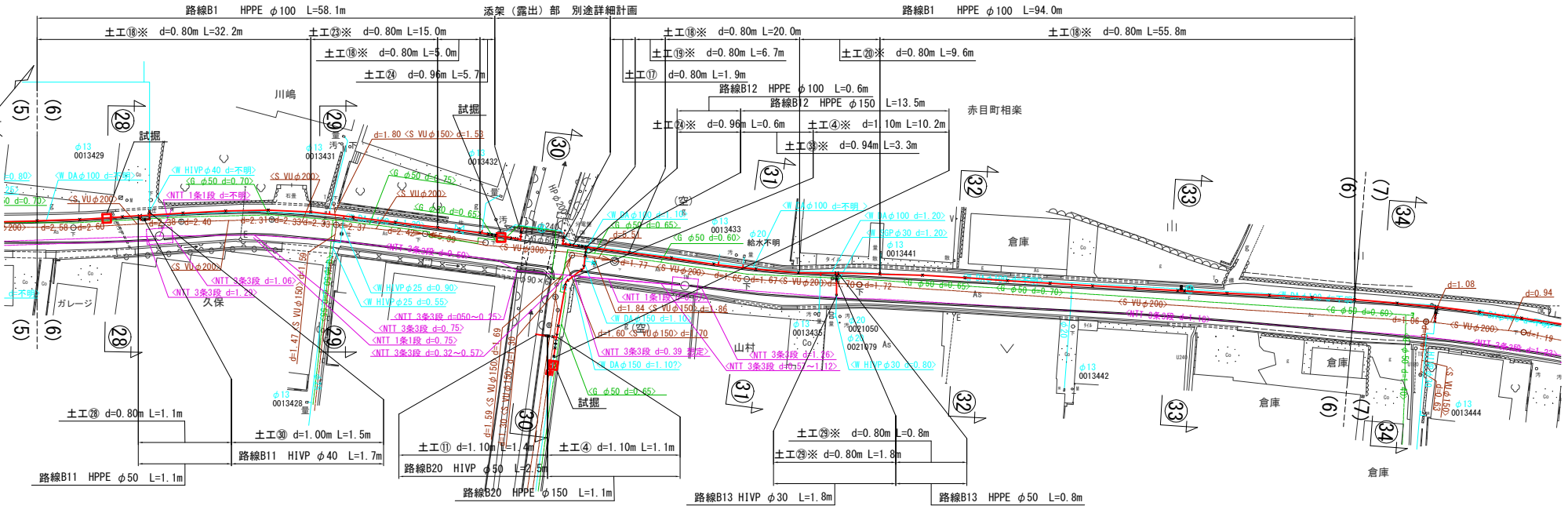
仕切弁室	EF ソケットφ50
φ50mm以下	PE挿し口付フランジソフトシール仕切弁φ50
H=0.80m	合フランジ(EF)φ50×φ40
24型A (鉄蓋付)	HIVEP 伸縮オス φ40
25B20	HIVEP ソケット φ40
25C30	HIVEP 切管 φ40×0.60
スラブ60	HIVEP 切管 φ40×0.20 (V)
	HIVEP エルボ φ40 -2 (V)
	HIVEP 切管 φ40×0.95
	HIVEP ソケット φ40

消火栓室
単口
H=0.80m
35×45型A
35×45型B10
35×45型B20
35×45型C20
スラブ60

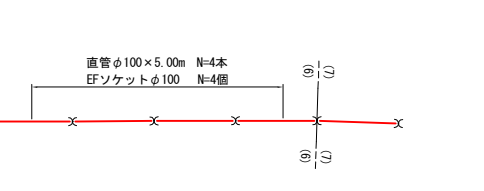
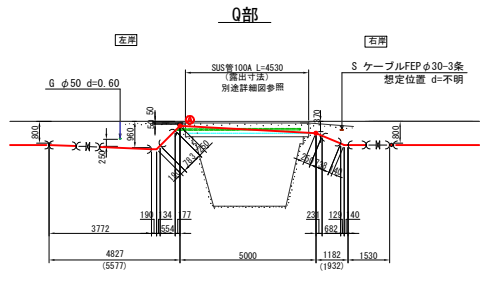
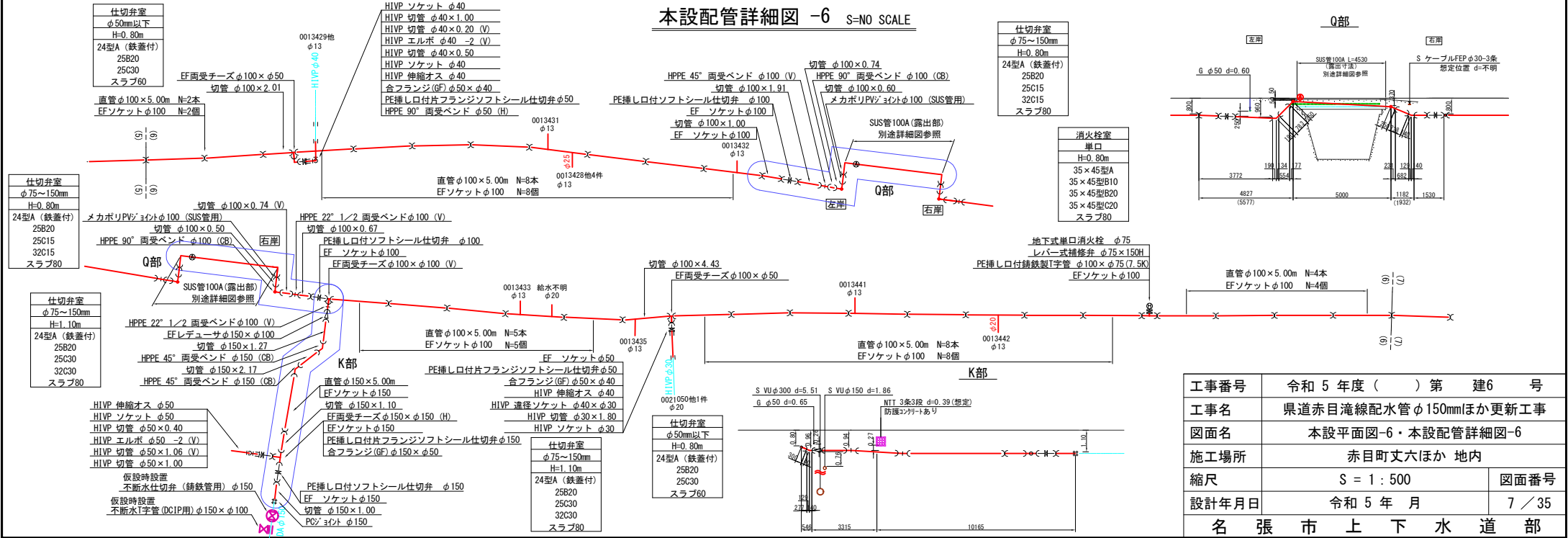
仕切弁室
φ50mm以下
H=0.80m
24型A (鉄蓋付)
25B20
25C30
スラブ60

工事番号	令和5年度()第 建6号
工事名	県道赤目滝線配水管φ150mmほか更新工事
図面名	本設平面図-5・本設配管詳細図-5
施工場所	赤目町丈六ほか 地内
縮尺	S=1:500
設計年月日	令和5年月 6/35
名張市上下水道部	

本設平面図 -6 S=1/500

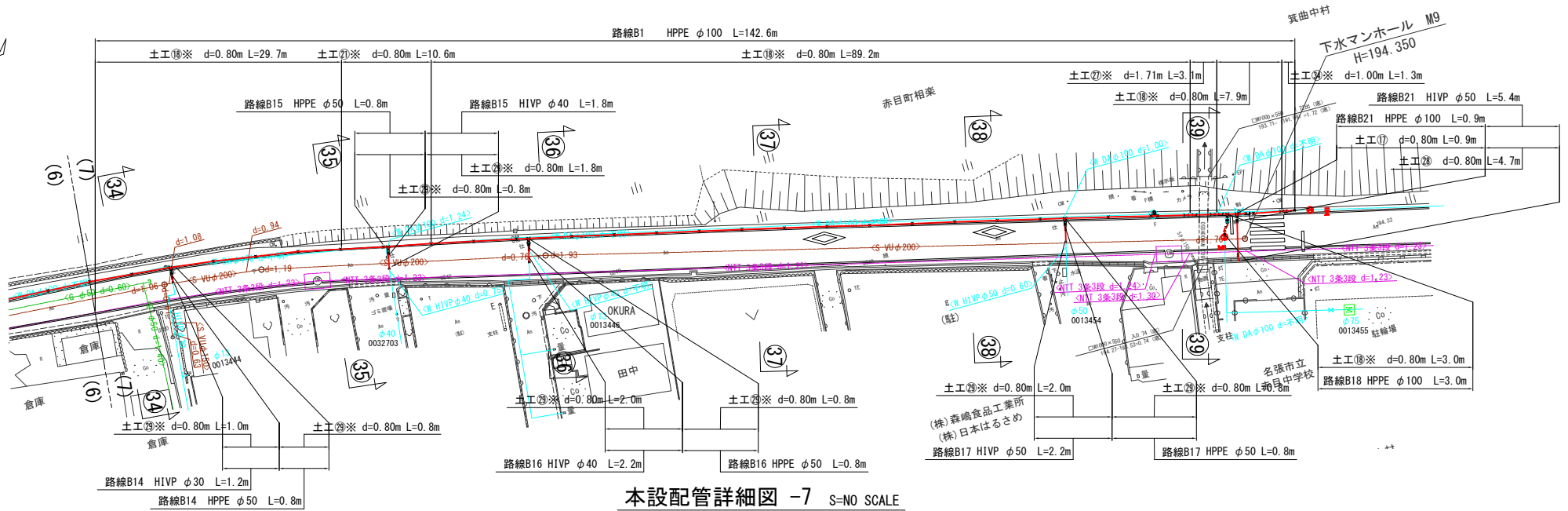


本設配管詳細図 -6 S=NO SCALE

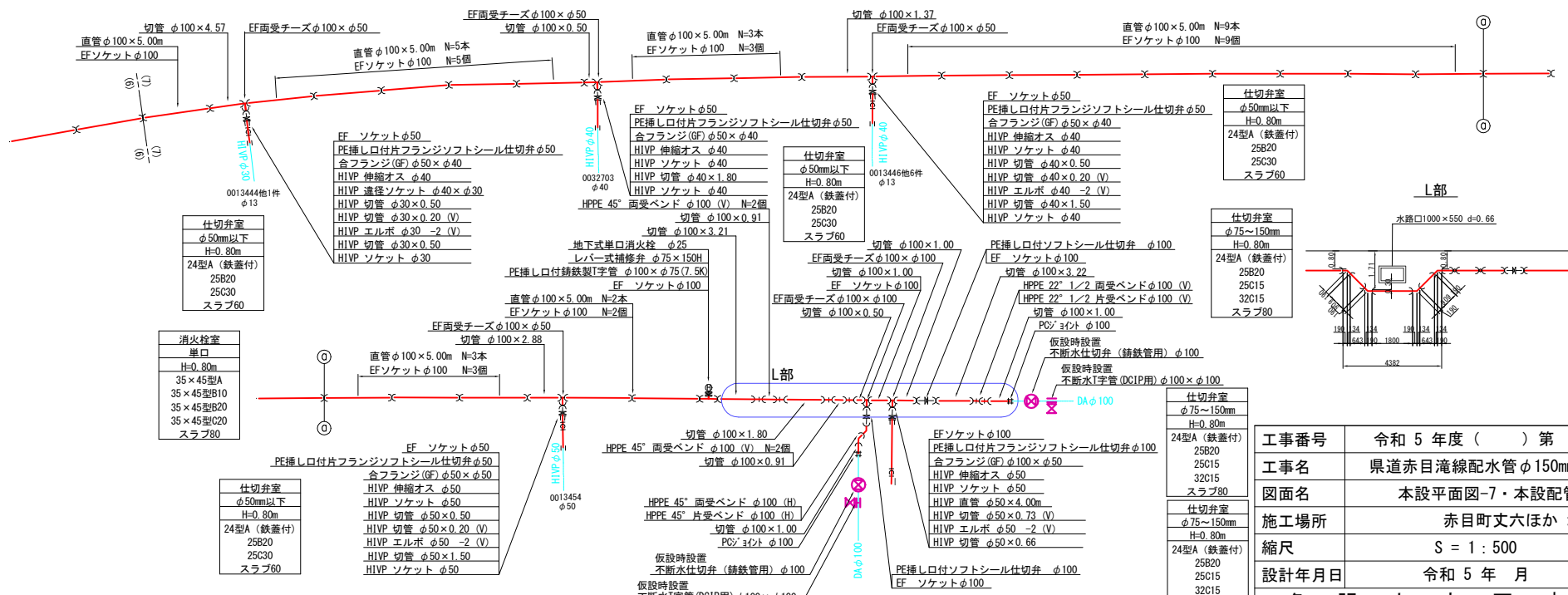


工事番号	令和5年度()第 建6号	
工事名	県道赤目滝線配水管φ150mmほか更新工事	
図面名	本設平面図-6・本設配管詳細図-6	
施工場所	赤目町丈六ほか 地内	
縮尺	S = 1 : 500	図面番号
設計年月日	令和5年 月	7 / 35
名張市上下水道部		

本設平面図 -7 S=1/500

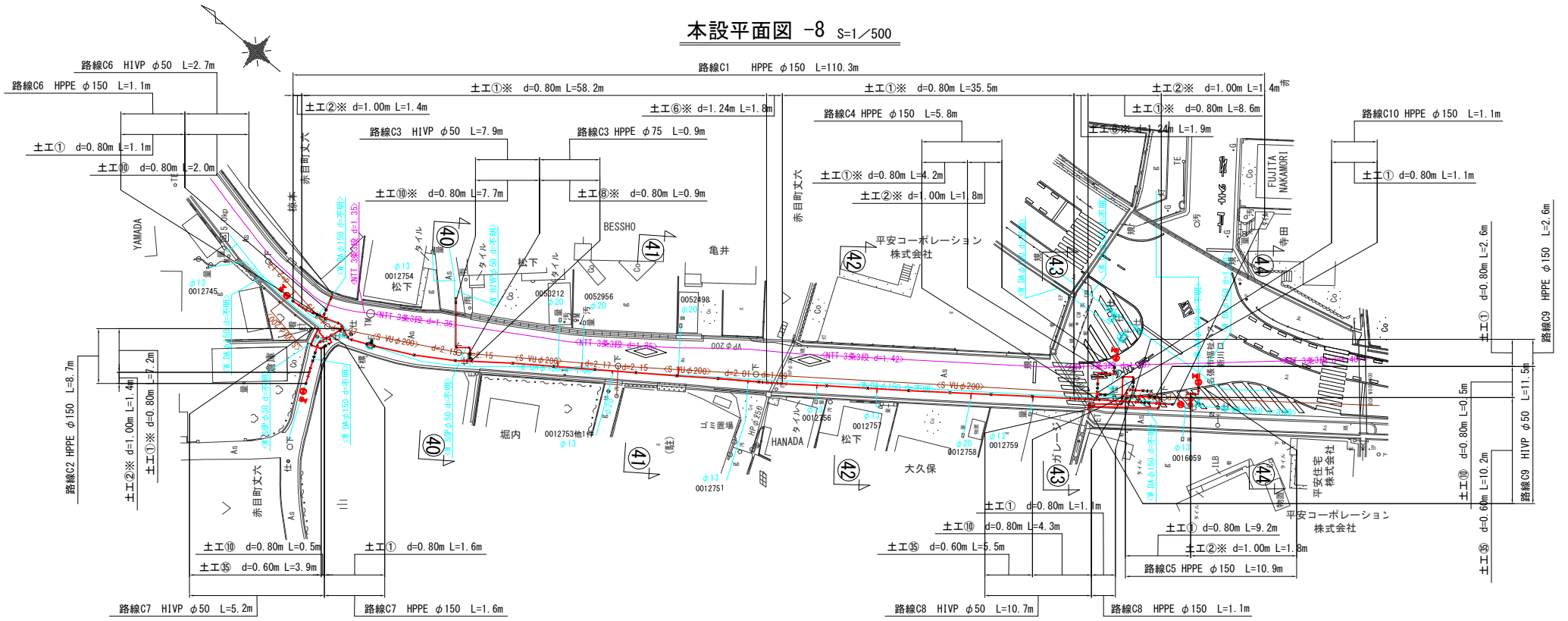


本設配管詳細図 -7 S=NO SCALE

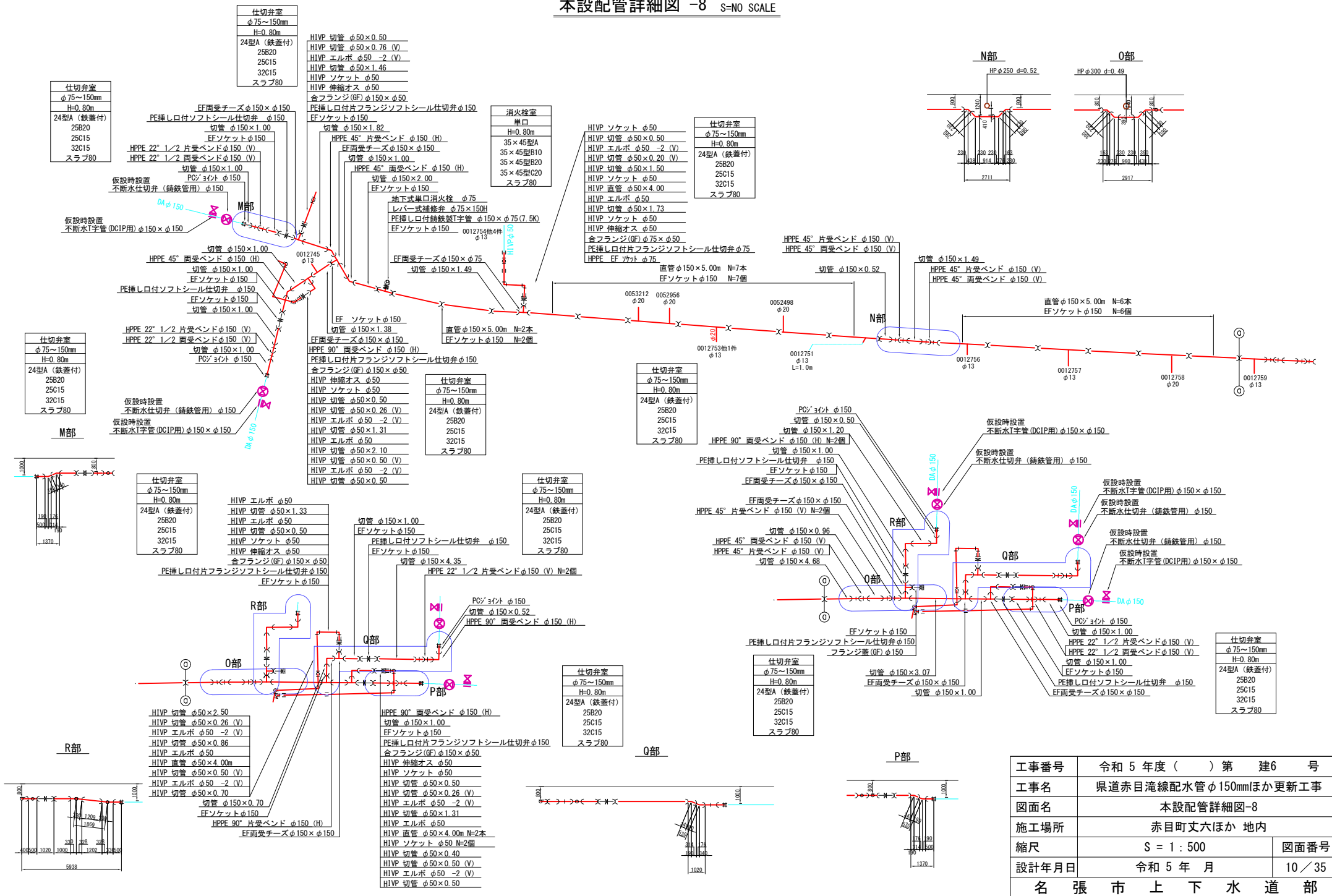


工事番号	令和5年度()第 建6号	
工事名	県道赤目滝線配水管φ150mmほか更新工事	
図面名	本設平面図-7・本設配管詳細図-7	
施工場所	赤目町丈六ほか 地内	
縮尺	S = 1 : 500	図面番号
設計年月日	令和5年 月	8 / 35
名張市上下水道部		

本設平面図 -8 S=1/500

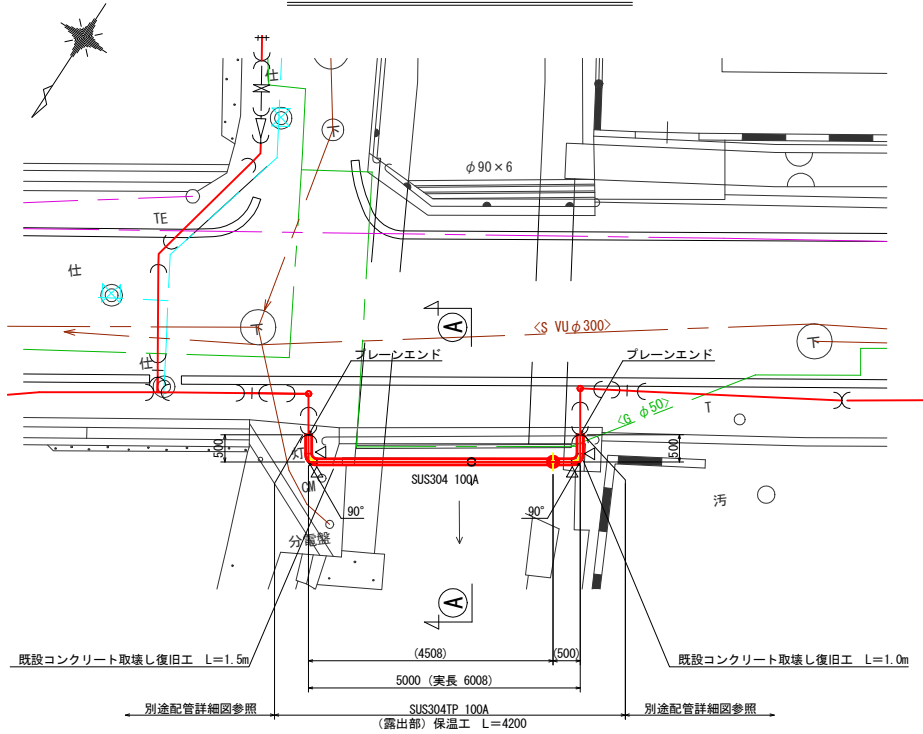


本設配管詳細図 -8 S=NO SCALE

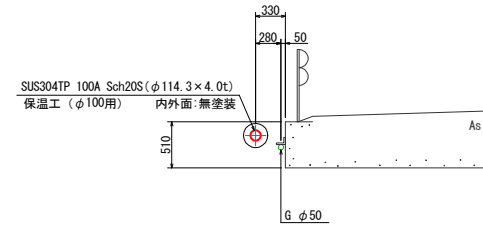


工事番号	令和 5 年度 () 第 建 6 号		
工事名	県道赤目滝線配水管φ150mmほか更新工事		
図面名	本設配管詳細図-8		
施工場所	赤目町丈六ほか 地内		
縮尺	S = 1 : 500	図面番号	10 / 35
設計年月日	令和 5 年 月		
名 張 市 上 下 水 道 部			

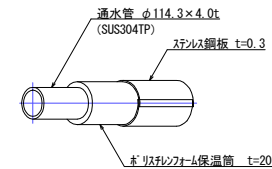
新川添架部平面図 S=1/100



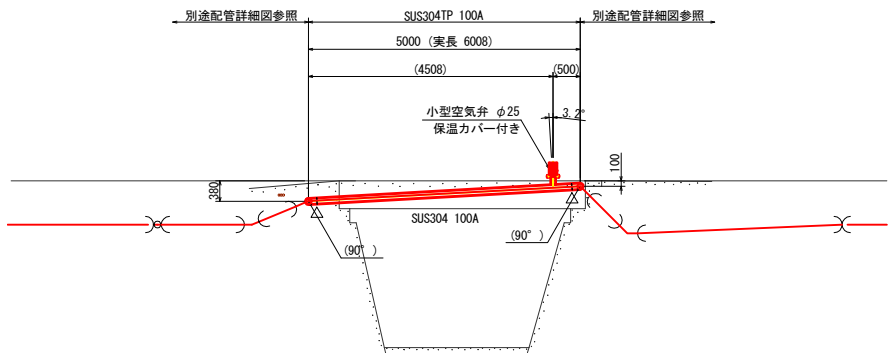
①-①断面図 S=1/30



保温工詳細図 S=Noscale



側面図 S=1/100

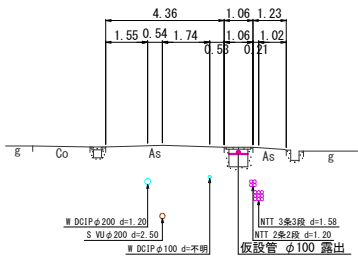


※ △印は溶接箇所とする
 ※ 埋設部は、防蝕テープ巻きとする

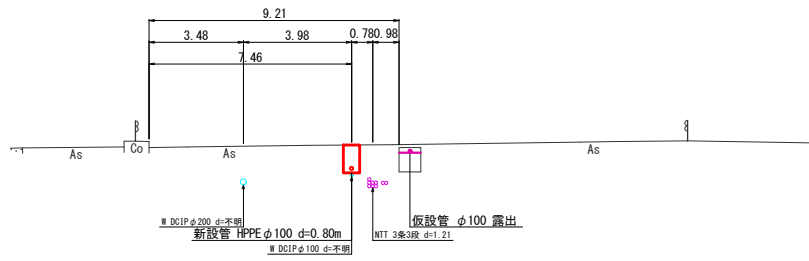
工事番号	令和5年度()第 建6号
工事名	県道赤目滝線配水管φ150mmほか更新工事
図面名	新川添架部平面図・断面図
施工場所	赤目町丈六ほか 地内
縮尺	S = 1 : 100 図面番号
設計年月日	令和5年 月 11 / 35
名張市上下水道部	

横断面図 -1 S=1/200

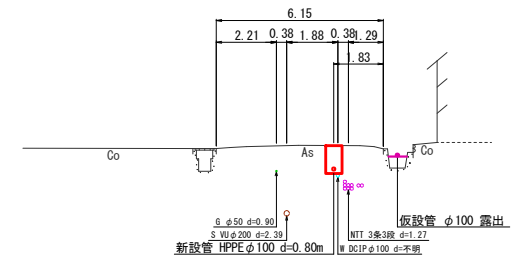
NO. 3



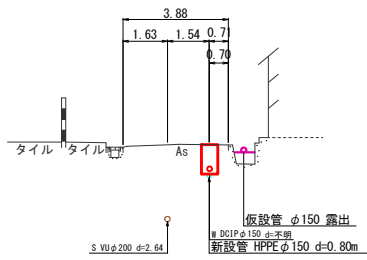
NO. 6



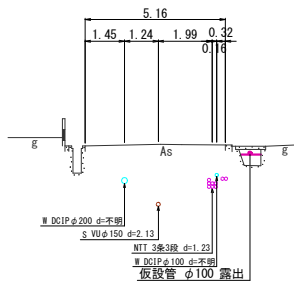
NO. 8



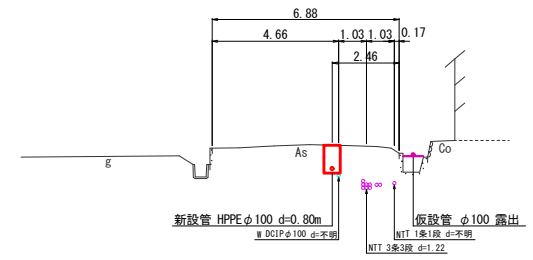
NO. 2



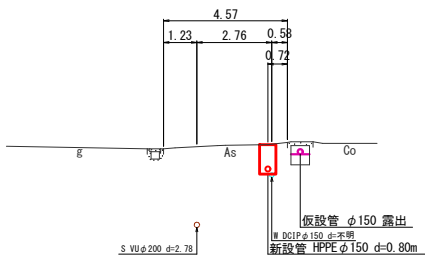
NO. 5



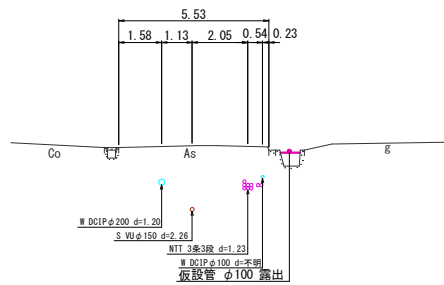
NO. 7



NO. 1



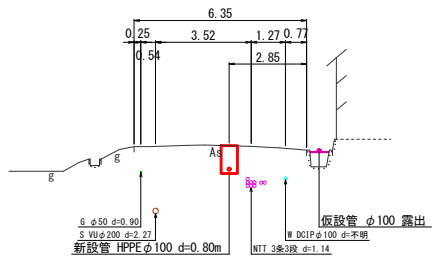
NO. 4



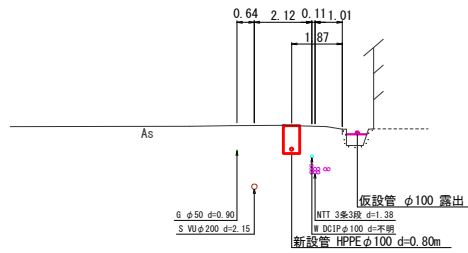
工事番号	令和 5 年度 () 第 建6 号	
工事名	県道赤目滝線配水管φ150mmほか更新工事	
図面名	横断面図 -1	
施工場所	赤目町丈六ほか 地内	
縮尺	S = 1 : 200	図面番号
設計年月日	令和 5 年 月	12 / 35
名 張 市 上 下 水 道 部		

横断面図 -2 S=1/200

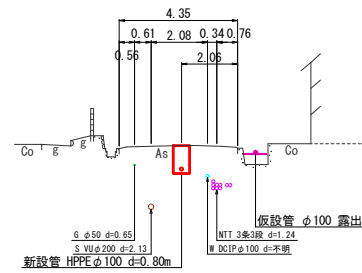
NO. 11



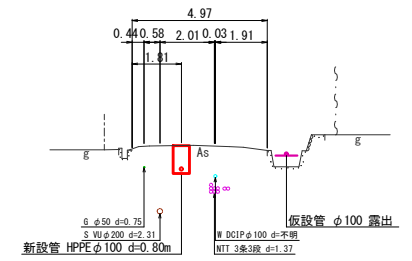
NO. 14



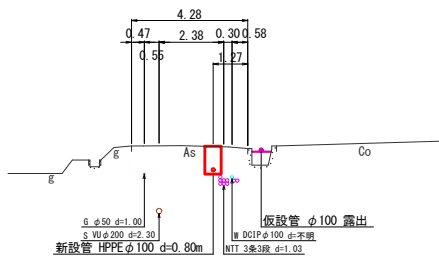
NO. 17



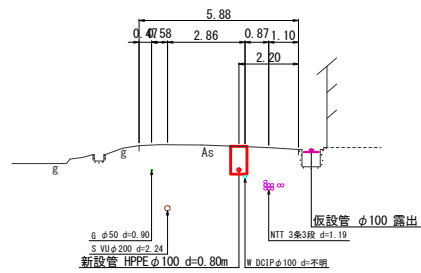
NO. 19



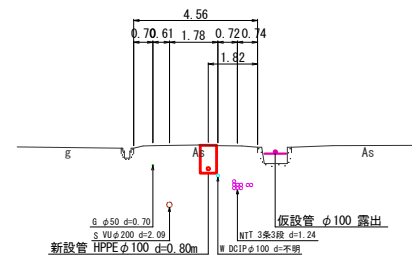
NO. 10



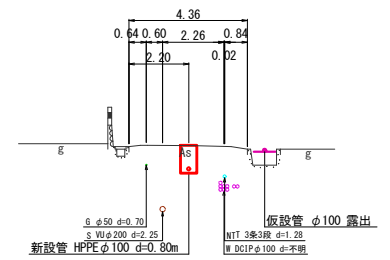
NO. 13



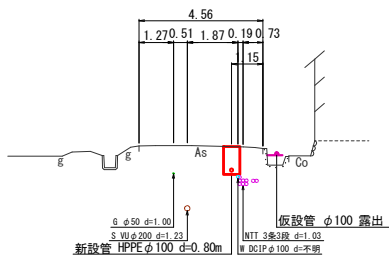
NO. 16



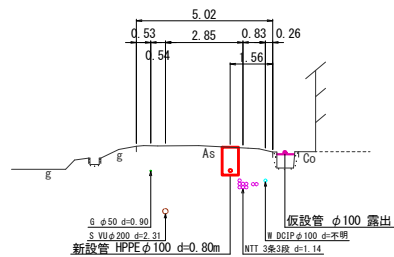
NO. 18



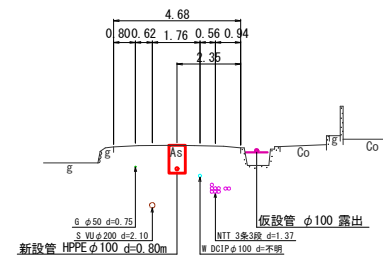
NO. 9



NO. 12



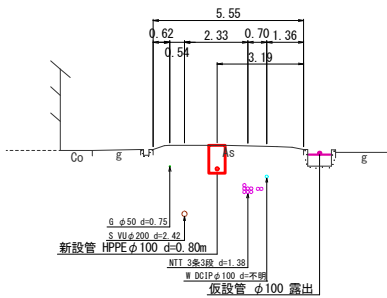
NO. 15



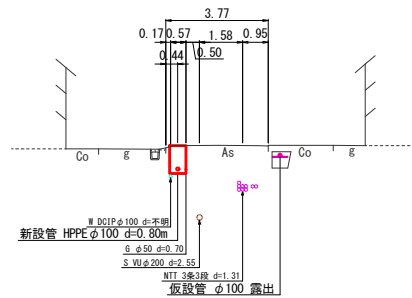
工事番号	令和 5 年度 () 第 建6 号	
工事名	県道赤目滝線配水管φ150mmほか更新工事	
図面名	横断面図 -2	
施工場所	赤目町丈六ほか 地内	
縮尺	S = 1 : 200	図面番号
設計年月日	令和 5 年 月	13 / 35
名 張 市 上 下 水 道 部		

横断面図 -3 S=1/200

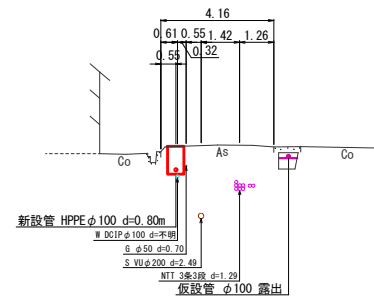
NO. 22



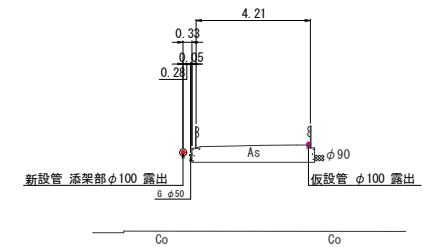
NO. 25



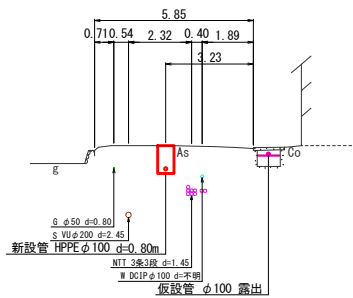
NO. 28



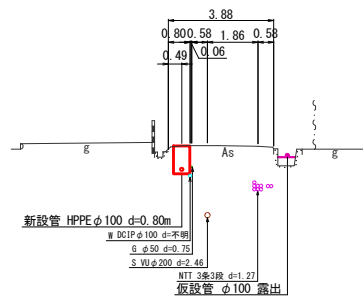
NO. 30



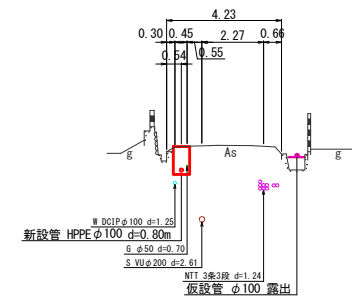
NO. 21



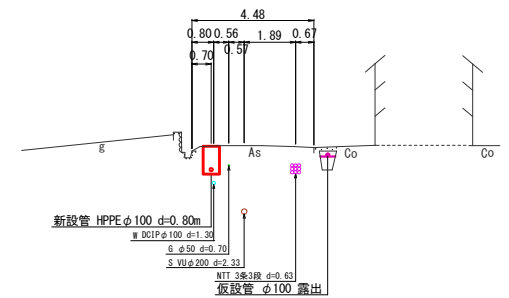
NO. 24



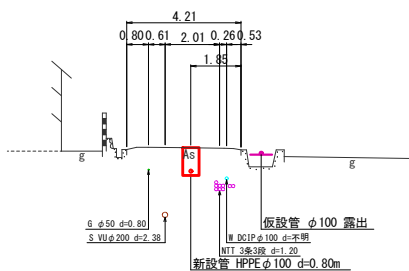
NO. 27



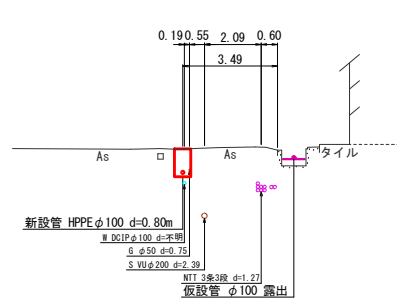
NO. 29



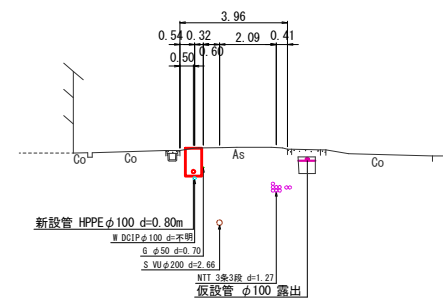
NO. 20



NO. 23



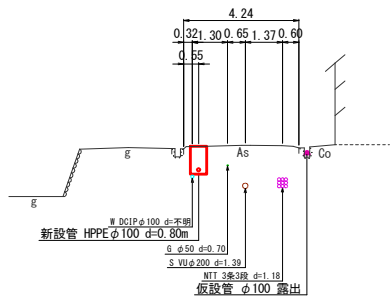
NO. 26



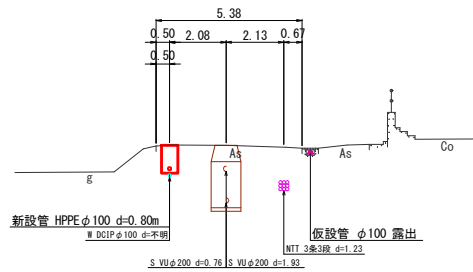
工事番号	令和 5 年度 () 第 建 6 号	
工事名	県道赤目滝線配水管φ150mmほか更新工事	
図面名	横断面図 -3	
施工場所	赤目町丈六ほか 地内	
縮尺	S = 1 : 200	図面番号
設計年月日	令和 5 年 月	14 / 35
名 張 市 上 下 水 道 部		

横断面図-4 S=1/200

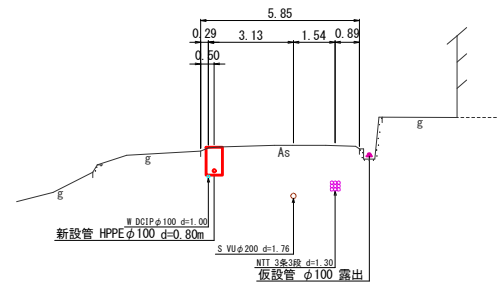
NO. 33



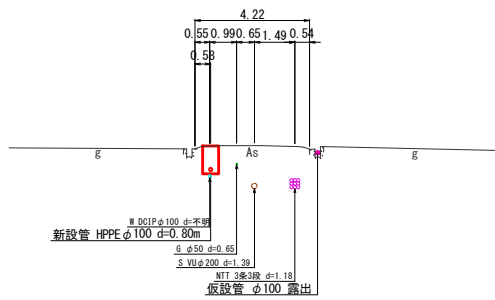
NO. 36



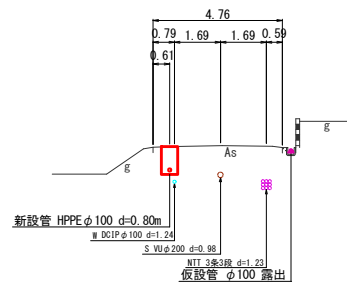
NO. 39



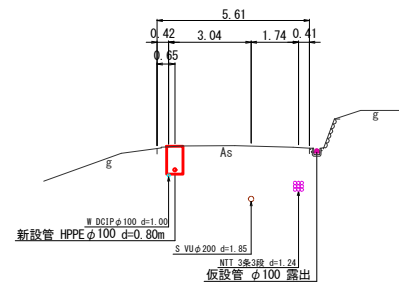
NO. 32



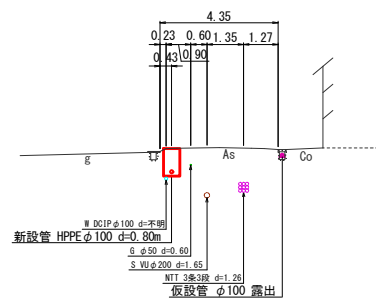
NO. 35



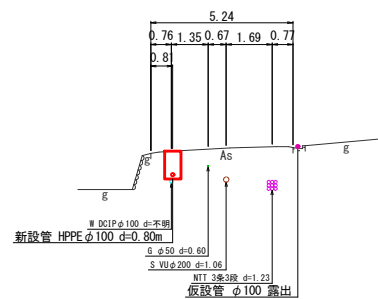
NO. 38



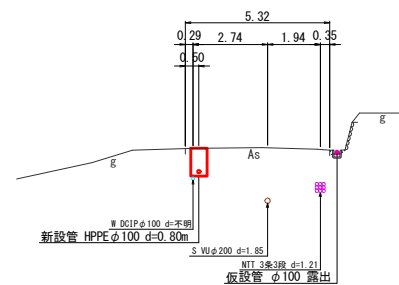
NO. 31



NO. 34



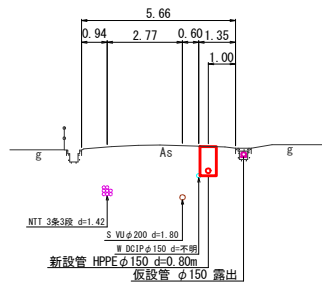
NO. 37



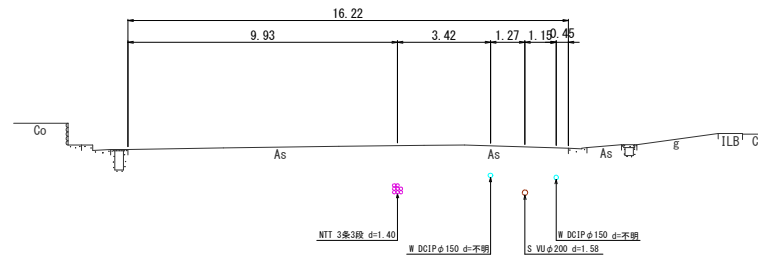
工事番号	令和5年度()第 建6 号	
工事名	県道赤目滝線配水管φ150mmほか更新工事	
図面名	横断面図-4	
施工場所	赤目町丈六ほか 地内	
縮尺	S = 1 : 200	図面番号
設計年月日	令和5年 月	15 / 35
名 張 市 上 下 水 道 部		

横断面図 -5 S=1/200

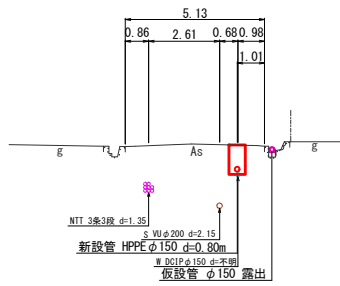
NO. 42



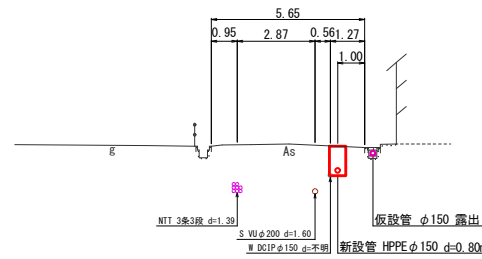
NO. 44



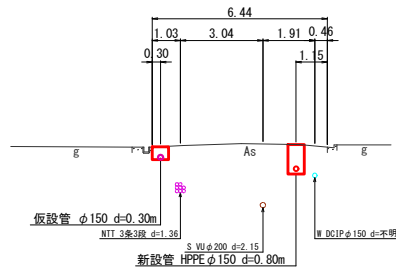
NO. 41



NO. 43

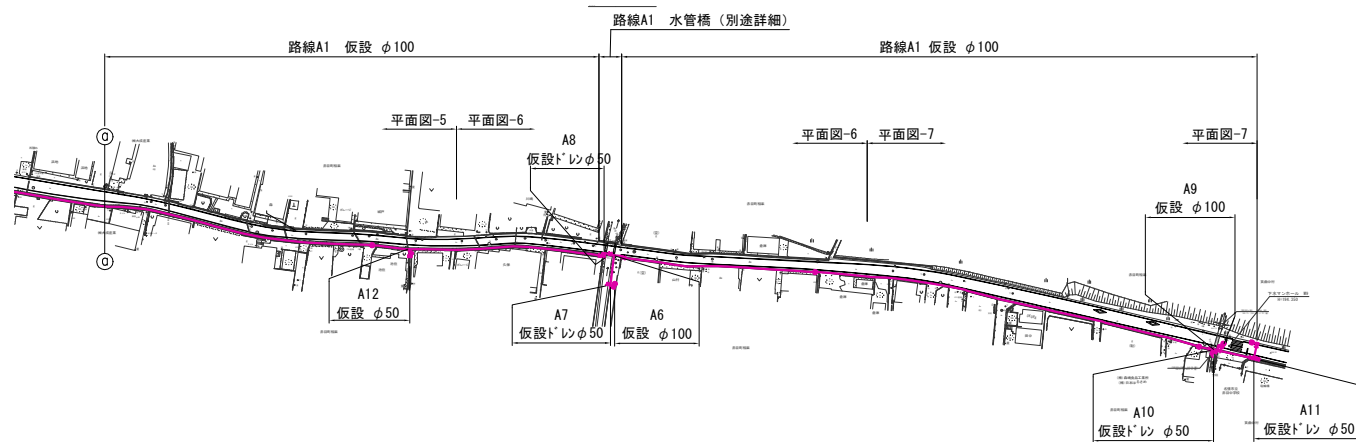
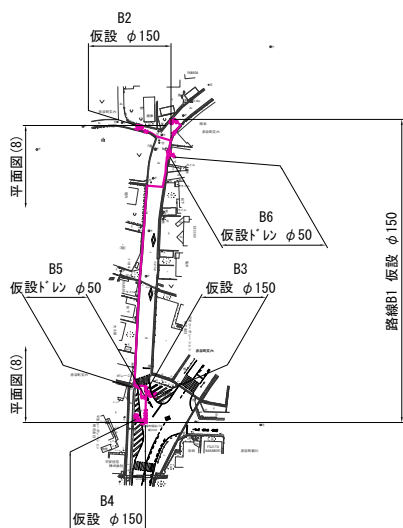
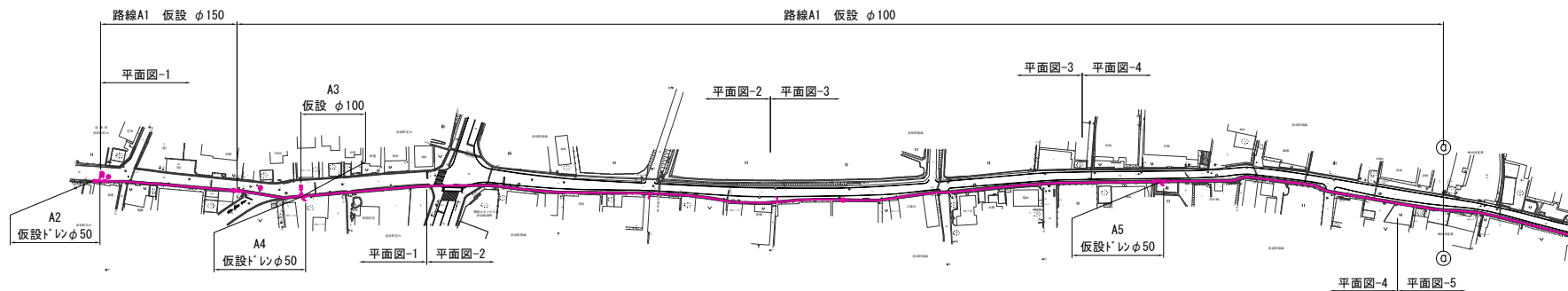
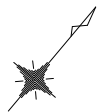


NO. 40



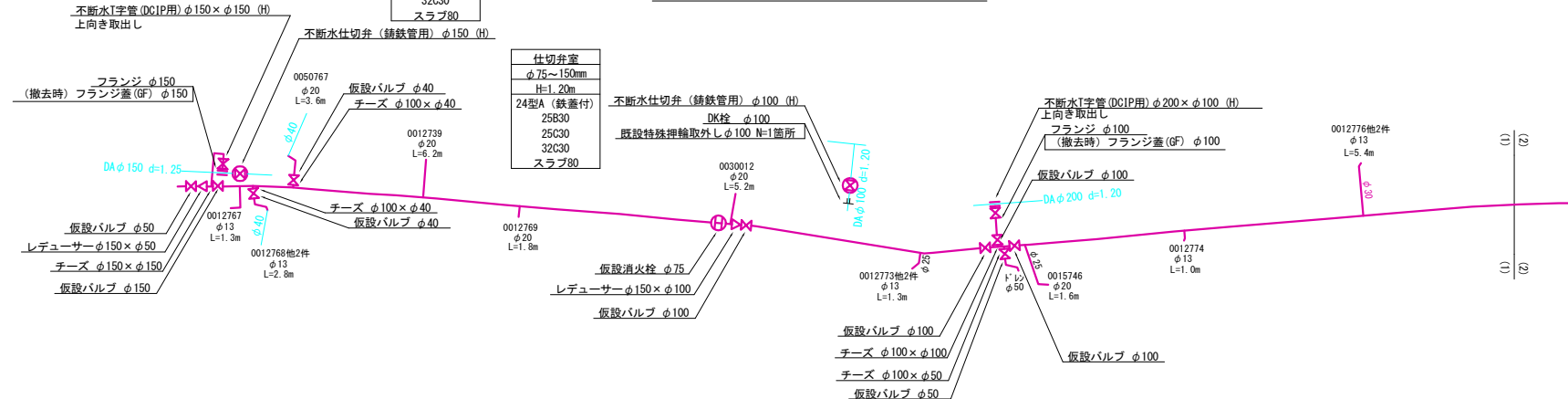
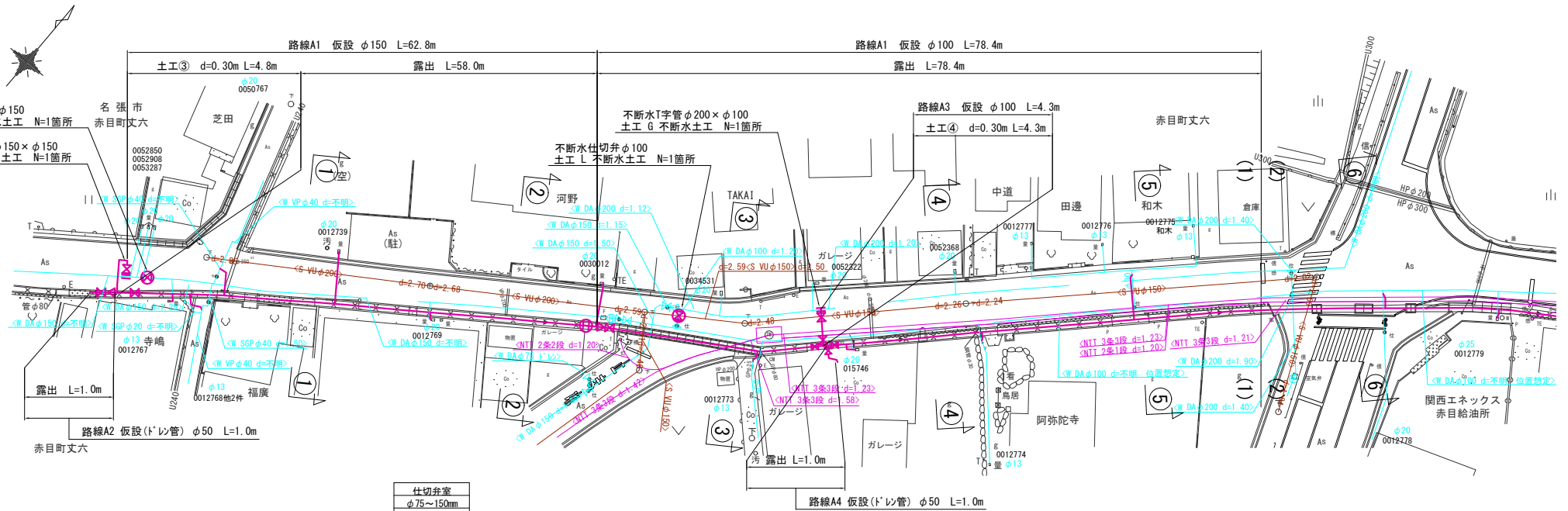
工事番号	令和 5 年度 () 第 建6 号	
工事名	県道赤目滝線配水管φ150mmほか更新工事	
図面名	横断面図 -5	
施工場所	赤目町丈六ほか 地内	
縮尺	S = 1 : 200	図面番号
設計年月日	令和 5 年 月	16 / 35
名 張 市 上 下 水 道 部		

仮設位置図 S=1/2000

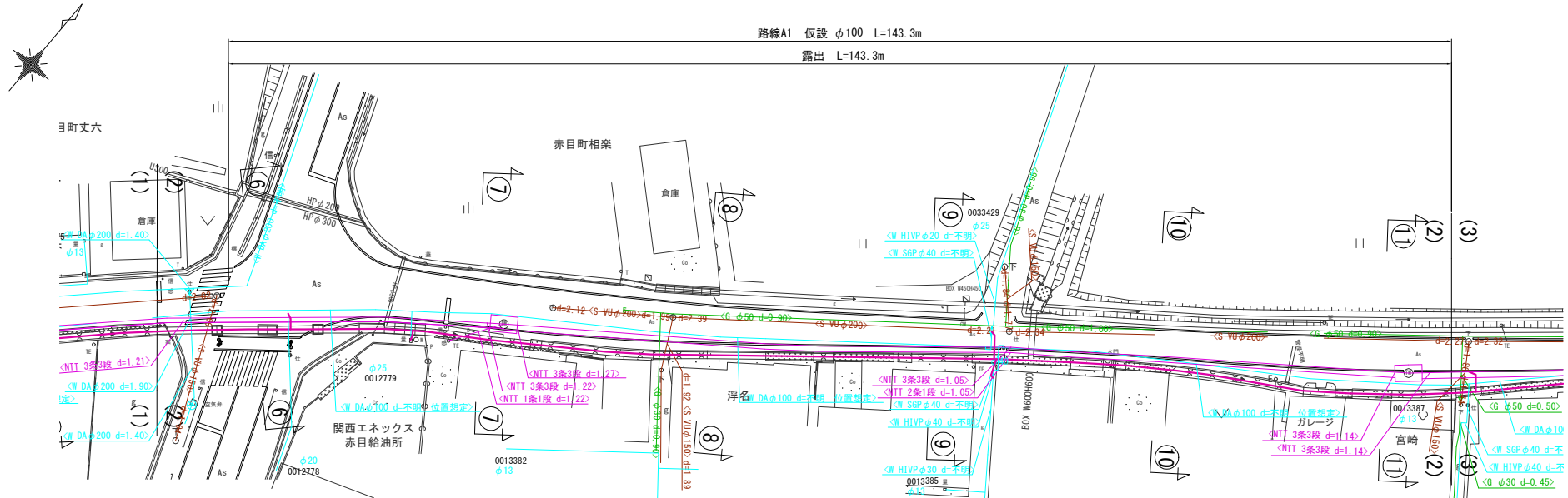


工事番号	令和5年度()第 建6号	
工事名	県道赤目滝線配水管φ150mmほか更新工事	
図面名	仮設位置図	
施工場所	赤目町丈六ほか 地内	
縮尺	S = 1 : 2000	図面番号
設計年月日	令和5年 月	17 / 35
名張市上下水道部		

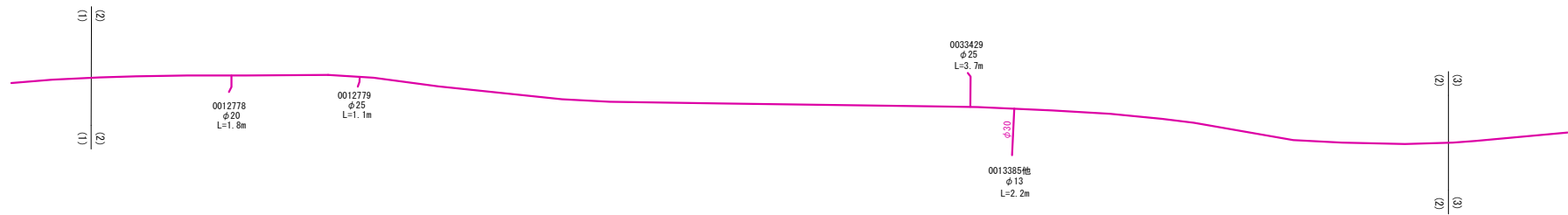
仮設平面図 -1 S=1/500



仮設平面図 -2 S=1/500

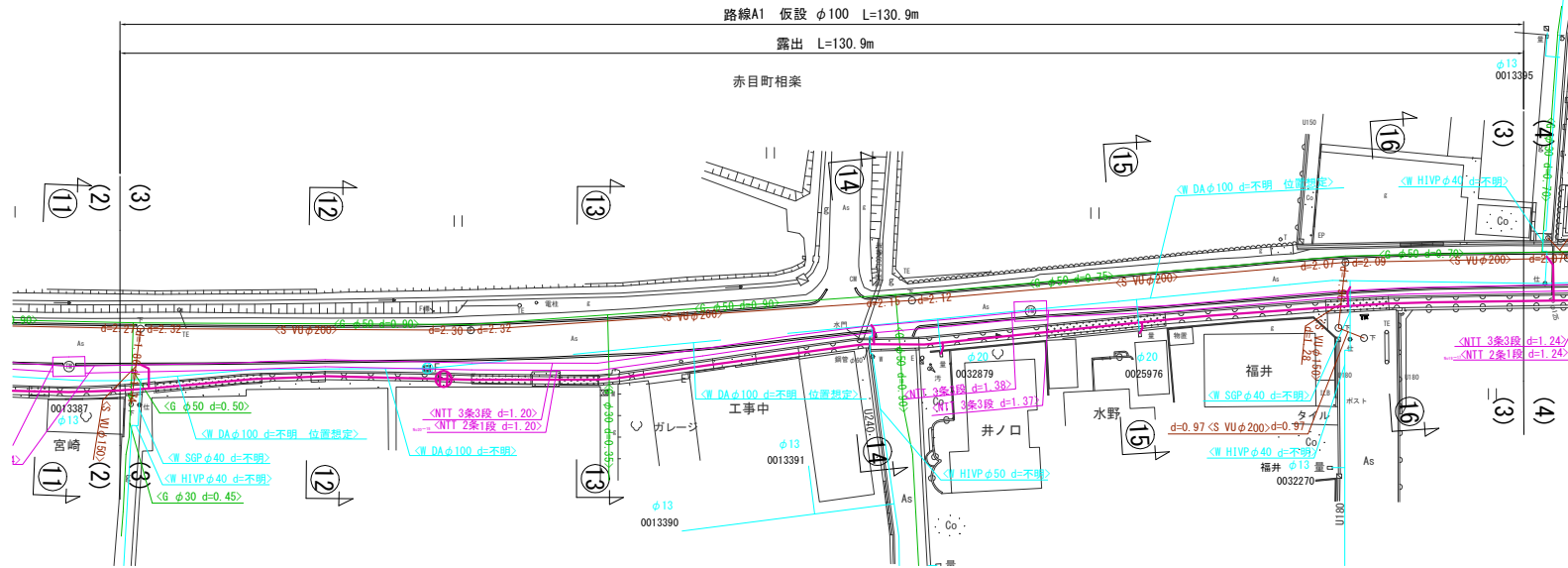
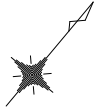


仮設配管参考図 -2 S=NO SCALE

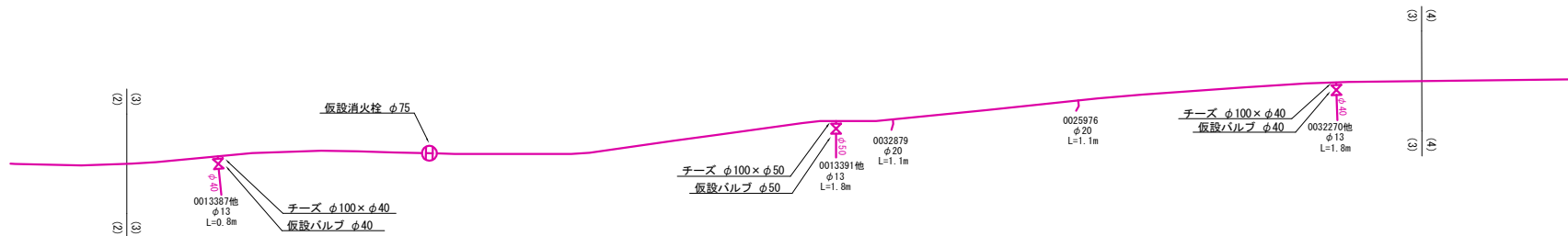


工事番号	令和 5 年度 () 第 建6 号	
工事名	県道赤目滝線配水管φ150mmほか更新工事	
図面名	仮設平面図-2・仮設配管参考図-2	
施工場所	赤目町丈六ほか 地内	
縮尺	S = 1 : 500	図面番号
設計年月日	令和 5 年 月	19 / 35
名 張 市 上 下 水 道 部		

仮設平面図 -3 S=1/500



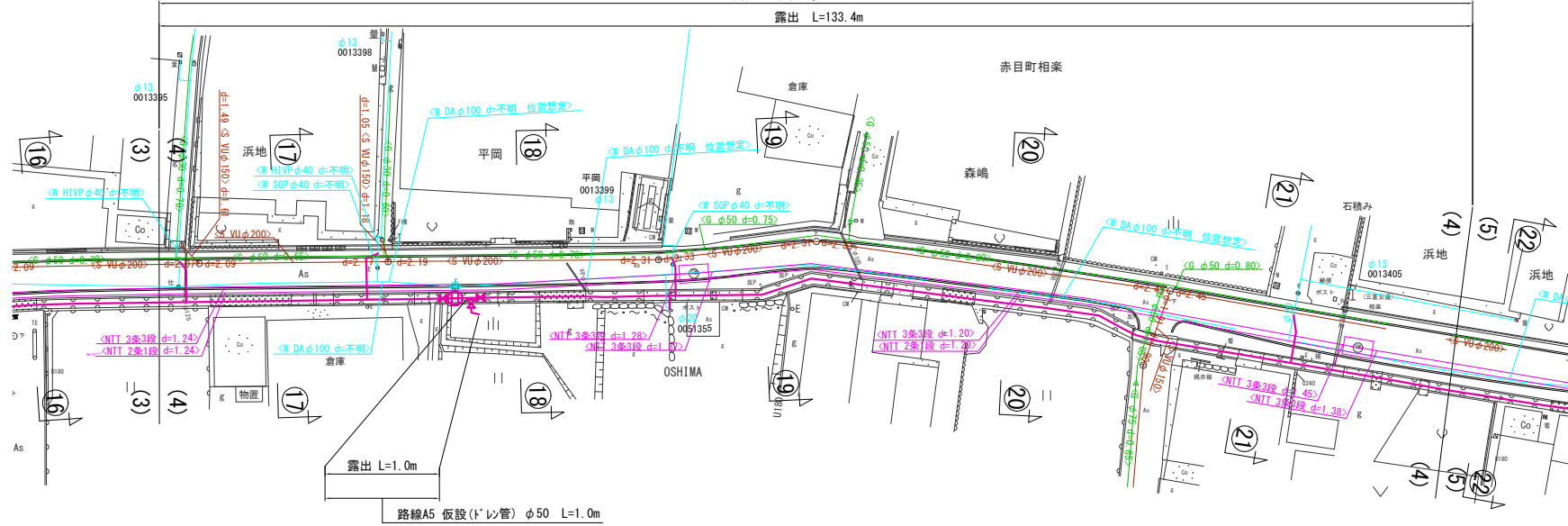
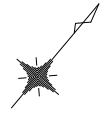
仮設配管参考図 -3 S=NO SCALE



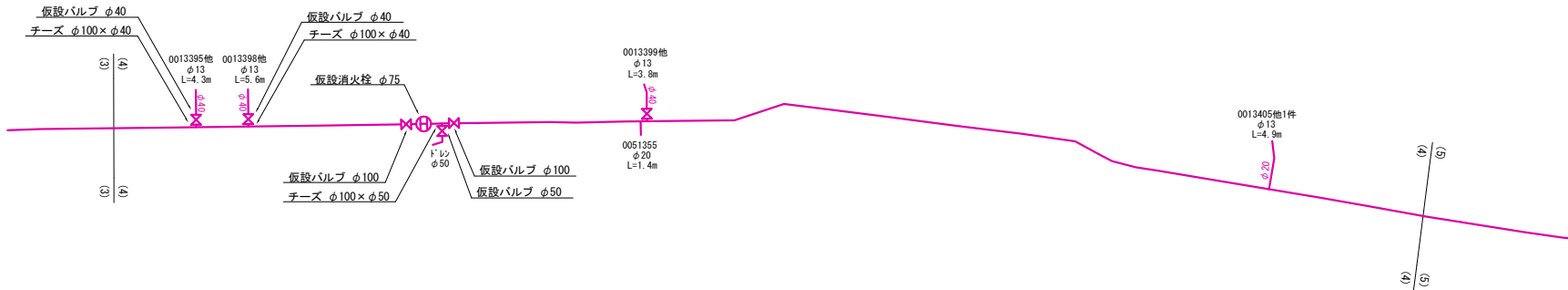
工事番号	令和5年度()第 建6 号	
工事名	県道赤目滝線配水管φ150mmほか更新工事	
図面名	仮設平面図-3・仮設配管参考図-3	
施工場所	赤目町丈六ほか 地内	
縮尺	S = 1 : 500	図面番号
設計年月日	令和5年 月	20 / 35
名 張 市 上 下 水 道 部		

仮設平面図 -4 S=1/500

路線A1 仮設 φ100 L=133.4m
露出 L=133.4m

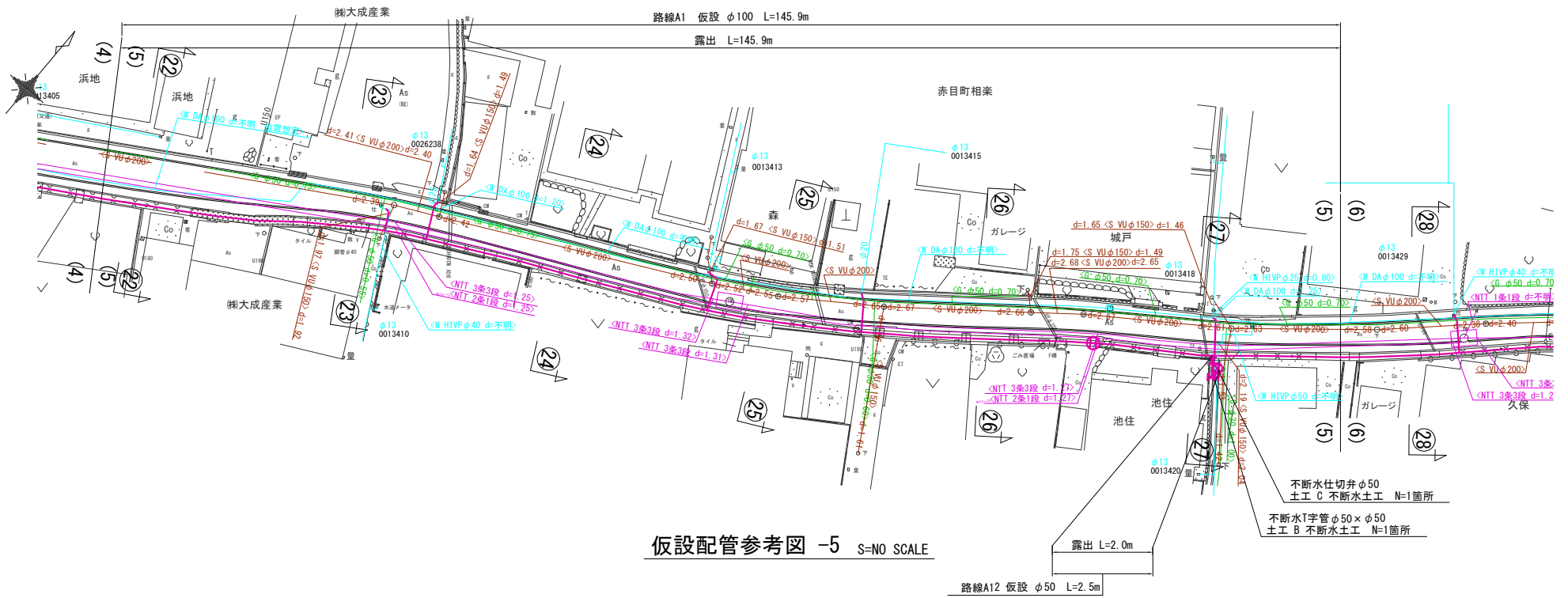


仮設配管参考図 -4 S=NO SCALE

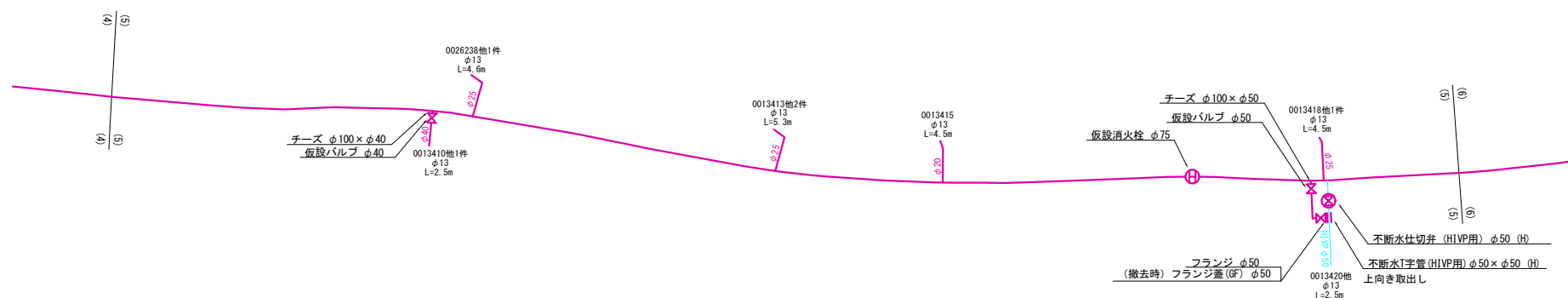


工事番号	令和5年度()第 建6号	
工事名	県道赤目滝線配水管φ150mmほか更新工事	
図面名	仮設平面図-4・仮設配管参考図-4	
施工場所	赤目町丈六ほか 地内	
縮尺	S = 1 : 500	図面番号
設計年月日	令和5年 月	21 / 35
名張市上下水道部		

仮設平面図 -5 S=1/500



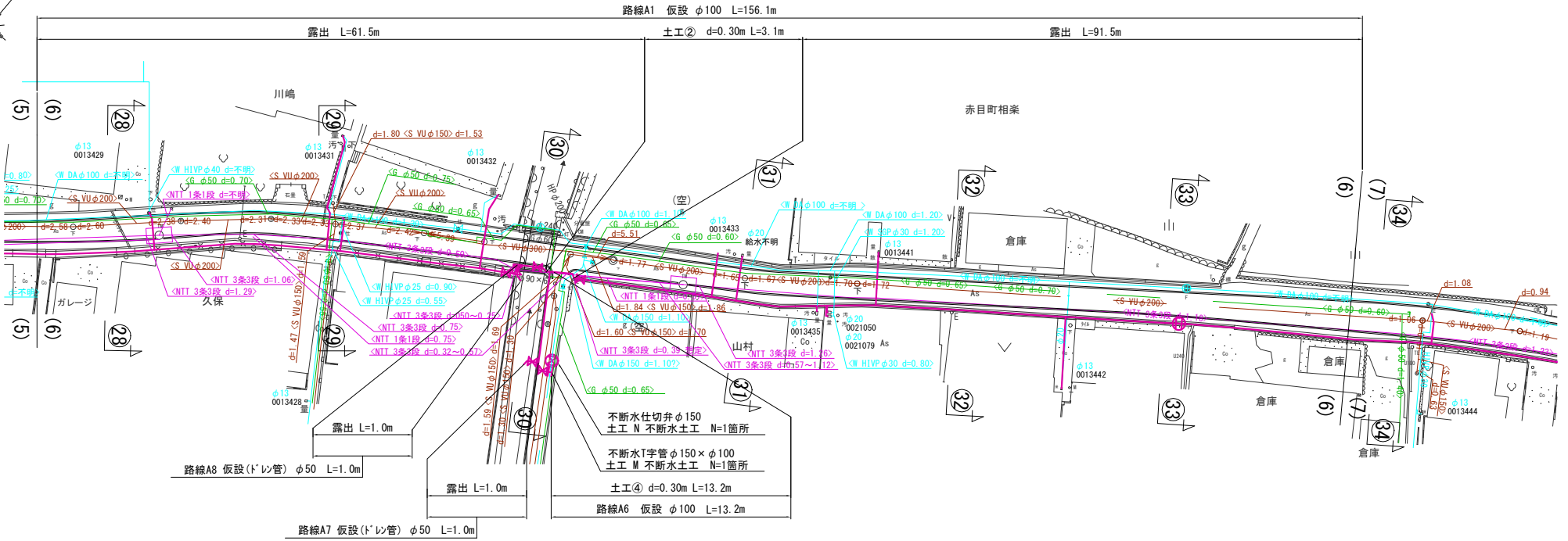
仮設配管参考図 -5 S=NO SCALE



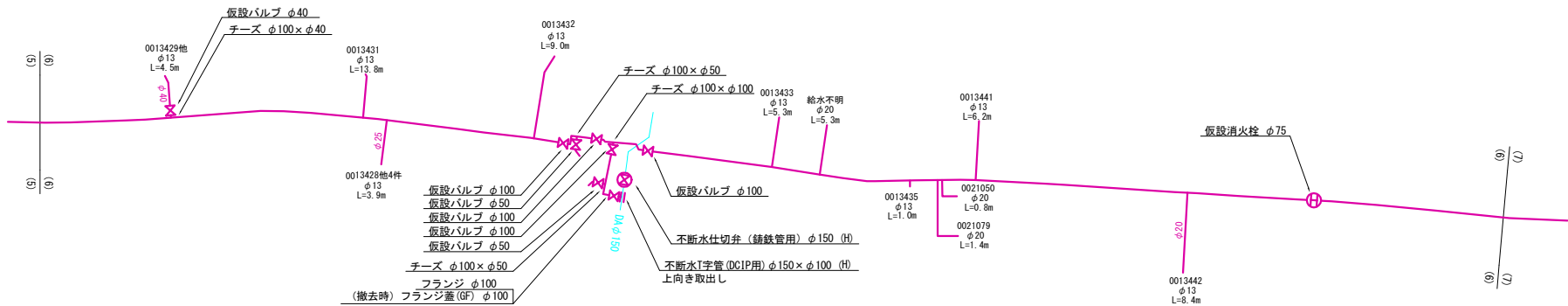
仕切弁室
φ50mm以下
H=1.00m
24型A (鉄蓋付)
25B10
25B30
25C30
スラブφ0

工事番号	令和 5 年度 () 第 建 6 号	
工事名	県道赤目滝線配水管φ150mmほか更新工事	
図面名	仮設平面図-5・仮設配管参考図-5	
施工場所	赤目町丈六ほか 地内	
縮尺	S = 1 : 500	図面番号
設計年月日	令和 5 年 月	22 / 35
名 張 市 上 下 水 道 部		

仮設平面図 -6 S=1/500



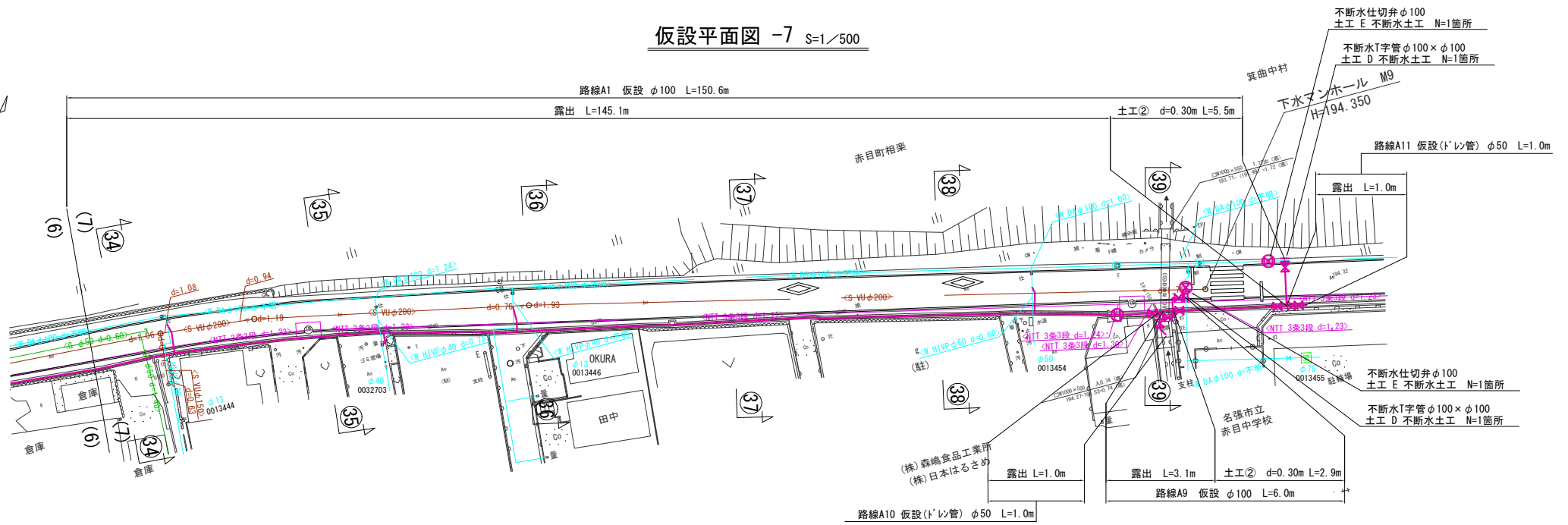
仮設配管参考図 -6 S=NO SCALE



仕切弁室
φ75~150mm
H=1.10m
24型A (鉄蓋付)
25B20
25C30
32C30
スラブ80

工事番号	令和 5 年度 () 第 建 6 号	
工事名	県道赤目滝線配水管φ150mmほか更新工事	
図面名	仮設平面図-6・仮設配管参考図-6	
施工場所	赤目町丈六ほか 地内	
縮尺	S = 1 : 500	図面番号
設計年月日	令和 5 年 月	23 / 35
名 張 市 上 下 水 道 部		

仮設平面図 -7 S=1/500

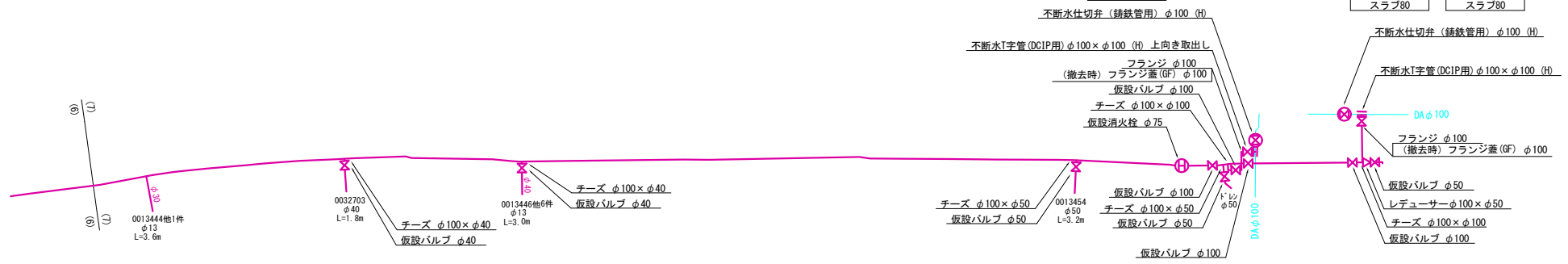


仮設配管参考図 -7 S=NO SCALE

仕切弁室	
φ75~150mm	
H=1.00m	
24型A (鉄蓋付)	
25B10	
25C30	
32C30	
スラブ80	

仕切弁室	
φ75~150mm	
H=1.00m	
24型A (鉄蓋付)	
25B10	
25C30	
32C30	
スラブ80	

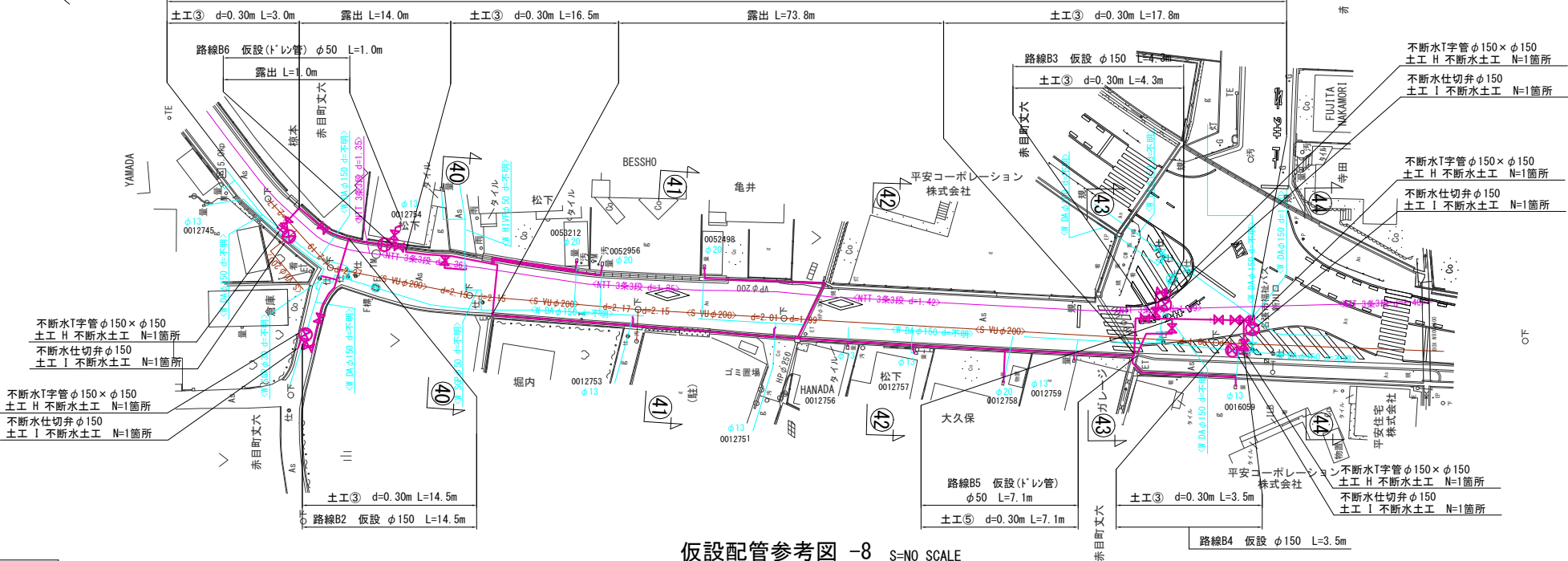
仕切弁室	
φ75~150mm	
H=1.00m	
24型A (鉄蓋付)	
25B10	
25C30	
32C30	
スラブ80	



工事番号	令和 5 年度 () 第 建 6 号	
工事名	県道赤目滝線配水管φ150mmほか更新工事	
図面名	仮設平面図-7・仮設配管参考図-7	
施工場所	赤目町丈六ほか 地内	
縮尺	S = 1 : 500	図面番号
設計年月日	令和 5 年 月	24 / 35
名 張 市 上 下 水 道 部		

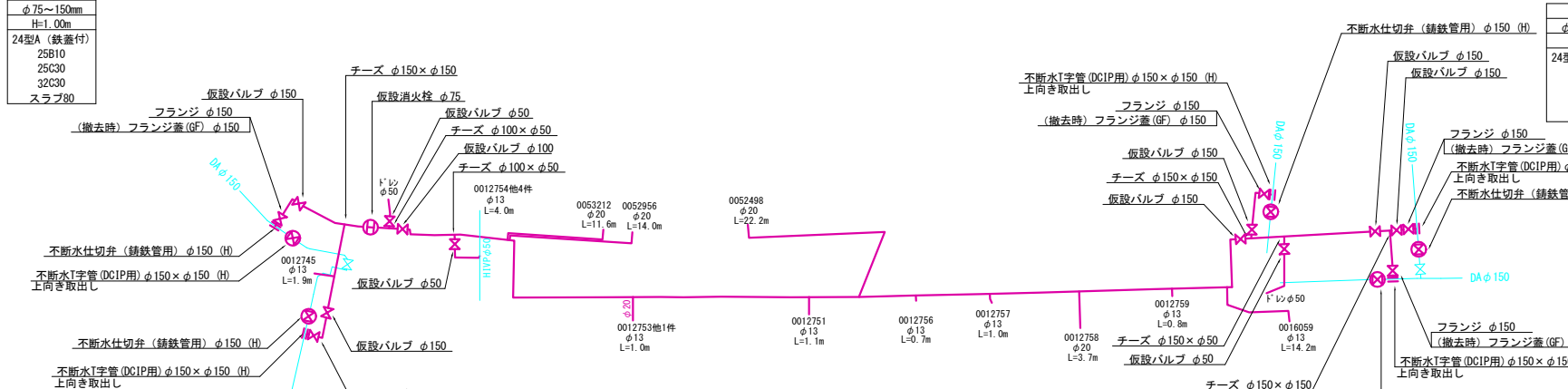
仮設平面図 -8 S=1/500

路線B1 仮設 φ150 L=125.1m



仮設配管参考図 -8 S=NO SCALE

仕切弁室
φ75~150mm
H=1.00m
24型A (鉄蓋付)
25B10
25C30
32C30
スラブ80



仕切弁室
φ75~150mm
H=1.00m
24型A (鉄蓋付)
25B10
25C30
32C30
スラブ80

仕切弁室
φ75~150mm
H=1.00m
24型A (鉄蓋付)
25B10
25C30
32C30
スラブ80

仕切弁室
φ75~150mm
H=1.00m
24型A (鉄蓋付)
25B10
25C30
32C30
スラブ80

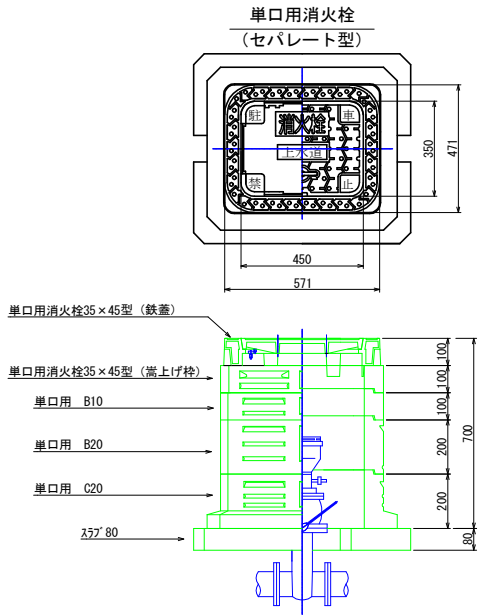
仕切弁室
φ75~150mm
H=1.00m
24型A (鉄蓋付)
25B10
25C30
32C30
スラブ80

工事番号	令和5年度()第 建6号	
工事名	県道赤目滝線配水管φ150mmほか更新工事	
図面名	仮設平面図-8・仮設配管参考図-8	
施工場所	赤目町丈六ほか 地内	
縮尺	S = 1 : 500	図面番号
設計年月日	令和5年 月	25 / 35
名張市上下水道部		

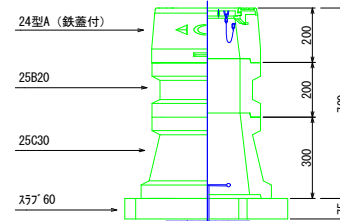
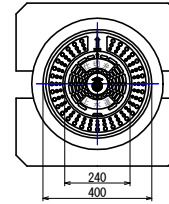
各種標準図 S=1/10

弁室標準図

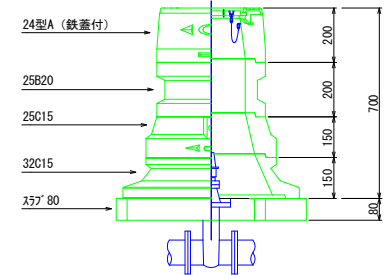
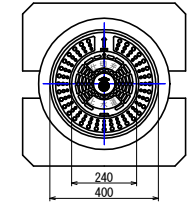
H=800mm



φ50mm以下仕切弁



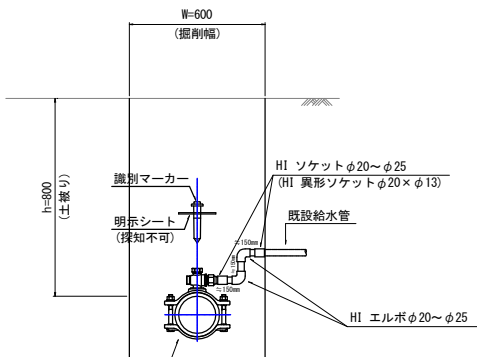
φ75~150mm仕切弁



種別	弁室高h (mm)	土被り (mm)		備考
		H=800	H=1000	
24型A (鉄蓋付)	H=200	1	1	
25B10	H=100		1	
25B20	H=200	1		
25B30	H=300		1	
25C30	H=300	1	1	
スラブ60	H=75	1	1	
総部材高さ (mm)		775	975	

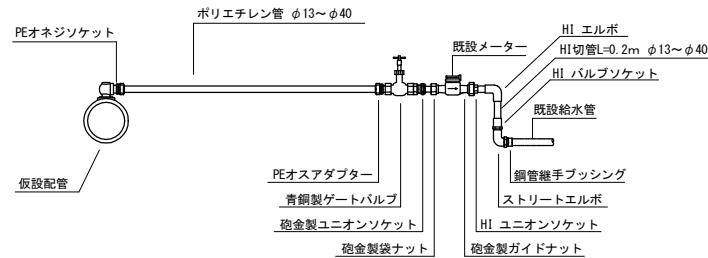
種別	弁室高h (mm)	土被り (mm)					備考
		H=800	H=1000	H=1100	H=1200	H=1400	
24型A (鉄蓋付)	H=200	1	1	1	1	1	
25B10	H=100		1				
25B20	H=200	1		1		1	
25B30	H=300				1	1	
25C15	H=150	1					
25C30	H=300		1	1	1	1	
32C15	H=150	1					
32C30	H=300		1	1	1	1	
スラブ80	H=80	1	1	1	1	1	
総部材高さ (mm)		780	980	1080	1180	1380	

給水管布設標準図



サドル分水栓 本管口径×φ20~φ25 (HI サドル分水栓ソケットφ20~φ25 付)

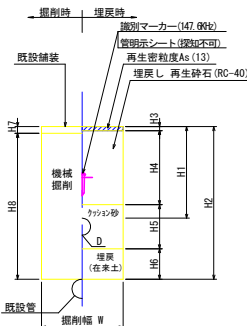
仮設給水管接続標準図



工事番号	令和5年度()第 建6号
工事名	県道赤目滝線配水管φ150mmほか更新工事
図面名	各種標準図
施工場所	赤目町丈六ほか 地内
縮尺	S = NO SCALE
設計年月日	令和5年月 26/35
名張市上下水道部	

本設土工定規図 S=NO SCALE

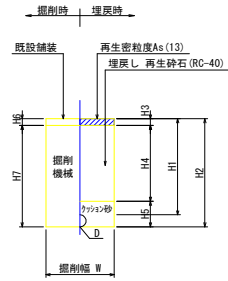
仮復旧（市道）



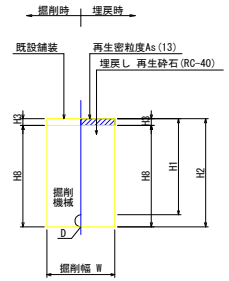
項目	管種	口径	D	W	H1	H2	H3	H4	H5	H6	H7	H8	土留h/ 支保工段数	備考
①	HPPE	φ150	180	600	800	1080	30	670	380	—	50	—	—	アスファルト舗装 一般
①※	HPPE	φ150	180	600	800	1080	30	670	380	—	50	950	—	アスファルト舗装 一般
②※	HPPE	φ150	180	600	1000	1280	30	870	380	—	50	950	—	アスファルト舗装 一般
③※	HPPE	φ150	180	600	1040	1320	30	910	380	—	50	1200	—	アスファルト舗装 一般
④	HPPE	φ150	180	600	1100	1380	30	970	380	—	50	—	—	アスファルト舗装 一般
④※	HPPE	φ150	180	600	1100	1380	30	970	380	—	50	1050	—	アスファルト舗装 一般
⑤	HPPE	φ150	180	600	1120	1400	30	990	380	—	50	—	—	アスファルト舗装 一般
⑥※	HPPE	φ150	180	900	1240	1520	30	1110	380	—	50	950	—	アスファルト舗装 一般
⑦※	HPPE	φ150	180	900	1250	1530	30	1120	380	—	50	1200	—	アスファルト舗装 一般
⑧※	HPPE	φ75	90	600	800	1000	30	670	290	10	50	950	—	アスファルト舗装 一般
⑨	HPPE	φ75	90	600	1090	1290	30	960	290	—	50	—	—	アスファルト舗装 一般
⑩	HPPE/HIVP	φ50以下	63	600	800	963	30	670	263	—	50	—	—	アスファルト舗装 一般
⑩※	HPPE/HIVP	φ50以下	63	600	800	1000	30	670	263	37	50	950	—	アスファルト舗装 一般
⑪	HPPE/HIVP	φ50以下	63	600	1100	1263	30	970	263	—	50	—	—	アスファルト舗装 一般
⑪※	HPPE/HIVP	φ50以下	63	900	1500	1663	30	1370	263	—	50	—	—	アスファルト舗装 一般
⑫	HPPE/HIVP	φ50以下	63	900	1500	1663	30	1370	263	—	50	1450	—	アスファルト舗装 一般
⑬	HPPE	φ100	125	800	1400	1625	50	1250	325	—	50	—	—	アスファルト舗装 普通
⑭	HPPE	φ100	125	600	900	1025	50	650	325	—	50	—	—	アスファルト舗装 普通
⑮	HPPE	φ100	125	600	800	1025	50	650	325	—	50	950	—	アスファルト舗装 普通
⑯	HPPE	φ100	125	600	800	1100	50	650	325	75	50	1050	—	アスファルト舗装 普通
⑰	HPPE	φ100	125	600	800	1200	50	650	325	175	50	1150	—	アスファルト舗装 普通
⑱	HPPE	φ100	125	600	800	1240	50	650	325	215	50	1190	—	アスファルト舗装 普通
⑲※	HPPE	φ100	125	600	800	1250	50	650	325	225	50	1200	—	アスファルト舗装 普通
⑳	HPPE	φ100	125	600	800	1300	50	650	325	275	50	1250	—	アスファルト舗装 普通
㉑	HPPE	φ100	125	600	960	1185	50	810	325	—	50	—	—	アスファルト舗装 普通
㉒	HPPE	φ100	125	600	960	1185	50	810	325	—	50	1050	—	アスファルト舗装 普通
㉓	HPPE	φ100	125	600	1150	1375	50	1000	325	—	50	950	—	アスファルト舗装 普通
㉔	HPPE	φ100	125	600	1160	1385	50	1010	325	—	50	950	—	アスファルト舗装 普通
㉕	HPPE	φ100	125	900	1710	1935	50	1560	325	—	50	950	—	アスファルト舗装 普通
㉖	HPPE/HIVP	φ50以下	63	600	800	963	50	650	263	—	50	—	—	アスファルト舗装 普通
㉗	HPPE/HIVP	φ50以下	63	600	800	963	50	650	263	—	50	750	—	アスファルト舗装 普通
㉘	HPPE/HIVP	φ50以下	63	600	1000	1163	50	850	263	—	50	—	—	アスファルト舗装 普通
㉙	HPPE	φ150	180	600	1040	1320	30	910	380	—	50	—	—	アスファルト舗装 一般
㉚	HPPE	φ150	180	600	940	1220	50	790	380	—	50	1050	—	アスファルト舗装 普通
㉛	HPPE	φ100	125	600	1000	1225	50	850	325	—	50	950	—	アスファルト舗装 普通
㉜	HPPE/HIVP	φ50以下	63	600	600	763	30	470	263	—	50	—	—	アスファルト舗装 一般
㉝	HPPE/HIVP	φ50以下	63	600	600	763	30	450	263	—	50	—	—	アスファルト舗装 普通
㉞	撤去のみ	φ100	—	600	—	1000	30	950	—	—	50	950	—	アスファルト舗装 普通
㉟	撤去のみ	φ150	—	600	—	1000	30	970	—	—	50	950	—	アスファルト舗装 一般

仮設土工定規図 S=NO SCALE

仮復旧（市道）

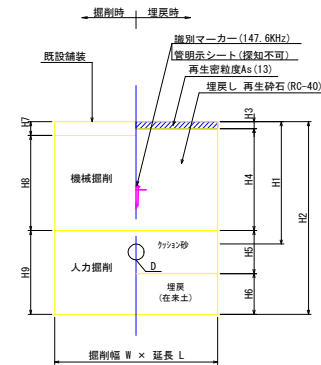


仮復旧（市道）



項目	管種	口径	D	W	H1	H2	H3	H4	H5	H6	H7	H8	土留h/ 支保工段数	備考
②	リース管	φ100	114	600	300	414	50	150	214	50	384	384	—	アスファルト舗装 普通
③	リース管	φ150	180	600	300	480	30	170	280	50	430	450	—	アスファルト舗装 一般
④	リース管	φ100	114	600	300	414	30	170	214	50	384	384	—	アスファルト舗装 一般
⑤	リース管	φ50	61	600	300	361	30	170	161	50	311	331	—	アスファルト舗装 一般
⑥	リース管	φ50	61	600	300	361	50	150	161	50	311	311	—	アスファルト舗装 普通

仮復旧（市道）

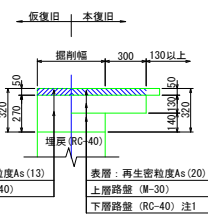


項目	管種	口径	D	W	L	H1	H2	H3	H4	H5	H6	H7	H8	H9	土留h/ 支保工段数	備考
A	不排水字管	φ200	220	1200	1200	1400	2020	50	1250	420	300	50	1250	720	—	アスファルト舗装 普通
B	不排水字管	φ50	60	900	1000	1000	1360	30	870	260	200	50	850	460	—	アスファルト舗装 一般
C	不排水字管	φ50	60	900	1200	1000	1210	30	870	260	50	50	850	310	—	アスファルト舗装 一般
D	不排水字管	φ100	118	1100	1000	1000	1418	50	850	318	200	50	850	518	—	アスファルト舗装 普通
E	不排水字管	φ100	118	1200	1200	1000	1318	50	850	318	100	50	850	418	—	アスファルト舗装 普通
F	不排水字管	φ200	220	1200	1200	1120	1740	30	990	420	300	50	970	720	—	アスファルト舗装 一般
G	不排水字管	φ200	220	1200	1200	1200	1820	30	1070	420	300	50	1050	720	—	アスファルト舗装 一般
H	不排水字管	φ150	169	1200	1000	1000	1469	30	870	369	200	50	850	569	—	アスファルト舗装 一般
I	不排水字管	φ150	169	1200	1300	1000	1369	30	870	369	100	50	850	469	—	アスファルト舗装 一般
J	不排水字管	φ150	169	1200	1000	1250	1719	30	1120	369	200	50	1100	569	—	アスファルト舗装 一般
K	不排水字管	φ150	169	1200	1300	1250	1619	30	1120	369	100	50	1100	469	—	アスファルト舗装 一般
L	不排水字管	φ100	118	1200	1200	1200	1518	30	1070	318	100	50	1050	518	—	アスファルト舗装 一般
M	不排水字管	φ150	169	1200	1000	1100	1569	30	970	369	200	50	950	569	—	アスファルト舗装 一般
N	不排水字管	φ150	169	1200	1300	1100	1469	30	970	369	100	50	950	469	—	アスファルト舗装 一般

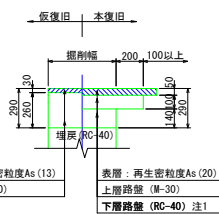
注1) 識別マーカ-は工区の見終点、給水を含めた分岐、曲がり、及び最低30m毎に設置する。
 注2) 識別マーカ-を設置した位置の地表面に明記センを設置する。
 注3) 土工番号に39が付く箇所は既設管撤去を伴う路盤を示す。
 注4) 既設管接続部については、既設管天10cmからは人力掘削とする。
 注5) 接続部には、ポリエチレンスリーブを設置する。

路面復旧標準構造図 S=NO SCALE

県道（車道）
7x7.5舗装（N4交通）



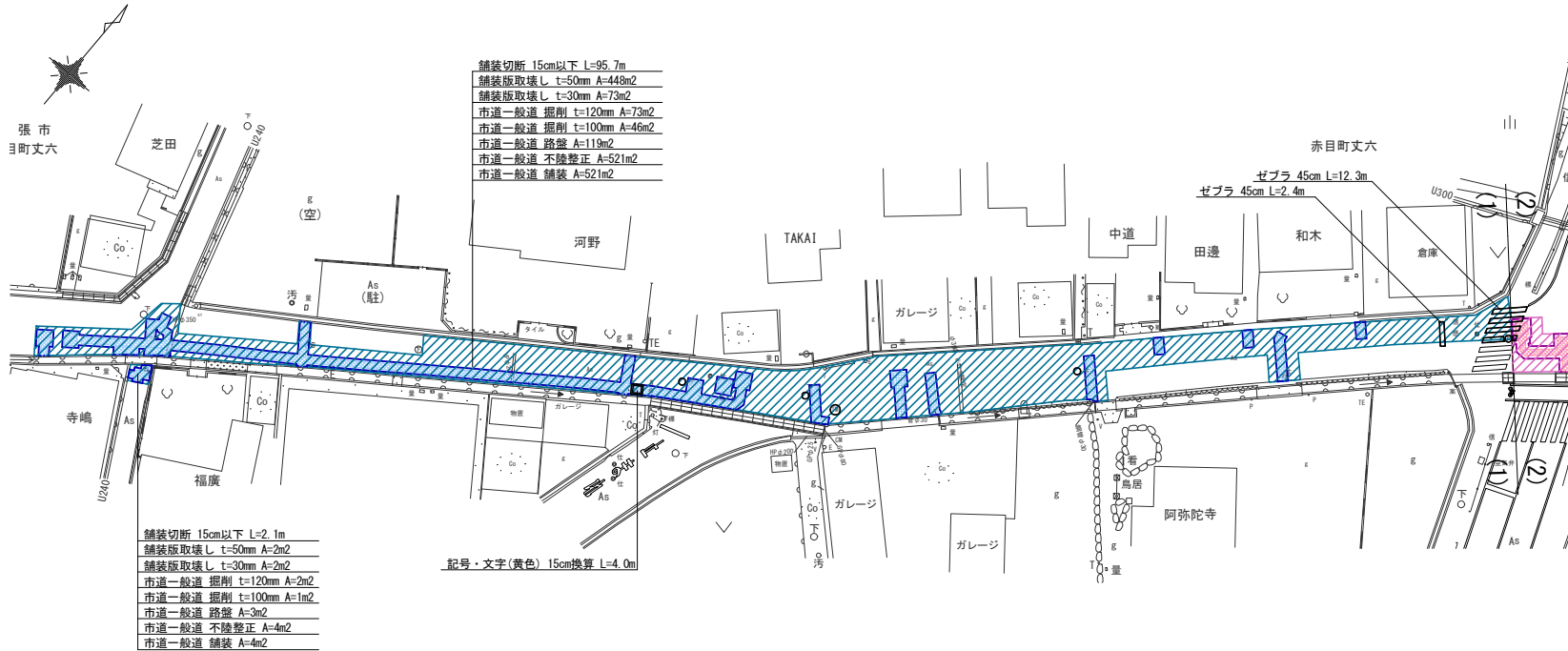
市道（車道）
7x7.5舗装（一般道）



注1) 仮復旧時の埋戻し (RC-40) をもって下層路盤 (M-40) と見なす。
 注2) 舗装本復旧幅: 半幅復旧 (W=4.0m以上)、全幅復旧 (W=4.0m未満)

工事番号	令和 5 年度 () 第 建 6 号
工事名	県道赤目滝線配水管φ150mmほか更新工事
図面名	土工定規図・路面復旧標準構造図
施工場所	赤目町丈六ほか 地内
縮尺	S = NO SCALE
設計年月日	令和 5 年 月 27 / 35
名 張 市 下 水 道 部	図面番号

舗装復旧平面図 -1 S=1/500

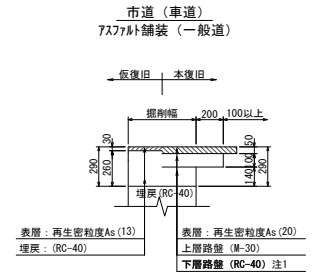
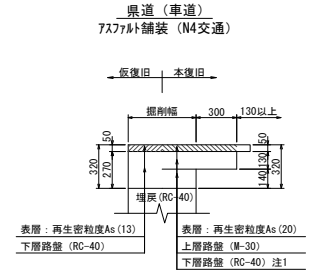


舗装切断 15cm以下 L=95.7m
 舗装版取壊し t=50mm A=448m²
 舗装版取壊し t=30mm A=73m²
 市道一般道 掘削 t=120mm A=73m²
 市道一般道 掘削 t=100mm A=46m²
 市道一般道 路盤 A=119m²
 市道一般道 不陸整正 A=521m²
 市道一般道 舗装 A=521m²

舗装切断 15cm以下 L=2.1m
 舗装版取壊し t=50mm A=2m²
 舗装版取壊し t=30mm A=2m²
 市道一般道 掘削 t=120mm A=2m²
 市道一般道 掘削 t=100mm A=1m²
 市道一般道 路盤 A=3m²
 市道一般道 不陸整正 A=4m²
 市道一般道 舗装 A=4m²

記号・文字(黄色) 15cm換算 L=4.0m

路面復旧標準構造図 S=NO SCALE



注1) 仮復旧時の埋戻 (RC-40) をもって下層路盤 (RC-40) と見なす。
 注2) 舗装本復旧幅: 半幅復旧 (W=4.0m以上)、全幅復旧 (W=4.0m未満)

集計表1 舗装切断

区分	規格	数量 [m]	備考
昼間	As t≤15cm	97.8	-

集計表2 舗装版取壊し

区分	規格	数量 [m ²]	備考
昼間	BH0. 2m3 As t≤10cm	449	t=50mm (下水・NTT控除: MH-3箇所=1m ²)
昼間	BH0. 2m3 As t≤10cm	75	t=30mm

集計表3 掘削 (路盤撤去)

道路種別	区分	規格	数量 [m ³]	備考
7x7x7舗装 市道一般道	昼間	BH0. 2m3	9	面積: 75m ² t=120mm
	昼間	BH0. 2m3	5	面積: 47m ² t=100mm
合計		BH0. 2m3	14	

集計表4 路盤

道路種別	区分	規格	数量 [m ²]	備考
7x7x7舗装 市道一般道	昼間	施工幅 1.8m未満	122	上層 t=100mm

集計表5 不陸整正

区分	規格	数量 [m ²]	備考
昼間	施工幅 1.8m以上	524	- (下水・NTT控除: MH-3箇所=1m ²)

集計表6 舗装

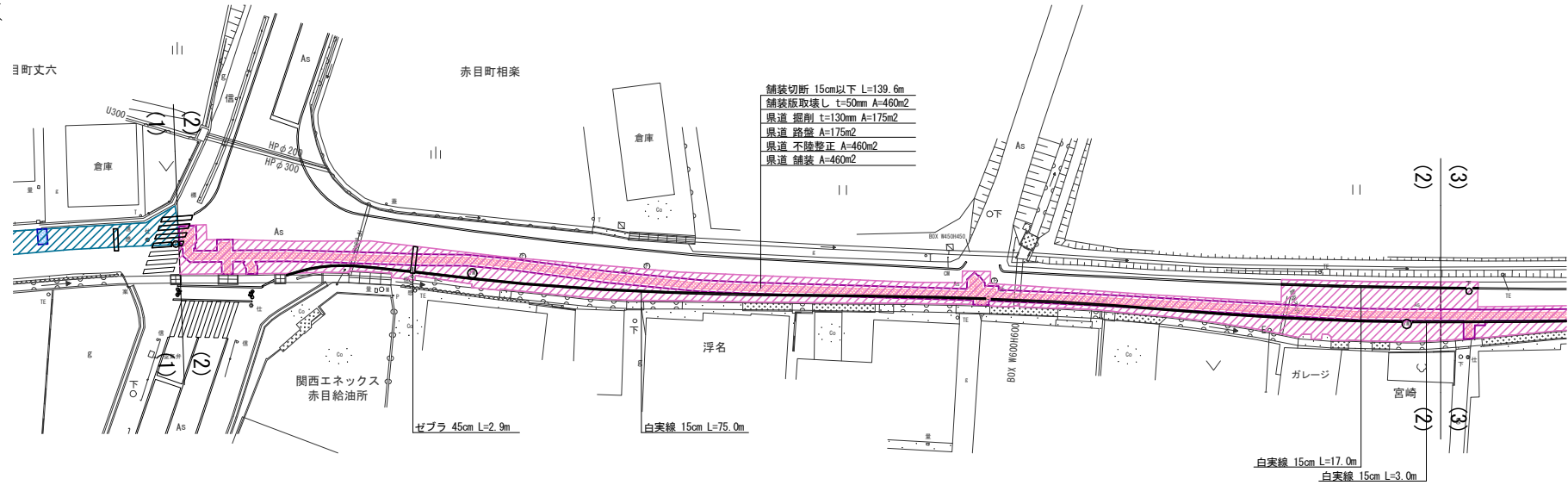
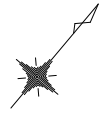
道路種別	区分	規格	数量 [m ²]	備考
7x7x7舗装 市道一般道	昼間	t≤5cm	524	表層 t=50mm (下水・NTT控除: MH-3箇所=1m ²)

集計表7 区画線

区分	規格	数量 [m]	備考
昼間	ゼブラ 45cm	14.7	-
昼間	記号・文字(黄) 15cm換算	4.0	-

工事番号	令和 5 年度 () 第 建 6 号	
工事名	県道赤目滝線配水管φ150mmほか更新工事	
図面名	舗装復旧平面図-1	
施工場所	赤目町丈六ほか 地内	
縮尺	S = 1 : 500	図面番号
設計年月日	令和 5 年 月	28 / 35
名 張 市 上 下 水 道 部		

舗装復旧平面図 -2 S=1/500



集計表1 舗装切断

区分	規格	数量 [m]	備考
昼間	As t≤15cm	136.9	-

集計表2 舗装版取壊し

区分	規格	数量 [m2]	備考
昼間	BHO. 2m3 As t≤10cm	459	t=50mm (下水・NTT控除: MH-2箇所=1m2)

集計表3 掘削 (路盤撤去)

道路種別	区分	規格	数量 [m3]	備考
7x7x7舗装 県道	昼間	BHO. 2m3	23	面積: 175m2 t=130mm
	合計	BHO. 2m3	23	
		-	-	

集計表4 路盤

道路種別	区分	規格	数量 [m2]	備考
7x7x7舗装 県道	昼間	施工幅 1.8m未満	175	上層 t=130mm

集計表5 不陸整正

区分	規格	数量 [m2]	備考
昼間	施工幅 1.8m以上	459	- (下水・NTT控除: MH-2箇所=1m2)

集計表6 舗装

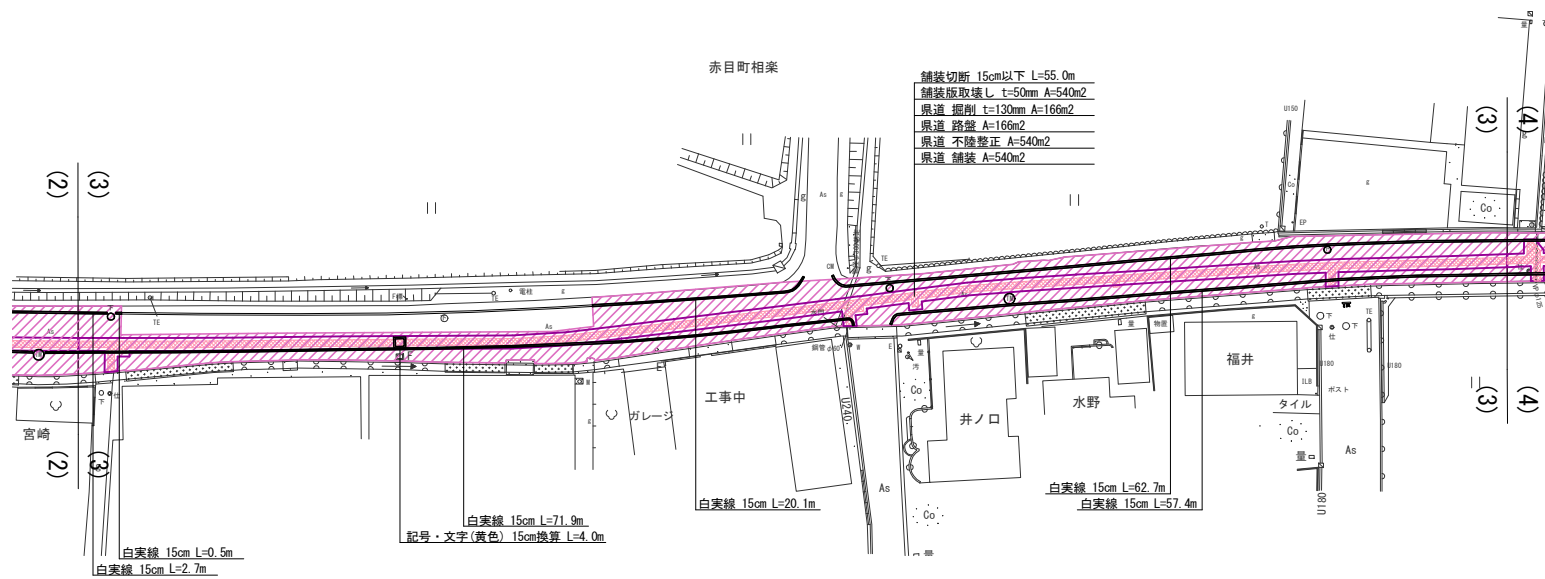
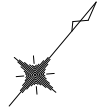
道路種別	区分	規格	数量 [m2]	備考
7x7x7舗装 県道	昼間	t≤5cm	459	表層 t=50mm (下水・NTT控除: MH-2箇所=1m2)

集計表7 区画線

区分	規格	数量 [m]	備考
昼間	白実線 15cm	95.0	-
昼間	ゼブラ 45cm	2.9	-

工事番号	令和5年度()第 建6号		
工事名	県道赤目滝線配水管φ150mmほか更新工事		
図面名	舗装復旧平面図-2		
施工場所	赤目町丈六ほか 地内		
縮尺	S = 1 : 500	図面番号	
設計年月日	令和5年 月		29 / 35
名張市上下水道部			

舗装復旧平面図 -3 S=1/500



集計表1 舗装切断

区分	規格	数量 [m]	備考
昼間	As t≤15cm	55.0	-

集計表2 舗装版取壊し

区分	規格	数量 [m2]	備考
昼間	BH0. 2m3 As t≤10cm	539	t=50mm

(下水・NTT控除：MH-4箇所=1m2)

集計表3 掘削 (路盤撤去)

道路種別	区分	規格	数量 [m3]	備考
7x7x7舗装 県道	昼間	BH0. 2m3	22	面積：166m2 t=130mm
	合計	BH0. 2m3	22	
		-	-	

集計表4 路盤

道路種別	区分	規格	数量 [m2]	備考
7x7x7舗装 県道	昼間	施工幅 1.8m未満	166	上層 t=130mm

集計表5 不陸整正

区分	規格	数量 [m2]	備考
昼間	施工幅 1.8m以上	539	-

(下水・NTT控除：MH-4箇所=1m2)

集計表6 舗装

道路種別	区分	規格	数量 [m2]	備考
7x7x7舗装 県道	昼間	t≤5cm	539	表層 t=50mm

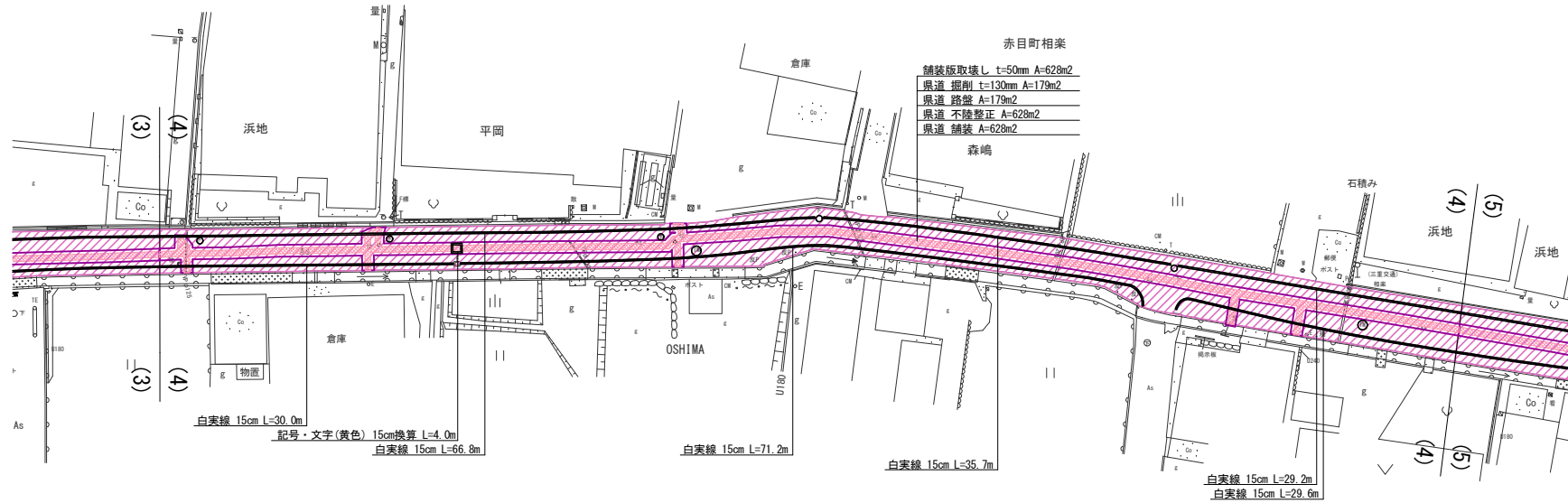
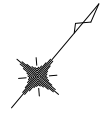
(下水・NTT控除：MH-4箇所=1m2)

集計表7 区画線

区分	規格	数量 [m]	備考
昼間	白実線 15cm	215.3	-
昼間	記号・文字(黄) 15cm換算	4.0	-

工事番号	令和5年度()第 建6号	
工事名	県道赤目滝線配水管φ150mmほか更新工事	
図面名	舗装復旧平面図-3	
施工場所	赤目町丈六ほか 地内	
縮尺	S = 1 : 500	図面番号
設計年月日	令和5年 月	30 / 35
名張市上下水道部		

舗装復旧平面図 -4 S=1/500



集計表2 舗装版取壊 L

区分	規格	数量 [m2]	備考
昼間	BH0. 2m3 As t≤10cm	626	t=50mm

(下水・NTT控除：MH-7箇所=2m2)

集計表3 掘削 (路盤撤去)

道路種別	区分	規格	数量 [m3]	備考
7x7x7舗装 県道	昼間	BH0. 2m3	23	面積：179m2 t=130mm
	合計	BH0. 2m3	23	

集計表4 路盤

道路種別	区分	規格	数量 [m2]	備考
7x7x7舗装 県道	昼間	施工幅 1.8m未満	179	上層 t=130mm

集計表5 不陸整正

区分	規格	数量 [m2]	備考
昼間	施工幅 1.8m以上	626	-

(下水・NTT控除：MH-7箇所=2m2)

集計表6 舗装

道路種別	区分	規格	数量 [m2]	備考
7x7x7舗装 県道	昼間	t≤5cm	626	表層 t=50mm

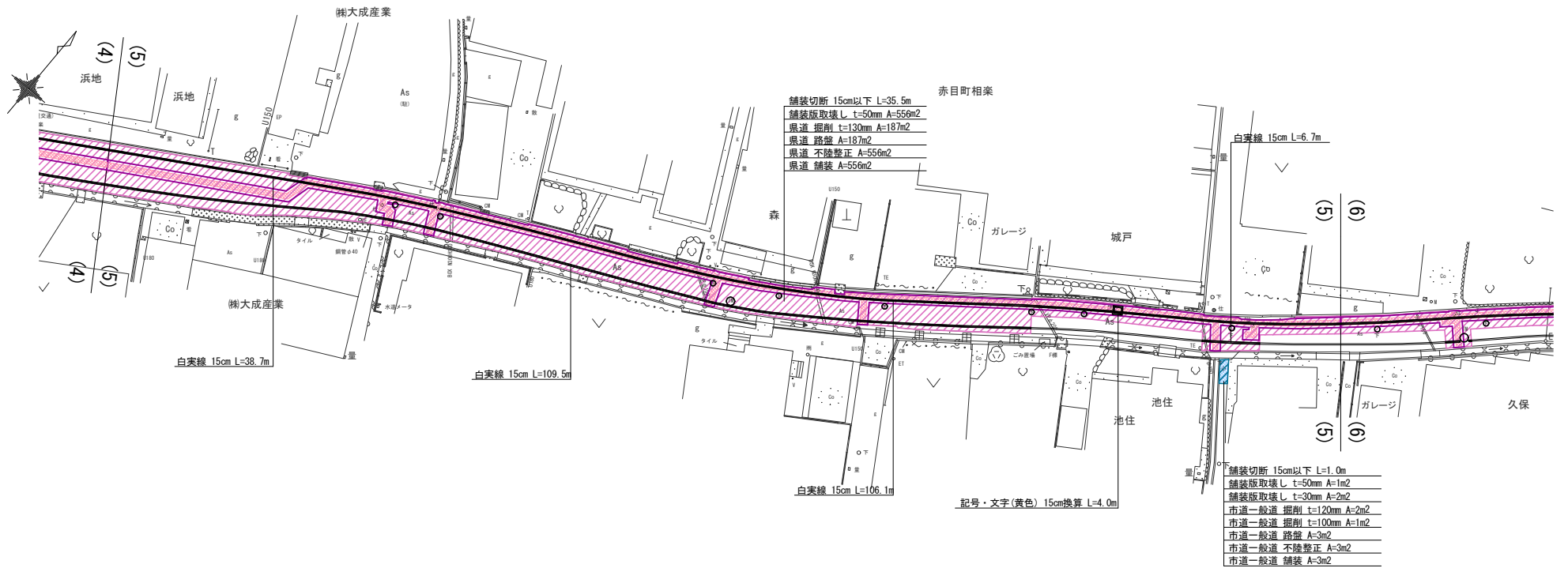
(下水・NTT控除：MH-7箇所=2m2)

集計表7 区画線

区分	規格	数量 [m]	備考
昼間	白実線 15cm	262.5	-
昼間	記号・文字(黄) 15cm換算	4.0	-

工事番号	令和5年度()第 建6号
工事名	県道赤目滝線配水管φ150mmほか更新工事
図面名	舗装復旧平面図-4
施工場所	赤目町丈六ほか 地内
縮尺	S = 1 : 500
設計年月日	令和5年 月 日
図面番号	31 / 35
名張市上下水道部	

舗装復旧平面図 -5 S=1/500



集計表1 舗装切断

区分	規格	数量 [m]	備考
昼間	As t≤15cm	36.5	-

集計表2 舗装版取壊し

区分	規格	数量 [m2]	備考
昼間	BH0. 2m3 As t≤10cm	554	t=50mm
昼間	BH0. 2m3 As t≤10cm	2	t=30mm

(下水・NTT控除：MH-9箇所=3m2)

集計表3 掘削(路盤撤去)

道路種別	区分	規格	数量 [m3]	備考
アスファルト舗装 県道	昼間	BH0. 2m3	24	面積：187m2 t=130mm
アスファルト舗装 市道一般道	昼間	BH0. 2m3	0.2	面積：2m2 t=120mm
アスファルト舗装 市道一般道	昼間	BH0. 2m3	0.1	面積：1m2 t=100mm
合計		BH0. 2m3	24	
		-	-	

集計表4 路盤

道路種別	区分	規格	数量 [m2]	備考
アスファルト舗装 県道	昼間	施工幅 1.8m未満	187	上層 t=130mm
アスファルト舗装 市道一般道	昼間	施工幅 1.8m未満	3	上層 t=100mm

集計表5 不陸整正

区分	規格	数量 [m2]	備考
昼間	施工幅 1.8m以上	556	-

(下水・NTT控除：MH-9箇所=3m2)

集計表6 舗装

道路種別	区分	規格	数量 [m2]	備考
アスファルト舗装 県道	昼間	t≤5cm	553	表層 t=50mm
アスファルト舗装 市道一般道	昼間	t≤5cm	3	表層 t=50mm

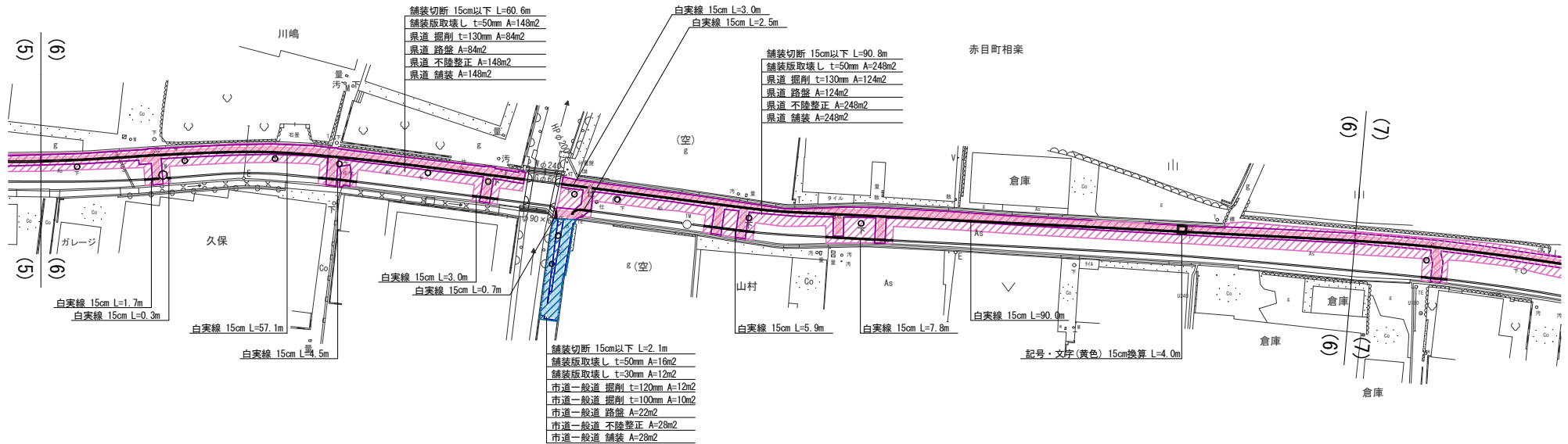
(下水・NTT控除：MH-9箇所=3m2)

集計表7 区画線

区分	規格	数量 [m]	備考
昼間	白実線 15cm	261.0	-
昼間	記号・文字(黄) 15cm換算	4.0	-

工事番号	令和 5 年度 () 第 建 6 号
工事名	県道赤目滝線配水管φ150mmほか更新工事
図面名	舗装復旧平面図-5
施工場所	赤目町丈六ほか 地内
縮尺	S = 1 : 500
設計年月日	令和 5 年 月 32 / 35
名 張 市 上 下 水 道 部	

舗装復旧平面図 -6 S=1/500



集計表1 舗装切断

区分	規格	数量 [m]	備考
昼間	As t≤15cm	153.5	-

集計表2 舗装版取壊し

区分	規格	数量 [m ²]	備考
昼間	BH0. 2m3 As t≤10cm	408	t=50mm (下水・NTT控除：MH-13箇所=4m ²)
昼間	BH0. 2m3 As t≤10cm	12	t=30mm

集計表3 掘削 (路盤撤去)

道路種別	区分	規格	数量 [m ³]	備考	
アスファルト舗装 県道	昼間	BH0. 2m3	27	面積：208m ² t=130mm	
		BH0. 2m3	1		面積：12m ² t=120mm
		BH0. 2m3	1		
合計		BH0. 2m3	29		

集計表4 路盤

道路種別	区分	規格	数量 [m ²]	備考
アスファルト舗装 県道	昼間	施工幅 1.8m未満	208	上層 t=130mm
		施工幅 1.8m未満	22	

集計表5 不陸整正

区分	規格	数量 [m ²]	備考
昼間	施工幅 1.8m以上	420	- (下水・NTT控除：MH-13箇所=4m ²)

集計表6 舗装

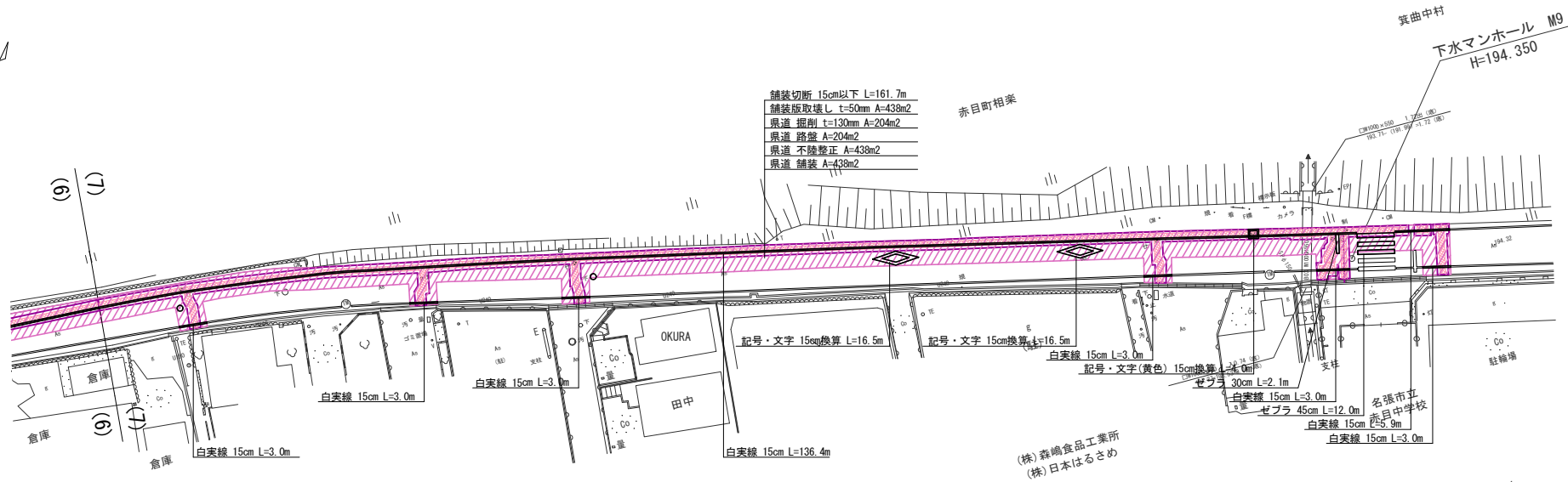
道路種別	区分	規格	数量 [m ²]	備考
アスファルト舗装 県道	昼間	t≤5cm	393	表層 t=50mm (下水・NTT控除：MH-11箇所=3m ²)
		t≤5cm	27	

集計表7 区画線

区分	規格	数量 [m]	備考
昼間	白実線 15cm	176.5	-
昼間	記号・文字(黄) 15cm換算	4.0	-

工事番号	令和 5 年度 () 第 建 6 号	
工事名	県道赤目滝線配水管φ150mmほか更新工事	
図面名	舗装復旧平面図-6	
施工場所	赤目町丈六ほか 地内	
縮尺	S = 1 : 500	図面番号
設計年月日	令和 5 年 月	33 / 35
名 張 市 上 下 水 道 部		

舗装復旧平面図 -7 S=1/500



集計表1 舗装切断

区分	規格	数量 [m]	備考
昼間	As t ≤ 15cm	161.7	-

集計表2 舗装版取壊し

区分	規格	数量 [m2]	備考
昼間	BH0. 2m3 As t ≤ 10cm	437	t=50mm (下水・NTT控除: MH-2箇所=1m2)

集計表3 掘削 (路盤撤去)

道路種別	区分	規格	数量 [m3]	備考
7x7x7舗装 県道	昼間	BH0. 2m3	27	面積: 204m2 t=130mm
		合計	BH0. 2m3	
			-	-

集計表4 路盤

道路種別	区分	規格	数量 [m2]	備考
7x7x7舗装 県道	昼間	施工幅 1.8m未満	204	上層 t=130mm

集計表5 不陸整正

区分	規格	数量 [m2]	備考
昼間	施工幅 1.8m以上	437	- (下水・NTT控除: MH-2箇所=1m2)

集計表6 舗装

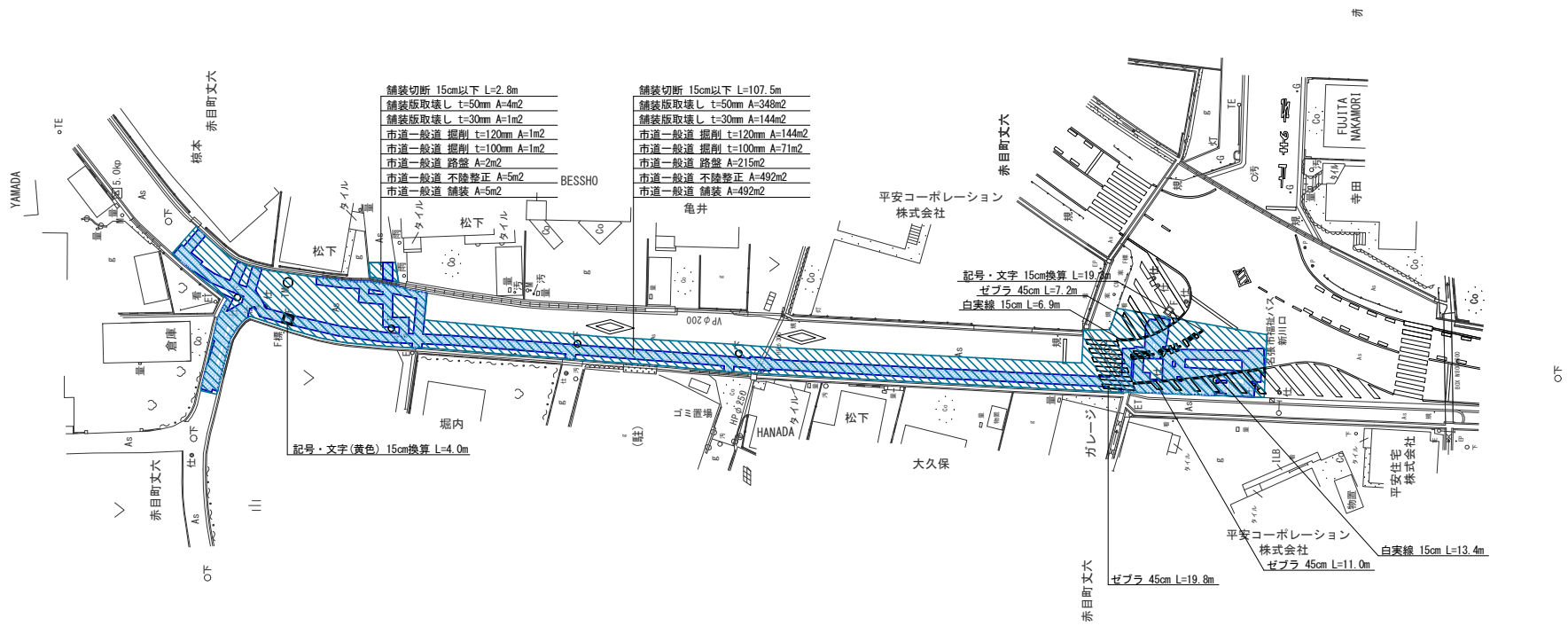
道路種別	区分	規格	数量 [m2]	備考
7x7x7舗装 県道	昼間	t ≤ 5cm	437	表層 t=50mm (下水・NTT控除: MH-2箇所=1m2)

集計表7 区画線

区分	規格	数量 [m]	備考
昼間	白実線 15cm	160.9	-
昼間	ゼブラ 30cm	2.1	-
昼間	ゼブラ 45cm	12.0	-
昼間	記号・文字 15cm換算	33.0	-
昼間	記号・文字 (黄) 15cm換算	4.0	-

工事番号	令和 5 年度 () 第 建 6 号		
工事名	県道赤目滝線配水管φ150mmほか更新工事		
図面名	舗装復旧平面図-7		
施工場所	赤目町丈六ほか 地内		
縮尺	S = 1 : 500	図面番号	
設計年月日	令和 5 年 月		34 / 35
名 張 市 上 下 水 道 部			

舗装復旧平面図 -8 S=1/500



集計表1 舗装切断

区分	規格	数量 [m]	備考
昼間	As t≤15cm	110.3	-

集計表2 舗装版取壊し

区分	規格	数量 [m2]	備考
昼間	BH0. 2m3 As t≤10cm	350	t=50mm (下水・NTT控除：MH-6箇所=2m2)
昼間	BH0. 2m3 As t≤10cm	145	t=30mm

集計表3 掘削 (路盤撤去)

道路種別	区分	規格	数量 [m3]	備考
アスファルト舗装 市道一般道	昼間	BH0. 2m3	17	面積：145m2 t=120mm
アスファルト舗装 市道一般道	昼間	BH0. 2m3	7	面積：72m2 t=100mm
	合計	BH0. 2m3	24	
		-	-	

集計表4 路盤

道路種別	区分	規格	数量 [m2]	備考
アスファルト舗装 市道一般道	昼間	施工幅 1.8m未満	217	上層 t=100mm

集計表5 不陸整正

区分	規格	数量 [m2]	備考
昼間	施工幅 1.8m以上	495	- (下水・NTT控除：MH-6箇所=2m2)

集計表6 舗装

道路種別	区分	規格	数量 [m2]	備考
アスファルト舗装 市道一般道	昼間	t≤5cm	495	表層 t=50mm (下水・NTT控除：MH-6箇所=2m2)

集計表7 区画線

区分	規格	数量 [m]	備考
昼間	白実線 15cm	20.3	-
昼間	ゼブラ 45cm	38.0	-
昼間	記号・文字 15cm換算	19.3	-
昼間	記号・文字 (黄) 15cm換算	4.0	-

工事番号	令和 5 年度 () 第 建 6 号	
工事名	県道赤目滝線配水管φ150mmほか更新工事	
図面名	舗装復旧平面図-8	
施工場所	赤目町丈六ほか 地内	
縮尺	S = 1 : 500	図面番号
設計年月日	令和 5 年 月	35 / 35
名 張 市 上 下 水 道 部		