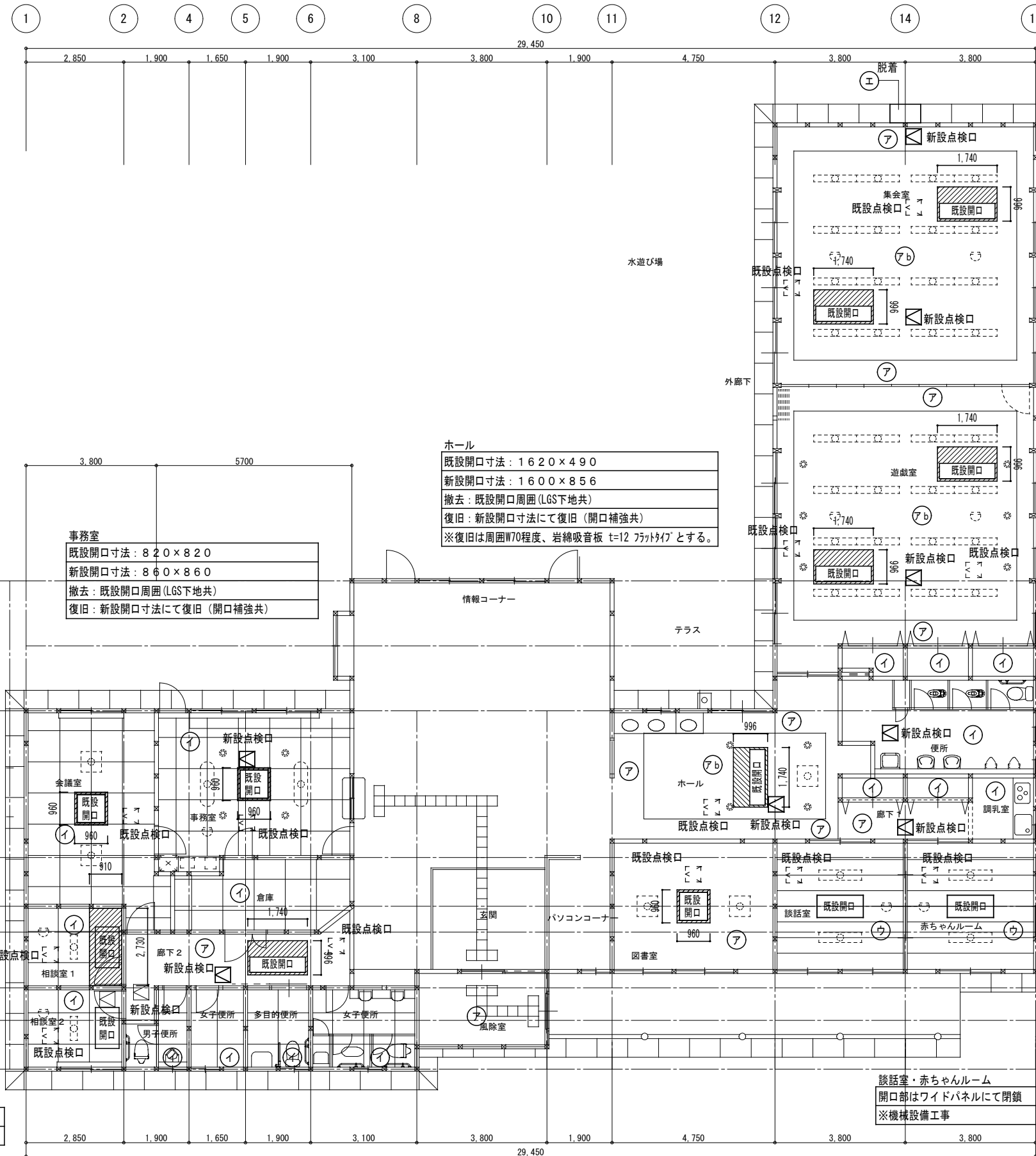


	既存天井上げリスト (LGS下地)
ア	ロックウール吸音板 t=12 PBt=9.5 捨貼
アb	ロックウール吸音板 t=15 (リブ)
イ	化粧石膏ボード t=9.5 (吹抜けホール:化粧母屋、化粧タルキ)
ウ	杉径目透天井 (和室用石膏ボード t=9.5)
エ	フレキシブルボード t=6 VP塗り
㊦	新設天井点検口 アルミ枠450角 10ヶ所
㊧	既設天井点検口

- ※1. リブ部の点検口は、平板で設置すること。
- ※2. 開口部放置期間は、ブラダンにて養生すること。
- ※3. 撤去のボード類は石綿含有建材 (I^h A3) みなし処分とする。



集会室 (2か所)
既設開口寸法: 1620×450
新設開口寸法: 1600×856
撤去: 既設開口周囲 (LGS下地共)
復旧: 新設開口寸法にて復旧 (開口補強共)
※復旧は周囲W70程度、岩綿吸音板 t=12 フラットタイプとする。

遊戯室 (2か所)
既設開口寸法: 1620×490
新設開口寸法: 1600×856
撤去: 既設開口周囲 (LGS下地共)
復旧: 新設開口寸法にて復旧 (開口補強共)
※復旧は周囲W70程度、岩綿吸音板 t=12 フラットタイプとする。

事務室
既設開口寸法: 820×820
新設開口寸法: 860×860
撤去: 既設開口周囲 (LGS下地共)
復旧: 新設開口寸法にて復旧 (開口補強共)

ホール
既設開口寸法: 1620×490
新設開口寸法: 1600×856
撤去: 既設開口周囲 (LGS下地共)
復旧: 新設開口寸法にて復旧 (開口補強共)
※復旧は周囲W70程度、岩綿吸音板 t=12 フラットタイプとする。



会議室
既設開口寸法: 820×820
新設開口寸法: 860×860
撤去: 既設開口周囲 (LGS下地共)
復旧: 新設開口寸法にて復旧 (開口補強共)

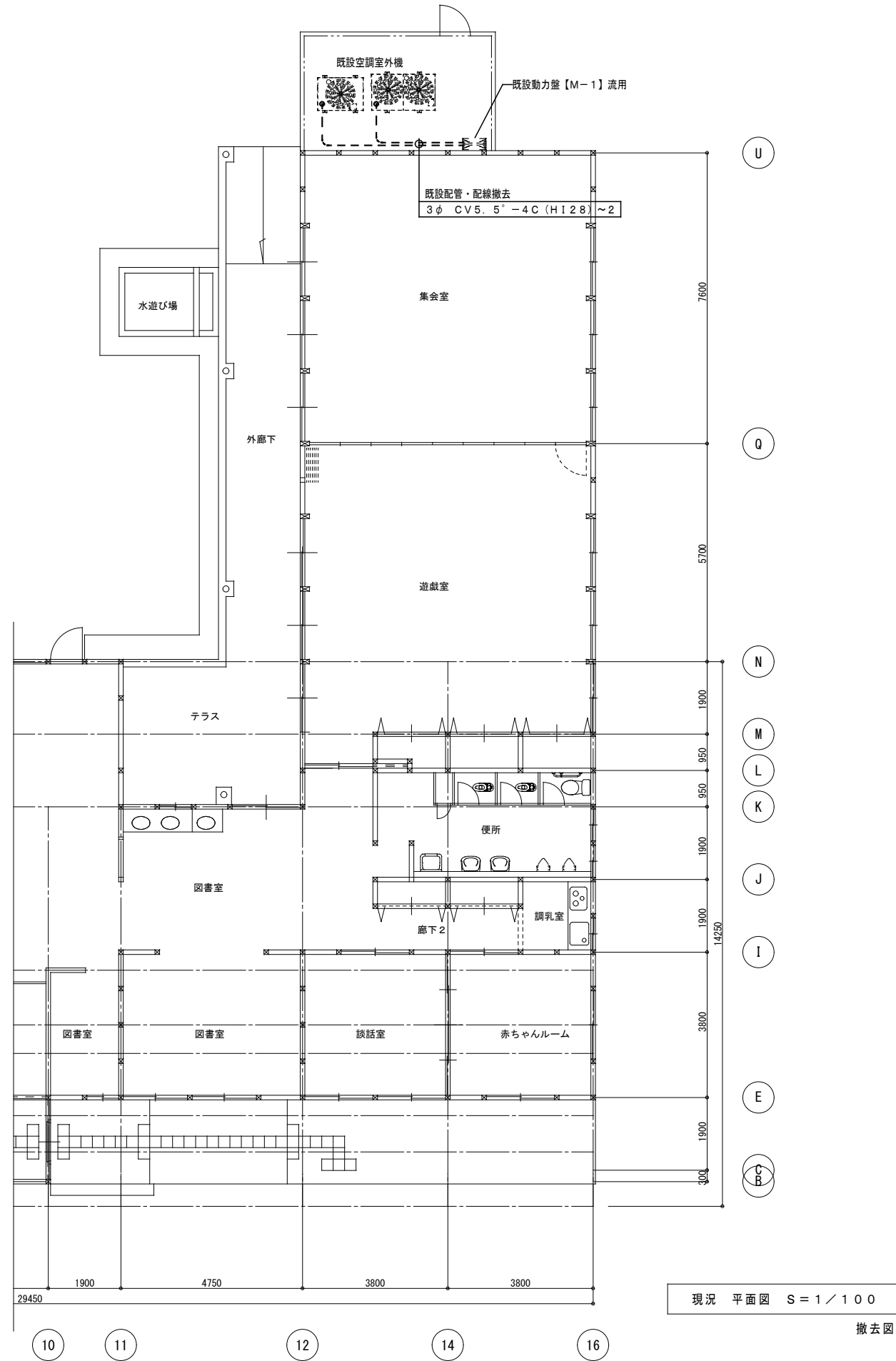
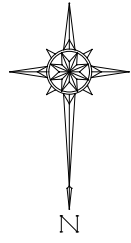
相談室 1
撤去の為、開口部閉鎖
既設開口部 LGS新設
斜線部分: 天井復旧範囲

相談室 2
開口部はワイドパネルにて閉鎖
※機械設備工事

廊下 2
既設開口寸法: 1620×490
新設開口寸法: 1600×856
撤去: 既設開口周囲 (LGS下地共)
復旧: 新設開口寸法にて復旧 (開口補強共)

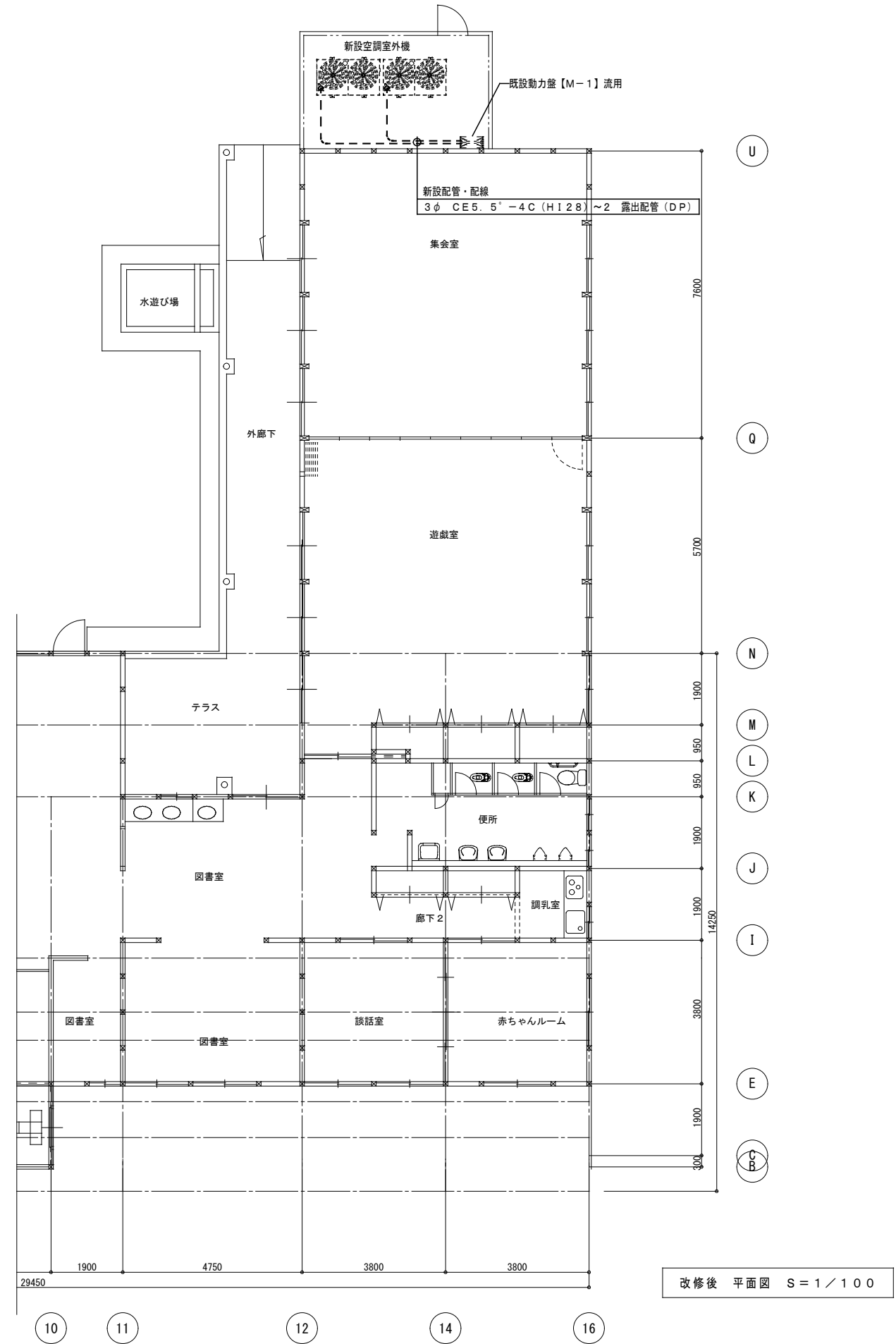
図書室
既設開口寸法: 820×820
新設開口寸法: 860×860
撤去: 既設開口周囲 (LGS下地共)
復旧: 新設開口寸法にて復旧 (開口補強共)

天井伏図 s=1:100



現況 平面図 S=1/100

撤去図



改修後 平面図 S=1/100

工番	令和5年度()第23001号	図面名称	電気設備 平面設備図	名張市都市整備部営繕住宅室	検図	設計	作成年月日	図面No.
工事名称	こども支援センターかがやき空調設備改修工事	縮尺	A2:S=1/100 A3:S=1/141				R5.02	E-01

空調凡例

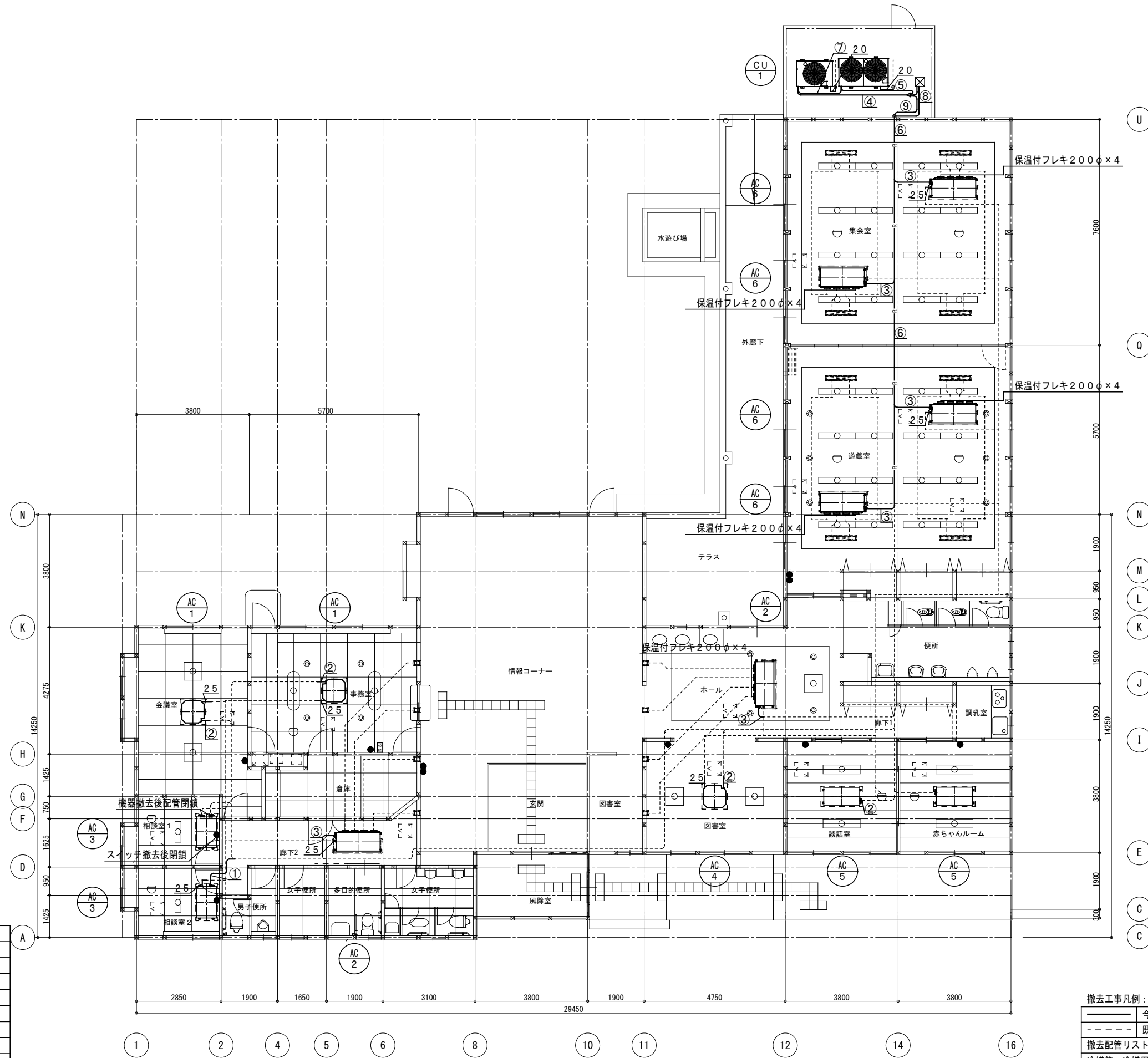
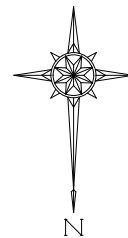
記号	名称	記号	名称	記号	名称
—R—	冷媒管		空調室内機	●	ワイヤードリモコン
—D—	ドレン管		空調室外機		
-----	既設関係を示す		ON・OFFリモコン		

空調機器表 形式 ガスヒートポンプ式：都市ガス

記号	機器名称	形式・仕様	電気容量				送風機	台数	備考
			相 (φ)	電圧 (V)	ガスエンジン出力 (kW)	内 (kW)			
GHP-1	マルチエアコン 更新用	形式 室外機 冷房能力 56.0 kW 暖房能力 63.0 kW 最大暖房低温度能力 63.0 kW 冷房消費電力 0.998 kW 暖房消費電力 0.602 kW 冷房燃料消費量 49.4 kW 暖房燃料消費量 44.6 kW	3	200	12.4	---	0.360+ 0.420	1	設置場所：地上 参考品番：AWYGP560G1ZD U-SWH560U1DR YWZP560L1NB 寸法：1.66X0.88X2.195H 重量：705 kg
		形式 室外機 冷房能力 56.0 kW 暖房能力 63.0 kW 最大暖房低温度能力 63.0 kW 冷房消費電力 0.998 kW 暖房消費電力 0.602 kW 冷房燃料消費量 49.4 kW 暖房燃料消費量 44.6 kW 付属品 臭気低減機能、分岐ジョイント 既設配管洗浄キット、他付属品一式	3	200	12.4	---	0.360+ 0.420	1	設置場所：地上 参考品番：AWYGP560G1ZD U-SWH560U1DR YWZP560L1NB 寸法：1.66X0.88X2.195H 重量：705 kg
GHP1-1	マルチエアコン 室内機	形式 天井ビルトイン形 冷房能力 14.0 kW 暖房能力 16.0 kW 冷房消費電力 0.216 kW 暖房消費電力 0.211 kW 付属品 吸込みフルパネル、ロングライフフィルター 吸込フレキ角ダクト、吹出アダプター ワイヤードリモコンスイッチ、他付属品一式	1	200	---	0.30	---	2	設置場所：ホール、廊下2 参考品番：AXSP140DA S-G140FS2 YZBP140DA 本体寸法：1.40X0.80X0.245H 本体重量：49 kg
GHP1-2	マルチエアコン 室内機	形式 天井ビルトイン形 冷房能力 11.2 kW 暖房能力 12.5 kW 冷房消費電力 0.154 kW 暖房消費電力 0.148 kW 付属品 吸込みフルパネル、ロングライフフィルター 吸込フレキ角ダクト、吹出アダプター ワイヤードリモコンスイッチ、他付属品一式	1	200	---	0.30	---	4	設置場所：集客室、遊戯室 参考品番：AXSP112DA G112FS2 YZBP112DA 本体寸法：1.40X0.80X0.245H 本体重量：47 kg
GHP1-3	マルチエアコン 室内機	形式 天井カセット4方向吹出形 冷房能力 7.1 kW 暖房能力 8.0 kW 冷房消費電力 0.072 kW 暖房消費電力 0.068 kW 付属品 化粧パネル、ロングライフフィルター ワイヤードリモコンスイッチ、他付属品一式	1	200	---	0.053	---	2	設置場所：事務室、会議室 参考品番：AXFP71NA S-G71UT1 YZCP71DA 本体寸法：0.84X0.84X0.246H 本体重量：20 kg
GHP1-4	マルチエアコン 室内機	形式 天井カセット4方向吹出形 冷房能力 5.6 kW 暖房能力 6.3 kW 冷房消費電力 0.052 kW 暖房消費電力 0.038 kW 付属品 化粧パネル、ロングライフフィルター ワイヤードリモコンスイッチ、他付属品一式	1	200	---	0.053	---	1	設置場所：図書室 参考品番：AXFP56NA S-G56UT1 YZCP56DA 本体寸法：0.84X0.84X0.246H 本体重量：19 kg
GHP1-5	マルチエアコン 室内機	形式 天井カセット2方向吹出形 冷房能力 4.5 kW 暖房能力 5.0 kW 冷房消費電力 0.041 kW 暖房消費電力 0.037 kW 付属品 化粧パネル、ロングライフフィルター ワイヤードリモコンスイッチ、ワイドパネル 他付属品一式	1	200	---	0.046	---	2	設置場所：談話室 赤ちゃんルーム 参考品番：AXCP45EA S-G45LU1 YZWP45EA 本体寸法：0.775X0.62X0.305H 本体重量：20 kg
GHP1-6	マルチエアコン 室内機	形式 天井カセット1方向吹出形 冷房能力 2.8 kW 暖房能力 3.2 kW 冷房消費電力 0.051 kW 暖房消費電力 0.051 kW 付属品 化粧パネル、ロングライフフィルター ワイヤードリモコンスイッチ、ワイドパネル 他付属品一式	1	200	---	0.078	---	1	設置場所：相談室2 参考品番：AXKP28CB S-G28DMS1 YZKP28CB 本体寸法：0.70X0.598X0.20H 本体重量：20 kg
	ON・OFFリモコンスイッチ		1	100				1	設置場所：事務室 参考品番：ADCS301B1 CZ-10AN4 LF301B1
<p>注記 運転特性、能力はJIS条件による。電源容量値は参考とする。空調機は省エネタイプを使用すること。 冷媒ガスはオゾン破壊係数ゼロとする。機器の製作仕様は国土交通省仕様とする。但し該当しない機器については製造業者標準仕様による。 室外機：転倒防止を施す事。 室外機はSUSポルトにて固定、ダンプボルトにて締付けの事。（樹脂系アキ-M12×8本、引張試験実施） 室外機-室内機間の連絡配線は本工事とする。 機器は同等品以上とする。 室外機搬入時、ラフタークレーン16t(任意仮設)及び交通誘導員1人(指定仮設) ※連結マルチ室外機は、1台が故障停止しても、運転可能な室外機が自動的に運転継続する機能付とする。</p>									

空調機器撤去一覧表

記号	形式・仕様	台数
CU-1	ガスヒートポンプエアコン 室外機 参考品番：SGP-CHW560H1 冷房能力：56.0 kW 暖房能力：67.0 kW 原動機出力：15.0 kW 電源：3φ200V 消費電力 1.57/1.70kW 付属品：他付属品共 製品重量：880kg 製品寸法：1.68×0.95(+0.15)×2.208H 室外機 参考品番：SGP-CHW280H1 冷房能力：28.0 kW 暖房能力：33.5 kW 原動機出力：7.5 kW 電源：3φ200V 消費電力 0.98/1.11kW 付属品：他付属品共 製品重量：605kg 製品寸法：1.18×0.95(+0.15)×2.208H	1
CU-1	タンク 製品寸法：0.35×0.35×1.0H	1
AC-1	ガスヒートポンプエアコン 室内機 天井カセット形4方向吹出 参考品番：SGP-SH71H1 冷房能力：7.1 kW 暖房能力：8.5 kW 送風機：1φ200V 0.158/0.124 kW 付属品：化粧パネル、リモコンスイッチ、他付属品共 製品重量：22+5kg 製品寸法：0.86×0.86×0.308H	2
AC-2	ガスヒートポンプエアコン 室内機 天井ビルトイン形 参考品番：SGP-BDH140H1 冷房能力：14.0 kW 暖房能力：17.0 kW 送風機：1φ200V 0.285/0.276 kW 付属品：化粧パネル、リモコンスイッチ、他付属品共 製品重量：47+10kg 製品寸法：1.63×0.63×0.31H	2
AC-3	ガスヒートポンプエアコン 室内機 天井カセット形1方向吹出 参考品番：SGP-SLH28H1 冷房能力：2.8 kW 暖房能力：3.4 kW 送風機：1φ200V 0.118/0.084 kW 付属品：化粧パネル、リモコンスイッチ、他付属品共 製品重量：26+8kg 製品寸法：1.233×0.61×0.198H	2
AC-4	ガスヒートポンプエアコン 室内機 天井カセット形4方向吹出 参考品番：SGP-SH56H1 冷房能力：5.6 kW 暖房能力：6.7 kW 送風機：1φ200V 0.158/0.124 kW 付属品：化粧パネル、リモコンスイッチ、他付属品共 製品重量：22+5kg 製品寸法：0.86×0.86×0.308H	1
AC-5	ガスヒートポンプエアコン 室内機 天井カセット形2方向吹出 参考品番：SGP-SSH45H1 冷房能力：4.5 kW 暖房能力：5.3 kW 送風機：1φ200V 0.141/0.105 kW 付属品：化粧パネル、リモコンスイッチ、他付属品共 製品重量：34+11kg 製品寸法：1.39×0.68×0.390H	2
AC-6	ガスヒートポンプエアコン 室内機 天井ビルトイン形 参考品番：SGP-BDH112H1 冷房能力：11.2 kW 暖房能力：13.2 kW 送風機：1φ200V 0.266/0.257 kW 付属品：化粧パネル、リモコンスイッチ、他付属品共 製品重量：47+10kg 製品寸法：1.652×0.63×0.31H	4
	ON・OFFリモコンスイッチ	1



(参考)：撤去配管サイズ

記号	ガス管	液管	連絡配線
①	12.7φ	6.4φ	VCTF1.25°-2C
②	15.9φ	9.5φ	VCTF1.25°-2C
③	19.1φ	9.5φ	VCTF1.25°-2C
④	28.6φ	12.7φ	VCTF1.25°-2C
⑤	38.1φ	19.1φ	VCTF1.25°-2C
⑥	44.5φ	22.2φ	VCTF1.25°-2C
⑦	9.5φ		
⑧	22.2φ		
⑨	44.5φ		

* 連絡配線は冷媒共巻きとする

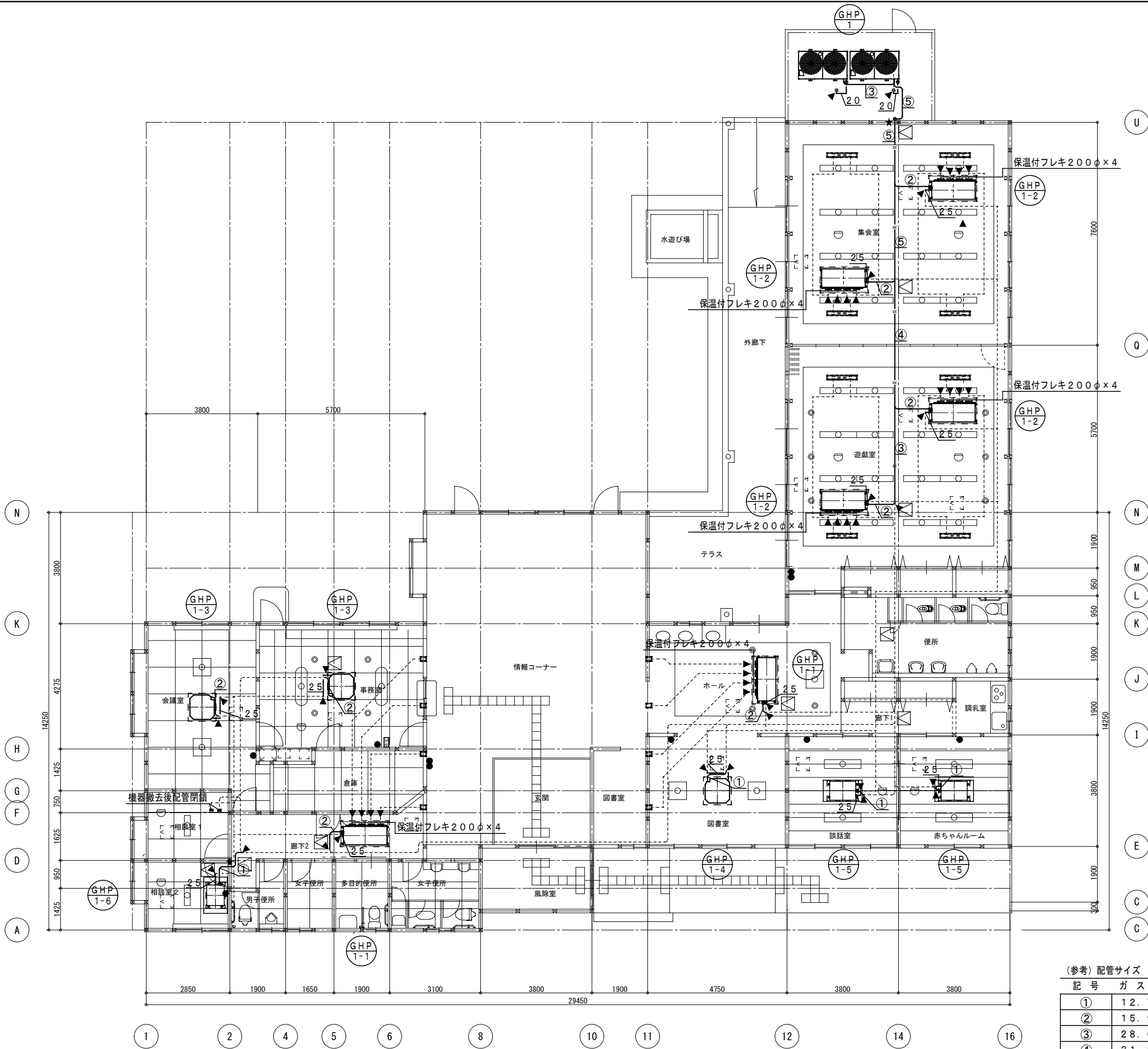
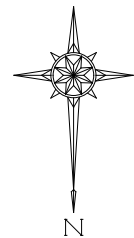
●	ワイヤードリモコンスイッチ
□	ON・OFFリモコンスイッチ

平面図 S=1:100

撤去工事凡例：処分共

———	今回撤去工事を示す。
----	既設を示す。
撤去配管リスト	
冷媒管	冷媒用保温付被覆銅管
ドレン管	硬質塩化ビニル管
リモコン撤去後閉鎖プレート取付の事。(相談室1)	
既設配管サイズ、ルートは参考とし、現場確認の上施工の事。	

工番	令和5年度()第23001号	図面名称	機械設備 空調設備：改修前	検図設計	作成年月日	図面No.
工名称	こども支援センターかがやき空調設備改修工事	縮尺	A2:S=1/100 A3:S=1/141	名張市都市整備部営繕住宅室	R5.02	M-03



改修工事凡例

	今回施工工事を示す
	既設を示す
	既設配管接続箇所を示す
	コア抜き貫通箇所を示す
	既設貫通箇所を示す
	新設点検口：450×450
	既設点検口：450×450

リモコン配線は既設流用とする。
 ※電源配線、リモコン配線接続も本工事とする。
 躯体貫通箇所は既設スリーブを優先に使用すること。
 梁貫通箇所は鉄筋探査を必要とする。
 ※今回改修工事にあたって、施工上当然と思われる工事は本工事に含む。

平面図 S=1:100

(参考) 配管サイズ

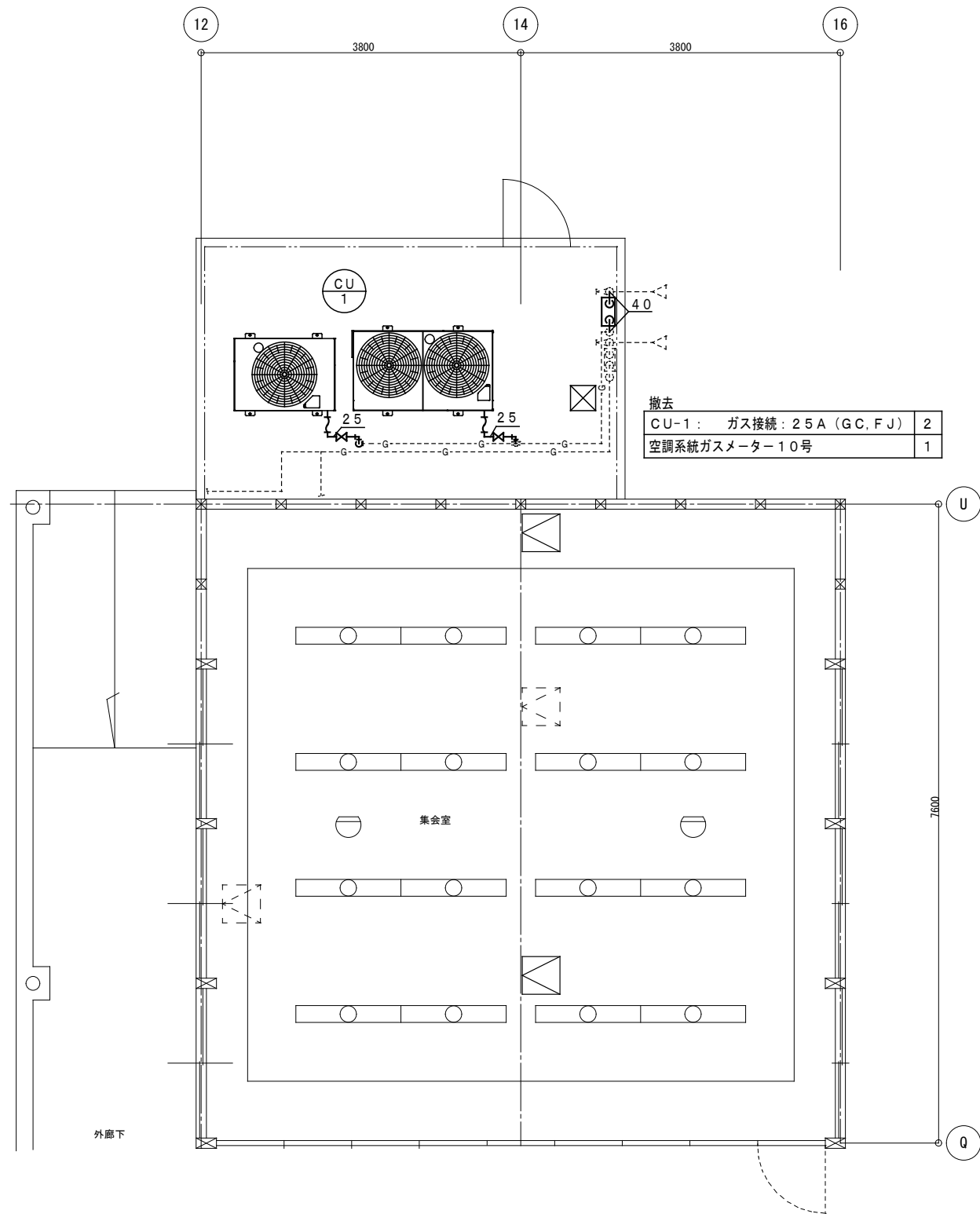
記号	ガス管	液管	連絡配線
①	12.7φ	6.4φ	EM-CEES1.25°-2C
②	15.9φ	9.5φ	EM-CEES1.25°-2C
③	28.6φ	15.9φ	EM-CEES1.25°-2C
④	31.8φ	19.1φ	EM-CEES1.25°-2C
⑤	38.1φ	19.1φ	EM-CEES1.25°-2C

*連絡配線は冷媒共巻きとする

●	ワイヤードリモコンスイッチ
■	ON・OFFリモコンスイッチ

工番	令和5年度()第23001号	図面名称	機械設備 空調設備：改修後	検図設計	作成年月日	図面No.
工名称	子ども支援センターかがやき空調設備改修工事	縮尺	A2:S=1/100 A3:S=1/141	名張市都市整備部営繕住宅	R5.02	M-04

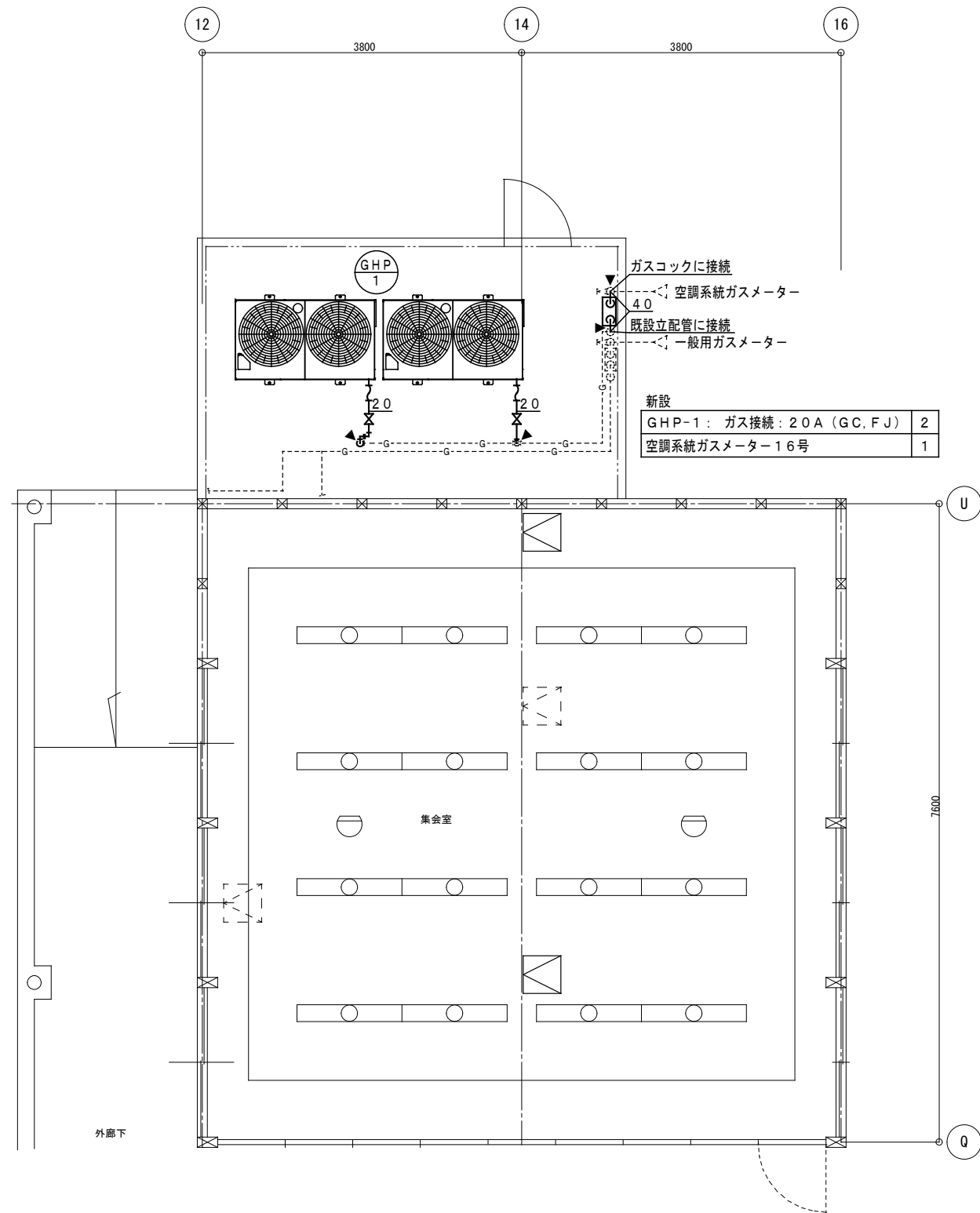
改修前



撤去

CU-1: ガス接続: 25A (GC, FJ)	2
空調系統ガスメーター10号	1

改修後



新設

GHP-1: ガス接続: 20A (GC, FJ)	2
空調系統ガスメーター16号	1

ガスロックに接続
40 空調系統ガスメーター
既設立配管に接続
一般用ガスメーター

撤去工事凡例: 処分共

———	今回撤去工事を示す。
----	既設を示す。
撤去配管リスト	
ガス管: 配管用炭素鋼鋼管	
既設配管サイズ, ルートは参考とし, 現場確認の上施工の事。	

改修工事凡例

———	今回施工工事を示す
----	既設を示す
▲	既設配管接続箇所を示す
※今回改修工事にあたって, 施工上当然と思われる工事は本工事に含む。	

工番	令和5年度 () 第 23001 号	図面名称	機械設備 ガス設備 平面詳細図 (改修前・改修後)	名張市都市整備部営繕住宅室	検 図 設 計	作成年月日	図面No.
工事名称	こども支援センターかがやき空調設備改修工事	縮尺	A2:S=1/50 A3:S=1/70.7				