

令和 5 年度(市単)第 8 号

事業名 :

委託名 : 美旗2号緑地ほか除草作業委託

仕 様 書

事業主体 名張市

施行主体 名張市

設 計 概 要 書

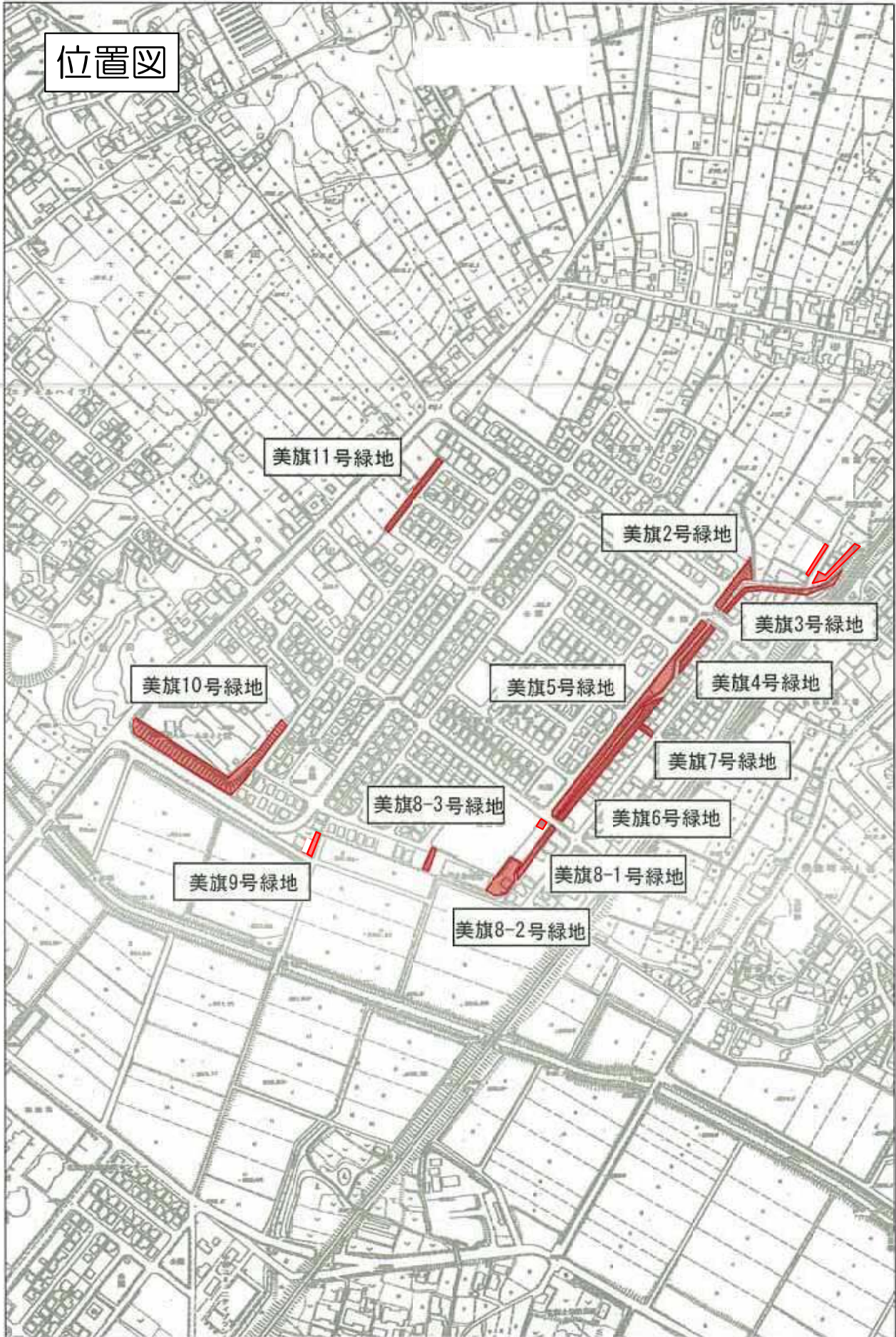
施行場所	名張市 美旗町中3番ほか 地内
設計金額	一 金 円
	(内消費税 円)
履行期間	日間
	(令和5年11月30日 迄)
事業量	

業務の概要 (摘要)

委託緑地名 美旗2号・3号・4号・5号・6号・7号・8-1号・8-2号・
8-3号・9号・10号・11号緑地

除草工 機械除草工 (年2回) 7,720 m²/回

位置図



特記仕様書

美旗2号緑地ほか除草作業委託

1. 作業実施時期は、1回目が7月下旬から8月中旬、2回目が10月下旬から11月上旬とする。除草には、低木剪定を含む。
2. 各作業を実施するときは、前週に週間工程表を提出すること。各作業は管理日誌に記録するものとする。
3. 作業写真・管理日誌は、1回目と2回目それぞれの作業終了後14日以内に提出するものとする。但し、監督員が提出を求めた場合は、速やかに提出すること。
4. 委託完成通知書は2回目の作業終了後に1部提出するものとする。
5. その他、定めのない事項については監督員と協議のうえ実施するものとするが、その業務が軽微な場合については、これにかかる経費等は精算しないものとする。
6. 草刈の処分方法
 - (1) 刈草については、再生利用業の指定を受けた名張市一般廃棄物再生利用業者へ搬入すること。
 - (2) 再生利用業の指定を受けた名張市一般廃棄物再生利用業者については指定を行わないが、刈草の処分先及び処分方法が決定次第、速やかに監督員に報告を行うこと。
 - (3) 本業務での刈草の処分費については、実施業務と積算設計で適用した廃棄物処理施設との違いにより生じた処分費単価の相違による変更契約は行わない。
 - (4) 本業務での刈草の処分については、概算で積算設計に計上していることから、実績に応じて変更契約を行うものとする。したがって、搬入した数量を明らかにする書類（伝票等）のコピーを完成時に提出すること。書類提出がない場合は、無償処分先への搬入とみなす。
 - (5) 近郊の農家等で堆肥利用等のため、個人・会社にて無償で引き取る所があればそこへの搬入を優先すること。但し無償で搬入できる処分先（堆肥化等）で処分した場合については変更の対象とする。
 - (6) 作業実施に伴い発生する刈り取った草木・空き缶等の廃棄物は、受注者の責任において処理するものとする。
7. 写真管理 撮影頻度、撮影方法等
 - (1) 除草1回（1日）毎に適用する。
 - (2) 黒板には作業年月日を入れること。（カメラ内蔵の写し込み日付でも可）

(ア) 撮影項目

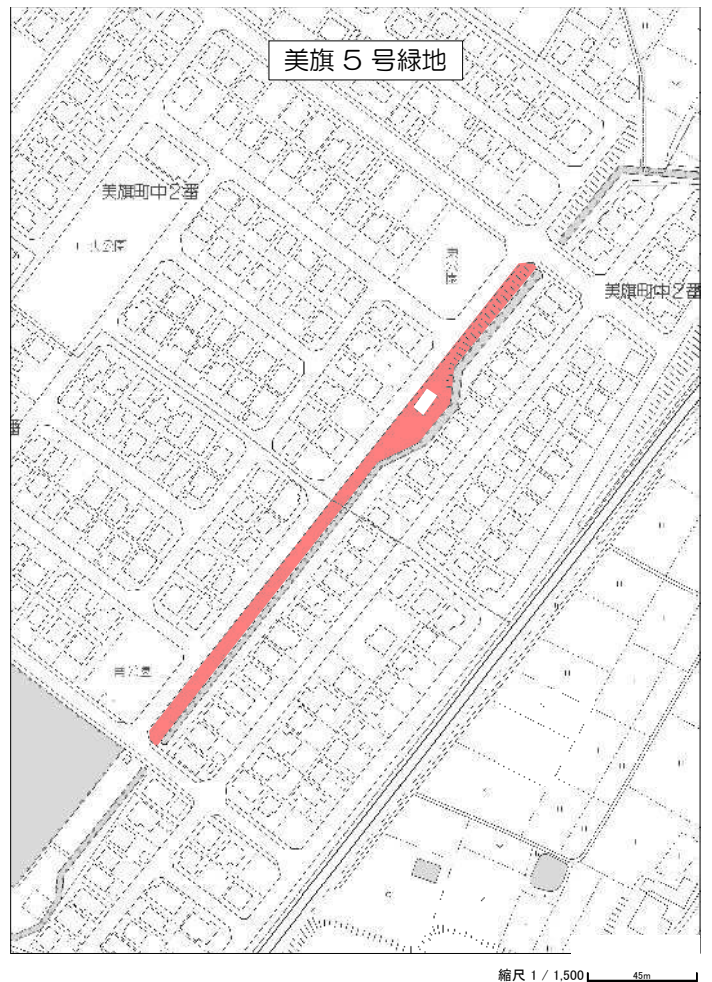
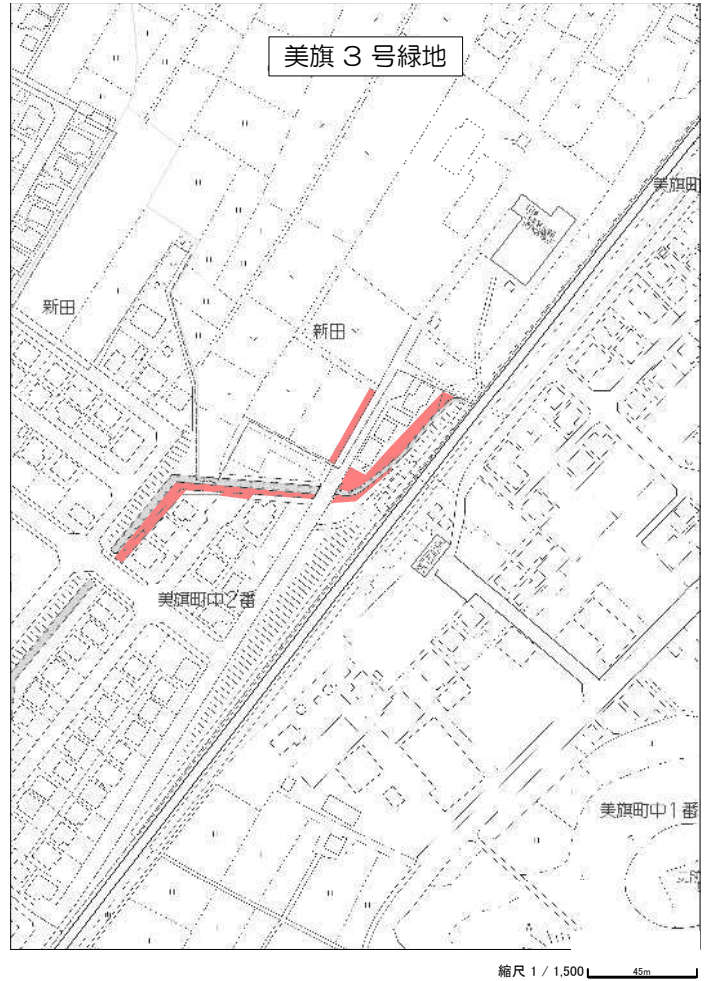
 - ① 着手前…(1枚)
 - ② 作業中…草刈、集草、積込み、運搬、清掃、の作業写真(各1枚)
 - ③ 作業後…(1枚)
 - ④ 処分時…荷台に積載された刈草の状況写真(数枚)
 - (3) 作業写真はA4用紙に印刷したものでよい。
8. その他
 - (1) 必要に応じて、地元と作業実施時期の調整を行うこと。
 - (2) 本業務により第三者に損害が生じた場合、受注者は責任を負うこと。
 - (3) 支払方法は1回払いとする。

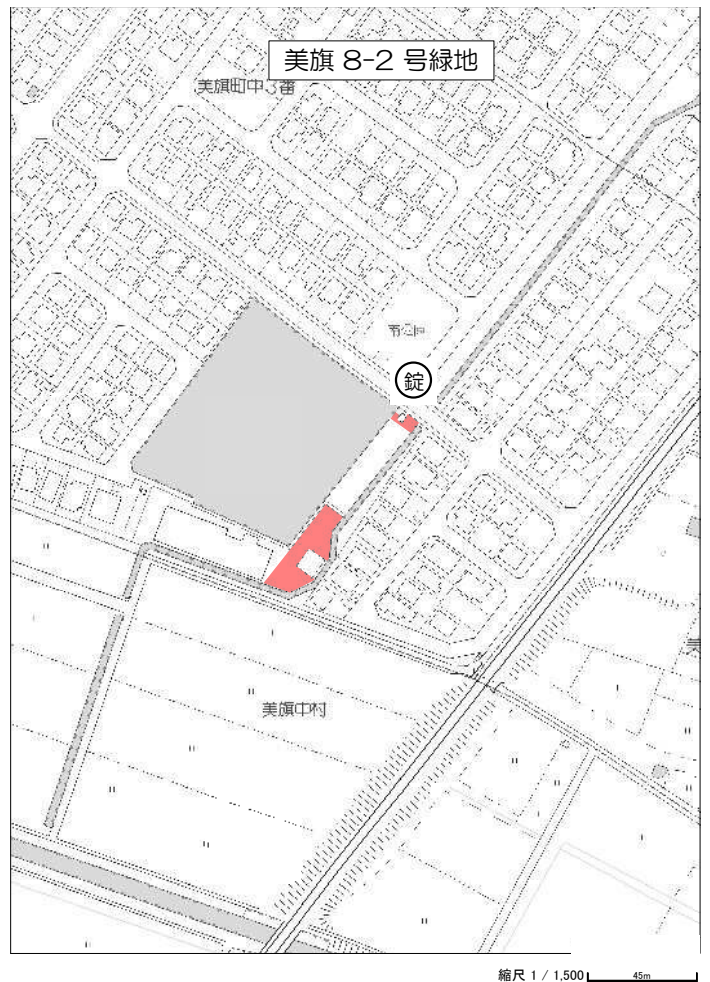
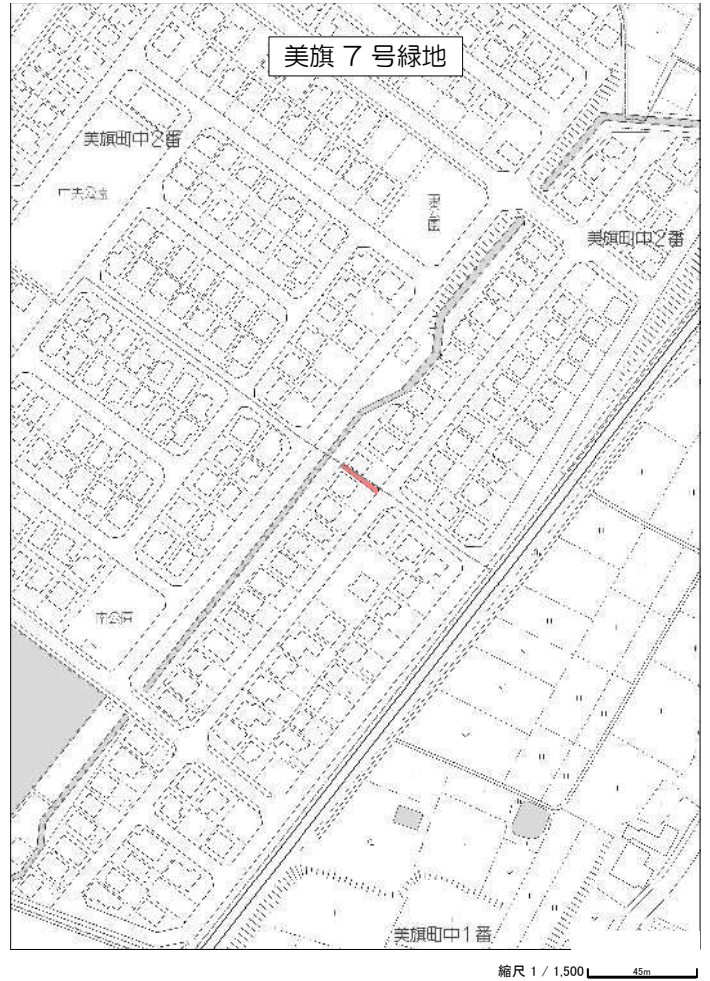
工事数量総括表

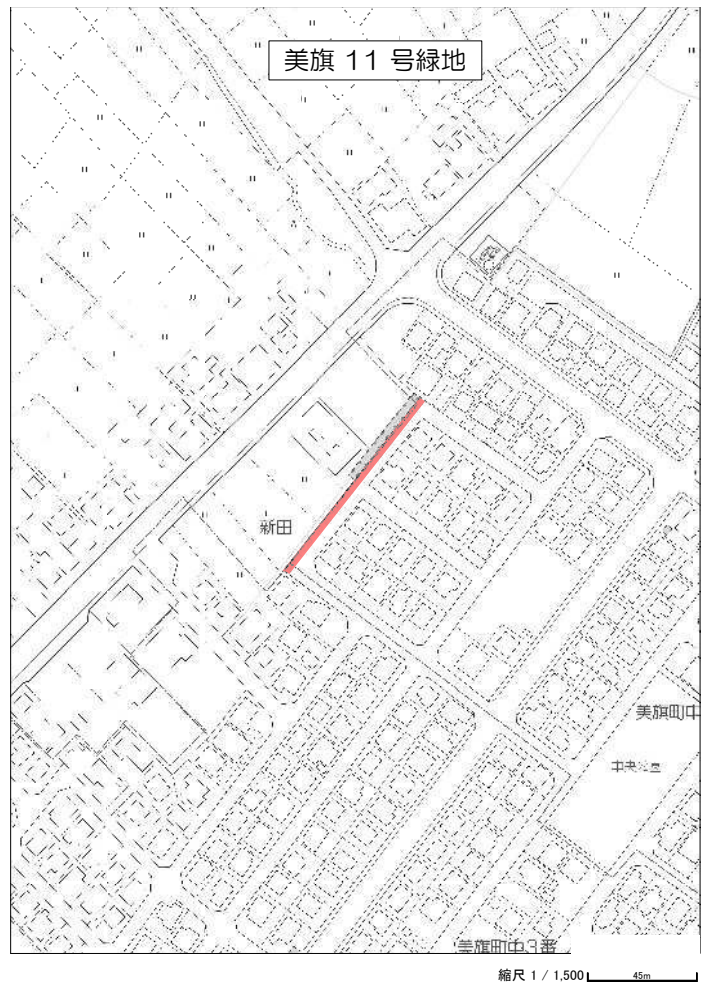
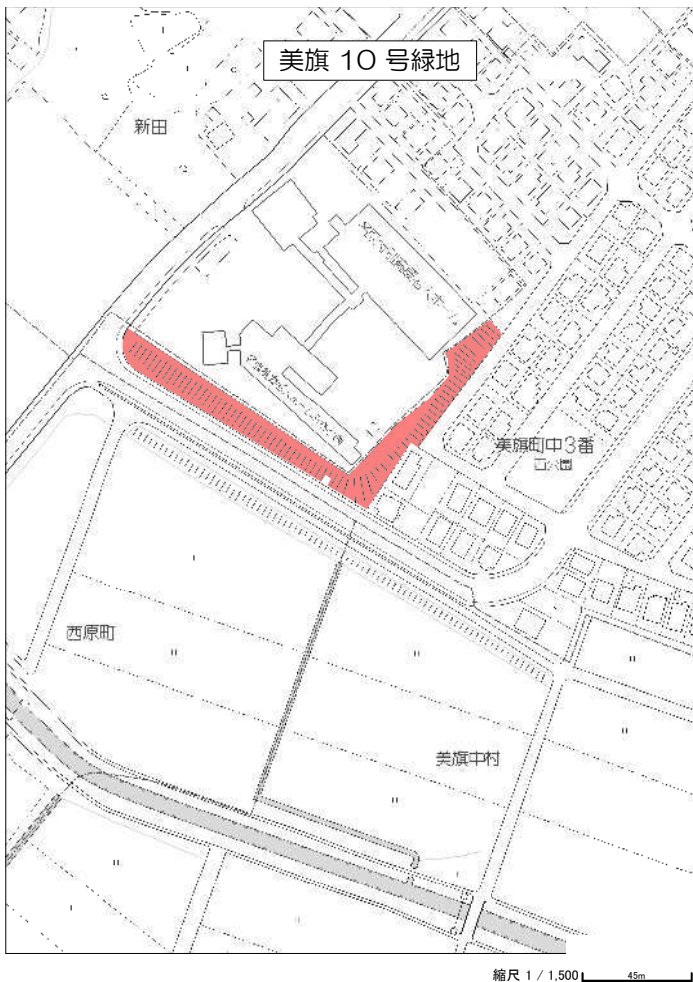
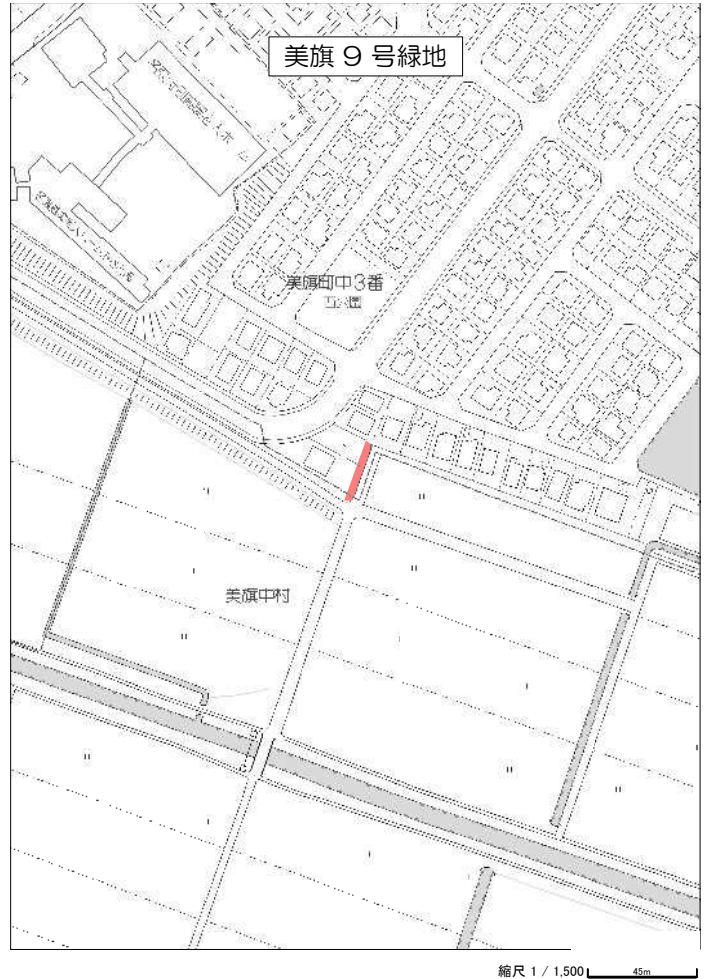
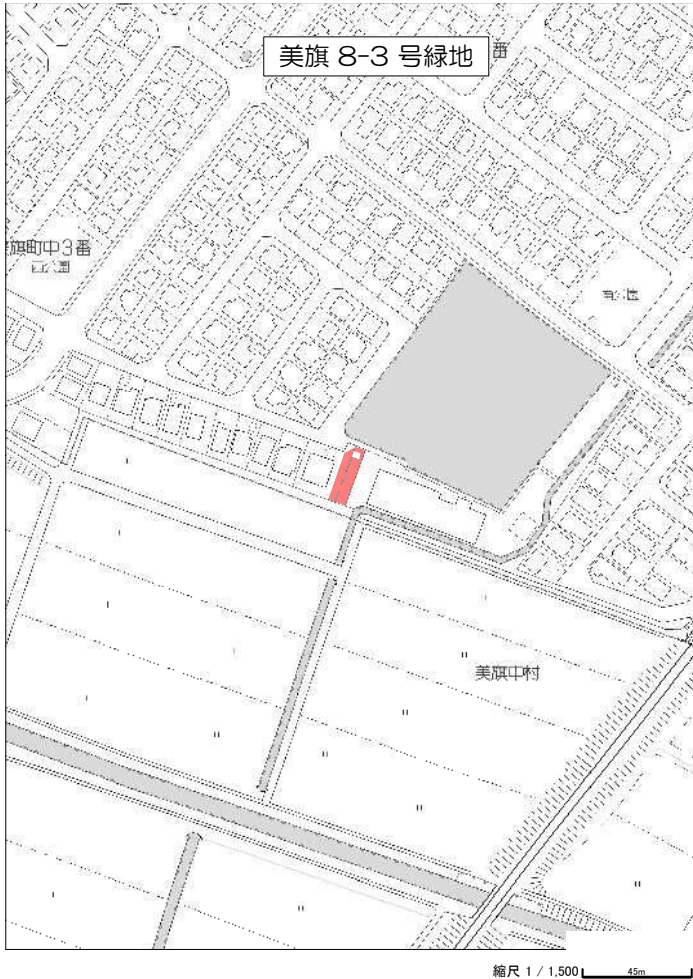
		工事名	R5-N-美旗2号緑地ほか除草作業委託		当初	事業区分	公園緑地整備・改修	
						工事区分	施設整備	
工事区分・工種・種別・細別		規格		単位	前回数量	今回数量	数量増減	摘要
施設整備				式		1		
緑地管理				式		1		
美旗2号緑地ほか				式		1		
機械除草		7720m2 ×2		m2		15,440		
運搬処分(1回目)				式		1		
トラック運搬		普通 2t		台		18		
処分費		草		m3		77		
運搬処分(2回目)				式		1		

工事数量総括表

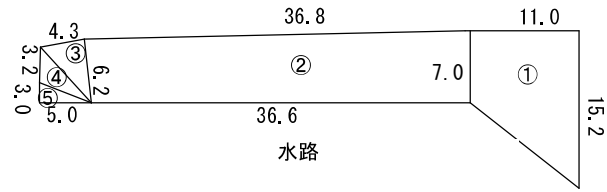
工事区分・工種・種別・細別	規格	単位	前回数量	今回数量	数量増減	摘要			
							事業区分	公園緑地整備・改修	
工事名		R5-N-美旗2号緑地ほか除草作業委託		当初		工事区分		施設整備	
トラック運搬	普通 2t	台		9					
処分費	草	m3		39					
直接工事費		式		1					
諸経費		式		1					
工事価格		式		1					
消費税相当額		式		1					
工事費計		式		1					







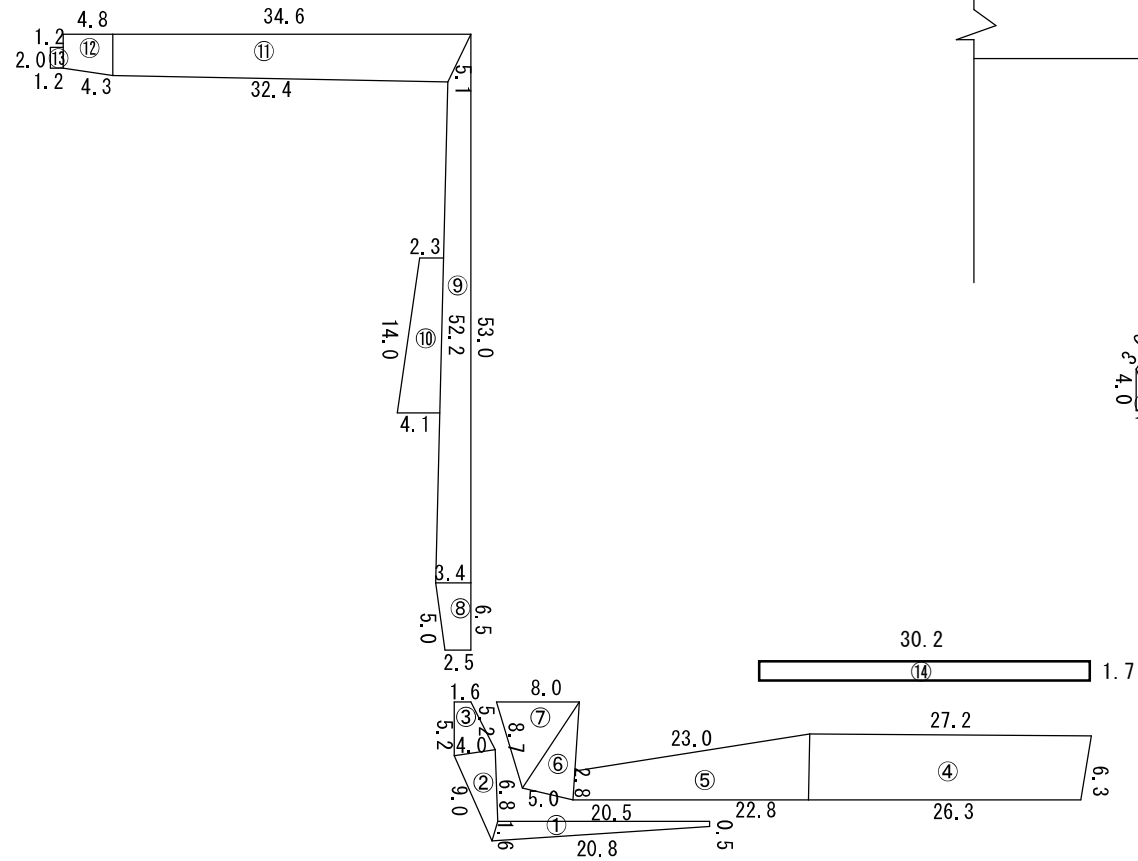
美旗 2 号緑地



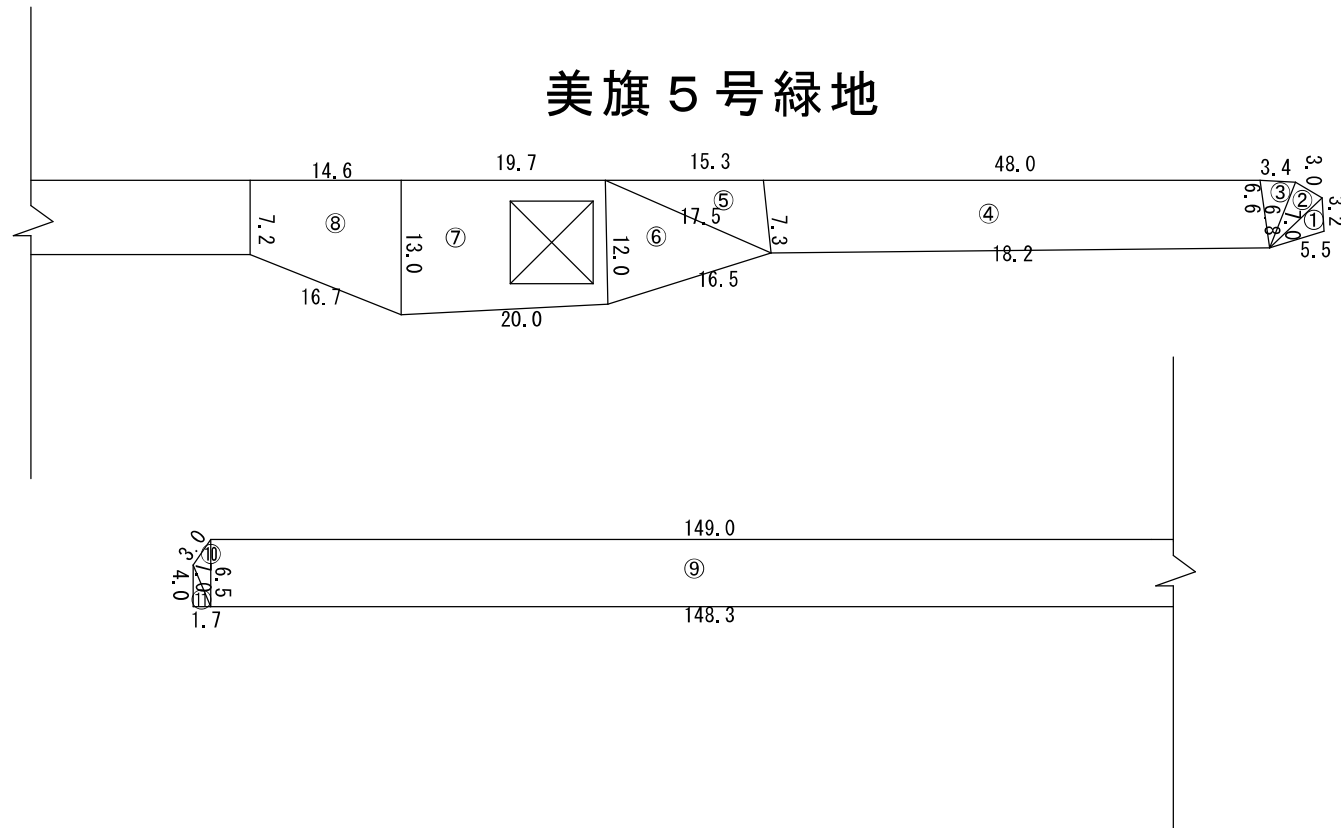
美旗 4 号緑地



美旗 3 号緑地

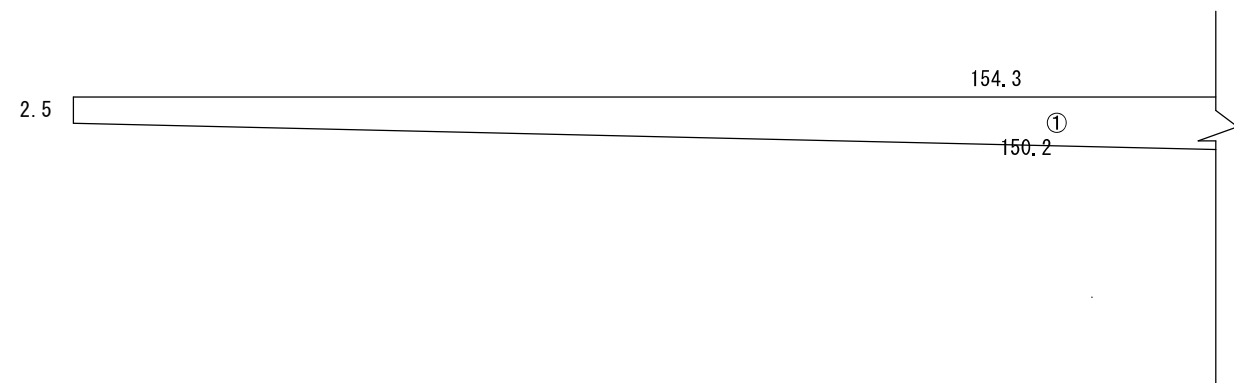


美旗 5 号緑地

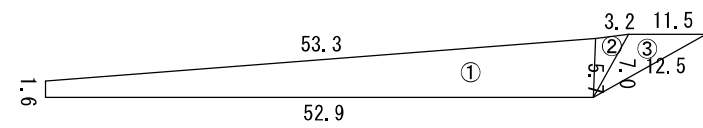


委託名	美旗2番緑地ほか除草作業委託		
図面名	展開図		
施工場所	名張市 美旗町中3番ほか 地内		
縮尺	S=1/non	図面番号	
設計年月日	年 月 日	1	
	名張市		

美旗 6 号緑地



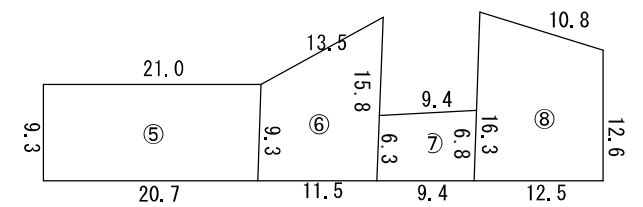
美旗 8 - 1 号緑地



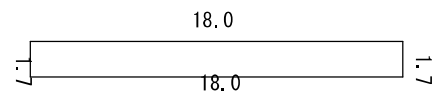
美旗 8 - 2 号緑地

水路

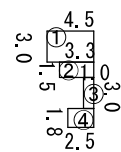
コンクリート



美旗 7 号緑地



道路



委託名	美旗2番緑地ほか除草作業委託		
図面名	展開図		
施工場所	名張市 美旗町中3番ほか 地内		
縮尺	S=1/non	図面番号	
設計年月日	年 月 日		2
名張市			

