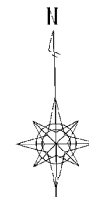
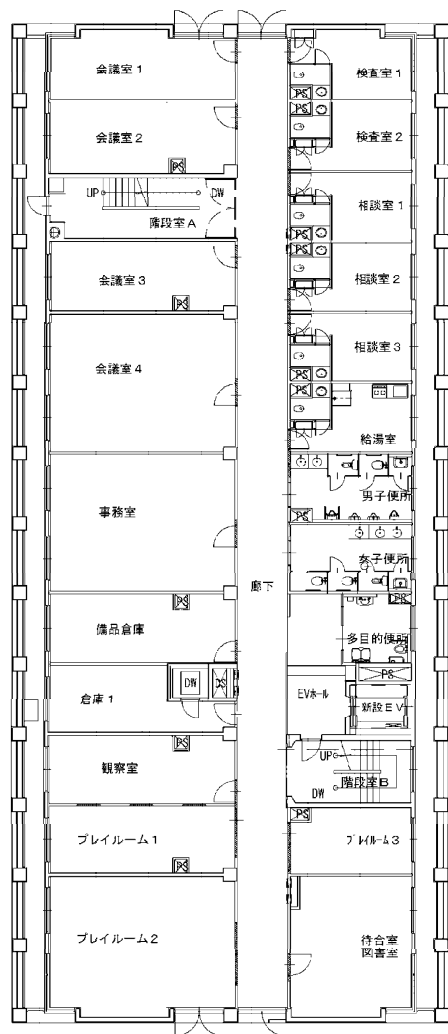
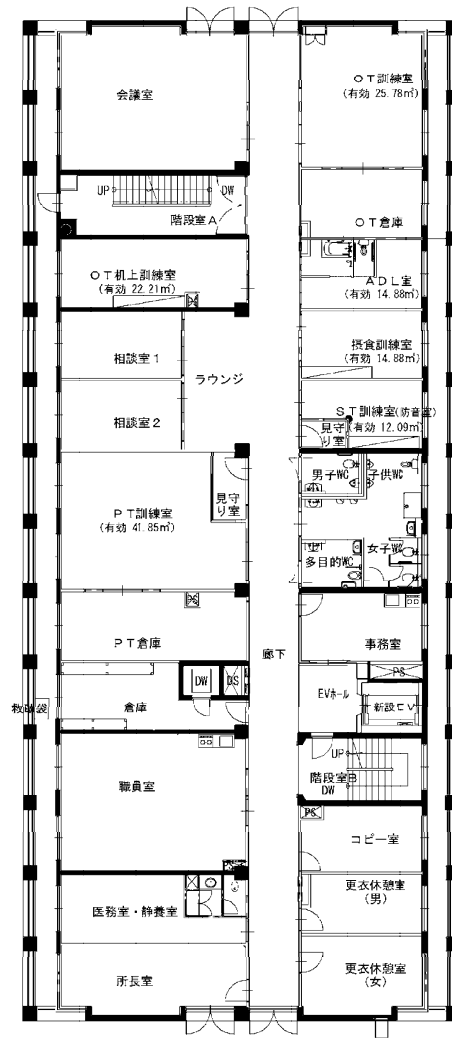


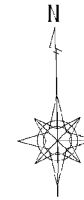
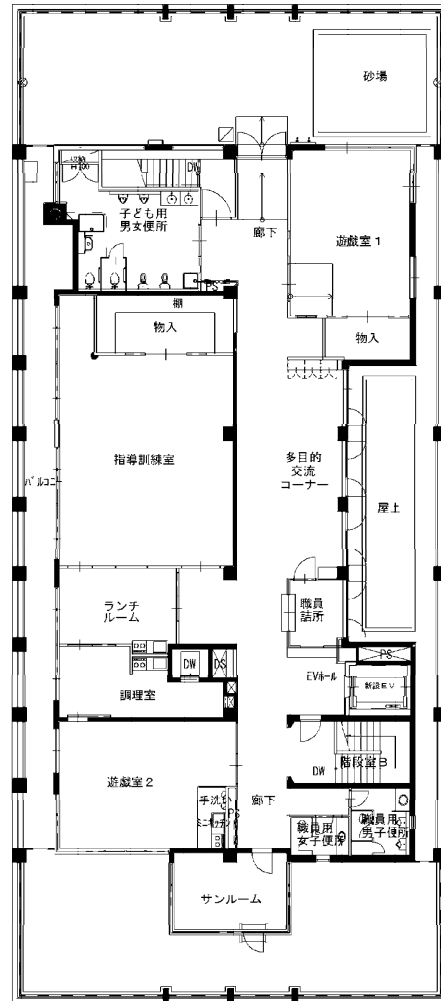
2階平面図



3 階 平 面 図



4 階平面図

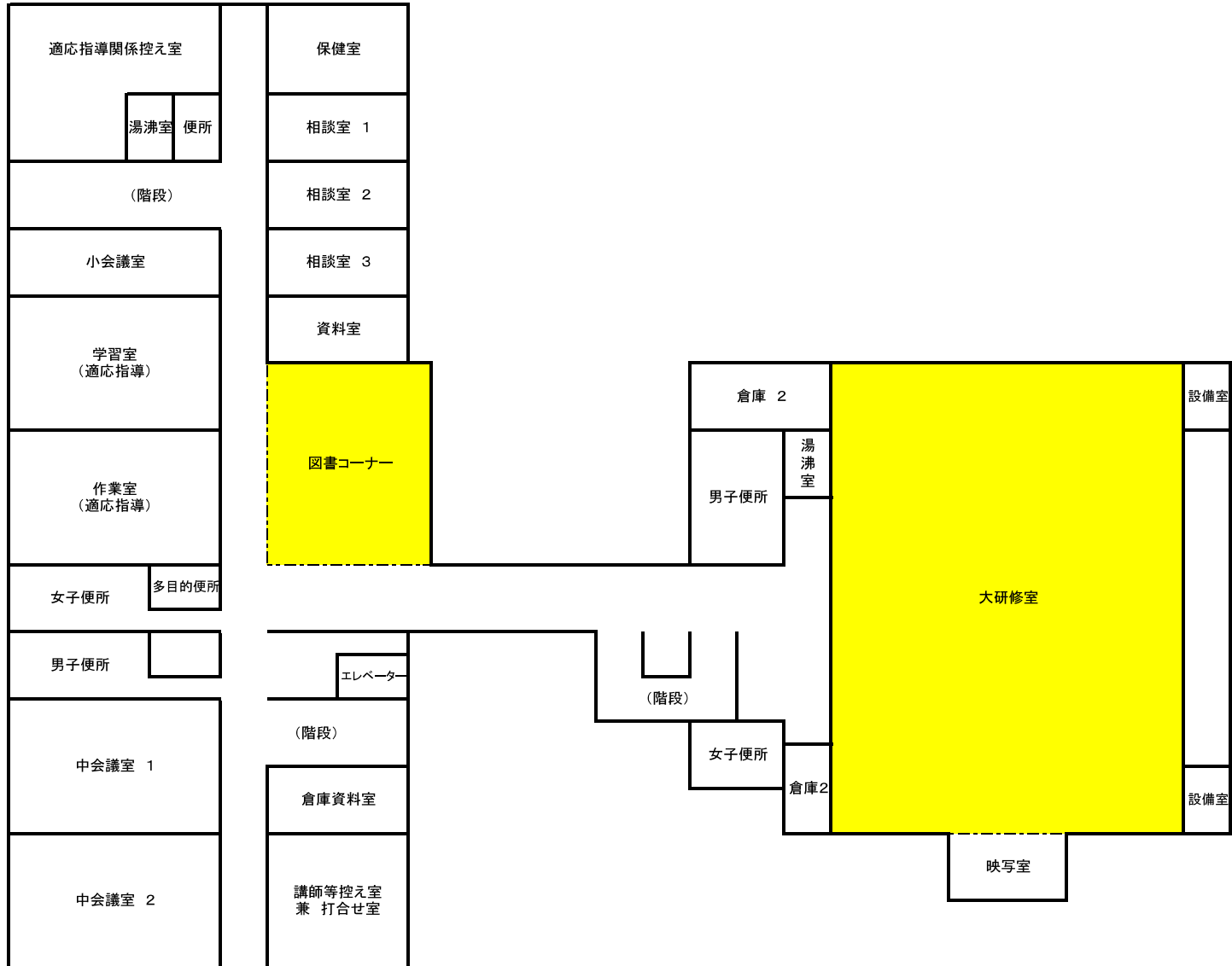


5階平面図

空気環境測定箇所  
(黄色着色部分)



2階平面図



3～5階平面図

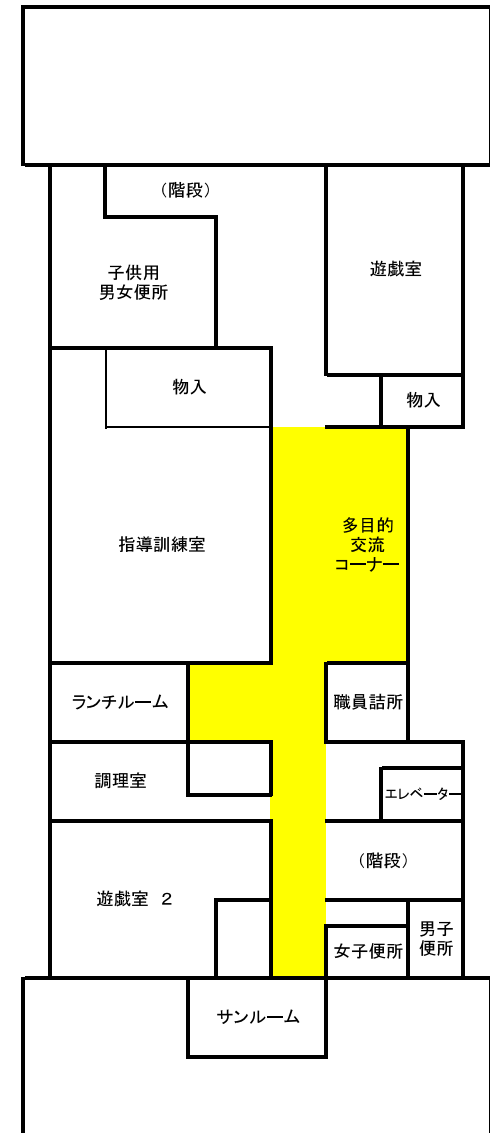
【3階】



【4階】



【5階】





空調機器表

記号	名称	仕様	電気容量			型番	設置場所(新)	室内外機設置数(( )は室外機)				フロア点検 簡易・定期	
			相(Φ)	電圧(V)	電量(kw)			1~5馬力	6~10馬力	11~20馬力	ルームエアコン		
AC-101	空冷ヒートポンプエアコン	カセット式(個別ツイン同容量タイプ) 冷房能力 10,000kcal/H 暖房能力 10,600kcal/H 室外機 圧縮機 1.5kw×2 送風機 0.065kw×2 室内機 送風機 960m <sup>3</sup> /H 0.03kw 付属品 遠方発停端子、故障表示端子、リレー回路一式	3 1	200 200	4.6 0.03	三菱 PLHM- 100GKE	1階ロッカールーム	2 (1)					簡易
AC-101R	空冷ヒートポンプエアコン	床置型 冷房能力 12.5kw 暖房能力 14.0kw 室外機 圧縮機 2.85kw 送風機 0.06kw×2 室内機 送風機 0.0160kw 付属品 遠方発停端子、故障表示端子、リレー回路一式	3	200	4.07	三菱 PS- GRP50SKE	1階職員室	1 (1)					簡易
AC-102	空冷ヒートポンプエアコン	カセット式 冷房能力 4,000kcal/H 暖房能力 4,250kcal/H 室外機 圧縮機 1.2kw 送風機 0.065kw 室内機 送風機 840m <sup>3</sup> /H 0.03kw 付属品 遠方発停端子、故障表示端子、リレー回路一式	3 1	200 200	1.78 0.03	三菱 PLHM- 40GKD	1階ボランティア 事務室	1 (1)					簡易
AC-103	空冷ヒートポンプエアコン	天埋型 冷房能力 14,000kcal/H 暖房能力 15,200kcal/H 室外機 圧縮機 4.1kw×2 送風機 0.085kw×2 室内機 送風機 2,520m <sup>3</sup> /H 0.34kw 加湿器 1.4kg/H 6w 付属品 遠方発停端子、故障表示端子、リレー回路一式	3 1	200 200	7.55 0.34	三菱 PLHM- 140FDK	1階多目的 スペース		2 (2)				簡易
AC-104	空冷ヒートポンプエアコン	天埋型 冷房能力 12,500kcal/H 暖房能力 13,800kcal/H 室外機 圧縮機 3.5kw 送風機 0.085kw×2 室内機 送風機 2,400m <sup>3</sup> /H 0.32kw 加湿器 1.4kg/H 6w 付属品 遠方発停端子、故障表示端子、リレー回路一式	3 1	200 200	6.66 0.32	三菱 PLHM- 125FDK	1階展示談話 コーナー	1 (1)					簡易
AC-105	空冷ヒートポンプエアコン	天埋型 冷房能力 12,500kcal/H 暖房能力 13,800kcal/H 室外機 圧縮機 3.5kw 送風機 0.085kw×2 室内機 送風機 2,400m <sup>3</sup> /H 0.32kw 加湿器 1.4kg/H 6w 付属品 遠方発停端子、故障表示端子、リレー回路一式	3 1	200 200	3.71 0.24	三菱 PLHM- 125EKD	1階調理室	1 (1)					簡易
AC-106	ルームエアコン	壁掛型 冷房能力 5.6kW 暖房能力 6.7kW 付属品 ワイヤレスリモコン	1	200		サンヨー SAP-A56X2	1階小会議室					1 (1)	
	ルームエアコン	壁掛型 冷房能力 7.1kW 暖房能力 8.0kW 付属品 ワイヤレスリモコン	1	200		サンヨー SAW- KP80E-WL	1階青少年補導 センター事務室					1 (1)	
AC-107	空冷ヒートポンプエアコン	カセット型×2 天埋型×1 (個別トリプル同容量タイプ) 冷房能力 14,000kcal/H 暖房能力 15,200kcal/H 室外機 圧縮機 4.1kw×2 送風機 0.085kw×2 室内機(カセット型) 送風機 960m <sup>3</sup> /H 0.03kw 室内機(天埋型) 送風機 840m <sup>3</sup> /H 0.06kw	3 1	200 200	4.6 0.03	三菱 PLHR- 140GKE	1階総合事務室	3 (1)					簡易
AC-108	空冷ヒートポンプエアコン	天埋型 冷房能力 5,600kcal/H 暖房能力 6,700kcal/H 室外機 圧縮機 1.7kw 送風機 0.085kw 室内機 送風機 1,200m <sup>3</sup> /H 0.225kw	3 1	200 200	2.89 0.225	三菱 PEL- 56FKD	1階更生保護サポート センター	1 (1)					簡易
AC-103R	ルームエアコン	壁掛型 冷房能力 5.6kW 暖房能力 6.7kW 付属品 ワイヤレスリモコン	1	200		三菱 MSZ- GV5617S-W	1階更生保護サポート センター					1 (1)	
AC-109	空冷ヒートポンプエアコン	床置型 冷房能力 35,500kcal/H 暖房能力 38,000kcal/H 室外機 圧縮機 5.5kw×2 送風機 8,400m <sup>3</sup> /H 2.2kw 室内機 送風機 180m <sup>3</sup> /H×2 0.45kw×2 付属品 電気ヒーター10kw、遠方発停端子、故障表示端子、 リレー回路一式	3 3	200 200	(0.9) 24.2	三菱 PAH- 150DC	1階エントランス ホール			1 (1)			簡易・定期

空調機器表

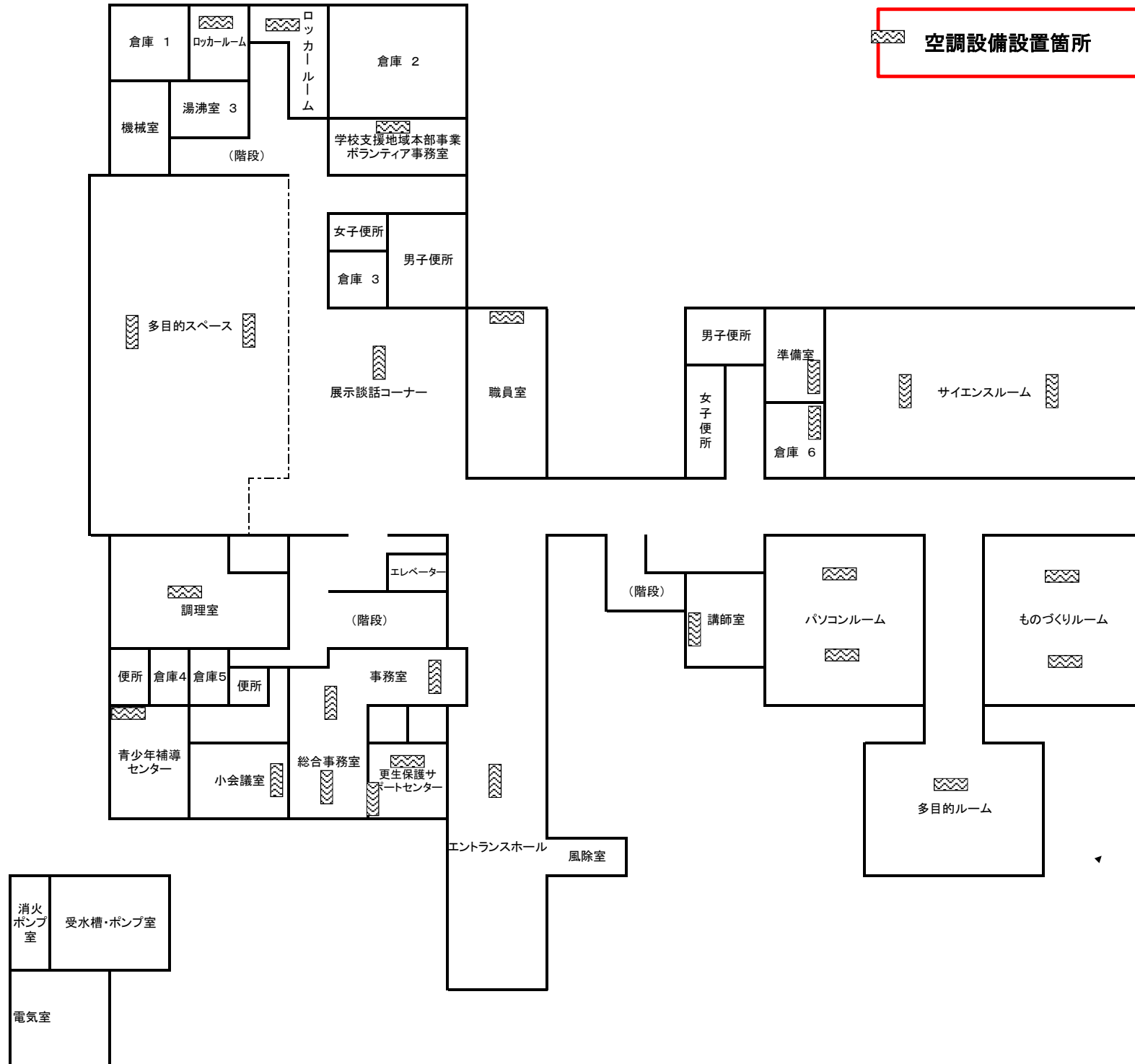
記号	名称	仕様	電気容量			型番	設置場所(新)	室内外機設置数(( )は室外機)				フロム点検 簡易・定期
			相(Φ)	電圧(V)	電量(kw)			1~5馬力	6~10馬力	11~20馬力	ルームエアコン	
AC-110	空冷ヒートポンプエアコン	天埋型 冷房能力 14,000kcal/H 暖房能力 17,780kcal/H 室外機 圧縮機 4.1kw 送風機 0.085kw×2 室内機 送風機 2,520m <sup>3</sup> /H 0.34kw 加湿器 1.4kg/H 6w 付属品 ロングライフフィルター、電気ヒーター(機内組込式)	3 1 3	200 200 200	7.55 0.34 3.0	三菱 PEH- 140FDK	1階サイエンス ルーム	2 (2)				簡易
AC-111	空冷マルチエアコン	壁掛型(2台マルチ) 室外機 冷房能力 11.2Kw 暖房能力 12.5Kw 室内機 冷房能力 4.5Kw 暖房能力 5.0Kw 送風機 100.0m <sup>3</sup> /min 0.06Kw×2 付属品 ワイヤレスリモコン	1 1	200 200	3.33 0.02	三菱 PKEY- P45HMG1	1階準備室 1階倉庫6	2 (1)				簡易
AC-112	空冷ヒートポンプエアコン	天埋型 冷房能力 10,000kcal/H 暖房能力 13,180kcal/H 室外機 圧縮機 2.7kw 送風機 0.085kw×2 室内機 送風機 1,920m <sup>3</sup> /H 0.24kw 加湿器 1.4kg/H 6w 付属品 ロングライフフィルター、電気ヒーター(機内組込式)	3 1 3	200 200 200	4.1 0.24 3.0	三菱 PEH- 100FDK	1階パソコンルーム 1階ものづくりルーム	4 (4)				簡易
AC-113	ルームエアコン	壁掛型 冷房能力 3.6kw 暖房能力 4.2kw 室外機 圧縮機 950w 風量 冷房2,105m <sup>3</sup> /H 暖房2,270m <sup>3</sup> /H 室内機 風量 冷房 660m <sup>3</sup> 暖房670m <sup>3</sup> /H 付属品 ワイヤレスリモコン	1	200	0.05 0.04	三菱 MSZ- AXV364S	1階講師室				1 (1)	
AC210			1				2階相談室1				1 (1)	
AC-114	空冷ヒートポンプエアコン	天埋型 冷房能力 14,000kcal/H 暖房能力 17,780kcal/H 室外機 圧縮機 4.1kw 送風機 0.085kw×2 室内機 送風機 2,520m <sup>3</sup> /H 0.34kw 加湿器 1.4kg/H 6w 付属品 ロングライフフィルター、電気ヒーター(機内組込式)	3 1 3	200 200 200	7.55 0.34 3.0	三菱 PEH- 140FDK	1階多目的ルーム		1 (1)			簡易
AC-201	空冷ヒートポンプエアコン	床置型 冷房能力 35,500kcal/H 暖房能力 38,000kcal/H 室外機 圧縮機 5.5kw×2 送風機 8,400m <sup>3</sup> /H 2.2kw 室内機 送風機 180m <sup>3</sup> /H×2 0.45kw×2 パンプ型加湿器 1.4kg/H 4kw 電気ヒーター10kw(本体組込) 付属品 遠方発停端子、故障表示端子、遅延タイマー回路、 リレー回路一式	3 3 3	200 200 200	(0.9) 28.2 10.0	三菱 PAH- 15DC	2階大研修室			2 (2)		簡易・定期
AC-202	ルームエアコン	壁掛型 冷房能力 2.8kw 暖房能力 4.2kw 室外機 圧縮機 750w 送風機 31w 室内機 壁掛型 送風機 380m <sup>3</sup> /H 19kw 付属品 遠方発停端子、故障表示端子、リレー回路一式、 ワイヤレスリモコン	1	200	1.42	三菱 MSZ- F2802S-W	2階倉庫2				1 (1)	
AC-203	空冷ヒートポンプエアコン	壁掛型 冷房能力 35,500kcal/H 暖房能力 4,250kcal/H 室外機 圧縮機 1.2kw 送風機 0.065kw 室内機 送風機 720m <sup>3</sup> /H 0.04kw 付属品 遠方発停端子、故障表示端子、リレー回路一式	1 1	200 200	1.86 0.04	三菱 PKH- 35SELE-ST	2階映写室	1 (1)				簡易
AC-204	ルームエアコン	壁掛型 冷房能力 2.5Kw 暖房能力 2.8Kw 付属品 ワイヤレスリモコン	1	200	0.07 0.635	ダイキン F25TTES	2階適応指導関係控室、小会議 室、保健室、相談室				4 (4)	
AC-205	空冷ヒートポンプエアコン	壁掛型 冷房能力 4.0kw 暖房能力 6.0kw 室外機 圧縮機 800w 送風機 20w 室内機 壁掛型 送風機 680m <sup>3</sup> /H 20kw 付属品 ワイヤレスリモコン	1	200	2.32	日立 RAS- 40FMX2	2階講師控室				1(1)	
AC-301							3階待合室図書室				1(1)	
AC-401							4階更衣休憩室(男)				1(1)	
AC-401R	ルームエアコン	壁掛型 冷房能力 4.0Kw 暖房能力 5.0Kw 室外機 圧縮機 1100w 送風機 50w 室内機 壁掛型 送風機 40w 付属品 ワイヤレスリモコン	1	200	1.65	三菱 MSZ GV402S-W	4階更衣 休憩室(女)				1 (1)	

空調機器表

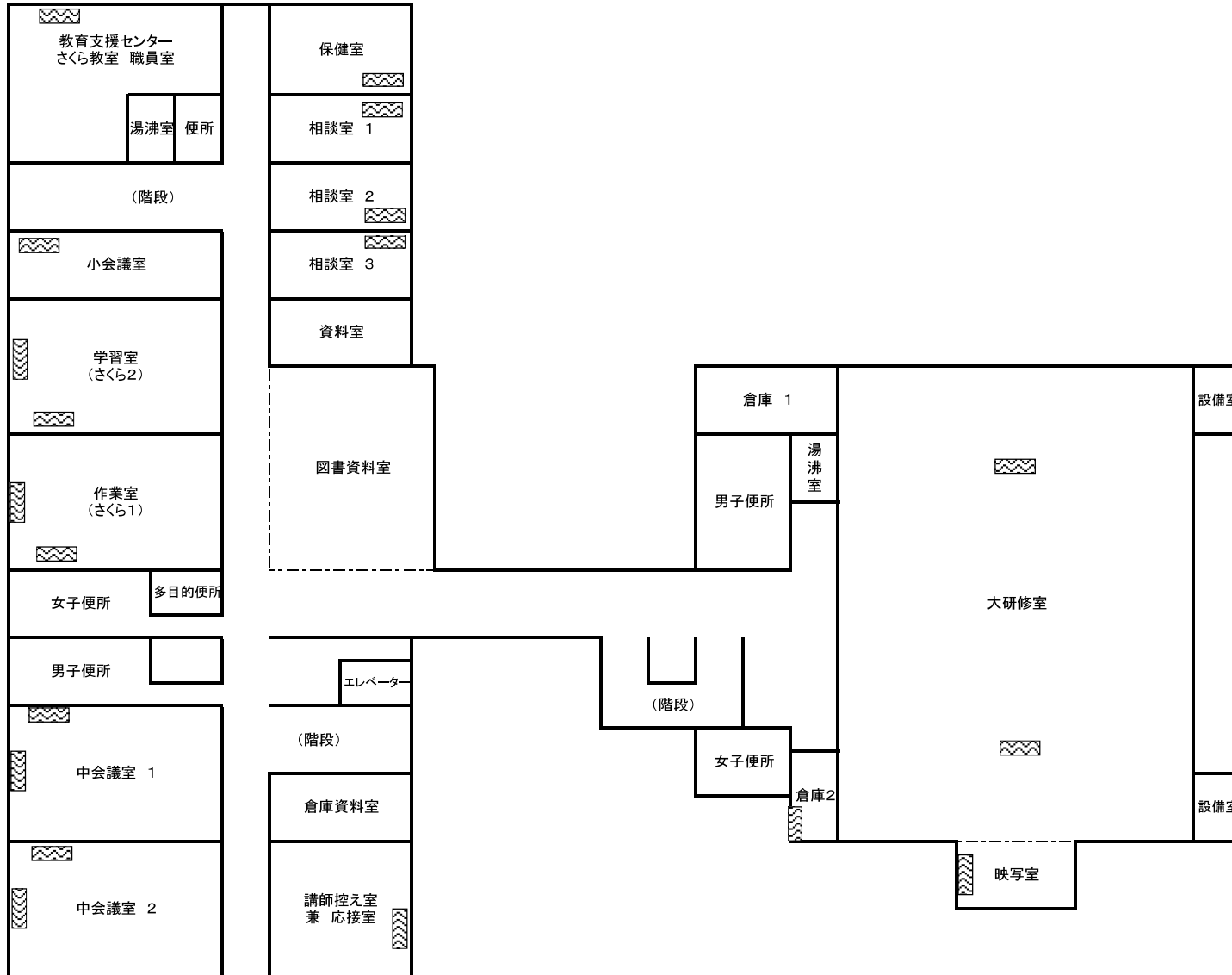
記号	名称	仕様	電気容量			型番	設置場所(新)	室内外機設置数(( )は室外機)				フロン点検 簡易・定期		
			相(Φ)	電圧(V)	電量(kw)			1~5馬力	6~10馬力	11~20馬力	ルームエアコン			
AC-206	空冷ヒートポンプエアコン	壁掛型 冷房能力 2.5kw 暖房能力 3.4kw 室外機 圧縮機 700w 送風機 20w 室内機 壁掛型 送風機 500m <sup>3</sup> /H 20kw 付属品 ワイヤレスリモコン	1	200	1.35	日立 RAS- 25SHMX2	2階学習室、作業室、中会議室				4 (4)			
AC-302							3階会議室、事務室、備品倉庫、 観察室、プレイルーム、検査室、 相談室				14 (14)			
AC-402							4階訓練室、相談室、倉庫、職員 室、事務室、医務室・静養室、所 長室、コピー室				19 (19)			
AC-207	ルームエアコン	壁掛型 冷房能力 4.0kw 暖房能力 5.0kw 室外機 圧縮機 1.1Kw 風量 冷房2,105m <sup>3</sup> /H 暖房2,270m <sup>3</sup> /H 室内機 風量 冷房 660m <sup>3</sup> 暖房670m <sup>3</sup> /H 付属品 ワイヤレスリモコン	1	200	0.05 0.04	三菱 MSZ-AXV 404S	2階中会議室				2 (2)			
AC-208	ルームエアコン	壁掛型 冷房能力 4.0kw 暖房能力 5.0kw 室外機 圧縮機 1.1Kw 風量 冷房2,105m <sup>3</sup> /H 暖房2,270m <sup>3</sup> /H 室内機 風量 冷房 665m <sup>3</sup> 暖房680m <sup>3</sup> /H 付属品 ワイヤレスリモコン	1	200	0.05 0.04	三菱 MSZ-AXV 403S	2階学習室、作業室				2 (2)			
AC-209	ルームエアコン	壁掛型 冷房能力 4.0kw 暖房能力 5.0kw 室外機 圧縮機 1.1Kw 風量 冷房2,105m <sup>3</sup> /H 暖房2,270m <sup>3</sup> /H 室内機 風量 冷房 665m <sup>3</sup> 暖房680m <sup>3</sup> /H 付属品 ワイヤレスリモコン	1	200	0.022 0.004	三菱 MSZ-AX 284S	2階相談室3				1 (1)			
AC-303	空冷ヒートポンプエアコン	壁掛型 冷房能力 3.6kw 暖房能力 4.2kw 室外機 圧縮機 950w 送風機用電動機出力 50w 室内機 風量(冷)665m <sup>3</sup> /H (暖)680m <sup>3</sup> /H 出力40kw 付属品 ワイヤレスリモコン	1	200	1.38 1.235	三菱 MSZ-AXV 363S-W	3階プレイルーム 会議室				2 (2)			
AC-403							4階会議室				1 (1)			
AC-304	ルームエアコン	壁掛型 冷房能力 2.8Kw 暖房能力 3.6Kw 付属品 ワイヤレスリモコン	1	200	0.8	三菱 MSZ-AXV 285S-W	3階検査室2				1 (1)			
AC-305	ルームエアコン	壁掛型 冷房能力 4.0Kw 暖房能力 5.0Kw 付属品 ワイヤレスリモコン	1	200	1.66	三菱 MSZ-AXV 403S-W	3階事務室				1 (1)			
AC-403-1	ルームエアコン	壁掛型 冷房能力 4.0Kw 暖房能力 5.0Kw 付属品 ワイヤレスリモコン	1	200		三菱 MSZ-AXV 416S-W	4階職員室				1 (1)			
AC-501	空冷ヒートポンプエアコン	壁掛型 冷房能力 5,600kcal/H 暖房能力 8,229kcal/H 室外機 圧縮機 1.7Kw 送風機 0.085Kw 室内機 送風機 960m <sup>3</sup> /H 0.05kw 電気ヒーター 2.01Kw(本体組込) 付属品 遠方発停端子、故障表示端子、リレー回路一式	3	200	1.82	三菱 PKH- 56EDK	5階サンルーム	1				簡易		
AC-502	空冷ヒートポンプエアコン	天埋型 冷房能力 12,500kcal/H 暖房能力 16,380kcal/H 室外機 圧縮機 3.5Kw 送風機 0.085Kw 室内機 送風機 2,400m <sup>3</sup> /H 0.32kw 加湿器 1.4kg/H 6w 電気ヒーター 2.01Kw(本体組込) ロングライフフィルター、電気ヒーター(機内組込式) 付属品 遠方発停端子、故障表示端子、リレー回路一式	3	200	6.66			三菱 PEH- 125EDK	1					簡易
			1	200	0.32				3	200	3.0		(1)	
AC-503	空冷ヒートポンプエアコン	天吊型 冷房能力 3.8kw 暖房能力 4.0kw 室外機 圧縮機 0.8Kw 送風機 0.04Kw 室内機 風量 静9-弱10-中12-強13 m <sup>3</sup> /min 出力0.09kw	1	200	0.882 1.05	三菱 PCZ-ERP 40SKE	5階調理室	1 (1)				簡易		
AC-504	空冷ヒートポンプエアコン	天埋型(2台マルチ) 冷房能力 12,500kcal/H 暖房能力 17,012kcal/H 室外機 圧縮機 1.7Kw×2 送風機 0.07Kw×2 室内機 送風機 1,200m <sup>3</sup> /H 0.225kw 加湿器 1.4kg/H 6w ロングライフフィルター、電気ヒーター(機内組込式) 付属品 遠方発停端子、故障表示端子、リレー回路一式	3	200	6.56	三菱 PEHM- 125FKK	5階指導訓練室	4				簡易		
			1	200	0.231			3	200	2.1	(2)			
			3	200	2.1									

空調機器表

記号	名称	仕様	電気容量			型番	設置場所(新)	室内外機設置数( )は室外機				フロン点検 簡易・定期
			相(Φ)	電圧(V)	電量(kw)			1~5馬力	6~10馬力	11~20馬力	ルームエアコン	
AC-504R	ルームエアコン	壁掛型 冷房能力 4.0Kw 暖房能力 5.0Kw 付属品 ワイヤレスリモコン	1	200		Panasonic CS409CF2- W	5階ランチルーム				1 (1)	
AC-505	空冷ヒートポンプエアコン	天埋型(2台マルチ) 冷房能力 5,600kcal/H 暖房能力 8,506kcal/H 室外機 圧縮機 1.7Kw 送風機 0.085Kw 室内機 送風機 1,200m <sup>3</sup> /H 0.225kw 加湿器 1.4kg/H 6w ロングライフフィルター、電気ヒーター(機内組込式) 付属品 遠方発停端子、故障表示端子、リレー回路一式	3	200	5.46	三菱 PEH- 56FDK	5階遊戯室1	4				簡易
			1	200	0.231		5階子ども用 男女便所	(2)				
			3	200	2.1							
AC-506	空冷ヒートポンプエアコン	天埋型 冷房能力 12,500kcal/H 暖房能力 17,012kcal/H 室外機 圧縮機 1.7Kw×2 送風機 0.07Kw×2 室内機 送風機 1,200m <sup>3</sup> /H 0.225kw 加湿器 1.4kg/H 6w ロングライフフィルター、電気ヒーター(機内組込式) 付属品 遠方発停端子、故障表示端子、リレー回路一式	3	200	6.56	三菱 PEHM- 125FKK	5階多目的 交流コーナー	2				簡易
			1	200	0.225			(2)				
			3	200	2.1							
WT-1	硬水軟化装置	樹脂量 6L 最大通水量 360L/H 再生時間 118分 再生周期 1~7/日 塩消費量 1.0kg/サイクル 原水入口 20A 軟水出口 20A				クリンフナー KS-SA-6	2階大研修室南側機械室					
計								32 (24)	3 (3)	3 (3)	63 (63)	簡易38(3 0) 定期3(3)

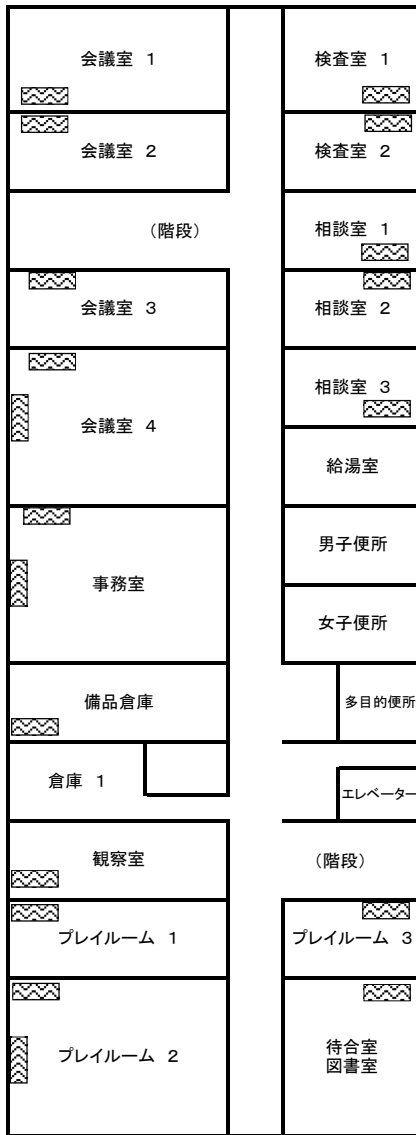


2階平面図

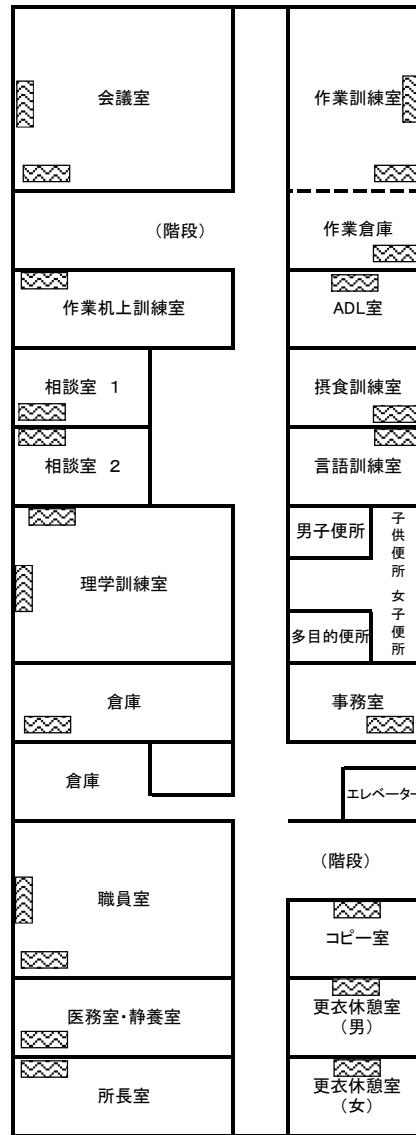


3～5階平面図

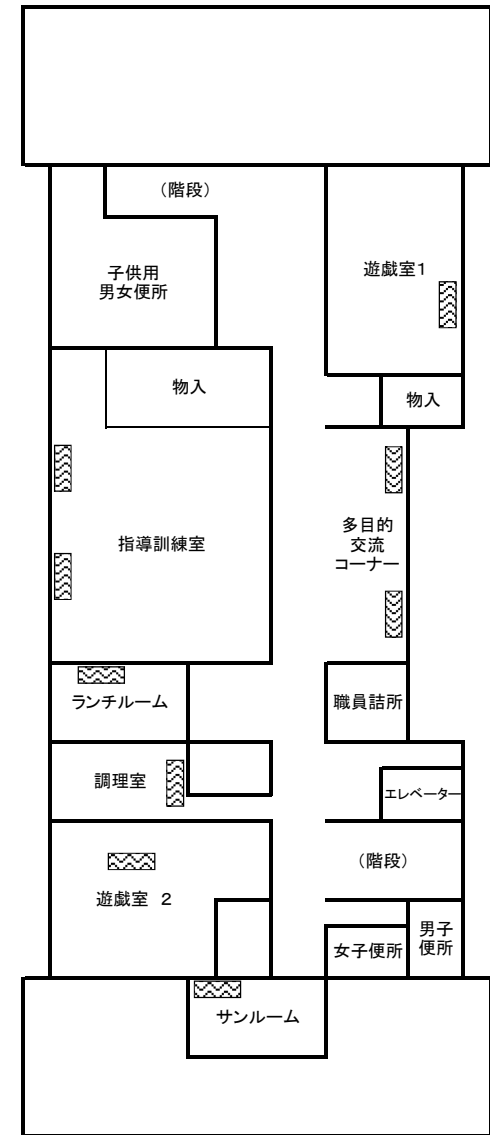
【3階】



【4階】



【5階】

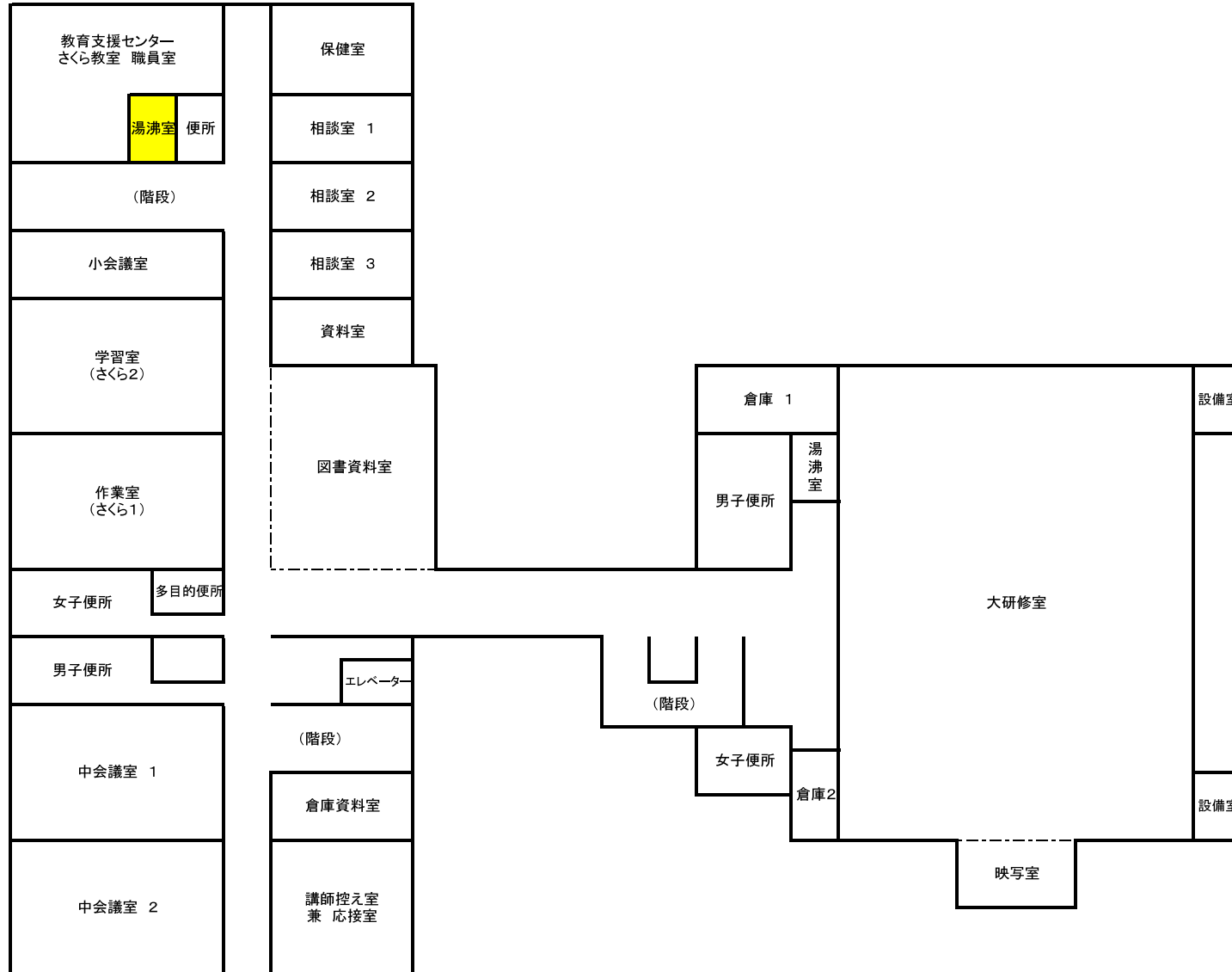


【1階】





【2階】



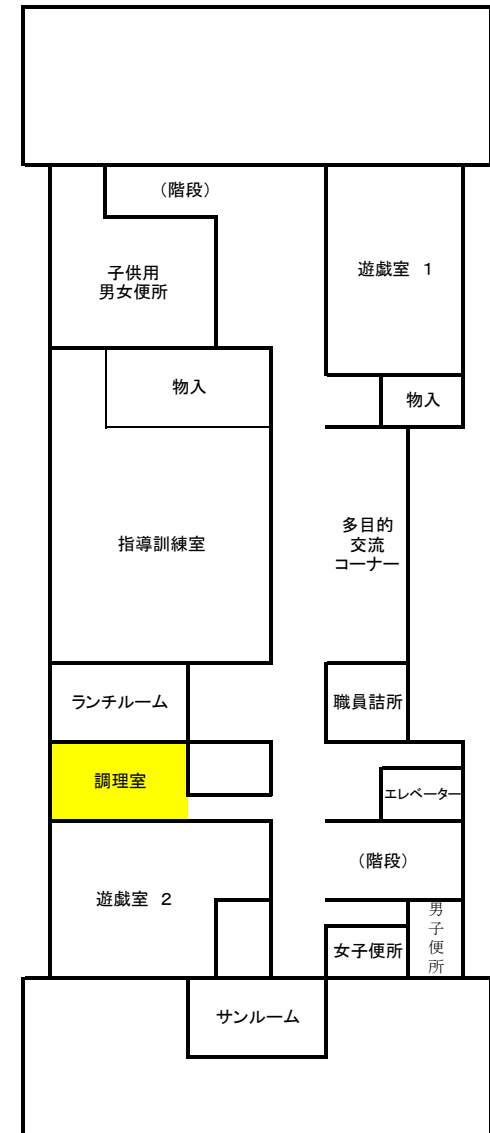
【3階】



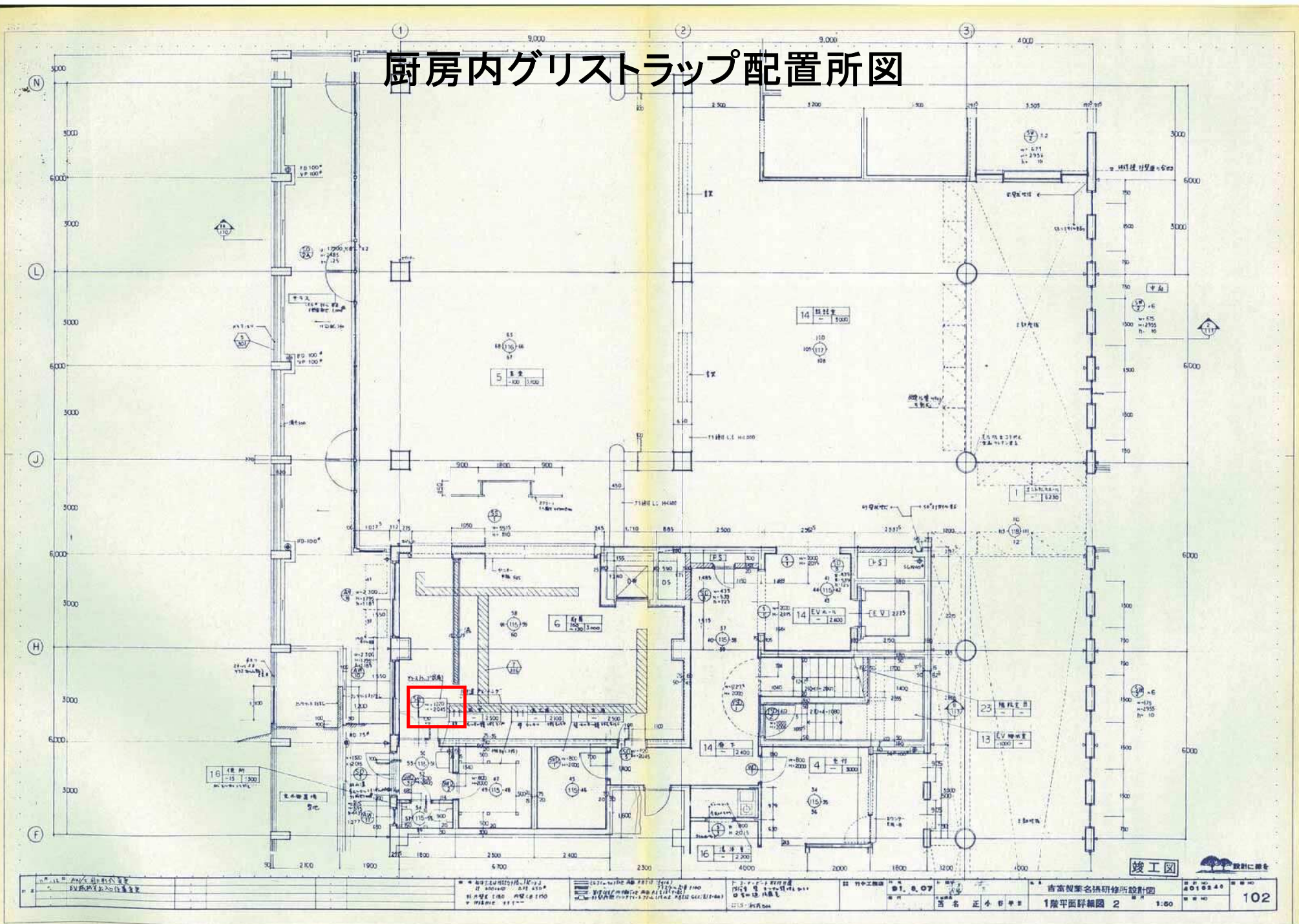
【4階】



【5階】

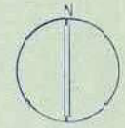
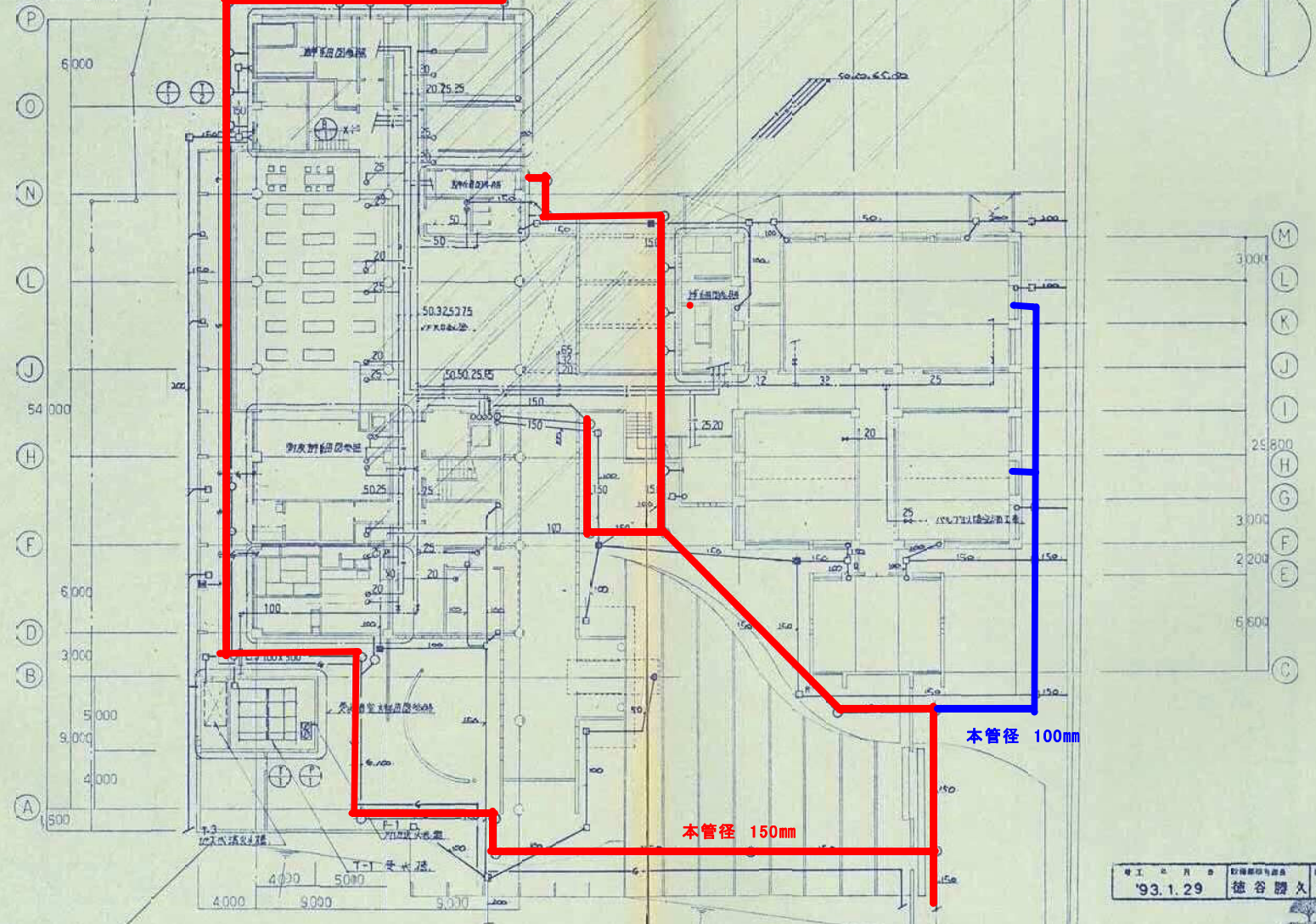


# 厨房内グリストラップ配置所図



# 建物外部排水管洗淨箇所図

T-2 貯水槽  
 F-1 洗滌設備  
 B-1 真空式排水機



本管径 100mm

本管径 150mm

竣工年月日	93.1.29	取得部局名	徳谷 勝久 田 剛	設計に終る
-------	---------	-------	-----------	-------

666-4-999

設計	特由工務店	作成	91.9.2	設計者	吉宮製薬名張研修所設計部	図番	4016246	日付	93.1.29	シート	備P 7
校核		承認		担当者	給排水衛生1階平面図						