

番 号	令和5年度() 第 号	仕 様 書	
工 事・製 造 物 件 名	名張市子どもセンター定期清掃業務委託		
場 所 又 は 品 名・数 量	名張市 百合が丘西5番町 地内		
設 計 又 は 算 定 金 額	一金	円	内消費税及び 地方消費税
		円	
		調 査	令 和 5 年 4 月 日
		設 計	令 和 5 年 4 月 日
委 託 期 間	契約日から令和 6年 1月31日まで		積 算
			検 算
概 要		施 行 理 由	
定期清掃(2回) ・床面清掃 ・窓ガラス清掃			

設 計 用 紙

名 張 市

内 訳 書

名 称	摘 要	m ²	数量	単 価	金 額	備 考
名張市子どもセンター定期清掃業務委託						
定期清掃						
磁器タイル・人造大理石・花崗岩		m ²	240			120m ² × 2回
木調床		m ²	376			188m ² × 2回
カーペットクリーニング		m ²	4,552			2,276m ² × 2回
ビニール床シート		m ²	752			376m ² × 2回
窓ガラス(開き窓)		m ²	674			337m ² × 2回
窓ガラス(はめ込み窓)		m ²	534			267m ² × 2回
小 計						
計						
合 計						
消費税及び地方消費税						
総 計						

名張市子どもセンター定期清掃業務委託仕様書

定期清掃業務は、この仕様書により実施するものとするが、この仕様書は業務の概要を示すものであり、本書に記載されていない事項であっても現場の状況に応じ、軽微な業務で名張市（以下、「発注者」という。）が管理上必要と認める業務については、委託金額の範囲内で実施するものとする。

1. 業務概要

名張市子どもセンターの美観の保持、衛生的環境の確保及び維持に必要な定期清掃を行う。

(1) 対象

三重県名張市百合が丘西5番町25番地
名張市子どもセンター
地上5階建 鉄筋コンクリート造の内、1階から3階
床面積 1階 1,336.1 m²、2階 1,055.0 m²、3階 572.0 m²

(2) 履行期間

契約締結の日から令和6年1月31日まで

(3) 業務日及び業務時間

①業務日

7月頃と1月頃の2回、原則、土曜日・日曜日休日に実施するものとし、発注者と協議のうえ決定する。

②業務時間

発注者と協議のうえ決定する。

2. 業務内容

業務の内容は、この仕様書及び別紙清掃業務要領により行うものとする。ただし、作業に不十分な点があると発注者が認めた場合は、受注者は担当職員の指示に従い業務を完遂しなければならない。

3. 清掃作業員

- (1) 定期清掃を実施するにあたり受注者は、適切な清掃作業員を配置すること。
- (2) 受注者は、清掃作業員に対し常時清潔な一定の服装と名札を受注者の負担において着用させること。
- (3) 清掃作業員の勤務心得は、次の項目とする。
 - (ア) 清掃作業員は、定められた時間以外は、無断で施設に立ち入らない。

- (イ) 清掃作業員は、職務に関係のない書類をみだりに閲覧し、又は複写してはならない。その他物品等の持ち出しをしてはならない。
- (ウ) 清掃作業員は、職務上知り得た秘密を一切外部に洩らしてはならない。
- (エ) 清掃作業員は、施設内において遺失物を拾得したときは、速やかに発注者の担当職員に報告し、引き渡すこと。
- (オ) 清掃作業員は、火気の使用に十分注意し、火災予防上支障のある行為は避けること。ただし、やむを得ず引火性危険物を使用しなければならない場合は、発注者の担当職員に届け出て承認を受けるものとする。
- (カ) 清掃作業員は、施設内外に掲示、あるいは貼付した文書等を無断で取り除いてはならない。
- (キ) 清掃作業員は、職務上の責任を故意に回避してはならない。

4. 清掃計画及び実施報告等

- (1) 定期清掃の日程については、事前に発注者の承認を得るものとする。
- (2) 受注者は、定期清掃業務終了後、実施報告書を作成し、発注者へ提出するものとする。

5. 清掃機械器具及び諸材料等

- (1) 作業に使用する機械器具、諸材料等は使用前に発注者の承認を得ること。
- (2) 作業に使用する機械器具、諸材料は一切受注者の負担とし、使用材料等は良質のものをを使用すること。ただし、電気及び水道は発注者の負担とする。

6. 遵守事項等

- (1) 受注者は、本仕様書及び別紙清掃業務要領に定める業務を行うに際しては、執務に支障を来さないようにするとともに、職員及び来庁者の安全を確保するための措置を講ずるものとする。
- (2) 作業のために、机その他の物品等を移動させる場合は、損傷しないように取り扱い、作業終了後は元の位置に復するものとする。
- (3) 作業中において、設備品等に損傷を与えた場合は直ちに発注者の担当職員に連絡するものとし、その修繕については、発注者と受注者で協議するものとする。
- (4) 清掃作業員の教育指導、健康管理については、受注者において責任を持ってこれにあたり、不都合のある場合は、発注者の指示により交代等の処置をとること。
- (5) 塵埃を飛散させないこと。

7. 委託料の支払い方法

- (1) 委託料は、作業終了後、受注者からの請求書により支払うものとする。

清掃業務要領

1. 定期清掃

(1) 床面清掃

(ア) 磁器タイル、人造大理石、花崗岩床においては、掃除機等を使用し塵埃を除去した後ポリッシャー等を使用し表面を洗浄すること。

(イ) 木調床、ビニール床シートにおいては、ポリッシャー等を使用し表面の汚れを除去するとともに、ワックスを塗布して仕上げること。

この際には十分な水切りを行うこと。

(ウ) カーペット床においては、真空掃除機を使用し塵埃を除去し、適正な洗剤でクリーニングを行い、ウエットバキュームによって洗浄液を吸い取り乾燥させること。

また、乾燥後再度真空掃除機を使用し起毛・整毛を行うこと。

(エ) 軽易に移動しうる椅子等の備品は、移動したうえ入念に清掃し、完了後は元の位置に復すること。

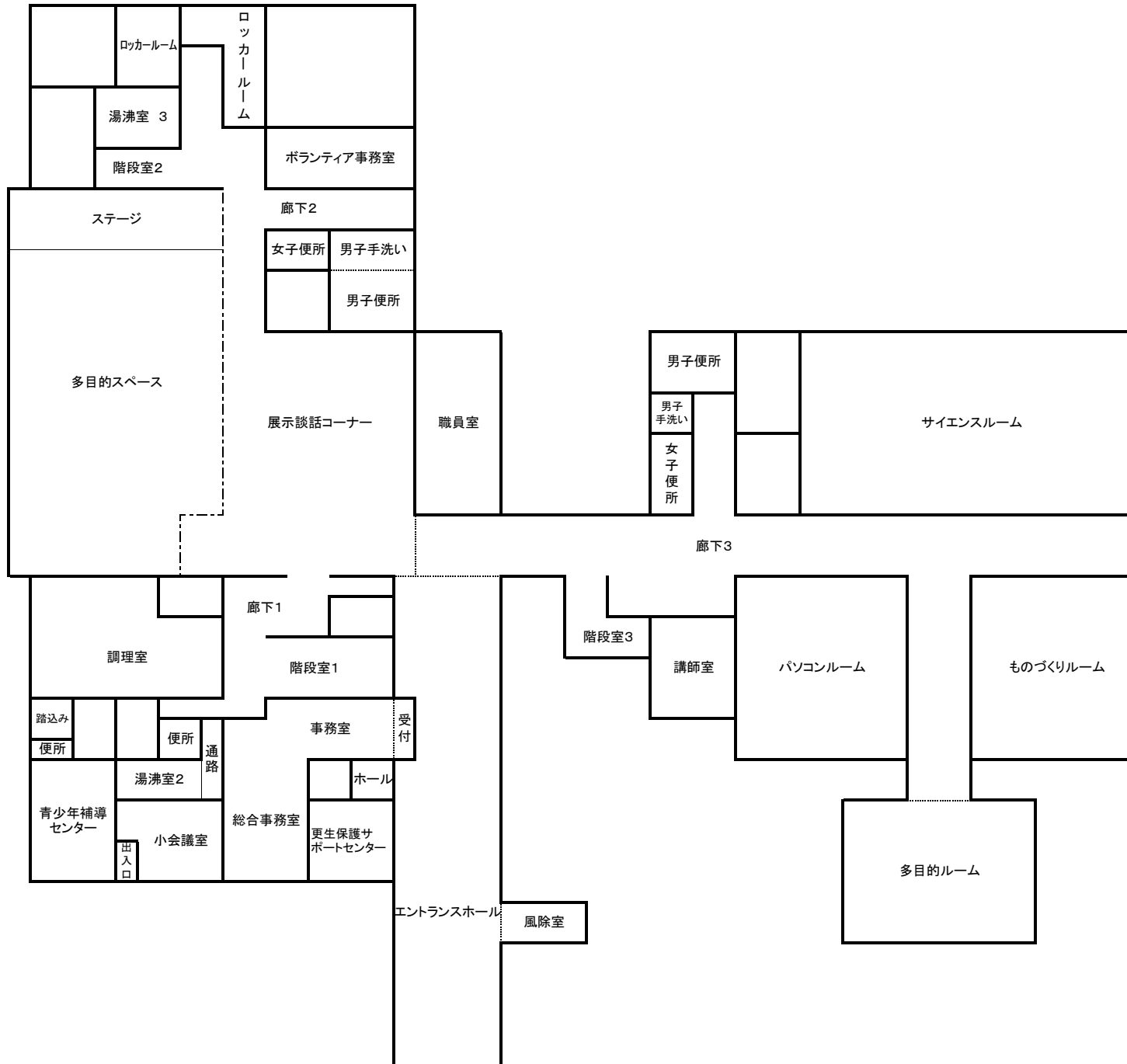
(オ) 定期清掃全般において、清掃中・後を問わず床面が滑ることによっておこる事故を未然に防ぐこと。

(2) 窓ガラス清掃

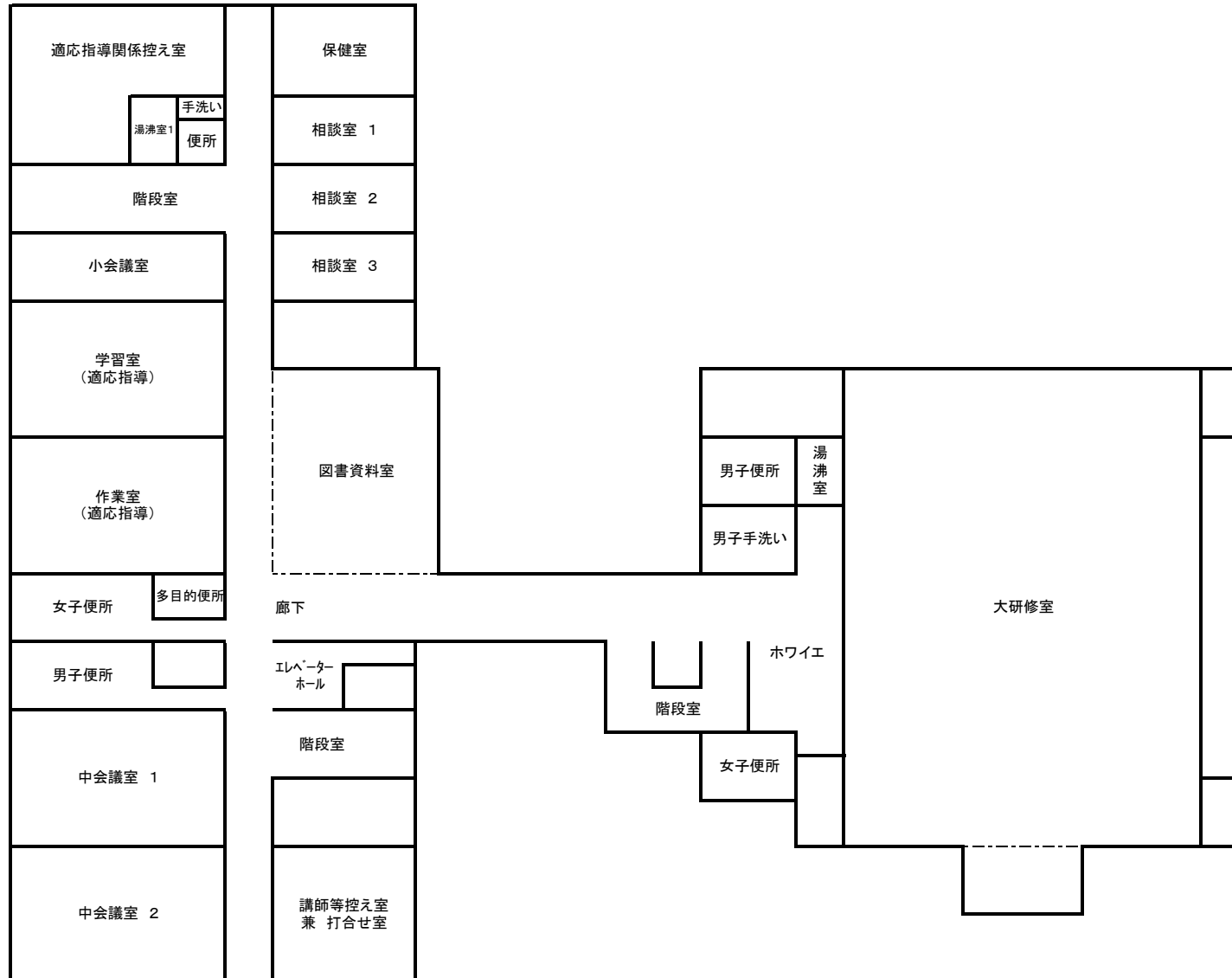
(ア) ガラスは両面を適性洗剤を用いて拭き、更に乾拭きをして仕上げること。

(イ) サッシは水拭きをして汚れを除去し、汚れの程度に応じて適性洗剤で洗浄し、水拭きをして仕上げること。

1階平面図



2階平面図



3階平面図



子どもセンター清掃業務(各部屋床面積)

階別清掃対象床面積

(単位: m²)

	磁器タイル	人造大理石	花崗岩	木調床	カーペット	ビニール床シート	計
1階	53.8	36.4	6.2	188.9	796.0	254.8	1,336.1
2階	0.0	24.5	0.0	0.0	972.7	57.8	1,055.0
3階	0.0	0.0	0.0	0.0	508.0	64.0	572.0
	53.8	60.9	6.2	188.9	2,276.7	376.6	2,963

子どもセンター清掃業務(各部屋床面積)

1階清掃箇所及び床面積

(単位: m²)

	磁器タイル	人造大理石	花崗岩	木調床	カーペット	ビニール床シート
玄関(風除室)			6.2			
エントランスホール					130.8	
センター長室					15.0	
ホール					3.6	
パッケージ室	—	—	—	—	—	—
受付					5.8	
事務室					11.4	
湯沸し室1						2.3
総合事務室					24.4	
出入口					1.9	
小会議室					19.5	
湯沸し室2						5.9
通路						4.9
便所						1.5
青少年補導センター					27.6	
調理室便所						2.1
調理室踏込み						3.3
倉庫4	—	—	—	—	—	—
倉庫5	—	—	—	—	—	—
調理室	53.8					
エレベーター機械室	—	—	—	—	—	—
新設EV	—	—	—	—	—	—
階段室1					4.9	
倉庫1	—	—	—	—	—	—
ロッカールーム1					13.0	
ロッカールーム2					20.5	
倉庫2	—	—	—	—	—	—
ボランティア事務室					21.5	
女子便所		6.1				
男子手洗い					5.6	
男子便所		9.4				
倉庫3	—	—	—	—	—	—
湯沸し室3						11.5
階段室2					5.2	
機械室	—	—	—	—	—	—
研修棟男子便所		12.6				
研修棟手洗い					4.6	
研修棟女子便所		8.3				
薬品庫	—	—	—	—	—	—
倉庫6	—	—	—	—	—	—
階段室3					12.8	
講師室					18.1	

子どもセンター清掃業務(各部屋床面積)

サイエンスルーム						146.4
パソコンルーム					78.8	
ものづくりルーム						76.9
多目的ルーム					60.1	
多目的スペース				157.2		
ステージ				31.7		
展示談話コーナー					82.6	
廊下1					23.5	
廊下2					39.4	
廊下3					121.0	
職員室					44.4	
	53.8	36.4	6.2	188.9	796.0	254.8

※－は清掃対象外

子どもセンター清掃業務(各部屋床面積)

2階清掃箇所及び床面積

(単位: m²)

	磁器タイル	人造大理石	花崗岩	木調床	カーペット	ビニール床シート
適応指導関係控室					24.1	
湯沸室1						6.0
手洗い						2.0
便所						2.3
階段室					22.2	
小会議室					24.2	
学習室					48.3	
作業室					48.3	
女子便所						15.9
多目的便所						5.5
男子便所						18.3
中会議室1					47.5	
中会議室2					48.3	
保健室					16.4	
相談室1					15.9	
相談室2					15.9	
相談室3					15.9	
図書資料室					58.5	
エレベーターホール					8.9	
階段室					15.2	
講師等控室					32.8	
ホワイエ・廊下					202.0	
男子便所		12.4				
男子手洗い					11.5	
湯沸室2						7.8
女子便所		12.1				
大研修室					316.8	
	0.0	24.5	0.0	0.0	972.7	57.8

※－は清掃対象外

子どもセンター清掃業務(各部屋床面積)

3階清掃箇所及び床面積

(単位: m²)

	磁器タイル	人造大理石	花崗岩	木調床	カーペット	ビニール床シート
会議室1					24.1	
会議室2					25.6	
階段室					22.2	
会議室3					24.2	
会議室4					24.1	
事務室					48.3	
観察室					23.7	
プレイルーム1					23.7	
プレイルーム2					48.3	
検査室1					16.4	
検査室2					15.9	
相談室1					15.9	
相談室2					15.9	
相談室3					15.9	
湯沸室						15.9
男子便所						15.3
女子便所						15.9
多目的便所						8.6
エレベーターホール						8.3
階段室					15.2	
プレイルーム3					15.7	
待合室図書室					32.3	
廊下					100.6	
	0.0	0.0	0.0	0.0	508.0	64.0

※－は清掃対象外

子どもセンター清掃業務(各部屋窓面積)

階別清掃窓面積 (単位:m²)

	開き窓	はめ込み窓
1階	143.2	202.6
2階	107.7	45.2
3階	86.8	19.7
	337.7	267.5

子どもセンター清掃業務(各部屋窓面積)

1階窓清掃箇所及び窓面積

	窓面積(m ²)			窓寸法 (cm)							
	開き窓	はめ込み窓									
玄関(風除室)	15.2	6.0	9.2	236×142②	84×218②	64×197②	64×186②				
エントランスホール	70.6		70.6	69×296⑩	480×620						
センター長室	2.8	1.8	1.0	31×189③	42×81③						
総合事務室	2.8	1.8	1.0	31×189③	42×81③						
小会議室	3.5	2.1	1.4	75×142	75×132	94×148					
青少年補導センター	3.4	3.4		63×141②	63×131②						
調理室踏込み	2.2	2.2		59×183②							
調理室	9.5	9.5		121×109④	91×53④	99×59④					
倉庫1	5.0	2.1	2.9	74×143②	205×143						
ロッカールーム1	1.2	0.8	0.4	61×129	72×60						
ロッカールーム2	2.5	1.6	0.9	61×129②	72×60②						
倉庫2	8.0	2.1	5.9	74×143②	205×143②						
ボランティア事務室	2.3	0.8	1.5	87×84②	76×105						
研修棟男子便所	1.9	1.2	0.7	31×189②	42×83②						
研修棟女子便所	1.9	1.2	0.7	31×189②	42×83②						
薬品庫(準備室)	2.0	1.3	0.7	71×189	82×84						
講師室	1.9	1.2	0.7	31×189②	42×83②						
サイエンスルーム	24.7	8.0	16.7	58×189⑤	114×197⑤	196×82⑤					
パソコンルーム	10.5	2.2	8.3	58×189②	204×81②	254×196					
ものづくりルーム	15.9	3.3	12.6	58×189③	204×81③	254×196	134×196				
多目的ルーム	66.3	53.7	12.6	58×189②	196×82②	196×113②	21×189④	32×83④	49×162②	58×154②	131×82②
多目的スペース	41.3	9.1	32.2	103×209②	21×89②	177×209	21×163	195×209⑤	21×181③	21×183⑤	80×190⑥
廊下2	1.9	1.9		78×53	76×193						
廊下3	32.3	22.1	10.2	78×189⑨	144×81⑥	64×189④	83×152②	87×229②	33×204		
職員室	16.2	3.8	12.4	295×69⑤	44×170③	60×88③	91×86②	179×35			
	345.8	143.2	202.6								

子どもセンター清掃業務(各部屋窓面積)

2階窓清掃箇所及び窓面積

	窓面積(m ²)			窓寸法 (cm)						
		開き窓	はめ込み窓							
適応指導関係控室	10.1	8.7	1.4	85×116②	202×69	80×204	122×211	119×211		
和室6帖	3.5	3.5		85×204②						
階段室	1.2	1.2		61×194						
小会議室	3.5	3.5		85×204②						
学習室	6.9	6.9		85×204④						
作業室	6.9	6.9		85×204④						
女子便所	3.5	3.5		85×204②						
男子便所	3.5	3.5		85×204②						
中会議室1	6.9	6.9		85×204④						
中会議室2	13.4	6.9	6.5	85×204②	80×204	122×211	119×211	85×106②	69×202	
保健室	6.6	1.6	5.0	122×209	119×209	80×204				
相談室1	3.5	3.5		85×204②						
相談室2	3.5	3.5		85×204②						
相談室3	3.5	3.5		85×204②						
資料室	3.5	3.5		85×204②						
図書資料室	11.7		11.7	69×212⑧						
講師等控室	3.0	1.8	1.2	36×124④	42×70④					
倉庫1	1.3	0.7	0.6	31×119②	42×71②					
男子便所	2.7	1.5	1.2	31×119④	42×71④					
女子便所	1.3	0.7	0.6	31×119②	42×71②					
大研修室	32.3	23.9	8.4	196×71③	58×119④	126×114②	126×53②	103×205⑩		
ホワイエ・廊下	20.6	12.0	8.6	72×170	48×89	121×89	202×69	85×116②	78×119⑨	144×71⑥
	152.9	107.7	45.2							

子どもセンター清掃業務(各部屋窓面積)

3階窓清掃箇所及び窓面積

	窓面積(m ²)			窓寸法 (cm)						
	開き窓	はめ込み窓								
会議室1	6.3	4.9	1.4	69×202	81×194②	85×106②				
会議室2	3.3	3.3		85×194②						
階段室	1.1	1.1		61×185						
会議室3	3.3	3.3		85×194②						
会議室4	6.6	6.6		85×194④						
事務室	6.6	6.6		85×194④						
備品倉庫	3.3	3.3		85×194②						
倉庫1	3.3	3.3		85×194②						
観察室	3.3	3.3		85×194②						
プレイルーム1	3.3	3.3		85×194②						
プレイルーム2	12.9	6.7	6.2	122×201	119×201	81×194	69×202	85×194②	85×106②	
検査室1	6.4	1.6	4.8	122×201	119×201	81×194				
検査室2	3.3	3.3		85×194②						
相談室1	3.3	3.3		85×194②						
相談室2	3.3	3.3		85×194②						
相談室3	3.3	3.3		85×194②						
湯沸室	3.3	3.3		85×194②						
男子便所	3.3	3.3		85×194②						
女子便所	3.3	3.3		85×194②						
多目的便所	3.3	3.3		85×194②						
階段室	1.4	1.4		88×79②						
プレイルーム3	3.3	3.3		85×194②						
待合室図書室	9.7	4.9	4.8	85×194②	122×201	119×201	81×194			
廊下	6.0	3.5	2.5	85×106②	69×202	72×170	48×89	121×89		
	106.5	86.8	19.7							